

หนังสือชี้ชวนส่วนสรุปข้อมูลสำคัญ



กองทุนเปิดเคแอม เวิลด์ โกลด์ แอนด์ เพรเชียส เอคควิตี้
KTAM World Gold and Precious Equity Fund : KT-PRECIOUS

บริษัทหลักทรัพย์จัดการกองทุน
กรุงไทย จำกัด (มหาชน)
การเข้าร่วมการต่อต้านการทุจริต :
ได้รับการรับรอง CAC

กองทุนตราสารทุน
กองทุนรวมฟีดเดอร์ Feeder Fund
กองทุนรวมหมวดอุตสาหกรรม (Sector Fund)
กองทุนรวมที่เน้นลงทุนแบบมีความเสี่ยงต่างประเทศ

กองทุนนี้มีการลงทุนกระจุกตัวในกลุ่มอุตสาหกรรมประกอบธุรกิจที่เกี่ยวข้องกับ ทองคำและโลหะมีค่า จึงมี
ความเสี่ยงที่ผู้ลงทุนอาจสูญเสียเงินลงทุนจำนวนมาก



คุณกำลังจะลงทุนอะไร ?



กองทุนรวมนี้เหมาะกับใคร?



คุณต้องระวังอะไรเป็นพิเศษ?



สัดส่วนของประเภททรัพย์สินที่ลงทุน



ค่าธรรมเนียม



ผลการดำเนินงาน



ข้อมูลอื่นๆ

การลงทุนในกองทุนรวมไม่ใช่การฝากเงิน



คุณกำลังจะลงทุนอะไร?

▪ ทรัพย์สินที่กองทุนรวมลงทุน

กองทุนรวมหมวดอุตสาหกรรมที่มุ่งลงทุนโดยเฉพาะเจาะจงในกลุ่มอุตสาหกรรมการประกอบธุรกิจที่เกี่ยวข้องกับทองคำและโลหะมีค่า โดยเน้นลงทุนในหน่วยลงทุนของกองทุน Franklin Gold and Precious Metals Fund (กองทุนรวมหลัก) เพียงกองทุนเดียว โดยปกติกองทุนจะไม่ใช้เครื่องมือป้องกันความเสี่ยงด้านอัตราแลกเปลี่ยนเงินตราต่างประเทศ แต่ในอนาคตกองทุนอาจพิจารณาลงทุนในหรือมีไว้ซึ่งสัญญาซื้อขายล่วงหน้า (Derivatives) ที่มีตัวแปรเป็นอัตราแลกเปลี่ยนเงินโดยมีวัตถุประสงค์เพื่อป้องกันความเสี่ยงตามหลักเกณฑ์ที่คณะกรรมการ ก.ล.ต. และ/หรือสำนักงานคณะกรรมการ ก.ล.ต. ประกาศกำหนด โดยขึ้นอยู่กับดุลยพินิจของผู้จัดการกองทุนตามความเหมาะสมกับสภาพการณ์ในแต่ละขณะ

▪ นโยบายการลงทุนของกองทุนหลัก

กองทุนมีนโยบายที่จะสร้างผลตอบแทนระยะยาวจากการเติบโตของเงินลงทุนตามศักยภาพการลงทุนในหุ้นของบริษัททั่วโลกที่ดำเนินธุรกิจที่เกี่ยวข้องกับทรัพยากรธรรมชาติที่เป็นทองคำและโลหะมีค่า เช่น แพลตตินัม แพลเลเดียม และ เงิน เป็นต้น

▪ คุณสามารถศึกษาข้อมูลกองทุนหลักได้จาก <http://www.franklintempleton.com.sg>

▪ กองทุนมีกลยุทธ์การลงทุน กองทุนเปิดเคแอม เวิลด์ โกลด์ แอนด์ เพรเซียส เมทัลส์ มุ่งหวังให้ผลประกอบการเคลื่อนไหวตามกองทุนหลัก (Passive Management) ส่วนกองทุน Franklin Gold and Precious Metals Fund มุ่งหวังให้ผลประกอบการสูงกว่าดัชนีชี้วัด (Active Management)



กองทุนรวมนี้เหมาะกับใคร?

- ผู้ลงทุนยอมรับความเสี่ยงจากการลงทุนในหลักทรัพย์ประเภทหน่วยลงทุนของกองทุนรวมต่างประเทศ รวมถึงความเสี่ยงด้านอัตราแลกเปลี่ยนเงินตราต่างประเทศ
- ผู้ลงทุนที่สามารถรับความผันผวนของราคาหุ้นที่กองทุนรวมไปลงทุน ซึ่งอาจจะปรับตัวเพิ่มสูงขึ้น หรือลดลงจนต่ำกว่ามูลค่าที่ลงทุนและทำให้ขาดทุนได้
- ผู้ที่สามารถลงทุนในระยะกลางถึงระยะยาว โดยคาดหวังผลตอบแทนในระยะยาวที่ดีกว่าการลงทุนในตราสารหนี้ทั่วไป
- ผู้ลงทุนที่ต้องการกระจายการลงทุน ไปยังหุ้นของบริษัททั่วโลกที่ดำเนินธุรกิจที่เกี่ยวข้องกับทรัพยากรธรรมชาติที่เป็นทองคำและโลหะมีค่า

กองทุนรวมนี้ไม่เหมาะกับใคร

- ผู้ลงทุนที่เน้นการได้รับผลตอบแทนในจำนวนเงินที่แน่นอน หรือรักษาเงินต้นให้อยู่ครบ

ทำอย่างไรหากยังไม่เข้าใจนโยบาย และความเสี่ยงของกองทุนนี้

- อ่านหนังสือชี้ชวนฉบับเต็ม หรือสอบถามผู้สนับสนุนการขายและบริษัทจัดการ
- อย่าลงทุนหากไม่เข้าใจลักษณะและความเสี่ยงของกองทุนรวมนี้ดีพอ



คุณต้องระวังอะไรเป็นพิเศษ?

คำเตือนที่สำคัญ

- โดยปกติกองทุนเปิดเคแธม เวิลด์ โกลด์ แอนด์ เพรเซียส เอคควิตี้ และกองทุน Franklin Gold and Precious Metals Fund จะไม่ใช่เครื่องมือป้องกันความเสี่ยงด้านอัตราแลกเปลี่ยนเงินตราต่างประเทศ จึงอาจมีความเสี่ยงสูงจากอัตราแลกเปลี่ยนเงินที่อาจเกิดขึ้นจากการที่กองทุนเปิดเคแธม เวิลด์ โกลด์ แอนด์ เพรเซียส เอคควิตี้ นำเงินบาทไปลงทุนในหน่วยลงทุนของกองทุนหลักในสกุลเงินสิงคโปร์ดอลลาร์ และกองทุนหลักนำเงินไปลงทุนในหลักทรัพย์ในประเทศต่างๆ กองทุนหลักก็อาจได้รับผลกระทบจากการเปลี่ยนแปลงของสกุลเงินของประเทศที่ลงทุนด้วย ซึ่งอาจทำให้ผู้ลงทุนได้รับเงินคืนต่ำกว่าเงินลงทุนเริ่มแรกหรือขาดทุนจากอัตราแลกเปลี่ยนได้ ทั้งนี้ ในอนาคต กองทุนเปิดเคแธม เวิลด์ โกลด์ แอนด์ เพรเซียส เอคควิตี้ อาจใช้เครื่องมือป้องกันความเสี่ยงดังกล่าวโดยขึ้นอยู่กับดุลยพินิจของบริษัทจัดการ ซึ่งอาจมีต้นทุนสำหรับการทำธุรกรรมป้องกันความเสี่ยง โดยทำให้ผลตอบแทนของกองทุนโดยรวมลดลงจากต้นทุนที่เพิ่มขึ้น
- กองทุนเปิดเคแธม เวิลด์ โกลด์ แอนด์ เพรเซียส เอคควิตี้ มีความเสี่ยงจากการลงทุนเฉพาะกลุ่มอุตสาหกรรม (Specific sectors) เนื่องจากกองทุน Franklin Gold and Precious Metals Fund (กองทุนหลัก) จะลงทุนในหุ้นของบริษัททั่วโลกที่ดำเนินธุรกิจที่เกี่ยวข้องกับทรัพยากรธรรมชาติที่เป็นทองคำและโลหะมีค่า จึงอาจมีความเสี่ยงและความผันผวนของราคาสูงกว่ากองทุนรวมทั่วไปที่มีการกระจายการลงทุนในหลายกลุ่มอุตสาหกรรม และอาจได้รับผลกระทบที่เกิดจากวงจรการเปลี่ยนแปลง (cyclical changes) อย่างรวดเร็วของพฤติกรรมผู้ลงทุน การลงทุนในกลุ่มธุรกิจที่เกี่ยวข้องกับทองคำและโลหะมีค่า จึงอาจได้รับผลกระทบจากปัจจัยที่เกี่ยวข้องกับอุตสาหกรรมนั้นๆ เป็นพิเศษ
- กองทุนเปิดเคแธม เวิลด์ โกลด์ แอนด์ เพรเซียส เอคควิตี้ มีนโยบายการลงทุนเฉพาะเจาะจงในหมวดอุตสาหกรรม จึงอาจมีความเสี่ยงและความผันผวนของราคาสูงกว่ากองทุนรวมทั่วไปที่มีการกระจายการลงทุนในหลายอุตสาหกรรม
- กองทุนรวมนี้ลงทุนกระจุกตัวในประเทศแคนาดา และประเทศออสเตรเลีย ผู้ลงทุนจึงควรพิจารณาการกระจายความเสี่ยงของพอร์ตการลงทุนโดยรวมของตนเองด้วย

แผนภาพแสดงตำแหน่งความเสี่ยงของกองทุนรวม



หมายเหตุ มี net exposure มุ่งลงทุนโดยเฉพาะเจาะจง

ในตราสารทุนเพียงบางหมวดอุตสาหกรรมโดยเฉลี่ยรอบระยะเวลาบัญชีไม่น้อยกว่าร้อยละ 80 ของ NAV

ปัจจัยความเสี่ยงที่สำคัญ

ความเสี่ยงจากความผันผวนของราคาหลักทรัพย์

ความผันผวนของ ผลการดำเนินงาน (SD)	ต่ำ					สูง
		< 5%	5-10%	10-15%	15-25%	> 25%

ความเสี่ยงจากการเปลี่ยนแปลงของอัตราแลกเปลี่ยน

การป้องกันความเสี่ยง fx	ต่ำ					สูง
		ทั้งหมด/เกือบทั้งหมด	บางส่วน	ดูยทีนิจ	ไม่ป้องกัน	

หมายเหตุ : กองทุนรวมไม่มีการป้องกันความเสี่ยงจากการเปลี่ยนแปลงของอัตราแลกเปลี่ยน

ความเสี่ยงจากการกระจุกตัวลงทุน

High Issuer Concentration Risk	ต่ำ					สูง
		<= 10%	10%-20%	20%-50%	50%-80%	>80%

High Sector Concentration Risk	ต่ำ					สูง
		< 20%	20%-50%	50%-80%	>80%	

หมายเหตุ กองทุนหลักมีการลงทุนกระจุกตัวในกลุ่มอุตสาหกรรมประกอบธุรกิจที่เกี่ยวข้องกับ ทองคำและโลหะมีค่า

High Country Concentration Risk	ต่ำ					สูง
		< 20%	20%-50%	50%-80%	>80%	

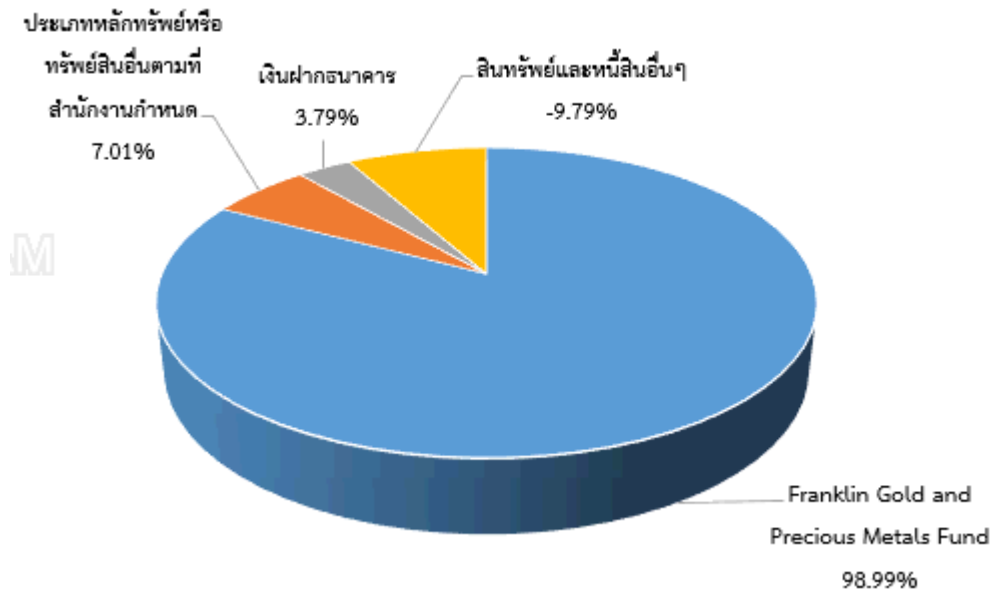
หมายเหตุ กองทุนหลักมีการลงทุนกระจุกตัวในประเทศแคนาดา และประเทศออสเตรเลีย

*คุณสามารถดูข้อมูลเพิ่มเติมได้ที่ www.ktam.co.th



สัดส่วนของประเภททรัพย์สินที่ลงทุน

สัดส่วนประเภททรัพย์สินที่กองทุนลงทุน



หมายเหตุ: ข้อมูล ณ วันที่ 30 มิถุนายน 2564

ชื่อทรัพย์สินและการลงทุนสูงสุด 5 อันดับ

KT-PRECIOUS

ชื่อทรัพย์สิน	% ของ NAV
Franklin Gold and Precious Metals Fund	98.99

หมายเหตุ: เป็นข้อมูล ณ วันที่ 30 มิถุนายน 2564

FRANKLIN GOLD AND PRECIOUS METALS FUND

ชื่อทรัพย์สิน	% ของ NAV
ENDEAVOUR MINING PLC	5.17
BARRICK GOLD CORP	5.08
NEWMONT CORP	4.26
NEWCREST MINING LTD	3.62
PERSEUS MINING LTD	3.56

หมายเหตุ: เป็นข้อมูล ณ วันที่ 30 มิถุนายน 2564

สัดส่วนประเภททรัพย์สินของกองทุน Franklin Gold and Precious Metals Fund

Asset Allocation



	%
Equity	99.50
Cash & Cash Equivalents	0.50

Top Ten Holdings (% of Total)		Fund Measures	
Issuer Name		P/E to Growth	0.61x
ENDEAVOUR MINING PLC	5.17	Historical 3 Yr Sales Growth	41.44%
BARRICK GOLD CORP	5.08	Estimated 3-5 Yr EPS Growth	14.85%
NEWMONT CORP	4.26	Price to Earnings (12-mo Forward)	10.71x
NEWCREST MINING LTD	3.62	Standard Deviation (5 Yrs)	30.42%
PERSEUS MINING LTD	3.56		
IMPALA PLATINUM HOLDINGS LTD	3.22		
IVANHOE MINES LTD	3.15		
ALAMOS GOLD INC	3.03		
SSR MINING INC	2.88		
B2GOLD CORP	2.68		

Composition of Fund

■ Franklin Gold and Precious Metals Fund ■ FTSE Gold Mines Index

Geographic	% of Total	Market Capitalisation Breakdown in USD	% of Equity
Canada	49.38 / 46.25	<2.0 Billion	46.34
Australia	21.72 / 14.80	2.0-5.0 Billion	10.99
South Africa	11.65 / 8.18	5.0-10.0 Billion	14.35
United States	5.82 / 24.66	10.0-25.0 Billion	8.76
Burkina Faso	5.17 / 0.00	25.0-50.0 Billion	6.33
Kyrgyzstan	2.06 / 0.00	>50.0 Billion	4.28
Turkey	1.44 / 0.00	N/A	8.96
Egypt	1.42 / 0.00		
Peru	0.55 / 0.00		
Others	0.29 / 6.10		
Cash & Cash Equivalents	0.50 / 0.00		

ที่มา : จาก factsheet กองทุนหลัก ณ วันที่ 30 มิถุนายน 2564

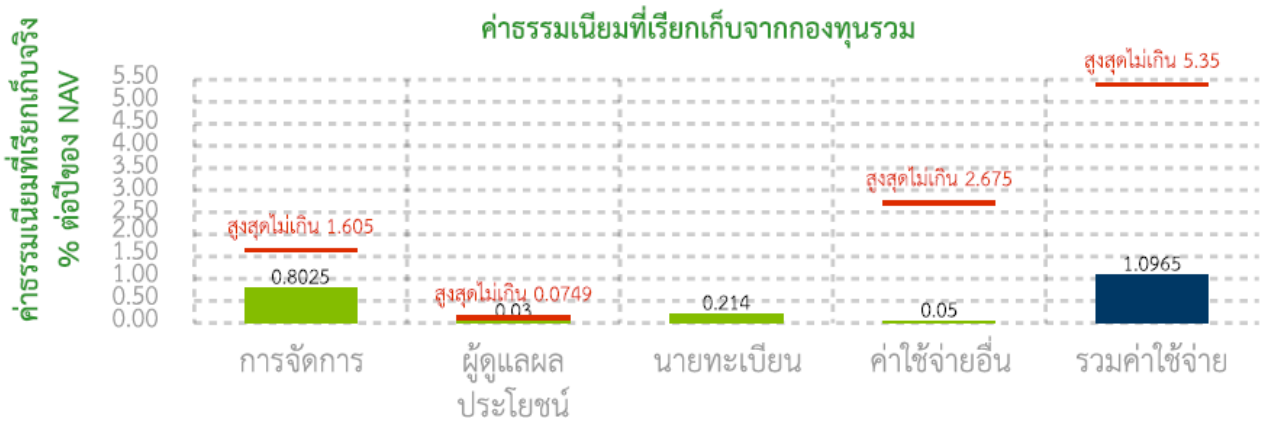
SOURCE: http://www.franklintempleton.com.sg/content-common/fact-sheet/en_GB/local-SG/14447-1J-fact-sheet.pdf



ค่าธรรมเนียม

* ค่าธรรมเนียมมีผลกระทบต่อผลตอบแทนที่คุณจะได้รับ ดังนั้น คุณควรพิจารณาการเรียกเก็บค่าธรรมเนียมดังกล่าวก่อนการลงทุน *

ค่าธรรมเนียมที่เรียกเก็บจากกองทุนรวม (% ต่อปีของ NAV)



หมายเหตุ :

* เป็นอัตราที่รวมภาษีมูลค่าเพิ่ม ภาษีธุรกิจเฉพาะ หรือภาษีอื่นใดในทำนองเดียวกัน

** สามารถดูค่าธรรมเนียมย้อนหลัง 3 ปี ในหนังสือชี้ชวนส่วนข้อมูลกองทุนรวม (Q & A) ได้ที่ www.ktam.co.th

ค่าธรรมเนียมที่เรียกเก็บจากผู้ถือหน่วย (% ของมูลค่าซื้อขาย)

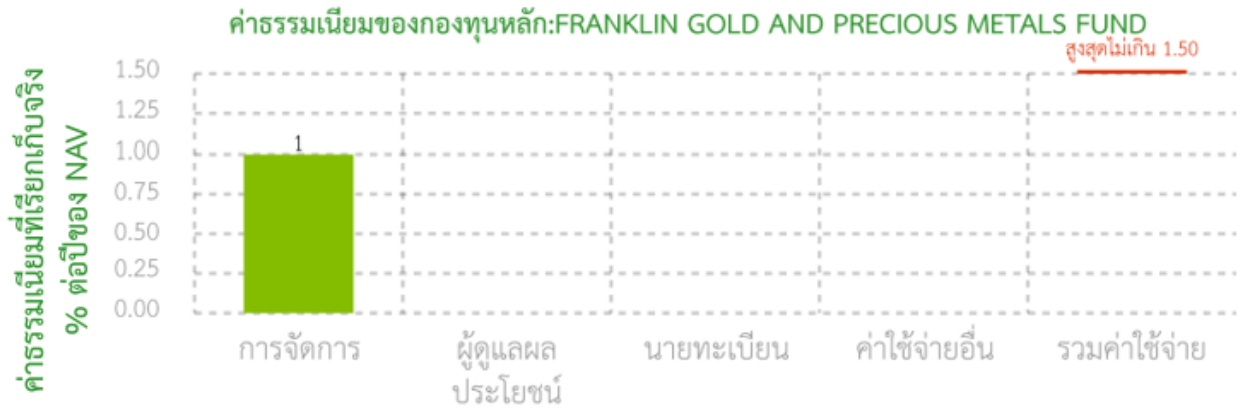
รายการ	สูงสุด	เก็บจริง
ค่าธรรมเนียมการขายหน่วยลงทุน ⁽¹⁾	ไม่เกินร้อยละ 5.00	1.50
ค่าธรรมเนียมการรับซื้อคืนหน่วยลงทุน	ไม่เกินร้อยละ 3.00	ยังไม่เรียกเก็บ
ค่าธรรมเนียมการสับเปลี่ยนหน่วยลงทุนเข้า	ไม่เกินร้อยละ 5.00	1.50
ค่าธรรมเนียมการสับเปลี่ยนหน่วยลงทุนออก	ไม่เกินร้อยละ 3.00	ยังไม่เรียกเก็บ
ค่าธรรมเนียมการโอนหน่วยลงทุน	ตามที่นายทะเบียนกำหนด	ตามที่นายทะเบียนกำหนด
ค่าธรรมเนียมการออกเอกสารสิทธิในหน่วยลงทุน	ตามที่นายทะเบียนกำหนด	ตามที่นายทะเบียนกำหนด

หมายเหตุ : ค่าธรรมเนียมข้างต้นเป็นอัตราที่รวมภาษีมูลค่าเพิ่ม ภาษีธุรกิจเฉพาะ หรือภาษีอื่นใดในทำนองเดียวกัน, สามารถดู

ค่าธรรมเนียมย้อนหลัง 3 ปี ในหนังสือชี้ชวนส่วนข้อมูลกองทุนรวม (Q & A) ได้ที่ www.ktam.co.th

(1) บริษัทจัดการขอสงวนสิทธิในการเรียกเก็บค่าธรรมเนียมการขายหน่วยลงทุนให้กับผู้ลงทุนแต่ละกลุ่มไม่เท่ากัน ทั้งนี้ บริษัทจัดการจะแจ้งให้ผู้ลงทุนทราบรายละเอียดล่วงหน้าไม่น้อยกว่า 7 วัน โดยจะปิดประกาศ ณ สำนักงานของบริษัทจัดการ และ/หรือผู้สนับสนุนการขายหรือรับซื้อคืน (ถ้ามี)

ค่าธรรมเนียมของกองทุนหลัก



หมายเหตุ :

Max. Sales Charge: 5%

ข้อมูลจาก factsheet กองทุนรวมหลัก ฉบับวันที่ วันที่ 30 มิถุนายน 2564

ที่มา : <https://www.franklintempleton.com.sg>

อนึ่ง กองทุนหลักอาจมีการแก้ไขเพิ่มเติม หรือเปลี่ยนแปลงการเรียกเก็บค่าธรรมเนียมและค่าใช้จ่ายต่าง ๆ ของกองทุนได้

ค่าตอบแทนที่ได้รับจากบริษัทจัดการต่างประเทศ (Rebate fee) 0.75% ของ NAV



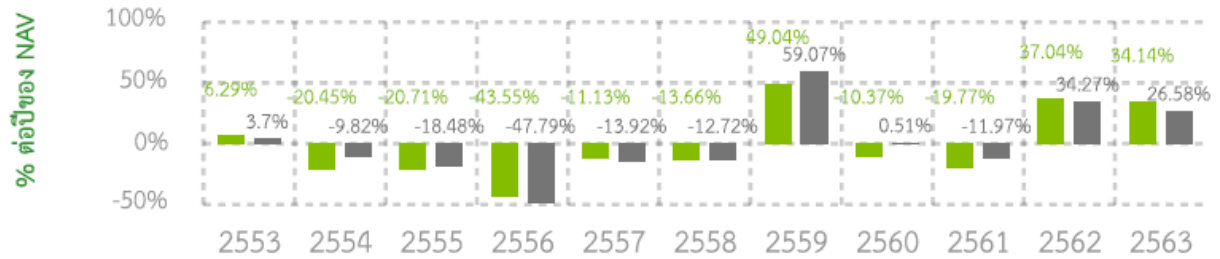
ผลการดำเนินงานในอดีต

* ผลการดำเนินงานในอดีต มิได้เป็นสิ่งยืนยันถึงผลการดำเนินงานในอนาคต *

ดัชนีชี้วัด คือ ดัชนี FTSE Gold Mines Index สัดส่วน 100.00%

แบบย้อนหลังตามปีปฏิทิน

■ กองทุนรวม
■ BENCHMARK



กองทุนนี้เคยมีผลขาดทุนสูงสุดในช่วงเวลา 5 ปี คือ -52.78%

ความผันผวนของผลการดำเนินงาน (standard deviation) คือ 30.90% ต่อปี

ประเภทกองทุนรวมเพื่อใช้เปรียบเทียบผลการดำเนินงาน ณ จุดขาย คือ Global Equity

* คุณสามารถดูข้อมูลที่เป็นปัจจุบันได้ที่ <https://www.aimc.or.th>

ผลการดำเนินงานย้อนหลังแบบปึกหมุด

กองทุน	Year to Date	3 เดือน	Percentile	6 เดือน	Percentile	1 ปี	Percentile	3 ปี	Percentile	5 ปี	Percentile	10 ปี	Percentile	ตั้งแต่จัดตั้ง
ผลตอบแทนกองทุนรวม	-0.49%	6.92%	75.00	-0.49%	95.00	11.32%	95.00	17.56%	25.00	1.03%	95.00	-5.01%	95.00	-5.17%
ผลตอบแทนตัวชี้วัด	-4.04%	5.15%	75.00	-4.04%	95.00	-7.87%	95.00	14.56%	25.00	2.24%	95.00	-3.33%	95.00	-3.48%
ความผันผวนของกองทุน	28.80%	26.35%	95.00	28.80%	95.00	32.19%	95.00	33.78%	95.00	30.90%	95.00	30.83%	95.00	30.33%
ความผันผวนของตัวชี้วัด	28.05%	29.03%	95.00	28.05%	95.00	31.40%	95.00	32.56%	95.00	30.35%	95.00	32.34%	95.00	31.81%

*เป็นข้อมูล ณ วันที่ 30 มิถุนายน 2564 คุณสามารถดูข้อมูลที่เป็นปัจจุบันได้ที่ www.ktam.co.th

ตารางแสดงผลการดำเนินงานย้อนหลังของกลุ่ม Global Equity ข้อมูล ณ วันที่ 30/06/2564

เปอร์เซ็นต์ไทล์	ผลการดำเนินงาน (%)					
	3 เดือน	6 เดือน	1 ปี	3 ปี	5 ปี	10 ปี
เปอร์เซ็นต์ไทล์ที่ 5	13.95	18.85	59.78	20.11	14.60	9.73
เปอร์เซ็นต์ไทล์ที่ 25	9.06	13.08	42.88	14.09	11.72	8.21
เปอร์เซ็นต์ไทล์ที่ 50	7.20	10.28	36.32	10.90	10.17	6.18
เปอร์เซ็นต์ไทล์ที่ 75	5.05	8.13	25.36	6.78	6.69	-0.74
เปอร์เซ็นต์ไทล์ที่ 95	1.80	-2.67	14.82	2.28	1.03	-8.62

เปอร์เซ็นต์ไทล์	ความผันผวนของผลการดำเนินงาน (%)					
	3 เดือน	6 เดือน	1 ปี	3 ปี	5 ปี	10 ปี
เปอร์เซ็นต์ไทล์ที่ 5	7.42	9.23	11.35	12.85	11.25	11.53
เปอร์เซ็นต์ไทล์ที่ 25	10.83	11.44	12.55	14.64	12.33	12.10
เปอร์เซ็นต์ไทล์ที่ 50	12.52	14.88	14.78	16.74	13.56	15.57
เปอร์เซ็นต์ไทล์ที่ 75	17.18	18.33	18.16	20.34	16.04	17.04
เปอร์เซ็นต์ไทล์ที่ 95	32.63	28.11	27.21	31.03	28.02	29.06

*ผลการดำเนินงาน / ความผันผวนของผลการดำเนินงานของกองทุน

ผลการดำเนินงานย้อนหลังของกองทุนหลัก

Performance

Performance over 5 Years in Share Class Currency (%)

■ Franklin Gold and Precious Metals Fund A ■ FTSE Gold Mines Index

(acc) SGD



Performance in Share Class Currency (%)

	Cumulative					Annualised	
	1 Mth	3 Mths	YTD	1 Yr	Since Incept	3 Yrs	Since Incept
A (acc) SGD	-10.65	4.91	-4.60	6.01	-29.50	20.99	-3.08
After Sales Charge*	-15.11	-0.33	-9.37	0.71	-33.03	18.94	-3.53
Benchmark in SGD	-13.93	2.71	-7.26	-14.29	-27.64	15.34	-2.86
A (acc) USD	-12.23	4.97	-6.27	9.95	-28.20	21.42	-2.92
After Sales Charge*	-16.61	-0.28	-10.95	4.46	-31.79	19.37	-3.37
Benchmark in USD	-15.42	2.67	-8.82	-11.04	-26.23	15.89	-2.69

ที่มา : จาก factsheet กองทุนหลัก ณ วันที่ 30 มิถุนายน 2564

SOURCE: http://www.franklintempleton.com.sg/content-common/fact-sheet/en_GB/local-SG/14447-1J-fact-sheet.pdf

- ผลการดำเนินงานในอดีต มิได้เป็นสิ่งยืนยันถึงผลการดำเนินงานในอนาคต



ข้อมูลอื่น ๆ

นโยบายการจ่ายเงินปันผล	ไม่จ่ายเงินปันผล
ผู้ดูแลผลประโยชน์	ธนาкарสแตนด์ดาร์ดชาร์เตอร์ด (ไทย) จำกัด (มหาชน)
วันที่จดทะเบียน	19 พฤศจิกายน 2553
อายุโครงการ	ไม่กำหนด
ซื้อและขายคืนหน่วยลงทุน	<p>วันทำการซื้อ</p> <p>ทุกวันทำการซื้อขายหน่วยลงทุน ในระหว่างเวลาเริ่มเปิดทำการ – 14.00 น โดยบริษัทจัดการจะประกาศวันที่มีใช้วันทำการซื้อขายหน่วยลงทุนให้ทราบล่วงหน้า โดยปิดประกาศ ณ สำนักงานของบริษัทจัดการ และ/หรือผู้สนับสนุนการขายหรือรับซื้อคืน (ถ้ามี)</p> <p>ทั้งนี้ บริษัทจัดการขอสงวนสิทธิ์ที่จะเปลี่ยนแปลงวันที่มีใช้วันทำการซื้อขายหน่วยลงทุนดังกล่าว ในกรณีที่กองทุนได้รับผลกระทบจากการชำระหรือรับชำระเงินค่าซื้อหน่วยลงทุนจากกองทุนหลัก หรือกรณีอื่นๆ โดยบริษัทจัดการจะแจ้งให้ผู้ถือหน่วยลงทุนทราบล่วงหน้า โดยปิดประกาศ ณ สำนักงานของบริษัทจัดการ หรือผู้สนับสนุนการขายหรือรับซื้อคืน (ถ้ามี)</p> <p>- มูลค่าขั้นต่ำของการสั่งซื้อหน่วยลงทุน : 1,000 บาท</p> <p>วันทำการขายคืน :</p> <p>ทุกวันทำการซื้อขายหน่วยลงทุน ในระหว่างเวลาเริ่มเปิดทำการ – 14.00 น. โดยบริษัทจัดการจะประกาศวันที่มีใช้วันทำการซื้อขายหน่วยลงทุนให้ทราบล่วงหน้า โดยปิดประกาศ ณ สำนักงานของบริษัทจัดการ หรือผู้สนับสนุนการขายหรือรับซื้อคืน (ถ้ามี)</p> <p>ทั้งนี้ บริษัทจัดการขอสงวนสิทธิ์ที่จะเปลี่ยนแปลงวันที่มีใช้วันทำการซื้อขายหน่วยลงทุนดังกล่าว ในกรณีที่กองทุนได้รับผลกระทบจากการชำระหรือรับชำระเงินค่าซื้อขายหน่วยลงทุนจากกองทุนหลัก หรือกรณีอื่นๆ โดยบริษัทจัดการจะแจ้งให้ผู้ถือหน่วยลงทุนทราบล่วงหน้า โดยปิดประกาศ ณ สำนักงานของบริษัทจัดการ หรือผู้สนับสนุนการขายหรือรับซื้อคืน (ถ้ามี)</p> <ul style="list-style-type: none"> - มูลค่าขั้นต่ำของการสั่งขายคืน : ไม่กำหนด - จำนวนหน่วยลงทุนขั้นต่ำของการสั่งขายคืน : ไม่กำหนด - มูลค่าหน่วยลงทุนคงเหลือในบัญชีขั้นต่ำ : ไม่กำหนด - จำนวนหน่วยลงทุนคงเหลือในบัญชีขั้นต่ำ : ไม่กำหนด - ระยะเวลาการรับเงินค่าขายคืน : 5 วันทำการนับตั้งแต่วันถัดจากวันทำการขายคืนหน่วยลงทุน โดยมีให้นับรวมวันหยุดทำการในต่างประเทศ (T+5) <p>คุณสามารถตรวจสอบมูลค่าทรัพย์สินรายวันได้ที่ : www.ktam.co.th</p>

รายชื่อผู้จัดการกองทุน	ชื่อ-นามสกุล	ตำแหน่ง/ บริหารจัดการด้าน	วันที่เริ่มบริหารกองทุนรวมนี้
	คุณพีรพงศ์ กิจจาการ	ผู้จัดการกองทุนหลัก/ ฝ่ายลงทุนทางเลือก	17 กุมภาพันธ์ 2557
	คุณเขมรัฐ ทรวงอยู่	ผู้จัดการกองทุนหลัก/ ฝ่ายลงทุนทางเลือก	28 กันยายน 2561
อัตราส่วนหมุนเวียนการลงทุน ของกองทุนรวม (PTR)	ในรอบระยะเวลาย้อนหลัง 1 ปีเท่ากับ 235.60% (ปริมาณการซื้อขายทรัพย์สินของกองทุน เทียบกับมูลค่าทรัพย์สินสุทธิเฉลี่ยของกองทุนรวม)		
ผู้สนับสนุนการขาย หรือรับซื้อคืน	บริษัทจัดการอาจแต่งตั้งผู้สนับสนุนการขายหรือรับซื้อคืนหน่วยลงทุนเพิ่มเติมหรือยกเลิกการ แต่งตั้งผู้สนับสนุนการขายหรือรับซื้อคืนหน่วยลงทุนในภายหลังได้ โดยผู้สนใจลงทุนสามารถ สอบถามรายชื่อผู้สนับสนุนการขายหรือรับซื้อคืนหน่วยลงทุนได้ที่บริษัทจัดการ		
ติดต่อสอบถาม รับหนังสือชี้ชวน ร้องเรียน	บริษัทหลักทรัพย์จัดการกองทุน กรุงเทพ จำกัด (มหาชน) ที่อยู่ : เลขที่ 1 อาคารเอ็มไพร์ทาวเวอร์ ชั้น 32 ถนนสาทรใต้ แขวงยานนาวา เขต สาทร กรุงเทพมหานคร 10120 โทรศัพท์ : 0-2686-6100 website : www.ktam.co.th email : callcenter@ktam.co.th		
ธุรกรรมที่อาจก่อให้เกิดความ ขัดแย้งทางผลประโยชน์	คุณสามารถตรวจสอบธุรกรรมที่อาจก่อให้เกิดความขัดแย้งทางผลประโยชน์ได้ที่ website : www.ktam.co.th		

- การลงทุนในหน่วยลงทุนไม่ใช่การฝากเงิน รวมทั้งไม่ได้อยู่ภายใต้ความคุ้มครองของสถาบันคุ้มครองเงินฝาก จึงมีความเสี่ยงจากการลงทุนซึ่งผู้ลงทุนอาจไม่ได้รับเงินลงทุนคืนเต็มจำนวน
- ได้รับอนุมัติจัดตั้ง และอยู่ภายใต้การกำกับดูแลของสำนักงาน ก.ล.ต
- การพิจารณาหนังสือชี้ชวนในการเสนอขายหน่วยลงทุนของกองทุนรวมนี้มีได้เป็นการแสดงว่าสำนักงาน ก.ล.ต. ได้รับรองถึงความถูกต้องของข้อมูลในหนังสือชี้ชวนของกองทุนรวม หรือ ได้ประกันราคาหรือผลตอบแทนของหน่วยลงทุนที่เสนอขายนั้น ทั้งนี้ บริษัทจัดการกองทุนรวมได้สอบทานข้อมูลในหนังสือชี้ชวนส่วนสรุปข้อมูลสำคัญ ณ วันที่ 30 มิถุนายน 2564 แล้วด้วยความระมัดระวังในฐานะผู้รับผิดชอบในการดำเนินการของกองทุนรวมและขอรับรองว่าข้อมูลดังกล่าวถูกต้อง ไม่เป็นเท็จ และไม่ทำให้ผู้อื่นสำคัญผิด

คำอธิบายเพิ่มเติม

ความเสี่ยงทางตลาด (Market Risk) คือ ความเสี่ยงจากความผันผวนของราคาหลักทรัพย์ / ทรัพย์สินในตลาดต่างประเทศที่อาจปรับตัวขึ้นลง โดยได้รับผลกระทบจากปัจจัยทางเศรษฐกิจ สังคม หรือภาวะตลาด เช่น การเมืองของแต่ละประเทศ เศรษฐกิจ สถานการณ์ของตลาดเงินตลาดทุน ความผันผวนของค่าเงิน อัตราดอกเบี้ย เป็นต้น ซึ่งอาจมีผลกระทบต่อราคาของตราสารที่กองทุนหลักลงทุนไว้ และส่งผลให้มูลค่าหน่วยลงทุนของกองทุนมีความผันผวน

ความเสี่ยงที่เกิดจากการลงทุนในหลักทรัพย์เฉพาะกลุ่มธุรกิจ (Specific sectors) คือ ความเสี่ยงที่เกิดจากการลงทุนในหลักทรัพย์เฉพาะบางกลุ่มธุรกิจ ซึ่งอาจมีความผันผวนมากกว่าการลงทุนที่กระจายการลงทุนในกลุ่มธุรกิจจำนวนมาก และอาจได้รับผลกระทบที่เกิดจากวงจรการเปลี่ยนแปลง (cyclical changes) อย่างรวดเร็วของพฤติกรรมผู้ลงทุน การลงทุนในกลุ่มธุรกิจการเงินจึงอาจได้รับผลกระทบจากปัจจัยที่เกี่ยวข้องกับอุตสาหกรรม การทำเหมืองทองคำและโลหะมีค่าเป็นพิเศษ เช่น

- **ความเสี่ยงจากความผันผวนของราคาสินค้าโภคภัณฑ์** ราคาหุ้นของบริษัทที่ทำธุรกิจเกี่ยวกับทองคำและโลหะมีค่าจะได้รับผลกระทบจากราคาทองคำและโลหะมีค่า ซึ่งราคาของสินค้าโภคภัณฑ์เหล่านี้อาจมีความผันผวนอย่างมากในระยะสั้น
- **ความเสี่ยงจากการประมาณการปริมาณสินแร่ที่สามารถขุดเจาะได้** ปริมาณสินแร่ขึ้นกับข้อมูลจากการสำรวจ หากมีการสำรวจเพิ่มเติมและได้ข้อมูลเพิ่มเติมจากเดิมอาจจะทำให้ปริมาณสำรองของสินแร่เพิ่มขึ้นหรือลดลงได้ ซึ่งอาจส่งผลต่อผลประกอบการของบริษัทที่ทำธุรกิจเกี่ยวกับทองคำและโลหะมีค่า
- **ความเสี่ยงจากปัญหาสถานะทางสิ่งแวดล้อม** กิจกรรมต่างๆ ของการทำเหมืองทองคำและโลหะมีค่าอาจก่อให้เกิดมลภาวะต่อสิ่งแวดล้อม ซึ่งอาจทำให้สังคมและชุมชนออกมาต่อต้านได้
- **ความเสี่ยงจากภัยทางธรรมชาติ** ภัยธรรมชาติต่าง ๆ อาจก่อให้เกิดความเสียหายและส่งผลต่อความปลอดภัยในการทำเหมืองทองคำและโลหะมีค่า

ความเสี่ยงจากการขาดสภาพคล่องของหลักทรัพย์ (Liquidity Risk) คือ ความเสี่ยงที่เกิดจากการที่หลักทรัพย์ที่กองทุนไปลงทุนไว้ขาดสภาพคล่องในการซื้อขาย

ความเสี่ยงจากความสามารถในการชำระหนี้ของผู้ออกตราสาร (Credit Risk) คือ ความเสี่ยงที่เกิดจากการที่ผู้ออกตราสารหนี้ไม่สามารถชำระคืนเงินต้น และ/หรือดอกเบี้ยได้ตามที่กำหนด เช่น บริษัทดังกล่าวอาจประสบปัญหาทางการเงิน เป็นต้น ซึ่งจะส่งผลต่อมูลค่าทรัพย์สินสุทธิของกองทุนเปิดเคแอม เวิลด์ โกลด์ แอนด์ เพอร์เซียมส เอคควิตี้

ระดับการลงทุน	TRIS	Fitch	Moody's	S&P	คำอธิบาย
ระดับที่นำลงทุน	AAA	AAA(tha)	Aaa	AAA	อันดับเครดิตสูงสุด มีความเสี่ยงต่ำที่สุดที่จะไม่สามารถชำระหนี้ได้ตามกำหนด
	AA	AA(tha)	Aa	AA	อันดับเครดิตรองลงมาและถือว่า มีความเสี่ยงต่ำมากที่จะไม่สามารถชำระหนี้ได้ตามกำหนด
	A	A(tha)	A	A	ความเสี่ยงต่ำที่จะไม่สามารถชำระหนี้ได้ตามกำหนด
	BBB	BBB(tha)	Baa	BBB	ความเสี่ยงปานกลางที่จะไม่สามารถชำระหนี้ได้ตามกำหนด
ระดับที่ต่ำกว่านำลงทุน	ต่ำกว่า BBB	ต่ำกว่า BBB(tha)	ต่ำกว่า Baa	ต่ำกว่า BBB	ความเสี่ยงสูง ที่จะไม่สามารถชำระหนี้ได้ตามกำหนด

ความเสี่ยงจากการเปลี่ยนแปลงของอัตราแลกเปลี่ยน (Foreign Exchange Rate Risk) หมายถึง การเปลี่ยนแปลงของอัตราแลกเปลี่ยนมีผลกระทบต่อมูลค่าของหน่วยลงทุน เช่น กองทุนรวมลงทุนด้วยสกุลเงินดอลลาร์ ในช่วงที่เงินบาทอ่อน แต่ขายทำกำไรในช่วงที่บาทแข็ง กองทุนรวมจะได้เงินบาทกลับมาน้อยลง ในทางกลับกันหากกองทุนรวมลงทุนในช่วงที่บาทแข็งและขายทำกำไรในช่วงที่บาทอ่อนก็อาจได้ผลตอบแทนมากขึ้นกว่าเดิมด้วยเช่นกัน ดังนั้น การป้องกัน ความเสี่ยงจากอัตราแลกเปลี่ยนจึงเป็นเครื่องมือสำคัญในการบริหารความเสี่ยงจากดังกล่าว

- อาจป้องกันความเสี่ยงตามดุลยพินิจของผู้จัดการกองทุนรวม : ผู้ลงทุนอาจมีความเสี่ยงจากอัตราแลกเปลี่ยน เนื่องจากการป้องกันความเสี่ยงขึ้นอยู่กับดุลยพินิจของผู้จัดการกองทุนรวมในการพิจารณาว่าจะป้องกันความเสี่ยงหรือไม่

ความเสี่ยงในเรื่องคู่สัญญาในการทำสัญญาป้องกันความเสี่ยงจากอัตราแลกเปลี่ยน (Counter Party Risk) คือ ความเสี่ยงที่อาจเกิดขึ้นจากคู่สัญญาในการทำสัญญาป้องกันความเสี่ยงจากอัตราแลกเปลี่ยนมีฐานะการเงินด้อยลงจนไม่อาจดำเนินการให้เป็นไปตามสัญญาได้

ความเสี่ยงของประเทศที่ลงทุน (Country Risk) คือ ความเสี่ยงที่เกิดจากการเปลี่ยนแปลงภายในประเทศที่ กองทุนเข้าไปลงทุน เช่น การเปลี่ยนแปลงผู้บริหาร, การเปลี่ยนแปลงนโยบายทางด้านเศรษฐกิจและการเมือง หรือ สาเหตุอื่นๆ จนทำให้ไม่สามารถชำระหนี้ได้ตรงตามระยะเวลาที่กำหนด

ความเสี่ยงจากข้อจำกัดการนำเงินลงทุนกลับประเทศ (Repatriation Risk)

เนื่องจากการลงทุนในต่างประเทศ กองทุนจะต้องปฏิบัติตามกฎหมาย หลักเกณฑ์ กฎระเบียบของประเทศที่ เกี่ยวข้องกับการลงทุนซึ่งอาจแตกต่างจากที่บังคับใช้ในประเทศไทย ซึ่งโดยหลักการปฏิบัติงาน บริษัทจัดการฯ จะมีการศึกษาถึงกฎหมาย ระเบียบ กระบวนการหรือขั้นตอนในการทำธุรกรรมเพื่อลงทุน ตลอดจนประเด็นความเสี่ยง ต่างๆ ที่เกี่ยวข้องก่อนการลงทุน แต่ในภาวะการณ์ลงทุนจริง กองทุนอาจเผชิญกับเหตุการณ์อันไม่สามารถคาดการณ์ ได้ หรือนอกเหนือความควบคุม เนื่องจากการเปลี่ยนแปลงใดๆ ที่กระทบต่อการลงทุน อาทิเช่น การเปลี่ยนแปลง กฎเกณฑ์หรือกฎระเบียบของประเทศที่เกี่ยวข้องกับการลงทุน การเปลี่ยนแปลงนโยบายของผู้ควบคุมกฎระเบียบ ของแต่ละประเทศ ซึ่งกระทบต่อต้นทุน ค่าใช้จ่าย ภาระทางภาษี ทำให้ไม่ได้รับผลตอบแทนตามที่คาดการณ์ หรือ อาจมีการจำกัดการโอนเงินออกนอกประเทศ หรือจำกัดหรือห้ามแลกเปลี่ยนเงินตรา ทำให้ไม่สามารถนำเงินลงทุน กลับเข้าประเทศหรือแปลงกลับเป็นสกุลเงินบาทได้ เป็นต้น ในกรณีดังกล่าวอาจส่งผลกระทบต่อมูลค่าเงิน ลงทุน รวมถึงกระทบต่อสภาพคล่องของกองทุน

ความเสี่ยงที่เกิดจากการย้ายการลงทุนไปกองทุนอื่น กรณีที่การลงทุนในกองทุนต่างประเทศ ไม่เหมาะสม บริษัท จัดการอาจพิจารณาย้ายการลงทุนไปยังกองทุนต่างประเทศอื่นที่มีนโยบายการลงทุนสอดคล้องกับวัตถุประสงค์ของ กองทุน

ความเสี่ยงจากการลงทุนกระจุกตัว (High Concentration Risk)

(1) ความเสี่ยงจากการลงทุนกระจุกตัวในผู้ออกตราสารรายใดรายหนึ่ง (High Issuer Concentration Risk) เกิด จากกองทุนลงทุนในผู้ออกตราสารรายใด ๆ มากกว่า 10% ของ NAV รวมกัน ซึ่งหากเกิดเหตุการณ์ที่ส่งผลกระทบต่อ การดำเนินงาน ฐานะทางการเงิน หรือความมั่นคงของผู้ออกตราสารดังกล่าว กองทุนอาจมีผลการดำเนินงาน ที่ผันผวนมากกว่ากองทุนที่กระจายการลงทุนในหลายผู้ออกตราสาร

(2) ความเสี่ยงจากการลงทุนกระจุกตัวในหมวดอุตสาหกรรมใดอุตสาหกรรมหนึ่ง (Sector Concentration Risk) เกิดจากกองทุนลงทุนในบางหมวดอุตสาหกรรมมากกว่า 20% ของ NAV รวมกัน ซึ่งหากเกิดเหตุการณ์ที่ส่ง ผลกระทบต่ออุตสาหกรรมนั้น กองทุนดังกล่าวอาจมีผลการดำเนินงานที่ผันผวนมากกว่ากองทุนที่กระจายการลงทุนใน หลายหมวดอุตสาหกรรม

(3) ความเสี่ยงจากการกระจุกตัวลงทุนในประเทศใดประเทศหนึ่ง (Country Concentration Risk) เกิดจากกองทุน ลงทุนในประเทศใดประเทศหนึ่งมากกว่า 20% ของ NAV รวมกัน ซึ่งหากเกิดเหตุการณ์ที่ส่งผลกระทบต่อประเทศ ดังกล่าว เช่น การเมือง เศรษฐกิจ สังคม เป็นต้น กองทุนดังกล่าวอาจมีผลการดำเนินงานที่ผันผวนมากกว่ากองทุนที่ กระจายการลงทุนในหลายประเทศ

ข้อมูลกองทุนรวมหลัก

สรุปสาระสำคัญของกองทุน Franklin Gold and Precious Metals Fund

ชื่อ	Franklin Gold and Precious Metals Fund
อายุโครงการ	ไม่กำหนด
วันจัดตั้งกองทุน	30 เมษายน 2553
ประเทศที่จดทะเบียน	ลักเซมเบิร์ก (Luxembourg)
นโยบายการลงทุน	สร้างผลตอบแทนระยะยาวจากการเติบโตของเงินลงทุนตามศักยภาพการลงทุนในหุ้นของบริษัททั่วโลกที่ดำเนินธุรกิจที่เกี่ยวข้องกับทรัพยากรธรรมชาติที่เป็นทองคำและโลหะมีค่า เช่น แพลตตินัม แพลเลเดียม และ เงิน เป็นต้น
กรอบการลงทุน (Investment Universe)	หุ้นของบริษัททั่วโลกที่เกี่ยวข้องกับทองคำและโลหะมีค่า
Class & currency	Class A (acc) SGD
ดัชนีอ้างอิง	FTSE Gold Mines Index
วันที่เสนอขายและรับซื้อคืน หน่วยลงทุน	เปิดให้ซื้อขายได้ทุกวันทำการ
ค่าธรรมเนียมการจัดการ	1.50% ต่อปี
ISIN Code	LU0498741890
Bloomberg Ticker	FGPMAASLX
Investment Manager	Franklin Advisers, Inc.
ผู้เก็บรักษาหลักทรัพย์ (Custodian)	J.P. Morgan Bank Luxembourg S.A.
Auditor	PricewaterhouseCoopers Sàrl