

หนังสือชี้ชวนส่วนสรุปข้อมูลสำคัญ



กองทุนเปิด วี ไทย อีควิตี้
WE THAI EQUITY FUND
(WE-THEQ)

บริษัทหลักทรัพย์จัดการกองทุน วี จำกัด
การเข้าร่วมการต่อต้านทุจริต :
ได้รับการรับรอง CAC

หน่วยลงทุนชนิดไม่จ่ายเงินปันผล : WE-THEQ-A

กองทุนรวมตราสารทุน
กองทุนที่ลงทุนแบบไม่มีความเสี่ยงต่างประเทศ



คุณกำลังจะลงทุนอะไร?



กองทุนรวมนี้เหมาะกับใคร?



คุณต้องระวังอะไรเป็นพิเศษ?



สัดส่วนของประเภททรัพย์สินที่ลงทุน



ค่าธรรมเนียม



ผลการดำเนินงาน



ข้อมูลอื่นๆ

การลงทุนในกองทุนรวมไม่ใช้การฝากเงิน



คุณกำลังจะลงทุนอะไร?

นโยบายการลงทุน

กองทุนมีนโยบายลงทุนในหุ้นของบริษัทจดทะเบียนในตลาดหลักทรัพย์แห่งประเทศไทย ที่มีปัจจัยพื้นฐานดี มีแนวโน้มการเติบโตทางธุรกิจสูง โดยเฉลี่ยในรอบปีบัญชีไม่น้อยกว่าร้อยละ 80 ของมูลค่าทรัพย์สินของกองทุนรวม ส่วนที่เหลือนอกกองทุนอาจลงทุนในหลักทรัพย์ หรือตราสารทางการเงินอื่นๆ เช่น ตราสารหนี้ ตราสารกึ่งหนี้กึ่งทุน เงินฝาก กองทุนรวมอสังหาริมทรัพย์ หน่วยทรัสต์เพื่อการลงทุนในอสังหาริมทรัพย์ (REITs) กองทุนรวมโครงสร้างพื้นฐาน และ/หรือกองทุนอีทีเอฟ (ETF) เป็นต้น ตลอดจนหลักทรัพย์หรือทรัพย์สินอื่นหรือการหรือการหาผลตอบแทนโดยวิธีอื่นอย่างใดอย่างหนึ่งหรือหลายอย่าง ตามที่คณะกรรมการ ก.ล.ต. หรือสำนักงานคณะกรรมการ ก.ล.ต. หรือคณะกรรมการตลาดทุนประกาศกำหนดหรือให้ความเห็นชอบ

กองทุนอาจลงทุนในสัญญาซื้อขายล่วงหน้า (Derivatives) เพื่อเพิ่มประสิทธิภาพการบริหารการลงทุน (Efficient Portfolio Management) หรือเพื่อลดความเสี่ยง (Hedging) นอกจากนี้ กองทุนอาจลงทุนในตราสารหนี้ที่มีอันดับความน่าเชื่อถือต่ำกว่าที่สามารถลงทุนได้ (Non - Investment Grade) ตราสารหนี้ที่ไม่ได้รับการจัดอันดับความน่าเชื่อถือ (Unrated Securities) ตราสารทุนของบริษัทที่ไม่ได้จดทะเบียนในตลาดหลักทรัพย์ (Unlisted Securities) และตราสารที่มีสัญญาซื้อขายล่วงหน้าแฝง (Structured Note) ซึ่งเป็นไปตามหลักเกณฑ์หรือได้รับความเห็นชอบจากสำนักงานคณะกรรมการ ก.ล.ต.

กลยุทธ์ในการบริหารจัดการลงทุน

- กองทุนหลักมุ่งหวังให้ผลประกอบการสูงกว่าดัชนีชี้วัด (active management)



กองทุนรวมนี้เหมาะกับใคร?

- ผู้ลงทุนที่สามารถรับความผันผวนของราคาหุ้นที่กองทุนรวมไปลงทุน ซึ่งอาจจะปรับตัวเพิ่มสูงขึ้น หรือลดลงจนต่ำกว่ามูลค่าที่ลงทุนและทำให้ขาดทุนได้
- ผู้ที่สามารถลงทุนในระยะกลางถึงระยะยาว โดยคาดหวังผลตอบแทนในระยะยาวที่ดีกว่าการลงทุนในตราสารหนี้ทั่วไป
- กองทุนเปิด วี ไทย อีควิตี้ มีการแบ่งชนิดของหน่วยลงทุนเป็น 2 ชนิด โดยหน่วยลงทุนชนิดไม่จ่ายเงินปันผล เหมาะสำหรับผู้ลงทุนที่ต้องการรับรายได้จากส่วนต่างจากการลงทุน โดยกองทุนจะนำผลประโยชน์จากการลงทุนไปลงทุนต่อ

กองทุนรวมนี้ไม่เหมาะกับใคร

- ผู้ลงทุนที่เน้นการได้รับผลตอบแทนในจำนวนเงินที่แน่นอนหรือรักษาเงินต้นให้อยู่ครบ

ทำอย่างไรหากยังไม่เข้าใจนโยบาย และความเสี่ยงของกองทุนนี้

- อ่านหนังสือชี้ชวนฉบับเต็ม หรือสอบถามผู้สนับสนุนการขายและบริษัทจัดการ
- **อย่าลงทุนหากไม่เข้าใจลักษณะและความเสี่ยงของกองทุนรวมนี้ดีพอ**

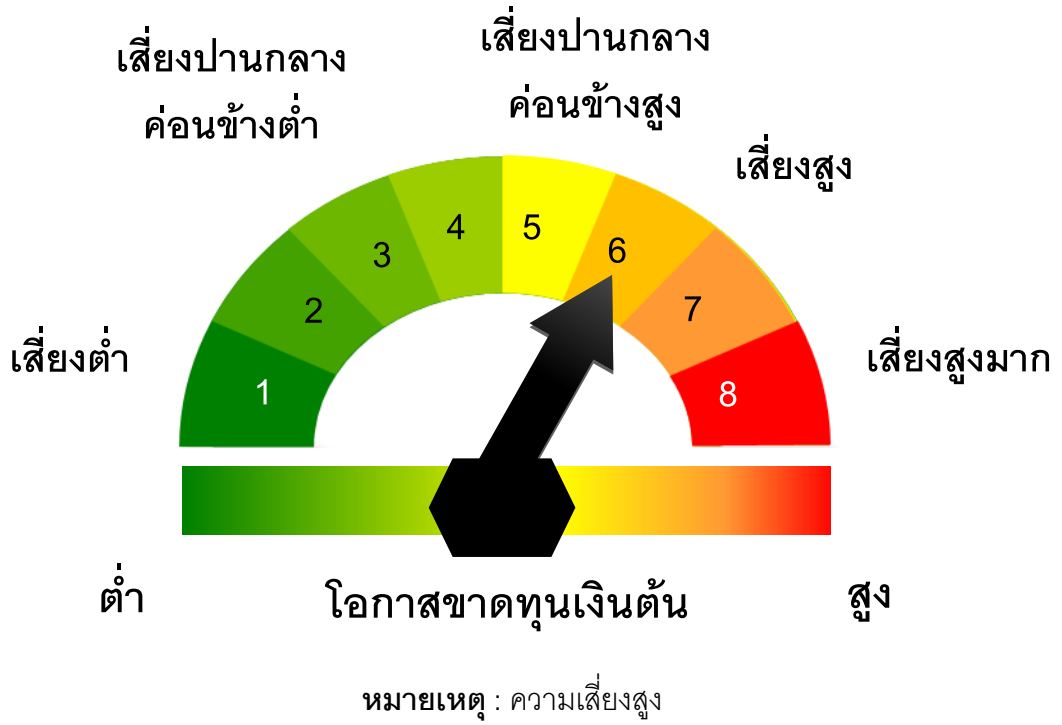


คุณต้องระวังอะไรเป็นพิเศษ?

คำเตือนที่สำคัญ

- การลงทุนในหน่วยลงทุนมิใช่การฝากเงิน และมีความเสี่ยงของการลงทุน ผู้ลงทุนควรลงทุนในกองทุนเปิด วี ไทย อีควิตี้ เมื่อเห็นว่าการลงทุนในกองทุนรวมเหมาะสมกับวัตถุประสงค์การลงทุนของตน และผู้ลงทุนยอมรับความเสี่ยงที่อาจเกิดขึ้นจากการลงทุนดังกล่าวได้
- กองทุนอาจลงทุนในตราสารที่มีสัญญาซื้อขายล่วงหน้าแฝง (Structured Note) ส่งผลให้กองทุนมีความเสี่ยงมากกว่ากองทุนรวมทั่วไป
- กองทุนอาจลงทุนในสัญญาซื้อขายล่วงหน้า (Derivatives) เพื่อลดความเสี่ยง (Hedging) หรือเพื่อเพิ่มประสิทธิภาพการบริหารการลงทุน (Efficient Portfolio Management) โดยพิจารณาจากสภาพตลาดในขณะนั้น กฎข้อบังคับ และปัจจัยอื่นๆ ที่เกี่ยวข้อง จึงเหมาะสมกับผู้ลงทุนที่ต้องการผลตอบแทนสูงหรือสามารถรับความเสี่ยงได้สูงกว่าผู้ลงทุนทั่วไป ผู้ลงทุนควรลงทุนในกองทุนรวมเมื่อมีความเข้าใจในความเสี่ยงของสัญญาซื้อขายล่วงหน้า และผู้ลงทุนควรพิจารณาความเหมาะสมในการลงทุน โดยคำนึงถึงประสบการณ์การลงทุน วัตถุประสงค์ และฐานะทางการเงินของผู้ลงทุนเอง
- ในกรณีที่แนวโน้มว่าจะมีการขายคืนหน่วยลงทุนเกินกว่า 2 ใน 3 ของจำนวนหน่วยลงทุนที่จำหน่ายได้แล้วทั้งหมด บริษัทจัดการอาจใช้ดุลยพินิจในการเลิกกองทุนรวม และอาจยกเลิกคำสั่งซื้อขายหน่วยลงทุนที่ได้รับไว้แล้วหรือหยุดรับคำสั่งดังกล่าวได้
- กองทุนรวมอาจมีการกระจุกตัวของการถือหน่วยลงทุนของบุคคลใดเกิน 1 ใน 3 ของจำนวนหน่วยลงทุนทั้งหมด ดังนั้น หากผู้ถือหน่วยลงทุนดังกล่าวได้ถอนหน่วยลงทุนอาจมีความเสี่ยงให้กองทุนต้องเลิกกองทุนรวมได้ ผู้ลงทุนสามารถตรวจสอบข้อมูลการถือหน่วยลงทุนเกิน 1 ใน 3 ได้ที่ www.weasset.co.th

แผนภาพแสดงตำแหน่งความเสี่ยงของกองทุนรวม



ปัจจัยความเสี่ยงที่สำคัญ

ความเสี่ยงจากความผันผวนของมูลค่าหน่วยลงทุน (market risk)

ความผันผวนของ ผลการดำเนินงาน (SD)	ต่ำ					สูง
		<= 5%	5 – 10%	10 – 15%	15 – 25%	> 25%

กลุ่มหุ้นที่เน้น ลงทุน	ต่ำ					สูง
		general	large cap	mid / small	sector	

ความเสี่ยงจากการลงทุนกระจุกตัว (high concentration risk)

การลงทุนกระจุก ตัวในผู้ออกตรา สารรวม	ต่ำ					สูง
		<= 10%	10 – 20%	20 – 50%	50 – 80%	> 80%

การลงทุนกระจุก ตัวในหมวด อุตสาหกรรมรวม	ต่ำ					สูง
		<= 20%	20 – 50%	50 – 80%	> 80%	
		หมายเหตุ: กองทุนรวมมีการลงทุนกระจุกตัวในหมวดอุตสาหกรรมพลังงานและ สาธารณูปโภค (ENERG)				

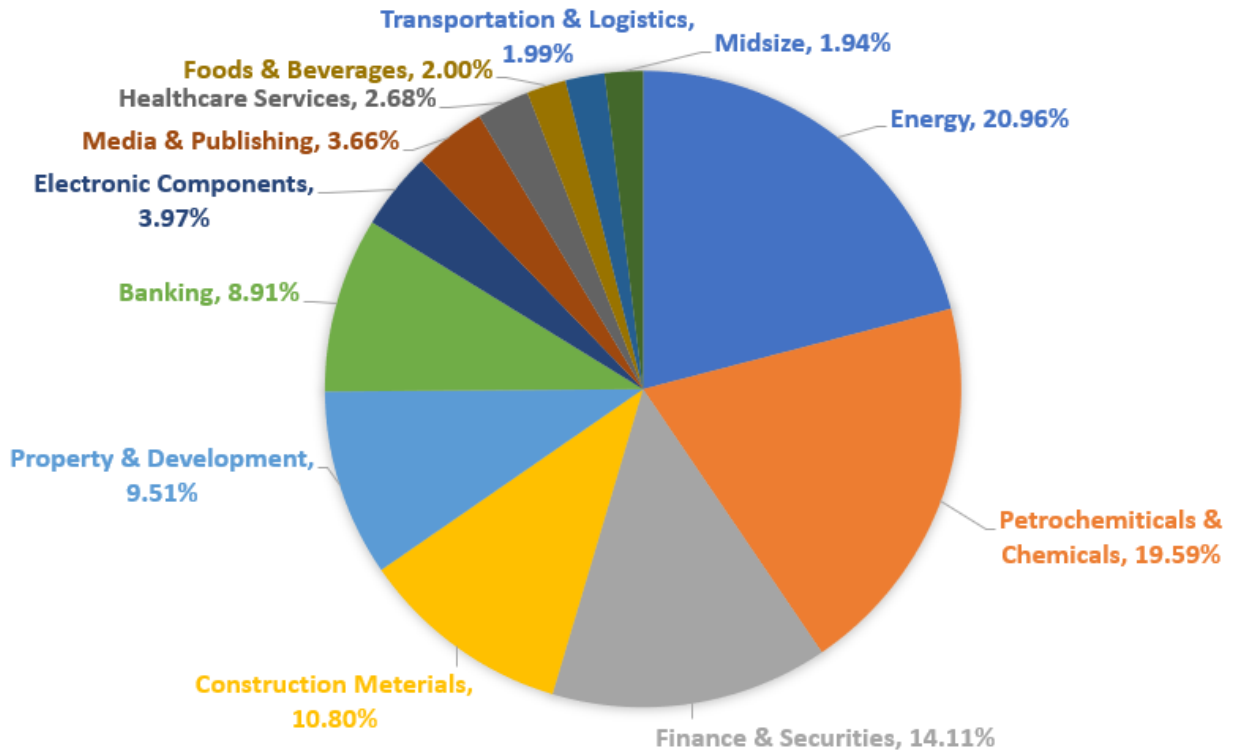
การลงทุนกระจุก ตัวรายประเทศ รวม	ต่ำ					สูง
		<= 20%	20 – 50%	50 – 80%	> 80%	
		หมายเหตุ: กองทุนรวมไม่มีการลงทุนกระจุกตัวในประเทศ				

*คุณสามารถดูข้อมูลเพิ่มเติมได้ที่ www.weasset.co.th



สัดส่วนของประเภททรัพย์สินที่ลงทุน

% NAV



ชื่อทรัพย์สินที่ลงทุนสูงสุด 5 อันดับแรก

% NAV

ชื่อหลักทรัพย์	สัดส่วน (% ของพอร์ต)
บริษัท อินโดรามา เวนเจอร์ส จำกัด (มหาชน)	10.62 %
บริษัท พีทีที โกลบอล เคมิคอล จำกัด (มหาชน)	8.97 %
บริษัท ศรีสวัสดิ์ พาวเวอร์ 1979 จำกัด (มหาชน)	8.25 %
บริษัท สตาร์ ปิโตรเลียม รีไฟน์มิ่ง จำกัด (มหาชน)	5.92 %
บริษัท อีสเทิร์นโพลีเมอร์ กรุ๊ป จำกัด (มหาชน)	5.74 %

หมายเหตุ : เป็นข้อมูล ณ วันที่ 30 ธันวาคม 2563

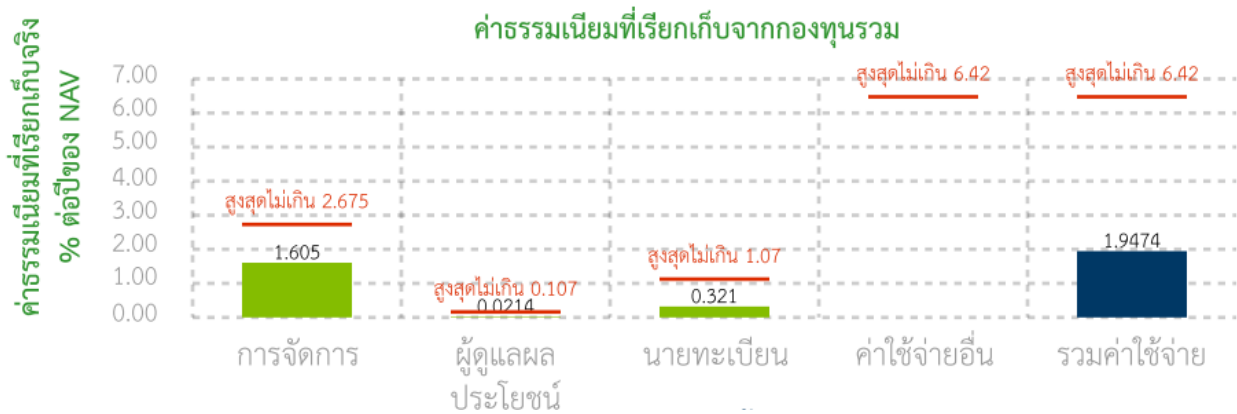


ค่าธรรมเนียม

* ค่าธรรมเนียมมีผลกระทบต่อผลตอบแทนที่คุณจะได้รับ

ดังนั้น คุณควรพิจารณาการเรียกเก็บค่าธรรมเนียมดังกล่าวก่อนการลงทุน *

ค่าธรรมเนียมที่เรียกเก็บจากกองทุนรวม (% ต่อปีของ NAV)



ค่าธรรมเนียมที่เรียกเก็บจากผู้ถือหน่วย (% ของมูลค่าซื้อขาย)

รายการ	สูงสุดไม่เกิน	เก็บจริง
ค่าธรรมเนียมการขาย	2.14	1.07
ค่าธรรมเนียมการรับซื้อคืน	2.14	ยกเว้นการเรียกเก็บ
ค่าธรรมเนียมการสับเปลี่ยนหน่วยลงทุนเข้า	2.14	1.07
ค่าธรรมเนียมการสับเปลี่ยนหน่วยลงทุนออก	2.14	ยกเว้นการเรียกเก็บ
ค่าธรรมเนียมการโอน	ตามที่นายทะเบียนเรียกเก็บ	ตามที่นายทะเบียนเรียกเก็บ

หมายเหตุ :

1. ค่าใช้จ่ายในการซื้อขายหลักทรัพย์ไม่เกิน 2.14% ทั้งนี้ บริษัทจัดการยกเว้นการเรียกเก็บ
2. ค่าธรรมเนียมดังกล่าวรวมภาษีมูลค่าเพิ่ม ภาษีธุรกิจเฉพาะหรือภาษีอื่นใดแล้ว
3. บริษัทจัดการอาจเรียกเก็บค่าธรรมเนียมการขายหรือรับซื้อคืนหน่วยลงทุน กับผู้ลงทุนแต่ละกลุ่ม และ/หรือแต่ละรายในอัตราที่ไม่เท่ากัน โดยขึ้นกับดุลยพินิจของบริษัทจัดการ โดยบริษัทจัดการจะพิจารณาจากมูลค่าการทำรายการ ประเภทการทำรายการ ระยะเวลาการถือครองหน่วยลงทุน เป็นต้น

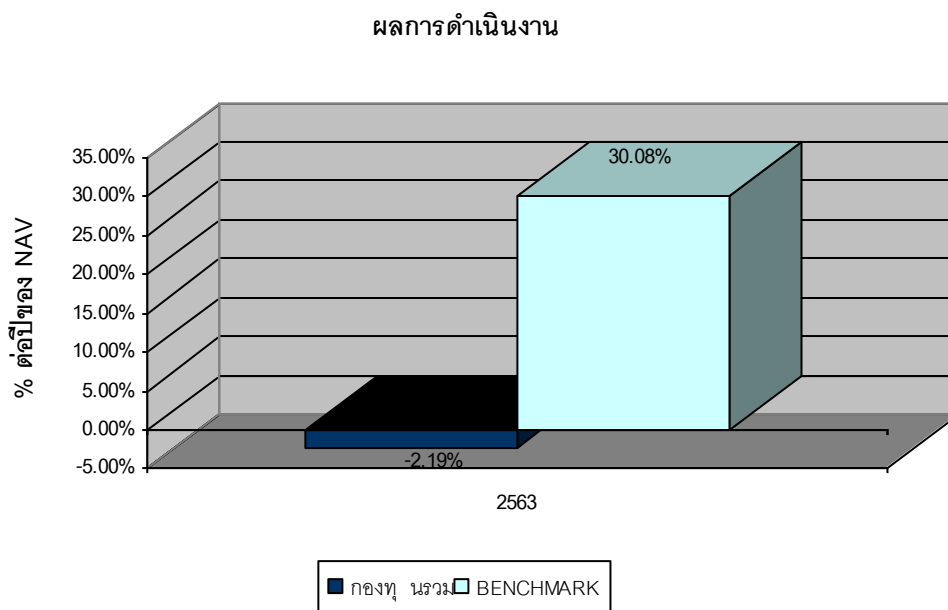


ผลการดำเนินงานในอดีต

* ผลการดำเนินงานในอดีต มิได้เป็นสิ่งยืนยันถึงผลการดำเนินงานในอนาคต *

ดัชนีชี้วัด คือ ดัชนีผลตอบแทนรวมตลาดหลักทรัพย์แห่งประเทศไทย (SET TRI) สัดส่วน 100.00%

ผลการดำเนินงานแบบย้อนหลังตามปีปฏิทิน



* ในปีที่กองทุนจดทะเบียน ผลการดำเนินงานจะแสดงตั้งแต่วันที่จดทะเบียนกองทุนจนถึงสิ้นปีปฏิทิน

กองทุนนี้เคยมีผลขาดทุนสูงสุดในช่วงเวลา 5 ปี คือ -18.60%

* กรณีกองทุนจดทะเบียนไม่ครบ 5 ปีจะแสดงค่าที่เกิดขึ้นตั้งแต่จดทะเบียนกองทุนจนถึงวันที่รายงาน

ความผันผวนของผลการดำเนินงาน (standard deviation) คือ 20.26% ต่อปี

* กรณีกองทุนจดทะเบียนไม่ครบ 5 ปีจะแสดงค่าที่เกิดขึ้นตั้งแต่จดทะเบียนกองทุนจนถึงวันที่รายงาน

ความผันผวนของส่วนต่างผลการดำเนินงานและดัชนีชี้วัด (Tracking Error : TE) คือ N/A

ประเภทกองทุนรวมเพื่อใช้เปรียบเทียบผลการดำเนินงาน ณ จุดขาย คือ Equity General

ผลการดำเนินงานย้อนหลังแบบปักหมุด

ตารางแสดงผลการดำเนินงานย้อนหลังแบบปักหมุด ณ วันที่ 31 ธันวาคม 2563

Fund	YTD	Percentile	3M	Percentile	6M	Percentile	1Y	Percentile	3Y	Percentile	5Y	Percentile	10Y	Percentile	Since inception	Percentile
Portfolio	-	-	5.54%	Below 95th Percentile	-5.73%	Below 95th Percentile	-	-	-	-	-	-	-	-	-2.19%	-
Benchmark	-	-	17.37%	25th Percentile	9.13%	25th Percentile	-	-	-	-	-	-	-	-	30.08%	-
SD of Portfolio	-	-	25.12%	95th Percentile	20.46%	95th Percentile	-	-	-	-	-	-	-	-	20.26%	-
SD of Benchmark	-	-	22.99%	75th Percentile	19.12%	75th Percentile	-	-	-	-	-	-	-	-	21.13%	-

ตารางแสดงผลการดำเนินงานของกลุ่ม Equity General ณ วันที่ 31 ธันวาคม 2563

AIMC Category	Peer Percentile	Return (%)						Standard Deviation (%)					
		3M	6M	1Y	3Y	5Y	10Y	3M	6M	1Y	3Y	5Y	10Y
Equity General	5th Percentile	18.01	13.88	0.53	-1.90	5.75	7.36	16.76	14.65	22.09	14.41	12.96	12.48
	25th Percentile	14.70	8.31	-6.71	-4.87	3.71	5.81	19.60	17.84	26.91	18.25	15.35	16.06
	50th Percentile	12.29	3.64	-10.27	-6.83	2.29	4.88	22.10	19.01	28.41	19.78	16.54	16.50
	75th Percentile	10.34	1.61	-13.57	-8.06	0.91	3.62	23.30	20.13	29.99	20.79	17.60	17.10
	95th Percentile	5.61	-0.71	-17.41	-11.96	-1.18	2.08	25.83	21.89	33.79	22.84	18.62	18.15

หมายเหตุ : เป็นข้อมูล ณ วันที่ 31 ธันวาคม 2563

*คุณสามารถดูข้อมูลที่เป็นปัจจุบันได้ที่ www.weasset.co.th



ข้อมูลอื่น ๆ

นโยบายการจ่ายเงินปันผล

ไม่จ่าย

ผู้ดูแลผลประโยชน์

ธนาคารทหารไทย จำกัด (มหาชน)

วันที่จดทะเบียน

2 เมษายน 2563

อายุโครงการ

ไม่กำหนด

ซื้อและขายคืนหน่วยลงทุน

วันทำการซื้อ : ทุกวันทำการ เวลา 09.00 – 15.30 น.

มูลค่าขั้นต่ำของการซื้อครั้งแรก : 1 บาท

มูลค่าขั้นต่ำของการซื้อครั้งถัดไป : 1 บาท

วันทำการขายคืน : ทุกวันทำการ เวลา 09.00 – 15.30 น.

มูลค่าขั้นต่ำของการขายคืน : ไม่กำหนด

ยอดคงเหลือขั้นต่ำ : ไม่กำหนด

จำนวนหน่วยลงทุนคงเหลือในบัญชีขั้นต่ำ : 100 หน่วย

ระยะเวลาการรับเงินค่าขายคืน : ภายใน 5 วันทำการนับแต่วันคำนวณราคารับซื้อคืนหน่วยลงทุน

ทั้งนี้ ปัจจุบันผู้ถือหน่วยลงทุนจะได้รับเงินค่าขายคืนหน่วยลงทุน ภายใน 3 วันทำการนับแต่วันทำรายการ

คุณสามารถตรวจสอบมูลค่าทรัพย์สินรายวันได้ที่ www.weasset.co.th

รายชื่อผู้จัดการกองทุน

ชื่อ - นามสกุล	ขอบเขตหน้าที่	วันที่เริ่มบริหารกองทุน
นายอิศรา พุฒตาลศรี	ผู้จัดการกองทุน	2 เมษายน 2563
นางสาวรณิษฐา เพชรณรงค์	ผู้จัดการกองทุน	2 เมษายน 2563

อัตราส่วนหมุนเวียนการ

492.29%

ลงทุนของกองทุนรวม (PTR)

กรณีกองทุนรวมที่จดทะเบียนจัดตั้งไม่ถึง 1 ปี จะแสดงค่าที่เกิดขึ้นจริงในช่วงเวลาตั้งแต่วันที่จดทะเบียนถึงวันที่รายงาน

ผู้สนับสนุนการขาย

บริษัทหลักทรัพย์ เคทีบี (ประเทศไทย) จำกัด (มหาชน)

หรือรับซื้อคืน

87/2 อาคารซีอาร์ซีทาวเวอร์ ชั้น 9, 18, 39, 52 ออลซีซั่นสเพลส ถนนวิฑู แขวง ลุมพินี เขตปทุมวัน กรุงเทพมหานคร 10330

โทรศัพท์ 0-2648-1111 โทรสาร 0-2648-1000

หรือผู้สนับสนุนการขายหรือรับซื้อคืนหน่วยลงทุนที่ได้รับแต่งตั้งจากบริษัทจัดการ

ทั้งนี้ ผู้ลงทุนสามารถตรวจสอบรายชื่อผู้สนับสนุนการขายหรือรับซื้อคืนที่ให้บริการ

**ติดต่อสอบถาม
รับหนังสือชี้ชวน
ร้องเรียน**

เพิ่มเติมได้ที่ www.weasset.co.th

บริษัทหลักทรัพย์จัดการกองทุน วี จำกัด

ที่อยู่: 87/2 อาคารซีอาร์ซีทาวเวอร์ ชั้น 52 ออลซีซั่นสเพลส ถนนวิฑู แขวงลุมพินี
เขตปทุมวัน กรุงเทพมหานคร 10330

โทรศัพท์: 0-2648-1555

website : www.weasset.co.th

**ธุรกรรมที่อาจก่อให้เกิด
ความขัดแย้งทาง
ผลประโยชน์**

คุณสามารถตรวจสอบธุรกรรมที่อาจก่อให้เกิดความขัดแย้งทางผลประโยชน์ได้ที่
www.weasset.co.th

- การลงทุนในหน่วยลงทุนไม่ใช่การฝากเงิน รวมทั้งไม่ได้อยู่ภายใต้ความคุ้มครองของสถาบันคุ้มครองเงินฝาก จึงมีความเสี่ยงจากการลงทุนซึ่งผู้ลงทุนอาจไม่ได้รับเงินลงทุนคืนเต็มจำนวน
- ได้รับอนุมัติจัดตั้ง และอยู่ภายใต้การกำกับดูแลของสำนักงาน ก.ล.ต
- การพิจารณาร่างหนังสือชี้ชวนในการเสนอขายหน่วยลงทุนของกองทุนรวมนี้มีได้เป็นการแสดงว่าสำนักงาน ก.ล.ต. ได้รับรองถึงความถูกต้องของข้อมูลในหนังสือชี้ชวนของกองทุนรวม หรือได้ประกันราคาหรือผลตอบแทนของหน่วยลงทุนที่เสนอขายนั้น ทั้งนี้ บริษัทจัดการกองทุนรวมได้สอบถามข้อมูลในหนังสือชี้ชวนส่วนสรุปข้อมูลสำคัญ ณ วันที่ 31 ธันวาคม 2563 แล้วด้วยความระมัดระวังในฐานะผู้รับผิดชอบในการดำเนินการของกองทุนรวมและขอรับรองว่าข้อมูลดังกล่าวถูกต้อง ไม่เป็นเท็จ และไม่ทำให้ผู้อื่นสำคัญผิด

คำอธิบายเพิ่มเติม

ความเสี่ยงจากความผันผวนของมูลค่าหน่วยลงทุน (Market Risk)

กรณีกองทุนรวมตราสารทุน หมายถึง ความเสี่ยงที่มูลค่าของหลักทรัพย์ที่กองทุนรวมลงทุนจะเปลี่ยนแปลงเพิ่มขึ้นหรือลดลงจากปัจจัยภายนอก เช่น สภาวะเศรษฐกิจการลงทุน ปัจจัยทางการเมืองทั้งในและต่างประเทศ เป็นต้น ซึ่งพิจารณาได้จากค่า standard deviation (SD) ของกองทุนรวม หากกองทุนรวมมีค่า SD สูง แสดงว่ากองทุนรวมมีความผันผวนจากการเปลี่ยนแปลงของราคาหลักทรัพย์สูง

ความเสี่ยงจากการลงทุนกระจุกตัว (High Concentration Risk)

(1) ความเสี่ยงจากการลงทุนกระจุกตัวในผู้ออกตราสารรายใดรายหนึ่ง (High Issuer Concentration Risk) เกิดจากกองทุนลงทุนในผู้ออกตราสารรายใด ๆ มากกว่า 10% ของ NAV รวมกัน ซึ่งหากเกิดเหตุการณ์ที่ส่งผลกระทบต่อการดำเนินงาน ฐานะทางการเงิน หรือความมั่นคงของผู้ออกตราสารรายดังกล่าว กองทุนอาจมีผลการดำเนินงานที่ผันผวนมากกว่ากองทุนที่กระจายการลงทุนในหลายผู้ออกตราสาร

(2) ความเสี่ยงจากการลงทุนกระจุกตัวในหมวดอุตสาหกรรมใดอุตสาหกรรมหนึ่ง (Sector Concentration Risk) เกิดจากกองทุนลงทุนในบางหมวดอุตสาหกรรมมากกว่า 20% ของ NAV รวมกัน ซึ่งหากเกิดเหตุการณ์ที่ส่งผลกระทบต่ออุตสาหกรรมนั้น กองทุนดังกล่าวอาจมีผลการดำเนินงานที่ผันผวนมากกว่ากองทุนที่กระจายการลงทุนในหลายหมวดอุตสาหกรรม

(3) ความเสี่ยงจากการกระจุกตัวลงทุนในประเทศใดประเทศหนึ่ง (Country Concentration Risk) เกิดจากกองทุนลงทุนในประเทศใดประเทศหนึ่งมากกว่า 20% ของ NAV รวมกัน ซึ่งหากเกิดเหตุการณ์ที่ส่งผลกระทบต่อประเทศดังกล่าว เช่น การเมือง เศรษฐกิจ สังคม เป็นต้น กองทุนดังกล่าวอาจมีผลการดำเนินงานที่ผันผวนมากกว่ากองทุนที่กระจายการลงทุนในหลายประเทศ

อัตราส่วนหมุนเวียนการลงทุนของกองทุนรวม (portfolio turnover ratio : PTR) คือ ปริมาณการซื้อขายหลักทรัพย์ของกองทุน ซึ่งสะท้อนกลยุทธ์การลงทุนของผู้จัดการกองทุนได้ดียิ่งขึ้น โดยคำนวณจากมูลค่าที่ต่ำกว่าระหว่างผลรวมของมูลค่าการซื้อขายหลักทรัพย์กับผลรวมของมูลค่าการขายหลักทรัพย์ที่กองทุนรวมลงทุนในรอบระยะเวลาผ่านมาย้อนหลัง 1 ปีหารด้วยมูลค่าทรัพย์สินสุทธิเฉลี่ยของกองทุนรวมในรอบระยะเวลาเดียวกัน