

# หนังสือชี้ชวนสรุปข้อมูลสำคัญ



กองทุนเปิดทีเอ็มบี ธนชาต อีสท์สปริง เดลี่ อินคัม พลัส  
TMB Thanachart Eastspring Daily Income Plus Fund

บริษัทหลักทรัพย์จัดการกองทุน ธนชาต จำกัด  
การเข้าร่วมการต่อต้านทุจริต  
(ได้รับการรับรอง CAC)

TMB-T-ES-DPlus

กองทุนรวมตราสารแห่งหนี้

กองทุนที่ลงทุนแบบมีความเสี่ยงทั้งในและต่างประเทศ



คุณกำลังจะลงทุนอะไร?



กองทุนรวมนี้เหมาะกับใคร?



คุณต้องระวังอะไรเป็นพิเศษ?



สัดส่วนของประเภททรัพย์สินที่ลงทุน



ค่าธรรมเนียม



ผลการดำเนินงาน



ข้อมูลอื่นๆ

การลงทุนในกองทุนรวมไม่ใช่การฝากเงิน



## คุณกำลังจะลงทุนอะไร?

### 1. นโยบายการลงทุน:

กองทุนมีนโยบายการลงทุนในเงินฝาก ตราสารแห่งหนึ่งภาครัฐและหรือภาคเอกชน และหรือหุ้นกู้สกุลเงินตราต่างประเทศที่เสนอขายในประเทศไทย (FX bond) และหรือการเข้าทำธุรกรรมการซื้อโดยมีสัญญาขายคืน (Reverse Repo) โดยเน้นลงทุนในตราสารดังกล่าวที่ได้รับการจัดอันดับความน่าเชื่อถือของตราสารหรือผู้ออกตราสาร ผู้รับรอง ผู้รับอาวัล ผู้ส่งหลักหลัง หรือผู้ค้ำประกัน อยู่ในอันดับที่สามารถลงทุนได้ (Investment Grade) รวมกันทุกขณะไม่น้อยกว่าร้อยละ 80 ของมูลค่าทรัพย์สินสุทธิของกองทุน อย่างไรก็ตามกองทุนอาจลงทุนในตราสารหนี้ที่มีอันดับความน่าเชื่อถือต่ำกว่าระดับที่สามารถลงทุนได้ (Non-Investment grade) และตราสารหนี้ที่ไม่ได้รับการจัดอันดับความน่าเชื่อถือ (Unrated) โดยมีกรอบในการพิจารณาลงทุนดังนี้

1. กองทุนจะพิจารณาลงทุนโดยมีเป้าหมายให้อายุเฉลี่ยแบบถ่วงน้ำหนักของกระแสเงินสดที่จะได้รับจากทรัพย์สินที่กองทุนลงทุน หรือ Portfolio Duration ของกองทุน ไม่เกิน 1 ปี โดยประมาณ

ทั้งนี้ กองทุนอาจมี Portfolio Duration เกิน 1 ปี ได้ในขณะใดขณะหนึ่ง หรือช่วงระยะเวลาหนึ่ง ๆ ซึ่งอาจเป็นผลมาจากภาวะต่างๆ ที่เกี่ยวข้อง เช่น ขั้นตอนกระบวนการลงทุน ปริมาณการซื้อ-ขายคืน ของผู้ลงทุนและผู้ถือหน่วยลงทุน เช่น ในช่วงระยะเวลาการออกลงทุน หรือทยอยลงทุน ในช่วง 30 วันนับแต่วันจดทะเบียนทรัพย์สินเป็นกองทุนรวม หรือในช่วงที่มีคำสั่งซื้อและหรือขายคืนหน่วยลงทุนของกองทุนมากผิดปกติ ในกรณีดังกล่าว กองทุนอาจมี Portfolio Duration เกิน 1 ปี โดยจะไม่ถือว่าเป็นการดำเนินการที่ผิดไปจากรายละเอียดโครงการ และถือได้ว่าได้รับมติจากผู้ถือหน่วยลงทุนแล้ว

ทั้งนี้ บริษัทจัดการจะดำเนินการเพื่อให้ Portfolio Duration ของกองทุนอยู่ในระดับไม่เกิน 1 ปี โดยประมาณ ในระยะเวลาที่เหมาะสมภายใต้สภาพตลาดในช่วงนั้นๆ และเพื่อประโยชน์ของกองทุน

2. ในกรณีที่กองทุนพิจารณาลงทุนในต่างประเทศ สัดส่วนการลงทุนในต่างประเทศจะไม่เกินร้อยละ 40 ของมูลค่าทรัพย์สินสุทธิของกองทุน ในกรณีที่กองทุนลงทุนในตราสารหนี้ต่างประเทศ กองทุนอาจลงทุนในสัญญาซื้อขายล่วงหน้า (Derivatives) เพื่อป้องกันความเสี่ยงที่เกี่ยวข้องกับอัตราแลกเปลี่ยนเงินตรา ที่อาจเกิดขึ้นได้จากการลงทุนในต่างประเทศตามความเหมาะสมและสภาพการณ์ในแต่ละขณะขึ้นอยู่กับดุลยพินิจที่ผู้จัดการกองทุนเห็นเหมาะสม โดยผู้จัดการกองทุนจะพิจารณาจากปัจจัยที่เกี่ยวข้อง เช่น อัตราการเติบโตทางเศรษฐกิจเชิงเปรียบเทียบของประเทศ ฐานะความเข้มแข็งของประเทศในเชิงเปรียบเทียบ เช่น สัดส่วนหนี้สาธารณะต่อจีดีพี ดุลการค้า ดุลบัญชีเดินสะพัด ทุนสำรองระหว่างประเทศ อัตราดอกเบี้ย แนวโน้มค่าเงินของสกุลเงินของประเทศเพื่อนบ้านหรือในภูมิภาคโดยรวมเทียบกับสกุลเงินที่กองทุนลงทุน ซึ่งการดำเนินการดังกล่าวต้องไม่ขัดกับประกาศสำนักงาน ก.ล.ต. และธนาคารแห่งประเทศไทย การบริหารความเสี่ยงจากอัตราแลกเปลี่ยนแบบยืดหยุ่น จึงอาจยังมีความเสี่ยงจากอัตราแลกเปลี่ยนเงินเหลืออยู่ ซึ่งอาจทำให้ผู้ลงทุนได้รับผลขาดทุนจากอัตราแลกเปลี่ยนหรือได้รับเงินคืนต่ำกว่าเงินลงทุนเริ่มแรกได้ อีกทั้ง การทำธุรกรรมป้องกันความเสี่ยงอาจมีต้นทุน ซึ่งทำให้ผลตอบแทนของกองทุนโดยรวมลดลงจากต้นทุนที่เพิ่มขึ้น

3. กองทุนอาจจะลงทุนในตราสารที่มีลักษณะของสัญญาซื้อขายล่วงหน้าแบ่ง (Structured Note) โดยเป็นไปตามหลักเกณฑ์หรือได้รับความเห็นชอบจากสำนักงานคณะกรรมการ ก.ล.ต.

ส่วนที่เหลือจากรวบรวมหนึ่ง จะลงทุนในทรัพย์สินดังนี้ รวมกันไม่เกินร้อยละ 20 ของมูลค่าทรัพย์สินสุทธิของกองทุน

(1) ตราสารกึ่งหนี้กึ่งทุน

(2) ตราสาร Basel III

(3) ตราสารที่มีสัญญาซื้อขายล่วงหน้า (Structured Note) ที่มี underlying เป็นตราสารตาม (1) และ (2)

หากมีการใช้สิทธิแปลงสภาพจากตราสารกึ่งหนี้กึ่งทุนเป็นหุ้นโดยกองทุนรวมได้รับหุ้นนั้นมา บริษัทจัดการต้องจำหน่ายหุ้นที่ได้รับมาภายใน 30 วันนับแต่วันที่กองทุนรวมได้รับหุ้นนั้น โดยระหว่างช่วงระยะเวลาดังกล่าว มิให้ถือว่าบริษัทจัดการมีการลงทุนในหุ้นดังกล่าว

ทั้งนี้ การคำนวณสัดส่วนการลงทุนของกองทุนตามการแบ่งประเภทของกองทุน บริษัทจัดการอาจไม่นับช่วงระยะเวลาดังนี้รวมด้วยก็ได้ ทั้งนี้ โดยต้องคำนึงถึงประโยชน์ของผู้ลงทุนเป็นสำคัญ

- ช่วงระยะเวลา 30 วันนับแต่วันจดทะเบียนเป็นกองทุนรวม
- ช่วงระยะเวลา 30 วันก่อนครบกำหนดอายุโครงการ
- ช่วงระยะเวลาที่ต้องใช้ในการจำหน่ายทรัพย์สินของกองทุนเนื่องจากได้รับคำสั่งขายคืน หรือสับเปลี่ยนหน่วยลงทุน หรือมีการสิ้นสุดสมาชิกภาพ หรือมีการโอนย้ายกองทุนจำนวนมาก หรือเพื่อออกการลงทุน ทั้งนี้ ต้องไม่เกินกว่า 10 วันทำการ

ในกรณีที่การลงทุนของกองทุนไม่เป็นไปตามนโยบายการลงทุนตามการแบ่งประเภทของกองทุน บริษัทจัดการจะดำเนินการแก้ไขสัดส่วนการลงทุนของกองทุนรวมให้เป็นไปตามนโยบายการลงทุนภายใน 90 วันนับแต่วันที่สัดส่วนการลงทุนของกองทุนรวมไม่เป็นไปตามนโยบายการลงทุน เว้นแต่ได้รับมติจากผู้ถือหน่วยลงทุนให้เปลี่ยนแปลงประเภทของกองทุนรวมภายในกำหนดเวลาดังกล่าว

### 2. กลยุทธ์ในการบริหารจัดการลงทุน:

มุ่งหวังให้ผลตอบแทนสูงกว่าดัชนีชี้วัด (active management)



## กองทุนรวมนี้เหมาะกับใคร?

- ผู้ลงทุนที่คาดหวังผลตอบแทนที่สูงกว่าเงินฝาก และยอมรับผลตอบแทนที่อาจต่ำกว่าหุ้นได้
- ผู้ลงทุนที่ต้องการสภาพคล่องในการซื้อขายได้ทุกวันทำการ โดยจะได้รับเงินคืนภายในวันที่ T+1

### กองทุนรวมนี้ไม่เหมาะกับใคร

- ผู้ลงทุนที่เน้นการได้รับผลตอบแทนในจำนวนเงินที่แน่นอน หรือรักษาเงินต้นให้อยู่ครบ
- ผู้ลงทุนที่ต้องการลงทุนเฉพาะในตราสารหนี้ที่มีคุณภาพดีสภาพคล่องสูง และมีความเสี่ยงจากความผันผวนของราคาต่ำ เนื่องจากกองทุนรวมนี้ไม่ถูกจำกัดโดยกฎเกณฑ์ให้ต้องลงทุนในทรัพย์สินดังกล่าวเช่นเดียวกับกองทุนรวมตลาดเงิน



ทำอย่างไรหากยังไม่เข้าใจนโยบาย และความเสี่ยงของกองทุนนี้

- อ่านหนังสือชี้ชวนฉบับเต็ม หรือสอบถามผู้สนับสนุนการขายและบริษัทจัดการ

**อย่าลงทุนหากไม่เข้าใจลักษณะและความเสี่ยงของกองทุนรวมนี้ดีพอ**

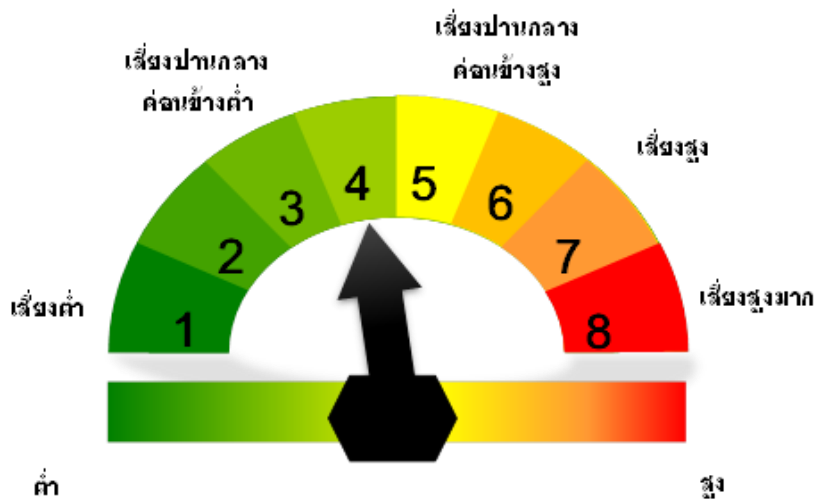


## คุณต้องระวังอะไรเป็นพิเศษ?

### คำเตือนที่สำคัญ

- กองทุนรวมนี้ไม่ได้ถูกจำกัดโดยกฎเกณฑ์ให้ต้องลงทุนเฉพาะในตราสารหนี้ที่มีความเสี่ยงต่ำเช่นเดียวกับกองทุนรวมตลาดเงิน ดังนั้น จึงมีความเสี่ยงสูงกว่ากองทุนรวมตลาดเงิน
- กองทุนเปิดธนาชาติเดลี อินคัม พลัส ไม่ได้ถูกจำกัดโดยกฎเกณฑ์ให้ต้องลงทุนเฉพาะในตราสารที่มีความเสี่ยงต่ำเช่นเดียวกับกองทุนตลาดเงิน เช่นอาจมีการลงทุนในตราสารหนี้ที่มีสภาพคล่องต่ำ ซึ่งอาจไม่สามารถซื้อขายตราสารหนี้ได้ในเวลาที่ต้องการหรือในราคาที่เหมาะสม ดังนั้น จึงอาจมีความเสี่ยงสูงกว่ากองทุนตลาดเงิน

### แผนภาพแสดงตำแหน่งความเสี่ยงของกองทุนรวม



### โอกาสขาดทุนเงินต้น

### ปัจจัยความเสี่ยงที่สำคัญ

ความเสี่ยงจากการผิดนัดชำระหนี้ของผู้ออกตราสาร (credit risk)

อันดับความน่าเชื่อถือส่วนใหญ่ของกองทุนรวมตาม National credit rating

ต่ำ

สูง

GOV/AAA	AA,A	BBB	ต่ำกว่า BBB	Unrated
---------	------	-----	-------------	---------

หมายเหตุ : แรงแกรณที่กองทุนลงทุนในอันดับความน่าเชื่อถือ credit rating นั้นเกินกว่า 20% ของ NAV

## ความเสี่ยงจากความผันผวนของราคาหลักทรัพย์ (market risk)

อายุเฉลี่ยของทรัพย์สินที่ลงทุน

ต่ำ

สูง

ต่ำกว่า 3 เดือน	3 เดือนถึง 1 ปี	1 ปี ถึง 3 ปี	3 ปี ถึง 5 ปี	มากกว่า 5 ปี
-----------------	-----------------	---------------	---------------	--------------

ความผันผวนของผลการดำเนินงาน (SD)

ต่ำ

สูง

< 5%	5 - 10%	10 -15%	15 - 25%	> 25%
------	---------	---------	----------	-------

ความเสี่ยงจากความผันผวนของมูลค่าหน่วยลงทุน (Market Risk) หมายถึง ความเสี่ยงที่มูลค่าของหลักทรัพย์ที่กองทุนรวมลงทุนจะเปลี่ยนแปลงเพิ่มขึ้นหรือลดลงจากปัจจัยภายนอก เช่น สภาวะเศรษฐกิจการลงทุน ปัจจัยทางการเมืองทั้งในและต่างประเทศ เป็นต้น ซึ่งพิจารณาได้จากค่า standard deviation (SD) ของกองทุนรวม หากกองทุนรวมมีค่า SD สูง แสดงว่ากองทุนรวมมีความผันผวนจากการเปลี่ยนแปลงของราคาหลักทรัพย์สูง

## ความเสี่ยงจากการกระจุกตัวลงทุนในผู้ออกตราสาร (high issuer concentration risk)

การกระจุกตัวในผู้ออกตราสารรายใดรายหนึ่งมากกว่า 10% ของ NAV รวมกัน

ต่ำ

สูง

≤10%	10 - 20%	20 - 50%	50 - 80%	> 80%
------	----------	----------	----------	-------

พิจารณาจากการลงทุนแบบกระจุกตัวในตราสารของผู้ออกตราสาร คู่สัญญา หรือบุคคลอื่นที่มีภาระผูกพันตามตราสารหรือสัญญานั้น รายใดรายหนึ่งมากกว่า 10% ของ NAV รวมกัน

ทั้งนี้ การลงทุนแบบกระจุกตัวไม่รวมถึงกรณีการลงทุนในทรัพย์สินดังนี้

1. ตราสารหนี้ภาครัฐไทย
2. ตราสารภาครัฐต่างประเทศที่มีการจัดอันดับความน่าเชื่อถืออยู่ในอันดับที่สามารถลงทุนได้
3. เงินฝากหรือตราสารเทียบเท่าเงินฝากที่ผู้รับฝากหรือผู้ออกตราสารที่มีการจัดอันดับความน่าเชื่อถืออยู่ในอันดับที่สามารถลงทุนได้

## ความเสี่ยงจากการลงทุนกระจุกตัวในหมวดอุตสาหกรรมใดอุตสาหกรรมหนึ่ง (High Sector Concentration Risk)

การลงทุนกระจุกตัวในหมวดอุตสาหกรรมใดอุตสาหกรรมหนึ่งมากกว่า 20% ของ NAV รวมกัน

ต่ำ

สูง

≤ 20%	20% - 50%	50% - 80%	> 80%
-------	-----------	-----------	-------

หมายเหตุ : กองทุนรวมมีการลงทุนกระจุกตัวในหมวดอุตสาหกรรม Financials

## ความเสี่ยงจากการเปลี่ยนแปลงของอัตราแลกเปลี่ยน (exchange rate risk)

ต่ำ

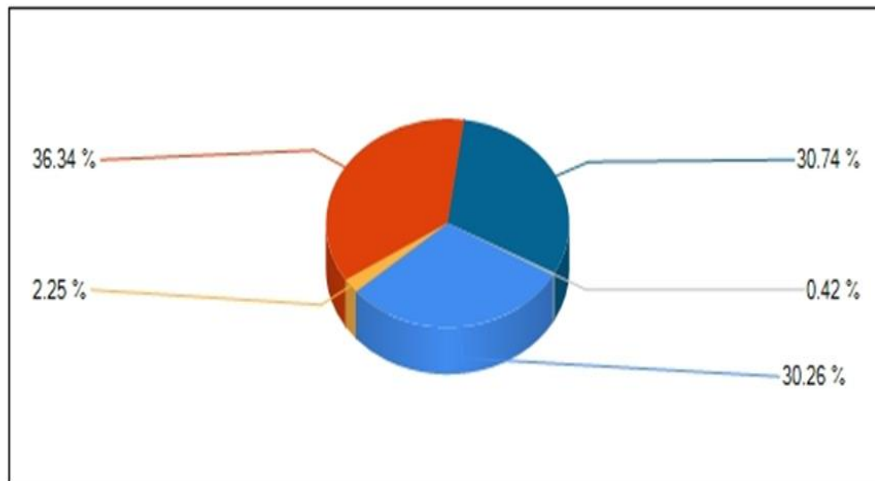
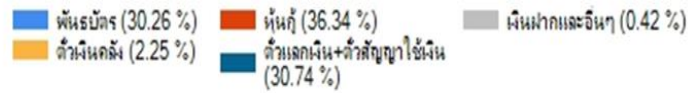
สูง

ทั้งหมด/เกือบทั้งหมด	บางส่วน	ดูเลยพินิจ	ไม่ป้องกัน
----------------------	---------	------------	------------

\*คุณสามารถดูข้อมูลเพิ่มเติมได้ที่ [www.thanachartfundeastspring.com](http://www.thanachartfundeastspring.com)



## สัดส่วนของประเภททรัพย์สินที่ลงทุน

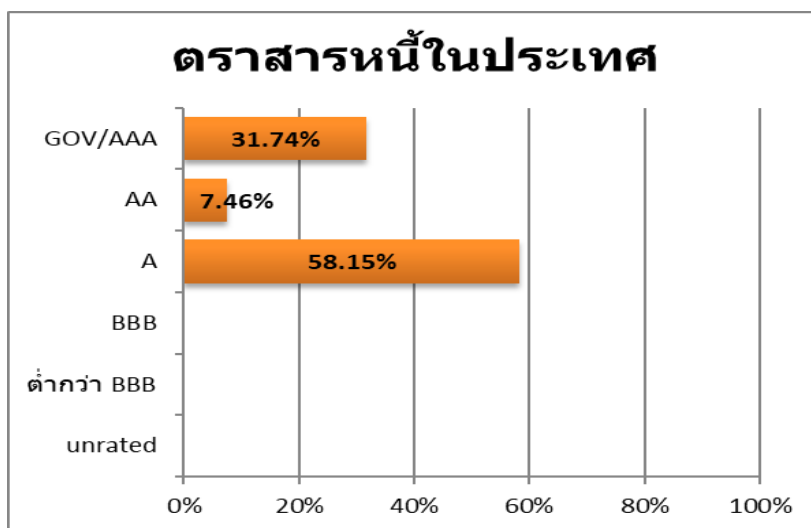


### ชื่อทรัพย์สินที่ลงทุนสูงสุด 5 อันดับแรก:

ชื่อทรัพย์สิน	อันดับความน่าเชื่อถือ	% ของ NAV
1. หุ้นกู้ : บริษัท ทีเอสโก้ไฟแนนเชียลกรุ๊ป จำกัด (มหาชน) (TISCOG21923A)	A-	10.53%
2. หุ้นกู้ : บริษัทบริหารสินทรัพย์ กรุงเทพพาณิชย์ จำกัด (BAM224A)	A-	7.56%
3. ตั๋วแลกเงิน : บริษัท น้ำตาลมิตรผล จำกัด (MPSC21729A)	A+	7.51%
4. ตั๋วแลกเงิน : บริษัท ควอลิตี้ เฮ้าส์ จำกัด (มหาชน) (QH21N09A)	A-	7.49%
5. พันธบัตร : พันธบัตรธนาคารแห่งประเทศไทย (CB21715A)	-	6.76%
<b>รวมทั้งสิ้น</b>		<b><u>39.85%</u></b>

หมายเหตุ: เป็นข้อมูล ณ วันที่ 30 มิถุนายน 2564 ทั้งนี้คุณสามารถดูข้อมูลที่เป็นปัจจุบันได้ที่ [www.thanachartfundeastspring.com](http://www.thanachartfundeastspring.com)

## น้ำหนักการลงทุนตามอันดับความน่าเชื่อถือ



หมายเหตุ: เป็นข้อมูล ณ วันที่ 30 มิถุนายน 2564 ทั้งนี้คุณสามารถดูข้อมูลที่เป็นปัจจุบันได้ที่ [www.thanachartfundeastspring.com](http://www.thanachartfundeastspring.com)

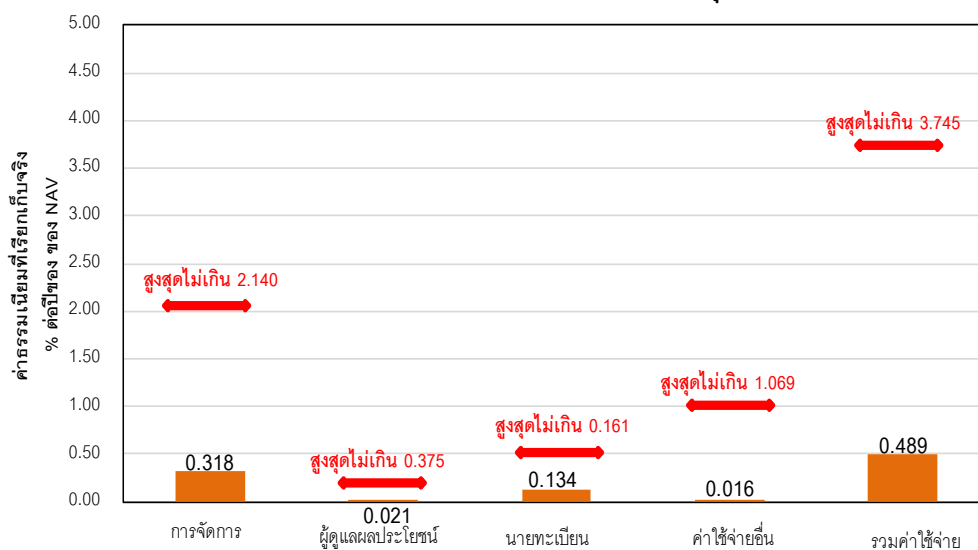


## ค่าธรรมเนียม

\*ค่าธรรมเนียมมีผลกระทบต่อผลตอบแทนที่คุณจะได้รับ ดังนั้น คุณควรพิจารณาการเรียกเก็บค่าธรรมเนียมดังกล่าวก่อนการลงทุน\*

### ค่าธรรมเนียมที่เรียกเก็บจากกองทุนรวม (% ต่อปีของ NAV)

#### ค่าธรรมเนียมที่เรียกเก็บจากกองทุนรวม



\*ข้อมูล : 26 ม.ค. 2562 - 25 ม.ค. 2563

\*\*ค่าธรรมเนียมและค่าใช้จ่ายเป็นอัตราที่รวมภาษีมูลค่าเพิ่ม หรือภาษีอื่นใด (ถ้ามี)

หมายเหตุ ผู้ลงทุนสามารถดูข้อมูลค่าธรรมเนียมย้อนหลัง 3 ปี ในหนังสือชี้ชวนฉบับเต็มได้ที่ [www.thanachartfundeastspring.com](http://www.thanachartfundeastspring.com)

กองทุนเปิดทีเอ็มบี ธนชาต อีส์ทีสปริง เดลี่ อินคัม พลัส

## ค่าธรรมเนียมที่เรียกเก็บจากผู้ถือหน่วยลงทุน (% ของมูลค่าซื้อขาย)

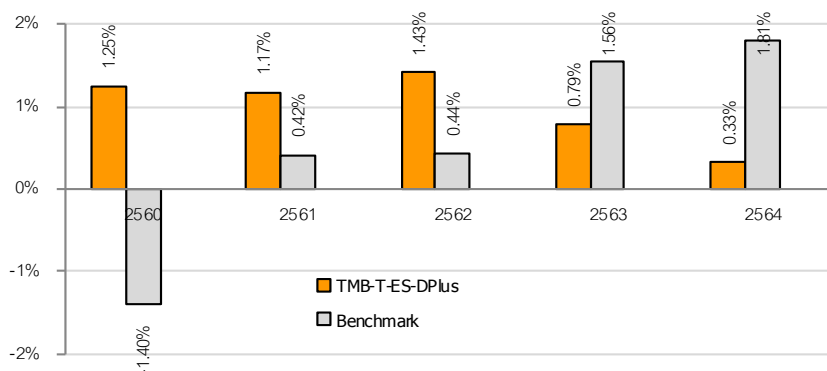
รายการ	สูงสุดไม่เกิน	เก็บจริง
ค่าธรรมเนียมการขาย*	ไม่เกิน 1.070%	ยกเว้น
ค่าธรรมเนียมการรับซื้อคืน*	ไม่เกิน 1.070%	ยกเว้น
ค่าธรรมเนียมการสับเปลี่ยนหน่วยลงทุน*	1. กรณีกองทุนนี้เป็นกองทุนต้นทาง - อัตราเดียวกับค่าธรรมเนียมการรับซื้อคืนหน่วยลงทุน 2. กรณีกองทุนนี้เป็นกองทุนปลายทาง - อัตราเดียวกับค่าธรรมเนียมการขายหน่วยลงทุน	(เรียกเก็บเท่ากับค่าธรรมเนียมในการขายหน่วยลงทุน (ถ้ามี) และรับซื้อคืนหน่วยลงทุน (ถ้ามี) โดยจะไม่เรียกเก็บซ้ำซ้อน)
การโอนหน่วย*	53.50 บาท ต่อ 1,000 หน่วย หรือตามอัตราที่นายทะเบียนกำหนด	20 บาท ต่อ รายการ

หมายเหตุ: \*ค่าธรรมเนียมดังกล่าวรวมภาษีมูลค่าเพิ่ม ภาษีธุรกิจเฉพาะหรือภาษีอื่นใดแล้ว



## ผลการดำเนินงาน

ผลการดำเนินงาน (คำนวณตามปีปฏิทิน)



\* ผลการดำเนินงานปี 2564 ข้อมูล ณ.วันที่ 30 มิ.ย. 2564

\*ผลการดำเนินงานในอดีต มิได้เป็นสิ่งยืนยันถึงผลการดำเนินงานในอนาคต



## 1. แบบย้อนหลังตามปีปฏิทิน

- ดัชนีพันธบัตรรัฐบาลระยะสั้นของสมาคมตลาดตราสารหนี้ไทย (Total Return of ThaiBMA Short-term Government Bond Index) (ร้อยละ 55)
- ผลตอบแทนรวมของดัชนีวัดการลงทุนในหุ้นกู้ที่มีอายุคงที่ของสมาคมตลาดตราสารหนี้ไทย (Total Return of ThaiBMA Corporate Zero Rate Return Index) (A) (ร้อยละ 20)
- J.P. Morgan Government Bond Index 12 Months Total Return USD (25%) แปลงค่าเป็นสกุลเงินบาทด้วยอัตราแลกเปลี่ยนถัวเฉลี่ยถ่วงน้ำหนักระหว่างธนาคารที่ประกาศโดยธนาคารแห่งประเทศไทย

2. กองทุนนี้เคยมีผลขาดทุนสูงสุดในช่วงเวลา 5 ปี คือ -0.04%

3. ความผันผวนของผลการดำเนินงาน (standard deviation) คือ 0.10% ต่อปี\*

4. ประเภทกองทุนรวมเพื่อใช้เปรียบเทียบผลการดำเนินงาน ณ จุดขาย คือ Short Term General Bond

\*คุณสามารถดูข้อมูลที่เป็นปัจจุบันได้ที่ [www.thanachartfundeastspring.com](http://www.thanachartfundeastspring.com)

5. ผลการดำเนินงานย้อนหลังแบบปักหมุด

\*คุณสามารถดูข้อมูลที่เป็นปัจจุบันได้ที่ [www.thanachartfundeastspring.com](http://www.thanachartfundeastspring.com)

ผลการดำเนินงานย้อนหลัง (%)													30 มิถุนายน 2564	
	ตั้งแต่ต้นปี	3 เดือน	Percentile	6 เดือน	Percentile	1 ปี	Percentile	3 ปี	Percentile	5 ปี	Percentile	10 ปี	Percentile	จัดตั้งกองทุน
ผลการดำเนินงาน	0.33	0.19	50th	0.33	50th	0.71	50th	1.05	75th	-	-	-	-	1.12
ดัชนีมาตรฐาน	1.78	0.69	5th	1.78	5th	1.68	5th	1.19	50th	-	-	-	-	0.63
ความผันผวนของผลการดำเนินงาน	0.07	0.07	75th	0.07	75th	0.08	75th	0.09	5th	-	-	-	-	0.08
ความผันผวนของดัชนีมาตรฐาน	1.10	1.15	95th	1.10	95th	1.34	95th	1.43	95th	-	-	-	-	1.31

ผลการดำเนินงาน 1 ปีขึ้นไป คำนวณเป็น % ต่อปี

ดัชนีมาตรฐาน : Commercial Paper Index (A- up) , J.P.Morgan Government Bond Index 12MTTR-THB, TBMA Short-term Government Bond Index

ข้อมูลเปรียบเทียบผลการดำเนินงานแบบเปอร์เซ็นต์ไทล์													30 มิถุนายน 2564	
AIMC Category	Peer Percentile	Return (%)						Standard Deviation (%)						
		3M	6M	1Y	3Y	5Y	10Y	3M	6M	1Y	3Y	5Y	10Y	
Short Term General Bond	5th Percentile	0.34	0.57	1.25	1.50	1.53	2.27	0.02	0.02	0.02	0.13	0.11	0.22	
	25th Percentile	0.23	0.37	0.97	1.36	1.35	1.95	0.03	0.03	0.03	0.16	0.13	0.24	
	50th Percentile	0.13	0.24	0.61	1.13	1.17	1.81	0.04	0.05	0.06	0.21	0.19	0.30	
	75th Percentile	0.07	0.15	0.40	0.95	1.01	1.63	0.07	0.09	0.10	0.34	0.31	0.42	
	95th Percentile	0.02	0.04	0.24	0.02	0.44	1.03	0.12	0.13	0.14	1.62	1.40	1.45	

ข้อตกลงและเงื่อนไขของข้อมูลเปรียบเทียบผลการดำเนินงานแบบเปอร์เซ็นต์ไทล์ (Peer Percentile)

- ผลการดำเนินงานในอดีตของกองทุน มิได้เป็นสัญญาณถึงผลการดำเนินงานในอนาคต
- ผู้ลงทุนสามารถดูข้อมูลฉบับเต็มได้ที่ [www.aimc.or.th](http://www.aimc.or.th)
- วิธีการเทียบผลการดำเนินงานของกองทุน ตามประเภทกองทุนรวมตามที่แสดงในข้อมูลที่ใช้เปรียบเทียบผลการดำเนินงานของกองทุนรวม ณ จุดขาย ภายใต้กองทุนรวมในกลุ่มเดียวกันของสมาคมบริษัทจัดการลงทุน โดยวิธีการวัดตำแหน่งของข้อมูลแบบเปอร์เซ็นต์ไทล์ (Percentiles) ซึ่งเป็นการวัดตำแหน่งของข้อมูลจากการแบ่งข้อมูลทั้งหมดออกเป็น 100 ส่วนเท่า ๆ กัน เมื่อเรียงข้อมูลผลการดำเนินงานของกองทุนจากมากไปหาน้อย (ตรงข้ามกับค่าส่วนเบี่ยงเบนมาตรฐาน (Standard deviation) จะเรียงข้อมูลจากน้อยไปหามาก โดยแบ่งออกเป็น
  - 5th Percentile ข้อมูลลำดับที่ 5
  - 25th Percentile ข้อมูลลำดับที่ 25
  - 50th Percentile ข้อมูลลำดับที่ 50
  - 75th Percentile ข้อมูลลำดับที่ 75
  - 95th Percentile ข้อมูลลำดับที่ 95
- ผลตอบแทนที่มีอายุเกินหนึ่งปีนั้นมีการแสดงเป็นผลตอบแทนต่อปี



## ข้อมูลอื่นๆ

นโยบายการจ่ายปันผล	ไม่จ่าย												
ผู้ดูแลผลประโยชน์	ธนาคารกสิกรไทย จำกัด (มหาชน)												
วันที่จดทะเบียน	26 มกราคม 2560												
อายุโครงการ	ไม่มีกำหนดระยะเวลาสิ้นสุดของโครงการ												
ซื้อและขายคืนหน่วยลงทุน	<p><u>การซื้อหน่วยลงทุน :</u></p> <ul style="list-style-type: none"> <li>- วันทำการซื้อ : ทุกวันทำการระหว่างเวลาเริ่มทำการถึง 15:30 น.</li> <li>- มูลค่าขั้นต่ำของการสั่งซื้อครั้งแรก : 1,000 บาท</li> <li>- มูลค่าขั้นต่ำของการสั่งซื้อครั้งถัดไป : 1,000 บาท</li> </ul> <p><u>การการขายคืนหน่วยลงทุน :</u></p> <ul style="list-style-type: none"> <li>- วันทำการขายคืน : ทุกวันทำการระหว่างเวลาเริ่มทำการถึง 15:30 น.</li> <li>- มูลค่าขั้นต่ำของการสั่งขายคืน : 1,000 บาท</li> <li>- มูลค่าหน่วยลงทุนคงเหลือในบัญชีขั้นต่ำ : ไม่กำหนด</li> <li>- จำนวนหน่วยลงทุนคงเหลือในบัญชีขั้นต่ำ : 100 หน่วย</li> <li>- ระยะเวลาการรับเงินค่าขายคืน : ภายใน 5 วันทำการนับแต่วันถัดจากวันทำการ รับซื้อคืนหน่วยลงทุน (รับเงิน T+1)</li> </ul> <p>คุณสามารถตรวจสอบมูลค่าทรัพย์สินรายวันได้ที่ <a href="http://www.thanachartfundeastspring.com">www.thanachartfundeastspring.com</a></p>												
รายชื่อผู้จัดการกองทุน	<table border="0" style="width: 100%;"> <thead> <tr> <th style="text-align: left;">รายชื่อ</th> <th style="text-align: left;">รายชื่อบริษัท</th> <th style="text-align: left;">วันที่เริ่มบริหารกองทุน</th> </tr> </thead> <tbody> <tr> <td>นายวิศิษฐ์</td> <td>ชินรัตน์กุล</td> <td>26 ม.ค 2560</td> </tr> <tr> <td>นางสาววิภาสิริ</td> <td>เกษมสุข</td> <td>26 ม.ค 2560</td> </tr> <tr> <td>นางรัชนิภา</td> <td>พรรคพานิช</td> <td>26 ม.ค 2560</td> </tr> </tbody> </table>	รายชื่อ	รายชื่อบริษัท	วันที่เริ่มบริหารกองทุน	นายวิศิษฐ์	ชินรัตน์กุล	26 ม.ค 2560	นางสาววิภาสิริ	เกษมสุข	26 ม.ค 2560	นางรัชนิภา	พรรคพานิช	26 ม.ค 2560
รายชื่อ	รายชื่อบริษัท	วันที่เริ่มบริหารกองทุน											
นายวิศิษฐ์	ชินรัตน์กุล	26 ม.ค 2560											
นางสาววิภาสิริ	เกษมสุข	26 ม.ค 2560											
นางรัชนิภา	พรรคพานิช	26 ม.ค 2560											
อัตราส่วนหมุนเวียนการลงทุน	1.33 เท่า												
ผู้สนับสนุนการขายหรือรับซื้อคืน	<ol style="list-style-type: none"> <li>1.บริษัทหลักทรัพย์ ธนชาติ จำกัด (มหาชน)</li> <li>2.ธนาคารทหารไทยธนชาติ จำกัด (มหาชน)</li> <li>3.บริษัทหลักทรัพย์จัดการกองทุน ธนชาติ จำกัด</li> <li>4.บริษัทหลักทรัพย์ เอเชีย พลัส จำกัด</li> <li>5.บริษัทหลักทรัพย์ ซีจีเอส-ซีไอเอ็มบี (ประเทศไทย) จำกัด</li> <li>6.บริษัทหลักทรัพย์ ภัทร จำกัด</li> <li>7.บริษัทหลักทรัพย์ เคที ซีมิโก้ จำกัด</li> <li>8.บริษัทหลักทรัพย์ เคจีไอ (ประเทศไทย) จำกัด (มหาชน)</li> <li>9.บริษัทหลักทรัพย์ ฟิลลิป (ประเทศไทย) จำกัด (มหาชน)</li> <li>10.บริษัทหลักทรัพย์ ไอ วี โกลบอล จำกัด (มหาชน)</li> <li>11.ธนาคารออมสิน</li> <li>12.บริษัทหลักทรัพย์ โนมูระ พัฒนสิน จำกัด (มหาชน)</li> <li>13.บริษัท ฮั่วเซ่งเฮง โกลด์ ฟิวเจอร์ส จำกัด</li> </ol>												

	14.บริษัทหลักทรัพย์ฟินันเซีย ไซรัส จำกัด (มหาชน)
	15.บริษัทหลักทรัพย์ เอเชีย เวลท์ จำกัด
	16.บริษัทหลักทรัพย์นายหน้าซื้อขายหน่วยลงทุน เวิร์ธ เมจิก จำกัด
	17.ธนาคารกสิกรไทย จำกัด (มหาชน)
	18.บริษัทหลักทรัพย์ เคทีบี (ประเทศไทย) จำกัด
	19.บริษัทหลักทรัพย์ หยวนต้า (ประเทศไทย) จำกัด
ติดต่อสอบถาม	หรือผู้สนับสนุนการขายและรับซื้อคืนที่บลจ.ธนาชาติ แต่งตั้ง
รับหนังสือชี้ชวน	บริษัทหลักทรัพย์จัดการกองทุน ธนาชาติ จำกัด
ร้องเรียน	ที่อยู่ : ห้อง 902 – 908 ชั้น 9 อาคารมิตรทาวน์ ออฟฟิศ ทาวเวอร์ เลขที่ 944 ถนนพระราม 4 แขวงวังใหม่ เขตปทุมวัน กรุงเทพมหานคร 10330 โทรศัพท์ 0-2126-8399 โทรสาร 0-2055-5801 Website : <a href="http://www.thanachartfundeastspring.com">www.thanachartfundeastspring.com</a> Email : <a href="mailto:mailus@thanachartfundeastspring.com">mailus@thanachartfundeastspring.com</a>
ธุรกรรมที่อาจก่อให้เกิดความ	คุณสามารถตรวจสอบธุรกรรมที่อาจก่อให้เกิดความขัดแย้งทางผลประโยชน์ได้ที่
ขัดแย้งทางผลประโยชน์	<a href="http://www.thanachartfundeastspring.com">www.thanachartfundeastspring.com</a>

- การลงทุนในหน่วยลงทุนไม่ใช่การฝากเงิน รวมทั้งไม่ได้อยู่ภายใต้ความคุ้มครองของสถาบันคุ้มครองเงินฝาก จึงมีความเสี่ยงจากการลงทุนซึ่งผู้ลงทุนอาจไม่ได้รับเงินลงทุนคืนเต็มจำนวน
- ได้รับอนุมัติจัดตั้ง และอยู่ภายใต้การกำกับดูแลของสำนักงาน ก.ล.ต.
- การพิจารณาว่าหนังสือชี้ชวนในการเสนอขายหน่วยลงทุนของกองทุนรวมนี้มีได้เป็นการแสดงว่าสำนักงาน ก.ล.ต. ได้รับรองถึงความถูกต้องของข้อมูลในหนังสือชี้ชวนของกองทุนรวม หรือได้ประกันราคาหรือผลตอบแทนของหน่วยลงทุนที่เสนอขายนั้น ทั้งนี้ บริษัทจัดการกองทุนรวมได้สอบถามข้อมูลในหนังสือชี้ชวนส่วนสรุปข้อมูลสำคัญ ณ วันที่ 30 มิถุนายน 2564 แล้วด้วยความระมัดระวังในฐานะผู้รับผิดชอบในการดำเนินการของกองทุนรวมและขอรับรองว่าข้อมูลดังกล่าวถูกต้องไม่เป็นเท็จ และไม่ทำให้ผู้อื่นสำคัญผิด

## คำอธิบายความเสี่ยง

1. ความเสี่ยงจากการผิดนัดชำระหนี้ของผู้ออกตราสาร (Credit Risk) หมายถึง การพิจารณาจากอันดับความน่าเชื่อถือของตราสารที่ลงทุน (credit rating) ซึ่งเป็นข้อมูลบอกระดับความสามารถในการชำระหนี้ โดยพิจารณาจากผลการดำเนินงานที่ผ่านมาและฐานะการเงินของผู้ออกตราสาร credit rating ของหุ้นกู้ระยะยาวมีความหมายโดยย่อ ดังต่อไปนี้

ระดับการลงทุน	TRIS	Fitch	Moody's	S&P	คำอธิบาย
ระดับที่น่าลงทุน	AAA	AAA(thai)	Aaa	AAA	อันดับเครดิตสูงที่สุด มีความเสี่ยงต่ำที่สุดที่จะไม่สามารถชำระหนี้ได้ตามกำหนด
	AA	AA(thai)	Aa	AA	อันดับเครดิตรองลงมาและถือว่ามีความเสี่ยงต่ำมากที่จะไม่สามารถชำระหนี้ได้ตามกำหนด
	A	A(thai)	A	A	ความเสี่ยงต่ำที่จะไม่สามารถชำระหนี้ได้ตามกำหนด
	BBB	BBB(thai)	Baa	BBB	ความเสี่ยงปานกลางที่จะไม่สามารถชำระหนี้ได้ตามกำหนด
ระดับที่ต่ำกว่าน่าลงทุน	ต่ำกว่า BBB	ต่ำกว่า BBB(thai)	ต่ำกว่า Baa	ต่ำกว่า BBB	ความเสี่ยงสูงที่จะไม่สามารถชำระหนี้ได้ตามกำหนด

### 2. ความเสี่ยงจากความผันผวนของมูลค่าหน่วยลงทุน (Market Risk)

- (1) กรณีกองทุนรวมตราสารหนี้ เกิดจากการเปลี่ยนแปลงของอัตราดอกเบี้ยซึ่งขึ้นกับปัจจัยภายนอก เช่น ภาวะเศรษฐกิจ การลงทุน ปัจจัยทางการเมืองทั้งในและต่างประเทศ เป็นต้น โดยราคาตราสารหนี้จะเปลี่ยนแปลงในทิศทางตรงข้ามกับการเปลี่ยนแปลงของอัตราดอกเบี้ย เช่น หากอัตราดอกเบี้ยในตลาดเงินมีแนวโน้มปรับตัวสูงขึ้น อัตราดอกเบี้ยของตราสารหนี้ที่ออกใหม่ก็จะสูงขึ้นด้วย ดังนั้นราคาตราสารหนี้ที่ออกมาก่อนหน้าจะมีการซื้อขายในระดับราคาที่ต่ำลง โดยกองทุนรวมที่มีอายุเฉลี่ยของทรัพย์สินที่ลงทุน (portfolio duration) สูงจะมีโอกาสเผชิญกับการเปลี่ยนแปลงของราคามากกว่ากองทุนรวมที่ portfolio duration ต่ำกว่า
- (2) กรณีกองทุนรวมตราสารทุน หมายถึง ความเสี่ยงที่มูลค่าของหลักทรัพย์ที่กองทุนรวมลงทุนจะเปลี่ยนแปลงเพิ่มขึ้นหรือลดลงจากปัจจัยภายนอก เช่น ภาวะเศรษฐกิจการลงทุน ปัจจัยทางการเมืองทั้งในและต่างประเทศ เป็นต้น ซึ่งพิจารณาได้จากค่า standard deviation (SD) ของกองทุนรวม หากกองทุนรวมมีค่า SD สูง แสดงว่ากองทุนรวมมีความผันผวนจากการเปลี่ยนแปลงของราคาหลักทรัพย์สูง

3. ความเสี่ยงจากการเปลี่ยนแปลงของอัตราแลกเปลี่ยน (Exchange Rate Risk) หมายถึง การเปลี่ยนแปลงของอัตราแลกเปลี่ยนมีผลกระทบต่อมูลค่าของหน่วยลงทุน เช่น กองทุนรวมลงทุนด้วยสกุลเงินดอลลาร์ในช่วงที่เงินบาทอ่อนแต่ขายทำกำไรในช่วงที่บาทแข็ง กองทุนรวมจะได้รับเงินบาทกลับมาน้อยลง ในทางกลับกันหากกองทุนรวมลงทุนในช่วงที่บาทแข็งและขายทำกำไรในช่วงที่บาทอ่อนก็อาจได้ผลตอบแทนมากขึ้นกว่าเดิมด้วยเช่นกัน ดังนั้น การป้องกันความเสี่ยงจากอัตราแลกเปลี่ยนจึงเป็นเครื่องมือสำคัญในการบริหารความเสี่ยงดังกล่าว ซึ่งทำได้ดังต่อไปนี้

- ป้องกันความเสี่ยงทั้งหมดหรือเกือบทั้งหมด: ผู้ลงทุนไม่มีความเสี่ยงจากอัตราแลกเปลี่ยน
- ป้องกันความเสี่ยงบางส่วน: โดยต้องระบุสัดส่วนการป้องกันความเสี่ยงไว้อย่างชัดเจน ผู้ลงทุนอาจมีความเสี่ยงจากอัตราแลกเปลี่ยน
- อาจป้องกันความเสี่ยงตามดุลยพินิจของผู้จัดการกองทุนรวม: ผู้ลงทุนอาจมีความเสี่ยงจากอัตราแลกเปลี่ยนเนื่องจากการป้องกันความเสี่ยงขึ้นอยู่กับดุลยพินิจของผู้จัดการกองทุนรวมในการพิจารณาว่าจะป้องกันความเสี่ยงหรือไม่
- ไม่ป้องกันความเสี่ยงเลย: ผู้ลงทุนมีความเสี่ยงจากอัตราแลกเปลี่ยน