

# หนังสือชี้ชวนสรุปข้อมูลสำคัญ



บริษัทหลักทรัพย์จัดการกองทุน ไทย  
จำกัด (มหาชน)  
การเข้าร่วมการต่อต้านการทุจริต :  
ได้รับการรับรอง CAC

กองทุนเปิดเคแธม โกลด์ ฟันด์  
KTAM Gold Fund (KT-GOLD)

กองทุนรวมทรัพย์สินทางเลือก  
กองทุนรวมฟีดเดอร์ (Feeder Fund)

กองทุนรวมที่เน้นลงทุนแบบมีความเสี่ยงต่างประเทศ



คุณกำลังจะลงทุนอะไร ?



กองทุนรวมนี้เหมาะกับใคร?



คุณต้องระวังอะไรเป็นพิเศษ?



สัดส่วนของประเภททรัพย์สินที่ลงทุน



ค่าธรรมเนียม



ผลการดำเนินงาน



ข้อมูลอื่นๆ

การลงทุนในกองทุนรวมไม่ใช่การฝากเงิน



## คุณกำลังจะลงทุนอะไร?

### ▪ ทรัพย์สินที่กองทุนรวมลงทุน

กองทุนมีนโยบายเน้นลงทุนในหน่วยลงทุนของกองทุน SPDR® Gold Trust เพียงกองทุนเดียว โดยเฉลี่ยในรอบปีบัญชีไม่น้อยกว่าร้อยละ 80 ของมูลค่าสินทรัพย์สุทธิของกองทุน หรือตามอัตราส่วนที่สำนักงานคณะกรรมการ ก.ล.ด. จะประกาศกำหนด กองทุนจะลงทุนในสัญญาซื้อขายล่วงหน้าเพื่อป้องกันความเสี่ยงด้านอัตราแลกเปลี่ยนโดยเฉลี่ยในรอบปีบัญชีไม่น้อยกว่าร้อยละ 25 ของมูลค่าเงินลงทุนในต่างประเทศ และโดยปกติ กองทุนจะไม่ลงทุนในสัญญาซื้อขายล่วงหน้าที่มีตัวแปรเป็นทองคำ แต่ในอนาคตกองทุนอาจพิจารณาลงทุนในสัญญาซื้อขายล่วงหน้าที่มีตัวแปรเป็นทองคำผ่านศูนย์ซื้อขายสัญญาซื้อขายล่วงหน้าในต่างประเทศ เพื่อป้องกันความผันผวนของราคาทองคำ โดยไม่เกินมูลค่าความเสี่ยงทั้งหมดที่กองทุนมีอยู่ โดยในกรณีที่กองทุนลงทุนในสัญญาซื้อขายล่วงหน้าเพื่อป้องกันความเสี่ยงจากการผันผวนของราคาทองคำ อาจทำให้ผลตอบแทนของกองทุนในช่วงดังกล่าว ไม่ผันแปรกับราคาทองคำในลักษณะเส้นตรง

### ▪ นโยบายการลงทุนของกองทุนหลัก

กองทุนมีนโยบายการลงทุนที่มุ่งลงทุนในทองคำแท่ง เพื่อสร้างผลตอบแทนของกองทุนให้ใกล้เคียงกับผลตอบแทนของราคาทองคำ หักด้วยค่าธรรมเนียมและค่าใช้จ่ายในการจัดการทั้งหมดของกองทุน

### ▪ คุณสามารถศึกษาข้อมูลกองทุนหลักได้จาก <http://www.spdrgoldshares.com>

### ▪ กลยุทธ์ในการบริหารกองทุนรวม มุ่งหวังให้ผลประกอบการเคลื่อนไหวตามกองทุนหลัก (Passive Management)



## กองทุนรวมนี้เหมาะกับใคร?

- ผู้ลงทุนยอมรับความเสี่ยงจากการลงทุนในหลักทรัพย์ประเภทหน่วยลงทุนของกองทุนรวมต่างประเทศ รวมถึงความเสี่ยงด้านอัตราแลกเปลี่ยนเงินตราต่างประเทศ
- ผู้ลงทุนสามารถรับความผันผวนของราคาทองคำ ซึ่งอาจปรับตัวเพิ่มสูงขึ้นหรือลดลงจนต่ำกว่ามูลค่าที่ลงทุนและทำให้ขาดทุนได้
- ผู้ลงทุนที่ต้องการลงทุนในทรัพย์สินทางเลือกเพื่อกระจายการลงทุนในทรัพย์สินประเภทต่างๆ
- ผู้ลงทุนที่คาดหวังผลตอบแทนจากการลงทุนในทองคำ

## กองทุนรวมนี้ไม่เหมาะกับใคร

- ผู้ลงทุนที่เน้นการได้รับผลตอบแทนในจำนวนเงินที่แน่นอน หรือรักษาเงินต้นให้อยู่ครบ

## ทำอย่างไรหากยังไม่เข้าใจนโยบาย และความเสี่ยงของกองทุนนี้

- อ่านหนังสือชี้ชวนฉบับเต็ม หรือสอบถามผู้สนับสนุนการขายและบริษัทจัดการ
- **อย่าลงทุนหากไม่เข้าใจลักษณะและความเสี่ยงของกองทุนรวมนี้ดีพอ**



## คุณต้องระวังอะไรเป็นพิเศษ?

### คำเตือนที่สำคัญ

- กองทุนจะไม่ทำการป้องกันความเสี่ยงด้านอัตราแลกเปลี่ยนทั้งจำนวน แต่กองทุนจะลงทุนในสัญญาซื้อขายล่วงหน้าเพื่อป้องกันความเสี่ยงด้านอัตราแลกเปลี่ยนโดยเฉลี่ยในรอบปีบัญชีไม่น้อยกว่าร้อยละ 25 ของมูลค่าเงินลงทุนในต่างประเทศ ผู้ลงทุนจึงยังคงมีความเสี่ยงจากอัตราแลกเปลี่ยนเงินในสกุลเงินบาทต่อสกุลเงินดอลลาร์สหรัฐ
- โดยปกติกองทุนจะไม่ใช้เครื่องมือเพื่อป้องกันความเสี่ยงจากการผันผวนของราคาทองคำ ทั้งนี้ ในอนาคต กองทุนอาจใช้เครื่องมือป้องกันความเสี่ยงดังกล่าวโดยขึ้นอยู่กับดุลยพินิจของบริษัทจัดการ ซึ่งการทำสัญญาซื้อขายล่วงหน้าเพื่อป้องกันความผันผวนของราคาทองคำ อาจทำให้ผลตอบแทนของกองทุนในช่วงดังกล่าว ไม่ได้ผันแปรกับราคาทองคำในลักษณะเส้นตรง

### แผนภาพแสดงตำแหน่งความเสี่ยงของกองทุนรวม



หมายเหตุ มี net exposure ในทรัพย์สินทางเลือก คือ ทองคำ โดยเฉลี่ยรอบระยะเวลาบัญชีไม่น้อยกว่าร้อยละ 80 ของ NAV

# ปัจจัยความเสี่ยงที่สำคัญ

ความเสี่ยงจากความผันผวนของราคาหลักทรัพย์

ความผันผวนของ ผลการดำเนินงาน (SD)	ต่ำ				สูง
	< 5%	5-10%	10-15%	15-25%	> 25%

ความเสี่ยงจากการเปลี่ยนแปลงของอัตราแลกเปลี่ยน

การป้องกันความเสี่ยง fx	ต่ำ				สูง
	ทั้งหมด/เกือบทั้งหมด	บางส่วน	कुछพินิจ	ไม่ป้องกัน	

กองทุนจะลงทุนในสัญญาซื้อขายล่วงหน้าเพื่อป้องกันความเสี่ยงด้านอัตราแลกเปลี่ยนโดยเฉลี่ยในรอบปีบัญชีไม่น้อยกว่าร้อยละ 25 ของมูลค่าเงินลงทุนในต่างประเทศ

ความเสี่ยงจากการกระจุกตัวลงทุน

High Issuer Concentration Risk	ต่ำ				สูง
	<= 10%	10%-20%	20%-50%	50%-80%	>80%

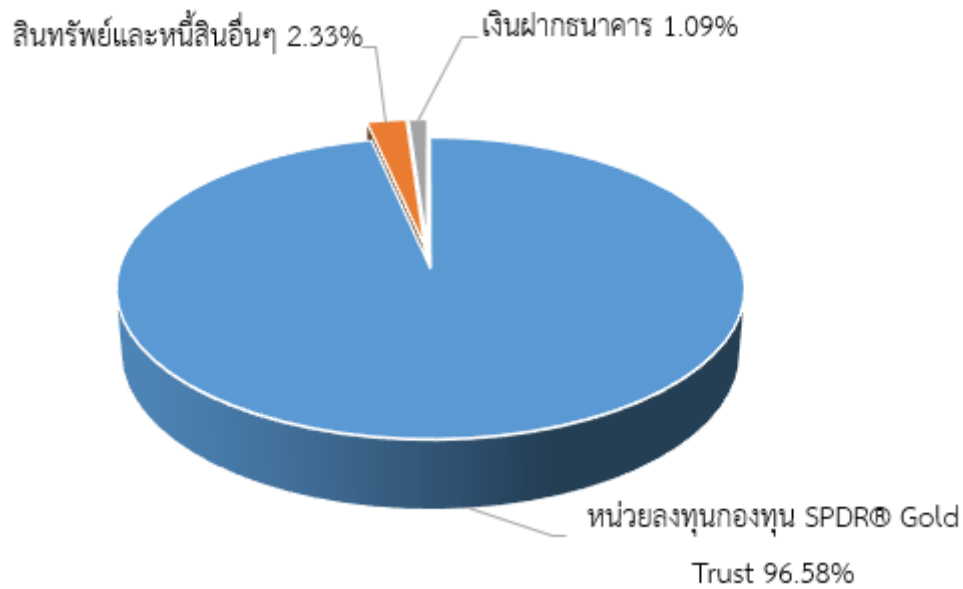
High Sector Concentration Risk	ต่ำ				สูง
	< 20%	20%-50%	50%-80%	>80%	

High Country Concentration Risk	ต่ำ				สูง
	< 20%	20%-50%	50%-80%	>80%	

\*คุณสามารถดูข้อมูลเพิ่มเติมได้ที่ [www.ktam.co.th](http://www.ktam.co.th)



## สัดส่วนของประเภททรัพย์สินที่ลงทุน



### ชื่อทรัพย์สินและการลงทุนสูงสุด 5 อันดับ

KT-GOLD

ชื่อทรัพย์สิน	% ของ NAV
SPDR Gold trust	96.58

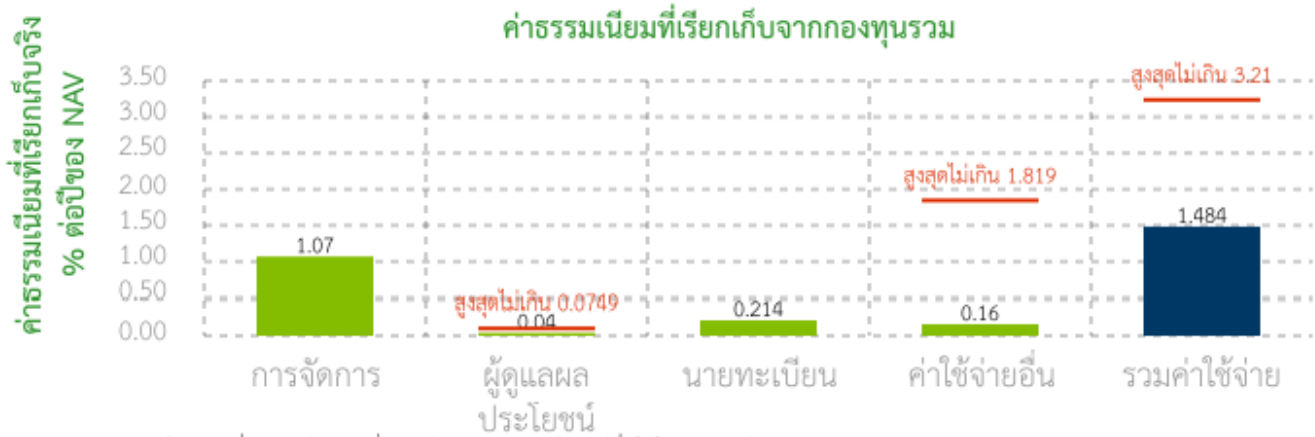
หมายเหตุ: เป็นข้อมูล ณ วันที่ 30 ธันวาคม 2563



## ค่าธรรมเนียม

\* ค่าธรรมเนียมมีผลกระทบต่อผลตอบแทนที่คุณจะได้รับ ดังนั้น คุณควรพิจารณาการเรียกเก็บค่าธรรมเนียมดังกล่าวก่อนการลงทุน \*

### ค่าธรรมเนียมที่เรียกเก็บจากกองทุนรวม (% ต่อปีของ NAV)



หมายเหตุ :

\* เป็นอัตราที่รวมภาษีมูลค่าเพิ่ม ภาษีธุรกิจเฉพาะ หรือภาษีอื่นใดในทำนองเดียวกัน

\*\* สามารถดูค่าธรรมเนียมย้อนหลัง 3 ปี ในหนังสือชี้ชวนส่วนข้อมูลกองทุนรวม (Q & A) ได้ที่ [www.ktam.co.th](http://www.ktam.co.th)

### ค่าธรรมเนียมที่เรียกเก็บจากผู้ถือหน่วย (% ของมูลค่าซื้อขาย)

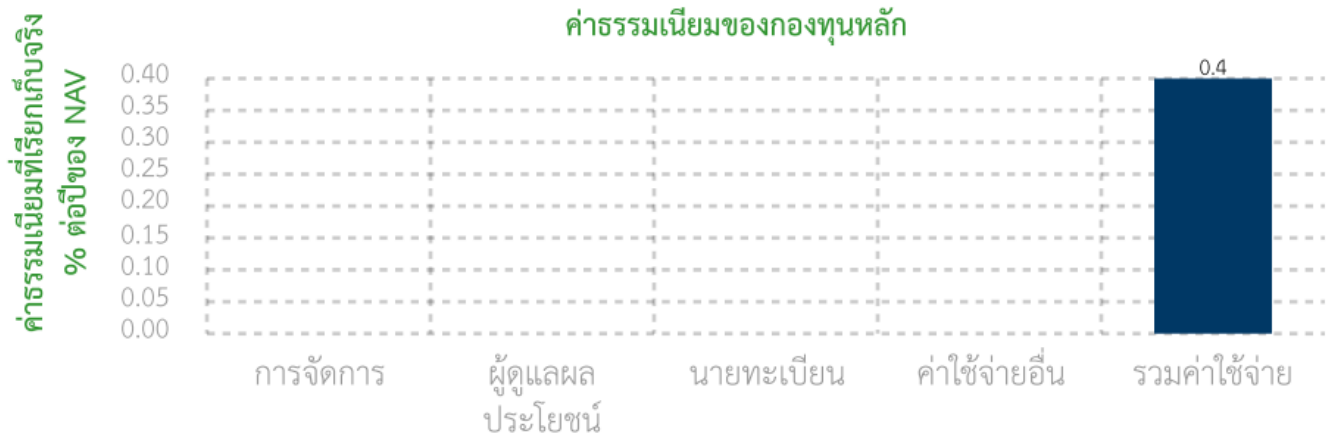
รายการ	สูงสุดไม่เกิน	เก็บจริง
ค่าธรรมเนียมการขาย <sup>(1)</sup>	0.50	0.10
ค่าธรรมเนียมการรับซื้อคืน	0.50	0.10
ค่าธรรมเนียมการสับเปลี่ยนหน่วยลงทุนเข้า	0.50	0.10
ค่าธรรมเนียมการสับเปลี่ยนหน่วยลงทุนออก	0.50	0.10
ค่าธรรมเนียมและค่าใช้จ่ายที่เกี่ยวข้องกับการซื้อหรือขายหลักทรัพย์เมื่อมีการสั่งซื้อหรือขายคืนหน่วยลงทุน <sup>(2)</sup>	0.50	0.15
ค่าธรรมเนียมการโอนหน่วยลงทุน	ตามที่นายทะเบียนกำหนด	
ค่าธรรมเนียมการออกเอกสารแสดงสิทธิในหน่วยลงทุน	ตามที่นายทะเบียนเรียกเก็บ	

หมายเหตุ: ค่าธรรมเนียมดังกล่าวเป็นอัตราที่รวมภาษีมูลค่าเพิ่ม ภาษีธุรกิจเฉพาะ หรือภาษีอื่นใดในทำนองเดียวกัน, สามารถดูค่าธรรมเนียมย้อนหลัง 3 ปี ในหนังสือชี้ชวนส่วนข้อมูลกองทุนรวม (Q & A) ได้ที่ [www.ktam.co.th](http://www.ktam.co.th)

(1) บริษัทจัดการขอสงวนสิทธิในการเรียกเก็บค่าธรรมเนียมการขายกับผู้ลงทุนแต่ละกลุ่มไม่เท่ากัน ทั้งนี้ บริษัทจัดการจะแจ้งให้ผู้ลงทุนทราบรายละเอียดล่วงหน้าไม่น้อยกว่า 7 วัน โดยจะปิดประกาศ ณ สำนักงานของบริษัทจัดการ และ/หรือผู้สนับสนุนการขายหรือรับซื้อคืน (ถ้ามี)

(2) ค่าใช้จ่ายในการซื้อขายหลักทรัพย์จะคำนวณเข้าไปในราคาขายหรือรับซื้อคืนหน่วยลงทุน เพื่อนำเงินดังกล่าวไปชำระเป็นค่าใช้จ่ายหรือค่าธรรมเนียมในการสั่งซื้อหรือส่งขายหลักทรัพย์ ตามที่กองทุนถูกเรียกเก็บเมื่อสั่งซื้อหรือส่งขายหลักทรัพย์

## ค่าธรรมเนียมของกองทุนหลัก



### หมายเหตุ

Total Expense Ratio 0.40%

ข้อมูลจาก factsheet กองทุนหลัก วันที่ 31 ธันวาคม 2563

ที่มา : <https://www.ssga.com/library-content/products/factsheets/etfs/apac/factsheet-sg-en-o87.pdf>

อนึ่ง กองทุนหลักอาจมีการแก้ไขเพิ่มเติม หรือเปลี่ยนแปลงการเรียกเก็บค่าธรรมเนียมและค่าใช้จ่ายต่างๆ ของกองทุนได้

ค่าตอบแทนที่ได้รับจากบริษัทจัดการต่างประเทศ (Rebate fee) 0.00% ของ NAV



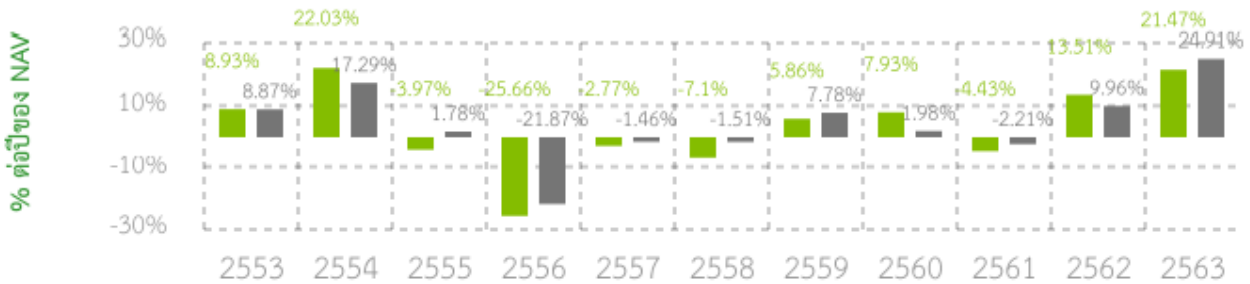
## ผลการดำเนินงานในอดีต

\* ผลการดำเนินงานในอดีต มิได้เป็นสิ่งยืนยันถึงผลการดำเนินงานในอนาคต \*

ดัชนีชี้วัด คือ ผลการดำเนินงานของกองทุนรวมหลัก สัดส่วน 100.00% ในสกุลเงินดอลลาร์สหรัฐปรับด้วยอัตราแลกเปลี่ยน เพื่อเทียบค่าสกุลเงินบาท ณ วันที่คำนวณผลตอบแทน

### แบบย้อนหลังตามปีปฏิทิน

■ กองทุนรวม  
■ BENCHMARK



\*ดัชนีชี้วัด/อ้างอิง (Benchmark) มีผลใช้บังคับตั้งแต่วันที่ 9 มีนาคม 2563 เป็นต้นไป

กองทุนนี้เคยมีผลขาดทุนสูงสุดในช่วงเวลา 5 ปี คือ -17.97%

ความผันผวนของการดำเนินงาน (standard deviation) คือ 13.42% ต่อปี

ประเภทกองทุนรวมเพื่อใช้เปรียบเทียบผลการดำเนินงาน ณ จุดขาย คือ Commodities Precious Metals

\* คุณสามารถดูข้อมูลที่เป็นปัจจุบันได้ที่ [www.aimc.or.th](http://www.aimc.or.th)

### ผลการดำเนินงานย้อนหลังแบบปักหมุด

กองทุน	Year to Date	3 เดือน	Percentile	6 เดือน	Percentile	1 ปี	Percentile	3 ปี	Percentile	5 ปี	Percentile	10 ปี	Percentile	ตั้งแต่จัดตั้ง
ผลตอบแทนกองทุนรวม	21.47%	-2.07%	75.00	3.84%	75.00	21.47%	95.00	9.61%	75.00	8.52%	75.00	1.71%	50.00	2.50%
ผลตอบแทนดัชนีชี้วัด	24.91%	-5.70%	95.00	2.67%	95.00	24.91%	5.00	10.31%	25.00	8.09%	75.00	2.94%	5.00	3.70%
ความผันผวนของกองทุน	18.16%	14.91%	50.00	16.87%	50.00	18.16%	50.00	14.01%	95.00	13.42%	95.00	15.35%	95.00	15.27%
ความผันผวนของดัชนีชี้วัด	18.12%	13.94%	5.00	15.95%	25.00	18.12%	50.00	13.11%	95.00	12.78%	95.00	14.83%	75.00	14.82%

\*เป็นข้อมูล ณ วันที่ 30 ธันวาคม 2563 คุณสามารถดูข้อมูลที่เป็นปัจจุบันได้ที่ [www.ktam.co.th](http://www.ktam.co.th)



ตารางแสดงผลการดำเนินงานย้อนหลังของกลุ่ม Commodities Precious Metals ข้อมูล ณ วันที่ 30 ธันวาคม 2563

เปอร์เซ็นต์โทล	ผลการดำเนินงาน (%)					
	3 เดือน	6 เดือน	1 ปี	3 ปี	5 ปี	10 ปี
เปอร์เซ็นต์โทลที่ 5	-0.58	5.54	23.89	10.71	9.87	2.39
เปอร์เซ็นต์โทลที่ 25	-0.69	5.19	23.18	9.97	9.17	1.73
เปอร์เซ็นต์โทลที่ 50	-1.21	4.66	22.36	9.75	8.59	1.53
เปอร์เซ็นต์โทลที่ 75	-5.01	2.81	21.55	8.74	6.64	1.20
เปอร์เซ็นต์โทลที่ 95	-5.69	2.22	20.97	7.80	5.77	0.71

เปอร์เซ็นต์โทล	ความผันผวนของผลการดำเนินงาน (%)					
	3 เดือน	6 เดือน	1 ปี	3 ปี	5 ปี	10 ปี
เปอร์เซ็นต์โทลที่ 5	14.32	15.79	17.25	11.88	12.02	13.81
เปอร์เซ็นต์โทลที่ 25	14.85	16.52	17.65	12.36	12.38	14.46
เปอร์เซ็นต์โทลที่ 50	15.12	17.08	18.61	12.47	12.48	14.62
เปอร์เซ็นต์โทลที่ 75	15.61	17.42	18.82	12.70	12.70	14.92
เปอร์เซ็นต์โทลที่ 95	16.45	18.13	19.82	13.04	12.86	15.59

แถบสี หมายถึง ผลการดำเนินงาน / ความผันผวนของผลการดำเนินงานของกองทุนรวม

## ผลการดำเนินงานย้อนหลังของกองทุนหลัก

### Performance

Cumulative Performance	NAV (%)	LBMA Gold Price PM' (%)
1 Month	7.26	7.09
3 Months	0.12	0.04
6 Months	6.74	6.76

### Annualized Performance

1 Year	23.68	24.61
3 Years	12.95	13.49
5 Years	11.77	12.22
10 Years	2.56	2.99
Since Inception (11/18/2004)	9.00	9.42

Performance is calculated on a net-of-fees return basis in USD terms on NAV-to-NAV (single pricing) basis, with all dividends and distributions reinvested, taking into account all charges payable upon reinvestment. No dividends were issued during the period, nor are any expected to be issued in future periods. Past performance is not necessarily indicative of the future performance. Performance quoted represents past performance, which is no guarantee of future results. Investment return and principal value will fluctuate, so you may have a gain or loss when shares are sold. Current performance may be higher or lower than that quoted. Visit [www.spdrgoldshares.com](http://www.spdrgoldshares.com) for most recent month-end performance.

- ผลการดำเนินงานในอดีต มิได้เป็นสิ่งยืนยันถึงผลการดำเนินงานในอนาคต
- ข้อมูลจาก factsheet กองทุนหลัก วันที่ 31 ธันวาคม 2563
- ที่มา : <https://www.ssga.com/library-content/products/factsheets/etfs/apac/factsheet-sg-en-o87.pdf>



## ข้อมูลอื่น ๆ

นโยบายการจ่ายเงินปันผล	ไม่จ่ายเงินปันผล
ผู้ดูแลผลประโยชน์	ธนาคารไทยพาณิชย์ จำกัด (มหาชน)
วันที่จดทะเบียน	9 กันยายน 2553
อายุโครงการ	ไม่กำหนด
ซื้อและขายคืนหน่วยลงทุน	<p><b>วันทำการซื้อ</b></p> <p>ผู้ถือหน่วยลงทุนสามารถทำการสั่งซื้อหน่วยลงทุนได้ที่บริษัทจัดการ หรือผู้สนับสนุนการขายหรือรับซื้อคืน (ถ้ามี) ได้ทุกวันทำการซื้อขายหน่วยลงทุน ในระหว่างเวลาเริ่มเปิดทำการ – 14.00 น. โดยบริษัทจัดการจะประกาศวันที่มีใช้วันทำการซื้อขายหน่วยลงทุนให้ทราบล่วงหน้า โดยปิดประกาศ ณ สำนักงานของบริษัทจัดการ หรือผู้สนับสนุนการขายหรือรับซื้อคืน (ถ้ามี)</p> <p>ทั้งนี้ บริษัทจัดการขอสงวนสิทธิ์ที่จะเปลี่ยนแปลงวันที่มีใช้วันทำการซื้อขายหน่วยลงทุนดังกล่าว ในกรณีที่กองทุนได้รับผลกระทบจากการชำระหรือรับชำระเงินค่าซื้อหน่วยลงทุนจากกองทุนหลัก หรือกรณีอื่นๆ โดยบริษัทจัดการจะแจ้งให้ผู้ถือหน่วยลงทุนทราบล่วงหน้า โดยปิดประกาศ ณ สำนักงานของบริษัทจัดการ หรือผู้สนับสนุนการขายหรือรับซื้อคืน (ถ้ามี)</p> <p>มูลค่าขั้นต่ำของการซื้อ : ไม่กำหนด</p> <p><b>วันทำการขายคืน :</b></p> <p>ผู้ถือหน่วยลงทุนสามารถทำการสั่งขายคืนหน่วยลงทุนได้ที่บริษัทจัดการ หรือผู้สนับสนุนการขายหรือรับซื้อคืน (ถ้ามี) ได้ทุกวันทำการซื้อขายหน่วยลงทุน ในระหว่างเวลาเริ่มเปิดทำการ – 14.00 น. โดยบริษัทจัดการจะประกาศวันที่มีใช้วันทำการซื้อขายหน่วยลงทุนให้ทราบล่วงหน้า โดยปิดประกาศ ณ สำนักงานของบริษัทจัดการ หรือผู้สนับสนุนการขายหรือรับซื้อคืน (ถ้ามี)</p> <p>ทั้งนี้ บริษัทจัดการขอสงวนสิทธิ์ที่จะเปลี่ยนแปลงวันที่มีใช้วันทำการซื้อขายหน่วยลงทุนดังกล่าว ในกรณีที่กองทุนได้รับผลกระทบจากการชำระหรือรับชำระเงินค่าซื้อหน่วยลงทุนจากกองทุนหลัก หรือกรณีอื่นๆ โดยบริษัทจัดการจะแจ้งให้ผู้ถือหน่วยลงทุนทราบล่วงหน้า โดยปิดประกาศ ณ สำนักงานของบริษัทจัดการ หรือผู้สนับสนุนการขายหรือรับซื้อคืน (ถ้ามี)</p> <p>มูลค่าขั้นต่ำของการสั่งขายคืน : ไม่กำหนด</p> <ul style="list-style-type: none"> <li>- จำนวนหน่วยลงทุนขั้นต่ำของการสั่งขายคืน : ไม่กำหนด</li> <li>- มูลค่าหน่วยลงทุนคงเหลือในบัญชีขั้นต่ำ : ไม่กำหนด</li> <li>- จำนวนหน่วยลงทุนคงเหลือในบัญชีขั้นต่ำ : ไม่กำหนด</li> <li>- ระยะเวลาการรับเงินค่าขายคืน : 3 วันทำการนับตั้งแต่วันที่ถัดจากวันทำการขายคืนหน่วยลงทุน (T+3) โดยมีให้ครบวันหยุดทำการในต่างประเทศ</li> </ul>

คุณสามารถตรวจสอบมูลค่าทรัพย์สินรายวันได้ที่: <a href="http://www.ktam.co.th">www.ktam.co.th</a>		
รายชื่อผู้จัดการกองทุน	<b>ชื่อ-นามสกุล</b>	<b>วันที่เริ่มบริหารกองทุนรวมนี้</b>
	คุณพีรพงศ์ กิจจาการ	8 สิงหาคม 2556
	คุณเขมรัฐ ทรงอยู่	28 กันยายน 2561
อัตราส่วนหมุนเวียนการลงทุนของกองทุนรวม (PTR)	103.14% (ปริมาณการซื้อขายทรัพย์สินของกองทุน เทียบกับมูลค่าทรัพย์สินสุทธิเฉลี่ยของกองทุนรวม)	
ผู้สนับสนุนการขายหรือรับซื้อคืน	บริษัทจัดการอาจแต่งตั้งผู้สนับสนุนการขายหรือรับซื้อคืนหน่วยลงทุนเพิ่มเติมหรือยกเลิกการแต่งตั้งผู้สนับสนุนการขายหรือรับซื้อคืนหน่วยลงทุนในภายหลังได้ โดยผู้สนใจลงทุนสามารถสอบถามรายชื่อผู้สนับสนุนการขายหรือรับซื้อคืนหน่วยลงทุนได้ที่บริษัทจัดการ	
ติดต่อสอบถามรับหนังสือชี้ชวนร้องเรียน	บริษัทหลักทรัพย์จัดการกองทุน กรุงไทย จำกัด (มหาชน) ที่อยู่ : เลขที่ 1 อาคารเอ็มไพร์ทาวเวอร์ ชั้น 32 ถนนสาทรใต้ แขวงยานนาวา เขตสาทร กรุงเทพมหานคร 10120 โทรศัพท์ : 0-2686-6100 website : <a href="http://www.ktam.co.th">www.ktam.co.th</a> email : <a href="mailto:callcenter@ktam.co.th">callcenter@ktam.co.th</a>	
ธุรกรรมที่อาจก่อให้เกิดความขัดแย้งทางผลประโยชน์	คุณสามารถตรวจสอบธุรกรรมที่อาจก่อให้เกิดความขัดแย้งทางผลประโยชน์ได้ที่ website : <a href="http://www.ktam.co.th">www.ktam.co.th</a>	

- การลงทุนในหน่วยลงทุนไม่ใช่การฝากเงิน รวมทั้งไม่ได้อยู่ภายใต้ความคุ้มครองของสถาบันคุ้มครองเงินฝาก จึงมีความเสี่ยงจากการลงทุนซึ่งผู้ลงทุนอาจไม่ได้รับเงินลงทุนคืนเต็มจำนวน
- ได้รับอนุมัติจัดตั้ง และอยู่ภายใต้การกำกับดูแลของสำนักงาน ก.ล.ต
- การพิจารณาว่าหนังสือชี้ชวนในการเสนอขายหน่วยลงทุนของกองทุนรวมนี้มีได้เป็นการแสดงว่าสำนักงาน ก.ล.ต. ได้รับรองถึงความถูกต้องของข้อมูลในหนังสือชี้ชวนของกองทุนรวม หรือ ได้ประกันราคาหรือผลตอบแทนของหน่วยลงทุนที่เสนอขายนั้น ทั้งนี้ บริษัทจัดการกองทุนรวมได้สอบถามข้อมูลในหนังสือชี้ชวนส่วนสรุปข้อมูลสำคัญ ณ วันที่ 30 ธันวาคม 2563 แล้วด้วยความระมัดระวังในฐานะผู้รับผิดชอบในการดำเนินการของกองทุนรวมและขอรับรองว่าข้อมูลดังกล่าวถูกต้อง ไม่เป็นเท็จ และไม่ทำให้ผู้อื่นสำคัญผิด

## ข้อมูลกองทุนรวมหลัก

### สรุปสาระสำคัญของกองทุน SPDR® Gold Trust

ชื่อ	SPDR® Gold Trust
ประเภท	กองทุนรวมอีทีเอฟ (Exchange Traded Fund) ที่จดทะเบียนซื้อขายในตลาดหลักทรัพย์ นิวยอร์ก New York Stock Exchange (NYSE Arca), ตลาดหลักทรัพย์สิงคโปร์ Singapore Exchange (SGX), ตลาดหลักทรัพย์โตเกียว Tokyo Stock Exchange (TSE) และตลาดหลักทรัพย์ฮ่องกง Stock Exchange of Hong Kong (HKEx)
อายุโครงการ	ไม่กำหนด
วัตถุประสงค์และนโยบายการลงทุน	กองทุนมีนโยบายการลงทุนที่มุ่งลงทุนในทองคำแท่ง เพื่อสร้างผลตอบแทนของกองทุนให้ใกล้เคียงกับผลตอบแทนของราคาทองคำหักด้วยค่าธรรมเนียมและค่าใช้จ่ายในการจัดการทั้งหมดของกองทุน
สกุลเงินที่ใช้ในการซื้อขาย	ดอลลาร์สหรัฐอเมริกา (USD)
ค่าธรรมเนียม	กองทุนจะกำหนดค่าบริหารจัดการไว้ที่ร้อยละ 0.40 ต่อปี เป็นระยะเวลา 7 ปี (วันเริ่มจัดตั้งกองทุน 12 พฤศจิกายน 2547) หรือจนกว่าจะยกเลิกสัญญากับ Marketing Agent หากในเดือนใดค่าบริหารจัดการของกองทุนสูงกว่าร้อยละ 0.40 ต่อปี Sponsor และ Marketing Agent จะลดค่าใช้จ่ายที่เรียกเก็บจากกองทุนเพื่อให้ค่าใช้จ่ยของกองทุนเท่ากับร้อยละ 0.40 ต่อปี อย่างไรก็ตาม ค่าใช้จ่ยของกองทุนมีโอกาสที่จะมากกว่าร้อยละ 0.40 ต่อปี ก็ได้ ถ้ากองทุนมีค่าใช้จ่ยใด ๆ จนทำให้ค่าใช้จ่ยของกองทุนทั้งหมดเกินกว่าร้อยละ 0.70 ต่อปี เนื่องจากกองทุนจะสามารถลดค่าใช้จ่ยของ Sponsor และ Marketing Agent รวมทั้งหมดได้ไม่เกินร้อยละ 0.30 ต่อปี
Bloomberg	GLD SP Equity
ISIN	US78463V1070
ผู้สนับสนุนของทรัสต์ (Sponsor)	World Gold Trust Services, LLC ที่ถือหุ้นโดย World Gold Council (WGC) ซึ่งเป็นองค์กรที่ไม่แสวงหากำไรที่จัดตั้งขึ้นตามกฎหมายของประเทศสวิตเซอร์แลนด์
ผู้ดูแลผลประโยชน์ (Trustee)	BNY Mellon Asset Servicing
ผู้เก็บรักษาทรัพย์สิน (Custodian)	HSBC Bank USA, N.A.
ตัวแทนฝ่ายการตลาด (Marketing Agent)	State Street Global Markets, LLC
ตัวแทนขายในฮ่องกง (Hong Kong Representative)	State Street Global Advisors Asia Ltd

## คำอธิบายเพิ่มเติม

**ความเสี่ยงจากการเปลี่ยนแปลงของราคาทองคำ และ ความผันผวนของราคาทองคำ** เป็นความเสี่ยงที่เกิดจากการเปลี่ยนแปลงของราคาทองคำในตลาดโลก เนื่องจากมูลค่าทรัพย์สินของกองทุนมีการเปลี่ยนแปลงตามราคาทองคำในตลาดโลก ดังนั้น หากราคาทองคำในตลาดโลกปรับตัวเพิ่มขึ้นหรือลดลง ก็จะส่งผลให้มูลค่าทรัพย์สินสุทธิของกองทุนปรับตัวเพิ่มขึ้นหรือลดลงได้เช่นกัน ดังนั้น ผู้ลงทุนต้องสามารถยอมรับความเสี่ยงของการเปลี่ยนแปลงของมูลค่าหน่วยลงทุนได้

**ความเสี่ยงจากความสามารถในการชำระหนี้ของผู้ออกตราสาร (Credit Risk)** คือ ความเสี่ยงที่เกิดจากการที่ผู้ออกตราสารหนี้ไม่สามารถชำระคืนเงินต้น และ/หรือดอกเบี้ยได้ตามที่กำหนด เช่น บริษัทดังกล่าวอาจประสบปัญหาทางการเงิน เป็นต้น ซึ่งจะส่งผลต่อมูลค่าทรัพย์สินสุทธิของกองทุนเปิดเคแอม โกลด์ ฟินด์

**ความเสี่ยงจากการขาดสภาพคล่องของหลักทรัพย์ (Liquidity Risk)** คือ ความเสี่ยงที่เกิดจากการที่หลักทรัพย์ที่กองทุนไปลงทุนไว้ขาดสภาพคล่องในการซื้อขาย

**ความเสี่ยงจากการเปลี่ยนแปลงของอัตราแลกเปลี่ยน (Currency Risk)** หมายถึง การเปลี่ยนแปลง ของอัตราแลกเปลี่ยนมีผลกระทบต่อมูลค่าของหน่วยลงทุน เช่น กองทุนรวมลงทุนด้วยสกุลเงินดอลลาร์ ในช่วงที่เงินบาทอ่อน แต่ขายทำกำไรในช่วงที่บาทแข็ง กองทุนรวมจะได้เงินบาทกลับมาน้อยลง ในทางกลับกันหากกองทุนรวมลงทุนในช่วงที่บาทแข็งและขายทำกำไรในช่วงที่บาทอ่อน ก็อาจได้ผลตอบแทนมากขึ้นกว่าเดิมด้วยเช่นกัน ดังนั้น การป้องกันความเสี่ยงจากอัตราแลกเปลี่ยนจึงเป็นเครื่องมือสำคัญในการบริหารความเสี่ยงจากดังกล่าว ซึ่งทำได้ดังต่อไปนี้

- **ป้องกันความเสี่ยงบางส่วน** โดยต้องระบุสัดส่วนการป้องกันความเสี่ยงไว้อย่างชัดเจน : ผู้ลงทุนอาจมีความเสี่ยงจากอัตราแลกเปลี่ยน

**ความเสี่ยงในเรื่องคู่สัญญาในการทำสัญญาป้องกันความเสี่ยงจากอัตราแลกเปลี่ยน (Counter Party Risk)** คือ ความเสี่ยงที่อาจเกิดขึ้นจากคู่สัญญาในการทำสัญญาป้องกันความเสี่ยงจากอัตราแลกเปลี่ยนมีฐานะการเงินด้อยลงจนไม่อาจดำเนินการให้เป็นไปตามสัญญาได้

**ความเสี่ยงที่เกิดจากการย้ายการลงทุนไปกองทุนอื่น** กรณีที่การลงทุนในกองทุนต่างประเทศ ไม่เหมาะสม บริษัทจัดการอาจพิจารณาย้ายการลงทุนไปยังกองทุนต่างประเทศอื่นที่มีนโยบายการลงทุนสอดคล้องกับวัตถุประสงค์ของกองทุน

**ความเสี่ยงจากข้อจำกัดการนำเงินลงทุนกลับประเทศ (repatriation risk)** เนื่องจากการลงทุนในต่างประเทศ กองทุนจะต้องปฏิบัติตามกฎหมาย หลักเกณฑ์ กฎระเบียบของประเทศที่เกี่ยวข้องกับการลงทุนซึ่งอาจแตกต่างจากที่บังคับใช้ในประเทศไทย ซึ่งโดยหลักการปฏิบัติงาน บริษัทจัดการฯ จะมีการศึกษาถึงกฎหมาย ระเบียบ กระบวนการหรือขั้นตอนในการทำธุรกรรมเพื่อลงทุน ตลอดจนประเด็นความเสี่ยงต่างๆ ที่เกี่ยวข้องก่อนการลงทุน แต่ในภาวะการณ์ลงทุนจริง กองทุนอาจเผชิญกับเหตุการณ์อันไม่สามารถคาดการณ์ได้ หรือนอกเหนือความควบคุม เนื่องจากการเปลี่ยนแปลงใดๆ ที่กระทบต่อการลงทุน อาทิเช่น การเปลี่ยนแปลงกฎหมายหรือกฎระเบียบของประเทศที่เกี่ยวข้องกับการลงทุน การเปลี่ยนแปลงนโยบายของผู้ควบคุมกฎระเบียบของแต่ละประเทศ ซึ่งกระทบต่อต้นทุน ค่าใช้จ่าย ภาระทางภาษี ทำให้ไม่ได้รับผลตอบแทนตามที่คาดการณ์ หรืออาจมีการจำกัดการโอนเงินออกนอกประเทศ หรือจำกัดหรือห้ามแลกเปลี่ยนเงินตรา ทำให้ไม่สามารถนำเงินลงทุนกลับเข้าประเทศหรือแปลงกลับเป็นสกุลเงินบาทได้ เป็นต้น ในกรณีดังกล่าวอาจส่งผลกระทบต่อเงินลงทุน รวมถึงกระทบต่อสภาพคล่องของกองทุน

### ความเสี่ยงจากการลงทุนกระจุกตัว (High Concentration Risk)

(1) ความเสี่ยงจากการลงทุนกระจุกตัวในผู้ออกตราสารรายใดรายหนึ่ง (High Issuer Concentration Risk) เกิดจากกองทุนลงทุนในผู้ออกตราสารรายใด ๆ มากกว่า 10% ของ NAV รวมกัน ซึ่งหากเกิดเหตุการณ์ที่ส่งผลกระทบต่อการใช้งาน ฐานะทางการเงิน หรือความมั่นคงของผู้ออกตราสารรายดังกล่าว กองทุนอาจมีผลการดำเนินงานที่ผันผวนมากกว่ากองทุนที่กระจายการลงทุนในหลายผู้ออกตราสาร

(2) ความเสี่ยงจากการลงทุนกระจุกตัวในหมวดอุตสาหกรรมใดอุตสาหกรรมหนึ่ง (Sector Concentration Risk) เกิดจากกองทุนลงทุนในบางหมวดอุตสาหกรรมมากกว่า 20% ของ NAV รวมกัน ซึ่งหากเกิดเหตุการณ์ที่ส่งผลกระทบต่ออุตสาหกรรมนั้น กองทุนดังกล่าวอาจมีผลการดำเนินงานที่ผันผวนมากกว่ากองทุนที่กระจายการลงทุนในหลายหมวดอุตสาหกรรม

(3) ความเสี่ยงจากการกระจุกตัวลงทุนในประเทศใดประเทศหนึ่ง (Country Concentration Risk) เกิดจากกองทุนลงทุนในประเทศใดประเทศหนึ่งมากกว่า 20% ของ NAV รวมกัน ซึ่งหากเกิดเหตุการณ์ที่ส่งผลกระทบต่อประเทศดังกล่าว เช่น การเมือง เศรษฐกิจ สังคม เป็นต้น กองทุนดังกล่าวอาจมีผลการดำเนินงานที่ผันผวนมากกว่ากองทุนที่กระจายการลงทุนในหลายประเทศ