

บริษัทหลักทรัพย์จัดการกองทุน วรรม จำกัด

กองทุนเปิด วรรม อินเดีย ออฟพอร์ทูนิตี้

ONE INDIA OPPORTUNITY FUND

ชนิดจ่ายเงินปันผลสำหรับบุคคลธรรมดาและนิติบุคคล

ONE-INDIAOPP-ID

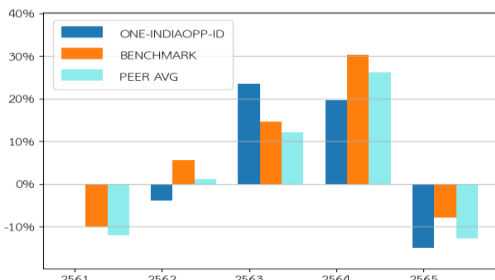
ประเภทกองทุนรวม / กลุ่มกองทุนรวม

- กองทุนรวมตราสารทุน
- กองทุนรวมฟีดเดอร์
- India Equity

นโยบายและกลยุทธ์การลงทุน

- กองทุนที่มีนโยบายลงทุนในหน่วยลงทุนของกองทุน PINEBRIDGE INDIA EQUITY FUND (กองทุนหลัก) ชนิดหน่วยลงทุน Class Y ในสกุลเงินดอลลาร์สหรัฐ (USD) โดยเฉลี่ยในรอบปีบัญชีไม่น้อยกว่าร้อยละ 80 ของมูลค่าทรัพย์สินสุทธิของกองทุน
- กองทุนหลักมีนโยบายลงทุน ลงทุนโดยตรงหรือโดยอ้อมผ่านบริษัทในเครือของ PineBridge ในประเทศมอริเชียส (Mauritius) โดยจะลงทุนไม่น้อยกว่า 2 ใน 3 ของทรัพย์สินทั้งหมดของกองทุนหลักในตราสารทุน หรือตราสารที่อ้างอิงกับตราสารทุน (equity-related securities) โดยบริษัทผู้ออกหลักทรัพย์เป็นบริษัทที่จัดตั้งในประเทศอินเดีย หรือดำเนินธุรกิจในประเทศอินเดียเป็นหลัก
- กองทุนนี้อาจพิจารณาลงทุนในเครื่องมืออ้างอิงสัญญาซื้อขายล่วงหน้า (Derivatives) เพื่อเพิ่มประสิทธิภาพการบริหารการลงทุน (Efficient Portfolio Management) และเพื่อป้องกันความเสี่ยง (Hedging)
- กองทุนหลักมีกลยุทธ์การลงทุนที่มุ่งหวังให้ผลประกอบการสูงกว่าดัชนีชี้วัด (active management) ส่วนกองทุนนี้มุ่งหวังให้ผลประกอบการเคลื่อนไหวตามกองทุนหลัก (passive management)

ผลการดำเนินงานและดัชนีชี้วัดย้อนหลัง 5 ปีปฏิทิน (% ต่อปี)



	2561	2562	2563	2564	2565
ONE-INDIAOPP-ID	N/A	-3.89%	23.45%	19.61%	-14.96%
BENCHMARK	-10.0%	5.53%	14.57%	30.29%	-7.98%
PEER AVG	-12.07%	1.06%	12.07%	26.23%	-12.85%

ผลการดำเนินงานย้อนหลังแบบปีกumul (% ต่อปี)

	YTD	3 เดือน	6 เดือน	1 ปี
กองทุน	6.02	6.69	6.7	5.24
ดัชนีชี้วัด	7.93	11.67	11.88	9.26
ค่าเฉลี่ยในกลุ่มเดียวกัน	7.52	8.9	10.06	5.01
ความผันผวนกองทุน	9.25	8.02	9.23	11.7
ความผันผวนดัชนีชี้วัด	10.71	8.2	10.35	14.02
	3 ปี	5 ปี	10 ปี	ตั้งแต่จัดตั้ง
กองทุน	10.33	3.38	N/A	3.88
ดัชนีชี้วัด	17.18	7.62	10.97	7.51
ค่าเฉลี่ยในกลุ่มเดียวกัน	13.98	4.42	8.87	N/A
ความผันผวนกองทุน	13.76	18.03	N/A	17.61
ความผันผวนดัชนีชี้วัด	16.48	21.83	20.05	21.4

ระดับความเสี่ยง



เสี่ยงสูง

ลงทุนในตราสารทุนเป็นหลักโดยเฉลี่ยในรอบปีไม่น้อยกว่า 80 % ของ NAV

ข้อมูลกองทุนรวม

วันจดทะเบียนกองทุน	15 มีนาคม 2561
วันเริ่มต้น class	15 มีนาคม 2561
นโยบายการจ่ายเงินปันผล	จ่าย
อายุกองทุน	ไม่กำหนด

ผู้จัดการกองทุนรวม

นายสุทธิโรจน์ ลิขิตวัฒนานนท์	(ตั้งแต่จดทะเบียน)
นายธีชธรรม วิจารณกรณ์	(ตั้งแต่จดทะเบียน)

ดัชนีชี้วัด

อัตราผลตอบแทนของ ดัชนี FTSE India Total Return Index USD ปรับด้วยต้นทุนการป้องกันความเสี่ยงอัตราแลกเปลี่ยนเพื่อคำนวณผลตอบแทนเป็นสกุลเงินบาท ณ วันที่ลงทุน ตามสัดส่วนการทำ hedging ประมาณร้อยละ 85 ของมูลค่าทรัพย์สินสุทธิของกองทุน และอัตราผลตอบแทนของ ดัชนี FTSE India Total Return Index USD ปรับด้วยอัตราแลกเปลี่ยนเพื่อเทียบกับค่าสกุลเงินบาท ณ วันที่คำนวณผลตอบแทนในส่วนที่เหลือที่ไม่ได้ทำสัญญาป้องกันความเสี่ยงอัตราแลกเปลี่ยน

คำเตือน

- การลงทุนในกองทุนรวมไม่ใช่การฝากเงิน
- ผลการดำเนินงานในอดีตของกองทุนรวมไม่ได้เป็นลสิ่งยืนยันถึงผลการดำเนินงานในอนาคต
- การเข้าร่วมต่อต้านทุจริต : ได้รับการรับรอง CAC
- จัดอันดับกองทุน Morningstar ★★

ผู้ลงทุนสามารถศึกษาเรื่องมีอบริหารความเสี่ยงด้านสภาพคล่องได้ในหนังสือชี้ชวนฉบับเต็ม



การซื้อหน่วยลงทุน

วันทำการซื้อ : ทุกวันทำการ
 เวลาทำการ : 09:00 - 16:00 น.
 การซื้อครั้งแรกขั้นต่ำ : 30,000,000.00 บาท
 การซื้อครั้งถัดไปขั้นต่ำ : 1,000,000.00 บาท

การขายคืนหน่วยลงทุน

วันทำการขายคืน : ทุกวันทำการ
 เวลาทำการ : 09:00 - 16:00 น.
 การขายคืนขั้นต่ำ : ไม่กำหนด
 ยอดคงเหลือขั้นต่ำ : 100 หน่วย
 ระยะเวลาการรับเงินค่าขายคืน : T+6 คือ 6 วันทำการ
 หลังจากวันทำการขายคืน

ข้อมูลเชิงสถิติ

Maximum Drawdown : -25.1%
 Recovering Period : N/A ปี N/A เดือน
 FX Hedging : 86.25%
 อัตราส่วนหมุนเวียนการลงทุน : 0.03 เท่า
 Sharpe Ratio : 0.64
 Alpha : -6.85%
 Beta : 0.76

ค่าธรรมเนียมที่เรียกเก็บจากกองทุนรวม (% ต่อปีของ NAV)

ค่าธรรมเนียม	สูงสุดไม่เกิน	เก็บจริง
การจัดการ	2.14	0.856
รวมค่าใช้จ่าย	6.42	0.9951

หมายเหตุ :

- ค่าธรรมเนียมดังกล่าวรวมภาษีมูลค่าเพิ่มภาษีธุรกิจเฉพาะ หรือภาษีอื่นใดแล้ว
- ค่าใช้จ่ายที่กองทุนเรียกเก็บอาจเปลี่ยนแปลงตามความเหมาะสม โดยเก็บในอัตราไม่เกินจากที่ระบุไว้ในโครงการ
- สามารถดูข้อมูลค่าธรรมเนียมและค่าใช้จ่ายย้อนหลัง 3 ปี ของกองทุนในหนังสือชี้ชวนส่วนข้อมูลกองทุนรวม ได้ที่ www.one-asset.com

ค่าธรรมเนียมที่เรียกเก็บจากผู้ถือหน่วย (% ของมูลค่าซื้อขาย)

ค่าธรรมเนียม	สูงสุดไม่เกิน	เก็บจริง
การขาย	1.605	1.07
การรับซื้อคืน	1.605	ยกเว้น
การสับเปลี่ยนหน่วยลงทุนเข้า	1.605	1.07
การสับเปลี่ยนหน่วยลงทุนออก	1.605	ยกเว้น
การโอนหน่วยลงทุน	ตามที่นายทะเบียนเรียกเก็บ	ตามที่นายทะเบียนเรียกเก็บ

หมายเหตุ :

- ค่าธรรมเนียมดังกล่าวรวมภาษีมูลค่าเพิ่มภาษีธุรกิจเฉพาะ หรือภาษีอื่นใดแล้ว
- ค่าใช้จ่ายที่กองทุนเรียกเก็บอาจเปลี่ยนแปลงตามความเหมาะสม โดยเก็บในอัตราไม่เกินจากที่ระบุไว้ในโครงการ

สัดส่วนประเภททรัพย์สินที่ลงทุน		ทรัพย์สินที่ลงทุน 5 อันดับแรก	
ประเภททรัพย์สิน	%NAV	ทรัพย์สิน	%NAV
หน่วยลงทุนในต่างประเทศ	96.9	HDFC Bank Limited	8.7
เงินฝาก และอื่นๆ	3.1	Shree Cement Limited	7.4
		Bank of Baroda	6.1
		Infosys Limited	5.4
		ICICI Bank Limited	4.9

ตาราง 1) การจัดสรรการลงทุนในต่างประเทศ ณ วันที่ 31 ก.ค 66 2) การจัดสรรการลงทุนในกลุ่มอุตสาหกรรม/ผู้ออกตราสาร 5 อันดับแรก ณ วันที่ 31 พ.ค 66 3) ทรัพย์สินที่ลงทุน 5 อันดับแรก มาจาก Factsheet กองทุน PineBridge India Equity Fund ณ วันที่ 31 พ.ค 66

การจัดสรรการลงทุนในต่างประเทศ

ประเทศ	%NAV
ไอร์แลนด์	96.9

การจัดสรรการลงทุนในกลุ่มอุตสาหกรรม

อุตสาหกรรม	%NAV
Financials	39.4
Information Technology	13.4
Industrials	9.8
Materials	8.8
Consumer Discretionary	6.8

การจัดสรรการลงทุนตามอันดับความน่าเชื่อถือ (%NAV)

ชื่อกองทุน : PINEBRIDGE-INDIA EQUITY-Y

ISIN Code : IE00B0JY6L58

Bloomberg Code : PBIINEY ID Equity

คำอธิบาย

Maximum Drawdown เปรอ์เซ็นต์ผลขาดทุนสูงสุดของกองทุนรวมในระยะเวลา 5 ปีย้อนหลัง (หรือตั้งแต่จัดตั้งกองทุนกรณีที่ยังไม่ครบ 5 ปี) โดยวัดจากระดับ NAV

ต่อหน่วยที่จุดสูงสุดไปจนถึงจุดต่ำสุดในช่วงที่ NAV ต่อหน่วยปรับตัวลดลง ค่า Maximum Drawdown เป็นข้อมูลที่ช่วยให้ทราบถึงความเสี่ยงที่อาจจะขาดทุนจากการลงทุนในกองทุนรวม

Recovering Period ระยะเวลาการฟื้นตัว เพื่อเป็นข้อมูลให้ผู้ลงทุนทราบถึงระยะเวลาตั้งแต่การขาดทุนสูงสุดจนถึงระยะเวลาที่ฟื้นกลับมาที่เงินทุนเริ่มต้นใช้เวลานานเท่าใด

FX Hedging เปรอ์เซ็นต์ของการลงทุนในสกุลเงินต่างประเทศที่มีการป้องกันความเสี่ยงจากอัตราแลกเปลี่ยน

อัตราส่วนหมุนเวียนการลงทุน ความถี่ของการซื้อขายหลักทรัพย์ในพอร์ตกองทุนในช่วงเวลาใดช่วงเวลานึง

โดยคำนวณจากมูลค่าที่ต่ำกว่าระหว่างผลรวมของมูลค่าการซื้อขายหลักทรัพย์กับผลรวมของมูลค่าการขายหลักทรัพย์ของกองทุนรวมในรอบระยะเวลา 1 ปีหารด้วยมูลค่า NAV

ของกองทุนรวมเฉลี่ยในรอบระยะเวลาเดียวกัน กองทุนรวมที่มีค่า portfolio turnover สูงบ่งชี้ถึงการซื้อขายหลักทรัพย์บ่อยครั้งของผู้จัดการกองทุนและทำให้มีต้นทุนการซื้อขายหลักทรัพย์ที่สูง

จึงต้องพิจารณาเปรียบเทียบกับผลการดำเนินงานของกองทุนรวมเพื่อประเมินความคุ้มค่าของการซื้อขายหลักทรัพย์ดังกล่าว

Sharpe Ratio อัตราส่วนระหว่างผลตอบแทนส่วนเพิ่มของกองทุนรวมเปรียบเทียบกับความเสี่ยงจากการลงทุน

โดยคำนวณจากผลต่างระหว่างอัตราผลตอบแทนของกองทุนรวมกับอัตราผลตอบแทนที่ปราศจากความเสี่ยง (risk-free rate) เปรียบเทียบกับค่าเบี่ยงเบนมาตรฐาน (standard deviation) ของกองทุนรวม

ค่า Sharpe Ratio สะท้อนถึงอัตราผลตอบแทนที่กองทุนรวมควรได้รับเพิ่มขึ้นเพื่อชดเชยกับความเสี่ยงที่กองทุนรวมรับมา โดยกองทุนรวมที่มีค่า Sharpe Ratio

สูงกว่าจะเป็นกองทุนที่มีประสิทธิภาพในการบริหารจัดการลงทุนที่ดีกว่าเนื่องจากได้รับผลตอบแทนส่วนเพิ่มที่สูงกว่าภายใต้ระดับความเสี่ยงเดียวกัน

Alpha ผลตอบแทนส่วนเกินของกองทุนรวมเมื่อเปรียบเทียบกับดัชนีชี้วัด (benchmark) โดยค่า Alpha ที่สูง หมายถึง กองทุนสามารถสร้างผลตอบแทนได้สูงกว่าดัชนีชี้วัด

ซึ่งเป็นผลจากประสิทธิภาพของผู้จัดการกองทุนในการคัดเลือกหรือหาจังหวะเข้าลงทุนในหลักทรัพย์ได้อย่างเหมาะสม

Beta ระดับและทิศทางการเปลี่ยนแปลงของอัตราผลตอบแทนของหลักทรัพย์ในพอร์ตการลงทุน โดยเปรียบเทียบกับอัตราการเปลี่ยนแปลงของตลาด Beta น้อยกว่า 1

แสดงว่าหลักทรัพย์ในพอร์ตการลงทุนมีการเปลี่ยนแปลงของอัตราผลตอบแทนน้อยกว่าการเปลี่ยนแปลงของอัตราผลตอบแทนของกลุ่มหลักทรัพย์ของตลาด Beta มากกว่า 1 แสดงว่า

หลักทรัพย์ในพอร์ตการลงทุนมีการเปลี่ยนแปลงของอัตราผลตอบแทนมากกว่าการเปลี่ยนแปลงของอัตราผลตอบแทนของกลุ่มหลักทรัพย์ของตลาด

Tracking Error ตราผลตอบแทนของกองทุนมีประสิทธิภาพในการเลียนแบบดัชนีชี้วัด โดยหาก tracking error ต่ำ หมายถึงกองทุนรวมมีประสิทธิภาพในการสร้างผลตอบแทนให้ใกล้เคียงกับดัชนีชี้วัด

กองทุนรวมที่มีค่า tracking error สูง จะมีอัตราผลตอบแทนโดยเฉลี่ยห่างจากดัชนีชี้วัดมากขึ้น

Yield to Maturity อัตราผลตอบแทนจากการลงทุนในตราสารหนี้โดยถือจนครบกำหนดอายุ

ซึ่งคำนวณจากดอกเบี้ยที่จะได้รับในอนาคตตลอดอายุตราสารและเงินต้นที่ได้รับคืนนำมาคิดลดเป็นมูลค่าปัจจุบัน โดยใช้วัดอัตราผลตอบแทนของกองทุนรวมตราสารหนี้ คำนวณจากค่าเฉลี่ยถ่วงน้ำหนักของ

Yield to Maturity ของตราสารหนี้แต่ละตัวที่กองทุนมีการลงทุน และเนื่องจาก Yield to Maturity มีหน่วยมาตรฐานเป็นเปอร์เซ็นต์ต่อปี

จึงสามารถนำไปใช้เปรียบเทียบอัตราผลตอบแทนระหว่างกองทุนรวมตราสารหนี้ที่มีนโยบายถือครองตราสารหนี้จนครบกำหนดอายุและมีลักษณะการลงทุนที่ใกล้เคียงกันได้

บริษัท หลักทรัพย์จัดการกองทุน วรณ จำกัด

เลขที่ 989 อาคารสยามพิวรรณ์ทาวเวอร์ ชั้น 9, 24 ถนนพระราม 1 แขวงปทุมวัน เขตปทุมวัน

กรุงเทพมหานคร 10330

โทรศัพท์ 0-2659-8888 โทรสาร 0-2659-8860-1

www.one-asset.com/

บริษัทหลักทรัพย์จัดการกองทุน วรรม จำกัด

กองทุนเปิด วรรม อินเดีย ออฟพอร์ตุนิตี้

ONE INDIA OPPORTUNITY FUND

ชนิดไม่จ่ายเงินปันผลสำหรับผู้ลงทุนทั่วไป

ONE-INDIAOPP-RA

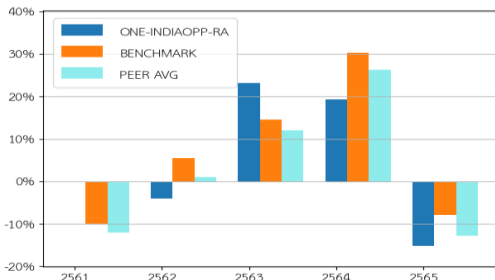
ประเภทกองทุนรวม / กลุ่มกองทุนรวม

- กองทุนรวมตราสารทุน
- กองทุนรวมฟีดเดอร์
- India Equity

นโยบายและกลยุทธ์การลงทุน

- กองทุนที่มีนโยบายลงทุนในหน่วยลงทุนของกองทุน PINEBRIDGE INDIA EQUITY FUND (กองทุนหลัก) ชนิดหน่วยลงทุน Class Y ในสกุลเงินดอลลาร์สหรัฐ (USD) โดยเฉลี่ยในรอบปีบัญชีไม่น้อยกว่าร้อยละ 80 ของมูลค่าทรัพย์สินสุทธิของกองทุน
- กองทุนหลักมีนโยบายลงทุน ลงทุนโดยตรงหรือโดยอ้อมผ่านบริษัทในเครือของ PineBridge ในประเทศมอริเชียส (Mauritius) โดยจะลงทุนไม่น้อยกว่า 2 ใน 3 ของทรัพย์สินทั้งหมดของกองทุนหลักในตราสารทุน หรือตราสารที่อ้างอิงกับตราสารทุน (equity-related securities) โดยบริษัทผู้ออกหลักทรัพย์เป็นบริษัทที่จัดตั้งในประเทศอินเดีย หรือดำเนินธุรกิจในประเทศอินเดียเป็นหลัก
- กองทุนนี้อาจพิจารณาลงทุนในเครื่องมืออ้างอิงสัญญาซื้อขายล่วงหน้า (Derivatives) เพื่อเพิ่มประสิทธิภาพการบริหารการลงทุน (Efficient Portfolio Management) และเพื่อป้องกันความเสี่ยง (Hedging)
- กองทุนหลักมีกลยุทธ์การลงทุนที่มุ่งหวังให้ผลประกอบการสูงกว่าดัชนีชี้วัด (active management) ส่วนกองทุนนี้มุ่งหวังให้ผลประกอบการเคลื่อนไหวตามกองทุนหลัก (passive management)

ผลการดำเนินงานและดัชนีชี้วัดย้อนหลัง 5 ปีปฏิทิน (% ต่อปี)



	2561	2562	2563	2564	2565
ONE-INDIAOPP-RA	N/A	-4.1%	23.19%	19.28%	-15.14%
BENCHMARK	-10.0%	5.53%	14.57%	30.29%	-7.98%
PEER AVG	-12.07%	1.06%	12.07%	26.23%	-12.85%

ผลการดำเนินงานย้อนหลังแบบปีกumul (% ต่อปี)

	YTD	3 เดือน	6 เดือน	1 ปี
กองทุน	5.9	6.65	6.6	5.02
ดัชนีชี้วัด	7.93	11.67	11.88	9.26
ค่าเฉลี่ยในกลุ่มเดียวกัน	7.52	8.9	10.06	5.01
ความผันผวนกองทุน	9.25	8.03	9.23	11.7
ความผันผวนดัชนีชี้วัด	10.71	8.2	10.35	14.02
	3 ปี	5 ปี	10 ปี	ตั้งแต่จัดตั้ง
กองทุน	10.07	3.15	N/A	3.65
ดัชนีชี้วัด	17.18	7.62	10.97	7.51
ค่าเฉลี่ยในกลุ่มเดียวกัน	13.98	4.42	8.87	N/A
ความผันผวนกองทุน	13.76	18.03	N/A	17.61
ความผันผวนดัชนีชี้วัด	16.48	21.83	20.05	21.4

ระดับความเสี่ยง



ลงทุนในตราสารทุนเป็นหลักโดยเฉลี่ยในรอบปีไม่น้อยกว่า 80 % ของ NAV

ข้อมูลกองทุนรวม

วันจดทะเบียนกองทุน	15 มีนาคม 2561
วันเริ่มต้น class	15 มีนาคม 2561
นโยบายการจ่ายเงินปันผล	ไม่จ่าย
อายุกองทุน	ไม่กำหนด

ผู้จัดการกองทุนรวม

นายสุทธิโรจน์ ลิขิตวัฒนานนท์	(ตั้งแต่จดทะเบียน)
นายธัชธรรม วิจารณกรณ์	(ตั้งแต่จดทะเบียน)

ดัชนีชี้วัด

อัตราผลตอบแทนของ ดัชนี FTSE India Total Return Index USD ปรับด้วยต้นทุนการป้องกันความเสี่ยงอัตราแลกเปลี่ยนเพื่อคำนวณผลตอบแทนเป็นสกุลเงินบาท ณ วันที่ลงทุน ตามสัดส่วนการทำ hedging ประมาณร้อยละ 85 ของมูลค่าทรัพย์สินสุทธิของกองทุน และอัตราผลตอบแทนของ ดัชนี FTSE India Total Return Index USD ปรับด้วยอัตราแลกเปลี่ยนเพื่อเทียบกับค่าสกุลเงินบาท ณ วันที่คำนวณผลตอบแทนในส่วนที่เหลือที่ไม่ได้ทำสัญญาป้องกันความเสี่ยงอัตราแลกเปลี่ยน

คำเตือน

- การลงทุนในกองทุนรวมไม่ใช่การฝากเงิน
- ผลการดำเนินงานในอดีตของกองทุนรวมมิได้เป็นลสิ่งยืนยันถึงผลการดำเนินงานในอนาคต
- การเข้าร่วมต่อต้านทุจริต : ได้รับการรับรอง CAC
- จัดอันดับกองทุน Morningstar ★★

ผู้ลงทุนสามารถศึกษาเรื่องมีอบริหารความเสี่ยงด้านสภาพคล่องได้หนังสือชี้ชวนฉบับเต็ม



การซื้อขายหน่วยลงทุน

วันทำการซื้อ : ทุกวันทำการ
 เวลาทำการ : 09:00 - 16:00 น.
 การซื้อครั้งแรกขั้นต่ำ : 5,000.00 บาท
 การซื้อครั้งถัดไปขั้นต่ำ : 1,000.00 บาท

การขายคืนหน่วยลงทุน

วันทำการขายคืน : ทุกวันทำการ
 เวลาทำการ : 09:00 - 16:00 น.
 การขายคืนขั้นต่ำ : ไม่กำหนด
 ยอดคงเหลือขั้นต่ำ : 100 หน่วย
 ระยะเวลาการรับเงินค่าขายคืน : T+6 คือ 6 วันทำการ
 หลังจากวันทำการขายคืน

ข้อมูลเชิงสถิติ

Maximum Drawdown : -25.27%
 Recovering Period : N/A ปี N/A เดือน
 FX Hedging : 86.25%
 อัตราส่วนหมุนเวียนการลงทุน : 0.03 เท่า
 Sharpe Ratio : 0.62
 Alpha : -7.11%
 Beta : 0.76

ค่าธรรมเนียมที่เรียกเก็บจากกองทุนรวม (% ต่อปีของ NAV)

ค่าธรรมเนียม	สูงสุดไม่เกิน	เก็บจริง
การจัดการ	2.675	1.07
รวมค่าใช้จ่าย	6.42	1.2091

หมายเหตุ :

- ค่าธรรมเนียมดังกล่าวรวมภาษีมูลค่าเพิ่มภาษีธุรกิจเฉพาะ หรือภาษีอื่นใดแล้ว
- ค่าใช้จ่ายที่กองทุนเรียกเก็บอาจเปลี่ยนแปลงตามความเหมาะสม โดยเก็บในอัตราไม่เกินจากที่ระบุไว้ในโครงการ
- สามารถดูข้อมูลค่าธรรมเนียมและค่าใช้จ่ายย้อนหลัง 3 ปี ของกองทุนในหนังสือชี้ชวนส่วนข้อมูลกองทุนรวม ได้ที่ www.one-asset.com

ค่าธรรมเนียมที่เรียกเก็บจากผู้ถือหน่วย (% ของมูลค่าซื้อขาย)

ค่าธรรมเนียม	สูงสุดไม่เกิน	เก็บจริง
การขาย	2.14	1.5
การรับซื้อคืน	2.14	ยกเว้น
การสับเปลี่ยนหน่วยลงทุนเข้า	2.14	1.5
การสับเปลี่ยนหน่วยลงทุนออก	2.14	ยกเว้น
การโอนหน่วยลงทุน	ตามที่นายทะเบียนเรียกเก็บ	ตามที่นายทะเบียนเรียกเก็บ

หมายเหตุ :

- ค่าธรรมเนียมดังกล่าวรวมภาษีมูลค่าเพิ่มภาษีธุรกิจเฉพาะ หรือภาษีอื่นใดแล้ว
- ค่าใช้จ่ายที่กองทุนเรียกเก็บอาจเปลี่ยนแปลงตามความเหมาะสม โดยเก็บในอัตราไม่เกินจากที่ระบุไว้ในโครงการ

สัดส่วนประเภททรัพย์สินที่ลงทุน		ทรัพย์สินที่ลงทุน 5 อันดับแรก	
ประเภททรัพย์สิน	%NAV	ทรัพย์สิน	%NAV
หน่วยลงทุนในต่างประเทศ	96.9	HDFC Bank Limited	8.7
เงินฝาก และอื่นๆ	3.1	Shree Cement Limited	7.4
		Bank of Baroda	6.1
		Infosys Limited	5.4
		ICICI Bank Limited	4.9

ตาราง 1) การจัดสรรการลงทุนในต่างประเทศ ณ วันที่ 31 ก.ค 66 2) การจัดสรรการลงทุนในกลุ่มอุตสาหกรรม/ผู้ออกตราสาร 5 อันดับแรก ณ วันที่ 31 พ.ค 66 3) ทรัพย์สินที่ลงทุน 5 อันดับแรก มาจาก Factsheet กองทุน PineBridge India Equity Fund ณ วันที่ 31 พ.ค 66

การจัดสรรการลงทุนในต่างประเทศ

ประเทศ	%NAV
ไอร์แลนด์	96.9

การจัดสรรการลงทุนในกลุ่มอุตสาหกรรม

อุตสาหกรรม	%NAV
Financials	39.4
Information Technology	13.4
Industrials	9.8
Materials	8.8
Consumer Discretionary	6.8

การจัดสรรการลงทุนตามอันดับความน่าเชื่อถือ (%NAV)

ชื่อกองทุน : PINEBRIDGE-INDIA EQUITY-Y

ISIN Code : IE00B0JY6L58

Bloomberg Code : PBIINEY ID Equity

คำอธิบาย

Maximum Drawdown เปรอ์เซ็นต์ผลขาดทุนสูงสุดของกองทุนรวมในระยะเวลา 5 ปีย้อนหลัง (หรือตั้งแต่จัดตั้งกองทุนกรณีที่ยังไม่ครบ 5 ปี) โดยวัดจากระดับ NAV

ต่อหน่วยที่จุดสูงสุดไปจนถึงจุดต่ำสุดในช่วงที่ NAV ต่อหน่วยปรับตัวลดลง ค่า Maximum Drawdown เป็นข้อมูลที่ช่วยให้ทราบถึงความเสี่ยงที่อาจจะขาดทุนจากการลงทุนในกองทุนรวม

Recovering Period ระยะเวลาการฟื้นตัว เพื่อเป็นข้อมูลให้ผู้ลงทุนทราบถึงระยะเวลาตั้งแต่การขาดทุนสูงสุดจนถึงระยะเวลาที่ฟื้นกลับมาที่เงินลงทุนเริ่มต้นใช้เวลานานเท่าใด

FX Hedging เปรอ์เซ็นต์ของการลงทุนในสกุลเงินต่างประเทศที่มีการป้องกันความเสี่ยงจากอัตราแลกเปลี่ยน

อัตราส่วนหมุนเวียนการลงทุน ความถี่ของการซื้อขายหลักทรัพย์ในพอร์ตกองทุนในช่วงเวลาใดช่วงเวลานึง

โดยคำนวณจากมูลค่าที่ต่ำกว่าระหว่างผลรวมของมูลค่าการซื้อขายหลักทรัพย์กับผลรวมของมูลค่าการขายหลักทรัพย์ของกองทุนรวมในรอบระยะเวลา 1 ปีหารด้วยมูลค่า NAV

ของกองทุนรวมเฉลี่ยในรอบระยะเวลาเดียวกัน กองทุนรวมที่มีค่า portfolio turnover สูงบ่งชี้ถึงการซื้อขายหลักทรัพย์บ่อยครั้งของผู้จัดการกองทุนและทำให้มีต้นทุนการซื้อขายหลักทรัพย์ที่สูง

จึงต้องพิจารณาเปรียบเทียบกับผลการดำเนินงานของกองทุนรวมเพื่อประเมินความคุ้มค่าของการซื้อขายหลักทรัพย์ดังกล่าว

Sharpe Ratio อัตราส่วนระหว่างผลตอบแทนส่วนเพิ่มของกองทุนรวมเปรียบเทียบกับความเสี่ยงจากการลงทุน

โดยคำนวณจากผลต่างระหว่างอัตราผลตอบแทนของกองทุนรวมกับอัตราผลตอบแทนที่ปราศจากความเสี่ยง (risk-free rate) เปรียบเทียบกับค่าเบี่ยงเบนมาตรฐาน (standard deviation) ของกองทุนรวม

ค่า Sharpe Ratio สะท้อนถึงอัตราผลตอบแทนที่กองทุนรวมควรได้รับเพิ่มขึ้นเพื่อชดเชยกับความเสี่ยงที่กองทุนรวมรับมา โดยกองทุนรวมที่มีค่า Sharpe Ratio

สูงกว่าจะเป็นกองทุนที่มีประสิทธิภาพในการบริหารจัดการลงทุนที่ดีกว่าเนื่องจากได้รับผลตอบแทนส่วนเพิ่มที่สูงกว่าภายใต้ระดับความเสี่ยงเดียวกัน

Alpha ผลตอบแทนส่วนเกินของกองทุนรวมเมื่อเปรียบเทียบกับดัชนีชี้วัด (benchmark) โดยค่า Alpha ที่สูง หมายถึง กองทุนสามารถสร้างผลตอบแทนได้สูงกว่าดัชนีชี้วัด

ซึ่งเป็นผลจากประสิทธิภาพของผู้จัดการกองทุนในการคัดเลือกหรือหาจังหวะเข้าลงทุนในหลักทรัพย์ได้อย่างเหมาะสม

Beta ระดับและทิศทางการเปลี่ยนแปลงของอัตราผลตอบแทนของหลักทรัพย์ในพอร์ตการลงทุน โดยเปรียบเทียบกับอัตราการเปลี่ยนแปลงของตลาด Beta น้อยกว่า 1

แสดงว่าหลักทรัพย์ในพอร์ตการลงทุนมีการเปลี่ยนแปลงของอัตราผลตอบแทนน้อยกว่าการเปลี่ยนแปลงของอัตราผลตอบแทนของกลุ่มหลักทรัพย์ของตลาด Beta มากกว่า 1 แสดงว่า

หลักทรัพย์ในพอร์ตการลงทุนมีการเปลี่ยนแปลงของอัตราผลตอบแทนมากกว่าการเปลี่ยนแปลงของอัตราผลตอบแทนของกลุ่มหลักทรัพย์ของตลาด

Tracking Error ตราผลตอบแทนของกองทุนมีประสิทธิภาพในการเลียนแบบดัชนีชี้วัด โดยหาก tracking error ต่ำ หมายถึงกองทุนรวมมีประสิทธิภาพในการสร้างผลตอบแทนให้ใกล้เคียงกับดัชนีชี้วัด

กองทุนรวมที่มีค่า tracking error สูง จะมีอัตราผลตอบแทนโดยเฉลี่ยห่างจากดัชนีชี้วัดมากขึ้น

Yield to Maturity อัตราผลตอบแทนจากการลงทุนในตราสารหนี้โดยถือจนครบกำหนดอายุ

ซึ่งคำนวณจากดอกเบี้ยที่จะได้รับในอนาคตตลอดอายุตราสารและเงินต้นที่ได้รับคืนนำมาคิดลดเป็นมูลค่าปัจจุบัน โดยใช้วัดอัตราผลตอบแทนของกองทุนรวมตราสารหนี้ คำนวณจากค่าเฉลี่ยถ่วงน้ำหนักของ

Yield to Maturity ของตราสารหนี้แต่ละตัวที่กองทุนมีการลงทุน และเนื่องจาก Yield to Maturity มีหน่วยมาตรฐานเป็นเปอร์เซ็นต์ต่อปี

จึงสามารถนำไปใช้เปรียบเทียบอัตราผลตอบแทนระหว่างกองทุนรวมตราสารหนี้ที่มีนโยบายถือครองตราสารหนี้จนครบกำหนดอายุและมีลักษณะการลงทุนที่ใกล้เคียงกันได้

บริษัท หลักทรัพย์จัดการกองทุน วรณ จำกัด

เลขที่ 989 อาคารสยามพิวรรณ์ทาวเวอร์ ชั้น 9, 24 ถนนพระราม 1 แขวงปทุมวัน เขตปทุมวัน

กรุงเทพมหานคร 10330

โทรศัพท์ 0-2659-8888 โทรสาร 0-2659-8860-1

www.one-asset.com/

บริษัทหลักทรัพย์จัดการกองทุน วรรม จำกัด

กองทุนเปิด วรรม อินเดีย ออฟพอร์ทูนิตี้

ONE INDIA OPPORTUNITY FUND

ชนิดไม่จ่ายเงินปันผลสำหรับบุคคลธรรมดาและนิติบุคคล

ONE-INDIAOPP-IA

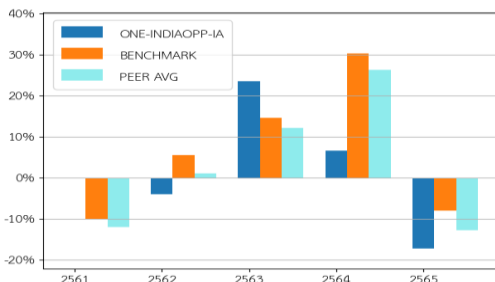
ประเภทกองทุนรวม / กลุ่มกองทุนรวม

- 🏠 กองทุนรวมตราสารทุน
- 🏠 กองทุนรวมฟีดเดอร์
- 🏠 India Equity

นโยบายและกลยุทธ์การลงทุน

- กองทุนที่มีนโยบายลงทุนในหน่วยลงทุนของกองทุน PINEBRIDGE INDIA EQUITY FUND (กองทุนหลัก) ชนิดหน่วยลงทุน Class Y ในสกุลเงินดอลลาร์สหรัฐ (USD) โดยเฉลี่ยในรอบปีบัญชีไม่น้อยกว่าร้อยละ 80 ของมูลค่าทรัพย์สินสุทธิของกองทุน
- กองทุนหลักมีนโยบายลงทุน ลงทุนโดยตรงหรือโดยอ้อมผ่านบริษัทในเครือของ PineBridge ในประเทศมอริเชียส (Mauritius) โดยจะลงทุนไม่น้อยกว่า 2 ใน 3 ของทรัพย์สินทั้งหมดของกองทุนหลักในตราสารทุน หรือตราสารที่อ้างอิงกับตราสารทุน (equity-related securities) โดยบริษัทผู้ออกหลักทรัพย์เป็นบริษัทที่จัดตั้งในประเทศอินเดีย หรือดำเนินธุรกิจในประเทศอินเดียเป็นหลัก
- กองทุนนี้อาจพิจารณาลงทุนในหรือมีไว้ซึ่งสัญญาซื้อขายล่วงหน้า (Derivatives) เพื่อเพิ่มประสิทธิภาพการบริหารการลงทุน (Efficient Portfolio Management) และเพื่อป้องกันความเสี่ยง (Hedging)
- กองทุนหลักมีกลยุทธ์การลงทุนที่มุ่งหวังให้ผลประกอบการสูงกว่าดัชนีชี้วัด (active management) ส่วนกองทุนนี้มุ่งหวังให้ผลประกอบการเคลื่อนไหวตามกองทุนหลัก (passive management)

ผลการดำเนินงานและดัชนีชี้วัดย้อนหลัง 5 ปีปฏิทิน (% ต่อปี)



	2561	2562	2563	2564	2565
ONE-INDIAOPP-IA	N/A	-4.06%	23.52%	6.58%	-17.25%
BENCHMARK	-10.0%	5.53%	14.57%	30.29%	-7.98%
PEER AVG	-12.07%	1.06%	12.07%	26.23%	-12.85%

ผลการดำเนินงานย้อนหลังแบบปีกumul (% ต่อปี)

	YTD	3 เดือน	6 เดือน	1 ปี
กองทุน	5.76	5.7	6.48	2.64
ดัชนีชี้วัด	7.93	11.67	11.88	9.26
ค่าเฉลี่ยในกลุ่มเดียวกัน	7.52	8.9	10.06	5.01
ความผันผวนกองทุน	14.61	8.35	15.35	14.9
ความผันผวนดัชนีชี้วัด	10.71	8.2	10.35	14.02
	3 ปี	5 ปี	10 ปี	ตั้งแต่จัดตั้ง
กองทุน	5.18	0.39	N/A	1.07
ดัชนีชี้วัด	17.18	7.62	10.97	7.51
ค่าเฉลี่ยในกลุ่มเดียวกัน	13.98	4.42	8.87	N/A
ความผันผวนกองทุน	16.31	19.19	N/A	18.73
ความผันผวนดัชนีชี้วัด	16.48	21.83	20.05	21.4

ระดับความเสี่ยง



เสี่ยงสูง

ลงทุนในตราสารทุนเป็นหลักโดยเฉลี่ยในรอบปีไม่น้อยกว่า 80 % ของ NAV

ข้อมูลกองทุนรวม

วันจดทะเบียนกองทุน	15 มีนาคม 2561
วันเริ่มต้น class	15 มีนาคม 2561
นโยบายการจ่ายเงินปันผล	ไม่จ่าย
อายุกองทุน	ไม่กำหนด

ผู้จัดการกองทุนรวม

นายสุทธิโรจน์ ลิขิตวัฒนานนท์	(ตั้งแต่จดทะเบียน)
นายธัชธรรม วิจารณกรณ์	(ตั้งแต่จดทะเบียน)

ดัชนีชี้วัด

อัตราผลตอบแทนของ ดัชนี FTSE India Total Return Index USD ปรับด้วยต้นทุนการป้องกันความเสี่ยงอัตราแลกเปลี่ยนเพื่อคำนวณผลตอบแทนเป็นสกุลเงินบาท ณ วันที่ลงทุน ตามสัดส่วนการทำ hedging ประมาณร้อยละ 85 ของมูลค่าทรัพย์สินสุทธิของกองทุน และอัตราผลตอบแทนของ ดัชนี FTSE India Total Return Index USD ปรับด้วยอัตราแลกเปลี่ยนเพื่อเทียบกับค่าสกุลเงินบาท ณ วันที่คำนวณผลตอบแทนในส่วนที่เหลือที่ไม่ได้ทำสัญญาป้องกันความเสี่ยงอัตราแลกเปลี่ยน

คำเตือน

- 🏠 การลงทุนในกองทุนรวมไม่ใช่การฝากเงิน
- 🏠 ผลการดำเนินงานในอดีตของกองทุนรวมมิได้เป็นลสิ่งยืนยันถึงผลการดำเนินงานในอนาคต
- การเข้าร่วมต่อต้านทุจริต : ได้รับการรับรอง CAC
- จัดอันดับกองทุน Morningstar ★★

ผู้ลงทุนสามารถศึกษาเรื่องมีอบริหารความเสี่ยงด้านสภาพคล่องได้ในหนังสือชี้ชวนฉบับเต็ม



การซื้อหน่วยลงทุน

วันทำการซื้อ : ทุกวันทำการ
 เวลาทำการ : 09:00 - 16:00 น.
 การซื้อครั้งแรกขั้นต่ำ : 30,000,000.00 บาท
 การซื้อครั้งถัดไปขั้นต่ำ : 1,000,000.00 บาท

การขายคืนหน่วยลงทุน

วันทำการขายคืน : ทุกวันทำการ
 เวลาทำการ : 09:00 - 16:00 น.
 การขายคืนขั้นต่ำ : ไม่กำหนด
 ยอดคงเหลือขั้นต่ำ : 100 หน่วย
 ระยะเวลาการรับเงินค่าขายคืน : T+6 คือ 6 วันทำการ
 หลังจากวันทำการขายคืน

ข้อมูลเชิงสถิติ

Maximum Drawdown : -29.0%
 Recovering Period : N/A ปี N/A เดือน
 FX Hedging : 86.25%
 อัตราส่วนหมุนเวียนการลงทุน : 0.03 เท่า
 Sharpe Ratio : 0.23
 Alpha : -12.0%
 Beta : 0.81

ค่าธรรมเนียมที่เรียกเก็บจากกองทุนรวม (% ต่อปีของ NAV)

ค่าธรรมเนียม	สูงสุดไม่เกิน	เก็บจริง
การจัดการ	2.14	0.856
รวมค่าใช้จ่าย	6.42	0.9951

หมายเหตุ :

- ค่าธรรมเนียมดังกล่าวรวมภาษีมูลค่าเพิ่มภาษีธุรกิจเฉพาะ หรือภาษีอื่นใดแล้ว
- ค่าใช้จ่ายที่กองทุนเรียกเก็บอาจเปลี่ยนแปลงตามความเหมาะสม โดยเก็บในอัตราไม่เกินจากที่ระบุไว้ในโครงการ
- สามารถดูข้อมูลค่าธรรมเนียมและค่าใช้จ่ายย้อนหลัง 3 ปี ของกองทุนในหนังสือชี้ชวนส่วนข้อมูลกองทุนรวม ได้ที่ www.one-asset.com

ค่าธรรมเนียมที่เรียกเก็บจากผู้ถือหน่วย (% ของมูลค่าซื้อขาย)

ค่าธรรมเนียม	สูงสุดไม่เกิน	เก็บจริง
การขาย	1.605	1.07
การรับซื้อคืน	1.605	ยกเว้น
การสับเปลี่ยนหน่วยลงทุนเข้า	1.605	1.07
การสับเปลี่ยนหน่วยลงทุนออก	1.605	ยกเว้น
การโอนหน่วยลงทุน	ตามที่นายทะเบียนเรียกเก็บ	ตามที่นายทะเบียนเรียกเก็บ

หมายเหตุ :

- ค่าธรรมเนียมดังกล่าวรวมภาษีมูลค่าเพิ่มภาษีธุรกิจเฉพาะ หรือภาษีอื่นใดแล้ว
- ค่าใช้จ่ายที่กองทุนเรียกเก็บอาจเปลี่ยนแปลงตามความเหมาะสม โดยเก็บในอัตราไม่เกินจากที่ระบุไว้ในโครงการ

สัดส่วนประเภททรัพย์สินที่ลงทุน		ทรัพย์สินที่ลงทุน 5 อันดับแรก	
ประเภททรัพย์สิน	%NAV	ทรัพย์สิน	%NAV
หน่วยลงทุนในต่างประเทศ	96.9	HDFC Bank Limited	8.7
เงินฝาก และอื่นๆ	3.1	Shree Cement Limited	7.4
		Bank of Baroda	6.1
		Infosys Limited	5.4
		ICICI Bank Limited	4.9

ตาราง 1) การจัดสรรการลงทุนในต่างประเทศ ณ วันที่ 31 ก.ค 66 2) การจัดสรรการลงทุนในกลุ่มอุตสาหกรรม/ผู้ออกตราสาร 5 อันดับแรก ณ วันที่ 31 พ.ค 66 3) ทรัพย์สินที่ลงทุน 5 อันดับแรก มาจาก Factsheet กองทุน PineBridge India Equity Fund ณ วันที่ 31 พ.ค 66

การจัดสรรการลงทุนในต่างประเทศ

ประเทศ	%NAV
ไอร์แลนด์	96.9

การจัดสรรการลงทุนในกลุ่มอุตสาหกรรม

อุตสาหกรรม	%NAV
Financials	39.4
Information Technology	13.4
Industrials	9.8
Materials	8.8
Consumer Discretionary	6.8

การจัดสรรการลงทุนตามอันดับความน่าเชื่อถือ (%NAV)

ชื่อกองทุน : PINEBRIDGE-INDIA EQUITY-Y

ISIN Code : IE00B0JY6L58

Bloomberg Code : PBIINEY ID Equity

คำอธิบาย

Maximum Drawdown เปรอ์เซ็นต์ผลขาดทุนสูงสุดของกองทุนรวมในระยะเวลา 5 ปีย้อนหลัง (หรือตั้งแต่จัดตั้งกองทุนกรณีที่ยังไม่ครบ 5 ปี) โดยวัดจากระดับ NAV

ต่อหน่วยที่จุดสูงสุดไปจนถึงจุดต่ำสุดในช่วงที่ NAV ต่อหน่วยปรับตัวลดลง ค่า Maximum Drawdown เป็นข้อมูลที่ช่วยให้ทราบถึงความเสี่ยงที่อาจจะขาดทุนจากการลงทุนในกองทุนรวม

Recovering Period ระยะเวลาการฟื้นตัว เพื่อเป็นข้อมูลให้ผู้ลงทุนทราบถึงระยะเวลาตั้งแต่การขาดทุนสูงสุดจนถึงระยะเวลาที่ฟื้นกลับมาที่เงินลงทุนเริ่มต้นใช้เวลานานเท่าใด

FX Hedging เปรอ์เซ็นต์ของการลงทุนในสกุลเงินต่างประเทศที่มีการป้องกันความเสี่ยงจากอัตราแลกเปลี่ยน

อัตราส่วนหมุนเวียนการลงทุน ความถี่ของการซื้อขายหลักทรัพย์ในพอร์ตกองทุนในช่วงเวลาใดช่วงเวลานึง

โดยคำนวณจากมูลค่าที่ต่ำกว่าระหว่างผลรวมของมูลค่าการซื้อขายหลักทรัพย์กับผลรวมของมูลค่าการขายหลักทรัพย์ของกองทุนรวมในรอบระยะเวลา 1 ปีหารด้วยมูลค่า NAV

ของกองทุนรวมเฉลี่ยในรอบระยะเวลาเดียวกัน กองทุนรวมที่มีค่า portfolio turnover สูงบ่งชี้ถึงการซื้อขายหลักทรัพย์บ่อยครั้งของผู้จัดการกองทุนและทำให้มีต้นทุนการซื้อขายหลักทรัพย์ที่สูง

จึงต้องพิจารณาเปรียบเทียบกับผลการดำเนินงานของกองทุนรวมเพื่อประเมินความคุ้มค่าของการซื้อขายหลักทรัพย์ดังกล่าว

Sharpe Ratio อัตราส่วนระหว่างผลตอบแทนส่วนเพิ่มของกองทุนรวมเปรียบเทียบกับความเสี่ยงจากการลงทุน

โดยคำนวณจากผลต่างระหว่างอัตราผลตอบแทนของกองทุนรวมกับอัตราผลตอบแทนที่ปราศจากความเสี่ยง (risk-free rate) เปรียบเทียบกับค่าเบี่ยงเบนมาตรฐาน (standard deviation) ของกองทุนรวม

ค่า Sharpe Ratio สะท้อนถึงอัตราผลตอบแทนที่กองทุนรวมควรได้รับเพิ่มขึ้นเพื่อชดเชยกับความเสี่ยงที่กองทุนรวมรับมา โดยกองทุนรวมที่มีค่า Sharpe Ratio

สูงกว่าจะเป็นกองทุนที่มีประสิทธิภาพในการบริหารจัดการลงทุนที่ดีกว่าเนื่องจากได้รับผลตอบแทนส่วนเพิ่มที่สูงกว่าภายใต้ระดับความเสี่ยงเดียวกัน

Alpha ผลตอบแทนส่วนเกินของกองทุนรวมเมื่อเปรียบเทียบกับดัชนีชี้วัด (benchmark) โดยค่า Alpha ที่สูง หมายถึง กองทุนสามารถสร้างผลตอบแทนได้สูงกว่าดัชนีชี้วัด

ซึ่งเป็นผลจากประสิทธิภาพของผู้จัดการกองทุนในการคัดเลือกหรือหาจังหวะเข้าลงทุนในหลักทรัพย์ได้อย่างเหมาะสม

Beta ระดับและทิศทางการเปลี่ยนแปลงของอัตราผลตอบแทนของหลักทรัพย์ในพอร์ตการลงทุน โดยเปรียบเทียบกับอัตราการเปลี่ยนแปลงของตลาด Beta น้อยกว่า 1

แสดงว่าหลักทรัพย์ในพอร์ตการลงทุนมีการเปลี่ยนแปลงของอัตราผลตอบแทนน้อยกว่าการเปลี่ยนแปลงของอัตราผลตอบแทนของกลุ่มหลักทรัพย์ของตลาด Beta มากกว่า 1 แสดงว่า

หลักทรัพย์ในพอร์ตการลงทุนมีการเปลี่ยนแปลงของอัตราผลตอบแทนมากกว่าการเปลี่ยนแปลงของอัตราผลตอบแทนของกลุ่มหลักทรัพย์ของตลาด

Tracking Error ตราผลตอบแทนของกองทุนมีประสิทธิภาพในการเลียนแบบดัชนีชี้วัด โดยหาก tracking error ต่ำ หมายถึงกองทุนรวมมีประสิทธิภาพในการสร้างผลตอบแทนให้ใกล้เคียงกับดัชนีชี้วัด

กองทุนรวมที่มีค่า tracking error สูง จะมีอัตราผลตอบแทนโดยเฉลี่ยห่างจากดัชนีชี้วัดมากขึ้น

Yield to Maturity อัตราผลตอบแทนจากการลงทุนในตราสารหนี้โดยถือจนครบกำหนดอายุ

ซึ่งคำนวณจากดอกเบี้ยที่จะได้รับในอนาคตตลอดอายุตราสารและเงินต้นที่ได้รับคืนนำมาคิดลดเป็นมูลค่าปัจจุบัน โดยใช้วัดอัตราผลตอบแทนของกองทุนรวมตราสารหนี้ คำนวณจากค่าเฉลี่ยถ่วงน้ำหนักของ

Yield to Maturity ของตราสารหนี้แต่ละตัวที่กองทุนมีการลงทุน และเนื่องจาก Yield to Maturity มีหน่วยมาตรฐานเป็นเปอร์เซ็นต์ต่อปี

จึงสามารถนำไปใช้เปรียบเทียบอัตราผลตอบแทนระหว่างกองทุนรวมตราสารหนี้ที่มีนโยบายถือครองตราสารหนี้จนครบกำหนดอายุและมีลักษณะการลงทุนที่ใกล้เคียงกันได้

บริษัท หลักทรัพย์จัดการกองทุน วรณ จำกัด

เลขที่ 989 อาคารสยามพิวรรณ์ทาวเวอร์ ชั้น 9, 24 ถนนพระราม 1 แขวงปทุมวัน เขตปทุมวัน

กรุงเทพมหานคร 10330

โทรศัพท์ 0-2659-8888 โทรสาร 0-2659-8860-1

www.one-asset.com/

บริษัทหลักทรัพย์จัดการกองทุน วรรม จำกัด

กองทุนเปิด วรรม อินเดีย ออฟพอร์ทูนิตี้

ONE INDIA OPPORTUNITY FUND

ชนิดจ่ายเงินปันผลสำหรับผู้ลงทุนทั่วไป

ONE-INDIAOPP-RD

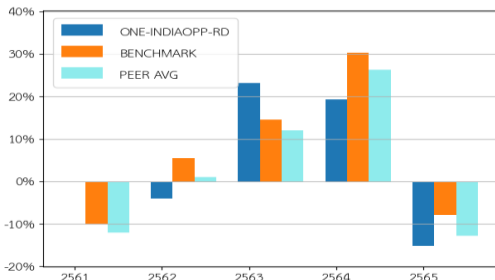
ประเภทกองทุนรวม / กลุ่มกองทุนรวม

- 🏠 กองทุนรวมตราสารทุน
- 🏠 กองทุนรวมฟีดเดอร์
- 🏠 India Equity

นโยบายและกลยุทธ์การลงทุน

- กองทุนที่มีนโยบายลงทุนในหน่วยลงทุนของกองทุน PINEBRIDGE INDIA EQUITY FUND (กองทุนหลัก) ชนิดหน่วยลงทุน Class Y ในสกุลเงินดอลลาร์สหรัฐ (USD) โดยเฉลี่ยในรอบปีบัญชีไม่น้อยกว่าร้อยละ 80 ของมูลค่าทรัพย์สินสุทธิของกองทุน
- กองทุนหลักมีนโยบายลงทุน ลงทุนโดยตรงหรือโดยอ้อมผ่านบริษัทในเครือของ PineBridge ในประเทศมอริเชียส (Mauritius) โดยจะลงทุนไม่น้อยกว่า 2 ใน 3 ของทรัพย์สินทั้งหมดของกองทุนหลักในตราสารทุน หรือตราสารที่อ้างอิงกับตราสารทุน (equity-related securities) โดยบริษัทผู้ออกหลักทรัพย์เป็นบริษัทที่จัดตั้งในประเทศอินเดีย หรือดำเนินธุรกิจในประเทศอินเดียเป็นหลัก
- กองทุนนี้อาจพิจารณาลงทุนในเครื่องมืออ้างอิงสัญญาซื้อขายล่วงหน้า (Derivatives) เพื่อเพิ่มประสิทธิภาพการบริหารการลงทุน (Efficient Portfolio Management) และเพื่อป้องกันความเสี่ยง (Hedging)
- กองทุนหลักมีกลยุทธ์การลงทุนที่มุ่งหวังให้ผลประกอบการสูงกว่าดัชนีชี้วัด (active management) ส่วนกองทุนนี้มุ่งหวังให้ผลประกอบการเคลื่อนไหวตามกองทุนหลัก (passive management)

ผลการดำเนินงานและดัชนีชี้วัดย้อนหลัง 5 ปีปฏิทิน (% ต่อปี)



	2561	2562	2563	2564	2565
ONE-INDIAOPP-RD	N/A	-4.1%	23.19%	19.25%	-15.14%
BENCHMARK	-10.0%	5.53%	14.57%	30.29%	-7.98%
PEER AVG	-12.07%	1.06%	12.07%	26.23%	-12.85%

ผลการดำเนินงานย้อนหลังแบบปีกลม (% ต่อปี)

	YTD	3 เดือน	6 เดือน	1 ปี
กองทุน	5.87	6.62	6.58	4.99
ดัชนีชี้วัด	7.93	11.67	11.88	9.26
ค่าเฉลี่ยในกลุ่มเดียวกัน	7.52	8.9	10.06	5.01
ความผันผวนกองทุน	9.25	8.02	9.23	11.7
ความผันผวนดัชนีชี้วัด	10.71	8.2	10.35	14.02
	3 ปี	5 ปี	10 ปี	ตั้งแต่จัดตั้ง
กองทุน	10.05	3.14	N/A	3.64
ดัชนีชี้วัด	17.18	7.62	10.97	7.51
ค่าเฉลี่ยในกลุ่มเดียวกัน	13.98	4.42	8.87	N/A
ความผันผวนกองทุน	13.76	18.03	N/A	17.61
ความผันผวนดัชนีชี้วัด	16.48	21.83	20.05	21.4

ระดับความเสี่ยง



เสี่ยงสูง

ลงทุนในตราสารทุนเป็นหลักโดยเฉลี่ยในรอบปีไม่น้อยกว่า 80 % ของ NAV

ข้อมูลกองทุนรวม

วันจดทะเบียนกองทุน	15 มีนาคม 2561
วันเริ่มต้น class	15 มีนาคม 2561
นโยบายการจ่ายเงินปันผล	จ่าย
อายุกองทุน	ไม่กำหนด

ผู้จัดการกองทุนรวม

นายสุทธิโรจน์ ลิขิตวัฒนานนท์	(ตั้งแต่จดทะเบียน)
นายธัชธรรม วิจิตรภรณ์	(ตั้งแต่จดทะเบียน)

ดัชนีชี้วัด

อัตราผลตอบแทนของ ดัชนี FTSE India Total Return Index USD ปรับด้วยต้นทุนการป้องกันความเสี่ยงอัตราแลกเปลี่ยนเพื่อคำนวณผลตอบแทนเป็นสกุลเงินบาท ณ วันที่ลงทุน ตามสัดส่วนการทำ hedging ประมาณร้อยละ 85 ของมูลค่าทรัพย์สินสุทธิของกองทุน และอัตราผลตอบแทนของ ดัชนี FTSE India Total Return Index USD ปรับด้วยอัตราแลกเปลี่ยนเพื่อเทียบกับค่าสกุลเงินบาท ณ วันที่คำนวณผลตอบแทนในส่วนที่เหลือที่ไม่ได้ทำสัญญาป้องกันความเสี่ยงอัตราแลกเปลี่ยน

คำเตือน

- 🏠 การลงทุนในกองทุนรวมไม่ใช่การฝากเงิน
- 🏠 ผลการดำเนินงานในอดีตของกองทุนรวมมิได้เป็นลสิ่งยืนยันถึงผลการดำเนินงานในอนาคต
- การเข้าร่วมต่อต้านทุจริต : ได้รับการรับรอง CAC
- จัดอันดับกองทุน Morningstar ★★

ผู้ลงทุนสามารถศึกษาเรื่องมีอบริหารความเสี่ยงด้านสภาพคล่องได้ในหนังสือชี้ชวนฉบับเต็ม



การซื้อขายหน่วยลงทุน

วันทำการซื้อ : ทุกวันทำการ
 เวลาทำการ : 09:00 - 16:00 น.
 การซื้อครั้งแรกขั้นต่ำ : 5,000.00 บาท
 การซื้อครั้งถัดไปขั้นต่ำ : 1,000.00 บาท

การขายคืนหน่วยลงทุน

วันทำการขายคืน : ทุกวันทำการ
 เวลาทำการ : 09:00 - 16:00 น.
 การขายคืนขั้นต่ำ : ไม่กำหนด
 ยอดคงเหลือขั้นต่ำ : 100 หน่วย
 ระยะเวลาการรับเงินค่าขายคืน : T+6 คือ 6 วันทำการ
 หลังจากวันทำการขายคืน

ข้อมูลเชิงสถิติ

Maximum Drawdown : -25.24%
 Recovering Period : N/A ปี N/A เดือน
 FX Hedging : 86.25%
 อัตราส่วนหมุนเวียนการลงทุน : 0.03 เท่า
 Sharpe Ratio : 0.62
 Alpha : -7.13%
 Beta : 0.76

ค่าธรรมเนียมที่เรียกเก็บจากกองทุนรวม (% ต่อปีของ NAV)

ค่าธรรมเนียม	สูงสุดไม่เกิน	เก็บจริง
การจัดสรร	2.675	1.07
รวมค่าใช้จ่าย	6.42	1.2091

หมายเหตุ :

- ค่าธรรมเนียมดังกล่าวรวมภาษีมูลค่าเพิ่มภาษีธุรกิจเฉพาะ หรือภาษีอื่นใดแล้ว
- ค่าใช้จ่ายที่กองทุนเรียกเก็บอาจเปลี่ยนแปลงตามความเหมาะสม โดยเก็บในอัตราไม่เกินจากที่ระบุไว้ในโครงการ
- สามารถดูข้อมูลค่าธรรมเนียมและค่าใช้จ่ายย้อนหลัง 3 ปี ของกองทุนในหนังสือชี้ชวนส่วนข้อมูลกองทุนรวม ได้ที่ www.one-asset.com

ค่าธรรมเนียมที่เรียกเก็บจากผู้ถือหน่วย (% ของมูลค่าซื้อขาย)

ค่าธรรมเนียม	สูงสุดไม่เกิน	เก็บจริง
การขาย	2.14	1.5
การรับซื้อคืน	2.14	ยกเว้น
การสับเปลี่ยนหน่วยลงทุนเข้า	2.14	1.5
การสับเปลี่ยนหน่วยลงทุนออก	2.14	ยกเว้น
การโอนหน่วยลงทุน	ตามที่นายทะเบียนเรียกเก็บ	ตามที่นายทะเบียนเรียกเก็บ

หมายเหตุ :

- ค่าธรรมเนียมดังกล่าวรวมภาษีมูลค่าเพิ่มภาษีธุรกิจเฉพาะ หรือภาษีอื่นใดแล้ว
- ค่าใช้จ่ายที่กองทุนเรียกเก็บอาจเปลี่ยนแปลงตามความเหมาะสม โดยเก็บในอัตราไม่เกินจากที่ระบุไว้ในโครงการ

สัดส่วนประเภททรัพย์สินที่ลงทุน		ทรัพย์สินที่ลงทุน 5 อันดับแรก	
ประเภททรัพย์สิน	%NAV	ทรัพย์สิน	%NAV
หน่วยลงทุนในต่างประเทศ	96.9	HDFC Bank Limited	8.7
เงินฝาก และอื่นๆ	3.1	Shree Cement Limited	7.4
		Bank of Baroda	6.1
		Infosys Limited	5.4
		ICICI Bank Limited	4.9

การจัดสรรการลงทุนในต่างประเทศ

ประเทศ	%NAV
ไอร์แลนด์	96.9

การจัดสรรการลงทุนในกลุ่มอุตสาหกรรม

อุตสาหกรรม	%NAV
Financials	39.4
Information Technology	13.4
Industrials	9.8
Materials	8.8
Consumer Discretionary	6.8

การจัดสรรการลงทุนตามอันดับความน่าเชื่อถือ (%NAV)

ตาราง 1) การจัดสรรการลงทุนในต่างประเทศ ณ วันที่ 31 ก.ค 66 2) การจัดสรรการลงทุนในกลุ่มอุตสาหกรรม/ผู้ออกตราสาร 5 อันดับแรก ณ วันที่ 31 พ.ค 66 3) ทรัพย์สินที่ลงทุน 5 อันดับแรก มาจาก Factsheet กองทุน PineBridge India Equity Fund ณ วันที่ 31 พ.ค 66

ชื่อกองทุน : PINEBRIDGE-INDIA EQUITY-Y

ISIN Code : IE00B0JY6L58

Bloomberg Code : PBIINEY ID Equity

คำอธิบาย

Maximum Drawdown เปรอ์เซ็นต์ผลขาดทุนสูงสุดของกองทุนรวมในระยะเวลา 5 ปีย้อนหลัง (หรือตั้งแต่จัดตั้งกองทุนกรณีที่ยังไม่ครบ 5 ปี) โดยวัดจากระดับ NAV

ต่อหน่วยที่จุดสูงสุดไปจนถึงจุดต่ำสุดในช่วงที่ NAV ต่อหน่วยปรับตัวลดลง ค่า Maximum Drawdown เป็นข้อมูลที่ช่วยให้ทราบถึงความเสี่ยงที่อาจจะขาดทุนจากการลงทุนในกองทุนรวม

Recovering Period ระยะเวลาการฟื้นตัว เพื่อเป็นข้อมูลให้ผู้ลงทุนทราบถึงระยะเวลาตั้งแต่การขาดทุนสูงสุดจนถึงระยะเวลาที่ฟื้นกลับมาที่เงินลงทุนเริ่มต้นใช้เวลานานเท่าใด

FX Hedging เปรอ์เซ็นต์ของการลงทุนในสกุลเงินต่างประเทศที่มีการป้องกันความเสี่ยงจากอัตราแลกเปลี่ยน

อัตราส่วนหมุนเวียนการลงทุน ความถี่ของการซื้อขายหลักทรัพย์ในพอร์ตกองทุนในช่วงเวลาใดช่วงเวลานึง

โดยคำนวณจากมูลค่าที่ต่ำกว่าระหว่างผลรวมของมูลค่าการซื้อขายหลักทรัพย์กับผลรวมของมูลค่าการขายหลักทรัพย์ของกองทุนรวมในรอบระยะเวลา 1 ปีหารด้วยมูลค่า NAV

ของกองทุนรวมเฉลี่ยในรอบระยะเวลาเดียวกัน กองทุนรวมที่มีค่า portfolio turnover สูงบ่งชี้ถึงการซื้อขายหลักทรัพย์บ่อยครั้งของผู้จัดการกองทุนและทำให้มีต้นทุนการซื้อขายหลักทรัพย์ที่สูง

จึงต้องพิจารณาเปรียบเทียบกับผลการดำเนินงานของกองทุนรวมเพื่อประเมินความคุ้มค่าของการซื้อขายหลักทรัพย์ดังกล่าว

Sharpe Ratio อัตราส่วนระหว่างผลตอบแทนส่วนเพิ่มของกองทุนรวมเปรียบเทียบกับความเสี่ยงจากการลงทุน

โดยคำนวณจากผลต่างระหว่างอัตราผลตอบแทนของกองทุนรวมกับอัตราผลตอบแทนที่ปราศจากความเสี่ยง (risk-free rate) เปรียบเทียบกับค่าเบี่ยงเบนมาตรฐาน (standard deviation) ของกองทุนรวม

ค่า Sharpe Ratio สะท้อนถึงอัตราผลตอบแทนที่กองทุนรวมควรได้รับเพิ่มขึ้นเพื่อชดเชยกับความเสี่ยงที่กองทุนรวมรับมา โดยกองทุนรวมที่มีค่า Sharpe Ratio

สูงกว่าจะเป็นกองทุนที่มีประสิทธิภาพในการบริหารจัดการลงทุนที่ดีกว่าเนื่องจากได้รับผลตอบแทนส่วนเพิ่มที่สูงกว่าภายใต้ระดับความเสี่ยงเดียวกัน

Alpha ผลตอบแทนส่วนเกินของกองทุนรวมเมื่อเปรียบเทียบกับดัชนีชี้วัด (benchmark) โดยค่า Alpha ที่สูง หมายถึง กองทุนสามารถสร้างผลตอบแทนได้สูงกว่าดัชนีชี้วัด

ซึ่งเป็นผลจากประสิทธิภาพของผู้จัดการกองทุนในการคัดเลือกหรือหาจังหวะเข้าลงทุนในหลักทรัพย์ได้อย่างเหมาะสม

Beta ระดับและทิศทางการเปลี่ยนแปลงของอัตราผลตอบแทนของหลักทรัพย์ในพอร์ตการลงทุน โดยเปรียบเทียบกับอัตราการเปลี่ยนแปลงของตลาด Beta น้อยกว่า 1

แสดงว่าหลักทรัพย์ในพอร์ตการลงทุนมีการเปลี่ยนแปลงของอัตราผลตอบแทนน้อยกว่าการเปลี่ยนแปลงของอัตราผลตอบแทนของกลุ่มหลักทรัพย์ของตลาด Beta มากกว่า 1 แสดงว่า

หลักทรัพย์ในพอร์ตการลงทุนมีการเปลี่ยนแปลงของอัตราผลตอบแทนมากกว่าการเปลี่ยนแปลงของอัตราผลตอบแทนของกลุ่มหลักทรัพย์ของตลาด

Tracking Error ตราผลตอบแทนของกองทุนมีประสิทธิภาพในการเลียนแบบดัชนีชี้วัด โดยหาก tracking error ต่ำ หมายถึงกองทุนรวมมีประสิทธิภาพในการสร้างผลตอบแทนให้ใกล้เคียงกับดัชนีชี้วัด

กองทุนรวมที่มีค่า tracking error สูง จะมีอัตราผลตอบแทนโดยเฉลี่ยห่างจากดัชนีชี้วัดมากขึ้น

Yield to Maturity อัตราผลตอบแทนจากการลงทุนในตราสารหนี้โดยถือจนครบกำหนดอายุ

ซึ่งคำนวณจากดอกเบี้ยที่จะได้รับในอนาคตตลอดอายุตราสารและเงินต้นที่ได้รับคืนนำมาคิดลดเป็นมูลค่าปัจจุบัน โดยใช้วัดอัตราผลตอบแทนของกองทุนรวมตราสารหนี้ คำนวณจากค่าเฉลี่ยถ่วงน้ำหนักของ

Yield to Maturity ของตราสารหนี้แต่ละตัวที่กองทุนมีการลงทุน และเนื่องจาก Yield to Maturity มีหน่วยมาตรฐานเป็นเปอร์เซ็นต์ต่อปี

จึงสามารถนำไปใช้เปรียบเทียบอัตราผลตอบแทนระหว่างกองทุนรวมตราสารหนี้ที่มีนโยบายถือครองตราสารหนี้จนครบกำหนดอายุและมีลักษณะการลงทุนที่ใกล้เคียงกันได้

บริษัท หลักทรัพย์จัดการกองทุน วรณ จำกัด

เลขที่ 989 อาคารสยามพิวรรณ์ทาวเวอร์ ชั้น 9, 24 ถนนพระราม 1 แขวงปทุมวัน เขตปทุมวัน

กรุงเทพมหานคร 10330

โทรศัพท์ 0-2659-8888 โทรสาร 0-2659-8860-1

www.one-asset.com/