

กองทุนเปิดเคแอม เวิลด์ เฮลธ์แคร์ ฟันด์

KTAM World Healthcare Fund

KT-HEALTHCARE-A

ชนิดสะสมมูลค่า

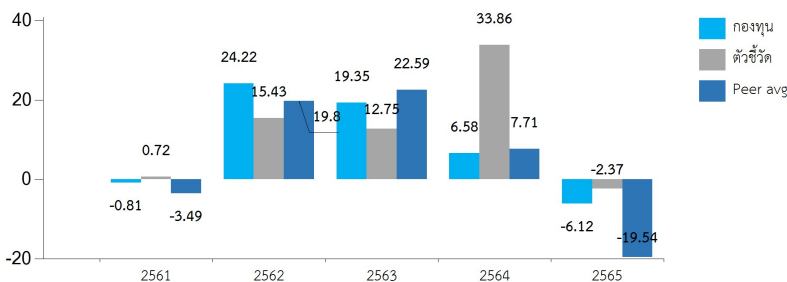
ประเภทกองทุนรวม / กลุ่มกองทุนรวม

- กองทุนรวมตราสารทุน, กองทุนรวมหมวดอุตสาหกรรม
- กองทุนรวมฟีดเดอร์ (Feeder Fund), กองทุนรวมที่เน้นลงทุนแบบมีความเสี่ยงต่างประเทศ
- กลุ่ม Health Care

นโยบายและกลยุทธ์การลงทุน

- กองทุนเน้นลงทุนในหน่วยลงทุนของกองทุน Janus Global Life Sciences Fund (Master Fund) เพียงกองเดียว โดยเฉลี่ยในรอบปีบัญชี ไม่น้อยกว่าร้อยละ 80 ของ NAV โดยกองทุนหลักมีวัตถุประสงค์ที่เน้นลงทุนในตราสารทุนของบริษัทต่างๆทั่วโลก ที่เกี่ยวข้องกับวิทยาศาสตร์ การดำเนินชีวิต โดยทั่วไป Life Sciences จะเกี่ยวข้องกับการรักษาหรือพัฒนาคุณภาพชีวิต
- บลจ. ที่บริหารจัดการกองทุนหลัก: Janus Capital Management LLC
- กองทุนอาจพิจารณาลงทุนในหรือมีไว้ซึ่งสัญญาซื้อขายล่วงหน้า (Derivatives) ที่มีตัวแปรเป็นอัตราแลกเปลี่ยนเงิน โดยมีวัตถุประสงค์เพื่อป้องกันความเสี่ยง
- กองทุนมุ่งหวังให้ผลประโยชน์จากการเคลื่อนไหวตามกองทุนหลัก และกองทุนหลักมุ่งหวังให้ผลประโยชน์จากการสูงกว่าดัชนีชี้วัด (active management)

ผลการดำเนินงานและดัชนีชี้วัดย้อนหลัง 5 ปีปฏิทิน (%ต่อปี)



ผลการดำเนินงานย้อนหลังแบบปักหมุด

	YTD	3 เดือน	6 เดือน	1 ปี*
กองทุน	-0.67	1.47	2.50	3.07
ดัชนีชี้วัด	-5.13	-10.10	-8.83	0.41
ค่าเฉลี่ยในกลุ่มเดียวกัน	1.45	-0.57	-3.77	-6.68
ความผันผวนกองทุน	12.90	16.48	19.94	21.87
ความผันผวนดัชนีชี้วัด	13.56	16.54	18.98	18.97
	3 ปี*	5 ปี*	10 ปี*	ตั้งแต่จัดตั้ง*
กองทุน	6.57	6.46		5.44
ดัชนีชี้วัด	11.02	9.89		7.36
ค่าเฉลี่ยในกลุ่มเดียวกัน	5.54	5.39		
ความผันผวนกองทุน	23.30	20.52		19.19
ความผันผวนดัชนีชี้วัด	19.86	17.29		15.77

หมายเหตุ : * % ต่อปี

ระดับความเสี่ยง



* ความเสี่ยงของกองทุน ระดับ 7 หมายถึง มี net exposure มุ่งลงทุน โดยเฉพาะเจาะจงในตราสารทุนเพียงบางหมวดอุตสาหกรรมโดยเฉลี่ยรอบระยะเวลาบัญชีไม่น้อยกว่าร้อยละ 80 ของ NAV

ข้อมูลกองทุนรวม

วันจดทะเบียนกองทุน 27/11/58

วันเริ่มต้น class 27/11/58

นโยบายการจ่ายเงินปันผล ไม่มี

อายุกองทุน ไม่กำหนด

ผู้จัดการกองทุนรวม

นาย พีรพงศ์ กิจจากร ตั้งแต่ 27/11/58

น.ส. วรกรมล ลีวานิชย์ ตั้งแต่ 01/06/65

ดัชนีชี้วัด

ดัชนี MSCI World Healthcare Index (Total Return Net) ปรับด้วยอัตราแลกเปลี่ยนเมื่อเทียบกับค่าสกุลเงินบาท ณ วันคำนวณผลตอบแทน

คำเตือน

- การลงทุนในกองทุนรวมไม่ใช่การฝากเงิน
- ผลการดำเนินงานในอดีตของกองทุนรวม มิได้เป็นสิ่งยืนยันถึงผลการดำเนินงานในอนาคต

การเข้าร่วมต่อต้านทุจริต : ได้รับการรับรองจาก CAC

จัดอันดับกองทุน Morningstar ★★★★★

หนังสือชี้ชวนฉบับเต็ม



ผู้ลงทุนสามารถศึกษาเครื่องมือบริหารความเสี่ยงด้านสภาพคล่องได้ในหนังสือชี้ชวนฉบับเต็ม

www.ktam.co.th

การซื้อหน่วยลงทุน	การขายคืนหน่วยลงทุน	ข้อมูลเชิงสถิติ
วันทำการซื้อ : ทุกวันทำการซื้อขาย	วันทำการขายคืน : ทุกวันทำการซื้อขาย	Maximum Drawdown -26.62 %
เวลาทำการ : 8:30 - 14:00	เวลาทำการ : 8:30 - 14:00	Recovering Period 2 เดือน
การซื้อครั้งแรกขั้นต่ำ : 1,000 บาท	การขายคืนขั้นต่ำ : 0.00 บาท	FX Hedging 85.08 %
การซื้อครั้งถัดไปขั้นต่ำ : 1,000 บาท	ยอดคงเหลือขั้นต่ำ : 0.00 บาท	อัตราส่วนหมุนเวียนการลงทุน N/A
	ระยะเวลาการรับเงินค่าขายคืน : T+5 คือ 5 วันทำการนับจากวันคำนวณ NAV	Sharpe Ratio 0.41
หมายเหตุ : โดยทั่วไปจะได้รับเงินภายใน 5 วันทำการนับตั้งแต่วันที่ถัดจากวันทำการขายคืนหน่วยลงทุน โดยมีให้ับรวมวันหยุดทำการในต่างประเทศ		Alpha -4.45
		Beta 0.99

ค่าธรรมเนียมที่เรียกเก็บจากกองทุนรวม (% ต่อปีของ NAV)

ค่าธรรมเนียม	สูงสุดไม่เกิน	เก็บจริง
การจัดการ	2.67	1.07
รวมค่าใช้จ่าย	5.35	1.54

หมายเหตุ : *เป็นอัตราที่รวมภาษีมูลค่าเพิ่ม ภาษีธุรกิจเฉพาะ หรือภาษีอื่นใดในทำนองเดียวกัน (ถ้ามี)

รวมค่าใช้จ่าย (เก็บจริง) เป็นของรอบปีบัญชีที่ผ่านมา *ค่าตอบแทนที่ได้รับจากบริษัทจัดการต่าง

ประเทศ (Rebate fee) คือ 0.00%

ค่าธรรมเนียมที่เรียกเก็บจากผู้ถือหน่วย (% ของมูลค่าซื้อขาย)

ค่าธรรมเนียม	สูงสุดไม่เกิน	เก็บจริง
การขาย	5.00	1.50
การรับซื้อคืน	3.00	ยังไม่เรียกเก็บ
การสับเปลี่ยนหน่วยลงทุนเข้า	5.00	1.50
การสับเปลี่ยนหน่วยลงทุนออก	3.00	ยังไม่เรียกเก็บ
การโอนหน่วย	ดูหมายเหตุเพิ่มเติม	ดูหมายเหตุเพิ่มเติม

หมายเหตุ : *ค่าธรรมเนียมข้างต้นเป็นอัตราที่รวมภาษีมูลค่าเพิ่ม ภาษีธุรกิจเฉพาะ หรือภาษีอื่นใดใน

ทำนองเดียวกัน **ค่าธรรมเนียมการโอนหน่วย ตามที่นายทะเบียนเรียกเก็บ

สัดส่วนประเภททรัพย์สินที่ลงทุน

ทรัพย์สินที่ลงทุน 5 อันดับแรก

ทรัพย์สิน	% NAV	ทรัพย์สิน	% NAV
หน่วยลงทุน ตราสารทุน	94.73	JANUS GLOBAL LIFE SCIENCES FUND	94.73
เงินฝากธนาคาร	2.76	หมายเหตุ :	
สินทรัพย์และหนี้สินอื่นๆ	1.96		
ประเภทหลักทรัพย์สินหรือทรัพย์สินอื่นตามที่สำนักงานกำหนด	0.56		

หมายเหตุ :

การลงทุนในกองทุนอื่นเกินกว่า 20% (กองในประเทศ และหรือกองต่างประเทศ)

ชื่อกองทุน : Janus Global Life Sciences Fund

ISIN code : IE0002141913

Bloomberg code : JANGLI

คำอธิบาย

Maximum Drawdown เปรอ์เซ็นต์ผลขาดทุนสูงสุดของกองทุนรวมในระยะเวลา 5 ปีย้อนหลัง (หรือตั้งแต่จัดตั้งกองทุนกรณีที่ยังไม่ครบ 5 ปี) โดยวัดจากระดับ NAV ต่อหน่วยที่จุดสูงสุด ไปจนถึงจุดต่ำสุดในช่วงที่ NAV ต่อหน่วยปรับตัวลดลงค่า Maximum Drawdown เป็นข้อมูลที่ช่วยให้ทราบถึงความเสี่ยงที่อาจจะขาดทุนจากการลงทุนในกองทุนรวม

Recovering Period ระยะเวลาการฟื้นตัว เพื่อเป็นข้อมูลให้ผู้ลงทุนทราบถึงระยะเวลาตั้งแต่การขาดทุนสูงสุดจนถึงระยะเวลาที่ฟื้นกลับมาที่เงินทุนเริ่มต้นใช้ระยะเวลานานเท่าใด

FX Hedging เปรอ์เซ็นต์ของการลงทุนในสกุลเงินต่างประเทศที่มีการป้องกันความเสี่ยงจากอัตราแลกเปลี่ยน

อัตราส่วนหมุนเวียนการลงทุน ความถี่ของการซื้อขายหลักทรัพย์ในพอร์ตกองทุนในช่วงเวลาใดช่วงเวลานึง โดยคำนวณจากมูลค่าที่ต่ำกว่าระหว่างผลรวมของมูลค่าการซื้อขายหลักทรัพย์กับ ผลรวมของมูลค่าการขายหลักทรัพย์ของกองทุนรวมในรอบระยะเวลา 1 ปีหารด้วยมูลค่า NAV ของกองทุนรวมเฉลี่ยในรอบระยะเวลาเดียวกัน กองทุนรวมที่มีค่า portfolio turnover สูง บ่งชี้ถึงการซื้อขายหลักทรัพย์บ่อยครั้งของผู้จัดการกองทุนและทำให้มีต้นทุนการซื้อขายหลักทรัพย์ที่สูง จึงต้องพิจารณาเปรียบเทียบกับผลการดำเนินงานของกองทุนรวมเพื่อประเมินความคุ้มค่าของการซื้อขายหลักทรัพย์ดังกล่าว

Sharpe Ratio อัตราส่วนระหว่างผลตอบแทนส่วนเพิ่มของกองทุนรวมเปรียบเทียบกับความเสี่ยงจากการลงทุน โดยคำนวณจากผลต่างระหว่างอัตราผลตอบแทนของกองทุนรวมกับอัตราผลตอบแทนที่ปราศจากความเสี่ยง (risk-free rate) เปรียบเทียบกับค่าเบี่ยงเบนมาตรฐาน (standard deviation) ของกองทุนรวม ค่า Sharpe Ratio สะท้อนถึงอัตราผลตอบแทนที่กองทุนรวมควรได้รับเพิ่มขึ้นเพื่อชดเชยกับความเสี่ยงที่กองทุนรวมรับมา โดยกองทุนรวมที่มีค่า Sharpe Ratio สูงกว่าจะเป็นกองทุนที่มีประสิทธิภาพในการบริหารจัดการการลงทุนที่ดีกว่า เนื่องจากได้รับผลตอบแทนส่วนเพิ่มที่สูงกว่าภายใต้ระดับความเสี่ยงเดียวกัน

Alpha ผลตอบแทนส่วนเกินของกองทุนรวมเมื่อเปรียบเทียบกับดัชนีชี้วัด (benchmark) โดยค่า Alpha ที่สูง หมายถึง กองทุนสามารถสร้างผลตอบแทนได้สูงกว่าดัชนีชี้วัด ซึ่งเป็นผลจากประสิทธิภาพของผู้จัดการกองทุนในการคัดเลือกหรือหาจังหวะเข้าลงทุนในหลักทรัพย์ได้อย่างเหมาะสม

Beta ระดับและทิศทางของการเปลี่ยนแปลงของอัตราผลตอบแทนของหลักทรัพย์ในพอร์ตการลงทุน โดยเปรียบเทียบกับอัตราการเปลี่ยนแปลงของตลาด Beta น้อยกว่า 1 แสดงว่า หลักทรัพย์ในพอร์ตการลงทุนมีการเปลี่ยนแปลงของอัตราผลตอบแทนน้อยกว่าการเปลี่ยนแปลงของอัตราผลตอบแทนของกลุ่มหลักทรัพย์ของตลาด Beta มากกว่า 1 แสดงว่า หลักทรัพย์ ในพอร์ตการลงทุนมีการเปลี่ยนแปลงของอัตราผลตอบแทนมากกว่าการเปลี่ยนแปลงของอัตราผลตอบแทนของกลุ่มหลักทรัพย์ของตลาด

Tracking Error อัตราผลตอบแทนของกองทุนมีประสิทธิภาพในการเลียนแบบดัชนีชี้วัด โดยหาก tracking error ต่ำ หมายถึงกองทุนรวมมีประสิทธิภาพในการสร้างผลตอบแทนให้ใกล้เคียงกับดัชนีชี้วัดกองทุนรวมที่มีค่า tracking error สูง จะมีอัตราผลตอบแทนโดยเฉลี่ยห่างจากดัชนีชี้วัดมากขึ้น

Yield to Maturity อัตราผลตอบแทนจากการลงทุนในตราสารหนี้โดยถือจนครบกำหนดอายุ ซึ่งคำนวณจากดอกเบี้ยที่จะได้รับในอนาคตตลอดอายุตราสารและเงินต้นที่จะได้รับคืน นำมาคิดลดเป็นมูลค่าปัจจุบัน โดยใช้ตัวอัตราผลตอบแทนของกองทุนรวมตราสารหนี้ คำนวณจากค่าเฉลี่ยถ่วงน้ำหนักของ Yield to Maturity ของตราสารหนี้แต่ละตัวที่กองทุนมีการลงทุน และเนื่องจาก Yield to Maturity มีหน่วยมาตรฐานเป็นเปอร์เซ็นต์ต่อปีจึงสามารถนำไปใช้เปรียบเทียบอัตราผลตอบแทนระหว่างกองทุนรวมตราสารหนี้ที่มีนโยบายถือครอง ตราสารหนี้จนครบกำหนดอายุและมีลักษณะการลงทุนที่ใกล้เคียงกันได้

บริษัทหลักทรัพย์จัดการกองทุน กรุงไทย จำกัด (มหาชน)

โทรศัพท์ 0-2686-6100 แฟกซ์ 0-2670-0430 www.ktam.co.th

เลขที่ 1 อาคารเอ็มไพร์ทาวเวอร์ ชั้น 32 ถนนสาทรใต้ แขวงยานนาวา เขตสาทร กรุงเทพมหานคร 10120

กองทุนเปิดเคแอม เวิลด์ เฮลธ์แคร์ ฟันด์

KTAM World Healthcare Fund

KT-HEALTHCARE-SSF

ชนิดเพื่อการออม

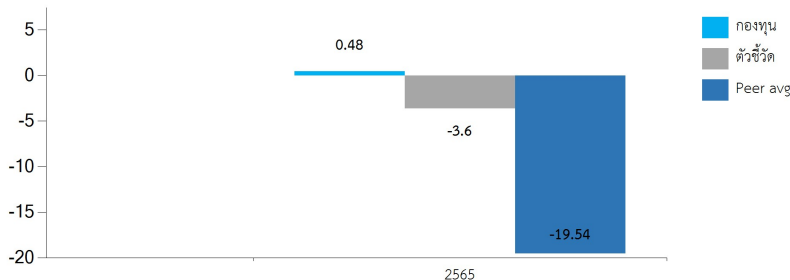
ประเภทกองทุนรวม / กลุ่มกองทุนรวม

- กองทุนรวมตราสารทุน, กองทุนรวมหมวดอุตสาหกรรม
- กองทุนรวมฟีดเดอร์ (Feeder Fund), กองทุนรวมที่เน้นลงทุนแบบมีความเสี่ยงต่างประเทศ
- กองทุนรวมเพื่อการออม (SSF)
- กลุ่ม Health Care

นโยบายและกลยุทธ์การลงทุน

- กองทุนเน้นลงทุนในหน่วยลงทุนของกองทุน Janus Global Life Sciences Fund (Master Fund) เพียงกองเดียว โดยเฉลี่ยในรอบปีบัญชี ไม่น้อยกว่าร้อยละ 80 ของ NAV โดยกองทุนหลักมีวัตถุประสงค์ที่เน้นลงทุนในตราสารทุนของบริษัทต่างๆทั่วโลก ที่เกี่ยวข้องกับวิทยาศาสตร์ การดำเนินชีวิต โดยทั่วไป Life Sciences จะเกี่ยวข้องกับการรักษาหรือพัฒนาคุณภาพชีวิต
- บลจ. ที่บริหารจัดการกองทุนหลัก: Janus Capital Management LLC
- กองทุนอาจพิจารณาลงทุนในหรือมีไว้ซึ่งสัญญาซื้อขายล่วงหน้า (Derivatives) ที่มีตัวแปรเป็นอัตราแลกเปลี่ยนเงิน โดยมีวัตถุประสงค์เพื่อป้องกันความเสี่ยง
- กองทุนมุ่งหวังให้ผลประโยชน์การเคลื่อนไหวตามกองทุนหลัก และกองทุนหลักมุ่งหวังให้ผลประโยชน์การสูงกว่าดัชนีชี้วัด (active management)

ผลการดำเนินงานและดัชนีชี้วัดย้อนหลัง 5 ปีปฏิทิน (%ต่อปี)



ผลการดำเนินงานย้อนหลังแบบปักหมุด

	YTD	3 เดือน	6 เดือน	1 ปี*
กองทุน	-0.66			
ดัชนีชี้วัด	-5.13			
ค่าเฉลี่ยในกลุ่มเดียวกัน	1.45			
ความผันผวนกองทุน	12.90			
ความผันผวนดัชนีชี้วัด	13.56			
	3 ปี*	5 ปี*	10 ปี*	ตั้งแต่จัดตั้ง

กองทุน	-0.18
ดัชนีชี้วัด	-8.55
ค่าเฉลี่ยในกลุ่มเดียวกัน	
ความผันผวนกองทุน	15.58
ความผันผวนดัชนีชี้วัด	12.66

ระดับความเสี่ยง

ต่ำ	1	2	3	4	5	6	7	8	สูง
-----	---	---	---	---	---	---	---	---	-----

เสี่ยงสูง

* ความเสี่ยงของกองทุน ระดับ 7 หมายถึง มี net exposure มุ่งลงทุน โดยเฉพาะเจาะจงในตราสารทุนเพียงบางหมวดอุตสาหกรรมโดยเฉลี่ย รอบระยะเวลาบัญชีไม่น้อยกว่าร้อยละ 80 ของ NAV

ข้อมูลกองทุนรวม

วันจดทะเบียนกองทุน 27/11/58

วันเริ่มต้น class 24/11/65

นโยบายการจ่ายเงินปันผล มี

อายุกองทุน ไม่กำหนด

ผู้จัดการกองทุนรวม

นาย พีรพงศ์ กิจจาการ ตั้งแต่ 24/11/65

น.ส. วรกรมล ลีวานิชย์ ตั้งแต่ 24/11/65

ดัชนีชี้วัด

ดัชนี MSCI World Healthcare Index (Total Return Net) ปรับด้วยอัตราแลกเปลี่ยนเมื่อเทียบกับค่าสกุลเงินบาท ณ วันคำนวณผลตอบแทน

คำเตือน

- การลงทุนในกองทุนรวมไม่ใช่การฝากเงิน
- ผลการดำเนินงานในอดีตของกองทุนรวม มิได้เป็นสิ่งยืนยันถึงผลการดำเนินงานในอนาคต

การเข้าร่วมต่อต้านทุจริต : ได้รับการรับรองจาก CAC

จัดอันดับกองทุน MORNINGSSTAR ★★★★★

หนังสือชี้ชวนฉบับเต็ม



ผู้ลงทุนสามารถศึกษาเครื่องมือบริหารความเสี่ยงด้านสภาพคล่องได้ในหนังสือชี้ชวนฉบับเต็ม

www.ktam.co.th

หมายเหตุ : % ต่อปี

กองทุนเปิดเคแอม เวิลด์ เฮลท์แคร์ ฟันด์

KTAM World Healthcare Fund

KT-HEALTHCARE-SSF

ชนิดเพื่อการออม

การซื้อหน่วยลงทุน	การขายคืนหน่วยลงทุน
วันทำการซื้อ : ทุกวันทำการซื้อขาย	วันทำการขายคืน : ทุกวันทำการซื้อขาย
เวลาทำการ : 8:30 - 14:00	เวลาทำการ : 8:30 - 14:00
การซื้อครั้งแรกขั้นต่ำ : ไม่กำหนด	การขายคืนขั้นต่ำ : 0.00 บาท
การซื้อครั้งถัดไปขั้นต่ำ : ไม่กำหนด	ยอดคงเหลือขั้นต่ำ : 0.00 บาท
	ระยะเวลาการรับเงินค่าขายคืน : T+5 คือ 5 วันทำการนับจากวันคำนวณ NAV

ข้อมูลเชิงสถิติ	
Maximum Drawdown	-4.26 %
Recovering Period	N/A
FX Hedging	85.08 %
อัตราส่วนหมุนเวียนการลงทุน	N/A
Sharpe Ratio	N/A
Alpha	N/A
Beta	N/A

หมายเหตุ : โดยทั่วไปจะได้รับเงินภายใน 5 วันทำการนับตั้งแต่วันที่ถัดจากวันทำการขายคืนหน่วยลงทุน โดยมีให้ับรวมวันหยุดทำการในต่างประเทศ

ค่าธรรมเนียมที่เรียกเก็บจากกองทุนรวม (% ต่อปีของ NAV)

ค่าธรรมเนียม	สูงสุดไม่เกิน	เก็บจริง
การจัดการ	2.67	1.07
รวมค่าใช้จ่าย	5.35	1.31

หมายเหตุ : *เป็นอัตราที่รวมภาษีมูลค่าเพิ่ม ภาษีธุรกิจเฉพาะ หรือภาษีอื่นใดในทำนองเดียวกัน (ถ้ามี)

**ค่าตอบแทนที่ได้รับจากบริษัทจัดการต่างประเทศ (Rebate fee) คือ 0.00% ของ NAV

ค่าธรรมเนียมที่เรียกเก็บจากผู้ถือหน่วย (% ของมูลค่าซื้อขาย)

ค่าธรรมเนียม	สูงสุดไม่เกิน	เก็บจริง
การขาย	5.00	ยังไม่เรียกเก็บ
การรับซื้อคืน	3.00	ยังไม่เรียกเก็บ
การสับเปลี่ยนหน่วยลงทุนเข้า	5.00	ยังไม่เรียกเก็บ
การสับเปลี่ยนหน่วยลงทุนออก	ดูหมายเหตุเพิ่มเติม	ดูหมายเหตุเพิ่มเติม
การโอนหน่วย	ดูหมายเหตุเพิ่มเติม	ดูหมายเหตุเพิ่มเติม

หมายเหตุ : *ค่าธรรมเนียมข้างต้นเป็นอัตราที่รวมภาษีมูลค่าเพิ่ม ภาษีธุรกิจเฉพาะ หรือภาษีอื่นใดในทำนองเดียวกัน ** กรณีสับเปลี่ยนออกไป ภายใน บลจ. เรียกเก็บสูงสุดไม่เกินร้อยละ 3.00 (ปัจจุบันยังไม่เรียกเก็บ), กรณีสับเปลี่ยนออกไปยัง บลจ.อื่น จะเรียกเก็บด้วยวิธีการใดวิธีการหนึ่ง ดังต่อไปนี้ เรียกเก็บสูงสุดไม่เกินร้อยละ 3.00 ของมูลค่าหน่วยลงทุนของวันทำการก่อนหน้าวันทำการซื้อขายหน่วยลงทุน ขั้นต่ำ 200 บาท หรือ 200 บาทต่อรายการ (ปัจจุบันเรียกเก็บ 200 บาทต่อรายการ) ***การโอนหน่วย ผู้ลงทุนไม่สามารถนำหน่วยลงทุนไปจำหน่าย จ่ายโอน จำนำ หรือนำไปเป็นประกันได้

สัดส่วนประเภททรัพย์สินที่ลงทุน

ทรัพย์สินที่ลงทุน 5 อันดับแรก

ทรัพย์สิน	% NAV	ทรัพย์สิน	% NAV
หน่วยลงทุน ตราสารทุน	94.73	JANUS GLOBAL LIFE SCIENCES FUND	94.73
เงินฝากธนาคาร	2.76	หมายเหตุ :	
สินทรัพย์และหนี้สินอื่นๆ	1.96		
ประเภทหลักทรัพย์สินหรือทรัพย์สินอื่นตามที่สำนักงานกำหนด	0.56		

หมายเหตุ :

การลงทุนในกองทุนอื่นเกินกว่า 20% (กองในประเทศ และหรือกองต่างประเทศ)

ชื่อกองทุน : Janus Global Life Sciences Fund

ISIN code : IE0002141913

Bloomberg code : JANGLI

คำอธิบาย

Maximum Drawdown เปรอ์เซ็นต์ผลขาดทุนสูงสุดของกองทุนรวมในระยะเวลา 5 ปีย้อนหลัง (หรือตั้งแต่จัดตั้งกองทุนกรณีที่ยังไม่ครบ 5 ปี) โดยวัดจากระดับ NAV ต่อหน่วยที่จุดสูงสุด ไปจนถึงจุดต่ำสุดในช่วงที่ NAV ต่อหน่วยปรับตัวลดลงค่า Maximum Drawdown เป็นข้อมูลที่ช่วยให้ทราบถึงความเสี่ยงที่อาจจะขาดทุนจากการลงทุนในกองทุนรวม

Recovering Period ระยะเวลาการฟื้นตัว เพื่อเป็นข้อมูลให้ผู้ลงทุนทราบถึงระยะเวลาตั้งแต่การขาดทุนสูงสุดจนถึงระยะเวลาที่ฟื้นกลับมาที่เงินทุนเริ่มต้นใช้ระยะเวลานานเท่าใด

FX Hedging เปรอ์เซ็นต์ของการลงทุนในสกุลเงินต่างประเทศที่มีการป้องกันความเสี่ยงจากอัตราแลกเปลี่ยน

อัตราส่วนหมุนเวียนการลงทุน ความถี่ของการซื้อขายหลักทรัพย์ในพอร์ตกองทุนในช่วงเวลาใดช่วงเวลานึง โดยคำนวณจากมูลค่าที่ต่ำกว่าระหว่างผลรวมของมูลค่าการซื้อขายหลักทรัพย์กับ ผลรวมของมูลค่าการขายหลักทรัพย์ของกองทุนรวมในรอบระยะเวลา 1 ปีหารด้วยมูลค่า NAV ของกองทุนรวมเฉลี่ยในรอบระยะเวลาเดียวกัน กองทุนรวมที่มีค่า portfolio turnover สูง บ่งชี้ถึงการซื้อขายหลักทรัพย์บ่อยครั้งของผู้จัดการกองทุนและทำให้มีต้นทุนการซื้อขายหลักทรัพย์ที่สูง จึงต้องพิจารณาเปรียบเทียบกับผลการดำเนินงานของกองทุนรวมเพื่อประเมินความคุ้มค่าของการซื้อขายหลักทรัพย์ดังกล่าว

Sharpe Ratio อัตราส่วนระหว่างผลตอบแทนส่วนเพิ่มของกองทุนรวมเปรียบเทียบกับความเสี่ยงจากการลงทุน โดยคำนวณจากผลต่างระหว่างอัตราผลตอบแทนของกองทุนรวมกับอัตราผลตอบแทนที่ปราศจากความเสี่ยง (risk-free rate) เปรียบเทียบกับค่าเบี่ยงเบนมาตรฐาน (standard deviation) ของกองทุนรวม ค่า Sharpe Ratio สะท้อนถึงอัตราผลตอบแทนที่กองทุนรวมควรได้รับเพิ่มขึ้นเพื่อชดเชยกับความเสี่ยงที่กองทุนรวมรับมา โดยกองทุนรวมที่มีค่า Sharpe Ratio สูงกว่าจะเป็นกองทุนที่มีประสิทธิภาพในการบริหารจัดการการลงทุนที่ดีกว่า เนื่องจากได้รับผลตอบแทนส่วนเพิ่มที่สูงกว่าภายใต้ระดับความเสี่ยงเดียวกัน

Alpha ผลตอบแทนส่วนเกินของกองทุนรวมเมื่อเปรียบเทียบกับดัชนีชี้วัด (benchmark) โดยค่า Alpha ที่สูง หมายถึง กองทุนสามารถสร้างผลตอบแทนได้สูงกว่าดัชนีชี้วัด ซึ่งเป็นผลจากประสิทธิภาพของผู้จัดการกองทุนในการคัดเลือกหรือหาจังหวะเข้าลงทุนในหลักทรัพย์ได้อย่างเหมาะสม

Beta ระดับและทิศทางของการเปลี่ยนแปลงของอัตราผลตอบแทนของหลักทรัพย์ในพอร์ตการลงทุน โดยเปรียบเทียบกับอัตราการเปลี่ยนแปลงของตลาด Beta น้อยกว่า 1 แสดงว่า หลักทรัพย์ในพอร์ตการลงทุนมีการเปลี่ยนแปลงของอัตราผลตอบแทนน้อยกว่าการเปลี่ยนแปลงของอัตราผลตอบแทนของกลุ่มหลักทรัพย์ของตลาด Beta มากกว่า 1 แสดงว่า หลักทรัพย์ ในพอร์ตการลงทุนมีการเปลี่ยนแปลงของอัตราผลตอบแทนมากกว่าการเปลี่ยนแปลงของอัตราผลตอบแทนของกลุ่มหลักทรัพย์ของตลาด

Tracking Error อัตราผลตอบแทนของกองทุนมีประสิทธิภาพในการเลียนแบบดัชนีชี้วัด โดยหาก tracking error ต่ำ หมายถึงกองทุนรวมมีประสิทธิภาพในการสร้างผลตอบแทนให้ใกล้เคียงกับดัชนีชี้วัดกองทุนรวมที่มีค่า tracking error สูง จะมีอัตราผลตอบแทนโดยเฉลี่ยห่างจากดัชนีชี้วัดมากขึ้น

Yield to Maturity อัตราผลตอบแทนจากการลงทุนในตราสารหนี้โดยถือจนครบกำหนดอายุ ซึ่งคำนวณจากดอกเบี้ยที่จะได้รับในอนาคตตลอดอายุตราสารและเงินต้นที่จะได้รับคืน นำมาคิดลดเป็นมูลค่าปัจจุบัน โดยใช้ตัวอัตราผลตอบแทนของกองทุนรวมตราสารหนี้ คำนวณจากค่าเฉลี่ยถ่วงน้ำหนักของ Yield to Maturity ของตราสารหนี้แต่ละตัวที่กองทุนมีการลงทุน และเนื่องจาก Yield to Maturity มีหน่วยมาตรฐานเป็นเปอร์เซ็นต์ต่อปีจึงสามารถนำไปใช้เปรียบเทียบอัตราผลตอบแทนระหว่างกองทุนรวมตราสารหนี้ที่มีนโยบายถือครอง ตราสารหนี้จนครบกำหนดอายุและมีลักษณะการลงทุนที่ใกล้เคียงกันได้

บริษัทหลักทรัพย์จัดการกองทุน กรุงไทย จำกัด (มหาชน)

โทรศัพท์ 0-2686-6100 แฟกซ์ 0-2670-0430 www.ktam.co.th

เลขที่ 1 อาคารเอ็มไพร์ทาวเวอร์ ชั้น 32 ถนนสาทรใต้ แขวงยานนาวา เขตสาทร กรุงเทพมหานคร 10120