

กองทุนเปิดเคแอม Global Sustainable Growth Equity

KTAM Global Sustainable Growth Equity Fund

KT-GESG-A

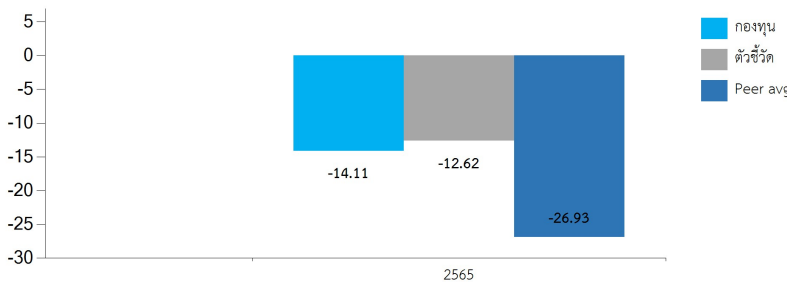
ชนิดสะสมมูลค่า

ประเภทกองทุนรวม / กลุ่มกองทุนรวม

- กองทุนรวมตราสารทุน, กองทุนรวมฟีดเดอร์ (Feeder Fund)
- กองทุนรวมที่เน้นลงทุนแบบมีความเสี่ยงต่างประเทศ
- กลุ่ม Global Equity

นโยบายและกลยุทธ์การลงทุน

- กองทุนมีนโยบายเน้นลงทุนในหน่วยลงทุนของกองทุน Schroder International Selection Fund Global Sustainable Growth (กองทุนหลัก) เพียงกองเดียว ในชนิดหน่วยลงทุน (share class) "C" ในสกุลเงิน USD โดยเฉลี่ยในรอบปีบัญชีไม่น้อยกว่าร้อยละ 80 ของ NAV
- บลจ. ที่บริหารจัดการกองทุนหลัก: Schroder Investment Management (Europe) S.A.
- กองทุนอาจลงทุนในหรือมีไว้ซึ่งสัญญาซื้อขายล่วงหน้า (Derivatives) ที่มีตัวแปรเป็นอัตราแลกเปลี่ยนเงินโดยมีวัตถุประสงค์เพื่อป้องกันความเสี่ยงโดยขึ้นอยู่กับดุลยพินิจของผู้จัดการกองทุน
- กองทุนมุ่งหวังให้ผลประโยชน์จากการเคลื่อนไหวตามกองทุนหลัก และกองทุนหลักมุ่งหวังให้ผลประกอบการสูงกว่าดัชนีชี้วัด (active management)

ผลการดำเนินงานและดัชนีชี้วัดย้อนหลัง 5 ปีปฏิทิน (%ต่อปี)

ผลการดำเนินงานย้อนหลังแบบปักหมุด

	YTD	3 เดือน	6 เดือน	1 ปี*
กองทุน		8.84	3.45	
ดัชนีชี้วัด		10.21	5.77	
ค่าเฉลี่ยในกลุ่มเดียวกัน		3.54	-2.44	
ความผันผวนกองทุน		22.43	21.71	
ความผันผวนดัชนีชี้วัด		22.49	21.91	
	3 ปี*	5 ปี*	10 ปี*	ตั้งแต่จัดตั้ง
กองทุน				-14.11
ดัชนีชี้วัด				-12.62
ค่าเฉลี่ยในกลุ่มเดียวกัน				
ความผันผวนกองทุน				24.01
ความผันผวนดัชนีชี้วัด				23.43

หมายเหตุ : * % ต่อปี

ระดับความเสี่ยง

 ต่ำ

1	2	3	4	5	6	7	8
---	---	---	---	---	---	---	---

 สูง

เสี่ยงสูง

* ความเสี่ยงของกองทุน ระดับ 6 หมายถึง กองทุนรวมตราสารทุน ที่มี net exposure ในตราสารทุนเป็นหลักโดยเฉลี่ยรอบปีบัญชีไม่น้อยกว่าร้อยละ 80 ของ NAV

ข้อมูลกองทุนรวม

วันจดทะเบียนกองทุน	10/02/65
วันเริ่มต้น class	10/02/65
นโยบายการจ่ายเงินปันผล	ไม่มี
อายุกองทุน	ไม่กำหนดอายุโครงการ

ผู้จัดการกองทุนรวม

นาย พีรพงศ์ กิจจาการ	ตั้งแต่ 10/02/65
น.ส. วรภมล ลีวานิชย์	ตั้งแต่ 01/06/65

ดัชนีชี้วัด

ผลการดำเนินงานของกองทุนหลัก ปรับด้วยต้นทุนการป้องกันความเสี่ยงอัตราแลกเปลี่ยนเพื่อคำนวณผลตอบแทนเป็นสกุลเงินบาท ณ วันที่ลงทุนประมาณ 80% และปรับด้วยอัตราแลกเปลี่ยนเพื่อเทียบกับค่าสกุลเงินบาท ณ วันที่คำนวณผลตอบแทน ประมาณ 20%

คำเตือน

- การลงทุนในกองทุนรวมไม่ใช่การฝากเงิน
- ผลการดำเนินงานในอดีตของกองทุนรวม มิได้เป็นสิ่งยืนยันถึงผลการดำเนินงานในอนาคต

การเข้าร่วมต่อต้านทุจริต : ได้รับการรับรองจาก CAC

หนังสือชี้ชวนฉบับเต็ม



ผู้ลงทุนสามารถศึกษาเครื่องมือบริหารความเสี่ยงด้านสภาพคล่องได้ในหนังสือชี้ชวนฉบับเต็ม

www.ktam.co.th

การซื้อขายหน่วยลงทุน	การขายคืนหน่วยลงทุน
วันทำการซื้อ : ทุกวันทำการซื้อขาย	วันทำการขายคืน : ทุกวันทำการซื้อขาย
เวลาทำการ : 8:30 - 15:30	เวลาทำการ : 8:30 - 15:30
การซื้อครั้งแรกขั้นต่ำ : 1 บาท	การขายคืนขั้นต่ำ : 0.00 บาท
การซื้อครั้งถัดไปขั้นต่ำ : 1 บาท	ยอดคงเหลือขั้นต่ำ : 0.00 บาท
	ระยะเวลาการรับเงินค่าขายคืน : T+5 คือ 5 วันทำการนับจากวันคำนวณ NAV

หมายเหตุ : *ระยะเวลาการรับเงินค่าขายคืน โดยทั่วไปจะได้รับเงินภายใน T+5 วันทำการหลังจากวันทำการขายคืน โดยมีให้ับรวมวันหยุดทำการในต่างประเทศ

ข้อมูลเชิงสถิติ	
Maximum Drawdown	-21.30 %
Recovering Period	N/A
FX Hedging	85.04 %
อัตราส่วนหมุนเวียนการลงทุน	0.40 เท่า
Sharpe Ratio	N/A
Alpha	N/A
Beta	N/A

ค่าธรรมเนียมที่เรียกเก็บจากกองทุนรวม (% ต่อปีของ NAV)

ค่าธรรมเนียม	สูงสุดไม่เกิน	เก็บจริง
การจัดการ	2.14	0.80
รวมค่าใช้จ่าย	5.35	1.04

หมายเหตุ : *เป็นอัตราที่รวมภาษีมูลค่าเพิ่ม ภาษีธุรกิจเฉพาะ หรือภาษีอื่นใดในทำนองเดียวกัน **ค่าตอบแทนที่ได้รับจากบริษัทจัดการต่างประเทศ (Rebate fee) คือ 0.00%

ค่าธรรมเนียมที่เรียกเก็บจากผู้ถือหน่วย (% ของมูลค่าซื้อขาย)

ค่าธรรมเนียม	สูงสุดไม่เกิน	เก็บจริง
การขาย	3.21	1.50
การรับซื้อคืน	3.21	ยังไม่เรียกเก็บ
การสับเปลี่ยนหน่วยลงทุนเข้า	3.21	1.50
การสับเปลี่ยนหน่วยลงทุนออก	3.21	ยังไม่เรียกเก็บ
การโอนหน่วย	ดูหมายเหตุเพิ่มเติม	ดูหมายเหตุเพิ่มเติม

หมายเหตุ : *เป็นอัตราที่รวมภาษีมูลค่าเพิ่ม ภาษีธุรกิจเฉพาะ หรือภาษีอื่นใดในทำนองเดียวกัน **การโอนหน่วย ตามที่นายทะเบียนกำหนด

สัดส่วนประเภททรัพย์สินที่ลงทุน

ทรัพย์สินที่ลงทุน 5 อันดับแรก

ทรัพย์สิน	% NAV	ทรัพย์สิน	% NAV
หน่วยลงทุน ตราสารทุน	90.93	Schroder ISF Global Sustainable Growth Fund	90.93
เงินฝากธนาคาร	5.15	หมายเหตุ :	
สินทรัพย์และหนี้สินอื่นๆ	3.89		
ประเภทหลักทรัพย์สินหรือทรัพย์สินอื่นตามที่สำนักงานกำหนด	0.02		

หมายเหตุ :

การลงทุนในกองทุนอื่นเกินกว่า 20% (กองในประเทศ และหรือกองต่างประเทศ)

ชื่อกองทุน : Schroder International Selection Fund Global Sustainable Growth

ISIN code : LU0557290854

Bloomberg code : SGDWDCA LX

คำอธิบาย

Maximum Drawdown เปรอ์เซ็นต์ผลขาดทุนสูงสุดของกองทุนรวมในระยะเวลา 5 ปีย้อนหลัง (หรือตั้งแต่จัดตั้งกองทุนกรณีที่ยังไม่ครบ 5 ปี) โดยวัดจากระดับ NAV ต่อหน่วยที่จุดสูงสุด ไปจนถึงจุดต่ำสุดในช่วงที่ NAV ต่อหน่วยปรับตัวลดลงค่า Maximum Drawdown เป็นข้อมูลที่ช่วยให้ทราบถึงความเสี่ยงที่อาจจะขาดทุนจากการลงทุนในกองทุนรวม

Recovering Period ระยะเวลาการฟื้นตัว เพื่อเป็นข้อมูลให้ผู้ลงทุนทราบถึงระยะเวลาตั้งแต่การขาดทุนสูงสุดจนถึงระยะเวลาที่ฟื้นกลับมาที่เงินทุนเริ่มต้นใช้ระยะเวลานานเท่าใด

FX Hedging เปรอ์เซ็นต์ของการลงทุนในสกุลเงินต่างประเทศที่มีการป้องกันความเสี่ยงจากอัตราแลกเปลี่ยน

อัตราส่วนหมุนเวียนการลงทุน ความถี่ของการซื้อขายหลักทรัพย์ในพอร์ตกองทุนในช่วงเวลาใดช่วงเวลานึง โดยคำนวณจากมูลค่าที่ต่ำกว่าระหว่างผลรวมของมูลค่าการซื้อขายหลักทรัพย์กับ ผลรวมของมูลค่าการขายหลักทรัพย์ของกองทุนรวมในรอบระยะเวลา 1 ปีหารด้วยมูลค่า NAV ของกองทุนรวมเฉลี่ยในรอบระยะเวลาเดียวกัน กองทุนรวมที่มีค่า portfolio turnover สูง บ่งชี้ถึงการซื้อขายหลักทรัพย์บ่อยครั้งของผู้จัดการกองทุนและทำให้มีต้นทุนการซื้อขายหลักทรัพย์ที่สูง จึงต้องพิจารณาเปรียบเทียบกับผลการดำเนินงานของกองทุนรวมเพื่อประเมินความคุ้มค่าของการซื้อขายหลักทรัพย์ดังกล่าว

Sharpe Ratio อัตราส่วนระหว่างผลตอบแทนส่วนเพิ่มของกองทุนรวมเปรียบเทียบกับความเสี่ยงจากการลงทุน โดยคำนวณจากผลต่างระหว่างอัตราผลตอบแทนของกองทุนรวมกับอัตราผลตอบแทนที่ปราศจากความเสี่ยง (risk-free rate) เปรียบเทียบกับค่าเบี่ยงเบนมาตรฐาน (standard deviation) ของกองทุนรวม ค่า Sharpe Ratio สะท้อนถึงอัตราผลตอบแทนที่กองทุนรวมควรได้รับเพิ่มขึ้นเพื่อชดเชยกับความเสี่ยงที่กองทุนรวมรับมา โดยกองทุนรวมที่มีค่า Sharpe Ratio สูงกว่าจะเป็นกองทุนที่มีประสิทธิภาพในการบริหารจัดการการลงทุนที่ดีกว่า เนื่องจากได้รับผลตอบแทนส่วนเพิ่มที่สูงกว่าภายใต้ระดับความเสี่ยงเดียวกัน

Alpha ผลตอบแทนส่วนเกินของกองทุนรวมเมื่อเปรียบเทียบกับดัชนีชี้วัด (benchmark) โดยค่า Alpha ที่สูง หมายถึง กองทุนสามารถสร้างผลตอบแทนได้สูงกว่าดัชนีชี้วัด ซึ่งเป็นผลจากประสิทธิภาพของผู้จัดการกองทุนในการคัดเลือกหรือหาจังหวะเข้าลงทุนในหลักทรัพย์ได้อย่างเหมาะสม

Beta ระดับและทิศทางการเปลี่ยนแปลงของอัตราผลตอบแทนของหลักทรัพย์ในพอร์ตการลงทุน โดยเปรียบเทียบกับอัตราการเปลี่ยนแปลงของตลาด Beta น้อยกว่า 1 แสดงว่า หลักทรัพย์ในพอร์ตการลงทุนมีการเปลี่ยนแปลงของอัตราผลตอบแทนน้อยกว่าการเปลี่ยนแปลงของอัตราผลตอบแทนของกลุ่มหลักทรัพย์ของตลาด Beta มากกว่า 1 แสดงว่า หลักทรัพย์ ในพอร์ตการลงทุนมีการเปลี่ยนแปลงของอัตราผลตอบแทนมากกว่าการเปลี่ยนแปลงของอัตราผลตอบแทนของกลุ่มหลักทรัพย์ของตลาด

Tracking Error อัตราผลตอบแทนของกองทุนมีประสิทธิภาพในการเลียนแบบดัชนีชี้วัด โดยหาก tracking error ต่ำ หมายถึงกองทุนรวมมีประสิทธิภาพในการสร้างผลตอบแทนให้ใกล้เคียงกับดัชนีชี้วัดกองทุนรวมที่มีค่า tracking error สูง จะมีอัตราผลตอบแทนโดยเฉลี่ยห่างจากดัชนีชี้วัดมากขึ้น

Yield to Maturity อัตราผลตอบแทนจากการลงทุนในตราสารหนี้โดยถือจนครบกำหนดอายุ ซึ่งคำนวณจากดอกเบี้ยที่จะได้รับในอนาคตตลอดอายุตราสารและเงินต้นที่จะได้รับคืน นำมาคิดลดเป็นมูลค่าปัจจุบัน โดยใช้ตัวอัตราผลตอบแทนของกองทุนรวมตราสารหนี้ คำนวณจากค่าเฉลี่ยถ่วงน้ำหนักของ Yield to Maturity ของตราสารหนี้แต่ละตัวที่กองทุนมีการลงทุน และเนื่องจาก Yield to Maturity มีหน่วยมาตรฐานเป็นเปอร์เซ็นต์ต่อปีจึงสามารถนำไปใช้เปรียบเทียบอัตราผลตอบแทนระหว่างกองทุนรวมตราสารหนี้ที่มีนโยบายถือครอง ตราสารหนี้จนครบกำหนดอายุและมีลักษณะการลงทุนที่ใกล้เคียงกันได้

บริษัทหลักทรัพย์จัดการกองทุน กรุงไทย จำกัด (มหาชน)

โทรศัพท์ 0-2686-6100 แฟกซ์ 0-2670-0430 www.ktam.co.th

เลขที่ 1 อาคารเอ็มไพร์ทาวเวอร์ ชั้น 32 ถนนสาทรใต้ แขวงยานนาวา เขตสาทร กรุงเทพมหานคร 10120

กองทุนเปิดเคแอม Global Sustainable Growth Equity

KTAM Global Sustainable Growth Equity Fund

KT-GESG-SSF

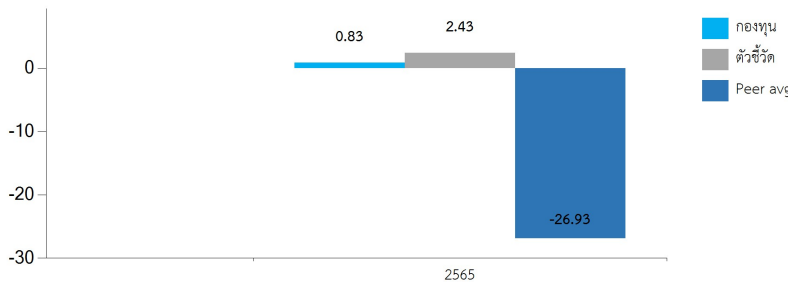
ชนิดเพื่อการออม

ประเภทกองทุนรวม / กลุ่มกองทุนรวม

- กองทุนรวมตราสารทุน, กองทุนรวมเพื่อการออม (SSF)
- กองทุนรวมฟีดเดอร์ (Feeder Fund), กองทุนรวมที่เน้นลงทุนแบบมีความเสี่ยงต่างประเทศ
- กลุ่ม Global Equity

นโยบายและกลยุทธ์การลงทุน

- กองทุนมีนโยบายเน้นลงทุนในหน่วยลงทุนของกองทุน Schroder International Selection Fund Global Sustainable Growth (กองทุนหลัก) เพียงกองเดียว ในชนิดหน่วยลงทุน (share class) "C" ในสกุลเงิน USD โดยเฉลี่ยในรอบปีบัญชีไม่น้อยกว่าร้อยละ 80 ของ NAV
- บลจ. ที่บริหารจัดการกองทุนหลัก: Schroder Investment Management (Europe) S.A.
- กองทุนอาจลงทุนในหรือมีไว้ซึ่งสัญญาซื้อขายล่วงหน้า (Derivatives) ที่มีตัวแปรเป็นอัตราแลกเปลี่ยนเงินโดยมีวัตถุประสงค์เพื่อป้องกันความเสี่ยงโดยขึ้นอยู่กับดุลยพินิจของผู้จัดการกองทุน
- กองทุนมุ่งหวังให้ผลประโยชน์จากการเคลื่อนไหวตามกองทุนหลัก และกองทุนหลักมุ่งหวังให้ผลประโยชน์จากการสูงกว่าดัชนีชี้วัด (active management)

ผลการดำเนินงานและดัชนีชี้วัดย้อนหลัง 5 ปีปฏิทิน (%ต่อปี)

ผลการดำเนินงานย้อนหลังแบบปักหมุด

	YTD	3 เดือน	6 เดือน	1 ปี*
กองทุน		8.85		
ดัชนีชี้วัด		10.21		
ค่าเฉลี่ยในกลุ่มเดียวกัน		3.54		
ความผันผวนกองทุน		22.44		
ความผันผวนดัชนีชี้วัด		22.49		
	3 ปี*	5 ปี*	10 ปี*	ตั้งแต่จัดตั้ง
กองทุน				0.83
ดัชนีชี้วัด				2.43
ค่าเฉลี่ยในกลุ่มเดียวกัน				
ความผันผวนกองทุน				22.64
ความผันผวนดัชนีชี้วัด				22.56

หมายเหตุ : * % ต่อปี

ระดับความเสี่ยง

 ต่ำ

1	2	3	4	5	6	7	8
---	---	---	---	---	---	---	---

 สูง

เสี่ยงสูง

* ความเสี่ยงของกองทุน ระดับ 6 หมายถึง กองทุนรวมตราสารทุน ที่มี net exposure ในตราสารทุนเป็นหลักโดยเฉลี่ยรอบปีบัญชีไม่น้อยกว่าร้อยละ 80 ของ NAV

ข้อมูลกองทุนรวม

วันจดทะเบียนกองทุน	10/02/65
วันเริ่มต้น class	22/08/65
นโยบายการจ่ายเงินปันผล	มี
อายุกองทุน	ไม่กำหนดอายุโครงการ

ผู้จัดการกองทุนรวม

นาย พีรพงศ์ กิจจาการ	ตั้งแต่ 22/08/65
น.ส. วรภมล ลีวานิชย์	ตั้งแต่ 22/08/65

ดัชนีชี้วัด

ผลการดำเนินงานของกองทุนหลัก ปรับด้วยต้นทุนการป้องกันความเสี่ยงอัตราแลกเปลี่ยนเพื่อคำนวณผลตอบแทนเป็นสกุลเงินบาท ณ วันที่ลงทุนประมาณ 80% และปรับด้วยอัตราแลกเปลี่ยนเพื่อเทียบกับค่าสกุลเงินบาท ณ วันที่คำนวณผลตอบแทน ประมาณ 20%

คำเตือน

- การลงทุนในกองทุนรวมไม่ใช่การฝากเงิน
- ผลการดำเนินงานในอดีตของกองทุนรวม มิได้เป็นสิ่งยืนยันถึงผลการดำเนินงานในอนาคต

การเข้าร่วมต่อต้านทุจริต : ได้รับการรับรองจาก CAC

หนังสือชี้ชวนฉบับเต็ม



ผู้ลงทุนสามารถศึกษาเครื่องมือบริหารความเสี่ยงด้านสภาพคล่องได้ในหนังสือชี้ชวนฉบับเต็ม

www.ktam.co.th

การซื้อขายหน่วยลงทุน	การขายคืนหน่วยลงทุน
วันทำการซื้อ : ทุกวันทำการซื้อขาย	วันทำการขายคืน : ทุกวันทำการซื้อขาย
เวลาทำการ : 8:30 - 15:30	เวลาทำการ : 8:30 - 15:30
การซื้อครั้งแรกขั้นต่ำ : ไม่กำหนด	การขายคืนขั้นต่ำ : 0.00 บาท
การซื้อครั้งถัดไปขั้นต่ำ : ไม่กำหนด	ยอดคงเหลือขั้นต่ำ : 0.00 บาท
	ระยะเวลาการรับเงินค่าขายคืน : T+5 คือ 5 วันทำการนับจากวันคำนวณ NAV

หมายเหตุ : โดยทั่วไปจะได้รับเงินภายใน T+5 วันทำการหลังจากวันทำการขายคืน โดยมีให้ในวันหยุดทำการในต่างประเทศ

ข้อมูลเชิงสถิติ	
Maximum Drawdown	-11.16 %
Recovering Period	N/A
FX Hedging	85.04 %
อัตราส่วนหมุนเวียนการลงทุน	0.40 เท่า
Sharpe Ratio	N/A
Alpha	N/A
Beta	N/A

ค่าธรรมเนียมที่เรียกเก็บจากกองทุนรวม (% ต่อปีของ NAV)

ค่าธรรมเนียม	สูงสุดไม่เกิน	เก็บจริง
การจัดการ	2.14	0.80
รวมค่าใช้จ่าย	5.35	1.04

หมายเหตุ : *เป็นอัตราที่รวมภาษีมูลค่าเพิ่ม ภาษีธุรกิจเฉพาะ หรือภาษีอื่นใดในทำนองเดียวกัน **ค่าตอบแทนที่ได้รับจากบริษัทจัดการต่างประเทศ (Rebate fee) คือ 0.00%

ค่าธรรมเนียมที่เรียกเก็บจากผู้ถือหน่วย (% ของมูลค่าซื้อขาย)

ค่าธรรมเนียม	สูงสุดไม่เกิน	เก็บจริง
การขาย	3.21	ยังไม่เรียกเก็บ
การรับซื้อคืน	3.21	ยังไม่เรียกเก็บ
การสับเปลี่ยนหน่วยลงทุนเข้า	3.21	ยังไม่เรียกเก็บ
การสับเปลี่ยนหน่วยลงทุนออก	3.21	ดูหมายเหตุเพิ่มเติม
การโอนหน่วย	ดูหมายเหตุเพิ่มเติม	ดูหมายเหตุเพิ่มเติม

หมายเหตุ : *เป็นอัตราที่รวมภาษีมูลค่าเพิ่ม ภาษีธุรกิจเฉพาะ หรือภาษีอื่นใดในทำนองเดียวกัน **กรณีสับเปลี่ยนออกไปยังกองทุนรวมภายใน บลจ. เรียกเก็บสูงสุดไม่เกินร้อยละ 3.21 (ปัจจุบันยังไม่เรียกเก็บ), กรณีสับเปลี่ยนออกไปยังกองทุน ของ บลจ.อื่น จะเรียกเก็บด้วยวิธีการใดวิธีการหนึ่ง ดังต่อไปนี้ เรียกเก็บสูงสุดไม่เกินร้อยละ 3.21 ของมูลค่าหน่วยลงทุนของวันทำการก่อนหน้าวันทำการซื้อขายหน่วยลงทุน ขั้นต่ำ 200 บาท หรือ 200 บาทต่อรายการ (ปัจจุบันเรียกเก็บ 200 บาทต่อรายการ) ***ค่าธรรมเนียมการโอนหน่วย ตามที่นายทะเบียนเรียกเก็บ การโอนหน่วย ผู้ลงทุนไม่สามารถนำหน่วยลงทุนไปจำหน่าย จ่ายโอน จำนำ หรือนำไปเป็นประกันได้

สัดส่วนประเภททรัพย์สินที่ลงทุน

ทรัพย์สินที่ลงทุน 5 อันดับแรก

ทรัพย์สิน	% NAV	ทรัพย์สิน	% NAV
หน่วยลงทุน ตราสารทุน	90.93	Schroder ISF Global Sustainable Growth Fund	90.93
เงินฝากธนาคาร	5.15	หมายเหตุ :	
สินทรัพย์และหนี้สินอื่นๆ	3.89		
ประเภทหลักทรัพย์สินหรือทรัพย์สินอื่นตามที่สำนักงานกำหนด	0.02		

หมายเหตุ :

การลงทุนในกองทุนอื่นเกินกว่า 20% (กองในประเทศ และหรือกองต่างประเทศ)

ชื่อกองทุน : Schroder International Selection Fund Global Sustainable Growth

ISIN code : LU0557290854

Bloomberg code : SGDWDCA LX

คำอธิบาย

Maximum Drawdown เปรอ์เซ็นต์ผลขาดทุนสูงสุดของกองทุนรวมในระยะเวลา 5 ปีย้อนหลัง (หรือตั้งแต่จัดตั้งกองทุนกรณีที่ยังไม่ครบ 5 ปี) โดยวัดจากระดับ NAV ต่อหน่วยที่จุดสูงสุด ไปจนถึงจุดต่ำสุดในช่วงที่ NAV ต่อหน่วยปรับตัวลดลงค่า Maximum Drawdown เป็นข้อมูลที่ช่วยให้ทราบถึงความเสี่ยงที่อาจจะขาดทุนจากการลงทุนในกองทุนรวม

Recovering Period ระยะเวลาการฟื้นตัว เพื่อเป็นข้อมูลให้ผู้ลงทุนทราบถึงระยะเวลาตั้งแต่การขาดทุนสูงสุดจนถึงระยะเวลาที่ฟื้นกลับมาที่เงินทุนเริ่มต้นใช้ระยะเวลานานเท่าใด

FX Hedging เปรอ์เซ็นต์ของการลงทุนในสกุลเงินต่างประเทศที่มีการป้องกันความเสี่ยงจากอัตราแลกเปลี่ยน

อัตราส่วนหมุนเวียนการลงทุน ความถี่ของการซื้อขายหลักทรัพย์ในพอร์ตการลงทุนในช่วงเวลาใดช่วงเวลานึง โดยคำนวณจากมูลค่าที่ต่ำกว่าระหว่างผลรวมของมูลค่าการซื้อขายหลักทรัพย์กับ ผลรวมของมูลค่าการขายหลักทรัพย์ของกองทุนรวมในรอบระยะเวลา 1 ปีหารด้วยมูลค่า NAV ของกองทุนรวมเฉลี่ยในรอบระยะเวลาเดียวกัน กองทุนรวมที่มีค่า portfolio turnover สูง บ่งชี้ถึงการซื้อขายหลักทรัพย์บ่อยครั้งของผู้จัดการกองทุนและทำให้มีต้นทุนการซื้อขายหลักทรัพย์ที่สูง จึงต้องพิจารณาเปรียบเทียบกับผลการดำเนินงานของกองทุนรวมเพื่อประเมินความคุ้มค่าของการซื้อขายหลักทรัพย์ดังกล่าว

Sharpe Ratio อัตราส่วนระหว่างผลตอบแทนส่วนเพิ่มของกองทุนรวมเปรียบเทียบกับความเสี่ยงจากการลงทุน โดยคำนวณจากผลต่างระหว่างอัตราผลตอบแทนของกองทุนรวมกับอัตราผลตอบแทนที่ปราศจากความเสี่ยง (risk-free rate) เปรียบเทียบกับค่าเบี่ยงเบนมาตรฐาน (standard deviation) ของกองทุนรวม ค่า Sharpe Ratio สะท้อนถึงอัตราผลตอบแทนที่กองทุนรวมควรได้รับเพิ่มขึ้นเพื่อชดเชยกับความเสี่ยงที่กองทุนรวมรับมา โดยกองทุนรวมที่มีค่า Sharpe Ratio สูงกว่าจะเป็นกองทุนที่มีประสิทธิภาพในการบริหารจัดการการลงทุนที่ดีกว่า เนื่องจากได้รับผลตอบแทนส่วนเพิ่มที่สูงกว่าภายใต้ระดับความเสี่ยงเดียวกัน

Alpha ผลตอบแทนส่วนเกินของกองทุนรวมเมื่อเปรียบเทียบกับดัชนีชี้วัด (benchmark) โดยค่า Alpha ที่สูง หมายถึง กองทุนสามารถสร้างผลตอบแทนได้สูงกว่าดัชนีชี้วัด ซึ่งเป็นผลจากประสิทธิภาพของผู้จัดการกองทุนในการคัดเลือกหรือหาจังหวะเข้าลงทุนในหลักทรัพย์ได้อย่างเหมาะสม

Beta ระดับและทิศทางของการเปลี่ยนแปลงของอัตราผลตอบแทนของหลักทรัพย์ในพอร์ตการลงทุน โดยเปรียบเทียบกับอัตราการเปลี่ยนแปลงของตลาด Beta น้อยกว่า 1 แสดงว่า หลักทรัพย์ในพอร์ตการลงทุนมีการเปลี่ยนแปลงของอัตราผลตอบแทนน้อยกว่าการเปลี่ยนแปลงของอัตราผลตอบแทนของกลุ่มหลักทรัพย์ของตลาด Beta มากกว่า 1 แสดงว่า หลักทรัพย์ ในพอร์ตการลงทุนมีการเปลี่ยนแปลงของอัตราผลตอบแทนมากกว่าการเปลี่ยนแปลงของอัตราผลตอบแทนของกลุ่มหลักทรัพย์ของตลาด

Tracking Error อัตราผลตอบแทนของกองทุนมีประสิทธิภาพในการเลียนแบบดัชนีชี้วัด โดยหาก tracking error ต่ำ หมายถึงกองทุนรวมมีประสิทธิภาพในการสร้างผลตอบแทนให้ใกล้เคียงกับดัชนีชี้วัดกองทุนรวมที่มีค่า tracking error สูง จะมีอัตราผลตอบแทนโดยเฉลี่ยห่างจากดัชนีชี้วัดมากขึ้น

Yield to Maturity อัตราผลตอบแทนจากการลงทุนในตราสารหนี้โดยถือจนครบกำหนดอายุ ซึ่งคำนวณจากดอกเบี้ยที่จะได้รับในอนาคตตลอดอายุตราสารและเงินต้นที่จะได้รับคืน นำมาคิดลดเป็นมูลค่าปัจจุบัน โดยใช้ตัวอัตราผลตอบแทนของกองทุนรวมตราสารหนี้ คำนวณจากค่าเฉลี่ยถ่วงน้ำหนักของ Yield to Maturity ของตราสารหนี้แต่ละตัวที่กองทุนมีการลงทุน และเนื่องจาก Yield to Maturity มีหน่วยมาตรฐานเป็นเปอร์เซ็นต์ต่อปีจึงสามารถนำไปใช้เปรียบเทียบอัตราผลตอบแทนระหว่างกองทุนรวมตราสารหนี้ที่มีนโยบายถือครอง ตราสารหนี้จนครบกำหนดอายุและมีลักษณะการลงทุนที่ใกล้เคียงกันได้

บริษัทหลักทรัพย์จัดการกองทุน กรุงไทย จำกัด (มหาชน)

โทรศัพท์ 0-2686-6100 แฟกซ์ 0-2670-0430 www.ktam.co.th

เลขที่ 1 อาคารเอ็มไพร์ทาวเวอร์ ชั้น 32 ถนนสาทรใต้ แขวงยานนาวา เขตสาทร กรุงเทพมหานคร 10120