

## กองทุนเปิดกรุงศรีหุ้นไดนามิก

KFDYNAMIC

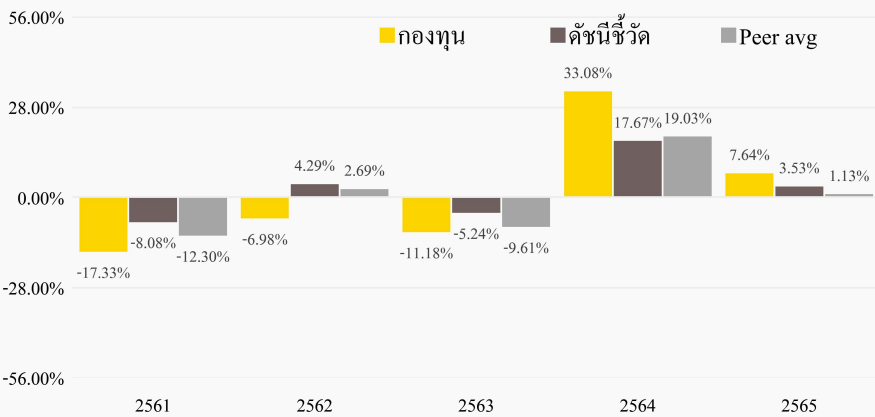
### ประเภทกองทุนรวม / กลุ่มกองทุนรวม

- กองทุนรวมตราสารทุน
- กองทุนรวมที่เน้นลงทุนแบบไม่มีความเสี่ยงในต่างประเทศ
- กลุ่มกองทุนรวม : Equity General

### นโยบายและกลยุทธ์การลงทุน

- ลงทุนในตราสารทุนในประเทศโดยเฉลี่ยในรอบปีบัญชีไม่น้อยกว่า 80% ของ NAV โดยเน้นลงทุนในหุ้นที่มีปัจจัยพื้นฐานดี มีแนวโน้มการเติบโตสูง
- ส่วนที่เหลือจะลงทุนในตราสารหนี้ภาครัฐ สถาบันการเงิน บริษัทเอกชน หรือเงินฝากธนาคาร
- กองทุนอาจจะเข้าทำสัญญาซื้อขายล่วงหน้า (Derivatives) เพื่อเพิ่มประสิทธิภาพการบริหารการลงทุน (Efficient Portfolio Management) ซึ่งรวมถึงการป้องกันความเสี่ยง (Hedging) จากการลงทุน
- กองทุนมุ่งหวังให้ผลประกอบการสูงกว่าดัชนีชี้วัด (Active management)

### ผลการดำเนินงานและดัชนีชี้วัดย้อนหลัง 5 ปีปฏิทิน (% ต่อปี)



\* ในปีที่กองทุนจัดตั้ง ผลการดำเนินงานจะแสดงตั้งแต่วันที่จัดตั้งจนถึงสิ้นปีปฏิทิน

### ผลการดำเนินงานย้อนหลังแบบปักหมุด (% ต่อปี)

|                          | YTD    | 3 เดือน | 6 เดือน | 1 ปี *         |
|--------------------------|--------|---------|---------|----------------|
| กองทุน                   | -13.91 | -8.74   | -8.81   | -9.77          |
| ดัชนีชี้วัด              | -14.91 | -10.42  | -8.43   | -11.61         |
| ค่าเฉลี่ยในกลุ่มเดียวกัน | -13.57 | -8.30   | -7.72   | -10.63         |
| ความผันผวนกองทุน         | 12.24  | 13.17   | 12.87   | 11.67          |
| ความผันผวนดัชนีชี้วัด    | 11.83  | 12.07   | 11.99   | 11.32          |
|                          | 3 ปี * | 5 ปี *  | 10 ปี * | ตั้งแต่จัดตั้ง |
| กองทุน                   | 11.52  | -1.54   | 3.29    | 6.52           |
| ดัชนีชี้วัด              | 7.98   | -0.78   | 2.69    | 7.47           |
| ค่าเฉลี่ยในกลุ่มเดียวกัน | 6.16   | -1.98   | 0.99    | N/A            |
| ความผันผวนกองทุน         | 13.42  | 17.33   | 15.92   | 19.87          |
| ความผันผวนดัชนีชี้วัด    | 12.96  | 16.69   | 14.68   | 18.96          |

\* ผลตอบแทนที่มีอายุเกินหนึ่งปีจะแสดงเป็นผลตอบแทนต่อปี

ค่าเฉลี่ยในกลุ่มเดียวกันตามกลุ่ม Equity General

### ระดับความเสี่ยง



ลงทุนในตราสารทุนเป็นหลักโดยเฉลี่ยในรอบปีไม่น้อยกว่า 80% ของ NAV

### ข้อมูลกองทุนรวม

|                        |                     |
|------------------------|---------------------|
| วันจดทะเบียนกองทุน     | 6 พฤศจิกายน 2546    |
| นโยบายการจ่ายเงินปันผล | ไม่จ่าย             |
| อายุกองทุน             | ไม่กำหนดอายุโครงการ |

### ผู้จัดการกองทุนรวม

นาย ชลิต โชคทิพย์พัฒนา (3 มกราคม 2549)  
นาย ปิติ ประดิษฐ์พงษ์ (1 ตุลาคม 2564)

### ดัชนีชี้วัด

ดัชนีผลตอบแทนรวมตลาดหลักทรัพย์แห่งประเทศไทย (SET TRI)

### คำเตือน

- การลงทุนในกองทุนรวมไม่ใช่การฝากเงิน
- ผลการดำเนินงานในอดีตของกองทุนรวมมิได้เป็นที่ยืนยันถึงผลการดำเนินงานในอนาคต

การเข้าร่วมต่อต้านทุจริต: ได้รับการรับรองจาก CAC

จัดอันดับกองทุน Morningstar ★★★★★ (ข้อมูล ณ 29 ก.ย. 2566)

หนังสือชี้ชวนฉบับเต็ม



ผู้ลงทุนสามารถศึกษาเครื่องมือ

บริหารความเสี่ยงด้านสภาพคล่อง

ได้ในหนังสือชี้ชวนฉบับเต็ม

www.krungsriasset.com

**การซื้อขายหน่วยลงทุน**

วันทำการซื้อ: ทุกวันทำการของธนาคาร

เวลาทำการ: 08:30 น. - 15:30 น.

การซื้อครั้งแรกขั้นต่ำ: 500 บาท

การซื้อครั้งถัดไปขั้นต่ำ: 500 บาท

**การขายคืนหน่วยลงทุน**

วันทำการขายคืน: ทุกวันทำการของธนาคาร

เวลาทำการ: 08:30 น. - 15:30 น.

การขายคืนขั้นต่ำ: 500 บาท หรือ 50 หน่วย

ยอดคงเหลือขั้นต่ำ: 50 หน่วย

ระยะเวลาการรับเงินค่าขายคืน: ภายใน 4 วันทำการ

นับถัดจากวันทำการขายคืน โดยทั่วไปจะได้

รับเงิน 3 วันทำการนับถัดจากวันทำการขายคืน

(T+3)

**ข้อมูลเชิงสถิติ**

|                            |                              |
|----------------------------|------------------------------|
| Maximum Drawdown           | -46.70 %                     |
| Recovering Period          | 1 ปี 6 เดือน 4 วัน           |
| FX Hedging                 | ยังไม่มีการลงทุนในต่างประเทศ |
| อัตราส่วนหมุนเวียนการลงทุน | 21.70 %                      |
| Sharpe Ratio               | 0.83                         |
| Alpha                      | 3.54 %                       |
| Beta                       | 0.97                         |
| Tracking Error             | N/A                          |

**ค่าธรรมเนียมที่เรียกเก็บจากกองทุนรวม (% ต่อปี ของ NAV)**

| ค่าธรรมเนียม  | สูงสุดไม่เกิน | เก็บจริง |
|---------------|---------------|----------|
| การจัดการ     | 2.1400        | 2.1400   |
| รวมค่าใช้จ่าย | 2.3754        | 2.3323   |

**ค่าธรรมเนียมที่เรียกเก็บจากผู้ถือหน่วย (% ของมูลค่าซื้อขาย)**

| ค่าธรรมเนียม                | สูงสุดไม่เกิน         | เก็บจริง              |
|-----------------------------|-----------------------|-----------------------|
| การขาย                      | ไม่เกิน 0.50          | ไม่เรียกเก็บ          |
| การรับซื้อคืน               | ไม่เกิน 0.50          | 0.50                  |
| การสับเปลี่ยนหน่วยลงทุนเข้า | ไม่เกิน 0.50          | ไม่เรียกเก็บ          |
| การสับเปลี่ยนหน่วยลงทุนออก  | ไม่เกิน 0.25          | 0.25                  |
| การโอนหน่วย                 | 10 บาทต่อ 1,000 หน่วย | 10 บาทต่อ 1,000 หน่วย |

**หมายเหตุ**

- ค่าธรรมเนียมดังกล่าวเป็นอัตราที่รวมภาษีมูลค่าเพิ่ม ภาษีธุรกิจเฉพาะหรือภาษีอื่นใดแล้ว
- ค่าธรรมเนียมการขายและสับเปลี่ยนหน่วยลงทุนเข้าดังกล่าว มีผลบังคับช่วงระหว่างวันที่ 18 ตุลาคม - 30 พฤศจิกายน 2566 เท่านั้น

**ทรัพย์สินที่ลงทุน 5 อันดับแรก**

| Holding                       | % NAV |
|-------------------------------|-------|
| บมจ.เอสซีบี เอกซ์             | 6.88  |
| บมจ. ซีพี ออลล์               | 6.54  |
| บมจ.แอดวานซ์ อินโฟร์ เซอร์วิส | 5.70  |
| บมจ.ทรู คอร์ปอเรชั่น          | 4.97  |
| บมจ.ธ.กสิกรไทย                | 4.76  |

- ผู้ลงทุนสามารถซื้อกรรมธรรม์ประกันชีวิตควบหน่วยลงทุน (Unit-Linked) ของกองทุนนี้ได้โดยติดต่อกับบริษัทประกันชีวิตที่บริษัทจัดการกำหนด ทั้งนี้ การซื้อกรรมธรรม์ประกันชีวิตควบหน่วยลงทุนอาจมีข้อกำหนดและวิธีปฏิบัติที่แตกต่างไปจากผู้ถือหน่วยลงทุนปกติที่ซื้อขายหน่วยลงทุนของกองทุนนี้เพียงอย่างเดียว ผู้ลงทุนจึงควรศึกษารายละเอียดในเอกสารประกอบการขายกรรมธรรม์ประกันชีวิตควบหน่วยลงทุนให้เข้าใจก่อนการตัดสินใจลงทุน

**สัดส่วนประเภททรัพย์สินที่ลงทุน (% NAV)**

|  |       |
|--|-------|
| ตราสารทุนและหน่วยลงทุน                           | 95.67 |
| เงินฝาก หรือตราสารหนี้ที่สถาบันการเงินเป็นผู้ออก | 4.25  |
| ทรัพย์สินอื่น                                    | 0.30  |
| หนี้สินอื่น                                      | -0.22 |

**การจัดสรรการลงทุนในกลุ่มอุตสาหกรรม (% NAV)**

|                                    |       |
|------------------------------------|-------|
| หมวดธนาคาร                         | 19.16 |
| หมวดพาณิชย์                        | 12.97 |
| หมวดขนส่งและโลจิสติกส์             | 11.19 |
| หมวดเทคโนโลยีสารสนเทศและการสื่อสาร | 10.67 |
| หมวดพลังงานและสาธารณูปโภค          | 9.38  |

## คำอธิบาย

**Maximum Drawdown** เปรอ์เซ็นต์ผลขาดทุนสูงสุดของกองทุนรวมในระยะเวลา 5 ปีย้อนหลัง (หรือตั้งแต่จัดตั้งกองทุนกรณีที่ยังไม่ครบ 5 ปี) โดยวัดจากระดับ NAV ต่อหน่วยที่จุดสูงสุดไปจนถึงจุดต่ำสุดในช่วงที่ NAV ต่อหน่วยปรับตัวลดลง ค่า Maximum Drawdown เป็นข้อมูลที่ช่วยให้ทราบถึงความเสี่ยงที่อาจจะขาดทุนจากการลงทุนในกองทุนรวม

**Recovering Period** ระยะเวลาการฟื้นตัว เพื่อเป็นข้อมูลให้ผู้ลงทุนทราบถึงระยะเวลาตั้งแต่การขาดทุนสูงสุดจนถึงระยะเวลาที่ฟื้นกลับมาที่เงินทุนเริ่มต้นใช้เวลานานเท่าใด

**FX Hedging** เปรอ์เซ็นต์ของการลงทุนในสกุลเงินต่างประเทศที่มีการป้องกันความเสี่ยงจากอัตราแลกเปลี่ยน

**อัตราส่วนหมุนเวียนการลงทุน** ความถี่ของการซื้อขายหลักทรัพย์ในพอร์ตการลงทุนในช่วงเวลาใดช่วงเวลานึง โดยคำนวณจากมูลค่าที่ต่ำกว่าระหว่างผลรวมของมูลค่าการซื้อขายหลักทรัพย์กับผลรวมของมูลค่าการขายหลักทรัพย์ของกองทุนรวมในรอบระยะเวลา 1 ปีหารด้วยมูลค่า NAV ของกองทุนรวมเฉลี่ยในรอบระยะเวลาเดียวกัน กองทุนรวมที่มีค่า portfolio turnover สูง บ่งชี้ถึงการซื้อขายหลักทรัพย์บ่อยครั้งของผู้จัดการกองทุนและทำให้มีต้นทุนการซื้อขายหลักทรัพย์ที่สูง จึงต้องพิจารณาเปรียบเทียบกับผลการดำเนินงานของกองทุนรวมเพื่อประเมิน

ความคุ้มค่าของการซื้อขายหลักทรัพย์ดังกล่าว

**Sharpe Ratio** อัตราส่วนระหว่างผลตอบแทนส่วนเพิ่มของกองทุนรวมเปรียบเทียบกับความเสี่ยงจากการลงทุน โดยคำนวณจากผลต่างระหว่างอัตราผลตอบแทนของกองทุนรวมกับอัตราผลตอบแทนที่ปราศจากความเสี่ยง (risk-free rate) เปรียบเทียบกับค่าเบี่ยงเบนมาตรฐาน (standard deviation) ของกองทุนรวม ค่า Sharpe Ratio สะท้อนถึงอัตราผลตอบแทนที่กองทุนรวมควรได้รับเพิ่มขึ้นเพื่อชดเชยกับความเสี่ยงที่กองทุนรวมรับมา โดยกองทุนรวมที่มีค่า Sharpe Ratio สูงกว่าจะเป็นกองทุนที่มีประสิทธิภาพในการบริหารจัดการลงทุนที่ดีกว่า เนื่องจากได้รับผลตอบแทนส่วนเพิ่มที่สูงกว่าภายใต้ระดับความเสี่ยงเดียวกัน

**Alpha** ผลตอบแทนส่วนเกินของกองทุนรวมเมื่อเปรียบเทียบกับดัชนีชี้วัด (benchmark) โดยค่า Alpha ที่สูง หมายถึง กองทุนสามารถสร้างผลตอบแทนได้สูงกว่าดัชนีชี้วัด ซึ่งเป็นผลจากประสิทธิภาพของผู้จัดการกองทุนในการคัดเลือกหรือหาจังหวะเข้าลงทุนในหลักทรัพย์ได้อย่างเหมาะสม

**Beta** ระดับและทิศทางของการเปลี่ยนแปลงของอัตราผลตอบแทนของหลักทรัพย์ในพอร์ตการลงทุน โดยเปรียบเทียบกับอัตราการเปลี่ยนแปลงของตลาด Beta น้อยกว่า 1 แสดงว่าหลักทรัพย์ในพอร์ตการลงทุนมีการเปลี่ยนแปลงของอัตราผลตอบแทนน้อยกว่าการเปลี่ยนแปลงของอัตราผลตอบแทนของกลุ่มหลักทรัพย์ของตลาด Beta มากกว่า 1 แสดงว่า หลักทรัพย์ในพอร์ตการลงทุนมีการเปลี่ยนแปลงของอัตราผลตอบแทนมากกว่าการเปลี่ยนแปลงของอัตราผลตอบแทนของกลุ่มหลักทรัพย์ของตลาด

**Tracking Error** อัตราผลตอบแทนของกองทุนมีประสิทธิภาพในการเลียนแบบดัชนีชี้วัด โดยหาก tracking error ต่ำ หมายถึงกองทุนรวมมีประสิทธิภาพในการสร้างผลตอบแทนให้ใกล้เคียงกับดัชนีชี้วัด กองทุนรวมที่มีค่า tracking error สูง จะมีอัตราผลตอบแทนโดยเฉลี่ยห่างจากดัชนีชี้วัดมากขึ้น

**Yield to Maturity** อัตราผลตอบแทนจากการลงทุนในตราสารหนี้โดยถือจนครบกำหนดอายุ ซึ่งคำนวณจากดอกเบี้ยที่จะได้รับในอนาคตตลอดอายุตราสารและเงินต้นที่จะได้รับคืนนำมาคิดลดเป็นมูลค่าปัจจุบัน โดยใช้ตัวอัตราผลตอบแทนของกองทุนรวมตราสารหนี้ คำนวณจากค่าเฉลี่ยถ่วงน้ำหนักของ Yield to Maturity ของตราสารหนี้แต่ละตัวที่กองทุนมีการลงทุน และเนื่องจาก Yield to Maturity มีหน่วยมาตรฐานเป็นเปอร์เซ็นต์ต่อปี จึงสามารถนำไปใช้เปรียบเทียบอัตราผลตอบแทนระหว่างกองทุนรวมตราสารหนี้ที่มีนโยบายถือครองตราสารหนี้จนครบกำหนดอายุและมีลักษณะการลงทุนที่ใกล้เคียงกันได้

บริษัทหลักทรัพย์จัดการกองทุน กรุงศรี จำกัด

ที่อยู่ 898 อาคารเพลินจิตทาวเวอร์ ชั้น 1-2 โชนเอ ชั้น 12 ชั้น 18 โชนบี

ถนนเพลินจิต แขวงลุมพินี เขตปทุมวัน กรุงเทพฯ 10330

โทรศัพท์ 0-2657-5757 โทรสาร 0-2657-5777

เว็บไซต์: www.krungsriasset.com