

หนังสือชี้ชวนสรุปข้อมูลสำคัญ



กองทุนเปิดฟิลลิป ตราสารทุน
PHILLIP EQUITY FUND: PEQ
กองทุนรวมตราสารทุน (Equity Fund)
ไม่มีการลงทุนในต่างประเทศ

บริษัทหลักทรัพย์จัดการกองทุนรวม ฟิลลิป จำกัด
การเข้าร่วมการต่อต้านทุจริต : ไม่ได้เข้าร่วม CAC /
ไม่มีบริษัทแม่ดูแลให้ทำตามกฎหมาย



คุณกำลังจะลงทุนอะไร?



กองทุนรวมนี้เหมาะกับใคร?



คุณต้องระวังอะไรเป็นพิเศษ?



สัดส่วนของประเภททรัพย์สินที่ลงทุน



ค่าธรรมเนียม



ผลการดำเนินงาน



ข้อมูลอื่น ๆ

การลงทุนในกองทุนรวม **ไม่ใช่** การฝากเงิน



คุณกำลังจะลงทุนอะไร?

นโยบายการลงทุน : กองทุนเปิด ฟิลลิป ตราสารทุน (PEQ) เป็นกองทุนมีนโยบายลงทุนในตราสารแห่งทุนของบริษัทจดทะเบียนในตลาดหลักทรัพย์แห่งประเทศไทยและหรือตลาดหลักทรัพย์ เอ็ม เอ ไอ (mai) โดยเฉลี่ยในรอบปีบัญชีไม่น้อยกว่าร้อยละ 80 ของมูลค่าทรัพย์สินสุทธิของกองทุน และ/หรือ กองทุนอาจลงทุนในหลักทรัพย์หรือทรัพย์สินอื่นตามที่คณะกรรมการ ก.ล.ต. หรือสำนักงานคณะกรรมการ ก.ล.ต. กำหนดให้มีไว้เป็นทรัพย์สินของกองทุน

ทั้งนี้ กองทุนไม่มีนโยบายลงทุนในต่างประเทศ สัญญาซื้อขายล่วงหน้า (Derivatives) และสัญญาซื้อขายล่วงหน้าแฝง (Structured Note)

กลยุทธ์ในการบริหารกองทุน : มุ่งหวังให้ผลประกอบการสูงกว่าดัชนีชี้วัด (Active Management)



กองทุนรวมนี้เหมาะกับใคร?

- ผู้ลงทุนที่สามารถรับความผันผวนของราคาหุ้นที่กองทุนรวมไปลงทุน ซึ่งอาจจะปรับตัวสูงเพิ่มขึ้นหรือ ลดลงจนต่ำกว่ามูลค่าที่ลงทุนและทำให้ขาดทุนได้
- ผู้ที่สามารถลงทุนในระยะกลางถึงระยะยาว โดยคาดหวังผลตอบแทนในระยะยาวดีกว่าการลงทุนในตราสารหนี้ทั่วไป

กองทุนรวมนี้ไม่เหมาะกับใคร

- ผู้ลงทุนที่เน้นการได้รับผลตอบแทนในจำนวนเงินที่แน่นอน หรือรักษาเงินต้นให้ครบ



ทำอย่างไรหากยังไม่เข้าใจนโยบาย และความเสี่ยงของกองทุนนี้

- อ่านหนังสือชี้ชวนฉบับเต็ม หรือสอบถามผู้สนับสนุนการขายและบริษัทจัดการ
- อย่าลงทุนหากไม่เข้าใจลักษณะและความเสี่ยงของกองทุนรวมนี้ดีพอ

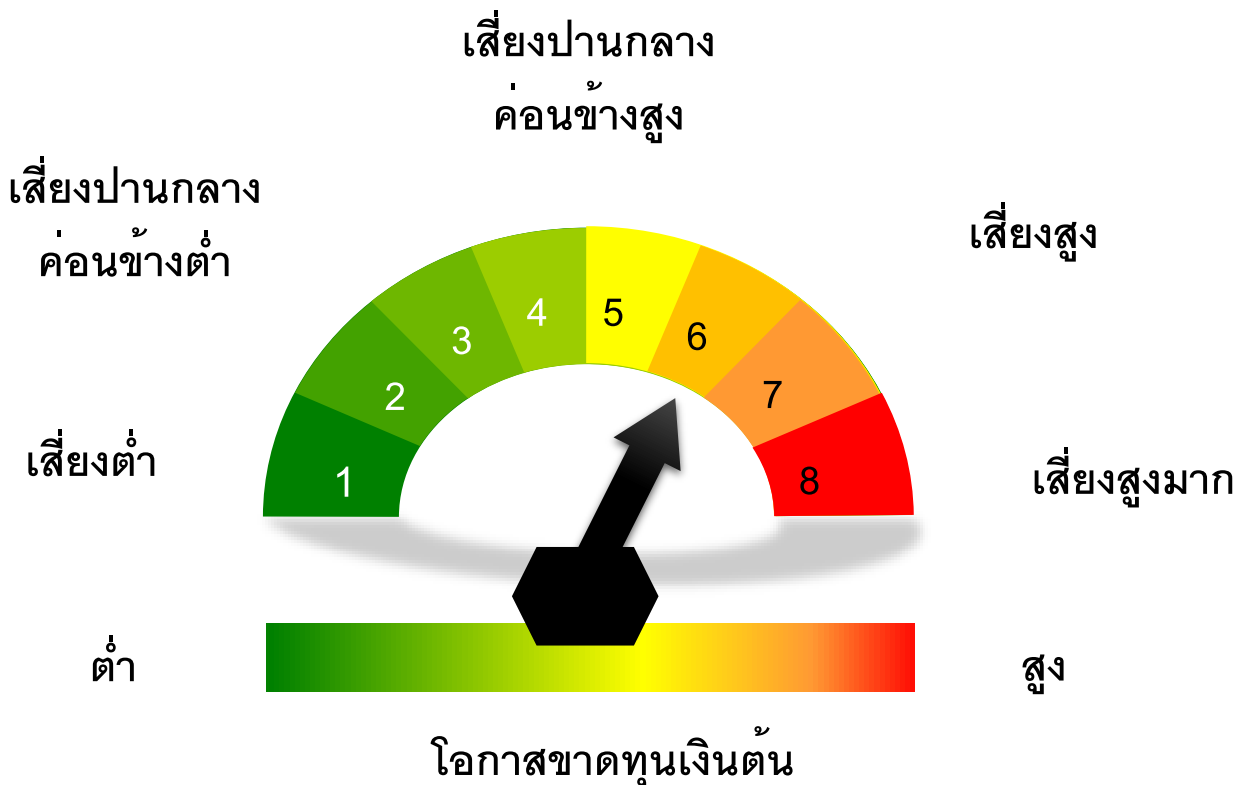


คุณต้องระวังอะไรเป็นพิเศษ?

คำเตือนที่สำคัญ

- ในกรณีที่มีแนวโน้มว่าจะมีการขายคืนหน่วยลงทุนเกิน 2 ใน 3 ของจำนวนหน่วยลงทุนที่จำหน่ายได้แล้วทั้งหมด บริษัทจัดการอาจใช้ดุลยพินิจในการเลิกกองทุนรวม และอาจยกเลิกคำสั่งซื้อขายหน่วยลงทุนที่ได้รับไว้แล้วหรือหยุดรับคำสั่งดังกล่าวไว้

แผนภาพแสดงตำแหน่งความเสี่ยงของกองทุนรวม



ปัจจัยความเสี่ยงที่สำคัญ

- ความเสี่ยงจากความผันผวนของมูลค่าหน่วยลงทุน (Market Risk)

ความผันผวนของผลการดำเนินงาน (SD)

≤ 5%	5 – 10 %	10 – 15 %	15 – 25 %	> 25 %
ความเสี่ยงต่ำ				ความเสี่ยงสูง

กลุ่มหุ้นที่เน้นลงทุน

general	large cap	mid/small	sector
ความเสี่ยงต่ำ			ความเสี่ยงสูง

- ความเสี่ยงจากการลงทุนกระจุกตัว (high concentration risk)

การกระจุกตัวลงทุนใน ผู้ออกตราสารรวม

≤ 10%	10 % – 20 %	20 % – 50 %	50 % – 80 %	> 80 %
ความเสี่ยงต่ำ				ความเสี่ยงสูง

ความเสี่ยงจากการลงทุนกระจุกตัวในหมวดอุตสาหกรรมรวม (High Sector Concentration Risk)

≤ 20%	20 – 50%	50 – 80%	> 80%
ความเสี่ยงต่ำ			ความเสี่ยงสูง

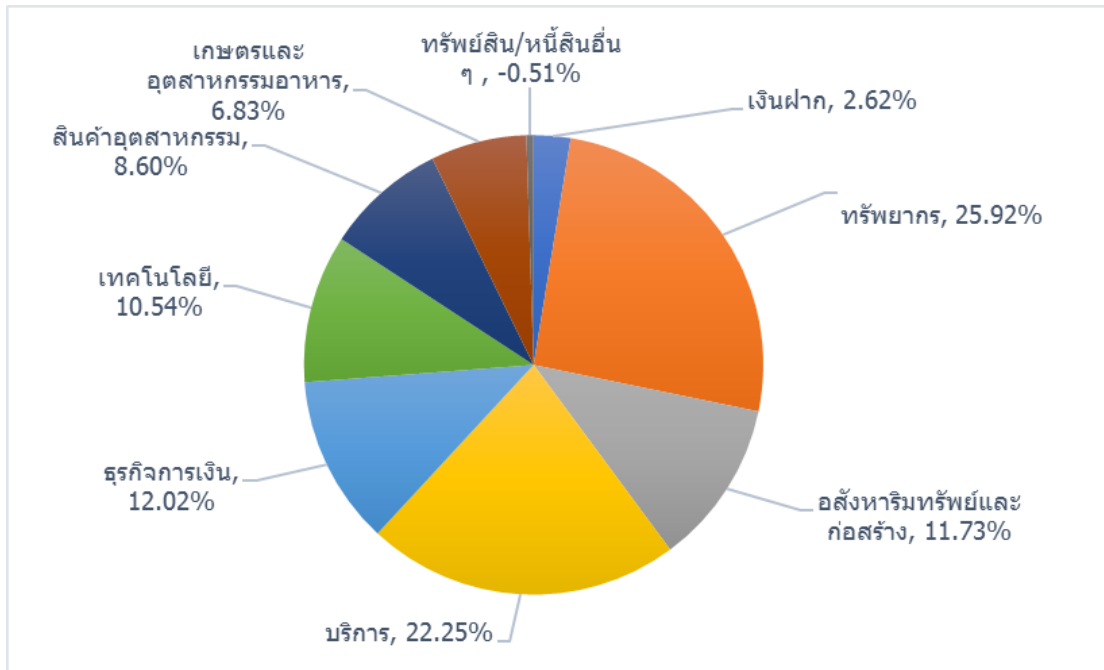
หมายเหตุ :

- พิจารณาจากการลงทุนกระจุกตัวในหมวดอุตสาหกรรมใดอุตสาหกรรมหนึ่งมากกว่า 20% ของ NAV รวมกัน
- หมวดอุตสาหกรรมที่กระจุกตัวลงทุน : พลังงานและสาธารณูปโภค 25.92%

การลงทุนกระจุก	ต่ำ				สูง
ตัวรายประเทศ	≤ 20%	20 – 50%	50 – 80%	> 80%	
รวม					



สัดส่วนของประเภททรัพย์สินที่ลงทุน



ชื่อหลักทรัพย์ที่มีมูลค่าลงทุนสูงสุด 5 อันดับแรก

หมายเหตุ : เป็นข้อมูล ณ วันที่ 30 ธันวาคม 2563 ทั้งนี้สามารถดูข้อมูลที่เป็นปัจจุบันได้ที่ <http://www.phillipasset.co.th>

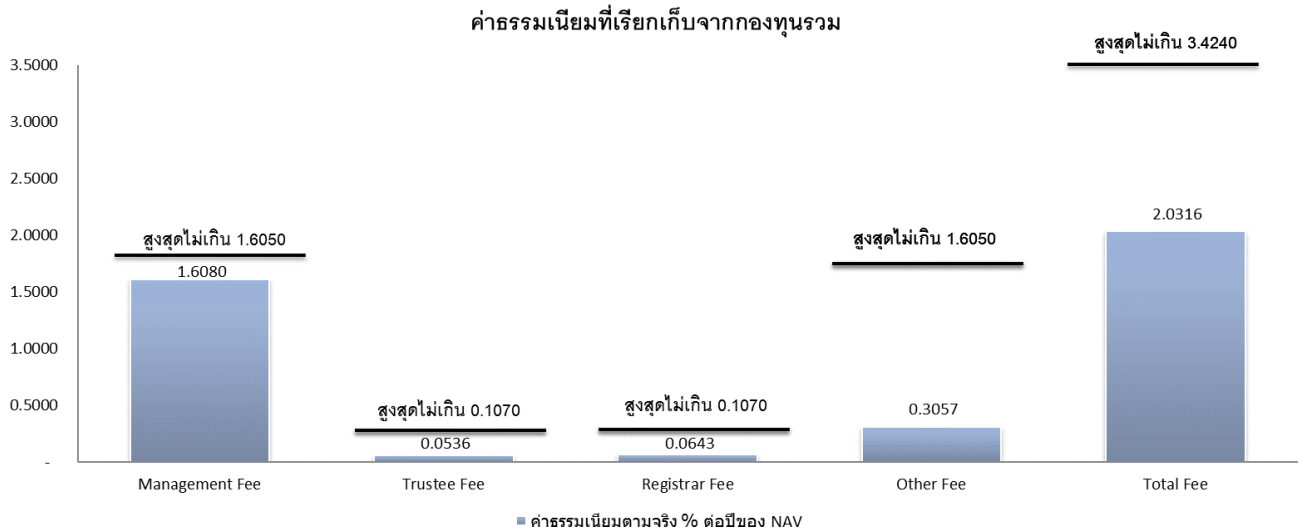
ผู้ออกตราสาร	สัดส่วน
บริษัท ปตท. จำกัด (มหาชน)	5.56%
บริษัท พลังงานบริสุทธิ์ จำกัด (มหาชน)	5.47%
บริษัท ศรีสวัสดิ์ คอร์ปอเรชั่น จำกัด (มหาชน)	5.01%
บริษัท พีทีที โกลบอล เคมิคอล จำกัด (มหาชน)	4.51%
บริษัท ซีพี ออลล์ จำกัด (มหาชน)	4.12%



ค่าธรรมเนียม

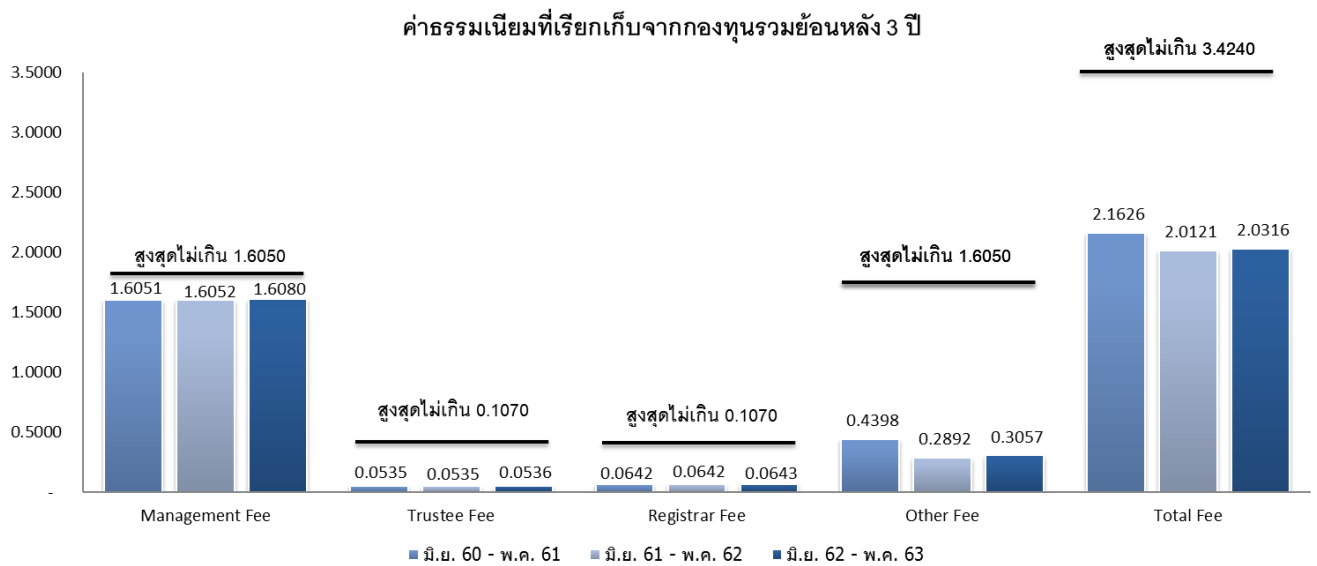
*ค่าธรรมเนียมมีผลกระทบต่อผลตอบแทนที่คุณจะได้รับ
ดังนั้น คุณควรพิจารณาการเรียกเก็บค่าธรรมเนียมดังกล่าวก่อนการลงทุน *

ค่าธรรมเนียมที่เรียกเก็บจากกองทุนรวม (% ต่อปีของ NAV)



- ♦ อัตราค่าธรรมเนียมค่าใช้จ่ายอื่นๆ เป็นอัตราที่เรียกเก็บจริงสิ้นรอบปีบัญชีล่าสุด
- ♦ ค่าธรรมเนียมดังกล่าวรวมภาษีมูลค่าเพิ่ม ภาษีธุรกิจเฉพาะหรือภาษีอื่นใดแล้ว
- ♦ ค่าธรรมเนียมการจัดการที่เรียกเก็บจริง ซึ่งแสดงเกินกว่าอัตราที่ระบุไว้ในโครงการ เกิดจากวิธีการคำนวณ ทั้งนี้ ในการเรียกเก็บจริงของค่าธรรมเนียมดังกล่าว บริษัทจัดการจะเรียกเก็บจริงไม่เกินอัตราตามที่โครงการระบุไว้

ค่าธรรมเนียมที่เรียกเก็บจากกองทุนรวมย้อนหลัง 3 ปี (% ต่อปีของ NAV)



- ◆ ค่าธรรมเนียมดังกล่าวรวมภาษีมูลค่าเพิ่ม ภาษีธุรกิจเฉพาะหรือภาษีอื่นใดแล้ว
- ◆ ค่าธรรมเนียมการจัดการที่เรียกเก็บจริง ซึ่งแสดงเกินกว่าอัตราที่ระบุไว้ในโครงการ เกิดจากวิธีการคำนวณ ทั้งนี้ ในการเรียกเก็บจริงของค่าธรรมเนียมดังกล่าว บริษัทจัดการจะเรียกเก็บจริงไม่เกินอัตราตามที่โครงการระบุไว้

ค่าธรรมเนียมที่เรียกเก็บจากผู้ถือหน่วย (% ของมูลค่าซื้อขาย)

รายการ	อัตราตาม โครงการ [% Unit Value]	เรียกเก็บจริง [% Unit Value] [3 ปีที่ผ่านมา]	เรียกเก็บจริง [% Unit Value] [2 ปีที่ผ่านมา]	เรียกเก็บจริง [% Unit Value] [1 ปีที่ผ่านมา]
ค่าธรรมเนียมการขาย (Front-end Fee)	ไม่เกินร้อยละ 1.00	1.00 (ปัจจุบันยกเว้น)	1.00 (ปัจจุบันยกเว้น)	1.00 (ปัจจุบันยกเว้น)
ค่าธรรมเนียมการรับซื้อคืน (Back-end Fee)	ไม่มี	ไม่มี	ไม่มี	ไม่มี
ค่าธรรมเนียมการสับเปลี่ยน (Switching Fee)				
- กรณีเป็นกองทุนปลายทาง (Switching In)	ไม่มี	ไม่มี	ไม่มี	ไม่มี
- กรณีเป็นกองทุนต้นทาง (Switching Out)	ไม่มี	ไม่มี	ไม่มี	ไม่มี
ค่าธรรมเนียมการโอนหน่วยลงทุน	ตามที่นาย ทะเบียนเรียกเก็บ	ตามที่นาย ทะเบียนเรียกเก็บ	ตามที่นาย ทะเบียนเรียกเก็บ	ตามที่นาย ทะเบียนเรียกเก็บ

หมายเหตุ : ค่าธรรมเนียมดังกล่าวรวมภาษีมูลค่าเพิ่ม ภาษีธุรกิจเฉพาะหรือภาษีอื่นใดแล้ว

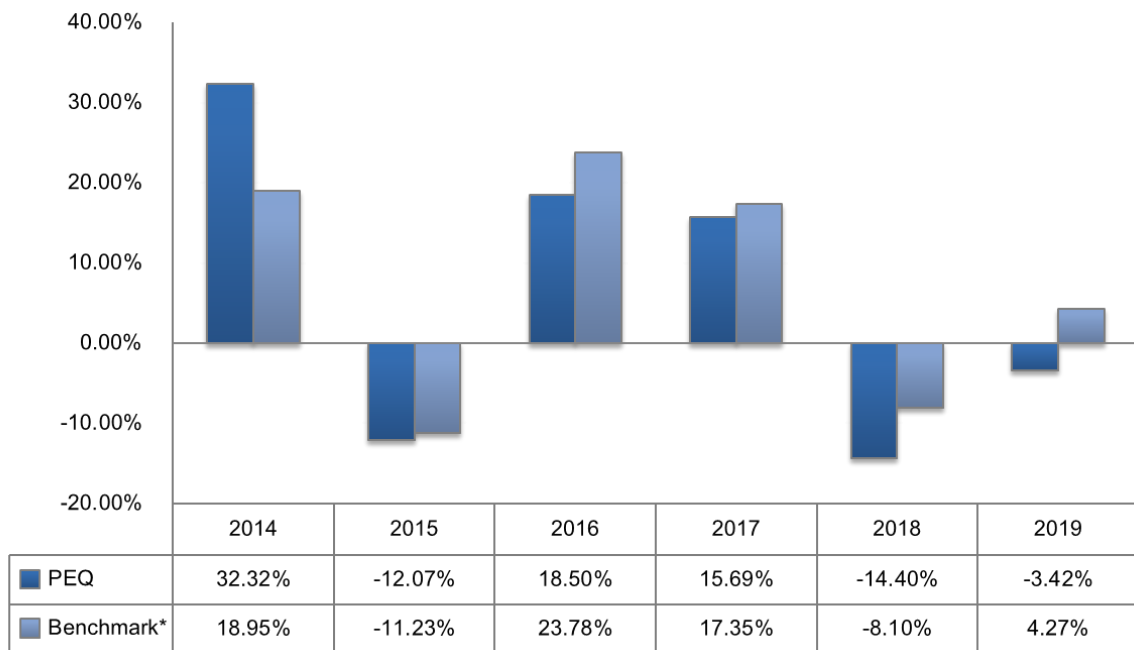


ผลการดำเนินงานในอดีต

*ผลการดำเนินงานในอดีต มิได้เป็นสิ่งยืนยันถึงผลการดำเนินงานในอนาคต *

1. ดัชนีชี้วัด คือ Benchmark: SET Total Return Index

2. แบบย้อนหลังตามปีปฏิทิน



หมายเหตุ : หากกองทุนรวมมีผลดำเนินงานตั้งแต่วันจัดตั้งกองทุนรวมไม่ครบ 1 ปีปฏิทิน จะแสดงผลการดำเนินงานตั้งแต่จัดตั้งกองทุนรวมจนถึงวันทำการสุดท้ายของปีปฏิทินแรก

3. กองทุนนี้เคยมีผลขาดทุนสูงสุดในช่วงเวลา 5 ปี คือ -48.08%

4. ความผันผวนของผลการดำเนินงาน(standard deviation) คือ

16.87% ต่อปี

5. ประเภทกองทุนรวมเพื่อใช้เปรียบเทียบผลการดำเนินงาน ณ จุด

ขาย คือ Equity General

6. ผลการดำเนินงานย้อนหลังแบบปักหมุด ณ 30 ธันวาคม 2563

*สามารถดูข้อมูลที่เป็นปัจจุบันได้ที่ <http://www.phillipasset.co.th>

Fund	YTD 30 Dec 19	3M 30 Sep 20	Percen tile	6M 30 Jun 20	Percen tile	1Y 30 Dec 19	Percen tile	3Y 29 Dec 17	Percen tile	5Y 30 Dec 15	Percen tile	Inception 19 Jul 13
PEQ	-15.15%	13.68%	50 th	2.51%	75 th	-15.12%	95 th	-11.12%	95 th	-0.77%	95 th	-0.95%
Benchmark*	-5.24%	17.37%	25 th	9.13%	25 th	-5.23%	25 th	-3.15%	25 th	5.70%	25 th	2.93%
PEQ (SD)	29.18%	21.48%	50 th	17.91%	50 th	29.18%	75 th	19.92%	75 th	16.87%	75 th	16.56%
Benchmark* (SD)	29.92%	22.99%	75 th	19.12%	75 th	29.92%	75 th	19.34%	50 th	16.53%	75 th	16.07%

*Benchmark: SET Total Return Index

Unit: % p.a. (Holding period return: YTD, 3 Months and 6 Months)

หมายเหตุ : ร้อยละต่อปี

วิธีการคำนวณผลการดำเนินงานของกองทุนรวมเป็นไปตามมาตรฐานการวัดผลการดำเนินการของกองทุนรวมของสมาคมบริษัท

จัดการลงทุน คุณสามารถดูข้อมูลที่เป็นปัจจุบันได้ที่ www.phillipasset.co.th

ตารางแสดงผลการดำเนินงานของกลุ่ม Equity General ณ วันที่ 30 ธันวาคม 2563

AIMC Category	Peer Percentile	Return (%)						Standard Deviation (%)					
		3M	6M	1Y	3Y	5Y	10Y	3M	6M	1Y	3Y	5Y	10Y
Equity General	5th Percentile	18.01	13.88	0.53	-1.90	5.75	7.36	16.76	14.65	22.09	14.41	12.96	12.48
	25th Percentile	14.70	8.31	-6.71	-4.87	3.71	5.81	19.60	17.64	26.91	18.25	15.35	16.06
	50th Percentile	12.29	3.64	-10.27	-6.83	2.29	4.88	22.10	19.01	28.41	19.78	16.54	16.50
	75th Percentile	10.34	1.61	-13.57	-8.06	0.91	3.62	23.30	20.13	29.99	20.79	17.60	17.10
	95th Percentile	5.61	-0.71	-17.41	-11.96	-1.18	2.08	25.83	21.89	33.79	22.84	18.62	18.15

ข้อตกลงและเงื่อนไขของข้อมูลเปรียบเทียบผลการดำเนินงานแบบเปอร์เซ็นต์ไทล์ (Disclaimer of Peer group Fund Performance)

- ผลการดำเนินงานในอดีตของกองทุน มิได้เป็นสิ่งยืนยันถึงผลการดำเนินงานในอนาคต
- ผู้ลงทุนสามารถดูข้อมูลฉบับเต็มได้ที่ <http://www.phillipasset.co.th>
- ผลการดำเนินงานของกองทุนที่การเปรียบเทียบแบ่งตามประเภทกองทุนรวมภายใต้ข้อกำหนดของสมาคมบริษัทจัดการลงทุน โดยกองทุนที่จะถูกเปรียบเทียบผลการดำเนินงานในแต่ละช่วงเวลากับกองทุนประเภทเดียวกันในระดับเปอร์เซ็นต์ไทล์ (Percentiles) ต่างๆ โดยแบ่งออกเป็น
 - 5th Percentile แสดงผลการดำเนินงานของกองทุนอันดับที่ 5 เปอร์เซ็นต์ไทล์
 - 25th Percentile แสดงผลการดำเนินงานของกองทุนอันดับที่ 25 เปอร์เซ็นต์ไทล์
 - 50th Percentile แสดงผลการดำเนินงานของกองทุนอันดับที่ 50 เปอร์เซ็นต์ไทล์
 - 75th Percentile แสดงผลการดำเนินงานของกองทุนอันดับที่ 75 เปอร์เซ็นต์ไทล์
 - 95th Percentile แสดงผลการดำเนินงานของกองทุนอันดับที่ 95 เปอร์เซ็นต์ไทล์
- ผลตอบแทนที่มีอายุเกินหนึ่งปีนั้นมีการแสดงเป็นผลตอบแทนต่อปี

เมื่อผู้ลงทุนทราบผลตอบแทนของกองทุนที่ลงทุน สามารถนำไปเปรียบเทียบกับเปอร์เซ็นต์โกลด์ตามตาราง จะทราบว่ากองทุนที่ลงทุนนั้นอยู่ในช่วงที่เท่าใดของประเภทกองทุนรวมนั้น

*สามารถดูข้อมูลเพิ่มเติมได้ที่ <http://www.phillipasset.co.th>



ข้อมูลอื่น ๆ

นโยบายการจ่ายเงินปันผล	ไม่มีการจ่ายเงินปันผล		
ผู้ดูแลผลประโยชน์	ธนาคาร สแตนดาร์ดชาร์เตอร์ด (ไทย) จำกัด (มหาชน)		
วันที่จดทะเบียน	19 กรกฎาคม 2556		
อายุโครงการ	ไม่กำหนด		
ชื่อและขายคืนหน่วยลงทุน	<p><u>วันทำการซื้อ</u> : ทุกวันทำการ 08:30 – 15:30 น.</p> <p>มูลค่าขั้นต่ำของการซื้อครั้งแรก : 500 บาท</p> <p>มูลค่าขั้นต่ำของการซื้อครั้งถัดไป : 500 บาท</p> <p><u>วันทำการขายคืน</u> : ทุกวันทำการ 08:30 – 15:00 น.</p> <p>มูลค่าขั้นต่ำของการขายคืน : ไม่กำหนด</p> <p>ยอดคงเหลือขั้นต่ำ : ไม่กำหนด</p> <p>ระยะเวลาการรับเงินค่าขายคืน : ไม่เกิน T+5 วันทำการ (ปัจจุบัน T+3 วันทำการ)</p> <p>คุณสามารถตรวจสอบมูลค่าทรัพย์สินรายวันได้ที่ทำการบริษัทจัดการ / ผู้สนับสนุน การขายหรือรับซื้อคืนหน่วยลงทุนทุกแห่ง / http://www.phillipasset.co.th</p>		
รายชื่อผู้จัดการกองทุน	ชื่อ - นามสกุล	ขอบเขตหน้าที่	วันที่เริ่มบริหารกองทุนรวมนี้
	คุณติยะชัย กั๊วะ เอินน์ ซอง	ผู้จัดการกองทุน	2 พฤษภาคม 2561
	คุณประเวช โอฟารริกสุภักดิ์	ผู้จัดการกองทุน	29 พฤศจิกายน 2559
อัตราส่วนหมุนเวียนการลงทุนของกองทุนรวม (PTR)	<p>0.80 เท่า</p> <p>[คำอธิบายอัตราส่วนหมุนเวียนการลงทุนของกองทุนรวม (PTR) : คำนวณจากมูลค่าที่ต่ำกว่าระหว่างผลรวมของมูลค่าการซื้อทรัพย์สินกับผลรวมของมูลค่าการขายทรัพย์สินที่กองทุนรวมลงทุนในรอบระยะเวลาบัญชีที่ผ่านมาหารด้วยมูลค่าทรัพย์สินสุทธิเฉลี่ยของกองทุนรวมในรอบระยะเวลาบัญชีเดียวกัน เพื่อให้ผู้ลงทุนทราบถึงปริมาณการซื้อขายทรัพย์สินของกองทุน และสะท้อนกลยุทธ์การลงทุนของผู้จัดการกองทุนได้ดียิ่งขึ้น]</p>		

<p>ผู้สนับสนุนการขาย หรือรับซื้อคืน</p>	<p>บมจ.หลักทรัพย์ เคจีไอ (ประเทศไทย) โทร 0-2658-8888 ต่อ 8942 ถึง 44 บมจ.หลักทรัพย์ ซีจีเอส ซีไอเอ็มบี (ประเทศไทย) โทร 0-2627-3100 ต่อ 1388 บมจ.หลักทรัพย์ ฟิลลิป (ประเทศไทย) โทร 0-2635-1700 ต่อ 775 , 779 บจ.หลักทรัพย์ เคที ซีมิโก้ โทร 0-2695-5847-9 บมจ.หลักทรัพย์ โนมูระ พัฒนสิน โทร 0-2635-5000 , 0-2284-6000 บมจ.หลักทรัพย์ เออีซี โทร 0-2659-3370 บลน.เวิร์ธ เมจิก จำกัด โทร 0-2861-5508 บลน.เวลท์ รีพับลิค จำกัด โทร 0-2266-6697 บลน.อินฟินิตี จำกัด โทร 0-2238-3988 บมจ.หลักทรัพย์ ภัทร โทร 0-2305-9000 บมจ.หลักทรัพย์ ยูโอบี เคย์เฮียน (ประเทศไทย) โทร 0-2659-2815 บมจ.หลักทรัพย์คันทรี กรุ๊ป โทร 0-2205-7000 ต่อ 8888 บมจ.หลักทรัพย์ธนชาติ โทร 0-2217-8852 บมจ.หลักทรัพย์อาร์เอชบี (ประเทศไทย) โทร 0-2862-9999 ธนาคารไอซีบีซี (ไทย) จำกัด (มหาชน) โทร 0-2663-9682 บลจ.เมอร์ชั่น พาร์ทเนอร์ จำกัด โทร 0-2231-8555 บมจ.หลักทรัพย์เมย์แบงก์ กิมเอ็ง (ประเทศไทย) โทร 0-2658-6300 บมจ.ฟินันเซีย ไซรัส โทร 0-2658-9100 บลน.ฟินโนมีนา จำกัด โทร 0-2-026-5100 บมจ.ฟิลลิปประกันชีวิต โทร 0-2022-5800 บมจ.เมอร์ชั่น พาร์ทเนอร์ โทร 0-2117-7878 บล.เอสบีไอ ไทย ออนไลน์ จำกัด โทร 0-2022-1499 บล.เอเชีย พลัส จำกัด โทร 0-2680-1000 , 0-2680-1111</p>
<p>ติดต่อสอบถามรับหนังสือ ชี้ชวนหรือร้องเรียน</p>	<p>บริษัทหลักทรัพย์จัดการกองทุนรวม ฟิลลิป จำกัด ที่อยู่ : 849 อาคารรวิวัฒน์ ชั้น 22 ถนนสีลม แขวงสีลม เขตบางรัก กรุงเทพฯ 10500 โทรศัพท์ : 0-2635-3033 FAX : 0-2635-3040 Website: http://www.phillipasset.co.th Email: pamc@phillip.co.th</p>
<p>ธุรกรรมที่อาจก่อให้เกิด ความขัดแย้งทาง ผลประโยชน์</p>	<p>คุณสามารถตรวจสอบธุรกรรมที่อาจก่อให้เกิดความขัดแย้งทางผลประโยชน์ ได้ที่ http://www.phillipasset.co.th</p>

- การลงทุนในหน่วยลงทุนไม่ใช่การฝากเงิน รวมทั้งไม่ได้อยู่ภายใต้ความคุ้มครองของสถาบันคุ้มครองเงินฝาก จึงมีความเสี่ยงจากการลงทุนซึ่งผู้ลงทุนอาจไม่ได้รับเงินลงทุนคืนเต็มจำนวน
- ได้รับอนุมัติจัดตั้ง และอยู่ภายใต้การกำกับดูแลของสำนักงาน ก.ล.ต.
- การพิจารณาหนังสือชี้ชวนในการเสนอขายหน่วยลงทุนของกองทุนรวมนี้มีได้เป็นการแสดงว่าสำนักงาน ก.ล.ต. ได้รับรองถึงความถูกต้องของข้อมูลในหนังสือชี้ชวนของกองทุนรวม หรือได้ประกันราคาหรือผลตอบแทนของหน่วยลงทุนที่เสนอขายนั้น ทั้งนี้ บริษัทจัดการกองทุนรวมได้สอบทานข้อมูลในหนังสือชี้ชวนส่วนสรุปข้อมูลสำคัญ ณ วันที่ 30 ธันวาคม 2563 แล้วด้วยความระมัดระวังในฐานะผู้รับผิดชอบในการดำเนินการของกองทุนรวมและขอรับรองว่าข้อมูลดังกล่าวถูกต้องไม่เป็นเท็จ และไม่ทำให้ผู้อื่นสำคัญผิด

คำอธิบายแผนภาพมิติความเสี่ยง

ความเสี่ยงจากความผันผวนของมูลค่าหน่วยลงทุน (Market Risk) :

กรณีกองทุนรวมตราสารทุน : หมายถึง ความเสี่ยงที่มูลค่าของหลักทรัพย์ที่กองทุนรวมลงทุนจะเปลี่ยนแปลงเพิ่มขึ้นหรือลดลงจากปัจจัยภายนอก เช่น สภาวะเศรษฐกิจการลงทุน ปัจจัยทางการเมืองทั้งในและต่างประเทศ เป็นต้น ซึ่งพิจารณาได้จากค่า Standard Deviation (SD) ของกองทุนรวม หากกองทุนมีค่า SD สูง แสดงว่ากองทุนรวมมีความผันผวนจากการเปลี่ยนแปลงของราคาหลักทรัพย์สูง

ความเสี่ยงจากการลงทุนกระจุกตัวในหมวดอุตสาหกรรมใดอุตสาหกรรมหนึ่ง (Sector Concentration Risk) :

(1) ความเสี่ยงจากการลงทุนกระจุกตัวในผู้ออกตราสารรายใดรายหนึ่ง (High Issuer Concentration Risk) เกิดจากกองทุนลงทุนในผู้ออกตราสารรายใดๆ มากกว่า 10% ของ NAV รวมกัน ซึ่งหากเกิดเหตุการณ์ที่ส่งผลกระทบต่อการดำเนินงาน ฐานะทางการเงิน หรือความมั่นคงของผู้ออกตราสารรายดังกล่าว กองทุนอาจมีผลการดำเนินงานที่ผันผวนมากกว่ากองทุนที่กระจายการลงทุนในหลายผู้ออกตราสาร

(2) ความเสี่ยงจากการลงทุนกระจุกตัวในหมวดอุตสาหกรรมใดอุตสาหกรรมหนึ่ง (Sector Concentration Risk) เกิดจากกองทุนลงทุนในบางหมวดอุตสาหกรรมมากกว่า 20% ของ NAV รวมกัน ซึ่งหากเกิดเหตุการณ์ที่ส่งผลกระทบต่ออุตสาหกรรมนั้น กองทุนดังกล่าวอาจมีผลการดำเนินงานที่ผันผวนมากกว่ากองทุนที่กระจายการลงทุนในหลายหมวดอุตสาหกรรม

(3) ความเสี่ยงจากการกระจุกตัวลงทุนในประเทศใดประเทศหนึ่ง (Country Concentration Risk) เกิดจากการลงทุนในประเทศใดประเทศหนึ่งมากกว่า 20% ของ NAV รวมกัน ซึ่งหากเกิดเหตุการณ์ที่ส่งผลกระทบต่อประเทศดังกล่าว เช่น การเมือง เศรษฐกิจ สังคม เป็นต้น กองทุนดังกล่าวอาจมีผลการดำเนินงานที่ผันผวนมากกว่ากองทุนที่กระจายการลงทุนในประเทศ