

# หนังสือชี้ชวนส่วนสรุปข้อมูลสำคัญ



Your Partner in Investment

บริษัทหลักทรัพย์จัดการกองทุนรวม ฟิลลิป จำกัด  
[การเข้าร่วมการต่อต้านทุจริต : ไม่ได้เข้าร่วม CAC /  
ไม่มีบริษัทแม่ดูแลให้ทำตามกฎหมาย]

กองทุนเปิดฟิลลิปบริหารเงิน

PHILLIP CASH MANAGEMENT OPEN END FUND

: PCASH

กองทุนรวมตลาดเงิน

ไม่มีการลงทุนในต่างประเทศ



คุณกำลังจะลงทุนอะไร?



กองทุนรวมนี้เหมาะกับใคร?



คุณต้องระวังอะไรเป็นพิเศษ?



สัดส่วนของประเภททรัพย์สินที่ลงทุน



ค่าธรรมเนียม



ผลการดำเนินงาน



ข้อมูลอื่นๆ

การลงทุนในกองทุนรวม **ไม่ใช่** การฝากเงิน



## คุณกำลังจะลงทุนอะไร?

**นโยบายการลงทุน :** กองทุนเปิดฟิสิกส์บริหารเงิน (PCASH) เป็นกองทุนที่ลงในตราสารแห่งนี้ และ/หรือ เงินฝาก หรือตราสารการเงินอื่นใดที่มีกำหนดชำระคืนเมื่อทวงถาม หรือจะครบกำหนดชำระคืนไม่เกิน 397 วันนับแต่วันที่ลงทุน รวมทั้งหลักทรัพย์ หรือทรัพย์สินอื่น หรือการขาดอกผล โดยวิธีอื่นตามที่สำนักงาน ก.ล.ต. กำหนด หรือให้ความเห็นชอบให้ลงทุนได้ ทั้งนี้ กองทุนจะดำรงพอร์ตโฟลิโอ ดูเรชั่น (Portfolio Duration) ของกองทุน ณ ขณะใดขณะหนึ่งไม่เกิน 92 วัน กองทุนจะไม่ลงทุนในสัญญาซื้อขายล่วงหน้า และตราสารที่มีลักษณะของสัญญาซื้อขายล่วงหน้าแฝง (Structured Notes)

**กลยุทธ์ในการบริหารกองทุน :** มุ่งหวังให้ผลประกอบการสูงกว่าดัชนีชี้วัด (Active Management)



## กองทุนรวมนี้เหมาะกับใคร?

- ผู้ลงทุนที่คาดหวังผลตอบแทนที่ใกล้เคียงเงินฝาก และยอมรับผลตอบแทนที่อาจต่ำกว่ากองทุนรวมตราสารหนี้ทั่วไปได้
- ผู้ลงทุนที่ต้องการสภาพคล่องสูง
- ผู้ลงทุนที่ต้องการการลงทุนที่มีความเสี่ยงต่ำ

## กองทุนรวมนี้ไม่เหมาะกับใคร

- ผู้ลงทุนที่คาดหวังผลตอบแทนสูง



ทำอย่างไรหากยังไม่เข้าใจนโยบาย และความเสี่ยงของกองทุนนี้

- อ่านหนังสือชี้ชวนฉบับเต็ม หรือสอบถามผู้สนับสนุนการขายและบริษัทจัดการ
- **อย่าลงทุนหากไม่เข้าใจลักษณะและความเสี่ยงของกองทุนรวมนี้ดีพอ**

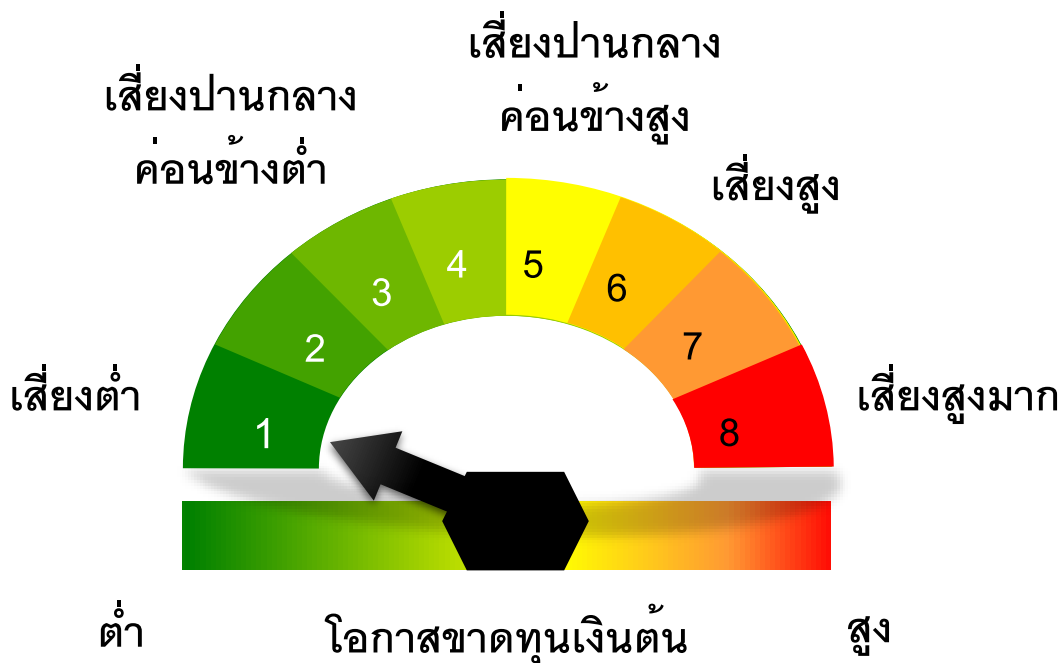


คุณต้องระวังอะไรเป็นพิเศษ?

## คำเตือนที่สำคัญ

- แม้อีกองทุนรวมตลาดเงินลงทุนได้เฉพาะทรัพย์สินที่มีความเสี่ยงต่ำ แต่ก็มีโอกาสขาดทุนได้

## แผนภาพแสดงตำแหน่งความเสี่ยงของกองทุนรวม



## ปัจจัยความเสี่ยงที่สำคัญ

ความเสี่ยงจากการผิดนัดชำระหนี้ของผู้ออกตราสาร (Credit Risk)

อันดับความน่าเชื่อถือ ส่วนใหญ่ของกองทุน	ความเสี่ยงต่ำ			ความเสี่ยงสูง	
	GOV/AAA	AA,A	BBB	ต่ำกว่า BBB	UNRATED

ความเสี่ยงจากความผันผวนของมูลค่าหน่วยลงทุน (Market Risk)

อายุเฉลี่ยของ ทรัพย์สินที่ลงทุน	ความเสี่ยงต่ำ				ความเสี่ยงสูง
	ต่ำกว่า 3 เดือน	3 เดือนถึง 1 ปี	1 ปี ถึง 3 ปี	1 ปี ถึง 5 ปี	มากกว่า 5 ปี

ความผันผวนของผลการ ดำเนินงาน (SD)	ความเสี่ยงต่ำ				ความเสี่ยงสูง
	≤ 5%	5 – 10 %	10 – 15 %	15 – 25 %	> 25 %

ความเสี่ยงจากการกระจุกตัวลงทุนในผู้ออกรายใดรายหนึ่ง (High Issuer Concentration Risk)

การกระจุกตัวลงทุนใน ผู้ออกตราสารรวม	ความเสี่ยงต่ำ				ความเสี่ยงสูง
	≤ 10%	10 % – 20 %	20 % – 50 %	50 % – 80 %	> 80 %

\*สามารถดูข้อมูลเพิ่มเติมได้ที่ <http://www.phillipasset.co.th>

## คำอธิบายแผนภาพมิติความเสี่ยง

ความเสี่ยงจากการผิดนัดชำระหนี้ของผู้ออกตราสาร (Credit Risk) : การพิจารณาจากอันดับความน่าเชื่อถือของตราสารที่ลงทุน (credit rating) ซึ่งเป็นข้อมูลบอกระดับความสามารถในการชำระหนี้ โดยพิจารณาจากผลการดำเนินงานที่ผ่านมาและฐานะการเงินของผู้ออกตราสาร credit rating ของหุ้นกู้ระยะยาวมีความหมายโดยย่อ ดังนี้

ระดับการลงทุน	Tris	Fltch	Moody's	S&P	คำอธิบาย
ระดับที่น่าลงทุน	AAA	AAA(thai)	Aaa	AAA	อันดับเครดิตสูงที่สุด มีความเสี่ยงต่ำที่สุดที่จะไม่สามารถชำระหนี้ได้ตามกำหนด
	AA	AA(thai)	Aa	AA	อันดับเครดิตรองลงมาและถือว่ามีความเสี่ยงต่ำมากที่จะไม่สามารถชำระหนี้ได้ตามกำหนด
	A	A(thai)	A	A	ความเสี่ยงต่ำที่จะไม่สามารถชำระหนี้ได้ตามกำหนด
	BBB	BBB(thai)	Baa	BBB	ความเสี่ยงปานกลางที่จะไม่สามารถชำระหนี้ได้ตามกำหนด
ระดับที่ต่ำกว่าน่าลงทุน	ต่ำกว่า BBB	ต่ำกว่า BBB(thai)	ต่ำกว่า Baa	ต่ำกว่า BBB	ความเสี่ยงสูงที่จะไม่สามารถชำระหนี้ได้ตามกำหนด

ความเสี่ยงจากความผันผวนของมูลค่าหน่วยลงทุน (Market Risk) :

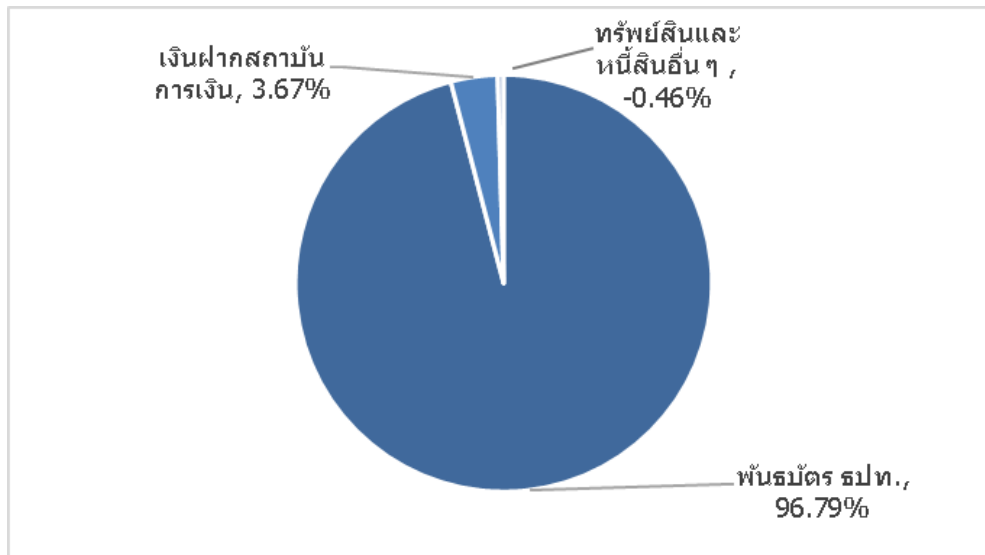
กรณีกองทุนรวมตราสารหนี้ : เกิดจากการเปลี่ยนแปลงของอัตราดอกเบี้ยซึ่งขึ้นกับปัจจัยภายนอก เช่น ปัจจัยทางการเมืองทั้งในและนอกประเทศ เป็นต้น โดยราคาตราสารหนี้จะเปลี่ยนแปลงในทิศทางตรงข้ามกับการเปลี่ยนแปลงของอัตราดอกเบี้ย เช่นหากอัตราดอกเบี้ยในตลาดเงินมีแนวโน้มปรับตัวสูงขึ้น อัตราดอกเบี้ยของตราสารหนี้ที่ออกใหม่ก็จะสูงขึ้นด้วย ดังนั้นราคาตราสารหนี้ที่ออกมาก่อนหน้านี้จะมีการซื้อขายในระดับราคาที่ต่ำลง โดยกองทุนรวมที่มีอายุเฉลี่ยของทรัพย์สินที่ลงทุน (Portfolio duration) สูง จะมีโอกาสเผชิญกับการเปลี่ยนแปลงของราคา มากกว่ากองทุนรวมที่มี Portfolio duration ต่ำกว่า

ความเสี่ยงจากการกระจุกตัวลงทุนในผู้ออกรายใดรายหนึ่ง (High Issuer Concentration Risk) : หมายถึง ความเสี่ยงที่พิจารณาจากการลงทุนแบบกระจุกตัวในตราสารของผู้ออกตราสาร คู่สัญญา หรือบุคคลอื่นที่มีภาระผูกพันตามตราสารหรือสัญญานั้น รายใดรายหนึ่งมากกว่า 10% ของ NAV



# สัดส่วนของประเภททรัพย์สินที่ลงทุน

% ของ NAV

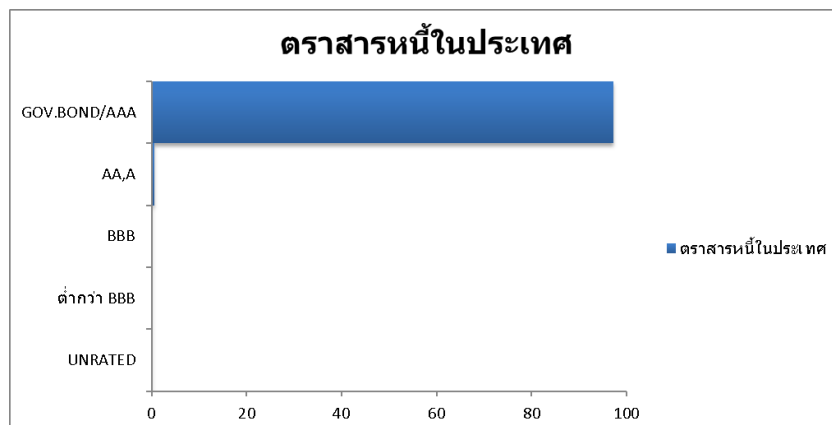


## ชื่อทรัพย์สินที่ลงทุนสูงสุด 5 อันดับแรก

ชื่อหลักทรัพย์	Credit Rating	% ต่อ NAV
พันธบัตรธนาคารแห่งประเทศไทย	GOV / AAA	96.79%
เงินฝาก ธนาคารอาร์ เอช บี จำกัด	AA	3.14%
เงินฝาก ธนาคาร ยูโอบี จำกัด (มหาชน)	AAA	0.53%

หมายเหตุ : เป็นข้อมูล ณ วันที่ 31 มีนาคม 2564 ทั้งนี้คุณสามารถดูข้อมูลที่เป็นปัจจุบันได้ที่ <http://www.phillipasset.co.th>

## น้ำหนักการลงทุนตามอันดับความน่าเชื่อถือ



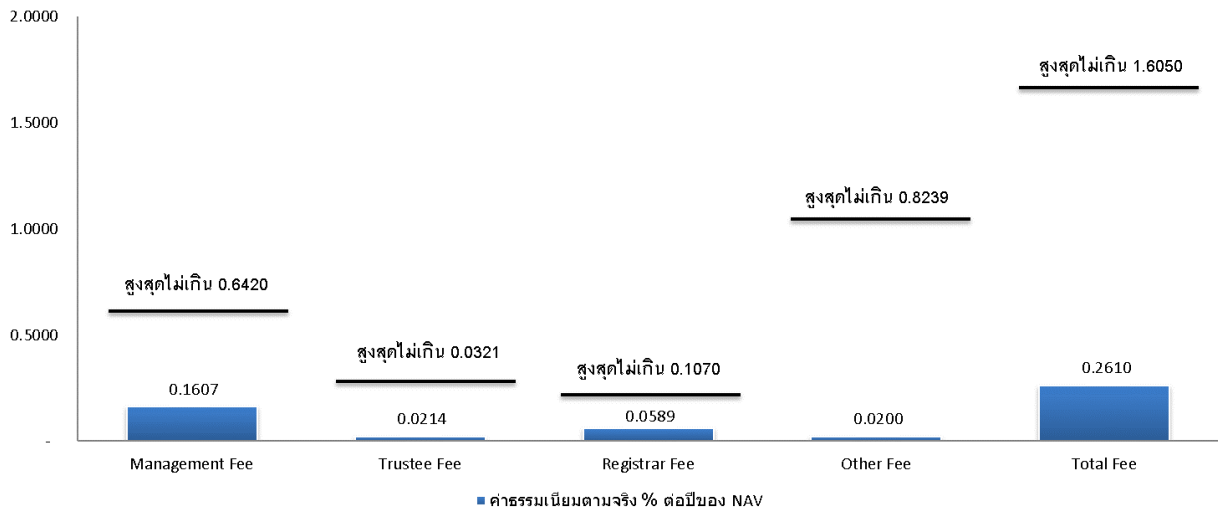


## ค่าธรรมเนียม

**\* ค่าธรรมเนียมมีผลกระทบต่อผลตอบแทนที่คุณจะได้รับ  
ดังนั้น คุณควรพิจารณาการเรียกเก็บค่าธรรมเนียมดังกล่าวก่อนการลงทุน \***

### ค่าธรรมเนียมที่เรียกเก็บจากกองทุนรวม (% ต่อปีของ NAV)

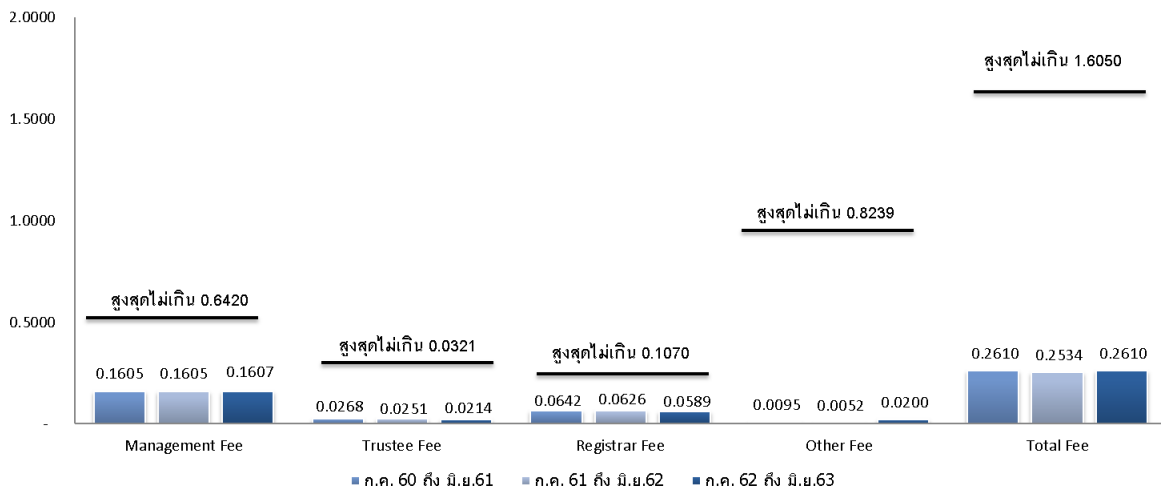
ค่าธรรมเนียมที่เรียกเก็บจากกองทุนรวม



- ♦ อัตราค่าธรรมเนียมค่าใช้จ่ายอื่นๆ เป็นอัตราที่เรียกเก็บจริงสิ้นรอบปีบัญชีล่าสุด
- ♦ ค่าธรรมเนียมดังกล่าวรวมภาษีมูลค่าเพิ่ม ภาษีธุรกิจเฉพาะหรือภาษีอื่นใดแล้ว

### ค่าธรรมเนียมที่เรียกเก็บจากกองทุนรวมย้อนหลัง 3 ปี (% ต่อปีของ NAV)

ค่าธรรมเนียมที่เรียกเก็บจากกองทุนรวมย้อนหลัง 3 ปี



หมายเหตุ : ค่าธรรมเนียมดังกล่าวรวมภาษีมูลค่าเพิ่ม ภาษีธุรกิจเฉพาะหรือภาษีอื่นใดแล้ว

## ค่าธรรมเนียมที่เรียกเก็บจากผู้ถือหน่วย (% ของมูลค่าซื้อขาย)

รายการ	อัตราตาม โครงการ [% Unit Value]	เรียกเก็บจริง [% Unit Value] [3 ปีที่ผ่านมา]	เรียกเก็บจริง [% Unit Value] [2 ปีที่ผ่านมา]	เรียกเก็บจริง [% Unit Value] [1 ปีที่ผ่านมา]
ค่าธรรมเนียมการขายหน่วยลงทุน (Front-end Fee)	ไม่มี	ไม่มี	ไม่มี	ไม่มี
ค่าธรรมเนียมการรับซื้อคืน (Back-end Fee)	ไม่มี	ไม่มี	ไม่มี	ไม่มี
ค่าธรรมเนียมการสับเปลี่ยน (Switching Fee)				
- กรณีเป็นกองทุนปลายทาง (Switching In)	ไม่มี	ไม่มี	ไม่มี	ไม่มี
- กรณีเป็นกองทุนต้นทาง (Switching Out)	ไม่มี	ไม่มี	ไม่มี	ไม่มี
ค่าธรรมเนียมการโอนหน่วยลงทุน	ตามที่นาย ทะเบียนเรียก เก็บ	ตามที่นาย ทะเบียนเรียก เก็บ	ตามที่นาย ทะเบียนเรียก เก็บ	ตามที่นาย ทะเบียนเรียก เก็บ

หมายเหตุ : ค่าธรรมเนียมดังกล่าวรวมภาษีมูลค่าเพิ่ม ภาษีธุรกิจเฉพาะหรือภาษีอื่นใดแล้ว



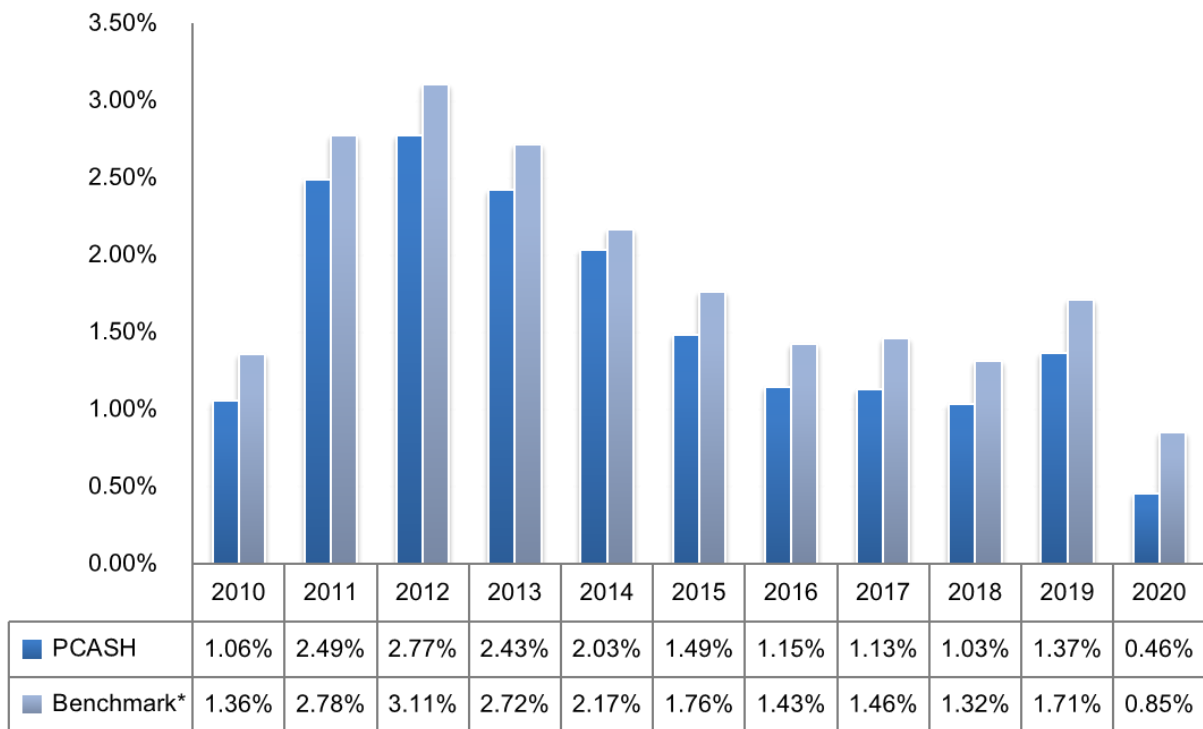
## ผลการดำเนินงานในอดีต

**\*ผลการดำเนินงานในอดีต มิได้เป็นสิ่งยืนยันถึงผลการดำเนินงานในอนาคต\***

- ดัชนีชี้วัดของกองทุน (Benchmark) คือ ThaiBMA Short-Term Government Bond Index



## 2. แบบย้อนหลังตามปีปฏิทิน



หมายเหตุ : หากกองทุนรวมมีผลดำเนินงานตั้งแต่วันจัดตั้งกองทุนรวมไม่ครบ 1 ปีปฏิทิน จะแสดงผลการดำเนินงานตั้งแต่วันจัดตั้งกองทุนรวมจนถึงวันทำการสุดท้ายของปีปฏิทินแรก

3. กองทุนนี้เคยมีผลขาดทุนสูงสุดในช่วงเวลา 5 ปี คือ -0.0183 %

4. ความผันผวนของผลการดำเนินงาน(standard deviation) คือ 0.06 % ต่อปี

5. ประเภทกองทุนรวมเพื่อใช้เปรียบเทียบผลการดำเนินงาน ณ จุดขาย คือ Money Market Government

6. ผลการดำเนินงานย้อนหลังแบบปักหมุด ณ 31 มีนาคม 2564

\*สามารถดูข้อมูลที่เป็นปัจจุบันได้ที่ <http://www.phillipasset.co.th>

Fund	YTD 30 Dec 20	3M 30 Dec 20	Percen tile	6M 30 Sep 20	Percen tile	1Y 31 Mar 20	Percen tile	3Y 30 Mar 18	Percen tile	5Y 31 Mar 16	Percen tile	10Y 31 Mar 11	Percen tile	Inception 07 Aug 07
PCASH	0.02%	0.02%	75 th	0.08%	75 th	0.23%	75 th	0.87%	25 th	0.97%	25 th	1.59%	25 th	1.68%
Benchmark*	0.07%	0.07%	25 th	0.24%	5 th	0.55%	5 th	1.20%	5 th	1.29%	5 th	1.89%	5 th	1.98%
PCASH (SD)	0.03%	0.03%	75 th	0.04%	75 th	0.04%	95 th	0.06%	5 th	0.06%	5 th	0.09%	5 th	0.10%
Benchmark* (SD)	0.05%	0.05%	95 th	0.05%	95 th	0.05%	95 th	0.09%	5 th	0.08%	5 th	0.11%	5 th	0.12%

\*Benchmark: ThaiBMA Short-term Government Bond Index

Unit: % p.a. (Holding period return: YTD, 3 Months and 6 Months)

- เอกสารการวัดผลการดำเนินงานของกองทุนรวมฉบับนี้ ได้จัดทำตามมาตรฐานการวัดผลการดำเนินการของกองทุนรวมของ สมาคมบริษัทจัดการลงทุน
- หมายเหตุ : ค่าธรรมเนียมดังกล่าวรวมภาษีมูลค่าเพิ่ม ภาษีธุรกิจเฉพาะหรือภาษีอื่นใดแล้ว

## ตารางแสดงผลการดำเนินงานของกลุ่ม Money Market Government ณ วันที่ 31 มีนาคม 2564

AIMC Category	Peer Percentile	Return (%)						Standard Deviation (%)					
		3M	6M	1Y	3Y	5Y	10Y	3M	6M	1Y	3Y	5Y	10Y
	5th Percentile	0.08	0.18	0.41	0.97	1.05	1.63	0.01	0.01	0.01	0.12	0.10	0.20
	25th Percentile	0.05	0.12	0.29	0.87	0.96	1.52	0.01	0.01	0.02	0.13	0.10	0.22
<b>Money Market Government</b>	50th Percentile	0.03	0.09	0.24	0.80	0.86	1.44	0.02	0.02	0.02	0.14	0.11	0.22
	75th Percentile	0.02	0.07	0.19	0.73	0.80	1.39	0.02	0.02	0.03	0.14	0.12	0.23
	95th Percentile	-0.01	0.03	0.09	0.60	0.70	1.26	0.05	0.05	0.04	0.16	0.13	0.24

ข้อตกลงและเงื่อนไขของข้อมูลเปรียบเทียบผลการดำเนินงานแบบเปอร์เซ็นต์ไทล์ (Disclaimer of Peer group Fund Performance)

1. ผลการดำเนินงานในอดีตของกองทุน มิได้เป็นสิ่งยืนยันถึงผลการดำเนินงานในอนาคต
2. ผู้ลงทุนสามารถดูข้อมูลฉบับเต็มได้ที่ <http://www.phillipasset.co.th>
3. ผลการดำเนินงานของกองทุนที่การเปรียบเทียบแบ่งตามประเภทกองทุนรวมภายใต้ข้อกำหนดของสมาคมบริษัทจัดการลงทุน โดยกองทุนที่จะถูกเปรียบเทียบผลการดำเนินงานในแต่ละช่วงเวลากับกองทุนประเภทเดียวกันในระดับเปอร์เซ็นต์ไทล์ (Percentiles) ต่างๆโดยแบ่งออกเป็น
  - 5th Percentile แสดงผลการดำเนินงานของกองทุนอันดับที่ 5 เปอร์เซ็นต์ไทล์
  - 25th Percentile แสดงผลการดำเนินงานของกองทุนอันดับที่ 25 เปอร์เซ็นต์ไทล์
  - 50th Percentile แสดงผลการดำเนินงานของกองทุนอันดับที่ 50 เปอร์เซ็นต์ไทล์
  - 75th Percentile แสดงผลการดำเนินงานของกองทุนอันดับที่ 75 เปอร์เซ็นต์ไทล์
  - 95th Percentile แสดงผลการดำเนินงานของกองทุนอันดับที่ 95 เปอร์เซ็นต์ไทล์

4. ผลตอบแทนที่มีอายุเกินหนึ่งปีนั้นมีการแสดงเป็นผลตอบแทนต่อปี

เมื่อผู้ลงทุนทราบผลตอบแทนของกองทุนที่ลงทุน สามารถนำไปเปรียบเทียบกับเปอร์เซ็นต์ไทล์ตามตาราง จะทราบว่ากองทุนที่ลงทุนนั้นอยู่ในช่วงที่เท่าใดของประเภทกองทุนรวมนั้น

\*สามารถดูข้อมูลเพิ่มเติมได้ที่ <http://www.phillipasset.co.th>



## ข้อมูลอื่น ๆ

นโยบายการจ่ายเงินปันผล	ไม่มีการจ่ายเงินปันผล		
ผู้ดูแลผลประโยชน์	ธนาคาร กรุงศรีอยุธยา จำกัด (มหาชน)		
วันที่จดทะเบียน	7 สิงหาคม 2550		
อายุโครงการ	ไม่กำหนด		
ซื้อและขายคืนหน่วยลงทุน	<p><u>วันทำการซื้อ</u> : ทุกวันทำการ 08:30 – 15:30 น.</p> <p>มูลค่าขั้นต่ำของการซื้อครั้งแรก : ไม่กำหนด</p> <p>มูลค่าขั้นต่ำของการซื้อครั้งถัดไป : ไม่กำหนด</p> <p><u>วันทำการขายคืน</u> : ทุกวันทำการ 08:30 – 15:00 น.</p> <p>มูลค่าขั้นต่ำของการขายคืน : ไม่กำหนด</p> <p>ยอดคงเหลือขั้นต่ำ : ไม่กำหนด</p> <p>ระยะเวลาการรับเงินค่าขายคืน : ไม่เกิน T+2 วันทำการ (ปัจจุบัน T+1 วันทำการ)</p> <p>คุณสามารถตรวจสอบมูลค่าทรัพย์สินรายวันได้ที่ทำการบริษัทจัดการ / ผู้สนับสนุน การขายหรือรับซื้อคืนหน่วยลงทุนทุกแห่ง / <a href="http://www.phillipasset.co.th">http://www.phillipasset.co.th</a></p>		
รายชื่อผู้จัดการกองทุน	ชื่อ – นามสกุล	ขอบเขตหน้าที่	วันที่เริ่มบริหารกองทุนรวมนี้
	คุณติยะชัย กั๊วะ เอินน์ ซอง	ผู้จัดการกองทุน	2 พฤษภาคม 2561
	คุณประเวช โอฟารริกสุภัก	ผู้จัดการกองทุน	29 พฤศจิกายน 2559
อัตราส่วนหมุนเวียนการ ลงทุนของกองทุนรวม (PTR)	2.3264 เท่า [คำอธิบายอัตราส่วนหมุนเวียนการลงทุนของกองทุนรวม (PTR) : คำนวณจากมูลค่าที่ต่ำกว่าระหว่างผลรวมของมูลค่าการซื้อทรัพย์สินกับผลรวมของ มูลค่าการขายทรัพย์สินที่กองทุนรวมลงทุนในรอบระยะเวลาบัญชีที่ผ่านมา หักด้วย มูลค่าทรัพย์สินสุทธิเฉลี่ยของกองทุนรวมในรอบระยะเวลาบัญชีเดียวกัน เพื่อให้ผู้ ลงทุนทราบถึงปริมาณการซื้อขายทรัพย์สินของกองทุน และสะท้อนกลยุทธ์การลงทุน ของผู้จัดการกองทุนได้ดียิ่งขึ้น]		
ผู้สนับสนุนการขาย หรือรับซื้อคืน	บมจ.หลักทรัพย์ เคจีไอ (ประเทศไทย) โทร 0-2658-8888 ต่อ 8942 ถึง 44 บมจ.หลักทรัพย์ ซีจีเอส ซีไอเอ็มपी (ประเทศไทย) โทร 0-2627-3100 ต่อ 1388 บมจ.หลักทรัพย์ ฟิลลิป (ประเทศไทย) โทร 0-2635-1700 ต่อ 775 , 779 บจ.หลักทรัพย์ เคที ซีมิโก้ โทร 0-2695-5847-9 บมจ.หลักทรัพย์ โนมูระ พัฒนสิน โทร 0-2635-5000 , 0-2284-6000		

	บมจ.หลักทรัพย์ เออีซี โทร 0-2659-3370 บลน.เวิร์ธ เมจิก จำกัด โทร 0-2861-5508 บลน.เวลท์ รีพับลิค จำกัด โทร 0-2266-6697 บมจ.หลักทรัพย์ ภัทร โทร 0-2305-9000 บมจ.หลักทรัพย์ ยูโอบี เคย์เฮียน (ประเทศไทย) โทร 0-2659-2815 บมจ.หลักทรัพย์คันทรี กรุ๊ป โทร 0-2205-7000 ต่อ 8888 บมจ.หลักทรัพย์ธนาชาติ โทร 0-2217-8852 บมจ.หลักทรัพย์อาร์เอชบี (ประเทศไทย) โทร 0-2862-9999 ธนาคารไอซีบีซี (ไทย) จำกัด (มหาชน) โทร 0-2663-9682 บลจ.เมอร์ซัน พาร์ทเนอร์ จำกัด โทร 0-2231-8555 บมจ.หลักทรัพย์เมย์แบงก์ กิมเอ็ง (ประเทศไทย) โทร 0-2658-6300 บมจ.ฟินันเซีย ไซรัส โทร 0-2658-9100 บลน.ฟินโนมีนา จำกัด โทร 0-2-026-5100 บมจ.ฟิลลิปประกันชีวิต โทร 0-2022-5800 บมจ.เมอร์ซัน พาร์ทเนอร์ โทร 0-2117-7878 บล.เอสบีไอ ไทย ออนไลน์ จำกัด โทร 0-2022-1499 บล.เอเชีย พลัส จำกัด โทร 0-2680-1000 , 0-2680-1111
ติดต่อสอบถามรับหนังสือชี้ชวนหรือร้องเรียน	บริษัทหลักทรัพย์จัดการกองทุนรวม ฟิลลิป จำกัด ที่อยู่ : 849 อาคารวรวัฒน์ ชั้น 22 ถนนสีลม แขวงสีลม เขตบางรัก กรุงเทพฯ 10500 โทรศัพท์ : 0-2635-3033 ต่อ 829 , 839 FAX : 0-2635-3040 Website: <a href="http://www.phillipasset.co.th">http://www.phillipasset.co.th</a> Email: <a href="mailto:pamc@phillip.co.th">pamc@phillip.co.th</a>
ธุรกรรมที่อาจก่อให้เกิดความขัดแย้งทางผลประโยชน์	คุณสามารถตรวจสอบธุรกรรมที่อาจก่อให้เกิดความขัดแย้งทางผลประโยชน์ได้ที่ <a href="http://www.phillipasset.co.th">http://www.phillipasset.co.th</a>

- การลงทุนในหน่วยลงทุนไม่ใช่การฝากเงิน รวมทั้งไม่ได้อยู่ภายใต้ความคุ้มครองของสถาบันคุ้มครองเงินฝาก จึงมีความเสี่ยงจากการลงทุนซึ่งผู้ลงทุนอาจไม่ได้รับเงินลงทุนคืนเต็มจำนวน
- ได้รับอนุมัติจัดตั้ง และอยู่ภายใต้การกำกับดูแลของสำนักงาน ก.ล.ต
- การพิจารณาว่าหนังสือชี้ชวนในการเสนอขายหน่วยลงทุนของกองทุนรวมนี้มีได้เป็นการแสดงว่าสำนักงาน ก.ล.ต. ได้รับรองถึงความถูกต้องของข้อมูลในหนังสือชี้ชวนของกองทุนรวม หรือได้ประกันราคาหรือ

ผลตอบแทนของหน่วยลงทุนที่เสนอขายนั้น ทั้งนี้ บริษัทจัดการกองทุนรวมได้สอบทานข้อมูลในหนังสือชี้ชวน ส่วนสรุปข้อมูลสำคัญ ณ วันที่ 31 มีนาคม 2564 แล้วด้วยความระมัดระวังในฐานะผู้รับผิดชอบในการ ดำเนินการของกองทุนรวมและขอรับรองว่าข้อมูลดังกล่าวถูกต้องไม่เป็นเท็จ และไม่ทำให้ผู้อื่นสำคัญผิด