



บริษัทหลักทรัพย์จัดการกองทุน
ยูโอบี (ประเทศไทย) จำกัด
การเข้าร่วมต่อต้านการทุจริต :
ได้รับการรับรอง CAC

กองทุนเปิด ยูโอบี สมาร์ท โกลด์
UOB Smart Gold Fund: UOB SG
(หน่วยลงทุนชนิดไม่จ่ายเงินปันผล : UOB SG-N)
กองทุนทรัพย์สินทางเลือก
กองทุนรวมหน่วยลงทุนประเภท Feeder Fund
กองทุนรวมที่เน้นลงทุนแบบมีความเสี่ยงต่างประเทศ

-  คุณกำลังจะลงทุนอะไร?
-  กองทุนรวมนี้เหมาะกับใคร
-  คุณต้องระวังอะไรเป็นพิเศษ?
-  สัดส่วนของประเภททรัพย์สินที่ลงทุน
-  ค่าธรรมเนียม
-  ผลการดำเนินงาน
-  ข้อมูลอื่นๆ

การลงทุนในกองทุนรวม ไม่ใช่ การฝากเงิน



คุณกำลังจะลงทุนอะไร ?

นโยบายการลงทุน

เน้นการลงทุนในหน่วยลงทุนของกองทุน SPDR Gold Trust ซึ่งจัดตั้งและบริหารจัดการโดย World Gold Trust Services, LLC ที่ถือหุ้นโดย World Gold Council(WGC) ซึ่งเป็นองค์กรที่ไม่แสวงหากำไรที่จัดตั้งขึ้นตามกฎหมายของประเทศสวิตเซอร์แลนด์

โดยปกติบริษัทจัดการจะไม่ลงทุนในสัญญาซื้อขายล่วงหน้า (Derivatives) ที่มีตัวแปรเป็นอัตราแลกเปลี่ยนเพื่อป้องกันความเสี่ยงที่จะเกิดขึ้น ทั้งนี้ ในอนาคตบริษัทจัดการอาจใช้เครื่องมือป้องกันความเสี่ยงดังกล่าวโดยขึ้นอยู่กับดุลยพินิจของบริษัทจัดการ อย่างไรก็ตาม บริษัทจัดการจะไม่ลงทุนในตราสารที่มีลักษณะของสัญญาซื้อขายล่วงหน้าแฝง (Structured Notes)

กองทุนรวมทองคำที่มีนโยบายสร้างผลตอบแทนที่อ้างอิงโดยตรงกับราคาทองคำแท่ง ทั้งนี้ โดยเฉลี่ยในรอบปีบัญชีไม่น้อยกว่าร้อยละ 80 ของมูลค่าทรัพย์สินสุทธิของกองทุนรวม โดยเป็นการลงทุนในทองคำแท่งทางอ้อมผ่านการลงทุนในหน่วยลงทุนของกองทุนหลักที่เป็น gold ETF ในต่างประเทศ ทองคำแท่งที่กองทุนรวมลงทุนไม่ว่าโดยทางตรงหรือโดยทางอ้อม จะเป็นไปตามหลักเกณฑ์ของกองทุนรวมทองคำที่สำนักงานคณะกรรมการ ก.ล.ด.ประกาศกำหนด

นโยบายการลงทุนของกองทุนต่างประเทศ

เน้นลงทุนในทองคำแท่ง เพื่อสร้างผลตอบแทนของกองทุนให้ใกล้เคียงกับผลตอบแทนของราคาทองคำหักค่าธรรมเนียมและค่าใช้จ่ายทั้งหมดของกองทุน

ลักษณะของทองคำแท่งที่กองทุนลงทุน คือ London Good Delivery Bars ซึ่งจะมีมาตรฐานความบริสุทธิ์ขั้นต่ำที่ 99.5% และผ่านการรับรองจาก the London Bullion Market Association ("LBMA") ซึ่งเป็นหน่วยงานที่มีความเป็นอิสระเป็นที่ยอมรับในอุตสาหกรรมระดับสากล และมีการเปิดเผยราคาซึ่งเป็นที่ยอมรับในอุตสาหกรรมไว้อย่างแพร่หลาย

คุณสามารถศึกษาข้อมูลกองทุนหลักได้จาก www.spdrgoldshares.com

กลยุทธ์การบริหารกองทุน

1. กองทุนเปิด ยูโอบี สมาร์ท โกลด์ มุ่งหวังให้ผลการดำเนินงานเคลื่อนไหวตามกองทุนหลัก (Passive management)
2. SPDR Gold Trust (กองทุนหลัก) มีกลยุทธ์การบริหารแบบโดยมุ่งหวังให้ผลการดำเนินงานเคลื่อนไหวใกล้เคียงกับผลตอบแทนของราคาทองคำในตลาดโลกหักค่าธรรมเนียมและค่าใช้จ่ายทั้งหมดของกองทุน (Passive Management)



กองทุนรวมนี้เหมาะกับใคร ?

1. เหมาะสำหรับเงินลงทุนที่ต้องการกระจายความเสี่ยงโดยการลงทุนในกองทุนรวมต่างประเทศ และสามารถยอมรับความเสี่ยงจากการลงทุนได้ในระดับปานกลางถึงค่อนข้างสูง
2. ผู้ลงทุนที่สามารถรับความผันผวนของราคาทองคำ ซึ่งอาจจะปรับตัวเพิ่มสูงขึ้น หรือลดลงจนต่ำกว่ามูลค่าที่ลงทุนและทำให้ขาดทุนได้
3. ผู้ลงทุนที่ต้องการลงทุนในทรัพย์สินทางเลือกเพื่อกระจายการลงทุนในทรัพย์สินประเภทต่างๆ
4. ผู้ลงทุนที่คาดหวังผลตอบแทนจากการลงทุนในทองคำ

กองทุนรวมนี้ ไม่เหมาะ กับใคร

ผู้ลงทุนที่เน้นการได้รับผลตอบแทนในจำนวนเงินที่แน่นอน หรือรักษาเงินต้นให้อยู่ครบ



ทำอย่างไรหากยังไม่เข้าใจนโยบาย และความเสี่ยงของกองทุนนี้

- อ่านหนังสือชี้ชวนฉบับเต็ม หรือสอบถามผู้สนับสนุนการขายและบริษัทจัดการ
- อย่าลงทุนหากไม่เข้าใจลักษณะและความเสี่ยงของกองทุนรวมนี้ดีพอ



คุณต้องระวังอะไรเป็นพิเศษ ?

คำเตือนที่สำคัญ

1. กองทุนรวมมีการแบ่งชนิดของหน่วยลงทุน เป็นชนิดจ่ายเงินปันผลและชนิดไม่จ่ายเงินปันผล ทั้งนี้ ผู้ถือหน่วยลงทุนไม่สามารถสับเปลี่ยนชนิดของหน่วยลงทุนได้ และบริษัทจัดการจะแยกคำนวณมูลค่าหน่วยลงทุนของหน่วยลงทุนแต่ละชนิด ซึ่งอาจจะมีมูลค่าเท่ากันหรือแตกต่างกันได้
2. กองทุนมีความเสี่ยงจากอัตราแลกเปลี่ยน อาจทำให้ผู้ลงทุนได้รับผลขาดทุนจากอัตราแลกเปลี่ยน หรือได้รับเงินคืนต่ำกว่าเงินลงทุนเริ่มแรกได้
3. กองทุนรวมอาจมีการกระจุกตัวของการถือหน่วยลงทุนของบุคคลใดเกิน 1 ใน 3 ของจำนวนหน่วยลงทุนทั้งหมด ดังนั้น หากผู้ถือหน่วยลงทุนดังกล่าวได้ถอนหน่วยลงทุนอาจมีความเสี่ยงให้กองทุนต้องเลิกกองทุนรวมได้โดยผู้ถือหน่วยลงทุนสามารถตรวจสอบข้อมูลได้ที่เว็บไซต์ของบริษัทจัดการ www.uobam.co.th

แผนภาพแสดงตำแหน่งความเสี่ยงของกองทุนรวม



ปัจจัยความเสี่ยงที่สำคัญ

ความเสี่ยงจากความผันผวนของมูลค่าหน่วยลงทุน (Market risk) ข้อมูล ณ วันที่ 30 ธันวาคม 2563

| | | | | | |
|----------------------------------|------|---------|----------|----------|-------|
| | ต่ำ | | | | สูง |
| ความผันผวนของผลการดำเนินงาน (SD) | ≤ 5% | 5 - 10% | 10 - 15% | 15 - 25% | > 25% |

ความเสี่ยงจากการลงทุนกระจุกตัว (High Concentration Risk) ข้อมูล ณ เดือนธันวาคม 2563

| | | | | | |
|------------------------------------|-------|----------|----------|----------|-------|
| | ต่ำ | | | | สูง |
| การลงทุนกระจุกตัวในผู้ออกตราสารรวม | ≤ 10% | 10 - 20% | 20 - 50% | 50 - 80% | > 80% |

| | | | | |
|--------------------------------------|-------|----------|----------|-------|
| | ต่ำ | | | สูง |
| การลงทุนกระจุกตัวในหมวดอุตสาหกรรมรวม | ≤ 20% | 20 - 50% | 50 - 80% | > 80% |

| | | | | |
|-------------------------------|-------|----------|----------|-------|
| | ต่ำ | | | สูง |
| การลงทุนกระจุกตัวรายประเทศรวม | ≤ 20% | 20 - 50% | 50 - 80% | > 80% |

ความเสี่ยงจากการเปลี่ยนแปลงของอัตราแลกเปลี่ยน (Exchange rate risk) ข้อมูล ณ วันที่ 30 ธันวาคม 2563

ต่ำ

สูง

การป้องกันความเสี่ยง fx

| | | | |
|------------------------|---------|-----------|------------|
| ทั้งหมด / เกือบทั้งหมด | บางส่วน | ดูลยพินิจ | ไม่ป้องกัน |
|------------------------|---------|-----------|------------|

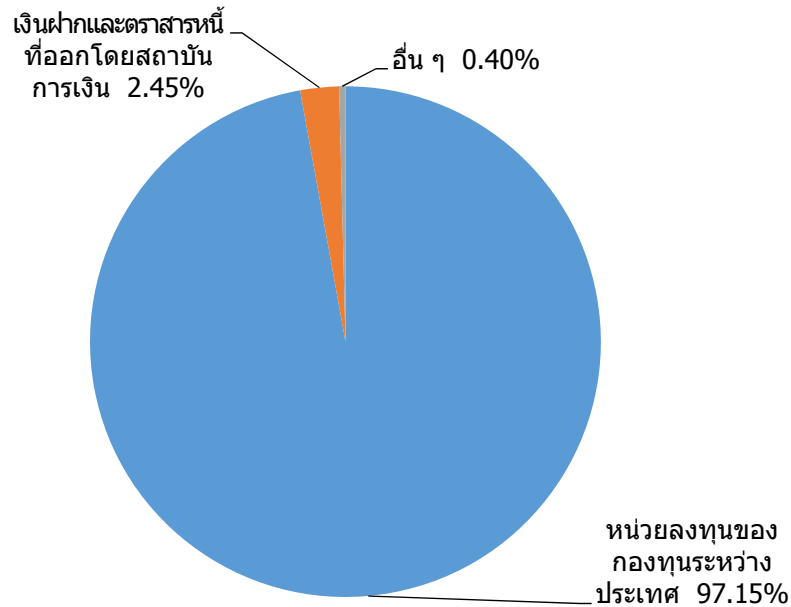
หมายเหตุ : กองทุนรวมมีการป้องกันความเสี่ยงจากการเปลี่ยนแปลงของอัตราแลกเปลี่ยนคิดเป็น 0% ของเงินลงทุนในต่างประเทศ

ทั้งนี้ ท่านสามารถดูคำอธิบายความเสี่ยงต่างๆได้จากคำอธิบายเพิ่มเติมท้ายเล่ม



สัดส่วนของประเภททรัพย์สินที่ลงทุน

% ของ NAV



ชื่อทรัพย์สินและการลงทุนสูงสุด 5 อันดับแรก

ทรัพย์สิน 5 อันดับแรกของกองทุนเปิด ยูโอบี สมาร์ท โกลด์

| ทรัพย์สิน | % ของ NAV |
|--|-----------|
| 1. หน่วยลงทุน : SPDR GOLD SHARES | 97.15 |
| 2. เงินฝากออมทรัพย์ : ธนาคารยูโอบี จำกัด (มหาชน) | 2.45 |

หมายเหตุ : ข้อมูล ณ วันที่ 30 ธันวาคม 2563

สามารถดูข้อมูลที่เป็นปัจจุบันได้ที่ : <https://www.uobam.co.th/th/mutual-fund/00199/UOBSG-N>

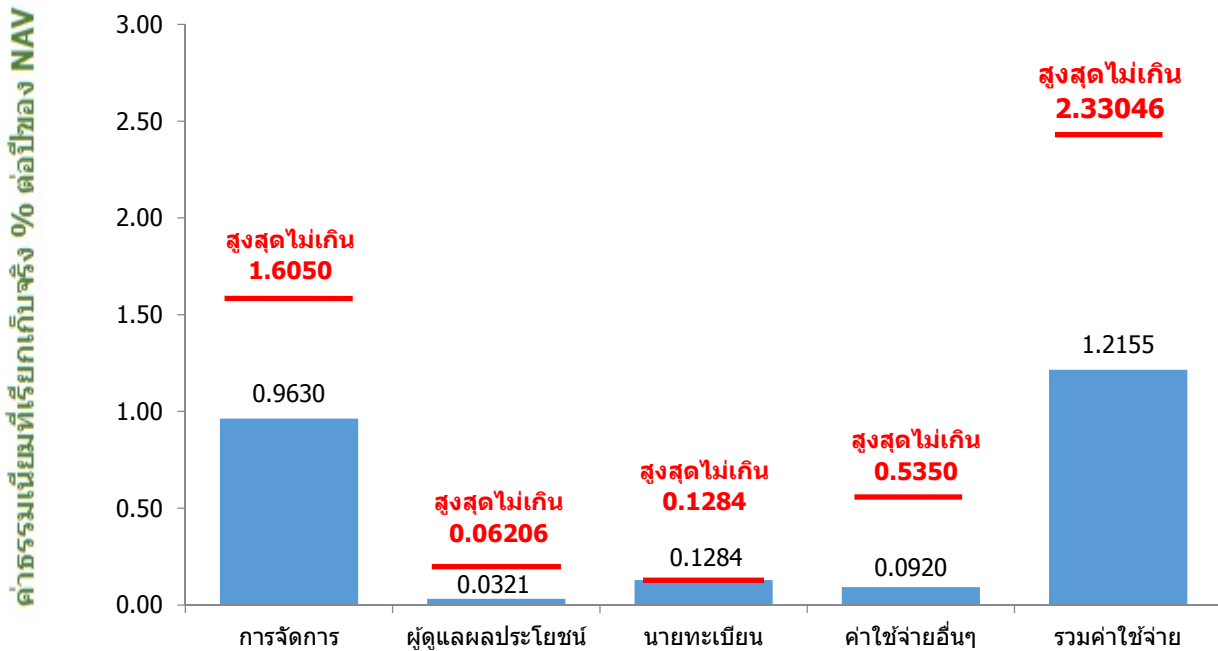
และสามารถดูข้อมูลของกองทุนหลักที่เป็นปัจจุบันได้ที่ : <http://www.spdrgoldshares.com>



ค่าธรรมเนียม

*ค่าธรรมเนียมมีผลกระทบต่อผลตอบแทนที่คุณจะได้รับ
ดังนั้น คุณควรพิจารณาการเรียกเก็บค่าธรรมเนียมดังกล่าวก่อนการลงทุน *

ค่าธรรมเนียมที่เรียกเก็บจากกองทุนรวม (% ต่อปีของ NAV)



หมายเหตุ :

- ค่าธรรมเนียมดังกล่าวได้รวมภาษีมูลค่าเพิ่ม หรือภาษีธุรกิจเฉพาะ หรือภาษีอื่นใดที่ท่านเองเดียวกัน (ถ้ามี)
- ค่าใช้จ่ายอื่นๆข้างต้น เช่น ค่าสอบบัญชี เรียกเก็บจริงในอัตราร้อยละ 0.0884 เป็นต้น

ทั้งนี้ สามารถดูค่าธรรมเนียมที่เรียกเก็บจากกองทุนรวมย้อนหลัง 3 ปีได้ที่ :

<https://www.uobam.co.th/th/mutual-fund/00199/UOBSG-N>

ค่าธรรมเนียมที่เรียกเก็บจากผู้ถือหน่วยลงทุน (% ของมูลค่าหน่วยลงทุน)*

| รายการ | สูงสุดไม่เกิน | เก็บจริง |
|---|--|----------|
| ค่าธรรมเนียมการขาย | 2.00 | ยกเว้น |
| ค่าธรรมเนียมการสับเปลี่ยนหน่วยลงทุนเข้า | 2.00 | ยกเว้น |
| ค่าธรรมเนียมการรับซื้อคืน | 2.00 | ยกเว้น |
| ค่าธรรมเนียมการสับเปลี่ยนหน่วยลงทุนออก | 2.00 | ยกเว้น |
| ค่าธรรมเนียมการโอนหน่วย | 10 บาทต่อจำนวนหน่วยลงทุนทุก 500 หน่วย หรือเศษของ 500 หน่วย | |
| ค่าธรรมเนียมการออกเอกสารแสดงสิทธิในหน่วยลงทุน | ไม่มี | |

* บริษัทจัดการอาจคิดค่าธรรมเนียมดังกล่าวกับผู้สั่งซื้อหรือผู้ถือหน่วยลงทุนแต่ละกลุ่ม หรือแต่ละคนไม่เท่ากันได้

หมายเหตุ : ข้อมูล ณ วันที่ 30 ธันวาคม 2563

ค่าธรรมเนียมของกองทุนหลัก

สามารถดูค่าธรรมเนียมของกองทุนหลักที่เป็นปัจจุบันได้ที่ : <http://www.spdrgoldshares.com>

ค่าตอบแทนที่ได้รับจากบริษัทจัดการต่างประเทศ (Rebate fee): 0.0000% ของNAV

หมายเหตุ : ข้อมูล ณ วันที่ 30 ธันวาคม 2563

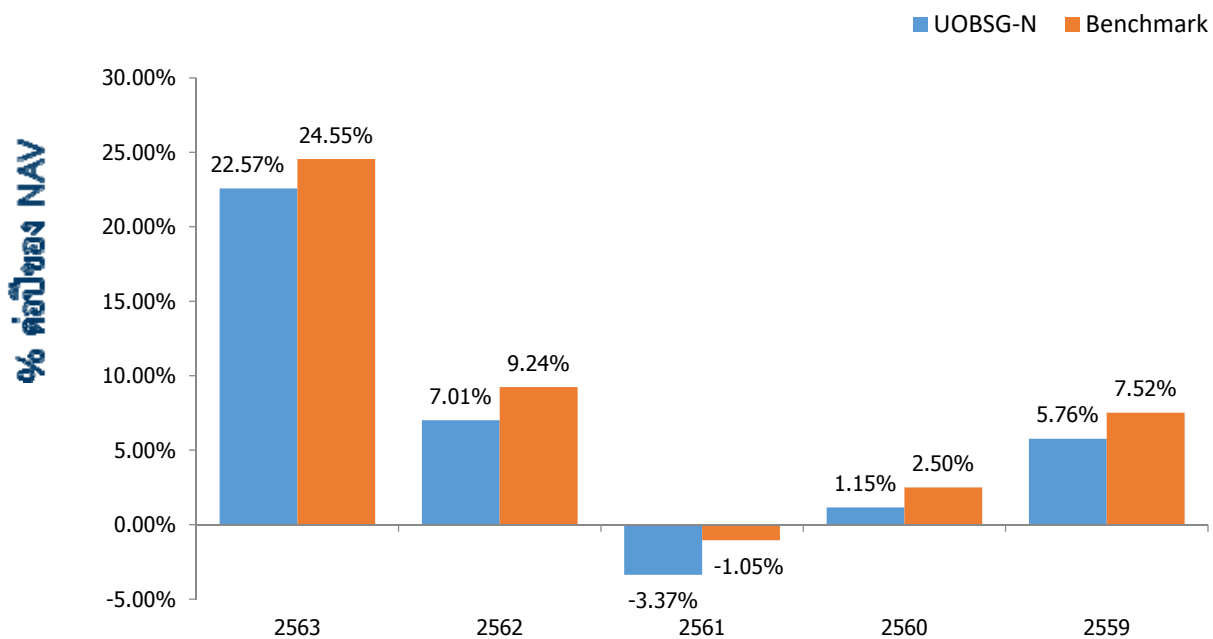


ผลการดำเนินงานในอดีต

* ผลการดำเนินงานในอดีต มิได้เป็นสิ่งยืนยันถึงผลการดำเนินงานในอนาคต *

1. ดัชนีชี้วัด คือ ดัชนีราคาทองคำในสกุลเงินดอลลาร์สหรัฐ (LBMA Gold Price PM) ที่ปรับค่าให้อยู่ในสกุลเงินบาท โดยใช้อัตราแลกเปลี่ยน ณ วันคำนวณผลตอบแทนจาก Bloomberg
2. ผลการดำเนินงานย้อนหลังตามปีปฏิทิน

ผลการดำเนินงาน



3. กองทุนนี้เคยมีผลขาดทุนสูงสุดในช่วงเวลา 5 ปี คือ -22.7640%
 4. ความผันผวนของผลการดำเนินงาน (standard deviation) คือ 12.85% ต่อปี
 5. ความผันผวนของส่วนต่างผลการดำเนินงานและดัชนีชี้วัด (Tracking Error: TE) 1 Year คือ 14.08% ต่อปี
Tracking Difference (TD) 1 Year คือ -1.97%
 6. ประเภทกองทุนรวมเพื่อใช้เปรียบเทียบผลการดำเนินงาน ณ จุดขาย คือ Commodities Precious Metals
- * คุณสามารถดูข้อมูลที่เป็นปัจจุบันได้ที่ <https://www.uobam.co.th/th/mutual-fund/00199/UOB SG-N>

7. ผลการดำเนินงานย้อนหลังแบบปิดหมด

| กองทุน | YTD | 3เดือน | Percentile | 6เดือน | Percentile | 1ปี | Percentile | 3ปี | Percentile | 5ปี | Percentile | 10ปี | Percentile | ตั้งแต่จัดตั้งกองทุน |
|------------------------|--------|--------|------------|--------|------------|--------|------------|--------|------------|--------|------------|--------|------------|----------------------|
| ผลตอบแทนกองทุนรวม | 22.57% | -5.01% | 75 | 2.76% | 75 | 22.50% | 50 | 8.20% | 95 | 6.27% | 75 | 1.23% | 75 | 1.96% |
| ผลตอบแทนตัวชี้วัด | 24.55% | -5.22% | 75 | 3.77% | 50 | 24.47% | 5 | 10.40% | 5 | 8.20% | 50 | 2.95% | 5 | 3.69% |
| ความผันผวนของกองทุน | 19.48% | 7.86% | 5 | 12.48% | 5 | 19.84% | 95 | 12.90% | 95 | 12.85% | 95 | 14.54% | 25 | 14.35% |
| ความผันผวนของตัวชี้วัด | 19.60% | 8.02% | 5 | 12.49% | 5 | 19.96% | 95 | 13.53% | 95 | 13.20% | 95 | 15.32% | 95 | 15.12% |

- ผลตอบแทนที่มีอายุมากกว่าหรือเท่ากับ 1 ปี จะแสดงเป็นผลตอบแทนร้อยละต่อปี
- เอกสารการวัดผลการดำเนินงานของกองทุนรวมฉบับนี้ ได้จัดทำขึ้นตามมาตรฐานการวัดและนำเสนอผลการดำเนินงานของกองทุนรวมของสมาคมบริษัทจัดการลงทุน

หมายเหตุ : ข้อมูล ณ วันที่ 30 ธันวาคม 2563

คุณสามารถดูข้อมูลที่เป็นปัจจุบันได้ที่ <https://www.uobam.co.th/th/mutual-fund/00199/UOBSG-N>

| AIMC Category | Peer Percentile | Return (%) | | | | | | Standard Deviation (%) | | | | | |
|------------------------------------|-----------------|------------|------|-------|-------|------|------|------------------------|-------|-------|-------|-------|-------|
| | | 3M | 6M | 1Y | 3Y | 5Y | 10Y | 3M | 6M | 1Y | 3Y | 5Y | 10Y |
| | 5th Percentile | -0.58 | 5.54 | 23.89 | 10.71 | 9.87 | 2.39 | 14.32 | 15.79 | 17.25 | 11.88 | 12.02 | 13.81 |
| | 25th Percentile | -0.69 | 5.19 | 23.18 | 9.97 | 9.17 | 1.73 | 14.85 | 16.52 | 17.65 | 12.36 | 12.38 | 14.46 |
| Commodities Precious Metals | 50th Percentile | -1.21 | 4.66 | 22.36 | 9.75 | 8.59 | 1.53 | 15.12 | 17.08 | 18.61 | 12.47 | 12.48 | 14.62 |
| | 75th Percentile | -5.01 | 2.81 | 21.55 | 8.74 | 6.64 | 1.20 | 15.61 | 17.42 | 18.82 | 12.70 | 12.70 | 14.92 |
| | 95th Percentile | -5.69 | 2.22 | 20.97 | 7.80 | 5.77 | 0.71 | 16.45 | 18.13 | 19.82 | 13.04 | 12.86 | 15.59 |

ตารางแสดงผลการดำเนินงานของกลุ่ม Commodities Precious Metals ข้อมูล ณ วันที่ 31 ธันวาคม 2563

ข้อตกลงและเงื่อนไขของข้อมูลเปรียบเทียบผลการดำเนินงานแบบเปอร์เซ็นต์ไทล์ (Disclaimer of Peer Group Fund Performance)

1. ผลการดำเนินงานในอดีตของกองทุน มิได้เป็นสิ่งยืนยันถึงผลการดำเนินงานในอนาคต
2. ผู้ลงทุนสามารถดูข้อมูลฉบับเต็มได้ที่ www.aimc.or.th
3. ผลการดำเนินงานของกองทุนที่การเปรียบเทียบ แบ่งตามประเภทกองทุนรวมภายใต้ข้อกำหนดของสมาคมบริษัทจัดการลงทุน โดยกองทุนที่จะถูกเปรียบเทียบผลการดำเนินงานในแต่ละช่วงเวลากับกองทุนประเภทเดียวกันในระดับเปอร์เซ็นต์ไทล์ (Percentiles) ต่างๆ โดยแบ่งออกเป็น
 - 5th Percentile แสดงผลการดำเนินงานของกองทุนอันดับที่ 5 เปอร์เซ็นต์ไทล์ (Top 5% performance)
 - 25th Percentile แสดงผลการดำเนินงานของกองทุนอันดับที่ 25 เปอร์เซ็นต์ไทล์ (Top 25% performance)
 - 50th Percentile แสดงผลการดำเนินงานของกองทุนอันดับที่ 50 เปอร์เซ็นต์ไทล์ (Median Performance)
 - 75th Percentile แสดงผลการดำเนินงานของกองทุนอันดับที่ 75 เปอร์เซ็นต์ไทล์ (Bottom 25% performance)
 - 95th Percentile แสดงผลการดำเนินงานของกองทุนอันดับที่ 95 เปอร์เซ็นต์ไทล์ (Bottom 5% performance)
4. ผลตอบแทนที่มีอายุเกินหนึ่งปีนั้นมีการแสดงเป็นผลตอบแทนต่อปี

เมื่อผู้ลงทุนทราบผลตอบแทนของกองทุนที่ลงทุน สามารถนำไปเปรียบเทียบกับเปอร์เซ็นต์ไทล์ตามตาราง จะทราบว่ากองทุนที่ลงทุนนั้นอยู่ในช่วงที่เท่าใดของประเภทกองทุนรวมนั้น

ผลการดำเนินงานย้อนหลังของกองทุนหลัก

| Total Return | | | |
|--------------|---------|------------------|------------------------|
| Cumulative | NAV (%) | MARKET VALUE (%) | LBMA Gold Price PM (%) |
| QTD | 6.61 | 5.83 | 6.72 |
| YTD | 23.53 | 23.95 | 24.57 |
| Annualized | | | |
| 1 Year | 26.54 | 27.54 | 27.04 |
| 3 Year | 13.25 | 13.35 | 13.70 |
| 5 Year | 10.66 | 10.62 | 11.10 |
| 10 Year | 3.32 | 3.31 | 3.74 |

| | (%) |
|----------------------------------|------|
| Gross Expense Ratio [†] | 0.40 |

Performance quoted represents past performance, which is no guarantee of future results. Investment return and principal value will fluctuate, so you may have a gain or loss when shares are sold. Current performance may be higher or lower than that quoted. Visit ssga.com for most recent month-end performance.

The market price used to calculate the Market Value return is the midpoint between the highest bid and the lowest offer on the exchange on which the shares of the Fund are listed for trading, as of the time that the Fund's NAV is calculated. If you trade your shares at another time, your return may differ. Effective March 20, 2015, the SPDR Gold Trust (GLD) adopted the LBMA Gold Price PM as the reference benchmark price of gold in calculating the Net Asset Value (NAV) of the Trust. Prior to that date, the Trust used the London PM Fix as the reference benchmark price in calculating the NAV. Effective July 17, 2015, the Sponsor receives a fee of 0.40% per year of the daily net asset value, or daily NAV, of the Trust, and is responsible for all ordinary fees and expenses of the Trust.

ผลการดำเนินงานในอดีต/ผลการเปรียบเทียบผลการดำเนินงานที่เกี่ยวข้องกับผลิตภัณฑ์ในตลาดทุน มิได้เป็นสิ่งยืนยันถึงผลการดำเนินงานในอนาคต

หมายเหตุ ข้อมูล ณ วันที่ 30 กันยายน 2563

คุณสามารถดูข้อมูลของกองทุนหลักที่เป็นปัจจุบันได้ที่ : www.spdrgoldshares.com



ข้อมูลอื่นๆ

| นโยบายการจ่ายปันผล | ไม่จ่าย | | | | | | | | | | |
|---------------------------------|--|--------------|----------------------------|----------------------------|----------------|--------------------------------|----------------|-----------------------|-----------------|------------------------------|------------------|
| ผู้ดูแลผลประโยชน์ | ธนาคารกสิกรไทย จำกัด (มหาชน) | | | | | | | | | | |
| วันที่จดทะเบียน | 31 สิงหาคม 2553 | | | | | | | | | | |
| อายุโครงการ | ไม่กำหนด | | | | | | | | | | |
| การซื้อและขายคืนหน่วยลงทุน | <p>วันทำการซื้อ : ทุกวันทำการซื้อขายหน่วยลงทุน ตั้งแต่เวลาเริ่มเปิดทำการ ถึง 15.30 น.</p> <p>มูลค่าขั้นต่ำของการซื้อครั้งแรก : ไม่กำหนด มูลค่าขั้นต่ำของการสั่งซื้อครั้งถัดไป : ไม่กำหนด</p> <p>วันทำการขายคืน : ทุกวันทำการซื้อขายหน่วยลงทุน ตั้งแต่เวลาเปิดทำการ ถึง 15.30 น.</p> <p>มูลค่าขั้นต่ำของการขายคืน : ไม่กำหนด ยอดคงเหลือขั้นต่ำ : ไม่กำหนด</p> <p>ระยะเวลาการรับเงินค่าขายคืน : ภายใน 5 วันทำการ นับตั้งแต่วันที่คำนวณมูลค่าทรัพย์สินสุทธิ มูลค่าหน่วยลงทุน และราคาหน่วยลงทุน โดยมีให้นับรวมวันหยุดทำการในต่างประเทศของผู้ประกอบธุรกิจการจัดการกองทุนต่างประเทศที่มีลักษณะในทำนองเดียวกับธุรกิจการจัดการกองทุนรวมซึ่งบริษัทจัดการกองทุนรวมได้ระบุเกี่ยวกับวันหยุดทำการในต่างประเทศดังกล่าวไว้แล้วในเว็บไซต์ของบริษัทจัดการ</p> <p>หมายเหตุ สามารถดูวันทำการซื้อขายหน่วยลงทุนและตรวจสอบมูลค่าทรัพย์สินรายวันได้ที่ www.uobam.co.th</p> | | | | | | | | | | |
| รายชื่อผู้จัดการกองทุน | <table border="1"> <thead> <tr> <th>ชื่อ-นามสกุล</th> <th>วันที่เริ่มบริหารกองทุนนี้</th> </tr> </thead> <tbody> <tr> <td>นางสาววรรณจันทร์ อึ้งถาวร*</td> <td>1 กรกฎาคม 2556</td> </tr> <tr> <td>นายกิตติพงษ์ กังวานเกียรติชัย*</td> <td>18 เมษายน 2557</td> </tr> <tr> <td>นายฐิติรัฐ รัตนสิงห์*</td> <td>4 มิถุนายน 2562</td> </tr> <tr> <td>นางสาวสิริอนงค์ ปิยสันติวงศ์</td> <td>19 มิถุนายน 2562</td> </tr> </tbody> </table> <p>* ปฏิบัติหน้าที่เป็นผู้จัดการกองทุนและผู้จัดการลงทุนในสัญญาซื้อขายล่วงหน้าเพิ่มเติม</p> | ชื่อ-นามสกุล | วันที่เริ่มบริหารกองทุนนี้ | นางสาววรรณจันทร์ อึ้งถาวร* | 1 กรกฎาคม 2556 | นายกิตติพงษ์ กังวานเกียรติชัย* | 18 เมษายน 2557 | นายฐิติรัฐ รัตนสิงห์* | 4 มิถุนายน 2562 | นางสาวสิริอนงค์ ปิยสันติวงศ์ | 19 มิถุนายน 2562 |
| ชื่อ-นามสกุล | วันที่เริ่มบริหารกองทุนนี้ | | | | | | | | | | |
| นางสาววรรณจันทร์ อึ้งถาวร* | 1 กรกฎาคม 2556 | | | | | | | | | | |
| นายกิตติพงษ์ กังวานเกียรติชัย* | 18 เมษายน 2557 | | | | | | | | | | |
| นายฐิติรัฐ รัตนสิงห์* | 4 มิถุนายน 2562 | | | | | | | | | | |
| นางสาวสิริอนงค์ ปิยสันติวงศ์ | 19 มิถุนายน 2562 | | | | | | | | | | |
| ผู้สนับสนุนการขายหรือรับซื้อคืน | <ol style="list-style-type: none"> ธนาคารยูโอบี จำกัด (มหาชน) : โทรศัพท์ 0-2285-1555 ธนาคาร ซีไอเอ็มบี ไทย จำกัด (มหาชน) : โทรศัพท์ 0-2626-7777 บริษัทหลักทรัพย์ คันทรี กรุ๊ป จำกัด (มหาชน) : โทรศัพท์ 0-2205-7111 บริษัทหลักทรัพย์ โกลเบล็ก จำกัด : โทรศัพท์ 0-2672-5999, 0-2687-7000 บริษัทหลักทรัพย์ โนมูระ พัฒนสิน จำกัด (มหาชน) : โทรศัพท์ 0-2638-5500 ธนาคารออมสิน : โทรศัพท์ 1115 | | | | | | | | | | |

7. บริษัทหลักทรัพย์นายหน้าซื้อขายหน่วยลงทุน แอสเซนด เวลธ์ จำกัด : โทรศัพท์ 0-2016-8600
 8. บริษัทหลักทรัพย์ เมย์แมงก่ กิมเอ็ง (ประเทศไทย) จำกัด (มหาชน) : โทรศัพท์ 0-2658-5050
 9. บริษัทหลักทรัพย์ ไอ วี โกลบอล จำกัด (มหาชน) : โทรศัพท์ 0-2658-5800
 10. บริษัทหลักทรัพย์ ยูโอบี เคย์เฮียน (ประเทศไทย) จำกัด (มหาชน) : โทรศัพท์ 0-2659-8000
 11. บริษัทหลักทรัพย์ กรุงศรี จำกัด (มหาชน) : โทรศัพท์ 0-2659-7000, 0-2099-7000
 12. บริษัทหลักทรัพย์ เอเชีย พลัส จำกัด : โทรศัพท์ 0-2680-1234
 13. บริษัทหลักทรัพย์ เอเชีย จำกัด (มหาชน) : โทรศัพท์ 0-2659-3456
 14. บริษัทหลักทรัพย์ กรุงไทย ซิมิโก้ จำกัด : โทรศัพท์ 0-2695-5000
 15. บริษัทหลักทรัพย์ ฟิลลิป (ประเทศไทย) จำกัด (มหาชน) : โทรศัพท์ 0-2635-3123
 16. บริษัทหลักทรัพย์ ไทยพาณิชย์ จำกัด : โทรศัพท์ 0-2949-1999
 17. บริษัทหลักทรัพย์ เกียรตินาคินภัทร จำกัด (มหาชน) : โทรศัพท์ 0-2305-9000
 18. บริษัทหลักทรัพย์ ฟินันเซีย ไซรัส จำกัด (มหาชน) : โทรศัพท์ 0-2782-2400
 19. บริษัทหลักทรัพย์ ธนชาด จำกัด (มหาชน) : โทรศัพท์ 0-2217-8888
 20. บริษัทหลักทรัพย์ ดีบีเอส วิคเคอส์ (ประเทศไทย) จำกัด : โทรศัพท์ 0-2857-7000
 21. บริษัทหลักทรัพย์จัดการกองทุน เมอร์ซัน พาร์ทเนอร์ จำกัด : โทรศัพท์ 0-2660-6677
 22. บริษัทหลักทรัพย์ เคจีไอ (ประเทศไทย) จำกัด (มหาชน) : โทรศัพท์ 0-2658-8888
 23. บริษัทหลักทรัพย์ บัวหลวง จำกัด (มหาชน) : โทรศัพท์ 0-2618-1111
 24. บริษัทหลักทรัพย์ ฟินันซ่า จำกัด : โทรศัพท์ 0-2697-3700
 25. บริษัทหลักทรัพย์ ซีจีเอส-ซีไอเอ็มบี (ประเทศไทย) จำกัด : โทรศัพท์ 0-2841-9000
 26. บริษัทหลักทรัพย์ เคทีบีเอสที จำกัด (มหาชน) : โทรศัพท์ 0-2351-1800
 27. บริษัทหลักทรัพย์ ทรินิตี้ จำกัด : โทรศัพท์ 0-2343-9555
 28. บริษัท แอ็ดวานซ์ ไลฟ์ ประกันชีวิต จำกัด (มหาชน) : โทรศัพท์ 0-2648-3600
 29. ธนาคารแลนด์ แอนด์ เฮ้าส์ จำกัด (มหาชน) : โทรศัพท์ 1327 หรือ 0-2359-0000
 30. บริษัทหลักทรัพย์ ไอร่า จำกัด (มหาชน) : โทรศัพท์ 0-2080-2888
 31. บริษัทหลักทรัพย์ อาร์เอชบี (ประเทศไทย) จำกัด (มหาชน) : โทรศัพท์ 0-2088-9797
 32. บริษัทหลักทรัพย์จัดการกองทุน เอเชีย เวลธ์ จำกัด : โทรศัพท์ 0-2207-2100
 33. บริษัทหลักทรัพย์นายหน้าซื้อขายหน่วยลงทุน เวิร์ธ เมจิก จำกัด : โทรศัพท์ 0-2861-5508, 0-2861-6090
 34. ธนาคารกสิกรไทย จำกัด (มหาชน) : โทรศัพท์ 0-2888-8888
 35. บริษัทหลักทรัพย์ กสิกรไทย จำกัด (มหาชน) : โทรศัพท์ 0-2696-0000, 0-2796-0000
 36. ธนาคารทีสโก้ จำกัด (มหาชน) : โทรศัพท์ 0-2633-6000
 37. บริษัทหลักทรัพย์ หยวนต้า (ประเทศไทย) จำกัด : โทรศัพท์ 0-2009-8888
 38. บริษัท หลักทรัพย์นายหน้าซื้อขายหน่วยลงทุน ฟินโนมิน่า จำกัด : โทรศัพท์ 0-2026-5100
 39. บริษัทหลักทรัพย์นายหน้าซื้อขายหน่วยลงทุน โรโบเวลธ์ จำกัด : โทรศัพท์ 0-2026-6222
 40. บริษัท ฟิลลิปประกันชีวิต จำกัด (มหาชน) : โทรศัพท์ 0-2022-5000
 41. บริษัท เมืองไทยประกันชีวิต จำกัด (มหาชน) : โทรศัพท์ 0-2274-9400
 42. บริษัทหลักทรัพย์ ทีสโก้ จำกัด : โทรศัพท์ 0-2080-6000, 0-2633-6000
- หรือผู้สนับสนุนการขายหรือรับซื้อคืนที่บริษัทจัดการแต่งตั้งขึ้น

| | |
|---|---|
| อัตราส่วนหมุนเวียนการลงทุนของกองทุนรวม (PTR) | ในรอบระยะเวลาที่ผ่านมาอันหลัง 1 ปี เท่ากับ 67.02% หมายเหตุ : ข้อมูล ณ วันที่ 31 ธันวาคม 2563 |
| ติดต่อสอบถาม รับหนังสือชี้ชวนร้องเรียน | บริษัทหลักทรัพย์จัดการกองทุน ยูโอบี (ประเทศไทย) จำกัด ที่อยู่ : ชั้น 23A, 25 อาคารเอเชียเซ็นเตอร์ เลขที่ 173/27-30, 32-33 ถนนสาทรใต้ แขวงทุ่งมหาเมฆ เขตสาทร กรุงเทพมหานคร 10120 โทรศัพท์ : 0-2786-2222 โทรสาร 0-2786-2377 Website : www.uobam.co.th Email : thuobamwealthservice@UOBgroup.com |
| ธุรกรรมที่อาจก่อให้เกิดความขัดแย้งทางผลประโยชน์ | กรณีบริษัทจัดการมีธุรกรรมที่อาจก่อให้เกิดความขัดแย้งทางผลประโยชน์ บริษัทจัดการจะเปิดเผยข้อมูลธุรกรรมดังกล่าวให้ผู้ถือหน่วยลงทุนทราบผ่านทางเว็บไซต์ของบริษัทจัดการ คุณสามารถตรวจสอบธุรกรรมที่อาจก่อให้เกิดความขัดแย้งทางผลประโยชน์ได้ที่ www.uobam.co.th |

- การลงทุนในหน่วยลงทุนไม่ใช่การฝากเงิน รวมทั้งไม่ได้อยู่ภายใต้ความคุ้มครองของสถาบันคุ้มครองเงินฝาก จึงมีความเสี่ยงจากการลงทุนซึ่งผู้ลงทุนอาจไม่ได้รับเงินลงทุนคืนเต็มจำนวน
- ได้รับอนุมัติจัดตั้งและอยู่ภายใต้การกำกับดูแลของสำนักงาน ก.ล.ด
- การพิจารณาหนังสือชี้ชวนในการเสนอขายหน่วยลงทุนของกองทุนรวมนี้มิได้เป็นการแสดงว่าสำนักงาน ก.ล.ด. ได้รับรองถึงความถูกต้องของข้อมูลในหนังสือชี้ชวนของกองทุนรวม หรือได้ประกันราคาหรือผลตอบแทนของหน่วยลงทุนที่เสนอขายนั้น ทั้งนี้ บริษัทจัดการกองทุนรวมได้สอบทานข้อมูลในหนังสือชี้ชวนส่วนสรุปข้อมูลสำคัญ ณ วันที่ 12 มกราคม 2564 แล้วด้วยความระมัดระวังในฐานะผู้รับผิดชอบในการดำเนินการของกองทุนรวมและขอรับรองว่าข้อมูลดังกล่าวถูกต้อง ไม่เป็นเท็จ และไม่ทำให้ผู้อื่นสำคัญผิด

***CAC** หมายถึง Thailand's Private Sector Collective Action Coalition Against Corruption (โครงการแนวร่วมปฏิบัติของภาคเอกชนไทยในการต่อต้านการทุจริตของสมาคมส่งเสริมสถาบันกรรมการบริษัทไทย)

อัตราส่วนหมุนเวียนการลงทุนของกองทุนรวม (Portfolio turnover ratio : PTR) เพื่อให้ผู้ลงทุนทราบถึงปริมาณการซื้อขายทรัพย์สินของกองทุน และสะท้อนกลยุทธ์การลงทุนของผู้จัดการกองทุนได้ดียิ่งขึ้น โดยคำนวณจากมูลค่าที่ต่ำกว่าระหว่างผลรวมของมูลค่าการซื้อขายทรัพย์สินกับผลรวมของมูลค่าการขายทรัพย์สินที่กองทุนรวมลงทุนในรอบระยะเวลาผ่านมาอันหลัง 1 ปี หาดด้วยมูลค่าทรัพย์สินสุทธิเฉลี่ยของกองทุนรวมในรอบระยะเวลาเดียวกัน

Tracking Error (TE) หมายถึง ความผันผวนของส่วนต่างของผลตอบแทนเฉลี่ยของกองทุนรวมและผลตอบแทนของดัชนีชี้วัดซึ่งสะท้อนให้เห็นถึงประสิทธิภาพในการเลียนแบบดัชนีชี้วัดของกองทุนรวมว่ามีการเบี่ยงเบนออกไปจากดัชนีชี้วัดมากน้อยเพียงใด เช่น หากกองทุนรวมมีค่า TE ต่ำ แสดงว่า อัตราผลตอบแทนของกองทุนมีการเบี่ยงเบนออกไปจากดัชนีชี้วัดในอัตราที่ต่ำ ดังนั้น กองทุนรวมนี้จึงมีประสิทธิภาพในการเลียนแบบดัชนีอ้างอิง ในขณะที่กองทุนรวมที่มีค่า TE สูง แสดงว่าอัตราผลตอบแทนของกองทุนรวมมีการเบี่ยงเบนออกจากดัชนีชี้วัดในอัตราที่สูง ดังนั้น โอกาสที่ผลตอบแทนการลงทุนจะเป็นไปตามผลตอบแทนของ Benchmark ก็จะลดน้อยลง เป็นต้น

Tracking Difference (TD) หมายถึง ค่าส่วนต่างระหว่างผลตอบแทนเฉลี่ยของกองทุนรวมและผลตอบแทนของดัชนีอ้างอิงของกองทุน

คำอธิบายเพิ่มเติม

ปัจจัยความเสี่ยงที่สำคัญเพิ่มเติม

- 1. ความเสี่ยงจากความผันผวนของราคาหลักทรัพย์ (Market Risk)** หมายถึง ความเสี่ยงที่มูลค่าของหลักทรัพย์ที่กองทุนรวมลงทุนจะเปลี่ยนแปลงเพิ่มขึ้นหรือลดลงจากปัจจัยภายนอก เช่น สภาวะเศรษฐกิจการลงทุน ปัจจัยทางการเมืองทั้งในและต่างประเทศ เป็นต้น ซึ่งพิจารณาได้จากค่า standard deviation (SD) ของกองทุนรวม หากกองทุนรวมมีค่า SD สูง แสดงว่ากองทุนรวมมีความผันผวนจากการเปลี่ยนแปลงของราคาหลักทรัพย์สูง
- 2. ความเสี่ยงของประเทศที่ลงทุน (Country and Political Risk)** คือ ความเสี่ยงที่เกิดจากการเปลี่ยนแปลงภายในประเทศ เช่น การเปลี่ยนแปลงทางการเมือง
- 3. ความเสี่ยงจากการเปลี่ยนแปลงของอัตราแลกเปลี่ยน (Currency Risk)** หมายถึง การเปลี่ยนแปลงของอัตราแลกเปลี่ยนมีผลกระทบต่อมูลค่าของหน่วยลงทุน เช่น กองทุนรวมลงทุนด้วยสกุลเงินดอลลาร์ ในช่วงที่เงินบาทอ่อน แต่ขายทำกำไรในช่วงที่บาทแข็ง กองทุนรวมจะได้เงินบาทกลับมาน้อยลง ในทางกลับกันหากกองทุนรวมลงทุนในช่วงที่บาทแข็งและขายทำกำไรในช่วงที่บาทอ่อน ก็อาจได้ผลตอบแทนมากขึ้นกว่าเดิมด้วยเช่นกัน ดังนั้น การป้องกันความเสี่ยงจากอัตราแลกเปลี่ยนจึงเป็นเครื่องมือสำคัญในการบริหารความเสี่ยงจากดังกล่าว
 - อาจป้องกันความเสี่ยงตามดุลยพินิจของผู้จัดการกองทุนรวม : ผู้ลงทุนอาจมีความเสี่ยงจากอัตราแลกเปลี่ยน เนื่องจากการป้องกันความเสี่ยงขึ้นอยู่กับดุลยพินิจของผู้จัดการกองทุนรวมในการพิจารณาว่าจะป้องกันความเสี่ยงหรือไม่
- 4. ความเสี่ยงจากการลงทุนในสัญญาซื้อขายล่วงหน้า (Derivatives Risk)** หมายถึง สัญญาซื้อขายล่วงหน้าบางประเภทอาจมีการขึ้นลงผันผวน (volatile) มากกว่าหลักทรัพย์พื้นฐาน ดังนั้นหากกองทุนมีการลงทุนในหลักทรัพย์ดังกล่าวย่อมทำให้สินทรัพย์มีความผันผวนมากกว่าการลงทุนในหลักทรัพย์พื้นฐาน (Underlying Security)
- 5. ความเสี่ยงทางธุรกิจ (Business Risk)** หมายถึง ความเสี่ยงที่เกิดจากผลการดำเนินงานของผู้ออกตราสารที่กองทุนไปลงทุน ซึ่งเกิดจากการเปลี่ยนแปลงความสามารถในการทำกำไรของบริษัท โดยเฉพาะมีสาเหตุจากภาวะการแข่งขัน ความผิดพลาดของผู้บริหาร เป็นต้น ทำให้ผู้ลงทุนในตราสารต้องสูญเสียเงินลงทุนได้
- 6. ความเสี่ยงจากข้อจำกัดการนำเงินลงทุนกลับประเทศ (Repatriation Risk)** หมายถึง ความเสี่ยงที่เกิดจากการเปลี่ยนแปลงภายในประเทศที่กองทุนลงทุน เช่น การเปลี่ยนแปลงทางการเมือง ข้อกำหนด กฎเกณฑ์ หรือนโยบายต่างๆ ของรัฐบาลในการบริหารประเทศ ซึ่งรวมถึงสาเหตุอื่นๆ ที่อาจทำให้ไม่สามารถชำระหนี้ได้ตรงตามระยะเวลาที่กำหนด รวมถึงอาจทำให้กองทุนเกิดความเสี่ยงจากสัญญาสวอป และ/หรือสัญญาฟอว์เวิร์ดได้ ซึ่งมีผลต่อผลตอบแทนที่กองทุนจะได้รับจากการลงทุน ทั้งนี้ บริษัทจัดการจะติดตามสถานการณ์การเปลี่ยนแปลงการเมือง ภาวะเศรษฐกิจ ภาวะตลาดเงิน ตลาดทุน ตลอดจนปัจจัยพื้นฐานต่างๆ ของประเทศที่กองทุนลงทุนอย่างใกล้ชิด เพื่อประเมินความเสี่ยงจากการลงทุนในประเทศนั้นๆ ซึ่งอาจช่วยลดความเสี่ยงในส่วนนี้ได้
- 7. ความเสี่ยงจากการขาดสภาพคล่องของหลักทรัพย์ (Liquidity Risk)** หมายถึง ความเสี่ยงที่เกิดจากการลงทุนในหลักทรัพย์ที่มีสภาพคล่องในการซื้อขายต่ำ ทั้งนี้สภาพคล่องดังกล่าวเกิดจากอุปสงค์และอุปทาน และคุณภาพของหลักทรัพย์ ณ ขณะนั้นๆ
- 8. ความเสี่ยงจากการลงทุนกระจุกตัว (High Concentration Risk)**
 - (1) ความเสี่ยงจากการลงทุนกระจุกตัวในผู้ออกตราสารรายใดรายหนึ่ง (High Issuer Concentration Risk) เกิดจากกองทุนลงทุนในผู้ออกตราสารรายใดๆ มากกว่า 10% ของ NAV รวมกัน ซึ่งหากเกิดเหตุการณ์ที่ส่งผลกระทบต่อการทำงานของ ฐานะการเงิน หรือความมั่นคงของผู้ออกตราสารรายดังกล่าว กองทุนอาจมีผลการดำเนินงานที่ผันผวนมากกว่ากองทุนที่กระจายการลงทุนในหลายผู้ออกตราสาร

ทั้งนี้ การลงทุนแบบกระจุกตัวไม่รวมถึงกรณีการลงทุนในทรัพย์สินดังนี้

1. ตราสารหนี้ภาครัฐไทย
2. ตราสารภาครัฐต่างประเทศที่มีการจัดอันดับความน่าเชื่อถืออยู่ในอันดับที่สามารถลงทุนได้
3. เงินฝากหรือตราสารเทียบเท่าเงินฝากที่ผู้รับฝากหรือผู้ออกตราสารที่มีการจัดอันดับความน่าเชื่อถืออยู่ในอันดับที่สามารถลงทุนได้

(2) ความเสี่ยงจากการลงทุนกระจุกตัวในหมวดอุตสาหกรรมใดอุตสาหกรรมหนึ่ง (Sector Concentration Risk) เกิดจากกองทุนลงทุนในบางหมวดอุตสาหกรรมมากกว่า 20% ของ NAV รวมกัน ซึ่งหากเกิดเหตุการณ์ที่ส่งผลกระทบต่ออุตสาหกรรมนั้น กองทุนดังกล่าวอาจมีผลการดำเนินงานที่ผันผวนมากกว่ากองทุนที่กระจายการลงทุนในหลายหมวดอุตสาหกรรม

(3) ความเสี่ยงจากการกระจุกตัวลงทุนในประเทศใดประเทศหนึ่ง (Country Concentration Risk) เกิดจากกองทุนลงทุนในประเทศใดประเทศหนึ่งมากกว่า 20% ของ NAV รวมกัน ทั้งนี้ ไม่รวมถึงการลงทุนในตราสารที่ผู้ออกเสนอขายอยู่ในประเทศไทย ซึ่งหากเกิดเหตุการณ์ที่ส่งผลกระทบต่อประเทศดังกล่าว เช่น การเมือง เศรษฐกิจ สังคม เป็นต้น กองทุนดังกล่าวอาจมีผลการดำเนินงานที่ผันผวนมากกว่ากองทุนที่กระจายการลงทุนในหลายประเทศ

ลักษณะสำคัญของกองทุน SPDR Gold Trust (กองทุนหลัก)

| | |
|---------------------------------|--|
| ชื่อกองทุน : | SPDR Gold Trust |
| ประเภท : | กองทุนอีทีเอฟ(Exchange Traded Fund) ที่จดทะเบียนในตลาดหลักทรัพย์นิวยอร์ก (New York Stock Exchange:NYSE) ตลาดหลักทรัพย์สิงคโปร์ (Singapore Stock Exchange : SGXST) และตลาดหลักทรัพย์ฮ่องกง (Hong Kong Stock Exchange : HKSE) โดยบริษัทจัดการจะลงทุนในกองทุนหลักที่จดทะเบียนในตลาดหลักทรัพย์นิวยอร์ก |
| สกุลเงิน : | ดอลลาร์สหรัฐฯ (United States Dollar : USD) |
| อายุโครงการ : | ไม่กำหนด |
| ลักษณะของทองคำที่ลงทุน : | London Good Delivery Bars ตามมาตรฐาน และผ่านการรับรองจาก the London Bullion Market Association ("LBMA") |
| ผู้ดูแลผลประโยชน์ : | The Bank of New York |
| ผู้เก็บรักษาทรัพย์สิน : | HSBC Bank USA, N.A |
| Sponsor : | World Gold Trust Services, LLC(WGTS) ที่ถือหุ้นโดย World Gold Council (WGC)ซึ่งเป็นองค์กรที่ไม่แสวงหากำไรที่จัดตั้งขึ้นตามกฎหมายของประเทศสวิตเซอร์แลนด์ |
| Marketing Agent : | State Street Global Market LLC |
| Website : | www.spdrgoldshares.com |



บริษัทหลักทรัพย์จัดการกองทุน
ยูโอบี (ประเทศไทย) จำกัด
การเข้าร่วมต่อต้านการทุจริต :
ได้รับการรับรอง CAC

กองทุนเปิด ยูโอบี สมาร์ท โกลด์
UOB Smart Gold Fund : UOB SG
(หน่วยลงทุนชนิดจ่ายเงินปันผล : UOB SG-D)
กองทุนทรัพย์สินทางเลือก
กองทุนรวมหน่วยลงทุนประเภท Feeder Fund
กองทุนรวมที่เน้นลงทุนแบบมีความเสี่ยงต่างประเทศ

-  คุณกำลังจะลงทุนอะไร?
-  กองทุนรวมนี้เหมาะกับใคร
-  คุณต้องระวังอะไรเป็นพิเศษ?
-  สัดส่วนของประเภททรัพย์สินที่ลงทุน
-  ค่าธรรมเนียม
-  ผลการดำเนินงาน
-  ข้อมูลอื่นๆ

การลงทุนในกองทุนรวม ไม่ใช่ การฝากเงิน



คุณกำลังจะลงทุนอะไร ?

นโยบายการลงทุน

เน้นการลงทุนในหน่วยลงทุนของกองทุน SPDR Gold Trust ซึ่งจัดตั้งและบริหารจัดการโดย World Gold Trust Services, LLC ที่ถือหุ้นโดย World Gold Council (WGC) ซึ่งเป็นองค์กรที่ไม่แสวงหากำไรที่จัดตั้งขึ้นตามกฎหมายของประเทศสวิตเซอร์แลนด์

โดยปกติบริษัทจัดการจะไม่ลงทุนในสัญญาซื้อขายล่วงหน้า (Derivatives) ที่มีตัวแปรเป็นอัตราแลกเปลี่ยนเพื่อป้องกันความเสี่ยงที่จะเกิดขึ้น ทั้งนี้ ในอนาคตบริษัทจัดการอาจใช้เครื่องมือป้องกันความเสี่ยงดังกล่าวโดยขึ้นอยู่กับดุลยพินิจของบริษัทจัดการ อย่างไรก็ตาม บริษัทจัดการจะไม่ลงทุนในตราสารที่มีลักษณะของสัญญาซื้อขายล่วงหน้าแฝง (Structured Notes)

กองทุนรวมทองคำที่มีนโยบายสร้างผลตอบแทนที่อ้างอิงโดยตรงกับราคาทองคำแท่ง ทั้งนี้ โดยเฉลี่ยในรอบปีบัญชีไม่น้อยกว่าร้อยละ 80 ของมูลค่าทรัพย์สินสุทธิของกองทุนรวม โดยเป็นการลงทุนในทองคำแท่งทางอ้อมผ่านการลงทุนในหน่วยลงทุนของกองทุนหลักที่เป็น gold ETF ในต่างประเทศ

ทองคำแท่งที่กองทุนรวมลงทุนไม่ว่าโดยทางตรงหรือโดยทางอ้อม จะเป็นไปตามหลักเกณฑ์ของกองทุนรวมทองคำที่สำนักงานคณะกรรมการ ก.ล.ด. ประกาศกำหนด

นโยบายการลงทุนของกองทุนต่างประเทศ

เน้นลงทุนในทองคำแท่ง เพื่อสร้างผลตอบแทนของกองทุนให้ใกล้เคียงกับผลตอบแทนของราคาทองคำหักค่าธรรมเนียมและค่าใช้จ่ายทั้งหมดของกองทุน

ลักษณะของทองคำแท่งที่กองทุนลงทุน คือ London Good Delivery Bars ซึ่งจะมีมาตรฐานความบริสุทธิ์ขั้นต่ำที่ 99.5% และผ่านการรับรองจาก the London Bullion Market Association ("LBMA") ซึ่งเป็นหน่วยงานที่มีความเป็นอิสระเป็นที่ยอมรับในอุตสาหกรรมระดับสากล และมีการเปิดเผยราคาซึ่งเป็นที่ยอมรับในอุตสาหกรรมไว้อย่างแพร่หลาย

คุณสามารถศึกษาข้อมูลกองทุนหลักได้จาก www.spdrgoldshares.com

กลยุทธ์การบริหารกองทุน

1. กองทุนเปิด ยูโอบี สมาร์ท โกลด์ มุ่งหวังให้ผลการดำเนินงานเคลื่อนไหวตามกองทุนหลัก (Passive management)
2. SPDR Gold Trust (กองทุนหลัก) มีกลยุทธ์การบริหารแบบโดยมุ่งหวังให้ผลการดำเนินงานเคลื่อนไหวใกล้เคียงกับผลตอบแทนของราคาทองคำในตลาดโลกหักค่าธรรมเนียมและค่าใช้จ่ายทั้งหมดของกองทุน (Passive Management)



กองทุนรวมนี้เหมาะกับใคร ?

1. เหมาะสำหรับเงินลงทุนที่ต้องการกระจายความเสี่ยงโดยการลงทุนในกองทุนรวมต่างประเทศ และสามารถยอมรับความเสี่ยงจากการลงทุนได้ในระดับปานกลางถึงค่อนข้างสูง
2. ผู้ลงทุนที่สามารถรับความผันผวนของราคาทองคำ ซึ่งอาจจะปรับตัวเพิ่มสูงขึ้น หรือลดลงจนต่ำกว่ามูลค่าที่ลงทุนและทำให้ขาดทุนได้
3. ผู้ลงทุนที่ต้องการลงทุนในทรัพย์สินทางเลือกเพื่อกระจายการลงทุนในทรัพย์สินประเภทต่างๆ
4. ผู้ลงทุนที่คาดหวังผลตอบแทนจากการลงทุนในทองคำ

กองทุนรวมนี้ ไม่เหมาะ กับใคร

ผู้ลงทุนที่เน้นการได้รับผลตอบแทนในจำนวนเงินที่แน่นอน หรือรักษาเงินต้นให้อยู่ครบ



ทำอย่างไรหากยังไม่เข้าใจนโยบาย และความเสี่ยงของกองทุนนี้

- อ่านหนังสือชี้ชวนฉบับเต็ม หรือสอบถามผู้สนับสนุนการขายและบริษัทจัดการ
- อย่าลงทุนหากไม่เข้าใจลักษณะและความเสี่ยงของกองทุนรวมนี้ดีพอ

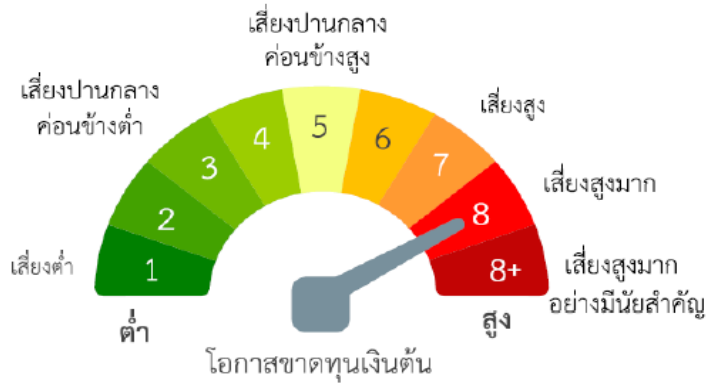


คุณต้องระวังอะไรเป็นพิเศษ ?

คำเตือนที่สำคัญ

1. กองทุนรวมมีการแบ่งชนิดของหน่วยลงทุน เป็นชนิดจ่ายเงินปันผลและชนิดไม่จ่ายเงินปันผล ทั้งนี้ ผู้ถือหน่วยลงทุนไม่สามารถสับเปลี่ยนชนิดของหน่วยลงทุนได้ และบริษัทจัดการจะแยกคำนวณมูลค่าหน่วยลงทุนของหน่วยลงทุนแต่ละชนิด ซึ่งอาจจะมีมูลค่าเท่ากันหรือแตกต่างกันได้
2. กองทุนมีความเสี่ยงจากอัตราแลกเปลี่ยน อาจทำให้ผู้ลงทุนได้รับผลขาดทุนจากอัตราแลกเปลี่ยน หรือได้รับเงินคืนต่ำกว่าเงินลงทุนเริ่มแรกได้
3. กองทุนรวมอาจมีการกระจุกตัวของการถือหน่วยลงทุนของบุคคลใดเกิน 1 ใน 3 ของจำนวนหน่วยลงทุนทั้งหมด ดังนั้น หากผู้ถือหน่วยลงทุนดังกล่าวได้ถอนหน่วยลงทุนอาจมีความเสี่ยงให้กองทุนต้องเลิกกองทุนรวมได้โดยผู้ถือหน่วยลงทุนสามารถตรวจสอบข้อมูลได้ที่เว็บไซต์ของบริษัทจัดการ www.uobam.co.th

แผนภาพแสดงตำแหน่งความเสี่ยงของกองทุนรวม



ปัจจัยความเสี่ยงที่สำคัญ

ความเสี่ยงจากความผันผวนของมูลค่าหน่วยลงทุน (Market risk) ข้อมูล ณ วันที่ 30 ธันวาคม 2563

| | | | | | |
|----------------------------------|------|---------|----------|----------|-------|
| | ต่ำ | | | | สูง |
| ความผันผวนของผลการดำเนินงาน (SD) | ≤ 5% | 5 - 10% | 10 - 15% | 15 - 25% | > 25% |

ความเสี่ยงจากการลงทุนกระจุกตัว (High Concentration Risk) ข้อมูล ณ เดือนธันวาคม 2563

| | | | | | |
|------------------------------------|-------|----------|----------|----------|-------|
| | ต่ำ | | | | สูง |
| การกระจุกตัวลงทุนในผู้ออกตราสารรวม | ≤ 10% | 10 - 20% | 20 - 50% | 50 - 80% | > 80% |

| | | | | |
|--------------------------------------|-------|----------|----------|-------|
| | ต่ำ | | | สูง |
| การลงทุนกระจุกตัวในหมวดอุตสาหกรรมรวม | ≤ 20% | 20 - 50% | 50 - 80% | > 80% |

| | | | | |
|-------------------------------|-------|----------|----------|-------|
| | ต่ำ | | | สูง |
| การลงทุนกระจุกตัวรายประเทศรวม | ≤ 20% | 20 - 50% | 50 - 80% | > 80% |

ความเสี่ยงจากการเปลี่ยนแปลงของอัตราแลกเปลี่ยน (Exchange rate risk) ข้อมูล ณ วันที่ 30 ธันวาคม 2563

ต่ำ

สูง

การป้องกันความเสี่ยง fx

| | | | |
|------------------------|---------|-----------|------------|
| ทั้งหมด / เกือบทั้งหมด | บางส่วน | ดูลยพินิจ | ไม่ป้องกัน |
|------------------------|---------|-----------|------------|

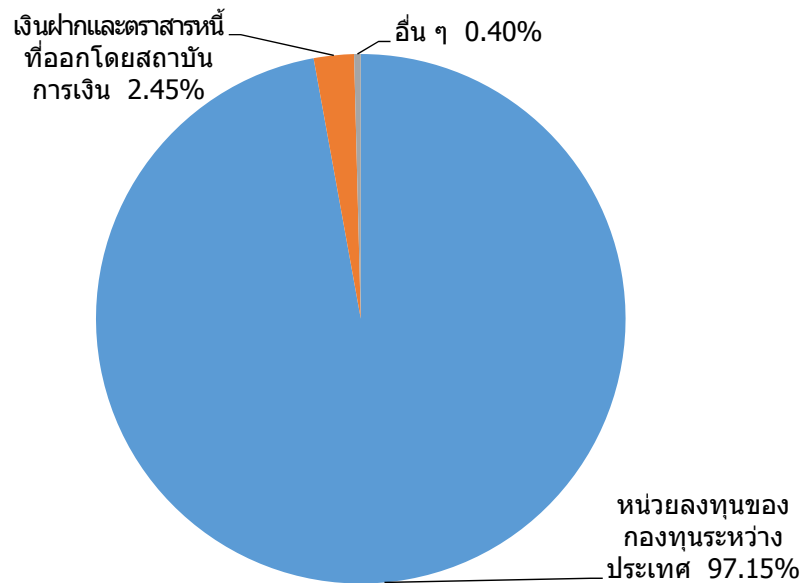
หมายเหตุ : กองทุนรวมมีการป้องกันความเสี่ยงจากการเปลี่ยนแปลงของอัตราแลกเปลี่ยนคิดเป็น 0% ของเงินลงทุนในต่างประเทศ

ทั้งนี้ ท่านสามารถดูคำอธิบายความเสี่ยงต่างๆได้จากคำอธิบายเพิ่มเติมท้ายเล่ม



สัดส่วนของประเภททรัพย์สินที่ลงทุน

% ของ NAV



ชื่อทรัพย์สินและการลงทุนสูงสุด 5 อันดับแรก

ทรัพย์สิน 5 อันดับแรกของกองทุนเปิด ยูโอบี สมาร์ท โกลด์

| ทรัพย์สิน | % ของ NAV |
|--|-----------|
| 1. หน่วยลงทุน : SPDR GOLD SHARES | 97.15 |
| 2. เงินฝากออมทรัพย์ : ธนาคารยูโอบี จำกัด (มหาชน) | 2.45 |

หมายเหตุ : ข้อมูล ณ วันที่ 30 ธันวาคม 2563

คุณสามารถดูข้อมูลที่เป็นปัจจุบันได้ที่ : <https://www.uobam.co.th/th/mutual-fund/00200/UOBSG-D>

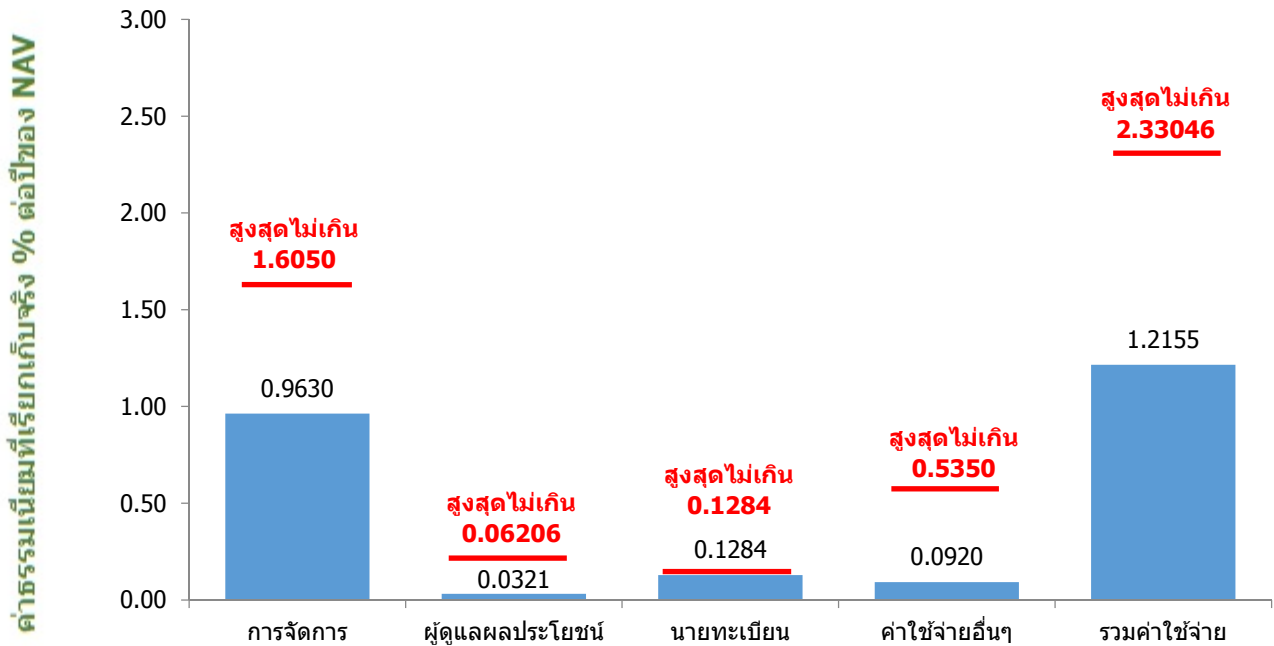
และสามารถดูข้อมูลของกองทุนหลักที่เป็นปัจจุบันได้ที่ : <http://www.spdrgoldshares.com>



ค่าธรรมเนียม

*ค่าธรรมเนียมมีผลกระทบต่อผลตอบแทนที่คุณจะได้รับ
ดังนั้น คุณควรพิจารณาการเรียกเก็บค่าธรรมเนียมดังกล่าวก่อนการลงทุน *

ค่าธรรมเนียมที่เรียกเก็บจากกองทุนรวม (% ต่อปีของ NAV)



หมายเหตุ :

- ค่าธรรมเนียมดังกล่าวได้รวมภาษีมูลค่าเพิ่ม หรือภาษีธุรกิจเฉพาะ หรือภาษีอื่นใดทำนองเดียวกัน (ถ้ามี)
- ค่าใช้จ่ายอื่นๆข้างต้น เช่น ค่าสอบบัญชี เรียกเก็บจริงในอัตราร้อยละ 0.0884 เป็นต้น

ทั้งนี้ สามารถดูค่าธรรมเนียมที่เรียกเก็บจากกองทุนรวมย้อนหลัง 3 ปีได้ที่ :
<https://www.uobam.co.th/th/mutual-fund/00200/UOBSG-D>

ค่าธรรมเนียมที่เรียกเก็บจากผู้ถือหน่วยลงทุน (% ของมูลค่าหน่วยลงทุน)*

| รายการ | สูงสุดไม่เกิน | เก็บจริง |
|---|--|----------|
| ค่าธรรมเนียมการขาย | 2.00 | ยกเว้น |
| ค่าธรรมเนียมการสับเปลี่ยนหน่วยลงทุนเข้า | 2.00 | ยกเว้น |
| ค่าธรรมเนียมการรับซื้อคืน | 2.00 | ยกเว้น |
| ค่าธรรมเนียมการสับเปลี่ยนหน่วยลงทุนออก | 2.00 | ยกเว้น |
| ค่าธรรมเนียมการโอนหน่วย | 10 บาทต่อจำนวนหน่วยลงทุนทุก 500 หน่วย หรือเศษของ 500 หน่วย | |
| ค่าธรรมเนียมการออกเอกสารแสดงสิทธิในหน่วยลงทุน | ไม่มี | |

* บริษัทจัดการอาจคิดค่าธรรมเนียมดังกล่าวกับผู้สั่งซื้อหรือผู้ถือหน่วยลงทุนแต่ละกลุ่ม หรือแต่ละคนไม่เท่ากันได้

หมายเหตุ : ข้อมูล ณ วันที่ 30 ธันวาคม 2563

ค่าธรรมเนียมของกองทุนหลัก

สามารถดูค่าธรรมเนียมของกองทุนหลักที่เป็นปัจจุบันได้ที่ : <http://www.spdrgoldshares.com>

ค่าตอบแทนที่ได้รับจากบริษัทจัดการต่างประเทศ (Rebate fee): 0.0000% ของNAV

หมายเหตุ : ข้อมูล ณ วันที่ 30 ธันวาคม 2563

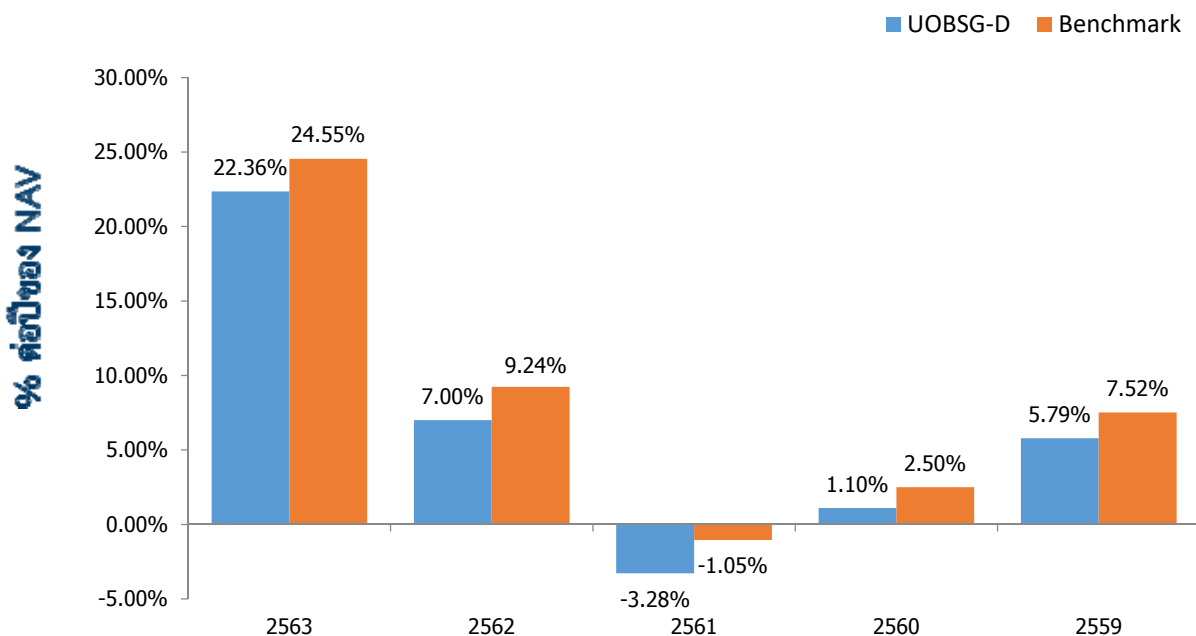


ผลการดำเนินงานในอดีต

* ผลการดำเนินงานในอดีต มิได้เป็นสิ่งยืนยันถึงผลการดำเนินงานในอนาคต *

1. ดัชนีชี้วัด คือ ดัชนีราคาทองคำในสกุลเงินดอลลาร์สหรัฐ (LBMA Gold Price PM) ที่ปรับค่าให้อยู่ในสกุลเงินบาท โดยใช้อัตราแลกเปลี่ยน ณ วันคำนวณผลตอบแทนจาก Bloomberg
2. ผลการดำเนินงานย้อนหลังตามปีปฏิทิน

ผลการดำเนินงาน



3. กองทุนนี้เคยมีผลขาดทุนสูงสุดในช่วงเวลา 5 ปี คือ -22.7262%
4. ความผันผวนของผลการดำเนินงาน (standard deviation) คือ 12.87% ต่อปี
5. ความผันผวนของส่วนต่างผลการดำเนินงานและดัชนีชี้วัด (Tracking Error: TE) 1 Year คือ 14.07% ต่อปี
Tracking Difference (TD) 1 Year คือ -2.18%
6. ประเภทกองทุนรวมเพื่อใช้เปรียบเทียบผลการดำเนินงาน ณ จุดขาย คือ Commodities Precious Metals

*คุณสามารถดูข้อมูลที่เป็นปัจจุบันได้ที่ <https://www.uobam.co.th/th/mutual-fund/00200/UOB SG-D>

7. ผลการดำเนินงานย้อนหลังแบบปิดหมด

| กองทุน | YTD | 3เดือน | Percentile | 6เดือน | Percentile | 1ปี | Percentile | 3ปี | Percentile | 5ปี | Percentile | 10ปี | Percentile | ตั้งแต่จัดตั้งกองทุน |
|------------------------|--------|--------|------------|--------|------------|--------|------------|--------|------------|--------|------------|--------|------------|----------------------|
| ผลตอบแทนกองทุนรวม | 22.36% | -5.08% | 75 | 2.58% | 75 | 22.29% | 50 | 8.17% | 95 | 6.25% | 75 | 0.82% | 95 | 1.56% |
| ผลตอบแทนตัวชี้วัด | 24.55% | -5.22% | 75 | 3.77% | 50 | 24.47% | 5 | 10.40% | 5 | 8.20% | 50 | 2.95% | 5 | 3.69% |
| ความผันผวนของกองทุน | 19.48% | 7.85% | 5 | 12.49% | 5 | 19.84% | 95 | 12.92% | 95 | 12.87% | 95 | 14.62% | 50 | 14.43% |
| ความผันผวนของตัวชี้วัด | 19.60% | 8.02% | 5 | 12.49% | 5 | 19.96% | 95 | 13.53% | 95 | 13.20% | 95 | 15.32% | 95 | 15.12% |

- ผลตอบแทนที่มีอายุมากกว่าหรือเท่ากับ 1 ปี จะแสดงเป็นผลตอบแทนร้อยละต่อปี
- เอกสารการวัดผลการดำเนินงานของกองทุนรวมฉบับนี้ ได้จัดทำขึ้นตามมาตรฐานการวัดและนำเสนอผลการดำเนินงานของกองทุนรวมของสมาคมบริษัทจัดการลงทุน

หมายเหตุ : ข้อมูล ณ วันที่ 30 ธันวาคม 2563

คุณสามารถดูข้อมูลที่เป็นปัจจุบันได้ที่ : <https://www.uobam.co.th/th/mutual-fund/00200/UOBSG-D>

| AIMC Category | Peer Percentile | Return (%) | | | | | | Standard Deviation (%) | | | | | |
|-----------------------------|-----------------|------------|------|-------|-------|------|------|------------------------|-------|-------|-------|-------|-------|
| | | 3M | 6M | 1Y | 3Y | 5Y | 10Y | 3M | 6M | 1Y | 3Y | 5Y | 10Y |
| Commodities Precious Metals | 5th Percentile | -0.58 | 5.54 | 23.89 | 10.71 | 9.87 | 2.39 | 14.32 | 15.79 | 17.25 | 11.88 | 12.02 | 13.81 |
| | 25th Percentile | -0.69 | 5.19 | 23.18 | 9.97 | 9.17 | 1.73 | 14.85 | 16.52 | 17.65 | 12.36 | 12.38 | 14.46 |
| | 50th Percentile | -1.21 | 4.66 | 22.36 | 9.75 | 8.59 | 1.53 | 15.12 | 17.08 | 18.61 | 12.47 | 12.48 | 14.62 |
| | 75th Percentile | -5.01 | 2.81 | 21.55 | 8.74 | 6.64 | 1.20 | 15.61 | 17.42 | 18.82 | 12.70 | 12.70 | 14.92 |
| | 95th Percentile | -5.69 | 2.22 | 20.97 | 7.80 | 5.77 | 0.71 | 16.45 | 18.13 | 19.82 | 13.04 | 12.86 | 15.59 |

ตารางแสดงผลการดำเนินงานของกลุ่ม Commodities Precious Metals ข้อมูล ณ วันที่ 31 ธันวาคม 2563

ข้อตกลงและเงื่อนไขของข้อมูลเปรียบเทียบผลการดำเนินงานแบบเปอร์เซ็นต์ไทล์ (Disclaimer of Peer Group Fund Performance)

1. ผลการดำเนินงานในอดีตของกองทุน มิได้เป็นสิ่งยืนยันถึงผลการดำเนินงานในอนาคต
2. ผู้ลงทุนสามารถดูข้อมูลฉบับเต็มได้ที่ www.aimc.or.th
3. ผลการดำเนินงานของกองทุนที่การเปรียบเทียบ แบ่งตามประเภทกองทุนรวมภายใต้ข้อกำหนดของสมาคมบริษัทจัดการลงทุน โดยกองทุนที่จะถูกเปรียบเทียบผลการดำเนินงานในแต่ละช่วงเวลากับกองทุนประเภทเดียวกันในระดับเปอร์เซ็นต์ไทล์ (Percentiles) ต่างๆ โดยแบ่งออกเป็น
 - 5th Percentile แสดงผลการดำเนินงานของกองทุนอันดับที่ 5 เปอร์เซ็นต์ไทล์ (Top 5% performance)
 - 25th Percentile แสดงผลการดำเนินงานของกองทุนอันดับที่ 25 เปอร์เซ็นต์ไทล์ (Top 25% performance)
 - 50th Percentile แสดงผลการดำเนินงานของกองทุนอันดับที่ 50 เปอร์เซ็นต์ไทล์ (Median Performance)
 - 75th Percentile แสดงผลการดำเนินงานของกองทุนอันดับที่ 75 เปอร์เซ็นต์ไทล์ (Bottom 25% performance)
 - 95th Percentile แสดงผลการดำเนินงานของกองทุนอันดับที่ 95 เปอร์เซ็นต์ไทล์ (Bottom 5% performance)
4. ผลตอบแทนที่มีอายุเกินหนึ่งปีนั้นมีการแสดงเป็นผลตอบแทนต่อปี

เมื่อผู้ลงทุนทราบผลตอบแทนของกองทุนที่ลงทุน สามารถนำไปเปรียบเทียบกับเปอร์เซ็นต์ไทล์ตามตาราง จะทราบว่ากองทุนที่ลงทุนนั้นอยู่ในช่วงที่เท่าใดของประเภทกองทุนรวมนั้น

ผลการดำเนินงานย้อนหลังของกองทุนหลัก

| Total Return | | | |
|--|---------|------------------|------------------------|
| Cumulative | NAV (%) | MARKET VALUE (%) | LBMA Gold Price PM (%) |
| QTD | 6.61 | 5.83 | 6.72 |
| YTD | 23.53 | 23.95 | 24.57 |
| Annualized | | | |
| 1 Year | 26.54 | 27.54 | 27.04 |
| 3 Year | 13.25 | 13.35 | 13.70 |
| 5 Year | 10.66 | 10.62 | 11.10 |
| 10 Year | 3.32 | 3.31 | 3.74 |
| | | | (%) |
| Gross Expense Ratio[†] | | | 0.40 |

Performance quoted represents past performance, which is no guarantee of future results. Investment return and principal value will fluctuate, so you may have a gain or loss when shares are sold. Current performance may be higher or lower than that quoted. Visit ssga.com for most recent month-end performance.

The market price used to calculate the Market Value return is the midpoint between the highest bid and the lowest offer on the exchange on which the shares of the Fund are listed for trading, as of the time that the Fund's NAV is calculated. If you trade your shares at another time, your return may differ. Effective March 20, 2015, the SPDR Gold Trust (GLD) adopted the LBMA Gold Price PM as the reference benchmark price of gold in calculating the Net Asset Value (NAV) of the Trust. Prior to that date, the Trust used the London PM Fix as the reference benchmark price in calculating the NAV. Effective July 17, 2015, the Sponsor receives a fee of 0.40% per year of the daily net asset value, or daily NAV, of the Trust, and is responsible for all ordinary fees and expenses of the Trust.

ผลการดำเนินงานในอดีต/ผลการเปรียบเทียบผลการดำเนินงานที่เกี่ยวข้องกับผลิตภัณฑ์ในตลาดทุน มิได้เป็นสิ่งยืนยันถึงผลการดำเนินงานในอนาคต

หมายเหตุ ข้อมูล ณ วันที่ 30 กันยายน 2563

คุณสามารถดูข้อมูลของกองทุนหลักที่เป็นปัจจุบันได้ที่ : www.spdrgoldshares.com



ข้อมูลอื่นๆ

| นโยบายการจ่ายปันผล | <p>จ่าย</p> <table border="1" data-bbox="451 293 1528 607"> <thead> <tr> <th>วันปิดสมุด</th> <th>วันที่จ่าย</th> <th>ปันผลต่อหน่วย</th> </tr> </thead> <tbody> <tr> <td>14/12/2563</td> <td>25/12/2563</td> <td>0.2103</td> </tr> <tr> <td>14/09/2563</td> <td>25/09/2563</td> <td>0.1953</td> </tr> <tr> <td>24/08/2555</td> <td>14/09/2555</td> <td>0.0784</td> </tr> <tr> <td>31/08/2554</td> <td>21/09/2554</td> <td>0.1927</td> </tr> </tbody> </table> <p>หลักเกณฑ์การจ่ายเงินปันผล : จ่ายเงินปันผลไม่เกินปีละ 4 ครั้ง ครั้งละไม่ต่ำกว่าร้อยละ 50 ของส่วนเพิ่มของมูลค่าทรัพย์สินสุทธิของหน่วยลงทุนชนิดจ่ายเงินปันผลในแต่ละงวดบัญชีที่จะจ่ายเงินปันผลที่เป็นกำไรที่เกิดขึ้นจริง (Realized gain) ของหน่วยลงทุนชนิดจ่ายเงินปันผลในแต่ละงวดบัญชีที่จะจ่ายเงินปันผล หรืออาจพิจารณาจ่ายจากกำไรสะสมของหน่วยลงทุนชนิดจ่ายเงินปันผลที่เป็นกำไรที่เกิดขึ้นจริง (Realized gain) ของหน่วยลงทุนชนิดจ่ายเงินปันผลจนถึงงวดบัญชีที่จะจ่ายเงินปันผลโดยไม่ต้องไม่ทำให้กองทุนรวมมีผลขาดทุนสะสมเพิ่มขึ้นในรอบบัญชีที่มีการจ่ายเงินปันผลนั้น ทั้งนี้บริษัทจัดการจะถือปฏิบัติตามหลักเกณฑ์และวิธีการที่สำนักงานคณะกรรมการ ก.ล.ด. ประกาศกำหนด และตามที่บริษัทจัดการเห็นสมควร</p> <p>บริษัทจัดการขอสงวนสิทธิ์ที่จะไม่จ่ายเงินปันผลของหน่วยลงทุนชนิดจ่ายเงินปันผล ในกรณีที่มูลค่าหน่วยลงทุนของหน่วยลงทุนชนิดจ่ายเงินปันผล ณ วันสิ้นงวดบัญชีที่จะจ่ายเงินปันผลของหน่วยลงทุนชนิดจ่ายเงินปันผล ต่ำกว่ามูลค่าที่ตราไว้ หรือในกรณีเมื่อนำเงินปันผลต่อหน่วยที่จะจ่ายหักจากมูลค่าหน่วยลงทุนของหน่วยลงทุนชนิดจ่ายเงินปันผล ณ วันทำการก่อนปิดสมุดทะเบียน ทำให้มูลค่าหน่วยลงทุนของหน่วยลงทุนชนิดจ่ายเงินปันผลต่ำกว่ามูลค่าที่ตราไว้</p> | วันปิดสมุด | วันที่จ่าย | ปันผลต่อหน่วย | 14/12/2563 | 25/12/2563 | 0.2103 | 14/09/2563 | 25/09/2563 | 0.1953 | 24/08/2555 | 14/09/2555 | 0.0784 | 31/08/2554 | 21/09/2554 | 0.1927 |
|----------------------|--|---------------|------------|---------------|------------|------------|--------|------------|------------|--------|------------|------------|--------|------------|------------|--------|
| วันปิดสมุด | วันที่จ่าย | ปันผลต่อหน่วย | | | | | | | | | | | | | | |
| 14/12/2563 | 25/12/2563 | 0.2103 | | | | | | | | | | | | | | |
| 14/09/2563 | 25/09/2563 | 0.1953 | | | | | | | | | | | | | | |
| 24/08/2555 | 14/09/2555 | 0.0784 | | | | | | | | | | | | | | |
| 31/08/2554 | 21/09/2554 | 0.1927 | | | | | | | | | | | | | | |
| ผู้ดูแลผลประโยชน์ | ธนาคารกสิกรไทย จำกัด (มหาชน) | | | | | | | | | | | | | | | |
| วันที่จดทะเบียน | 31 สิงหาคม 2553 | | | | | | | | | | | | | | | |
| อายุโครงการ | ไม่กำหนด | | | | | | | | | | | | | | | |
| การซื้อขายหน่วยลงทุน | <p>วันทำการซื้อ : ทุกวันทำการซื้อขายหน่วยลงทุน ตั้งแต่เวลาเริ่มเปิดทำการ ถึง 15.30 น.</p> <p>มูลค่าขั้นต่ำของการซื้อครั้งแรก : ไม่กำหนด มูลค่าขั้นต่ำของการสั่งซื้อครั้งถัดไป : ไม่กำหนด</p> <p>วันทำการขายคืน : ทุกวันทำการซื้อขายหน่วยลงทุน ตั้งแต่เวลาเปิดทำการ ถึง 15.30 น.</p> <p>มูลค่าขั้นต่ำของการขายคืน : ไม่กำหนด ยอดคงเหลือขั้นต่ำ : ไม่กำหนด</p> <p>ระยะเวลาการรับเงินค่าขายคืน : ภายใน 5 วันทำการ นับตั้งแต่วันที่คำนวณมูลค่าทรัพย์สินสุทธิ มูลค่าหน่วยลงทุน และราคาหน่วยลงทุน โดยมีให้นับรวมวันหยุดทำการในต่างประเทศของผู้ประกอบธุรกิจการจัดการกองทุนต่างประเทศที่มีลักษณะในทำนองเดียวกับธุรกิจการจัดการกองทุนรวมซึ่งบริษัทจัดการกองทุนรวมได้ระบุเกี่ยวกับวันหยุดทำการในต่างประเทศดังกล่าวไว้แล้วในเว็บไซต์ของบริษัทจัดการ</p> <p>หมายเหตุ สามารถดูวันทำการซื้อขายหน่วยลงทุนและตรวจสอบมูลค่าทรัพย์สินรายวันได้ที่ www.uobam.co.th</p> | | | | | | | | | | | | | | | |

| รายชื่อผู้จัดการกองทุน | ชื่อ-นามสกุล | วันที่เริ่มบริหารกองทุนนี้ |
|------------------------|--------------------------------|----------------------------|
| | นางสาววรรณจันทร์ อึ้งถาวร* | 1 กรกฎาคม 2556 |
| | นายกิตติพงษ์ กังวานเกียรติชัย* | 18 เมษายน 2557 |
| | นายลิขิตรัฐ รัตนสิงห์* | 4 มิถุนายน 2562 |
| | นางสาวสิริอนงค์ ปิยสันติวงศ์ | 19 มิถุนายน 2562 |

* ปฏิบัติหน้าที่เป็นผู้จัดการกองทุนและผู้จัดการลงทุนในสัญญาซื้อขายล่วงหน้าเพิ่มเติม

| | |
|---------------------------------|--|
| ผู้สนับสนุนการขายหรือรับซื้อคืน | <ol style="list-style-type: none"> 1. ธนาคารยูโอบี จำกัด (มหาชน) : โทรศัพท์ 0-2285-1555 2. ธนาคาร ซีไอเอ็มบี ไทย จำกัด (มหาชน) : โทรศัพท์ 0-2626-7777 3. บริษัทหลักทรัพย์ คันทรี กรุป จำกัด (มหาชน) : โทรศัพท์ 0-2205-7111 4. บริษัทหลักทรัพย์ โกลเบล็ก จำกัด : โทรศัพท์ 0-2672-5999, 0-2687-7000 5. บริษัทหลักทรัพย์ โนมูระ พัฒนสิน จำกัด (มหาชน) : โทรศัพท์ 0-2638-5500 6. ธนาคารออมสิน : โทรศัพท์ 1115 7. บริษัทหลักทรัพย์ เมย์แบงก์ กิมเอ็ง (ประเทศไทย) จำกัด (มหาชน) : โทรศัพท์ 0-2658-5050 8. บริษัทหลักทรัพย์ ไอ วี โกลบอล จำกัด (มหาชน) : โทรศัพท์ 0-2658-5800 9. บริษัทหลักทรัพย์ ยูโอบี เคย์เฮียน (ประเทศไทย) จำกัด (มหาชน) : โทรศัพท์ 0-2659-8000 10. บริษัทหลักทรัพย์ กรุงศรี จำกัด (มหาชน) : โทรศัพท์ 0-2659-7000, 0-2099-7000 11. บริษัทหลักทรัพย์ เอเชีย พลัส จำกัด : โทรศัพท์ 0-2680-1234 12. บริษัทหลักทรัพย์ เอไอซี จำกัด (มหาชน) : โทรศัพท์ 0-2659-3456 13. บริษัทหลักทรัพย์ กรุงไทย ซีมิโก้ จำกัด : โทรศัพท์ 0-2695-5000 14. บริษัทหลักทรัพย์ ฟิลลิป (ประเทศไทย) จำกัด (มหาชน) : โทรศัพท์ 0-2635-3123 15. บริษัทหลักทรัพย์ ไทยพาณิชย์ จำกัด : โทรศัพท์ 0-2949-1999 16. บริษัทหลักทรัพย์ เกียรตินาคินภัทร จำกัด (มหาชน) : โทรศัพท์ 0-2305-9000 17. บริษัทหลักทรัพย์ ฟินันเซีย ไซรัส จำกัด (มหาชน) : โทรศัพท์ 0-2782-2400 18. บริษัทหลักทรัพย์ ธนชาด จำกัด (มหาชน) : โทรศัพท์ 0-2217-8888 19. บริษัทหลักทรัพย์ ดีบีเอส วิคเคอส์ (ประเทศไทย) จำกัด : โทรศัพท์ 0-2857-7000 20. บริษัทหลักทรัพย์จัดการกองทุน เมอร์ซัน พาร์ทเนอร์ จำกัด : โทรศัพท์ 0-2660-6677 21. บริษัทหลักทรัพย์ เคซีไอ (ประเทศไทย) จำกัด (มหาชน) : โทรศัพท์ 0-2658-8888 22. บริษัทหลักทรัพย์ บัวหลวง จำกัด (มหาชน) : โทรศัพท์ 0-2618-1111 23. บริษัทหลักทรัพย์ ฟินันซ่า จำกัด : โทรศัพท์ 0-2697-3700 24. บริษัทหลักทรัพย์ ซีจีเอส-ซีไอเอ็มบี (ประเทศไทย) จำกัด : โทรศัพท์ 0-2841-9000 25. บริษัทหลักทรัพย์ เคทีบีเอสที จำกัด (มหาชน) : โทรศัพท์ 0-2351-1800 26. บริษัทหลักทรัพย์ ทรีนิตี้ จำกัด : โทรศัพท์ 0-2343-9555 27. บริษัท แฉ็ดวานซ์ ไลฟ์ ประกันชีวิต จำกัด (มหาชน) : โทรศัพท์ 0-2648-3600 28. ธนาคารแลนด์ แอนด์ เฮ้าส์ จำกัด (มหาชน) : โทรศัพท์ 1327 หรือ 0-2359-0000 29. บริษัทหลักทรัพย์ ไอร่า จำกัด (มหาชน) : โทรศัพท์ 0-2080-2888 |
|---------------------------------|--|

| | |
|---|--|
| | <p>30.บริษัทหลักทรัพย์ อาร์เอชบี (ประเทศไทย) จำกัด (มหาชน) : โทรศัพท์ 0-2088-9797</p> <p>31.บริษัทหลักทรัพย์จัดการกองทุน เอเซีย เวลท์ จำกัด : โทรศัพท์ 0-2207-2100</p> <p>32.บริษัทหลักทรัพย์นายหน้าซื้อขายหน่วยลงทุน เวิร์ธ เมจิก จำกัด : โทรศัพท์ 0-2861-5508, 0-2861-6090</p> <p>33.บริษัทหลักทรัพย์ กลสิกรไทย จำกัด (มหาชน) : โทรศัพท์ 0-2696-0000, 0-2796-0000</p> <p>34.ธนาคารทีสโก้ จำกัด (มหาชน) : โทรศัพท์ 0-2633-6000</p> <p>35.บริษัทหลักทรัพย์ หยวนต้า (ประเทศไทย) จำกัด : โทรศัพท์ 0-2009-8888</p> <p>36.บริษัท หลักทรัพย์นายหน้าซื้อขายหน่วยลงทุน ฟินโนมีนา จำกัด : โทรศัพท์ 0-2026-5100</p> <p>37.บริษัทหลักทรัพย์นายหน้าซื้อขายหน่วยลงทุน โรโบเวลธ์ จำกัด : โทรศัพท์ 0-2026-6222</p> <p>38.บริษัท ฟิลลิปประกันชีวิต จำกัด (มหาชน) : โทรศัพท์ 0-2022-5000</p> <p>39.บริษัท เมืองไทยประกันชีวิต จำกัด (มหาชน) โทรศัพท์ 0-2274-9400</p> <p>40.บริษัทหลักทรัพย์ ทีสโก้ จำกัด : โทรศัพท์ 0-2080-6000, 0-2633-6000</p> <p>หรือผู้สนับสนุนการขายหรือรับซื้อคืนที่บริษัทจัดการแต่งตั้งขึ้น</p> |
| อัตราส่วนหมุนเวียนการลงทุนของกองทุนรวม (PTR) | <p>ในรอบระยะเวลาที่ผ่านมาอันหลัง 1 ปี เท่ากับ 67.02%</p> <p>หมายเหตุ : ข้อมูล ณ วันที่ 31 ธันวาคม 2563</p> |
| ติดต่อสอบถาม รับหนังสือชี้ชวน ร้องเรียน | <p>บริษัทหลักทรัพย์จัดการกองทุน ยูโอบี (ประเทศไทย) จำกัด</p> <p>ที่อยู่ : ชั้น 23A, 25 อาคารเอเชียเซ็นเตอร์ เลขที่ 173/27-30, 32-33 ถนนสาทรใต้ แขวงทุ่งมหาเมฆ เขตสาทร กรุงเทพมหานคร 10120</p> <p>โทรศัพท์ : 0-2786-2222 โทรสาร 0-2786-2377</p> <p>Website : www.uobam.co.th</p> <p>Email : thuobamwealthservice@UOBgroup.com</p> |
| ธุรกรรมที่อาจก่อให้เกิดความขัดแย้งทางผลประโยชน์ | <p>กรณีบริษัทจัดการมีธุรกรรมที่อาจก่อให้เกิดความขัดแย้งทางผลประโยชน์ บริษัทจัดการจะเปิดเผยข้อมูลธุรกรรมดังกล่าวให้ผู้ถือหน่วยลงทุนทราบผ่านทางเว็บไซต์ของบริษัทจัดการ</p> <p>คุณสามารถตรวจสอบธุรกรรมที่อาจก่อให้เกิดความขัดแย้งทางผลประโยชน์ได้ที่ www.uobam.co.th</p> |

- การลงทุนในหน่วยลงทุนไม่ใช่การฝากเงิน รวมทั้งไม่ได้อยู่ภายใต้ความคุ้มครองของสถาบันคุ้มครองเงินฝาก จึงมีความเสี่ยงจากการลงทุนซึ่งผู้ลงทุนอาจไม่ได้รับเงินลงทุนคืนเต็มจำนวน
- ได้รับอนุมัติจัดตั้งและอยู่ภายใต้การกำกับดูแลของสำนักงาน ก.ล.ด
- การพิจารณาหนังสือชี้ชวนในการเสนอขายหน่วยลงทุนของกองทุนรวมนี้มีได้เป็นการแสดงว่าสำนักงาน ก.ล.ด. ได้รับรองถึงความถูกต้องของข้อมูลในหนังสือชี้ชวนของกองทุนรวม หรือได้ประกันราคาหรือผลตอบแทนของหน่วยลงทุนที่เสนอขายนั้น ทั้งนี้ บริษัทจัดการกองทุนรวมได้สอบถามข้อมูลในหนังสือชี้ชวนส่วนสรุปข้อมูลสำคัญ ณ วันที่ 12 มกราคม 2564 แล้วด้วยความระมัดระวังในฐานะผู้รับผิดชอบในการดำเนินการของกองทุนรวมและขอรับรองว่าข้อมูลดังกล่าวถูกต้อง ไม่เป็นเท็จ และไม่ทำให้ผู้อื่นสำคัญผิด

***CAC** หมายถึง Thailand's Private Sector Collective Action Coalition Against Corruption (โครงการแนวร่วมปฏิบัติของภาคเอกชนไทยในการต่อต้านการทุจริตของสมาคมส่งเสริมสถาบันกรรมการบริษัทไทย)

อัตราส่วนหมุนเวียนการลงทุนของกองทุนรวม (Portfolio turnover ratio : PTR) เพื่อให้ผู้ลงทุนทราบถึงปริมาณการซื้อขายทรัพย์สินของกองทุน และสะท้อนกลยุทธ์การลงทุนของผู้จัดการกองทุนได้ดียิ่งขึ้น โดยคำนวณจากมูลค่าที่ต่ำกว่าระหว่างผลรวมของมูลค่าการซื้อขายทรัพย์สินกับผลรวมของมูลค่าการขายทรัพย์สินที่กองทุนรวมลงทุนในรอบระยะเวลาผ่านมาย้อนหลัง 1 ปีหารด้วยมูลค่าทรัพย์สินสุทธิเฉลี่ยของกองทุนรวมในรอบระยะเวลาเดียวกัน

Tracking Error (TE) หมายถึง ความผันผวนของส่วนต่างของผลตอบแทนเฉลี่ยของกองทุนรวมและผลตอบแทนของดัชนีชี้วัดซึ่งสะท้อนให้เห็นถึงประสิทธิภาพในการเลียนแบบดัชนีชี้วัดของกองทุนรวมว่ามีการเบี่ยงเบนออกไปจากดัชนีชี้วัดมากน้อยเพียงใด เช่น หากกองทุนรวมมีค่า TE ต่ำ แสดงว่า อัตราผลตอบแทนของกองทุนมีการเบี่ยงเบนออกไปจากดัชนีชี้วัดในอัตราที่ต่ำ ดังนั้น กองทุนรวมนี้จึงมีประสิทธิภาพในการเลียนแบบดัชนีอ้างอิง ในขณะที่กองทุนรวมที่มีค่า TE สูง แสดงว่าอัตราผลตอบแทนของกองทุนรวมมีการเบี่ยงเบนออกจากดัชนีชี้วัดในอัตราที่สูง ดังนั้น โอกาสที่ผลตอบแทนการลงทุนจะเป็นไปตามผลตอบแทนของ Benchmark ก็จะลดน้อยลง เป็นต้น

Tracking Difference (TD) หมายถึง ค่าส่วนต่างระหว่างผลตอบแทนเฉลี่ยของกองทุนรวมและผลตอบแทนของดัชนีอ้างอิงของกองทุน

คำอธิบายเพิ่มเติม

ปัจจัยความเสี่ยงที่สำคัญเพิ่มเติม

- 1. ความเสี่ยงจากความผันผวนของราคาหลักทรัพย์ (Market Risk)** หมายถึง ความเสี่ยงที่มูลค่าของหลักทรัพย์ที่กองทุนรวมลงทุนจะเปลี่ยนแปลงเพิ่มขึ้นหรือลดลงจากปัจจัยภายนอก เช่น สภาวะเศรษฐกิจการลงทุน ปัจจัยทางการเมืองทั้งในและต่างประเทศ เป็นต้น ซึ่งพิจารณาได้จากค่า standard deviation (SD) ของกองทุนรวม หากกองทุนรวมมีค่า SD สูง แสดงว่ากองทุนรวมมีความผันผวนจากการเปลี่ยนแปลงของราคาหลักทรัพย์สูง
- 2. ความเสี่ยงของประเทศที่ลงทุน (Country and Political Risk)** คือ ความเสี่ยงที่เกิดจากการเปลี่ยนแปลงภายในประเทศ เช่น การเปลี่ยนแปลงทางการเมือง
- 3. ความเสี่ยงจากการเปลี่ยนแปลงของอัตราแลกเปลี่ยน (Currency Risk)** หมายถึง การเปลี่ยนแปลงของอัตราแลกเปลี่ยนมีผลกระทบต่อมูลค่าของหน่วยลงทุน เช่น กองทุนรวมลงทุนด้วยสกุลเงินดอลลาร์ ในช่วงที่เงินบาทอ่อน แต่ขายทำกำไรในช่วงที่บาทแข็ง กองทุนรวมจะได้เงินบาทกลับมาน้อยลง ในทางกลับกันหากกองทุนรวมลงทุนในช่วงที่บาทแข็งและขายทำกำไรในช่วงที่บาทอ่อน ก็อาจได้ผลตอบแทนมากขึ้นกว่าเดิมด้วยเช่นกัน ดังนั้น การป้องกันความเสี่ยงจากอัตราแลกเปลี่ยนจึงเป็นเครื่องมือสำคัญในการบริหารความเสี่ยงจากดังกล่าว
 - อาจป้องกันความเสี่ยงตามดุลยพินิจของผู้จัดการกองทุนรวม : ผู้ลงทุนอาจมีความเสี่ยงจากอัตราแลกเปลี่ยนเนื่องจากการป้องกันความเสี่ยงขึ้นอยู่กับดุลยพินิจของผู้จัดการกองทุนรวมในการพิจารณาว่าจะป้องกันความเสี่ยงหรือไม่
- 4. ความเสี่ยงจากการลงทุนในสัญญาซื้อขายล่วงหน้า (Derivatives Risk)** หมายถึง สัญญาซื้อขายล่วงหน้าบางประเภทอาจมีการขึ้นลงผันผวน (volatile) มากกว่าหลักทรัพย์พื้นฐาน ดังนั้นหากกองทุนมีการลงทุนในหลักทรัพย์ดังกล่าวย่อมทำให้สินทรัพย์มีความผันผวนมากกว่าการลงทุนในหลักทรัพย์พื้นฐาน (Underlying Security)
- 5. ความเสี่ยงทางธุรกิจ (Business Risk)** หมายถึง ความเสี่ยงที่เกิดจากผลการดำเนินงานของผู้ออกตราสารที่กองทุนไปลงทุน ซึ่งเกิดจากการเปลี่ยนแปลงความสามารถในการทำกำไรของบริษัท โดยเฉพาะมีสาเหตุจากภาวะการแข่งขัน ความผิดพลาดของผู้บริหาร เป็นต้น ทำให้ผู้ลงทุนในตราสารต้องสูญเสียเงินลงทุนได้
- 6. ความเสี่ยงจากข้อจำกัดการนำเงินลงทุนกลับประเทศ (Repatriation Risk)** หมายถึง ความเสี่ยงที่เกิดจากการเปลี่ยนแปลงภายในประเทศที่กองทุนลงทุน เช่น การเปลี่ยนแปลงทางการเมือง ข้อจำกัด กฎเกณฑ์ หรือนโยบายต่างๆ ของรัฐบาลในการบริหารประเทศ ซึ่งรวมถึงสาเหตุอื่นๆ ที่อาจทำให้ไม่สามารถชำระหนี้ได้ตรงตามระยะเวลาที่กำหนด รวมถึงอาจทำให้กองทุนเกิดความเสี่ยงจากสัญญาสวอป และ/หรือสัญญาฟอเวิร์ดได้ ซึ่งมีผลต่อผลตอบแทนที่กองทุนจะได้รับจากการลงทุน ทั้งนี้ บริษัทจัดการจะติดตามสถานการณ์การเปลี่ยนแปลงการเมือง ภาวะเศรษฐกิจ ภาวะตลาดเงินตลาดทุน ตลอดจนปัจจัยพื้นฐานต่างๆ ของประเทศที่กองทุนลงทุนอย่างใกล้ชิด เพื่อประเมินความเสี่ยงจากการลงทุนในประเทศนั้นๆ ซึ่งอาจช่วยลดความเสี่ยงในส่วนนี้ได้
- 7. ความเสี่ยงจากการขาดสภาพคล่องของหลักทรัพย์ (Liquidity Risk)** หมายถึง ความเสี่ยงที่เกิดจากการลงทุนในหลักทรัพย์ที่มีสภาพคล่องในการซื้อขายต่ำ ทั้งนี้สภาพคล่องดังกล่าวเกิดจากอุปสงค์และอุปทาน และคุณภาพของหลักทรัพย์ ณ ขณะนั้นๆ
- 8. ความเสี่ยงจากการลงทุนกระจุกตัว (High Concentration Risk)**
 - (1) ความเสี่ยงจากการลงทุนกระจุกตัวในผู้ออกตราสารรายใดรายหนึ่ง (High Issuer Concentration Risk) เกิดจากกองทุนลงทุนในผู้ออกตราสารรายใดๆ มากกว่า 10% ของ NAV รวมกัน ซึ่งหากเกิดเหตุการณ์ที่ส่งผลกระทบต่อการทำงาน ฐานะการเงิน หรือความมั่นคงของผู้ออกตราสารรายดังกล่าว กองทุนอาจมีผลการดำเนินงานที่ผันผวนมากกว่ากองทุนที่กระจายการลงทุนในหลายผู้ออกตราสารทั้งนี้ การลงทุนแบบกระจุกตัวไม่รวมถึงกรณีการลงทุนในทรัพย์สินดังนี้
 1. ตราสารหนี้ภาครัฐไทย
 2. ตราสารภาครัฐต่างประเทศที่มีการจัดอันดับความน่าเชื่อถืออยู่ในอันดับที่สามารถลงทุนได้
 3. เงินฝากหรือตราสารเทียบเท่าเงินฝากที่ผู้รับฝากหรือผู้ออกตราสารที่มีการจัดอันดับความน่าเชื่อถืออยู่ในอันดับที่สามารถลงทุนได้

(2) ความเสี่ยงจากการลงทุนกระจุกตัวในหมวดอุตสาหกรรมใดอุตสาหกรรมหนึ่ง (Sector Concentration Risk) เกิดจากกองทุนลงทุนในบางหมวดอุตสาหกรรมมากกว่า 20% ของ NAV รวมกัน ซึ่งหากเกิดเหตุการณ์ที่ส่งผลกระทบต่ออุตสาหกรรมนั้น กองทุนดังกล่าวอาจมีผลการดำเนินงานที่ผันผวนมากกว่ากองทุนที่กระจายการลงทุนในหลายหมวดอุตสาหกรรม

(3) ความเสี่ยงจากการกระจุกตัวลงทุนในประเทศใดประเทศหนึ่ง (Country Concentration Risk) เกิดจากกองทุนลงทุนในประเทศใดประเทศหนึ่งมากกว่า 20% ของ NAV รวมกัน ทั้งนี้ ไม่รวมถึงการลงทุนในตราสารที่ผู้ออกเสนอขายอยู่ในประเทศไทย ซึ่งหากเกิดเหตุการณ์ที่ส่งผลกระทบต่อประเทศดังกล่าว เช่น การเมือง เศรษฐกิจ สังคม เป็นต้น กองทุนดังกล่าวอาจมีผลการดำเนินงานที่ผันผวนมากกว่ากองทุนที่กระจายการลงทุนในหลายประเทศ

ลักษณะสำคัญของกองทุน SPDR Gold Trust (กองทุนหลัก)

| | |
|---------------------------------|--|
| ชื่อกองทุน : | SPDR Gold Trust |
| ประเภท : | กองทุนอีทีเอฟ(Exchange Traded Fund) ที่จดทะเบียนในตลาดหลักทรัพย์นิวยอร์ก (New York Stock Exchange:NYSE) ตลาดหลักทรัพย์สิงคโปร์ (Singapore Stock Exchange : SGXST) และตลาดหลักทรัพย์ฮ่องกง (Hong Kong Stock Exchange : HKSE) โดยบริษัทจัดการจะลงทุนในกองทุนหลักที่จดทะเบียนในตลาดหลักทรัพย์นิวยอร์ก |
| สกุลเงิน : | ดอลลาร์สหรัฐฯ (United States Dollar : USD) |
| อายุโครงการ : | ไม่กำหนด |
| ลักษณะของทองคำที่ลงทุน : | London Good Delivery Bars ตามมาตรฐาน และผ่านการรับรองจาก the London Bullion Market Association ("LBMA") |
| ผู้ดูแลผลประโยชน์ : | The Bank of New York |
| ผู้เก็บรักษาทรัพย์สิน : | HSBC Bank USA, N.A |
| Sponsor : | World Gold Trust Services, LLC(WGTS) ที่ถือหุ้นโดย World Gold Council (WGC)ซึ่งเป็นองค์กรที่ไม่แสวงหากำไรที่จัดตั้งขึ้นตามกฎหมายของประเทศสวิตเซอร์แลนด์ |
| Marketing Agent : | State Street Global Market LLC |
| Website : | www.spdrgoldshares.com |