



บริษัทหลักทรัพย์จัดการ
กองทุน ทหารไทย จำกัด
การเข้าร่วมการต่อต้านทุจริต
: ได้รับการรับรอง CAC

กองทุนเปิดทหารไทยธนวัฒน์

TMBCB

กองทุนตราสารหนี้

กองทุนที่ลงทุนแบบมีความเสี่ยงทั้งในและต่างประเทศ



คุณกำลังจะลงทุนอะไร



กองทุนรวมนี้เหมาะกับใคร



คุณต้องระวังอะไรเป็นพิเศษ



สัดส่วนของประเภททรัพย์สินที่ลงทุน



ค่าธรรมเนียม



ผลการดำเนินงาน



ข้อมูลอื่นๆ

การลงทุนในกองทุนรวม ไม่ใช่ การฝากเงิน



คุณกำลังจะลงทุนอะไร

1.1 นโยบายการลงทุน

กองทุนจะลงทุนในเงินฝาก ตราสารหนี้ภาครัฐ ตราสารหนี้ที่ออกโดยธนาคารที่มีกฎหมายเฉพาะจัดตั้งขึ้น ตราสารหนี้ภาคสถาบันการเงิน ตราสารหนี้ภาคเอกชนชั้นดี และตราสารด้อยสิทธิเพื่อนับเป็นเงินกองทุนตามหลักเกณฑ์ Basel III โดยจะลงทุนทั้งในและต่างประเทศ และมีสัดส่วนการลงทุนในต่างประเทศไม่เกินร้อยละ 79 ของมูลค่าทรัพย์สินสุทธิของกองทุน

1.2 กลยุทธ์ในการบริหารจัดการลงทุน

มุ่งหวังให้ผลประกอบการสูงกว่าดัชนีชี้วัด (active management)



กองทุนรวมนี้นี้เหมาะกับใคร

เงินลงทุนส่วนที่ต้องการลงทุนหรือแสวงหาผลตอบแทนจากการลงทุนทั้งในรูปแบบของดอกเบี้ยรับและกำไรจากเงินลงทุน ซึ่งเหมาะกับนักลงทุนที่ต้องการผลตอบแทนสูงกว่าเงินฝากหรือพันธบัตรรัฐบาล สามารถรับความผันผวนของมูลค่าหน่วยลงทุนและสามารถรับความเสี่ยงในการถือครองตราสารหนี้ภาคเอกชนได้

กองทุนรวมนี้นี้ไม่เหมาะกับใคร

- ผู้ลงทุนที่เน้นการได้รับผลตอบแทนในจำนวนเงินที่แน่นอน หรือรักษาเงินต้นให้อยู่ครบ
- ผู้ลงทุนที่ต้องการลงทุนเฉพาะในตราสารหนี้ที่มีคุณภาพดีสภาพคล่องสูง และมีความเสี่ยงจากความผันผวนของราคาต่ำ เนื่องจากกองทุนรวมนี้นี้ไม่ถูกจำกัดโดยกฎเกณฑ์ให้ต้องลงทุนในทรัพย์สินดังกล่าวเช่นเดียวกับกองทุนรวมตลาดเงิน



ทำอย่างไรหากยังไม่เข้าใจนโยบาย และความเสี่ยงของกองทุนนี้

- อ่านหนังสือชี้ชวนฉบับเต็ม หรือสอบถามผู้สนับสนุนการขายและบริษัทจัดการ

อย่าลงทุนหากไม่เข้าใจลักษณะและความเสี่ยงของกองทุนรวมนี้นี้ดีพอ



คุณต้องระวังอะไรเป็นพิเศษ

คำเตือนที่สำคัญ

1. กองทุนนี้ไม่ได้ถูกจำกัดโดยกฎเกณฑ์ให้ต้องลงทุนเฉพาะในตราสารที่มีความเสี่ยงต่ำ เช่นเดียวกับ กองทุนรวมตลาดเงิน เช่น อาจมีการลงทุนในตราสารหนี้ที่มีสภาพคล่องต่ำ ซึ่งอาจไม่สามารถซื้อขายตราสารหนี้ได้ในเวลาที่ต้องการหรือในราคาที่เหมาะสม ดังนั้น จึงอาจมีความเสี่ยงสูงกว่ากองทุนรวมตลาดเงิน

2. กองทุนเปิดทหารไทยธนวัฒน์ มีนโยบายที่จะลงทุนในหรือมีไว้ซึ่งสัญญาซื้อขายล่วงหน้า เพื่อแสวงหาผลประโยชน์ตอบแทน ทำให้มีความเสี่ยงมากกว่ากองทุนรวมอื่น จึงเหมาะสมกับผู้ลงทุนที่ต้องการผลตอบแทนสูงและรับความเสี่ยงได้สูงกว่าผู้ลงทุนทั่วไป

3. ผู้ลงทุนควรลงทุนในกองทุนเปิดทหารไทยธนวัฒน์เมื่อมีความเข้าใจในความเสี่ยงของสัญญาซื้อขายล่วงหน้าและผู้ลงทุนควรพิจารณาความเหมาะสมของการลงทุนโดยคำนึงถึงประสบการณ์การลงทุน วัตถุประสงค์การลงทุน และฐานะการเงินของผู้ลงทุนเอง

4. บริษัทจัดการมีวัตถุประสงค์ที่จะไม่เสนอขายหน่วยลงทุนของกองทุน กับหรือเพื่อประโยชน์กับ

1) พลเมืองสหรัฐอเมริกา หรือผู้มีถิ่นฐานอยู่ในประเทศสหรัฐอเมริกา (ซึ่งรวมถึงดินแดนของประเทศสหรัฐอเมริกาหรือที่ประเทศสหรัฐอเมริการอบครอง) รวมถึงผู้ที่มีหนังสือเดินทางของประเทศสหรัฐอเมริกาหรือผู้ถือ Green Card ที่ออกประเทศสหรัฐอเมริกา

2) นิติบุคคล รวมถึงบริษัท หรือห้างหุ้นส่วน เป็นต้น ซึ่งจัดตั้งขึ้นภายใต้กฎหมายของประเทศสหรัฐอเมริกา รวมถึงสาขาของนิติบุคคลดังกล่าว

3) หน่วยงานของรัฐบาลสหรัฐอเมริกาทั้งในและนอกประเทศสหรัฐอเมริกา

4) ผู้ลงทุนซึ่งติดต่อหรือรับข้อมูล หรือส่งคำสั่งเกี่ยวกับหน่วยลงทุนของบริษัทจัดการ หรือชำระ/รับชำระเงินเกี่ยวกับหน่วยลงทุนดังกล่าวในประเทศสหรัฐอเมริกา ทั้งนี้ รวมถึงผู้ลงทุนที่ใช้ตัวแทนหรือผู้จัดการที่ตั้งอยู่ในประเทศสหรัฐอเมริกาในการดำเนินการดังกล่าว

5) กองทรัพย์สินของบุคคลและนิติบุคคลดังกล่าวตามข้อ 1 - 4

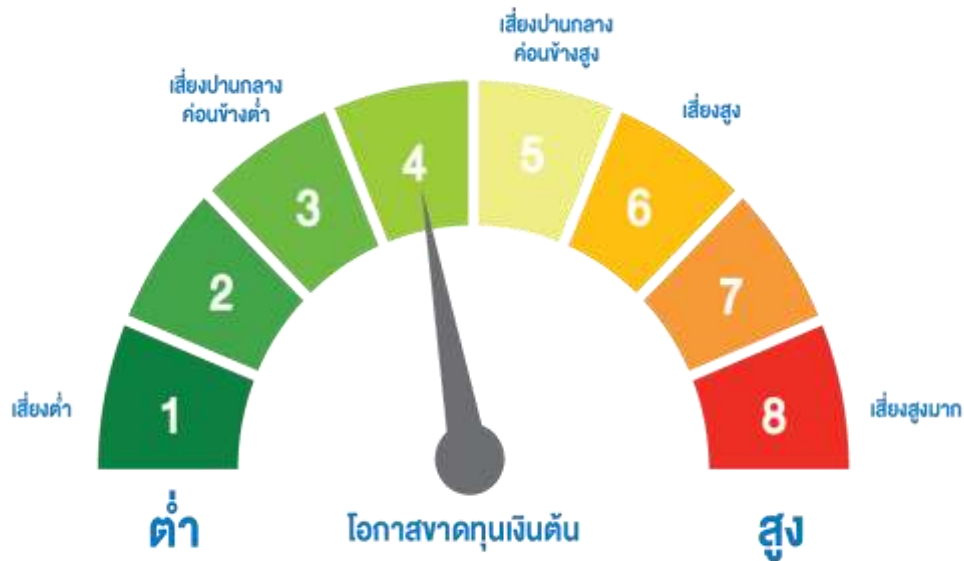
บริษัทจัดการจึงขอสงวนสิทธิที่จะปฏิเสธหรือระงับการสั่งซื้อ การจัดสรร และ/หรือการโอนหน่วยลงทุน ไม่ว่าจะทางตรงหรือทางอ้อม สำหรับผู้ลงทุนที่มีลักษณะดังกล่าวข้างต้น

5. ในกรณีที่บริษัทจัดการมีพันธะสัญญาหรือข้อตกลงกับรัฐต่างประเทศหรือหน่วยงานของรัฐต่างประเทศหรือมีความจำเป็นต้องปฏิบัติตามกฎหมายของรัฐต่างประเทศไม่ว่าที่เกิดขึ้นแล้วในขณะนี้ หรือจะเกิดขึ้นในอนาคต เช่น ดำเนินการตาม Foreign Account Tax Compliance Act (FATCA) ของประเทศสหรัฐอเมริกา เป็นต้น ผู้ถือหน่วยลงทุนได้รับทราบและตกลงยินยอมให้สิทธิแก่บริษัทจัดการที่จะปฏิบัติการและดำเนินการต่างๆ เพื่อให้เป็นไปตามพันธะสัญญาหรือข้อตกลง หรือกฎหมายของรัฐต่างประเทศนั้น ซึ่งรวมถึงการเปิดเผยข้อมูลต่างๆ ของผู้ถือหน่วยลงทุน การหักภาษี ณ ที่จ่ายจากเงินได้ของผู้ถือหน่วยลงทุน ตลอดจนการขอคำยินยอมข้อมูล และเอกสารเพิ่มเติมจากผู้ถือหน่วยลงทุน และมีสิทธิดำเนินการอื่นใดเท่าที่จำเป็นสำหรับการปฏิบัติตามพันธะสัญญาหรือ ข้อตกลง หรือกฎหมายของรัฐต่างประเทศ ทั้งนี้ ผู้ถือหน่วยลงทุนโปรดศึกษารายละเอียดเพิ่มเติมในหนังสือชี้ชวน

6. ในกรณีที่มีแนวโน้มว่าจะมีการขายคืนหน่วยลงทุนเกินกว่า 2 ใน 3 ของจำนวนหน่วยลงทุนที่จำหน่ายได้แล้วทั้งหมด บริษัทจัดการอาจใช้ดุลยพินิจในการเลิกกองทุนรวม และอาจยกเลิกคำสั่งซื้อขายหน่วยลงทุนที่ได้รับไว้แล้วหรือหยุดรับคำสั่งดังกล่าวได้

*คุณสามารถดูข้อมูลเพิ่มเติมได้ที่ www.tmbameastspring.com

แผนภาพแสดงตำแหน่งความเสี่ยงของกองทุนรวม



ปัจจัยความเสี่ยงที่สำคัญ

- ความเสี่ยงจากการผิดนัดชำระหนี้ของผู้ออกตราสาร (credit risk)

National Credit Rating



- ความเสี่ยงจากความผันผวนของมูลค่าหน่วยลงทุน (market risk)

พิจารณาจากอายุเฉลี่ยของทรัพย์สินที่กองทุนรวมลงทุน (portfolio duration) : กองทุนนี้มี portfolio duration เท่ากับ 1.29 ปี (ข้อมูล ณ วันที่ 30 มิถุนายน 2564)



พิจารณาค่าความผันผวนของผลการดำเนินงานกองทุนรวม (standard deviation : SD) ต่อปี



ความเสี่ยงจากความผันผวนของมูลค่าหน่วยลงทุน (Market Risk) หมายถึง ความเสี่ยงที่เกิดจากการเปลี่ยนแปลงของอัตราดอกเบี้ยซึ่งขึ้นกับปัจจัยภายนอก เช่น สภาวะเศรษฐกิจการลงทุน ปัจจัยทางการเมืองทั้งในและต่างประเทศ เป็นต้น โดยราคาตราสารหนี้จะเปลี่ยนแปลงในทิศทางตรงข้ามกับการเปลี่ยนแปลงของอัตราดอกเบี้ย เช่น หากอัตราดอกเบี้ยในตลาดเงินมีแนวโน้มปรับตัวสูงขึ้น อัตราดอกเบี้ยของตราสารหนี้ที่ออกใหม่ก็จะสูงขึ้นด้วย ดังนั้นราคาตราสารหนี้ที่ออกมาก่อนหน้าจะมีการซื้อขาย ในระดับราคาที่ต่ำลง โดยกองทุนรวมที่มีอายุเฉลี่ยของทรัพย์สินที่ลงทุน (portfolio duration) สูงจะมีโอกาส เผชิญกับการเปลี่ยนแปลงของราคามากกว่ากองทุนรวมที่มี portfolio duration ต่ำกว่า

- ความเสี่ยงจากการกระจุกตัวลงทุนในผู้ออกรายใดรายหนึ่ง (High issuer concentration risk)



- ความเสี่ยงจากการเปลี่ยนแปลงของอัตราแลกเปลี่ยน (exchange rate risk)

พิจารณาจากนโยบายการป้องกันความเสี่ยงจากอัตราแลกเปลี่ยนของกองทุนรวม



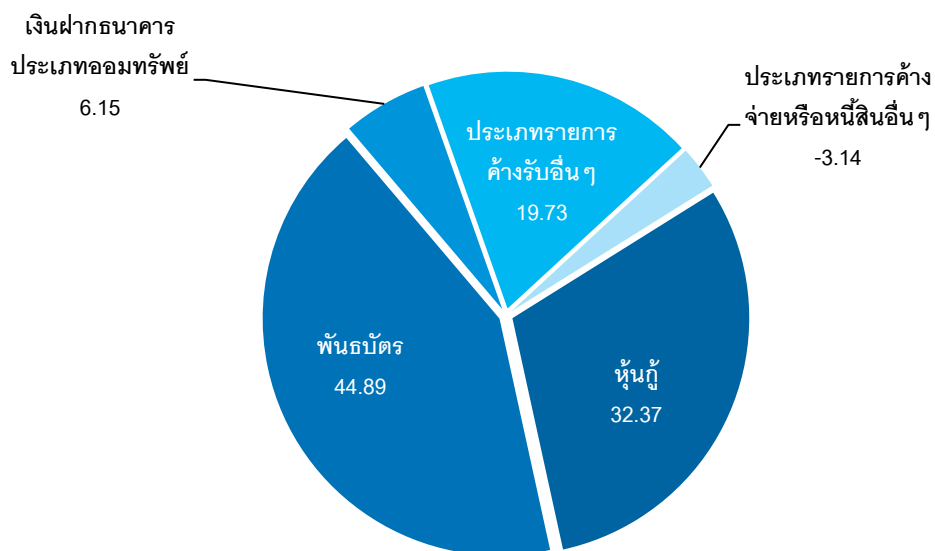
ความเสี่ยงจากการเปลี่ยนแปลงของอัตราแลกเปลี่ยน (Currency Risk) หมายถึง การเปลี่ยนแปลงของอัตราแลกเปลี่ยนมีผลกระทบต่อมูลค่าของหน่วยลงทุน เช่น กองทุนรวม ลงทุนด้วยสกุลเงินดอลลาร์ในช่วงที่เงินบาทอ่อน แต่ขายทำกำไรในช่วงที่บาทแข็ง กองทุนรวม จะได้เงินบาทกลับมาน้อยลง ในทางกลับกันหากกองทุนรวมลงทุนในช่วงที่บาทแข็งและขายทำ กำไรในช่วงที่บาทอ่อนก็อาจได้ผลตอบแทนมากขึ้นกว่าเดิมด้วยเช่นกัน ดังนั้น การป้องกันความ เสี่ยงจากอัตราแลกเปลี่ยนจึงเป็นเครื่องมือสำคัญในการบริหารความเสี่ยงจากดังกล่าว ซึ่งทำได้ ดังต่อไปนี้

- ป้องกันความเสี่ยงทั้งหมดหรือเกือบทั้งหมด : ผู้ลงทุนไม่มีความเสี่ยงจากอัตราแลกเปลี่ยน

*คุณสามารถดูข้อมูลปัจจัยความเสี่ยงเพิ่มเติมได้ที่ www.tmbameastspring.com



สัดส่วนของประเภททรัพย์สินที่ลงทุน (% ของ NAV)



ข้อมูล ณ วันที่ 30 มิถุนายน 2564

ชื่อหลักทรัพย์ที่ลงทุนสูงสุด 5 อันดับแรก

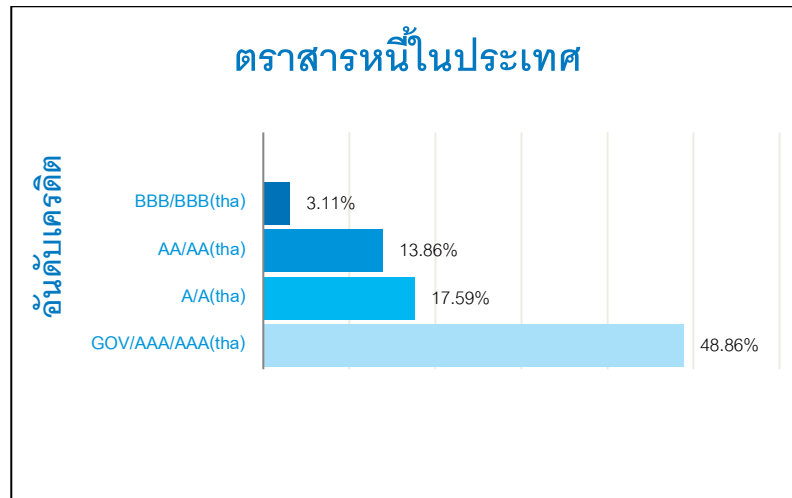
ชื่อทรัพย์สิน	%ของ NAV
1.พันธบัตรรัฐบาลเพื่อการปรับโครงสร้างหนี้ (พ.ร.ก. ช่วยเหลือกองทุนฟื้นฟูระยะที่สอง) ในปีงบประมาณ พ.ศ. 2560 ครั้งที่ 3	7.85
2.พันธบัตรธนาคารแห่งประเทศไทยงวดที่ 17/91/64	7.67
3.พันธบัตรธนาคารแห่งประเทศไทยงวดที่ 22/90/64	6.13
4.พันธบัตรธนาคารแห่งประเทศไทยงวดที่ 4/364/64	6.12
5.พันธบัตรรัฐบาลเพื่อการบริหารหนี้ ในปีงบประมาณ พ.ศ. 2561 ครั้งที่ 12	5.62

ข้อมูล ณ วันที่ 30 มิถุนายน 2564

อันดับความน่าเชื่อถือของตราสารหนี้

ตราสารหนี้ในประเทศ		
พันธบัตรรัฐบาลเพื่อการปรับโครงสร้างหนี้ (พ.ร.ก. ช่วยเหลือกองทุนฟื้นฟูระยะที่สอง) ในปีงบประมาณ พ.ศ. 2560 ครั้งที่ 3	FITCH(Thai) AAA(tha)	7.85%
พันธบัตรธนาคารแห่งประเทศไทยงวดที่ 17/91/64	FITCH(Thai) AAA(tha)	7.67%
พันธบัตรธนาคารแห่งประเทศไทยงวดที่ 22/90/64	FITCH(Thai) AAA(tha)	6.13%
พันธบัตรธนาคารแห่งประเทศไทยงวดที่ 4/364/64	FITCH(Thai) AAA(tha)	6.12%
พันธบัตรรัฐบาลเพื่อการบริหารหนี้ ใน ปีงบประมาณ พ.ศ. 2561 ครั้งที่ 12	FITCH(Thai) AAA(tha)	5.62%

น้ำหนักการลงทุนตามอันดับความน่าเชื่อถือ



ข้อมูล ณ วันที่ 30 มิถุนายน 2564

คุณสามารถดูข้อมูลปัจจุบันได้ที่ www.tmbameastspring.com



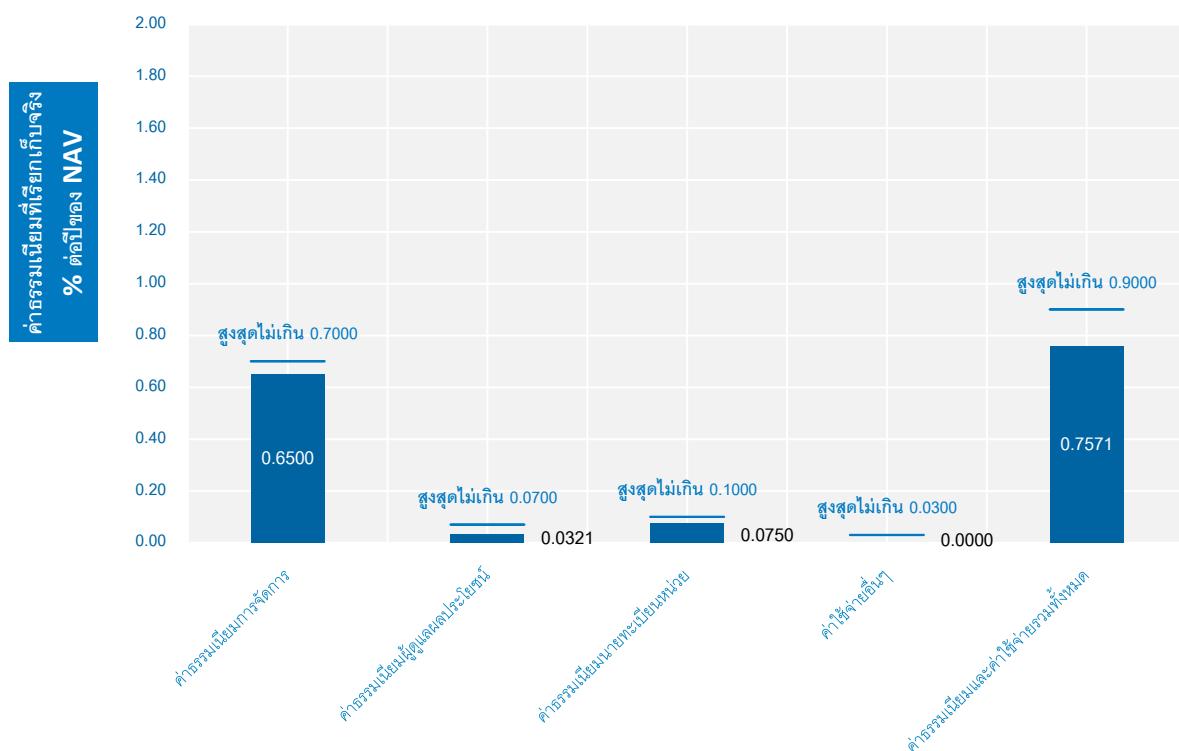
ค่าธรรมเนียม

* ค่าธรรมเนียมมีผลกระทบต่อผลตอบแทนที่คุณจะได้รับ

ดังนั้น คุณควรพิจารณาการเรียกเก็บค่าธรรมเนียมดังกล่าวก่อนการลงทุน *

ค่าธรรมเนียมที่เรียกเก็บจากกองทุนรวม (% ต่อปีของ NAV)

ค่าธรรมเนียมที่เรียกเก็บจากกองทุนรวม



คำอธิบายเพิ่มเติม :

1. ร้อยละต่อปี ของมูลค่าทรัพย์สินทั้งหมด หักด้วยมูลค่าหนี้สินทั้งหมด เว้นแต่ค่าธรรมเนียมการจัดการ ผู้ดูแลผลประโยชน์ นายทะเบียน และค่าโฆษณาประชาสัมพันธ์และส่งเสริมการขาย กองทุนรวม ณ วันที่คำนวณ (รวมภาษีมูลค่าเพิ่มแล้ว)
2. ค่าใช้จ่ายอื่นๆ เป็นค่าใช้จ่ายที่ประมาณการได้
3. สามารถดูค่าธรรมเนียมที่เรียกเก็บจากกองทุนรวมย้อนหลัง 3 ปี เพิ่มเติมได้ที่

https://www.tmbameastspring.com/THDOcs/QA/ITB2_02.pdf

ค่าธรรมเนียมที่เรียกเก็บจากผู้ถือหน่วย (% ของมูลค่าซื้อขาย)

รายการ	อัตราตามโครงการ	เรียกเก็บจริง
ค่าธรรมเนียมการขายหน่วยลงทุน / สับเปลี่ยนหน่วยลงทุนเข้า	ไม่มี	ไม่มี
ค่าธรรมเนียมการรับซื้อคืนหน่วยลงทุน	ไม่มี	ไม่มี
ส่วนต่างมูลค่าหน่วยลงทุน (Spread) ที่เรียกเก็บจากผู้ทำรายการนี้ (เก็บเข้ากองทุน)	ไม่มี	ไม่มี
ค่าธรรมเนียมการโอนหน่วยลงทุน	5 บาท ต่อหน่วย ลงทุน 1,000 หน่วย	5 บาท ต่อหน่วย ลงทุน 1,000 หน่วย

หมายเหตุ : ค่าธรรมเนียมดังกล่าวรวมภาษีมูลค่าเพิ่ม ภาษีธุรกิจเฉพาะหรือภาษีอื่นใดแล้ว (ถ้ามี)

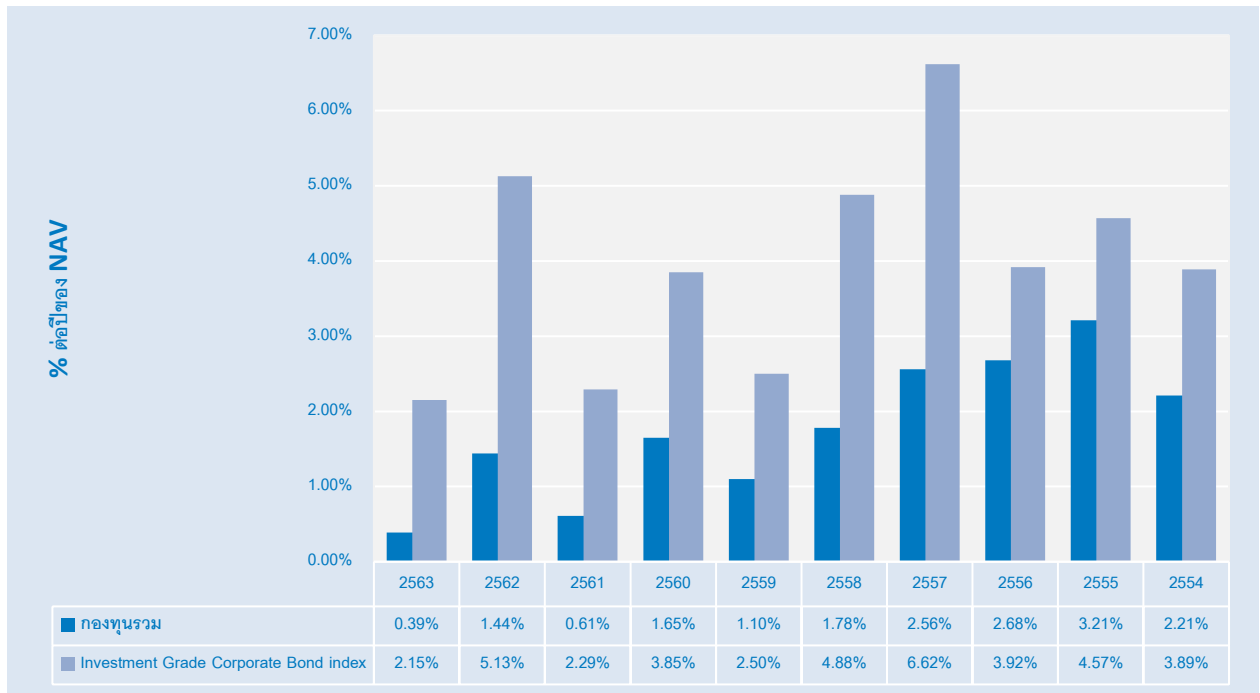
คำอธิบายเพิ่มเติม : ค่าธรรมเนียมดังกล่าวรวมภาษีมูลค่าเพิ่ม ภาษีธุรกิจเฉพาะหรือภาษีอื่นใดแล้ว (ถ้ามี)



ผลการดำเนินงาน

* ผลการดำเนินงานในอดีต มิได้เป็นสิ่งยืนยันถึงผลการดำเนินงานในอนาคต *

ผลการดำเนินงานแบบย้อนหลังตามปีปฏิทิน



- กองทุนนี้เคยมีผลขาดทุนสูงสุดในช่วงเวลา 5 ปี คือ -0.53
- ความผันผวนของผลการดำเนินงาน (standard deviation) คือ 0.30
- ประเภทกองทุนรวมเพื่อใช้เปรียบเทียบผลการดำเนินงาน ณ จุดขายคือ

Mid Term General Bond

ผลการดำเนินงานย้อนหลังแบบปักหมุด

ตารางแสดงผลการดำเนินงานย้อนหลังแบบปักหมุด

กองทุน	Year to date	3 เดือน	Percentile	6 เดือน	Percentile	1 ปี	Percentile	3 ปี	Percentile	5 ปี	Percentile	10 ปี	Percentile	ตั้งแต่จัดตั้ง
ผลตอบแทนกองทุนรวม	0.37%	0.38%	95th	0.37%	75th	0.63%	95th	0.86%	95th	0.99%	95th	1.73%	95th	2.56%
ผลตอบแทนตัวชี้วัด	1.46%	1.51%	5th	1.46%	5th	3.34%	5th	3.25%	5th	3.01%	5th	4.04%	5th	3.09%
ความผันผวนของกองทุน	0.46%	0.29%	50th	0.46%	50th	0.37%	50th	0.32%	5th	0.30%	5th	0.27%	5th	0.96%
ความผันผวนของตัวชี้วัด	1.08%	0.73%	95th	1.08%	95th	0.86%	95th	1.10%	95th	0.92%	95th	1.00%	95th	0.69%

หมายเหตุ : สำหรับผลการดำเนินงานย้อนหลังแบบปักหมุดตั้งแต่ 1 ปีขึ้นไป แสดงเป็น % ต่อปี

ข้อมูล ณ วันที่ 30 มิถุนายน 2564

สามารถดูผลดำเนินงานที่เป็นปัจจุบันได้ที่ www.tmbameastspring.com

ตารางแสดงผลการดำเนินงานกลุ่ม Mid Term General Bond

ณ วันที่ 30 มิถุนายน 2564

Peer Percentile	Return (%)						Standard Deviation (%)					
	3M	6M	1Y	3Y	5Y	10Y	3M	6M	1Y	3Y	5Y	10Y
5 th Percentile	1.23	1.09	2.88	2.53	2.22	2.95	0.10	0.21	0.21	0.53	0.45	0.55
25 th Percentile	0.99	0.84	2.17	2.09	1.90	2.56	0.24	0.44	0.36	0.70	0.59	0.63
50 th Percentile	0.68	0.60	1.63	1.89	1.75	2.42	0.35	0.63	0.49	0.91	0.76	0.75
75 th Percentile	0.46	0.23	1.00	1.56	1.46	2.17	0.50	0.79	0.62	1.03	0.87	0.85
95 th Percentile	0.20	-0.29	0.63	0.86	0.96	1.74	0.87	1.06	0.81	1.27	1.05	1.55

ดัชนีชี้วัด(Benchmark) ของกองทุนรวม คือ ผลตอบแทนรวมสุทธิของดัชนีตราสารหนี้ภาคเอกชน Mark-to-Market ที่มีอันดับความน่าเชื่อถือของผู้ออกตราสารอยู่ในระดับ BBB ขึ้นไป ของสมาคมตลาดตราสารหนี้ไทย (TBMA Corporate BBB Up Net Total Return Index) หมายเหตุ: การเปลี่ยนแปลงตัวชี้วัดเป็น Mark-to-Market และ Net Total Return โดยเริ่มมีผลบังคับใช้ตั้งแต่วันที่ 1 พฤศจิกายน 2562 เป็นต้นไป

ทั้งนี้ การเปลี่ยนเกณฑ์มาตรฐานที่ใช้วัดผลการดำเนินงานเป็น Net Total Return ในช่วงแรก อาจทำให้ผลการดำเนินงานของกองทุนรวมดีขึ้นเมื่อเปรียบเทียบกับตัวชี้วัดมาตรฐาน เนื่องจาก

ตราสารหนี้ที่กองทุนลงทุนบางส่วนไม่มีภาระภาษี ขณะที่ตัวชี้วัดมาตรฐานใหม่คำนวณจากสมมติฐานตราสารหนี้ทั้งหมดเสียภาษี

ข้อมูลอื่นๆ

นโยบายการจ่ายเงินปันผล	ไม่มี
ผู้ดูแลผลประโยชน์	ธนาคารกสิกรไทย จำกัด (มหาชน)
วันที่จดทะเบียน	15 กันยายน 2542
อายุโครงการ	ไม่กำหนด
ซื้อและขายคืนหน่วยลงทุน	วันทำการซื้อขาย : ทุกวันทำการ
	ภายในระยะเวลาตั้งแต่ : 8.30 น.
	ถึงระยะเวลา : 15.30 น.
	ราคา IPO (บาท) : 10 บาท
	มูลค่าขั้นต่ำของการสั่งซื้อครั้งแรก : 1 บาท
	มูลค่าขั้นต่ำของการสั่งซื้อครั้งถัดไป : 1 บาท
	วันที่ทำการขายคืนภายในระยะเวลาตั้งแต่ : 8.30 น.
	วันที่ทำการขายคืนถึงระยะเวลา : 15.30 น.
	ระยะเวลาการรับเงินค่าขายคืน : ระยะเวลาการรับเงินค่าขายคืน : บริษัทจัดการจะจัดให้มีการชำระเงินค่าขายคืนหน่วยลงทุนให้แก่ผู้ถือหน่วยภายใน 4 วันทำการถัดจากวันทำการขายหน่วยลงทุน (ปัจจุบันและในภาวะปกติจะชำระภายใน 2 วันทำการนับถัดจากวันที่คำสั่งขายสามารถดำเนินการได้)
	สามารถตรวจสอบมูลค่าทรัพย์สินรายวันได้ที่ website : www.tmbameastspring.com
อัตราส่วนหมุนเวียนการลงทุนของกองทุน (Portfolio Turnover Ratio)	86.28 %

ผู้สนับสนุนการขายหรือรับซื้อคืน หน่วยลงทุน	ธนาคารทหารไทยธนชาติ จำกัด (มหาชน) และทุกสาขา ทั่วประเทศ โทรศัพท์ 0-2299-1111 หรือผู้สนับสนุนการ ขายหรือรับซื้อคืนอื่น ๆ ที่ บลจ.ทหารไทย แต่งตั้ง หรือ ทาง Website ของบริษัทจัดการ ที่ www.tmbameastspring.com
รายชื่อผู้จัดการกองทุน	ธีระคันส์ ทูติยะโพธิ วันที่เริ่มบริหาร 6 พฤษภาคม 2552
ติดต่อสอบถาม รับหนังสือชี้ชวน ร้องเรียน	บริษัทหลักทรัพย์จัดการกองทุน ทหารไทย จำกัด ที่อยู่ ชั้น 9 อาคาร มิตรทาวน์ ออฟฟิศ ทาวเวอร์ 944 ถนนพระราม 4 แขวงวังใหม่ เขตปทุมวัน กรุงเทพมหานคร 10330 โทรศัพท์ 0-2838-1800 โทรสาร 0-2838-1703 Website : https://www.tmbameastspring.com
อนุญาตให้ผู้ที่มีสัญชาติ US ลงทุน	ไม่ใช่
ธุรกรรมที่อาจก่อให้เกิดความ ขัดแย้งทางผลประโยชน์	คุณสามารถตรวจสอบธุรกรรมที่อาจก่อให้เกิดความ ขัดแย้งทางผลประโยชน์ได้ที่ www.tmbameastspring.com

- การลงทุนในหน่วยลงทุนไม่ใช่การฝากเงิน รวมทั้งไม่ได้อยู่ภายใต้ความคุ้มครองของสถาบัน
คุ้มครองเงินฝาก จึงมีความเสี่ยงจากการลงทุนซึ่งผู้ลงทุนอาจไม่ได้รับเงินลงทุนคืนเต็ม
จำนวน
- ได้รับอนุมัติจัดตั้ง และอยู่ภายใต้การกำกับดูแลของสำนักงาน ก.ล.ต
- การพิจารณาว่าหนังสือชี้ชวนในการเสนอขายหน่วยลงทุนของกองทุนรวมนี้มีได้เป็นการ
แสดงว่าสำนักงาน ก.ล.ต. ได้รับรองถึงความถูกต้องของข้อมูลในหนังสือชี้ชวนของกองทุน
รวม หรือได้ประกันราคาหรือผลตอบแทนของหน่วยลงทุนที่เสนอขายนั้น ทั้งนี้ บริษัทจัดการ
กองทุนรวม ได้สอบถามข้อมูลในหนังสือชี้ชวนส่วนสรุปข้อมูลสำคัญ ณ วันที่ 30 มิถุนายน 2564
แล้วด้วยความระมัดระวังในฐานะผู้รับผิดชอบในการดำเนินการของกองทุนรวมและขอรับรอง
ว่าข้อมูลดังกล่าวถูกต้อง ไม่เป็นเท็จ และไม่ทำให้ผู้อื่นสำคัญผิด