

# หนังสือชี้ชวนสรุปข้อมูลสำคัญ



บริษัทหลักทรัพย์จัดการกองทุนกสิกรไทย จำกัด  
การเข้าร่วมต่อต้านทุจริต : ได้รับการรับรอง CAC

กองทุนเปิดเค ยูเอสเอ หุ้นทุน-A ชนิดจ่ายเงินปันผล  
K USA Equity Fund-A(D)  
K-USA-A(D)

- กองทุนรวมตราสารทุน
- กองทุนรวมหน่วยลงทุนประเภท Feeder Fund
- กองทุนรวมที่เน้นลงทุนแบบมีความเสี่ยงต่างประเทศ



คุณกำลังจะลงทุนอะไร?



กองทุนรวมนี้เหมาะกับใคร?



คุณต้องระวังอะไรเป็นพิเศษ?



สัดส่วนของประเภททรัพย์สินที่ลงทุน



ค่าธรรมเนียม



ผลการดำเนินงาน



ข้อมูลอื่นๆ

การลงทุนในกองทุนรวมไม่ใช่การฝากเงิน



## คุณกำลังจะลงทุนอะไร?

- กองทุนเน้นลงทุนในหน่วยลงทุนของกองทุน Morgan Stanley US Advantage Fund - I Shares (กองทุนหลัก)
- กองทุนป้องกันความเสี่ยงจากอัตราแลกเปลี่ยนไม่น้อยกว่า 75% ของมูลค่าเงินลงทุนต่างประเทศ

นโยบายกองทุน Morgan Stanley Investment Funds US Advantage Fund - I Shares (กองทุนหลัก)

Bloomberg Ticker: MORAMFI:LX

- กองทุนหลักลงทุนส่วนใหญ่ในหุ้นของบริษัทสหรัฐอเมริกาไม่น้อยกว่า 70% ของมูลค่าทรัพย์สินสุทธิ

### กลยุทธ์ในการบริหารจัดการลงทุน

เน้นลงทุนในหน่วยลงทุนของกองทุนรวมต่างประเทศเพียงกองทุนเดียว โดยมุ่งหวังให้ผลประกอบการเคลื่อนไหวตามกองทุนหลัก และกองทุนหลักใช้กลยุทธ์การบริหารกองทุนเชิงรุก (active management)

คุณสามารถศึกษาข้อมูลกองทุนหลักได้จาก :

[www.morganstanley.com/im/en-lu/institutional-investor/funds-and-performance/morgan-stanley-investment-funds/equity/us-advantage.shareClass.I.html](http://www.morganstanley.com/im/en-lu/institutional-investor/funds-and-performance/morgan-stanley-investment-funds/equity/us-advantage.shareClass.I.html)



## กองทุนรวมนี้เหมาะกับใคร?

- ผู้ลงทุนที่ต้องการผลตอบแทนจากการลงทุนในบริษัทชั้นนำในสหรัฐอเมริกา
- ผู้ลงทุนที่ต้องการได้รับเงินปันผลระหว่างการลงทุน
- ผู้ลงทุนที่สามารถรับความผันผวนของราคาหุ้นที่กองทุนรวมไปลงทุน ซึ่งอาจจะปรับตัวเพิ่มสูงขึ้นหรือลดลงจนต่ำกว่ามูลค่าที่ลงทุนและทำให้ขาดทุนได้
- ผู้ลงทุนที่สามารถลงทุนในระยะยาวตั้งแต่ 5 ปี ขึ้นไป

### กองทุนรวมนี้ไม่เหมาะกับใคร

- ผู้ลงทุนที่เน้นการได้รับผลตอบแทนในจำนวนเงินที่แน่นอน หรือรักษาเงินต้นให้อยู่ครบ



### ทำอย่างไรหากยังไม่เข้าใจนโยบาย และความเสี่ยงของกองทุนนี้

- อ่านหนังสือชี้ชวนฉบับเต็ม หรือสอบถามผู้สนับสนุนการขายและบริษัทจัดการ
- **อย่าลงทุนหากไม่เข้าใจลักษณะและความเสี่ยงของกองทุนรวมนี้ดีพอ**



## คุณต้องระวังอะไรเป็นพิเศษ?

### คำเตือนที่สำคัญ

- กองทุนหลักลงทุนในสหรัฐอเมริกา ทำให้ผู้ลงทุนมีความเสี่ยงจากมูลค่าหน่วยลงทุนที่อาจผันผวนมากกว่ากองทุนอื่นที่มีนโยบายกระจายการลงทุนในหุ้นในหลายประเทศหรือในหลายภูมิภาค ผู้ลงทุนจึงอาจขาดทุนหรือได้รับเงินคืนต่ำกว่าเงินลงทุนเริ่มแรก
- กองทุนลงทุนในสัญญาซื้อขายล่วงหน้าเพื่อป้องกันความเสี่ยงด้านอัตราแลกเปลี่ยนไม่เต็มจำนวน (ไม่น้อยกว่า 75% ของมูลค่าเงินลงทุนในต่างประเทศ) ดังนั้น กองทุนอาจมีความเสี่ยงจากอัตราแลกเปลี่ยน (Exchange Rate Risk)
- กองทุนนี้และกองทุนหลักลงทุนในต่างประเทศ จึงมีความเสี่ยงที่ทางการของประเทศที่ลงทุนอาจออกมาตรการในภาวะที่เกิดวิกฤตการณ์ที่ไม่ปกติ ทำให้กองทุนไม่สามารถนำเงินกลับเข้ามาในประเทศซึ่งอาจส่งผลให้ ผู้ลงทุนอาจได้รับชำระเงินค่าขายคืนหน่วยลงทุนล่าช้ากว่าระยะเวลาที่กำหนด
- การลงทุนในหน่วยลงทุนตามรูปแบบของกรรมธรรม์ประกันชีวิตควบการลงทุนมีความเสี่ยง ผู้เอาประกันภัยอาจได้รับเงินลงทุนคืนมากกว่าหรือน้อยกว่าเงินที่ได้ลงทุนไป ทั้งนี้ ผู้ลงทุนควรศึกษารายละเอียดในเอกสารประกอบการขายกรรมธรรม์ประกันชีวิตควบหน่วยลงทุนก่อนการตัดสินใจลงทุน

### แผนภาพแสดงตำแหน่งความเสี่ยงของกองทุนรวม



## ปัจจัยความเสี่ยงที่สำคัญ

### ความเสี่ยงจากความผันผวนของราคาหลักทรัพย์ (market risk)

	ต่ำ				สูง
ความผันผวนของ ผลการดำเนินงาน (SD)	< 5%	5% - 10%	10% - 15%	15% - 25%	> 25%

### ความเสี่ยงจากการลงทุนกระจุกตัวในผู้ออกรายใดรายหนึ่ง (High Issuer Concentration Risk)

การลงทุนกระจุกตัวในผู้ออกตราสารรายใดรายหนึ่งมากกว่า 10% ของ NAV รวมกัน

	ต่ำ				สูง
การกระจุกตัวลงทุนใน ผู้ออกตราสารรวม	≤10%	10% - 20%	20% - 50%	50% - 80%	> 80%

### ความเสี่ยงจากการลงทุนกระจุกตัวในหมวดอุตสาหกรรมใดอุตสาหกรรมหนึ่ง (High Sector Concentration Risk) ของ กองทุน Morgan Stanley Investment Funds US Advantage Fund - I Shares

การลงทุนกระจุกตัวในหมวดอุตสาหกรรมใดอุตสาหกรรมหนึ่งมากกว่า 20% ของ NAV รวมกัน

	ต่ำ				สูง
การลงทุนกระจุกตัวใน หมวดอุตสาหกรรมรวม	≤ 20%	20% - 50%	50% - 80%	> 80%	

หมายเหตุ: กองทุนรวมมีการลงทุนกระจุกตัวในหมวดอุตสาหกรรม Information Technology , Communication Services

### ความเสี่ยงจากการลงทุนกระจุกในประเทศใดประเทศหนึ่ง (High Country Concentration Risk) ของ กองทุน Morgan Stanley Investment Funds US Advantage Fund - I Shares

การลงทุนกระจุกตัวในประเทศใดประเทศหนึ่งมากกว่า 20% ของ NAV รวมกัน

	ต่ำ				สูง
การลงทุนกระจุกตัวลง รายประเทศรวม	≤ 20%	20% - 50%	50% - 80%	> 80%	

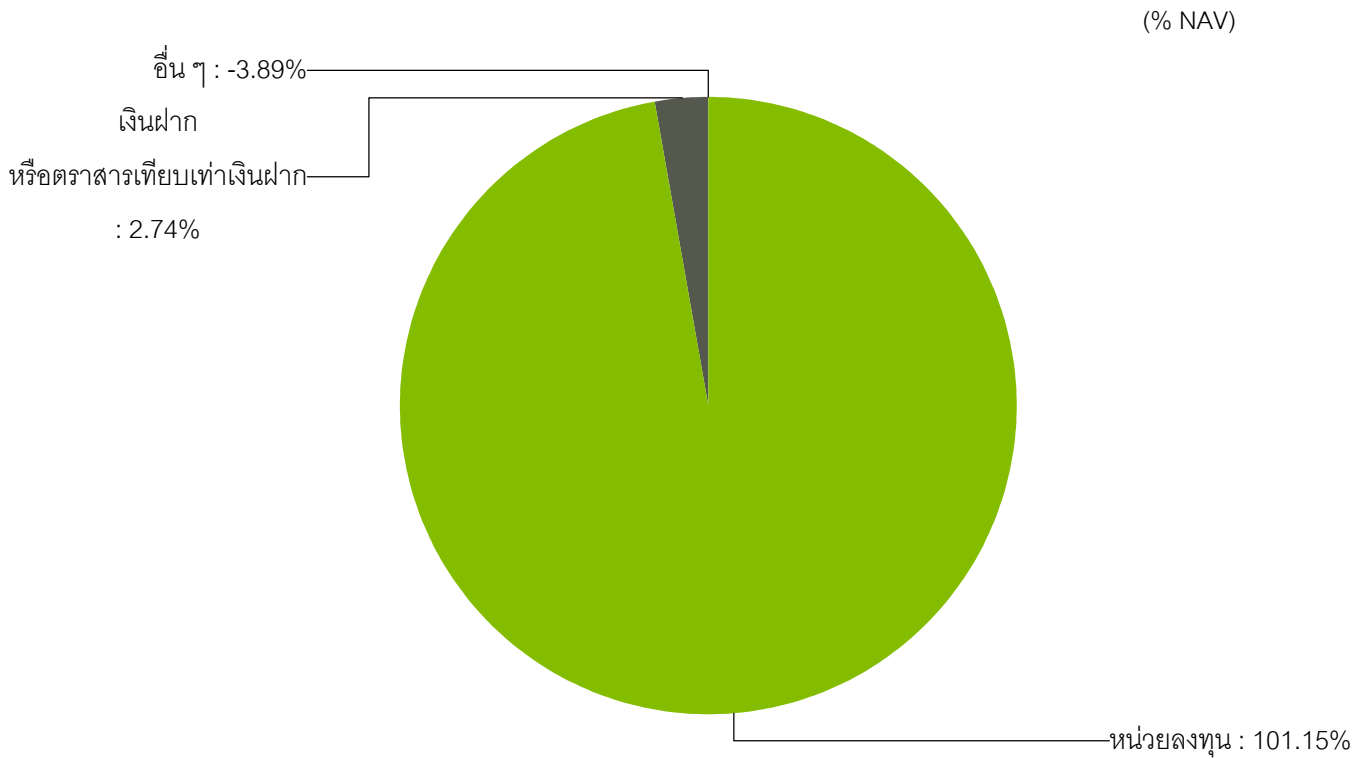
หมายเหตุ: กองทุนรวมมีการลงทุนกระจุกตัวในประเทศ United States

### ความเสี่ยงจากการเปลี่ยนแปลงของอัตราแลกเปลี่ยน (exchange rate risk)

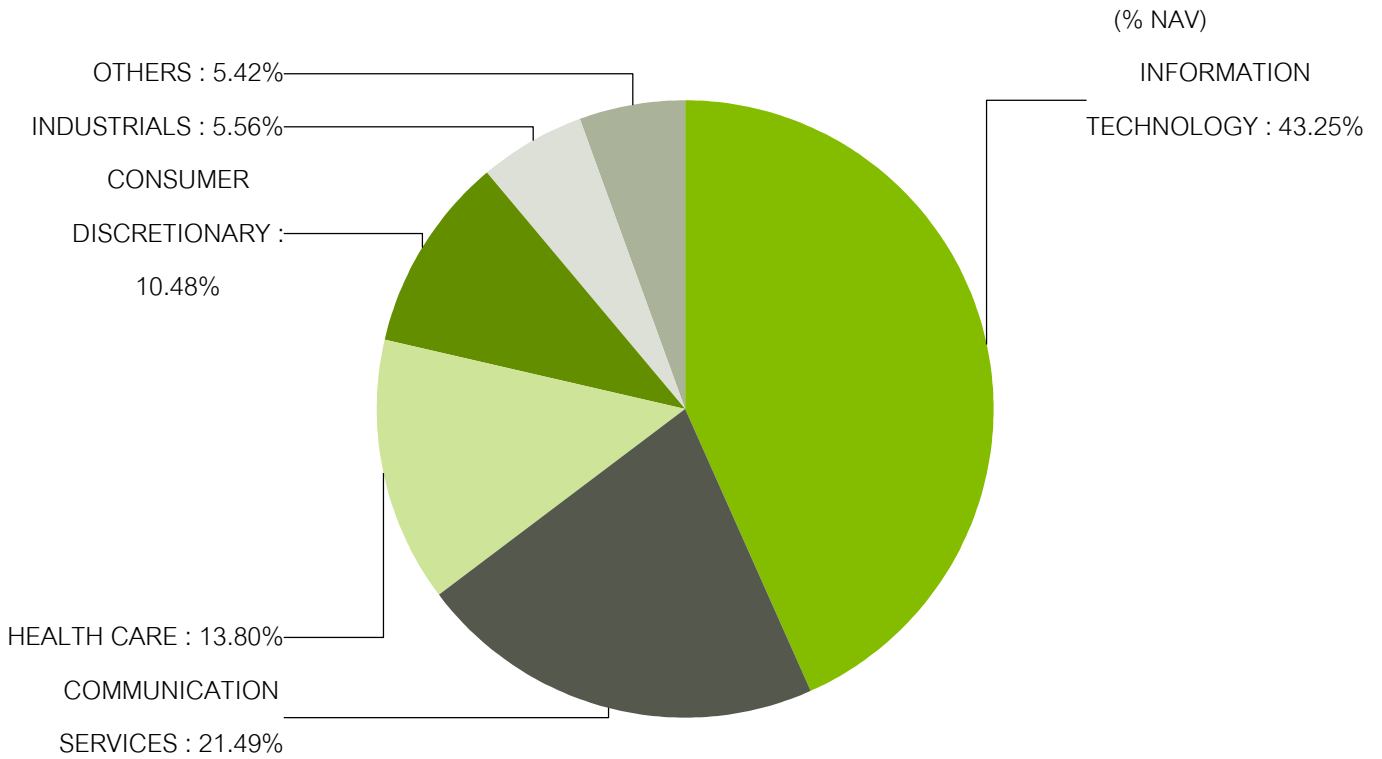
	ต่ำ				สูง
การป้องกันความเสี่ยง fx	ทั้งหมด/ เกือบทั้งหมด	บางส่วน	ดูเลยพินิจ	ไม่ป้องกัน	

หมายเหตุ: กองทุนรวมมีการป้องกันความเสี่ยงจากการเปลี่ยนแปลงของอัตราแลกเปลี่ยนไม่น้อยกว่า 75% ของเงินลงทุนในต่างประเทศ

\*คุณสามารถดูข้อมูลเพิ่มเติมได้ที่ [www.kasikornasset.com](http://www.kasikornasset.com)



กองทุน Morgan Stanley Investment Funds US Advantage Fund - I Shares



ข้อมูล ณ วันที่ 30 มิถุนายน 2564

**หลักทรัพย์ที่มีมูลค่าการลงทุนสูงสุด 5 อันดับแรก**

(% NAV)

MORGAN STANLEY INVESTMENT FUNDS US ADVANTAGE I (MORGANIM)	101.15%
บมจ.ธนาคารกรุงเทพ (BBL) (AA+(tha))	1.45%
บมจ.ธนาคารกรุงไทย (KBANK) (AA+(tha))	1.28%
The Bank of New York Mellon SA/NV (BONY) (A1)	0.01%

หมายเหตุ : เป็นข้อมูล ณ วันที่ 30 มิถุนายน 2564 ทั้งนี้ คุณสามารถดูข้อมูลที่เป็นปัจจุบันได้ที่ website : [www.kasikornasset.com](http://www.kasikornasset.com)

**กลุ่มอุตสาหกรรม (Sector) ที่มีมูลค่าการลงทุนสูงสุดของกองทุน Morgan Stanley Investment Funds US Advantage Fund - I Shares**

INFORMATION TECHNOLOGY	43.25%
COMMUNICATION SERVICES	21.49%
HEALTH CARE	13.80%
CONSUMER DISCRETIONARY	10.48%
INDUSTRIALS	5.56%
OTHERS	5.42%

หมายเหตุ : เป็นข้อมูล ณ วันที่ 30 มิถุนายน 2564

**หลักทรัพย์หรือตราสารที่มีมูลค่าการลงทุนสูงสุดของกองทุน Morgan Stanley Investment Funds US Advantage Fund - I Shares****Advantage Fund - I Shares**

Shopify Inc	6.08%
Twitter Inc	5.81%
Twilio Inc	5.51%
Square Inc	5.11%
Veeva Systems Inc	4.86%

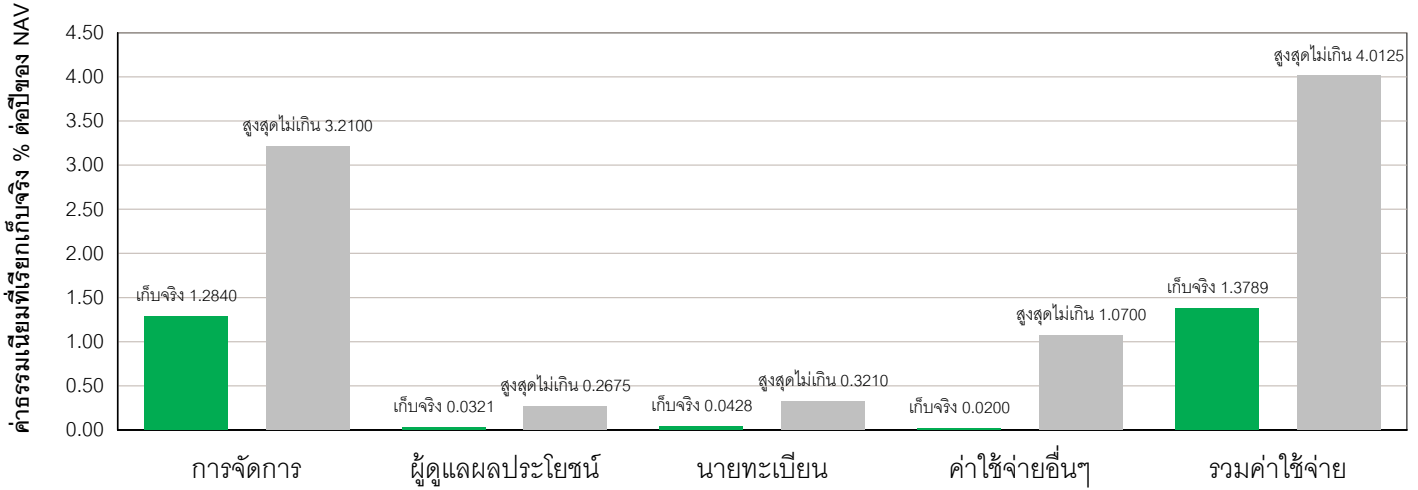
หมายเหตุ : เป็นข้อมูล ณ วันที่ 30 มิถุนายน 2564



\* ค่าธรรมเนียมมีผลกระทบต่อผลตอบแทนที่คุณจะได้รับ ดังนั้น คุณควรพิจารณาการเรียกเก็บค่าธรรมเนียมดังกล่าวก่อนการลงทุน \*

ค่าธรรมเนียมที่เรียกเก็บจากกองทุนรวม (% ต่อปีของ NAV)

ค่าธรรมเนียมที่เรียกเก็บจากกองทุน



หมายเหตุ : - ค่าใช้จ่ายอื่นๆ เป็นข้อมูลของรอบปีบัญชีล่าสุดของกองทุน

- ค่าธรรมเนียมดังกล่าวรวมภาษีมูลค่าเพิ่ม ภาษีธุรกิจเฉพาะหรือภาษีอื่นใดแล้ว

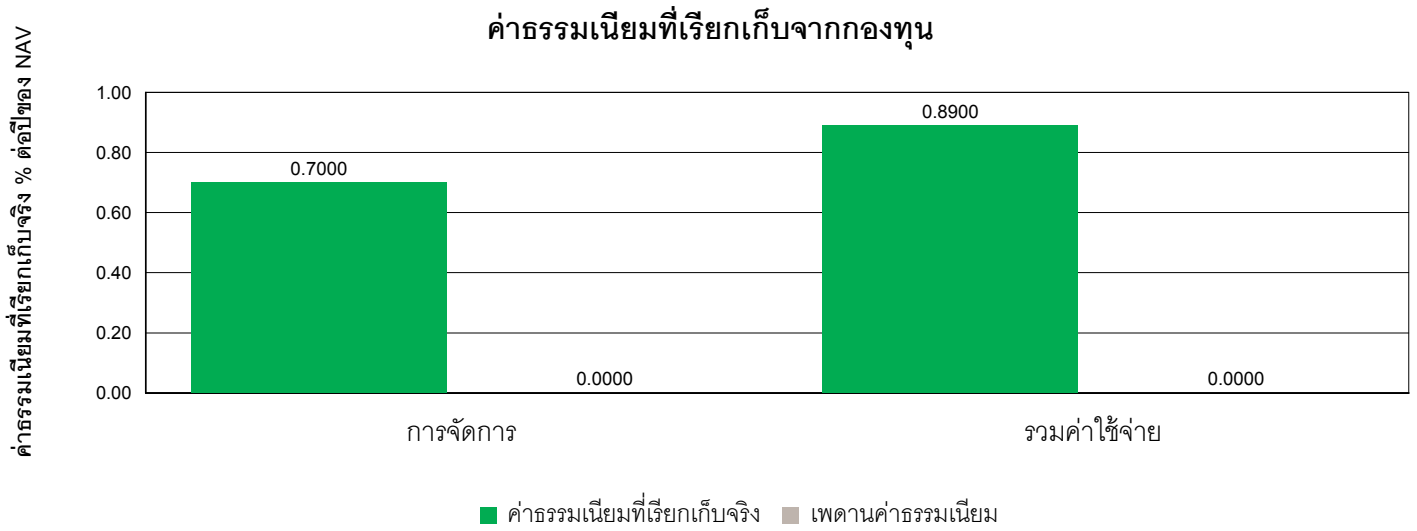
ค่าธรรมเนียมที่เรียกเก็บจากผู้ถือหน่วย (% ของมูลค่าซื้อขาย)

รายการ	สูงสุดไม่เกิน	เก็บจริง
ค่าธรรมเนียมการขายหน่วยลงทุน (Front-end Fee)	1.50%	1.50%
ค่าธรรมเนียมการรับซื้อคืนหน่วยลงทุน (Back-end Fee)	1.50%	ยกเว้น
ค่าธรรมเนียมการสับเปลี่ยนหน่วยลงทุนเข้า (Switching-in fee)	ดูหมายเหตุเพิ่มเติม	
ค่าธรรมเนียมการสับเปลี่ยนหน่วยลงทุนออก (Switching-out fee)	ดูหมายเหตุเพิ่มเติม	
ค่าธรรมเนียมการโอนหน่วยลงทุน	ตามที่นายทะเบียนเรียกเก็บ	
ค่าธรรมเนียมอื่นๆ	ตามที่จ่ายจริง	

หมายเหตุ : ค่าธรรมเนียมการสับเปลี่ยน (Switching Fee) :

อัตราเท่ากับค่าธรรมเนียมการรับซื้อคืนหน่วยลงทุนของกองทุนต้นทางหรือค่าธรรมเนียมการขายหน่วยลงทุนของกองทุนปลายทางแล้วแต่อัตราใดจะสูงกว่า

ค่าธรรมเนียมของกองทุน Morgan Stanley Investment Funds US Advantage Fund - I Shares  
(% ต่อปีของ NAV)



หมายเหตุ :  
อัตราค่าธรรมเนียมดังกล่าวเป็นอัตราเรียกเก็บจริงล่าสุดที่ระบุใน Factsheet ของกองทุนต่างประเทศ ทั้งนี้ สามารถดูเพดานค่าธรรมเนียมกองทุนต่างประเทศได้จากหนังสือชี้ชวนของกองทุนต่างประเทศ



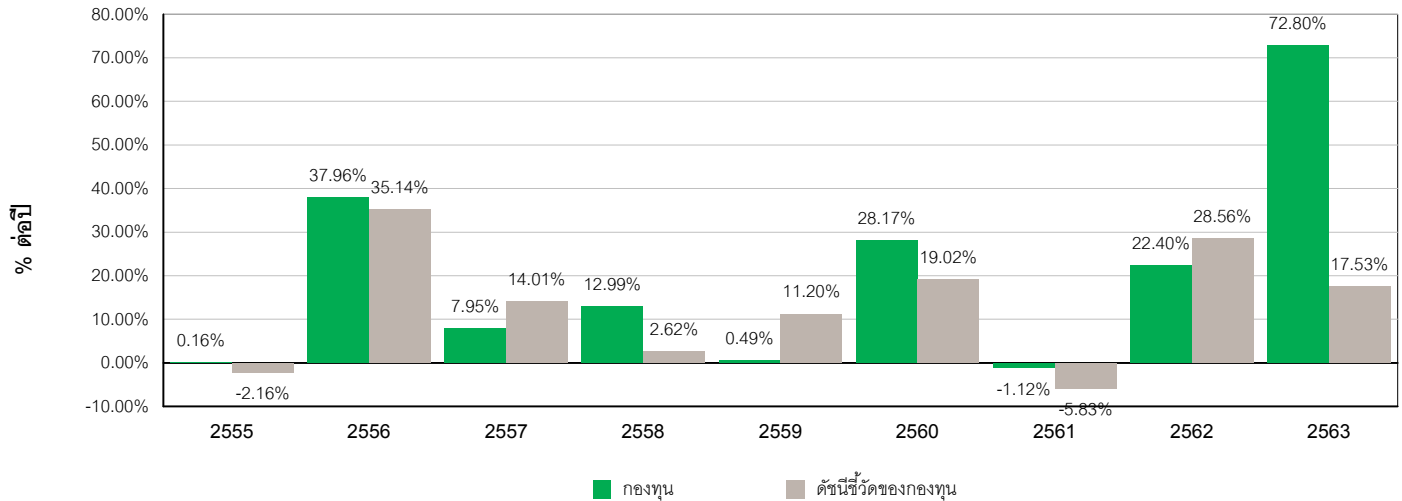


## ผลการดำเนินงาน

\* ผลการดำเนินการในอดีต มิได้เป็นสิ่งยืนยันถึงผลการดำเนินงานในอนาคต \*

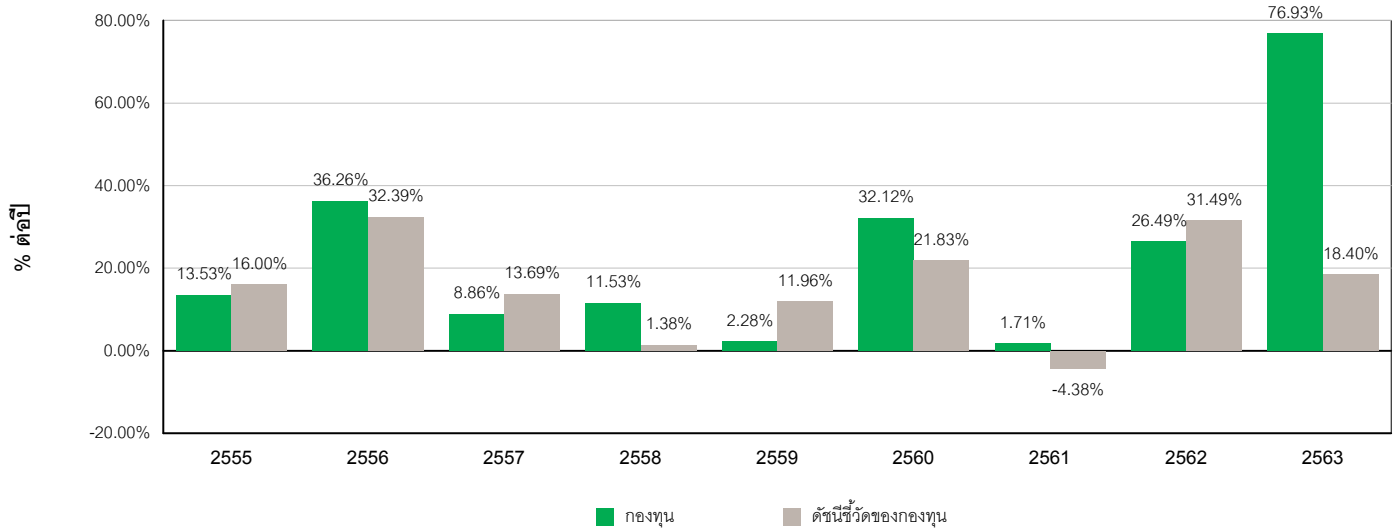
- ดัชนีชี้วัดของกองทุน (Benchmark) คือ S&P 500 Index (ตัวชี้วัดของกองทุนหลัก) ปรับด้วยต้นทุนการป้องกันความเสี่ยงด้านอัตราแลกเปลี่ยน เพื่อคำนวณผลตอบแทนของกองทุนเป็นสกุลเงินบาท ณ วันที่ลงทุน
- ผลการดำเนินงานย้อนหลังตามปีปฏิทิน

ผลการดำเนินงานของกองทุน



หมายเหตุ : ในปีที่กองทุนจัดตั้ง กราฟจะแสดงผลการดำเนินงานตั้งแต่วันที่จัดตั้งกองทุนจนถึงวันทำการสุดท้ายของปีปฏิทินนั้น

ผลการดำเนินงานของกองทุน Morgan Stanley Investment Funds US Advantage Fund - I Shares



3. กองทุนนี้เคยมีผลขาดทุนสูงสุดในช่วงเวลา 5 ปี คือ -29.35%

\* กรณีกองทุนจัดตั้งไม่ครบ 5 ปี จะแสดงค่าที่เกิดขึ้นนับตั้งแต่จัดตั้งกองทุน

4. ความผันผวนของผลการดำเนินงาน (standard deviation) คือ 20.50% ต่อปี

\* กรณีกองทุนจัดตั้งไม่ครบ 5 ปี จะแสดงค่าที่เกิดขึ้นนับตั้งแต่จัดตั้งกองทุน

5. ความผันผวนของส่วนต่างผลการดำเนินงานและดัชนีชี้วัด (Tracking Error : TE) คือ N/A

6. ประเภทกองทุนรวมเพื่อใช้เปรียบเทียบผลการดำเนินงาน ณ จุดขาย คือ US Equity

7. ผลการดำเนินงานย้อนหลังแบบปักหมุด ณ วันที่ 30 มิถุนายน 2564

(%)

	YTD	3 เดือน	6 เดือน	1 ปี *	3 ปี *	5 ปี *	10 ปี *	ตั้งแต่จัดตั้ง *
K-USA-A(D)	8.33	12.50	8.33	43.01	26.94	24.72	N/A	19.83
ตัวชี้วัด	18.04	9.28	18.04	42.17	17.85	16.79	N/A	15.06
ความผันผวนของกองทุน *	26.04	23.21	26.04	27.36	24.91	20.50	N/A	17.95
ความผันผวนของตัวชี้วัด *	13.63	11.65	13.63	15.36	23.21	19.13	N/A	16.87

หมายเหตุ : \* ร้อยละต่อปี

วิธีการคำนวณผลการดำเนินงานของกองทุนรวมเป็นไปตามมาตรฐานการวัดผลการดำเนินงานของกองทุนรวมของสมาคมบริษัทจัดการลงทุน คุณสามารถดูข้อมูลที่เป็นปัจจุบันได้ที่ [www.kasikornasset.com](http://www.kasikornasset.com)

ตารางแสดงผลการดำเนินงานย้อนหลังของกลุ่ม US Equity ณ วันที่ 30 มิถุนายน 2564

★ หมายถึง ผลการดำเนินงาน / ความผันผวนของผลการดำเนินงานของกองทุน K-USA-A(D)

Peer Percentile	ผลการดำเนินงาน (%)					
	3 เดือน	6 เดือน	1 ปี	3 ปี	5 ปี	10 ปี
เปอร์เซ็นต์ไทล์ที่ 5	17.94	24.35	59.92	25.35★	24.82	12.86
เปอร์เซ็นต์ไทล์ที่ 25	12.58	16.12	44.17	15.87	17.74★	12.83
เปอร์เซ็นต์ไทล์ที่ 50	8.62★	15.67	40.90★	15.03	14.13	11.35
เปอร์เซ็นต์ไทล์ที่ 75	8.22	13.73	38.40	10.10	12.31	7.98
เปอร์เซ็นต์ไทล์ที่ 95	2.11	8.35★	36.05	0.65	10.98	3.43

Peer Percentile	ความผันผวนของผลการดำเนินงาน (%)					
	3 เดือน	6 เดือน	1 ปี	3 ปี	5 ปี	10 ปี
เปอร์เซ็นต์ไทล์ที่ 5	11.13	13.03	14.74	16.25	13.63	13.11
เปอร์เซ็นต์ไทล์ที่ 25	11.55	13.38	15.04	17.77	14.71	13.15
เปอร์เซ็นต์ไทล์ที่ 50	14.85	17.20	18.29	18.89	15.10	13.19
เปอร์เซ็นต์ไทล์ที่ 75	20.29	20.64	22.39	22.49	18.29	14.11
เปอร์เซ็นต์ไทล์ที่ 95	30.65★	33.75★	30.26★	27.35★	19.88★	16.26

8. ผลการดำเนินงานย้อนหลังแบบปักหมุดของกองทุน Morgan Stanley Investment Funds US Advantage Fund - I Shares ณ วันที่ 30 มิถุนายน 2564

กองทุน	YTD	(%)						
		3 เดือน	6 เดือน	1 ปี	3 ปี	5 ปี	10 ปี	ตั้งแต่จัดตั้ง
กองทุนหลัก	8.89	12.51	8.89	45.92	30.18	27.84	19.95	14.74
Benchmark	15.25	8.55	15.25	40.79	18.67	17.65	14.84	10.51

หมายเหตุ : Benchmark : S&P 500 Index

อัตราผลตอบแทนที่แสดงในช่วงเวลาที่มากกว่า 1 ปีขึ้นไป จะแสดงเป็นอัตราผลตอบแทนต่อปี (Annualized Returns)

คุณสามารถดูข้อมูลที่เป็นปัจจุบันได้ที่

<https://www.morganstanley.com/im/en-lu/institutional-investor/funds-and-performance/morgan-stanley-investment-fund/s/equity/us-advantage.shareClass.I.html>



## ข้อมูลอื่นๆ

### นโยบายการจ่ายเงินปันผล

กองทุนมีนโยบายจ่ายเงินปันผลปีละไม่เกิน 4 ครั้ง โดยจ่ายในอัตราไม่เกินร้อยละ 100 ของกำไรสะสมหรือกำไรสุทธิ เมื่อกองทุนรวมมีกำไรสะสมหรือมีกำไรสุทธิในรอบระยะเวลาบัญชีที่จะจ่ายเงินปันผล (พิจารณาจ่ายทุกสิ้นเดือน ม.ค. เม.ย. ก.ค. และ ต.ค.)

ครั้งที่	วันปิดสมุดทะเบียน	วันจ่ายเงินปันผล	เงินปันผลต่อหน่วย (บาท)
32	30 เมษายน 2564	14 พฤษภาคม 2564	0.50
31	1 กุมภาพันธ์ 2564	15 กุมภาพันธ์ 2564	0.50
30	2 พฤศจิกายน 2563	13 พฤศจิกายน 2563	0.30
29	3 สิงหาคม 2563	14 สิงหาคม 2563	0.35
28	30 เมษายน 2563	14 พฤษภาคม 2563	0.25
27	31 มกราคม 2563	14 กุมภาพันธ์ 2563	0.30
26	31 ตุลาคม 2562	14 พฤศจิกายน 2562	0.20
25	31 กรกฎาคม 2562	14 สิงหาคม 2562	0.25
24	30 เมษายน 2562	14 พฤษภาคม 2562	0.40
23	31 มกราคม 2562	14 กุมภาพันธ์ 2562	0.20

จ่ายเงินปันผล ทั้งหมดจำนวน 32 ครั้ง รวมเป็นเงิน 9.20 บาท

### ผู้ดูแลผลประโยชน์

บมจ. ธนาคารกรุงเทพ

### วันที่จดทะเบียน

7 กันยายน 2555

### อายุโครงการ

ไม่กำหนด

### จำนวนเงินทุนโครงการ

10,000 ล้านบาท

### ขนาดกองทุน

9,485.79 ล้านบาท

### มูลค่าหน่วยลงทุน (NAV)

25.5311 บาท/หน่วย

### ซื้อและขายคืนหน่วยลงทุน

<u>วันทำการซื้อ</u>	ทุกวันทำการซื้อขาย เวลา 8.30 น. - 15.30 น.
มูลค่าขั้นต่ำของการซื้อครั้งแรก	500 บาท
มูลค่าขั้นต่ำของการซื้อครั้งถัดไป	500 บาท
<u>วันทำการขายคืน</u>	ทุกวันทำการซื้อขาย เวลา 8.30 น. - 15.30 น.
มูลค่าขั้นต่ำของการขายคืน	500 บาท
ยอดคงเหลือขั้นต่ำ	50 บาท
ระยะเวลาการรับเงินค่าขายคืน	T+4 คือ 4 วันทำการหลังจากวันทำรายการขายคืน (ประกาศNAV T+2 คืนเงิน T+4 เวลา 10.00 น.เป็นต้นไป)

คุณสามารถตรวจสอบมูลค่าทรัพย์สินรายวันได้ที่ : [www.kasikornasset.com](http://www.kasikornasset.com)

### รายชื่อผู้จัดการกองทุน

คุณชุนหรรณ ชัดดินานนท์ (ผู้จัดการกองทุนทางเลือก), เริ่มบริหาร 14 มีนาคม 2559

### อัตราส่วนหมุนเวียนการลงทุน

ย้อนหลัง 1 ปี เท่ากับ 42.75%

### ของกองทุนรวม (PTR)

(กรณีกองทุนจัดตั้งไม่ถึง 1 ปีจะแสดงค่าตั้งแต่จัดตั้งกองทุน)

ธนาคารกสิกรไทย จำกัด (มหาชน)  
ธนาคาร ทีสโก้ จำกัด (มหาชน)  
ธนาคารแลนด์ แอนด์ เฮ้าส์ จำกัด (มหาชน)  
ธนาคารออมสิน  
ธนาคารไอซีบีซี (ไทย) จำกัด (มหาชน)  
บริษัท เมืองไทยประกันชีวิต จำกัด (มหาชน)  
บริษัท เมืองไทยประกันชีวิต จำกัด (มหาชน) เพื่อลูกค้ายูนิคัลดิ้งค์  
บริษัท หลักทรัพย์นายหน้าซื้อขายหน่วยลงทุน ฟินโนมีนา จำกัด  
บริษัท หลักทรัพย์นายหน้าซื้อขายหน่วยลงทุน โรโบเวลธ์ จำกัด  
บริษัทหลักทรัพย์ กรุงไทย ซีมิโก้ จำกัด  
บริษัทหลักทรัพย์ กรุงศรี จำกัด (มหาชน)  
บริษัทหลักทรัพย์ กสิกรไทย จำกัด (มหาชน)  
บริษัทหลักทรัพย์ เกียรตินาคินภัทร จำกัด(มหาชน)  
บริษัทหลักทรัพย์ โกลเบล็ก จำกัด  
บริษัทหลักทรัพย์ คันทรี กรุ๊ป จำกัด (มหาชน)  
บริษัทหลักทรัพย์ เคจีไอ (ประเทศไทย) จำกัด (มหาชน)  
บริษัทหลักทรัพย์ เคทีบีเอสที จำกัด (มหาชน)  
บริษัทหลักทรัพย์ ซีจีเอส-ซีไอเอ็มบี (ประเทศไทย) จำกัด  
บริษัทหลักทรัพย์ ดีบีเอส วิคเคอร์ส (ประเทศไทย) จำกัด  
บริษัทหลักทรัพย์ ทรินิตี้ จำกัด  
บริษัทหลักทรัพย์ ทีสโก้ จำกัด  
บริษัทหลักทรัพย์ ไทยพาณิชย์ จำกัด  
บริษัทหลักทรัพย์ ธนชาติ จำกัด (มหาชน)  
บริษัทหลักทรัพย์ โนมูระ พัฒนสิน จำกัด (มหาชน)  
บริษัทหลักทรัพย์ บัวหลวง จำกัด (มหาชน)  
บริษัทหลักทรัพย์ ฟินันซ่า จำกัด  
บริษัทหลักทรัพย์ ฟินันเซีย ไซรัส จำกัด (มหาชน)  
บริษัทหลักทรัพย์ ฟิลลิป (ประเทศไทย) จำกัด (มหาชน)  
บริษัทหลักทรัพย์ เมย์แบงก์ กิมเอ็ง (ประเทศไทย) จำกัด (มหาชน)  
บริษัทหลักทรัพย์ เมอร์ซัน พาร์ทเนอร์ จำกัด (มหาชน)  
บริษัทหลักทรัพย์ ยูโอบี เคย์เฮียน (ประเทศไทย) จำกัด (มหาชน)  
บริษัทหลักทรัพย์ แลนด์ แอนด์ เฮ้าส์ จำกัด (มหาชน)  
บริษัทหลักทรัพย์ หยวนต้า (ประเทศไทย) จำกัด  
บริษัทหลักทรัพย์ อาร์เอชบี (ประเทศไทย) จำกัด (มหาชน)  
บริษัทหลักทรัพย์ เอเชีย พลัส จำกัด  
บริษัทหลักทรัพย์ เออีซี จำกัด (มหาชน)  
บริษัทหลักทรัพย์ ไอ วี โกลบอล จำกัด (มหาชน)  
บริษัทหลักทรัพย์ ไอร่า จำกัด (มหาชน)

บริษัทหลักทรัพย์จัดการกองทุน เมอร์ซัน พาร์ทเนอร์ จำกัด

บริษัทหลักทรัพย์จัดการกองทุน เอเชีย เวลท์ จำกัด

บริษัทหลักทรัพย์นายหน้าซื้อขายหน่วยลงทุน เวิร์ธ เมจิก จำกัด

**ติดต่อสอบถาม / รับหนังสือชี้ชวน /  
ร้องเรียน**

บริษัทหลักทรัพย์จัดการกองทุนกสิกรไทย จำกัด

ที่อยู่ : 400/22 อาคารธนาคารกสิกรไทย ชั้น 6 และ 12 ถนนพหลโยธิน

แขวงสามเสนใน เขตพญาไท กรุงเทพฯ 10400

โทรศัพท์ : 0 - 2673 - 3888 โทรสาร : 0 - 2673 - 3988

website : [www.kasikornasset.com](http://www.kasikornasset.com) email : [ka.customer@kasikornasset.com](mailto:ka.customer@kasikornasset.com)

**ธุรกรรมที่อาจก่อให้เกิด  
ความขัดแย้งทางผลประโยชน์**

คุณสามารถตรวจสอบธุรกรรมที่อาจก่อให้เกิดความขัดแย้งทางผลประโยชน์ได้ที่

[www.kasikornasset.com](http://www.kasikornasset.com)

**กรณีสงวนสิทธิไม่ขายหน่วยลงทุน**

กองทุนสงวนสิทธิที่จะไม่เสนอขายหน่วยลงทุนของกองทุนกับหรือเพื่อประโยชน์ของประเทศ  
สหรัฐอเมริกา พลเมืองสหรัฐอเมริกา หรือผู้ที่มีถิ่นฐานอยู่ในสหรัฐอเมริกา หรือบุคคลซึ่ง  
โดยปกติมีถิ่นที่อยู่ในสหรัฐอเมริกา รวมถึงกองทุนทรัพย์สินของบุคคลดังกล่าวและบริษัทหรือ  
ห้างหุ้นส่วนซึ่งจัดให้มีขึ้นและดำเนินกิจกรรมในสหรัฐอเมริกา

- การลงทุนในหน่วยลงทุนไม่ใช่การฝากเงิน รวมทั้งไม่ได้อยู่ภายใต้ความคุ้มครองของสถาบันคุ้มครองเงินฝาก จึงมีความเสี่ยงจากการลงทุน  
ซึ่งผู้ลงทุนอาจไม่ได้รับเงินลงทุนคืนเต็มจำนวน
- ได้รับอนุมัติจัดตั้ง และอยู่ภายใต้การกำกับดูแลของสำนักงาน ก.ล.ต
- การพิจารณาร่างหนังสือชี้ชวนในการเสนอขายหน่วยลงทุนของกองทุนรวมนี้มีได้เป็นการแสดงว่าสำนักงาน ก.ล.ต. ได้รับรองถึง  
ความถูกต้องของข้อมูลในหนังสือชี้ชวนของกองทุนรวม หรือ ได้ประกันราคาหรือผลตอบแทนของหน่วยลงทุนที่เสนอขายนั้น  
ทั้งนี้ บริษัทจัดการกองทุนรวม ได้สอบถามข้อมูลในหนังสือชี้ชวนส่วนสรุปข้อมูลสำคัญ ณ วันที่ 30 มิถุนายน 2564  
แล้วด้วยความระมัดระวังในฐานะผู้รับผิดชอบในการดำเนินการของกองทุนรวมและขอรับรองว่าข้อมูลดังกล่าวถูกต้อง ไม่เป็นเท็จ  
และไม่ทำให้ผู้อื่นสำคัญผิด

## คำอธิบายเพิ่มเติม

- ความเสี่ยงจากการผิดนัดชำระหนี้ของผู้ออกตราสาร (Credit Risk) หมายถึง การพิจารณาจากอันดับความน่าเชื่อถือของตราสารที่ลงทุน (credit rating) ซึ่งเป็นข้อมูลบอกระดับความสามารถในการชำระหนี้ โดยพิจารณาจากผลการดำเนินงานที่ผ่านมาและฐานะการเงินของผู้ออกตราสาร credit rating ของหุ้นกู้ระยะยาวมีความหมายโดยย่อ ดังต่อไปนี้

ระดับการลงทุน	TRIS	Fitch	Moody's	S & P	คำอธิบาย
ระดับที่นำลงทุน	AAA	AAA(tha)	Aaa	AAA	อันดับเครดิตสูงที่สุด มีความเสี่ยงต่ำที่สุดที่จะไม่สามารถชำระหนี้ได้ตามกำหนด
	AA	AA(tha)	Aa	AA	อันดับเครดิตรองลงมาและถือว่ามีความเสี่ยงต่ำมากที่จะไม่สามารถชำระหนี้ได้ตามกำหนด
	A	A(tha)	A	A	ความเสี่ยงต่ำที่จะไม่สามารถชำระหนี้ได้ตามกำหนด
	BBB	BBB(tha)	Baa	BBB	ความเสี่ยงปานกลางที่จะไม่สามารถชำระหนี้ได้ตามกำหนด
ระดับที่ต่ำกว่านำลงทุน	ต่ำกว่า BBB	ต่ำกว่า BBB(tha)	ต่ำกว่า Baa	ต่ำกว่า BBB	ความเสี่ยงสูงที่จะไม่สามารถชำระหนี้ได้ตามกำหนด

- ความเสี่ยงจากความผันผวนของมูลค่าหน่วยลงทุน (Market Risk)

(1) กรณีกองทุนรวมตราสารหนี้ เกิดจากการเปลี่ยนแปลงของอัตราดอกเบี้ยซึ่งขึ้นกับปัจจัยภายนอก เช่น สภาวะเศรษฐกิจการลงทุน ปัจจัยทางการเมืองทั้งในและต่างประเทศ เป็นต้น โดยราคาตราสารหนี้จะเปลี่ยนแปลงในทิศทางตรงข้ามกับการเปลี่ยนแปลงของอัตราดอกเบี้ย เช่น หากอัตราดอกเบี้ยในตลาดเงินมีแนวโน้มปรับตัวสูงขึ้น อัตราดอกเบี้ยของตราสารหนี้ที่ออกใหม่ก็จะสูงขึ้นด้วย ดังนั้นราคาตราสารหนี้ที่ออกมาก่อนหน้าจะมีการซื้อขายในระดับราคาที่ต่ำลง โดยกองทุนรวมที่มีอายุเฉลี่ยของทรัพย์สินที่ลงทุน (portfolio duration) สูงจะมีโอกาสเผชิญกับการเปลี่ยนแปลงของราคามากกว่ากองทุนรวมที่มี portfolio duration ต่ำกว่า

(2) กรณีกองทุนรวมตราสารทุน หมายถึง ความเสี่ยงที่มูลค่าของหลักทรัพย์สินที่กองทุนรวมลงทุนจะเปลี่ยนแปลงเพิ่มขึ้นหรือลดลงจากปัจจัยภายนอก เช่น สภาวะเศรษฐกิจการลงทุน ปัจจัยทางการเมืองทั้งในและต่างประเทศ เป็นต้น ซึ่งพิจารณาได้จากค่า standard deviation (SD) ของกองทุนรวม หากกองทุนรวมมีค่า SD สูง แสดงว่ากองทุนรวมมีความผันผวนจากการเปลี่ยนแปลงของราคาหลักทรัพย์สินสูง

- ความเสี่ยงจากการเปลี่ยนแปลงของอัตราแลกเปลี่ยน (Currency Risk) หมายถึง การเปลี่ยนแปลงของอัตราแลกเปลี่ยนมีผลกระทบต่อมูลค่าของหน่วยลงทุน เช่น กองทุนรวมลงทุนด้วยสกุลเงินดอลลาร์ในช่วงที่เงินบาทอ่อน แต่ขายทำกำไรในช่วงที่บาทแข็ง กองทุนรวมจะได้เงินบาทกลับมาน้อยลง ในทางกลับกันหากกองทุนรวมลงทุนในช่วงที่บาทแข็งและขายทำกำไรในช่วงที่บาทอ่อนก็อาจได้ผลตอบแทนมากขึ้นกว่าเดิมด้วยเช่นกัน ดังนั้น การป้องกันความเสี่ยงจากอัตราแลกเปลี่ยนจึงเป็นเครื่องมือสำคัญในการบริหารความเสี่ยงดังกล่าว ซึ่งทำได้ดังต่อไปนี้

- ป้องกันความเสี่ยงทั้งหมดหรือเกือบทั้งหมด : ผู้ลงทุนไม่มีความเสี่ยงจากอัตราแลกเปลี่ยน
- ป้องกันความเสี่ยงบางส่วน โดยต้องระบุสัดส่วนการป้องกันความเสี่ยงไว้อย่างชัดเจน : ผู้ลงทุนอาจมีความเสี่ยงจากอัตราแลกเปลี่ยน
- อาจป้องกันความเสี่ยงตามดุลยพินิจของผู้จัดการกองทุนรวม : ผู้ลงทุนอาจมีความเสี่ยงจากอัตราแลกเปลี่ยน เนื่องจากการป้องกันความเสี่ยงขึ้นอยู่กับดุลยพินิจของผู้จัดการกองทุนรวมในการพิจารณาว่าจะป้องกันความเสี่ยงหรือไม่
- ไม่ป้องกันความเสี่ยงเลย : ผู้ลงทุนมีความเสี่ยงจากอัตราแลกเปลี่ยน

- ความเสี่ยงจากการลงทุนกระจุกตัว (High Concentration Risk)

(1) ความเสี่ยงจากการลงทุนกระจุกตัวในผู้ออกตราสารรายใดรายหนึ่ง (High Issuer Concentration Risk) เกิดจากกองทุนลงทุนในผู้ออกตราสารรายใด ๆ มากกว่า 10% ของ NAV รวมกัน ซึ่งหากเกิดเหตุการณ์ที่ส่งผลกระทบต่อการดำเนินงาน ฐานะทางการเงิน หรือความมั่นคงของผู้ออกตราสารรายดังกล่าว กองทุนอาจมีผลการดำเนินงานที่ผันผวนมากกว่ากองทุนที่กระจายการลงทุนในหลายผู้ออกตราสาร

(2) ความเสี่ยงจากการลงทุนกระจุกตัวในหมวดอุตสาหกรรมใดอุตสาหกรรมหนึ่ง (Sector Concentration Risk) เกิดจากกองทุนลงทุนในบางหมวดอุตสาหกรรมมากกว่า 20% ของ NAV รวมกัน ซึ่งหากเกิดเหตุการณ์ที่ส่งผลกระทบต่ออุตสาหกรรมนั้น กองทุนดังกล่าวอาจมีผลการดำเนินงานที่ผันผวนมากกว่ากองทุนที่กระจายการลงทุนในหลายหมวดอุตสาหกรรม

(3) ความเสี่ยงจากการกระจุกตัวลงทุนในประเทศใดประเทศหนึ่ง (Country Concentration Risk) เกิดจากกองทุนลงทุนในประเทศใดประเทศหนึ่งมากกว่า 20% ของ NAV รวมกัน ซึ่งหากเกิดเหตุการณ์ที่ส่งผลกระทบต่อประเทศดังกล่าว เช่น การเมือง เศรษฐกิจ สังคม เป็นต้น กองทุนดังกล่าวอาจมีผลการดำเนินงานที่ผันผวนมากกว่า กองทุนที่กระจายการลงทุนในหลายประเทศ

- อัตราส่วนหมุนเวียนการลงทุนของกองทุนรวม (portfolio turnover ratio : PTR) (%) คือ ปริมาณการซื้อขายทรัพย์สินของกองทุน โดยคำนวณจากมูลค่าที่ต่ำกว่าระหว่างผลรวมของมูลค่าการซื้อขายทรัพย์สินกับผลรวมของมูลค่าการขายทรัพย์สินที่กองทุนรวมลงทุนในรอบระยะเวลาผ่านมาย้อนหลัง 1 ปี ทหารด้วยมูลค่าทรัพย์สินสุทธิเฉลี่ยของกองทุนรวม ในรอบระยะเวลาเดียวกัน

- Tracking Error คือ ความผันผวนของส่วนต่างของผลตอบแทนเฉลี่ยของกองทุนรวมและผลตอบแทนของดัชนีชี้วัด ซึ่งสะท้อนให้เห็นถึงประสิทธิภาพในการเลียนแบบดัชนีชี้วัดของกองทุนรวมว่ามีการเบี่ยงเบนออกไปจากดัชนีชี้วัดมากน้อยเพียงใด เช่น หากกองทุนรวมมีค่า TE ต่ำ แสดงว่า อัตราผลตอบแทนของกองทุนมีการเบี่ยงเบนออกไปจากดัชนีชี้วัดในอัตราที่ต่ำ ดังนั้น กองทุนรวมนี้จึงมีประสิทธิภาพในการเลียนแบบดัชนีอ้างอิง ในขณะที่กองทุนรวมที่มีค่า TE สูง แสดงว่าอัตราผลตอบแทนของกองทุนรวมมีการเบี่ยงเบนออกจากดัชนีชี้วัดในอัตราที่สูง ดังนั้น โอกาสที่ผลตอบแทนการลงทุนจะเป็นไปตามผลตอบแทนของ benchmark ก็จะลดน้อยลง เป็นต้น



# หนังสือชี้ชวนสรุปข้อมูลสำคัญ



บริษัทหลักทรัพย์จัดการกองทุนกสิกรไทย จำกัด  
การเข้าร่วมต่อต้านทุจริต : ได้รับการรับรอง CAC

กองทุนเปิดเค ยูเอสเอ หุ้นทุน-A ชนิดสะสมมูลค่า  
K USA Equity Fund-A(A)  
K-USA-A(A)

- กองทุนรวมตราสารทุน
- กองทุนรวมหน่วยลงทุนประเภท Feeder Fund
- กองทุนรวมที่เน้นลงทุนแบบมีความเสี่ยงต่างประเทศ



คุณกำลังจะลงทุนอะไร?



กองทุนรวมนี้เหมาะกับใคร?



คุณต้องระวังอะไรเป็นพิเศษ?



สัดส่วนของประเภททรัพย์สินที่ลงทุน



ค่าธรรมเนียม



ผลการดำเนินงาน



ข้อมูลอื่นๆ

การลงทุนในกองทุนรวมไม่ใช่การฝากเงิน



## คุณกำลังจะลงทุนอะไร?

- กองทุนเน้นลงทุนในหน่วยลงทุนของกองทุน Morgan Stanley Investment Funds US Advantage Fund - I Shares (กองทุนหลัก)
- กองทุนป้องกันความเสี่ยงจากอัตราแลกเปลี่ยนไม่น้อยกว่า 75% ของมูลค่าเงินลงทุนต่างประเทศ
- กองทุน K-USA-A(A) เสนอขายหน่วยลงทุนตั้งแต่วันที่ 17 กันยายน 2562 เป็นต้นไป

นโยบายกองทุน Morgan Stanley Investment Funds US Advantage Fund - I Shares (กองทุนหลัก)

Bloomberg Ticker: MORAMFI:LX

- กองทุนหลักลงทุนส่วนใหญ่ในหุ้นของบริษัทสหรัฐอเมริกาไม่น้อยกว่า 70% ของมูลค่าทรัพย์สินสุทธิ

### กลยุทธ์ในการบริหารจัดการลงทุน

เน้นลงทุนในหน่วยลงทุนของกองทุนรวมต่างประเทศเพียงกองทุนเดียว โดยมุ่งหวังให้ผลประโยชน์เคลื่อนไหวตามกองทุนหลัก และกองทุนหลักใช้กลยุทธ์การบริหารกองทุนเชิงรุก (active management)

คุณสามารถศึกษาข้อมูลกองทุนหลักได้จาก :

[www.morganstanley.com/im/en-lu/institutional-investor/funds-and-performance/morgan-stanley-investment-funds/equity/us-advantage.shareClass.I.html](http://www.morganstanley.com/im/en-lu/institutional-investor/funds-and-performance/morgan-stanley-investment-funds/equity/us-advantage.shareClass.I.html)



## กองทุนรวมนี้เหมาะกับใคร?

- ผู้ลงทุนที่ต้องการผลตอบแทนจากการลงทุนในบริษัทชั้นนำในสหรัฐอเมริกา
- ผู้ลงทุนที่ต้องการได้รับผลตอบแทนจากส่วนเกินทุน
- ผู้ลงทุนที่สามารถรับความผันผวนของราคาหุ้นที่กองทุนรวมไปลงทุน ซึ่งอาจจะปรับตัวเพิ่มสูงขึ้นหรือลดลงจนต่ำกว่ามูลค่าที่ลงทุนและทำให้ขาดทุนได้
- ผู้ลงทุนที่สามารถลงทุนในระยะยาวตั้งแต่ 5 ปี ขึ้นไป

### กองทุนรวมนี้ไม่เหมาะกับใคร

- ผู้ลงทุนที่เน้นการได้รับผลตอบแทนในจำนวนเงินที่แน่นอน หรือรักษาเงินต้นให้อยู่ครบ



### ทำอย่างไรหากยังไม่เข้าใจนโยบาย และความเสี่ยงของกองทุนนี้

- อ่านหนังสือชี้ชวนฉบับเต็ม หรือสอบถามผู้สนับสนุนการขายและบริษัทจัดการ
- **อย่าลงทุนหากไม่เข้าใจลักษณะและความเสี่ยงของกองทุนรวมนี้ดีพอ**



## คุณต้องระวังอะไรเป็นพิเศษ?

### คำเตือนที่สำคัญ

- กองทุนหลักลงทุนในสหรัฐอเมริกา ทำให้ผู้ลงทุนมีความเสี่ยงจากมูลค่าหน่วยลงทุนที่อาจผันผวนมากกว่ากองทุนอื่นที่มีนโยบายกระจายการลงทุนในหุ้นในหลายประเทศหรือในหลายภูมิภาค ผู้ลงทุนจึงอาจขาดทุนหรือได้รับเงินคืนต่ำกว่าเงินลงทุนเริ่มแรก
- กองทุนลงทุนในสัญญาซื้อขายล่วงหน้าเพื่อป้องกันความเสี่ยงด้านอัตราแลกเปลี่ยนไม่เต็มจำนวน (ไม่น้อยกว่า 75% ของมูลค่าเงินลงทุนในต่างประเทศ) ดังนั้น กองทุนอาจมีความเสี่ยงจากอัตราแลกเปลี่ยน (Exchange Rate Risk)
- กองทุนนี้และกองทุนหลักลงทุนในต่างประเทศ จึงมีความเสี่ยงที่ทางการของประเทศที่ลงทุนอาจออกมาตรการในภาวะที่เกิดวิกฤตการณ์ที่ไม่ปกติ ทำให้กองทุนไม่สามารถนำเงินกลับเข้ามาในประเทศซึ่งอาจส่งผลให้ ผู้ลงทุนอาจได้รับชำระเงินค่าขายคืนหน่วยลงทุนล่าช้ากว่าระยะเวลาที่กำหนด
- การลงทุนในหน่วยลงทุนตามรูปแบบของกรรมธรรม์ประกันชีวิตควบคุมการลงทุนมีความเสี่ยง ผู้เอาประกันภัยอาจได้รับเงินลงทุนคืนมากกว่าหรือน้อยกว่าเงินที่ได้ลงทุนไป ทั้งนี้ ผู้ลงทุนควรศึกษารายละเอียดในเอกสารประกอบการขายกรรมธรรม์ประกันชีวิตควบคุมหน่วยลงทุนก่อนการตัดสินใจลงทุน

### แผนภาพแสดงตำแหน่งความเสี่ยงของกองทุนรวม



## ปัจจัยความเสี่ยงที่สำคัญ

### ความเสี่ยงจากความผันผวนของราคาหลักทรัพย์ (market risk)

	ต่ำ				สูง
ความผันผวนของ ผลการดำเนินงาน (SD)	< 5%	5% - 10%	10% - 15%	15% - 25%	> 25%

### ความเสี่ยงจากการลงทุนกระจุกตัวในผู้ออกรายใดรายหนึ่ง (High Issuer Concentration Risk)

การลงทุนกระจุกตัวในผู้ออกตราสารรายใดรายหนึ่งมากกว่า 10% ของ NAV รวมกัน

	ต่ำ				สูง
การกระจุกตัวลงทุนใน ผู้ออกตราสารรวม	≤10%	10% - 20%	20% - 50%	50% - 80%	> 80%

### ความเสี่ยงจากการลงทุนกระจุกตัวในหมวดอุตสาหกรรมใดอุตสาหกรรมหนึ่ง (High Sector Concentration Risk) ของ กองทุน Morgan Stanley Investment Funds US Advantage Fund - I Shares

การลงทุนกระจุกตัวในหมวดอุตสาหกรรมใดอุตสาหกรรมหนึ่งมากกว่า 20% ของ NAV รวมกัน

	ต่ำ				สูง
การลงทุนกระจุกตัวใน หมวดอุตสาหกรรมรวม	≤ 20%	20% - 50%	50% - 80%	> 80%	

หมายเหตุ: กองทุนรวมมีการลงทุนกระจุกตัวในหมวดอุตสาหกรรม Information Technology , Communication Services

### ความเสี่ยงจากการลงทุนกระจุกในประเทศใดประเทศหนึ่ง (High Country Concentration Risk) ของ กองทุน Morgan Stanley Investment Funds US Advantage Fund - I Shares

การลงทุนกระจุกตัวในประเทศใดประเทศหนึ่งมากกว่า 20% ของ NAV รวมกัน

	ต่ำ				สูง
การลงทุนกระจุกตัวลง รายประเทศรวม	≤ 20%	20% - 50%	50% - 80%	> 80%	

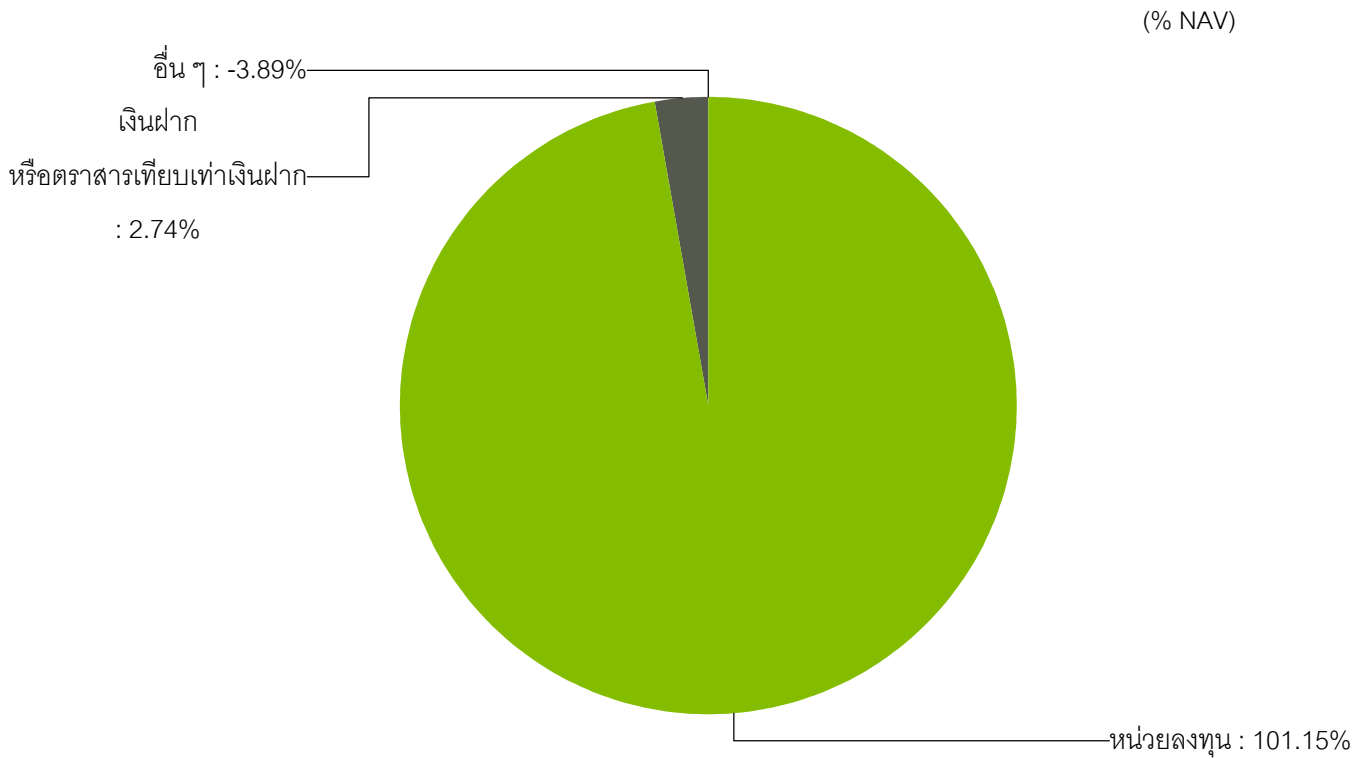
หมายเหตุ: กองทุนรวมมีการลงทุนกระจุกตัวในประเทศ United States

### ความเสี่ยงจากการเปลี่ยนแปลงของอัตราแลกเปลี่ยน (exchange rate risk)

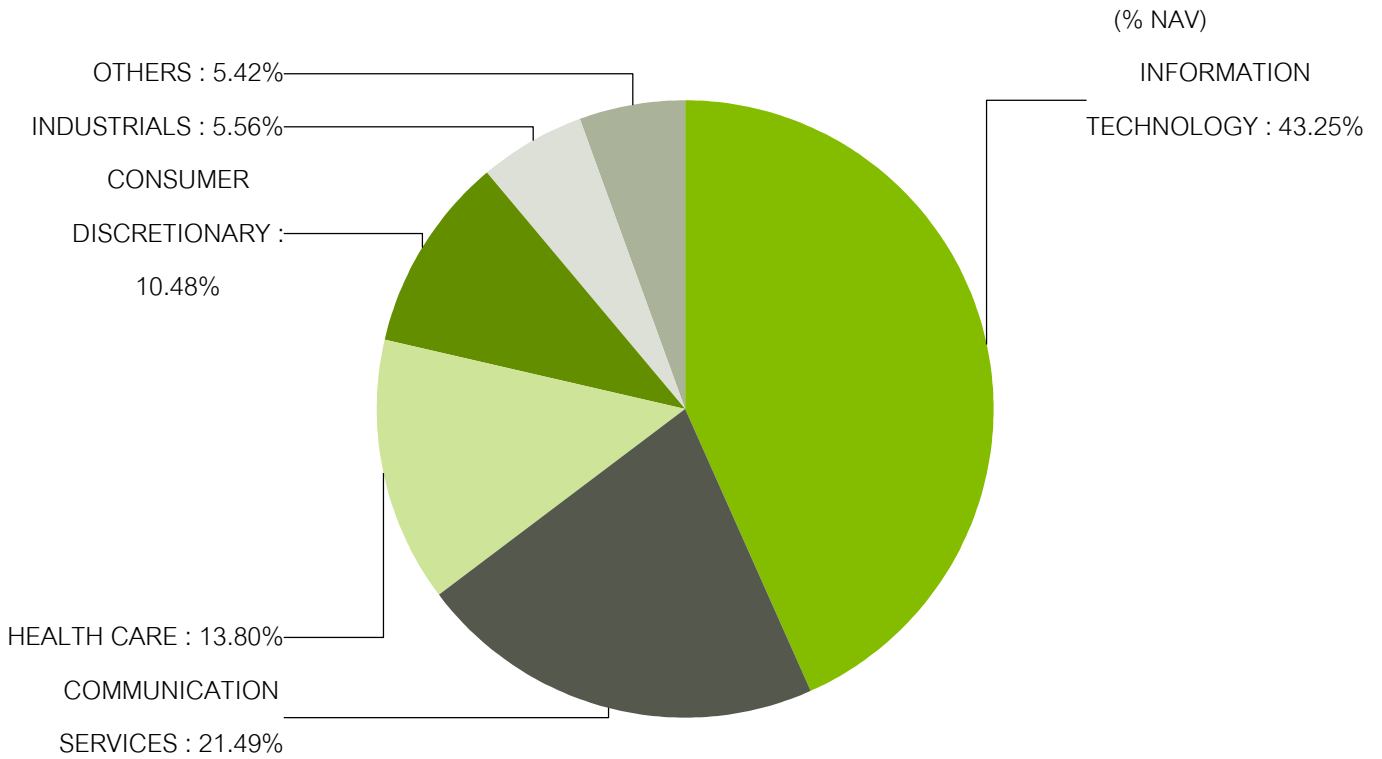
	ต่ำ				สูง
การป้องกันความเสี่ยง fx	ทั้งหมด/ เกือบทั้งหมด	บางส่วน	ดูเลยพินิจ	ไม่ป้องกัน	

หมายเหตุ: กองทุนรวมมีการป้องกันความเสี่ยงจากการเปลี่ยนแปลงของอัตราแลกเปลี่ยนไม่น้อยกว่า 75% ของเงินลงทุนในต่างประเทศ

\*คุณสามารถดูข้อมูลเพิ่มเติมได้ที่ [www.kasikornasset.com](http://www.kasikornasset.com)



กองทุน Morgan Stanley Investment Funds US Advantage Fund - I Shares



ข้อมูล ณ วันที่ 30 มิถุนายน 2564

**หลักทรัพย์ที่มีมูลค่าการลงทุนสูงสุด 5 อันดับแรก**

(% NAV)

MORGAN STANLEY INVESTMENT FUNDS US ADVANTAGE I (MORGANIM)	101.15%
บมจ.ธนาคารกรุงเทพ (BBL) (AA+(tha))	1.45%
บมจ.ธนาคารกรุงไทย (KBANK) (AA+(tha))	1.28%
The Bank of New York Mellon SA/NV (BONY) (A1)	0.01%

หมายเหตุ : เป็นข้อมูล ณ วันที่ 30 มิถุนายน 2564 ทั้งนี้ คุณสามารถดูข้อมูลที่เป็นปัจจุบันได้ที่ website : [www.kasikornasset.com](http://www.kasikornasset.com)

**กลุ่มอุตสาหกรรม (Sector) ที่มีมูลค่าการลงทุนสูงสุดของกองทุน Morgan Stanley Investment Funds US****Advantage Fund - I Shares**

INFORMATION TECHNOLOGY	43.25%
COMMUNICATION SERVICES	21.49%
HEALTH CARE	13.80%
CONSUMER DISCRETIONARY	10.48%
INDUSTRIALS	5.56%
OTHERS	5.42%

หมายเหตุ : เป็นข้อมูล ณ วันที่ 30 มิถุนายน 2564

**หลักทรัพย์หรือตราสารที่มีมูลค่าการลงทุนสูงสุดของกองทุน Morgan Stanley Investment Funds US****Advantage Fund - I Shares**

Shopify Inc	6.08%
Twitter Inc	5.81%
Twilio Inc	5.51%
Square Inc	5.11%
Veeva Systems Inc	4.86%

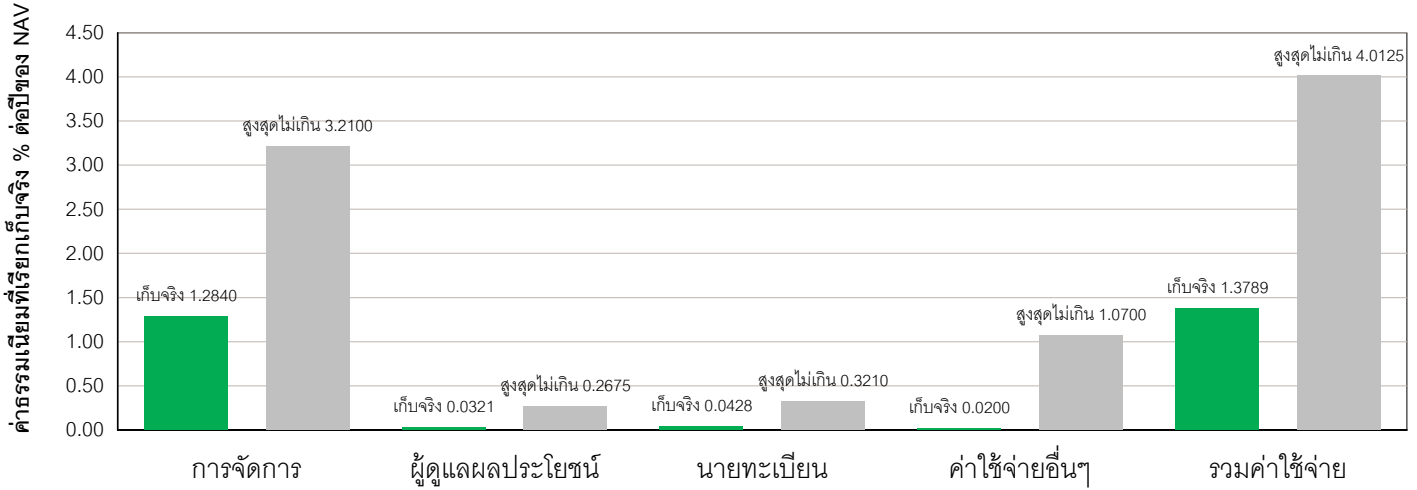
หมายเหตุ : เป็นข้อมูล ณ วันที่ 30 มิถุนายน 2564



\* ค่าธรรมเนียมมีผลกระทบต่อผลตอบแทนที่คุณจะได้รับ ดังนั้น คุณควรพิจารณาการเรียกเก็บค่าธรรมเนียมดังกล่าวก่อนการลงทุน \*

ค่าธรรมเนียมที่เรียกเก็บจากกองทุนรวม (% ต่อปีของ NAV)

ค่าธรรมเนียมที่เรียกเก็บจากกองทุน



หมายเหตุ : - ค่าใช้จ่ายอื่นๆ เป็นข้อมูลของรอบปีบัญชีล่าสุดของกองทุน

- ค่าธรรมเนียมดังกล่าวรวมภาษีมูลค่าเพิ่ม ภาษีธุรกิจเฉพาะหรือภาษีอื่นใดแล้ว

ค่าธรรมเนียมที่เรียกเก็บจากผู้ถือหน่วย (% ของมูลค่าซื้อขาย)

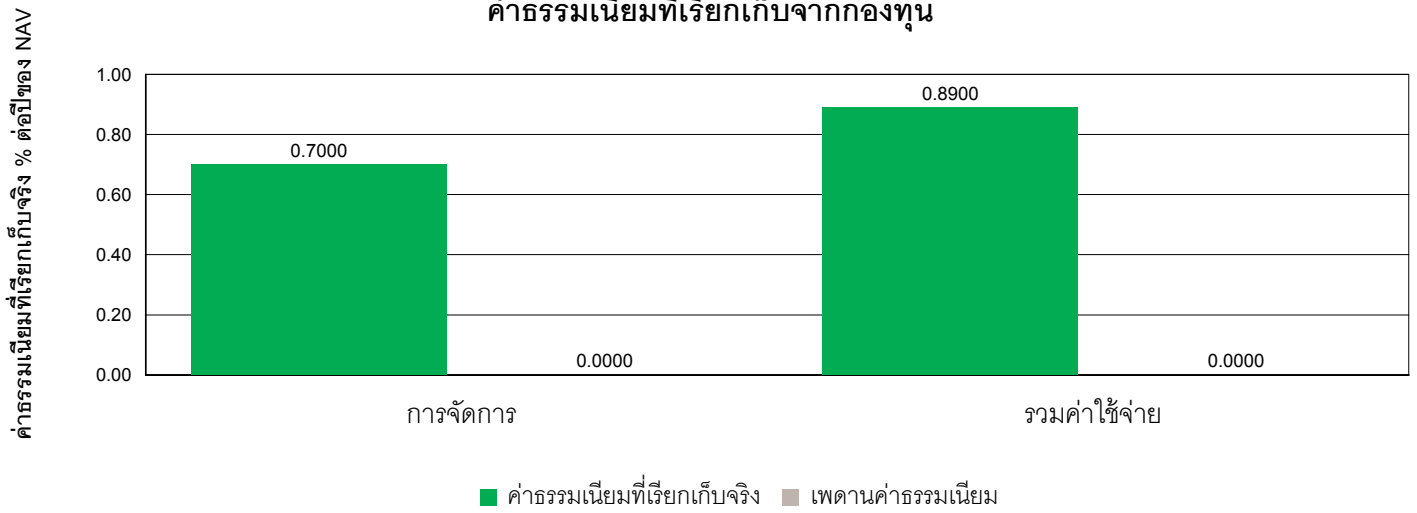
รายการ	สูงสุดไม่เกิน	เก็บจริง
ค่าธรรมเนียมการขายหน่วยลงทุน (Front-end Fee)	1.50%	1.50%
ค่าธรรมเนียมการรับซื้อคืนหน่วยลงทุน (Back-end Fee)	1.50%	ยกเว้น
ค่าธรรมเนียมการสับเปลี่ยนหน่วยลงทุนเข้า (Switching-in fee)	ดูหมายเหตุเพิ่มเติม	
ค่าธรรมเนียมการสับเปลี่ยนหน่วยลงทุนออก (Switching-out fee)	ดูหมายเหตุเพิ่มเติม	
ค่าธรรมเนียมการโอนหน่วยลงทุน	ตามที่นายทะเบียนเรียกเก็บ	
ค่าธรรมเนียมอื่นๆ	ตามที่จ่ายจริง	

หมายเหตุ : ค่าธรรมเนียมการสับเปลี่ยน (Switching Fee) :

อัตราเท่ากับค่าธรรมเนียมการรับซื้อคืนหน่วยลงทุนของกองทุนต้นทางหรือค่าธรรมเนียมการขายหน่วยลงทุนของกองทุนปลายทางแล้วแต่อัตราใดจะสูงกว่า

ค่าธรรมเนียมของกองทุน Morgan Stanley Investment Funds US Advantage Fund - I Shares  
(% ต่อปีของ NAV)

ค่าธรรมเนียมที่เรียกเก็บจากกองทุน



หมายเหตุ :  
อัตราค่าธรรมเนียมดังกล่าวเป็นอัตราเรียกเก็บจริงล่าสุดที่ระบุใน Factsheet ของกองทุนต่างประเทศ ทั้งนี้ สามารถดูเพดานค่าธรรมเนียมกองทุนต่างประเทศได้จากหนังสือชี้ชวนของกองทุนต่างประเทศ



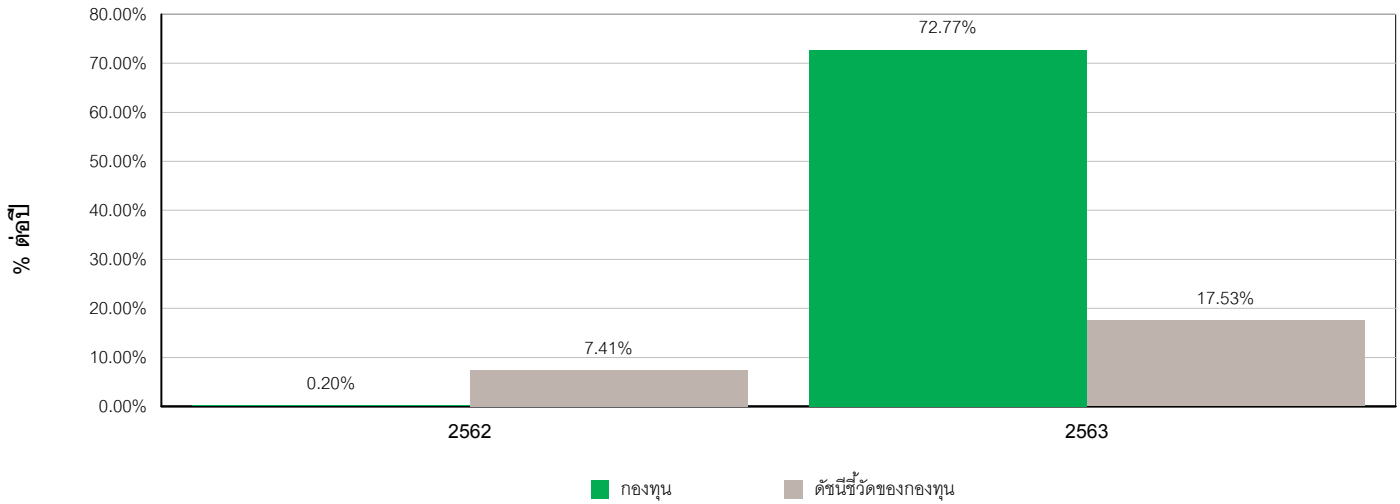


## ผลการดำเนินงาน

\* ผลการดำเนินการในอดีต มิได้เป็นสิ่งยืนยันถึงผลการดำเนินงานในอนาคต \*

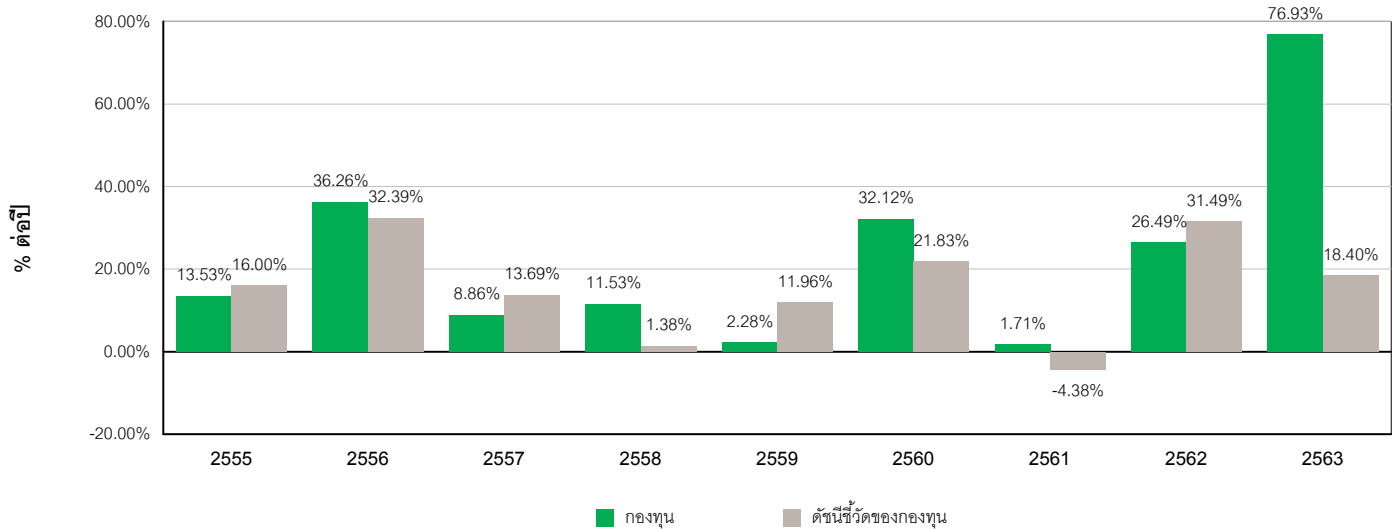
- ดัชนีชี้วัดของกองทุน (Benchmark) คือ S&P 500 Index (ตัวชี้วัดของกองทุนหลัก) ปรับด้วยต้นทุนการป้องกันความเสี่ยงด้านอัตราแลกเปลี่ยน เพื่อคำนวณผลตอบแทนของกองทุนเป็นสกุลเงินบาท ณ วันที่ลงทุน
- ผลการดำเนินงานย้อนหลังตามปีปฏิทิน

ผลการดำเนินงานของกองทุน



หมายเหตุ : ในปีที่กองทุนจัดตั้ง กราฟจะแสดงผลการดำเนินงานตั้งแต่วันจัดตั้งกองทุนจนถึงวันทำการสุดท้ายของปีปฏิทินนั้น  
 กองทุน K-USA-A(A) เสนอขายหน่วยลงทุนตั้งแต่วันที่ 17 กันยายน 2562 เป็นต้นไป

ผลการดำเนินงานของกองทุน Morgan Stanley Investment Funds US Advantage Fund - I Shares



3. กองทุนนี้เคยมีผลขาดทุนสูงสุดในช่วงเวลา 5 ปี คือ -29.37%

\* กรณีกองทุนจัดตั้งไม่ครบ 5 ปี จะแสดงค่าที่เกิดขึ้นนับตั้งแต่จัดตั้งกองทุน

4. ความผันผวนของผลการดำเนินงาน (standard deviation) คือ 28.85% ต่อปี

\* กรณีกองทุนจัดตั้งไม่ครบ 5 ปี จะแสดงค่าที่เกิดขึ้นนับตั้งแต่จัดตั้งกองทุน

5. ความผันผวนของส่วนต่างผลการดำเนินงานและดัชนีชี้วัด (Tracking Error : TE) คือ N/A

6. ประเภทกองทุนรวมเพื่อใช้เปรียบเทียบผลการดำเนินงาน ณ จุดขาย คือ US Equity

7. ผลการดำเนินงานย้อนหลังแบบปักหมุด ณ วันที่ 30 มิถุนายน 2564

(%)

	YTD	3 เดือน	6 เดือน	1 ปี *	3 ปี *	5 ปี *	10 ปี *	ตั้งแต่จัดตั้ง *
K-USA-A(A)	8.33	12.54	8.33	43.03	N/A	N/A	N/A	42.24
ตัวชี้วัด	18.04	9.28	18.04	42.17	N/A	N/A	N/A	25.01
ความผันผวนของกองทุน *	26.03	23.20	26.03	27.36	N/A	N/A	N/A	28.85
ความผันผวนของตัวชี้วัด *	13.63	11.65	13.63	15.36	N/A	N/A	N/A	27.30

หมายเหตุ : \* ร้อยละต่อปี

วิธีการคำนวณผลการดำเนินงานของกองทุนรวมเป็นไปตามมาตรฐานการวัดผลการดำเนินงานของกองทุนรวมของสมาคมบริษัทจัดการลงทุน คุณสามารถดูข้อมูลที่เป็นปัจจุบันได้ที่ [www.kasikornasset.com](http://www.kasikornasset.com)

ตารางแสดงผลการดำเนินงานย้อนหลังของกลุ่ม US Equity ณ วันที่ 30 มิถุนายน 2564

★ หมายถึง ผลการดำเนินงาน / ความผันผวนของผลการดำเนินงานของกองทุน K-USA-A(A)

Peer Percentile	ผลการดำเนินงาน (%)					
	3 เดือน	6 เดือน	1 ปี	3 ปี	5 ปี	10 ปี
เปอร์เซ็นต์ไทล์ที่ 5	17.94	24.35	59.92	25.35	24.82	12.86
เปอร์เซ็นต์ไทล์ที่ 25	12.58	16.12	44.17	15.87	17.74	12.83
เปอร์เซ็นต์ไทล์ที่ 50	★ 8.62	15.67	★ 40.90	15.03	14.13	11.35
เปอร์เซ็นต์ไทล์ที่ 75	8.22	13.73	38.40	10.10	12.31	7.98
เปอร์เซ็นต์ไทล์ที่ 95	2.11	★ 8.35	36.05	0.65	10.98	3.43

Peer Percentile	ความผันผวนของผลการดำเนินงาน (%)					
	3 เดือน	6 เดือน	1 ปี	3 ปี	5 ปี	10 ปี
เปอร์เซ็นต์ไทล์ที่ 5	11.13	13.03	14.74	16.25	13.63	13.11
เปอร์เซ็นต์ไทล์ที่ 25	11.55	13.38	15.04	17.77	14.71	13.15
เปอร์เซ็นต์ไทล์ที่ 50	14.85	17.20	18.29	18.89	15.10	13.19
เปอร์เซ็นต์ไทล์ที่ 75	20.29	20.64	22.39	22.49	18.29	14.11
เปอร์เซ็นต์ไทล์ที่ 95	★ 30.65	★ 33.75	★ 30.26	27.35	19.88	16.26

8. ผลการดำเนินงานย้อนหลังแบบปักหมุดของกองทุน Morgan Stanley Investment Funds US Advantage Fund - I Shares ณ วันที่ 30 มิถุนายน 2564

กองทุน	YTD	(%)						
		3 เดือน	6 เดือน	1 ปี	3 ปี	5 ปี	10 ปี	ตั้งแต่จัดตั้ง
กองทุนหลัก	8.89	12.51	8.89	45.92	30.18	27.84	19.95	14.74
Benchmark	15.25	8.55	15.25	40.79	18.67	17.65	14.84	10.51

หมายเหตุ : Benchmark : S&P 500 Index

อัตราผลตอบแทนที่แสดงในช่วงเวลาที่มากกว่า 1 ปีขึ้นไป จะแสดงเป็นอัตราผลตอบแทนต่อปี (Annualized Returns)

คุณสามารถดูข้อมูลที่เป็นปัจจุบันได้ที่

<https://www.morganstanley.com/im/en-lu/institutional-investor/funds-and-performance/morgan-stanley-investment-fund/s/equity/us-advantage.shareClass.I.html>



## ข้อมูลอื่น ๆ

นโยบายการจ่ายเงินปันผล	ไม่จ่ายเงินปันผล	
ผู้ดูแลผลประโยชน์	บมจ. ธนาคารกรุงเทพ	
วันที่จดทะเบียน	7 กันยายน 2555	
อายุโครงการ	ไม่กำหนด	
จำนวนเงินทุนโครงการ	10,000 ล้านบาท	
ขนาดกองทุน	4,196.18 ล้านบาท	
มูลค่าหน่วยลงทุน (NAV)	28.7942 บาท/หน่วย	
ซื้อและขายคืนหน่วยลงทุน	<u>วันทำการซื้อ</u>	ทุกวันทำการซื้อขาย เวลา 8.30 น. - 15.30 น.
	มูลค่าขั้นต่ำของการซื้อครั้งแรก	500 บาท
	มูลค่าขั้นต่ำของการซื้อครั้งถัดไป	500 บาท
	<u>วันทำการขายคืน</u>	ทุกวันทำการซื้อขาย เวลา 8.30 น. - 15.30 น.
	มูลค่าขั้นต่ำของการขายคืน	500 บาท
	ยอดคงเหลือขั้นต่ำ	50 บาท
	ระยะเวลาการรับเงินค่าขายคืน	T+4 คือ 4 วันทำการหลังจากวันทำรายการขายคืน (ประกาศNAV T+2 คืนเงิน T+4 เวลา 10.00 น. เป็นต้นไป)
		คุณสามารถตรวจสอบมูลค่าทรัพย์สินรายวันได้ที่ : <a href="http://www.kasikornasset.com">www.kasikornasset.com</a>
รายชื่อผู้จัดการกองทุน	คุณชุนหวรรณ ชัตตินานนท์ (ผู้จัดการกองทุนทางเลือก), เริ่มบริหาร 14 มีนาคม 2559	
อัตราส่วนหมุนเวียนการลงทุน	ย้อนหลัง 1 ปี เท่ากับ 42.75%	
ของกองทุนรวม (PTR)	(กรณีกองทุนจัดตั้งไม่ถึง 1 ปีจะแสดงค่าตั้งแต่จัดตั้งกองทุน)	

ธนาคารกสิกรไทย จำกัด (มหาชน)  
ธนาคาร ทีเอสโก้ จำกัด (มหาชน)  
ธนาคารแลนด์ แอนด์ เฮ้าส์ จำกัด (มหาชน)  
ธนาคารออมสิน  
ธนาคารไอซีบีซี (ไทย) จำกัด (มหาชน)  
บริษัท ไทยสมุทรประกันชีวิต จำกัด (มหาชน)  
บริษัท เมืองไทยประกันชีวิต จำกัด (มหาชน)  
บริษัท เมืองไทยประกันชีวิต จำกัด (มหาชน) เพื่อลูกค้าญาติ  
บริษัท หลักทรัพย์นายหน้าซื้อขายหน่วยลงทุน ฟินโนมีนา จำกัด  
บริษัท หลักทรัพย์นายหน้าซื้อขายหน่วยลงทุน โรโบเวลธ์ จำกัด  
บริษัทหลักทรัพย์ กรุงไทย ซีมิโก้ จำกัด  
บริษัทหลักทรัพย์ กรุงศรี จำกัด (มหาชน)  
บริษัทหลักทรัพย์ กสิกรไทย จำกัด (มหาชน)  
บริษัทหลักทรัพย์ เกียรตินาคินภัทร จำกัด(มหาชน)  
บริษัทหลักทรัพย์ โกลเบล็ก จำกัด  
บริษัทหลักทรัพย์ คันทรี กรุ๊ป จำกัด (มหาชน)  
บริษัทหลักทรัพย์ เคจีไอ (ประเทศไทย) จำกัด (มหาชน)  
บริษัทหลักทรัพย์ เคทีบีเอสที จำกัด (มหาชน)  
บริษัทหลักทรัพย์ ซีจีเอส-ซีไอเอ็มบี (ประเทศไทย) จำกัด  
บริษัทหลักทรัพย์ ดีบีเอส วิคเคอร์ส (ประเทศไทย) จำกัด  
บริษัทหลักทรัพย์ ตรีเน็ต จำกัด  
บริษัทหลักทรัพย์ ทีเอสโก้ จำกัด  
บริษัทหลักทรัพย์ ไทยพาณิชย์ จำกัด  
บริษัทหลักทรัพย์ ธนชาติ จำกัด (มหาชน)  
บริษัทหลักทรัพย์ โนมูระ พัฒนสิน จำกัด (มหาชน)  
บริษัทหลักทรัพย์ บัวหลวง จำกัด (มหาชน)  
บริษัทหลักทรัพย์ ฟินันซ่า จำกัด  
บริษัทหลักทรัพย์ ฟินันเซีย ไซรัส จำกัด (มหาชน)  
บริษัทหลักทรัพย์ ฟิลลิป (ประเทศไทย) จำกัด (มหาชน)  
บริษัทหลักทรัพย์ เมย์แบงก์ กิมเอ็ง (ประเทศไทย) จำกัด (มหาชน)  
บริษัทหลักทรัพย์ เมอร์ซัน พาร์ทเนอร์ จำกัด (มหาชน)  
บริษัทหลักทรัพย์ ยูโอบี เคย์เฮียน (ประเทศไทย) จำกัด (มหาชน)  
บริษัทหลักทรัพย์ แลนด์ แอนด์ เฮ้าส์ จำกัด (มหาชน)  
บริษัทหลักทรัพย์ หยวนต้า (ประเทศไทย) จำกัด  
บริษัทหลักทรัพย์ อาร์เอชบี (ประเทศไทย) จำกัด (มหาชน)  
บริษัทหลักทรัพย์ เอเชีย พลัส จำกัด  
บริษัทหลักทรัพย์ เออีซี จำกัด (มหาชน)  
บริษัทหลักทรัพย์ ไอ วี โกลบอล จำกัด (มหาชน)

บริษัทหลักทรัพย์ ไอว่า จำกัด (มหาชน)

บริษัทหลักทรัพย์จัดการกองทุน เมอร์ซัน พาร์ทเนอร์ จำกัด

บริษัทหลักทรัพย์จัดการกองทุน เอเชีย เวลท์ จำกัด

บริษัทหลักทรัพย์นายหน้าซื้อขายหน่วยลงทุน เวิร์ธ เมจิก จำกัด

**ติดต่อสอบถาม / รับหนังสือชี้ชวน /  
ร้องเรียน**

บริษัทหลักทรัพย์จัดการกองทุนกสิกรไทย จำกัด

ที่อยู่ : 400/22 อาคารธนาคารกสิกรไทย ชั้น 6 และ 12 ถนนพหลโยธิน

แขวงสามเสนใน เขตพญาไท กรุงเทพฯ 10400

โทรศัพท์ : 0 - 2673 - 3888 โทรสาร : 0 - 2673 - 3988

website : [www.kasikornasset.com](http://www.kasikornasset.com) email : [ka.customer@kasikornasset.com](mailto:ka.customer@kasikornasset.com)

**ธุรกรรมที่อาจก่อให้เกิด**

คุณสามารถตรวจสอบธุรกรรมที่อาจก่อให้เกิดความขัดแย้งทางผลประโยชน์ได้ที่

**ความขัดแย้งทางผลประโยชน์**

[www.kasikornasset.com](http://www.kasikornasset.com)

**กรณีสงวนสิทธิไม่ขายหน่วยลงทุน**

กองทุนสงวนสิทธิที่จะไม่เสนอขายหน่วยลงทุนของกองทุนกับหรือเพื่อประโยชน์ของประเทศ  
สหรัฐอเมริกา พลเมืองสหรัฐอเมริกา หรือผู้ที่มีถิ่นฐานอยู่ในสหรัฐอเมริกา หรือบุคคลซึ่ง  
โดยปกติมีถิ่นที่อยู่ในสหรัฐอเมริกา รวมถึงกองทัพสินของบุคคลดังกล่าวและบริษัทหรือ  
ห้างหุ้นส่วนซึ่งจัดให้มีขึ้นและดำเนินกิจกรรมในสหรัฐอเมริกา

- การลงทุนในหน่วยลงทุนไม่ใช่การฝากเงิน รวมทั้งไม่ได้อยู่ภายใต้ความคุ้มครองของสถาบันคุ้มครองเงินฝาก จึงมีความเสี่ยงจากการลงทุน  
ซึ่งผู้ลงทุนอาจไม่ได้รับเงินลงทุนคืนเต็มจำนวน
- ได้รับอนุมัติจัดตั้ง และอยู่ภายใต้การกำกับดูแลของสำนักงาน ก.ล.ต
- การพิจารณาว่าหนังสือชี้ชวนในการเสนอขายหน่วยลงทุนของกองทุนรวมนี้มีได้เป็นการแสดงว่าสำนักงาน ก.ล.ต. ได้รับรองถึง  
ความถูกต้องของข้อมูลในหนังสือชี้ชวนของกองทุนรวม หรือ ได้ประกันราคาหรือผลตอบแทนของหน่วยลงทุนที่เสนอขายนั้น  
ทั้งนี้ บริษัทจัดการกองทุนรวม ได้สอบถามข้อมูลในหนังสือชี้ชวนส่วนสรุปข้อมูลสำคัญ ณ วันที่ 30 มิถุนายน 2564  
แล้วด้วยความระมัดระวังในฐานะผู้รับผิดชอบในการดำเนินการของกองทุนรวมและขอรับรองว่าข้อมูลดังกล่าวถูกต้อง ไม่เป็นเท็จ  
และไม่ทำให้ผู้อื่นสำคัญผิด

## คำอธิบายเพิ่มเติม

- ความเสี่ยงจากการผิดนัดชำระหนี้ของผู้ออกตราสาร (Credit Risk) หมายถึง การพิจารณาจากอันดับความน่าเชื่อถือของตราสารที่ลงทุน (credit rating) ซึ่งเป็นข้อมูลบอกระดับความสามารถในการชำระหนี้ โดยพิจารณาจากผลการดำเนินงานที่ผ่านมาและฐานะการเงินของผู้ออกตราสาร credit rating ของหุ้นกู้ระยะยาวมีความหมายโดยย่อ ดังต่อไปนี้

ระดับการลงทุน	TRIS	Fitch	Moody's	S & P	คำอธิบาย
ระดับที่นำลงทุน	AAA	AAA(thai)	Aaa	AAA	อันดับเครดิตสูงที่สุด มีความเสี่ยงต่ำที่สุดที่จะไม่สามารถชำระหนี้ได้ตามกำหนด
	AA	AA(thai)	Aa	AA	อันดับเครดิตรองลงมาและถือว่ามีความเสี่ยงต่ำมากที่จะไม่สามารถชำระหนี้ได้ตามกำหนด
	A	A(thai)	A	A	ความเสี่ยงต่ำที่จะไม่สามารถชำระหนี้ได้ตามกำหนด
	BBB	BBB(thai)	Baa	BBB	ความเสี่ยงปานกลางที่จะไม่สามารถชำระหนี้ได้ตามกำหนด
ระดับที่ต่ำกว่านำลงทุน	ต่ำกว่า BBB	ต่ำกว่า BBB(thai)	ต่ำกว่า Baa	ต่ำกว่า BBB	ความเสี่ยงสูงที่จะไม่สามารถชำระหนี้ได้ตามกำหนด

- ความเสี่ยงจากความผันผวนของมูลค่าหน่วยลงทุน (Market Risk)

(1) กรณีกองทุนรวมตราสารหนี้ เกิดจากการเปลี่ยนแปลงของอัตราดอกเบี้ยซึ่งขึ้นกับปัจจัยภายนอก เช่น สภาวะเศรษฐกิจการลงทุน ปัจจัยทางการเมืองทั้งในและต่างประเทศ เป็นต้น โดยราคาตราสารหนี้จะเปลี่ยนแปลงในทิศทางตรงข้ามกับการเปลี่ยนแปลงของอัตราดอกเบี้ย เช่น หากอัตราดอกเบี้ยในตลาดเงินมีแนวโน้มปรับตัวสูงขึ้น อัตราดอกเบี้ยของตราสารหนี้ที่ออกใหม่ก็จะสูงขึ้นด้วย ดังนั้นราคาตราสารหนี้ที่ออกมาก่อนหน้าจะมีการซื้อขายในระดับราคาที่ต่ำลง โดยกองทุนรวมที่มีอายุเฉลี่ยของทรัพย์สินที่ลงทุน (portfolio duration) สูงจะมีโอกาสเผชิญกับการเปลี่ยนแปลงของราคามากกว่ากองทุนรวมที่มี portfolio duration ต่ำกว่า

(2) กรณีกองทุนรวมตราสารทุน หมายถึง ความเสี่ยงที่มูลค่าของหลักทรัพย์ที่กองทุนรวมลงทุนจะเปลี่ยนแปลงเพิ่มขึ้นหรือลดลงจากปัจจัยภายนอก เช่น สภาวะเศรษฐกิจการลงทุน ปัจจัยทางการเมืองทั้งในและต่างประเทศ เป็นต้น ซึ่งพิจารณาได้จากค่า standard deviation (SD) ของกองทุนรวม หากกองทุนรวมมีค่า SD สูง แสดงว่ากองทุนรวมมีความผันผวนจากการเปลี่ยนแปลงของราคาหลักทรัพย์สูง

- ความเสี่ยงจากการเปลี่ยนแปลงของอัตราแลกเปลี่ยน (Currency Risk) หมายถึง การเปลี่ยนแปลงของอัตราแลกเปลี่ยนมีผลกระทบต่อมูลค่าของหน่วยลงทุน เช่น กองทุนรวมลงทุนด้วยสกุลเงินดอลลาร์ในช่วงที่เงินบาทอ่อน แต่ขายทำกำไรในช่วงที่บาทแข็ง กองทุนรวมจะได้เงินบาทกลับมาน้อยลง ในทางกลับกันหากกองทุนรวมลงทุนในช่วงที่บาทแข็งและขายทำกำไรในช่วงที่บาทอ่อนก็อาจได้ผลตอบแทนมากขึ้นกว่าเดิมด้วยเช่นกัน ดังนั้น การป้องกันความเสี่ยงจากอัตราแลกเปลี่ยนจึงเป็นเครื่องมือสำคัญในการบริหารความเสี่ยงดังกล่าว ซึ่งทำได้ดังต่อไปนี้

- ป้องกันความเสี่ยงทั้งหมดหรือเกือบทั้งหมด : ผู้ลงทุนไม่มีความเสี่ยงจากอัตราแลกเปลี่ยน
- ป้องกันความเสี่ยงบางส่วน โดยต้องระบุสัดส่วนการป้องกันความเสี่ยงไว้อย่างชัดเจน : ผู้ลงทุนอาจมีความเสี่ยงจากอัตราแลกเปลี่ยน
- อาจป้องกันความเสี่ยงตามดุลยพินิจของผู้จัดการกองทุนรวม : ผู้ลงทุนอาจมีความเสี่ยงจากอัตราแลกเปลี่ยน เนื่องจากการป้องกันความเสี่ยงขึ้นอยู่กับดุลยพินิจของผู้จัดการกองทุนรวมในการพิจารณาว่าจะป้องกันความเสี่ยงหรือไม่
- ไม่ป้องกันความเสี่ยงเลย : ผู้ลงทุนมีความเสี่ยงจากอัตราแลกเปลี่ยน

- ความเสี่ยงจากการลงทุนกระจุกตัว (High Concentration Risk)

(1) ความเสี่ยงจากการลงทุนกระจุกตัวในผู้ออกตราสารรายใดรายหนึ่ง (High Issuer Concentration Risk) เกิดจากกองทุนลงทุนในผู้ออกตราสารรายใด ๆ มากกว่า 10% ของ NAV รวมกัน ซึ่งหากเกิดเหตุการณ์ที่ส่งผลกระทบต่อการดำเนินงาน ฐานะทางการเงิน หรือความมั่นคงของผู้ออกตราสารรายดังกล่าว กองทุนอาจมีผลการดำเนินงานที่ผันผวนมากกว่ากองทุนที่กระจายการลงทุนในหลายผู้ออกตราสาร

(2) ความเสี่ยงจากการลงทุนกระจุกตัวในหมวดอุตสาหกรรมใดอุตสาหกรรมหนึ่ง (Sector Concentration Risk) เกิดจากกองทุนลงทุนในบางหมวดอุตสาหกรรมมากกว่า 20% ของ NAV รวมกัน ซึ่งหากเกิดเหตุการณ์ที่ส่งผลกระทบต่ออุตสาหกรรมนั้น กองทุนดังกล่าวอาจมีผลการดำเนินงานที่ผันผวนมากกว่ากองทุนที่กระจายการลงทุนในหลายหมวดอุตสาหกรรม

(3) ความเสี่ยงจากการกระจุกตัวลงทุนในประเทศใดประเทศหนึ่ง (Country Concentration Risk) เกิดจากกองทุนลงทุนในประเทศใดประเทศหนึ่งมากกว่า 20% ของ NAV รวมกัน ซึ่งหากเกิดเหตุการณ์ที่ส่งผลกระทบต่อประเทศดังกล่าว เช่น การเมือง เศรษฐกิจ สังคม เป็นต้น กองทุนดังกล่าวอาจมีผลการดำเนินงานที่ผันผวนมากกว่า กองทุนที่กระจายการลงทุนในหลายประเทศ

- อัตราส่วนหมุนเวียนการลงทุนของกองทุนรวม (portfolio turnover ratio : PTR) (%) คือ ปริมาณการซื้อขายทรัพย์สินของกองทุน โดยคำนวณจากมูลค่าที่ต่ำกว่าระหว่างผลรวมของมูลค่าการซื้อขายทรัพย์สินกับผลรวมของมูลค่าการขายทรัพย์สินที่กองทุนรวมลงทุนในรอบระยะเวลาผ่านมาย้อนหลัง 1 ปี ทหารด้วยมูลค่าทรัพย์สินสุทธิเฉลี่ยของกองทุนรวม ในรอบระยะเวลาเดียวกัน

- Tracking Error คือ ความผันผวนของส่วนต่างของผลตอบแทนเฉลี่ยของกองทุนรวมและผลตอบแทนของดัชนีชี้วัด ซึ่งสะท้อนให้เห็นถึงประสิทธิภาพในการเลียนแบบดัชนีชี้วัดของกองทุนรวมว่ามีการเบี่ยงเบนออกไปจากดัชนีชี้วัดมากน้อยเพียงใด เช่น หากกองทุนรวมมีค่า TE ต่ำ แสดงว่า อัตราผลตอบแทนของกองทุนมีการเบี่ยงเบนออกไปจากดัชนีชี้วัดในอัตราที่ต่ำ ดังนั้น กองทุนรวมนี้จึงมีประสิทธิภาพในการเลียนแบบดัชนีอ้างอิง ในขณะที่กองทุนรวมที่มีค่า TE สูง แสดงว่าอัตราผลตอบแทนของกองทุนรวมมีการเบี่ยงเบนออกจากดัชนีชี้วัดในอัตราที่สูง ดังนั้น โอกาสที่ผลตอบแทนการลงทุนจะเป็นไปตามผลตอบแทนของ benchmark ก็จะมีน้อยลง เป็นต้น



# หนังสือชี้ชวนสรุปข้อมูลสำคัญ



บริษัทหลักทรัพย์จัดการกองทุนกสิกรไทย จำกัด  
การเข้าร่วมต่อต้านทุจริต : ได้รับการรับรอง CAC

กองทุนเปิดเค ยูเอสเอ หุ้นทุน เพื่อการออม  
K USA Equity Fund-SSF  
K-USA-SSF

- กองทุนรวมตราสารทุน
- กองทุนรวมเพื่อการออม (SSF)
- กองทุนรวมหน่วยลงทุนประเภท Feeder Fund
- กองทุนรวมที่เน้นลงทุนแบบมีความเสี่ยงต่างประเทศ



คุณกำลังจะลงทุนอะไร?



กองทุนรวมนี้เหมาะกับใคร?



คุณต้องระวังอะไรเป็นพิเศษ?



สัดส่วนของประเภททรัพย์สินที่ลงทุน



ค่าธรรมเนียม



ผลการดำเนินงาน



ข้อมูลอื่นๆ

การลงทุนในกองทุนรวมไม่ใช่การฝากเงิน



## คุณกำลังจะลงทุนอะไร?

- กองทุนเน้นลงทุนในหน่วยลงทุนของกองทุน Morgan Stanley Investment Funds US Advantage Fund - I Shares (กองทุนหลัก)
- กองทุนป้องกันความเสี่ยงจากอัตราแลกเปลี่ยนไม่น้อยกว่า 75% ของมูลค่าเงินลงทุนต่างประเทศ
- กองทุน K-USA-SSF เสนอขายหน่วยลงทุนตั้งแต่วันที่ 20 เมษายน 2564 เป็นต้นไป

นโยบายกองทุน Morgan Stanley Investment Funds US Advantage Fund - I Shares (กองทุนหลัก)

Bloomberg Ticker: MORAMFI:LX

- กองทุนหลักลงทุนส่วนใหญ่ในหุ้นของบริษัทสหรัฐอเมริกาไม่น้อยกว่า 70% ของมูลค่าทรัพย์สินสุทธิ

### กลยุทธ์ในการบริหารจัดการลงทุน

เน้นลงทุนในหน่วยลงทุนของกองทุนรวมต่างประเทศเพียงกองทุนเดียว โดยมุ่งหวังให้ผลประกอบการเคลื่อนไหวตามกองทุนหลัก และกองทุนหลักใช้กลยุทธ์การบริหารกองทุนเชิงรุก (active management)

คุณสามารถศึกษาข้อมูลกองทุนหลักได้จาก :

[www.morganstanley.com/im/en-lu/institutional-investor/funds-and-performance/morgan-stanley-investment-funds/equity/us-advantage.shareClass.I.html](http://www.morganstanley.com/im/en-lu/institutional-investor/funds-and-performance/morgan-stanley-investment-funds/equity/us-advantage.shareClass.I.html)



## กองทุนรวมนี้เหมาะกับใคร?

- ผู้ลงทุนที่ต้องการผลตอบแทนจากการลงทุนในบริษัทชั้นนำในสหรัฐอเมริกา
- ผู้ลงทุนที่ต้องการได้รับผลตอบแทนจากส่วนเกินทุน
- ผู้ลงทุนที่สามารถรับความผันผวนของราคาหุ้นที่กองทุนรวมไปลงทุน ซึ่งอาจจะปรับตัวเพิ่มสูงขึ้นหรือลดลงจนต่ำกว่ามูลค่าที่ลงทุนและทำให้ขาดทุนได้
- ผู้ลงทุนที่สามารถยอมรับเงื่อนไขเกี่ยวกับระยะเวลาในการลงทุนได้ ซึ่งก็คือ เมื่อลงทุนแล้วต้องถือหน่วยลงทุนไว้ไม่น้อยกว่า 10 ปีนับตั้งแต่วันที่ซื้อหน่วยลงทุน

### กองทุนรวมนี้ไม่เหมาะกับใคร

- ผู้ลงทุนที่เน้นการได้รับผลตอบแทนในจำนวนเงินที่แน่นอน หรือรักษาเงินต้นให้อยู่ครบ



### ทำอย่างไรหากยังไม่เข้าใจนโยบาย และความเสี่ยงของกองทุนนี้

- อ่านหนังสือชี้ชวนฉบับเต็ม หรือสอบถามผู้สนับสนุนการขายและบริษัทจัดการ
- **อย่าลงทุนหากไม่เข้าใจลักษณะและความเสี่ยงของกองทุนรวมนี้ดีพอ**



## คุณต้องระวังอะไรเป็นพิเศษ?

### คำเตือนที่สำคัญ

- กองทุนหลักลงทุนในสหรัฐอเมริกา ทำให้ผู้ลงทุนมีความเสี่ยงจากมูลค่าหน่วยลงทุนที่อาจผันผวนมากกว่ากองทุนอื่นที่มีนโยบายกระจายการลงทุนในหุ้นในหลายประเทศหรือในหลายภูมิภาค ผู้ลงทุนจึงอาจขาดทุนหรือได้รับเงินคืนต่ำกว่าเงินลงทุนเริ่มแรก
- กองทุนลงทุนในสัญญาซื้อขายล่วงหน้าเพื่อป้องกันความเสี่ยงด้านอัตราแลกเปลี่ยนไม่เต็มจำนวน (ไม่น้อยกว่า 75% ของมูลค่าเงินลงทุนในต่างประเทศ) ดังนั้น กองทุนอาจมีความเสี่ยงจากอัตราแลกเปลี่ยน (Exchange Rate Risk)
- กองทุนนี้และกองทุนหลักลงทุนในต่างประเทศ จึงมีความเสี่ยงที่ทางการของประเทศที่ลงทุนอาจออกมาตรการในภาวะที่เกิดวิกฤตการณ์ที่ไม่ปกติ ทำให้กองทุนไม่สามารถนำเงินกลับเข้ามาในประเทศซึ่งอาจส่งผลให้ ผู้ลงทุนอาจได้รับชำระเงินค่าขายคืนหน่วยลงทุนล่าช้ากว่าระยะเวลาที่กำหนด
- ผู้ลงทุนควรศึกษาข้อมูลเกี่ยวกับสิทธิประโยชน์ทางภาษีที่ระบุไว้ในคู่มือการลงทุนในกองทุนรวมเพื่อการออม
- ผู้ถือหน่วยลงทุนของกองทุนจะไม่ได้รับสิทธิประโยชน์ทางภาษี หากไม่ปฏิบัติตามเงื่อนไขการลงทุนและจะต้องคืนสิทธิประโยชน์ทางภาษีที่เคยได้รับ พร้อมเงินเพิ่มตามมาตรา 27 แห่งประมวลรัษฎากร
- ผู้ถือหน่วยลงทุนชนิดเพื่อการออม (K-USA-SSF) จะไม่สามารถนำหน่วยลงทุนของกองทุนไปจำหน่าย จ่าย โอน จำน่า หรือนำไปเป็นประกันได้
- บริษัทจัดการสงวนสิทธิเลิกชนิดหน่วยลงทุนเพื่อการออมได้ ในกรณีที่คณะรัฐมนตรีหรือหน่วยงานที่เกี่ยวข้องยกเลิกการให้สิทธิประโยชน์ทางภาษีหรือผู้ถือหน่วยลงทุนของชนิดเพื่อการออมที่เหลืออยู่ทั้งหมดมีการลงทุนครบเงื่อนไขตามที่กฎหมายกำหนด โดยจะแจ้งให้ผู้ถือหน่วยลงทุนทราบล่วงหน้าอย่างน้อย 3 วันทำการก่อนวันเลิกชนิดหน่วยลงทุนเพื่อการออมทางเว็บไซต์ของบริษัทจัดการและแจ้งให้สำนักงาน ก.ล.ต.ทราบภายใน 15 วันนับแต่วันที่เลิกชนิดหน่วยลงทุนดังกล่าว โดยบริษัทจัดการจะดำเนินการโอนย้ายการลงทุนไปยังกองทุนรวมเพื่อการออมภายใต้การจัดการหรือชนิดหน่วยลงทุนอื่นหรือกองทุนอื่นภายใต้การจัดการตามดุลยพินิจของบริษัทจัดการ

### แผนภาพแสดงตำแหน่งความเสี่ยงของกองทุนรวม



## ปัจจัยความเสี่ยงที่สำคัญ

### ความเสี่ยงจากความผันผวนของราคาหลักทรัพย์ (market risk)

	ต่ำ				สูง
ความผันผวนของ ผลการดำเนินงาน (SD)	< 5%	5% - 10%	10% - 15%	15% - 25%	> 25%

### ความเสี่ยงจากการลงทุนกระจุกตัวในผู้ออกรายใดรายหนึ่ง (High Issuer Concentration Risk)

การลงทุนกระจุกตัวในผู้ออกตราสารรายใดรายหนึ่งมากกว่า 10% ของ NAV รวมกัน

	ต่ำ				สูง
การกระจุกตัวลงทุนใน ผู้ออกตราสารรวม	≤10%	10% - 20%	20% - 50%	50% - 80%	> 80%

### ความเสี่ยงจากการลงทุนกระจุกตัวในหมวดอุตสาหกรรมใดอุตสาหกรรมหนึ่ง (High Sector Concentration Risk) ของ กองทุน Morgan Stanley Investment Funds US Advantage Fund - I Shares

การลงทุนกระจุกตัวในหมวดอุตสาหกรรมใดอุตสาหกรรมหนึ่งมากกว่า 20% ของ NAV รวมกัน

	ต่ำ				สูง
การลงทุนกระจุกตัวใน หมวดอุตสาหกรรมรวม	≤ 20%	20% - 50%	50% - 80%	> 80%	

หมายเหตุ: กองทุนรวมมีการลงทุนกระจุกตัวในหมวดอุตสาหกรรม Information Technology , Communication Services

### ความเสี่ยงจากการลงทุนกระจุกในประเทศใดประเทศหนึ่ง (High Country Concentration Risk) ของ กองทุน Morgan Stanley Investment Funds US Advantage Fund - I Shares

การลงทุนกระจุกตัวในประเทศใดประเทศหนึ่งมากกว่า 20% ของ NAV รวมกัน

	ต่ำ				สูง
การลงทุนกระจุกตัวลง รายประเทศรวม	≤ 20%	20% - 50%	50% - 80%	> 80%	

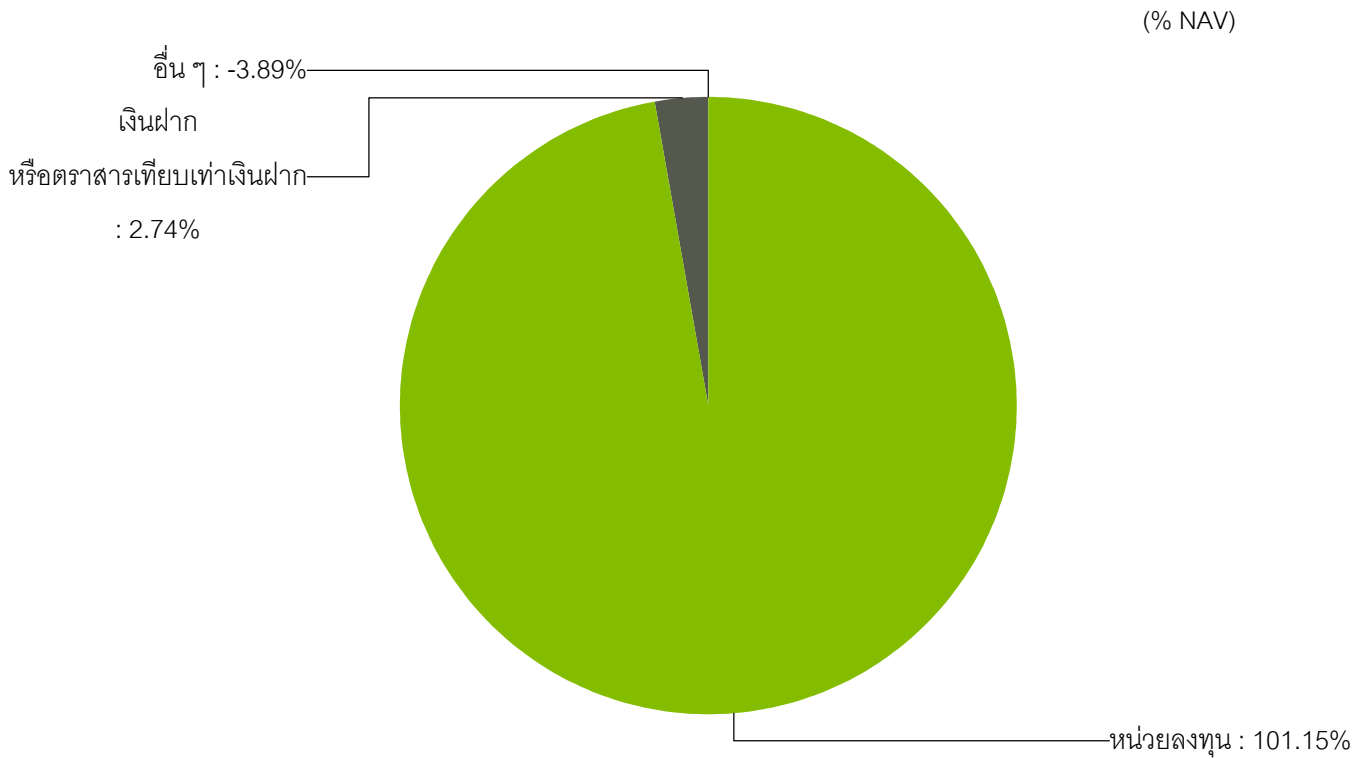
หมายเหตุ: กองทุนรวมมีการลงทุนกระจุกตัวในประเทศ United States

### ความเสี่ยงจากการเปลี่ยนแปลงของอัตราแลกเปลี่ยน (exchange rate risk)

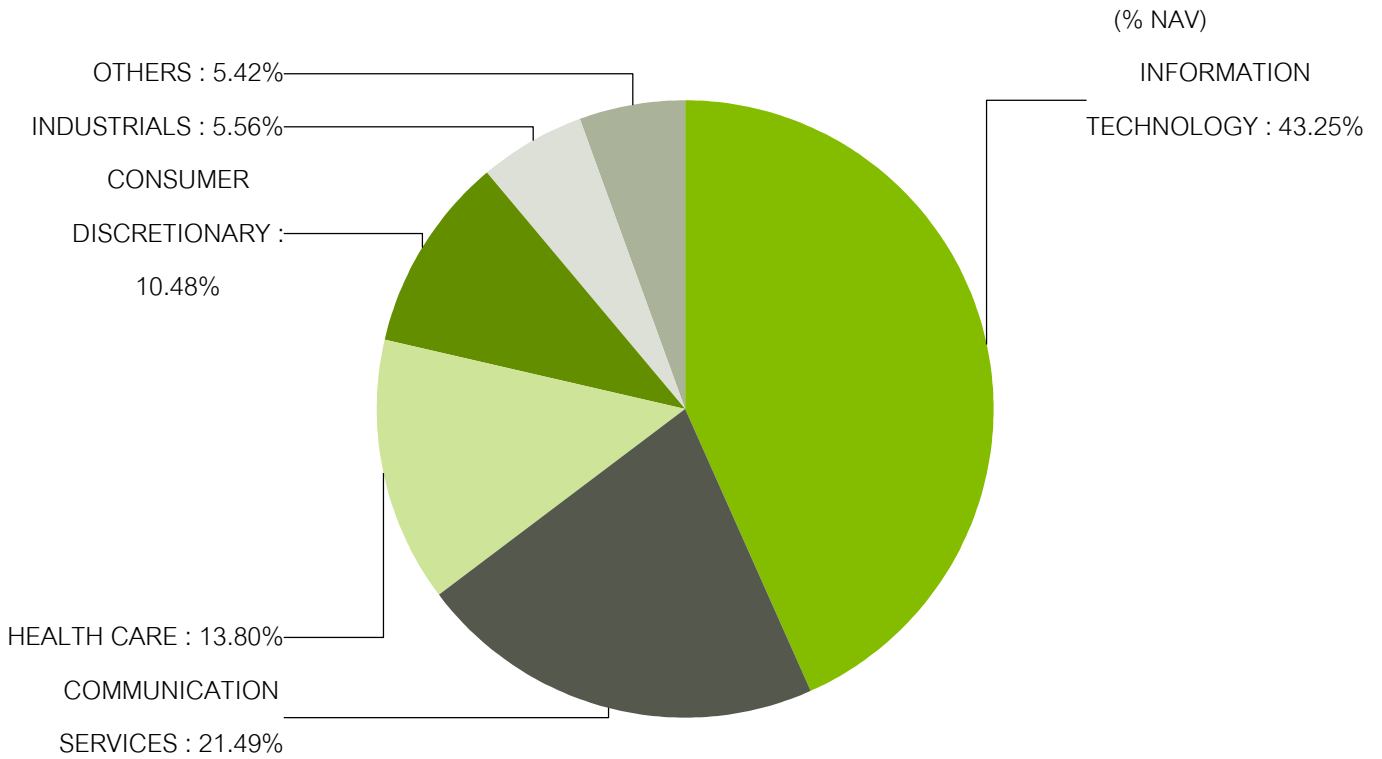
	ต่ำ				สูง
การป้องกันความเสี่ยง fx	ทั้งหมด/ เกือบทั้งหมด	บางส่วน	ดูเลยพินิจ	ไม่ป้องกัน	

หมายเหตุ: กองทุนรวมมีการป้องกันความเสี่ยงจากการเปลี่ยนแปลงของอัตราแลกเปลี่ยนไม่น้อยกว่า 75% ของเงินลงทุนในต่างประเทศ

\*คุณสามารถดูข้อมูลเพิ่มเติมได้ที่ [www.kasikornasset.com](http://www.kasikornasset.com)



กองทุน Morgan Stanley Investment Funds US Advantage Fund - I Shares



ข้อมูล ณ วันที่ 30 มิถุนายน 2564

**หลักทรัพย์ที่มีมูลค่าการลงทุนสูงสุด 5 อันดับแรก**

(% NAV)

MORGAN STANLEY INVESTMENT FUNDS US ADVANTAGE I (MORGANIM)	101.15%
บมจ.ธนาคารกรุงเทพ (BBL) (AA+(tha))	1.45%
บมจ.ธนาคารกสิกรไทย (KBANK) (AA+(tha))	1.28%
The Bank of New York Mellon SA/NV (BONY) (A1)	0.01%

หมายเหตุ : เป็นข้อมูล ณ วันที่ 30 มิถุนายน 2564 ทั้งนี้ คุณสามารถดูข้อมูลที่เป็นปัจจุบันได้ที่ website : [www.kasikornasset.com](http://www.kasikornasset.com)

**กลุ่มอุตสาหกรรม (Sector) ที่มีมูลค่าการลงทุนสูงสุดของกองทุน Morgan Stanley Investment Funds US****Advantage Fund - I Shares**

INFORMATION TECHNOLOGY	43.25%
COMMUNICATION SERVICES	21.49%
HEALTH CARE	13.80%
CONSUMER DISCRETIONARY	10.48%
INDUSTRIALS	5.56%
OTHERS	5.42%

หมายเหตุ : เป็นข้อมูล ณ วันที่ 30 มิถุนายน 2564

**หลักทรัพย์หรือตราสารที่มีมูลค่าการลงทุนสูงสุดของกองทุน Morgan Stanley Investment Funds US****Advantage Fund - I Shares**

Shopify Inc	6.08%
Twitter Inc	5.81%
Twilio Inc	5.51%
Square Inc	5.11%
Veeva Systems Inc	4.86%

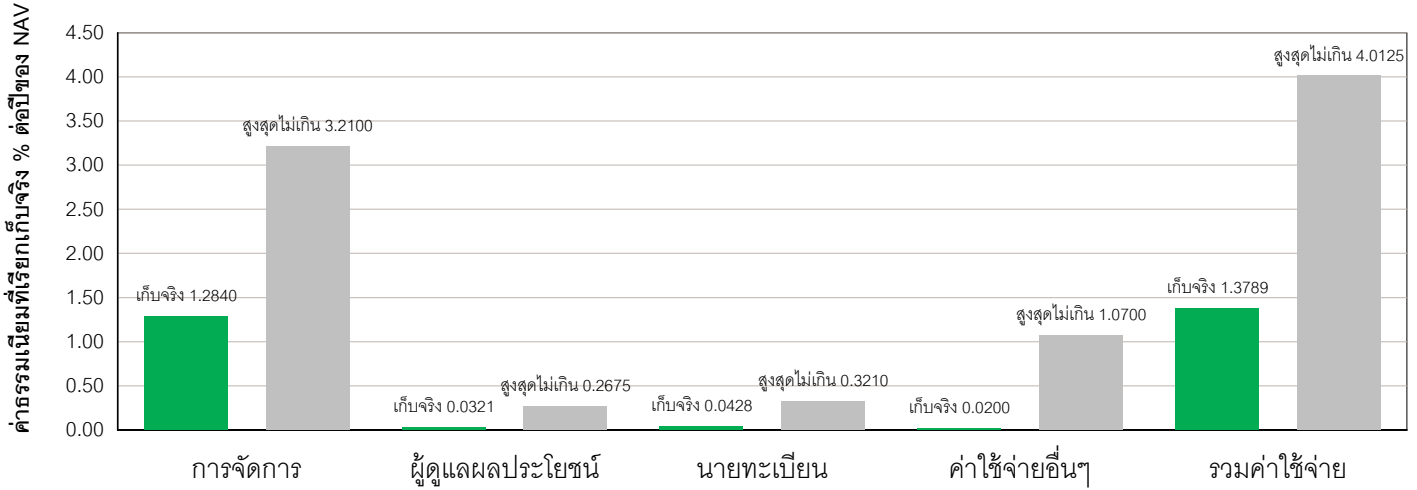
หมายเหตุ : เป็นข้อมูล ณ วันที่ 30 มิถุนายน 2564



\* ค่าธรรมเนียมมีผลกระทบต่อผลตอบแทนที่คุณจะได้รับ ดังนั้น คุณควรพิจารณาการเรียกเก็บค่าธรรมเนียมดังกล่าวก่อนการลงทุน \*

## ค่าธรรมเนียมที่เรียกเก็บจากกองทุนรวม (% ต่อปีของ NAV)

### ค่าธรรมเนียมที่เรียกเก็บจากกองทุน



หมายเหตุ : - ค่าใช้จ่ายอื่นๆ เป็นข้อมูลของรอบปีบัญชีล่าสุดของกองทุน

- ค่าธรรมเนียมดังกล่าวรวมภาษีมูลค่าเพิ่ม ภาษีธุรกิจเฉพาะหรือภาษีอื่นใดแล้ว

## ค่าธรรมเนียมที่เรียกเก็บจากผู้ถือหน่วย (% ของมูลค่าซื้อขาย)

รายการ	สูงสุดไม่เกิน	เก็บจริง
ค่าธรรมเนียมการขายหน่วยลงทุน (Front-end Fee)	1.50%	ยกเว้น
ค่าธรรมเนียมการรับซื้อคืนหน่วยลงทุน (Back-end Fee)	1.50%	ยกเว้น
ค่าธรรมเนียมการสับเปลี่ยนหน่วยลงทุนเข้า (Switching-in fee)	ดูหมายเหตุเพิ่มเติม	
ค่าธรรมเนียมการสับเปลี่ยนหน่วยลงทุนออก (Switching-out fee)	ดูหมายเหตุเพิ่มเติม	
ค่าธรรมเนียมการโอนหน่วยลงทุน	ตามที่นายทะเบียนเรียกเก็บ	
ค่าธรรมเนียมอื่นๆ	ตามที่จ่ายจริง	

หมายเหตุ : - ค่าปรับกรณีขายคืนก่อนระยะเวลาถือครองที่กำหนด (Exit Fee) :

สำหรับกรณีถือครองต่ำกว่า 1 ปี : เรียกเก็บอัตรา 1.50% ของมูลค่าหน่วยลงทุน (ปัจจุบันยกเว้นไม่เรียกเก็บตั้งแต่วันที่ 20 เมษายน – 31 ธันวาคม 2564)

สำหรับกรณีถือครองตั้งแต่ 1 ปีขึ้นไป : ไม่เรียกเก็บค่าปรับ

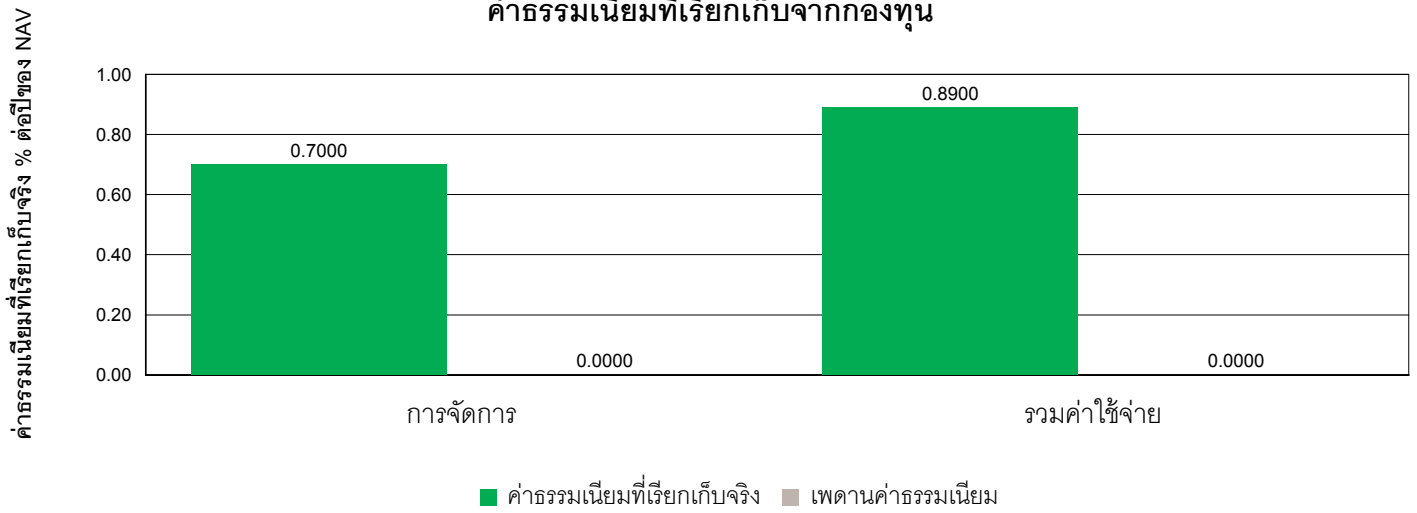
- ค่าธรรมเนียมการสับเปลี่ยน (Switching Fee) :

กรณีเป็นการสับเปลี่ยนไปยัง SSF ภายในบลจ.กสิกรไทย : ปัจจุบันไม่เรียกเก็บค่าธรรมเนียมการสับเปลี่ยน

กรณีสับเปลี่ยนไปบลจ.อื่น : เรียกเก็บอัตรา 1.00% ของมูลค่าหน่วยลงทุนของวันทำการล่าสุดก่อนวันทำรายการสับเปลี่ยนหน่วยลงทุน

ค่าธรรมเนียมของกองทุน Morgan Stanley Investment Funds US Advantage Fund - I Shares  
(% ต่อปีของ NAV)

ค่าธรรมเนียมที่เรียกเก็บจากกองทุน



หมายเหตุ :  
อัตราค่าธรรมเนียมดังกล่าวเป็นอัตราเรียกเก็บจริงล่าสุดที่ระบุใน Factsheet ของกองทุนต่างประเทศ ทั้งนี้ สามารถดูเพดานค่าธรรมเนียมกองทุนต่างประเทศได้จากหนังสือชี้ชวนของกองทุนต่างประเทศ



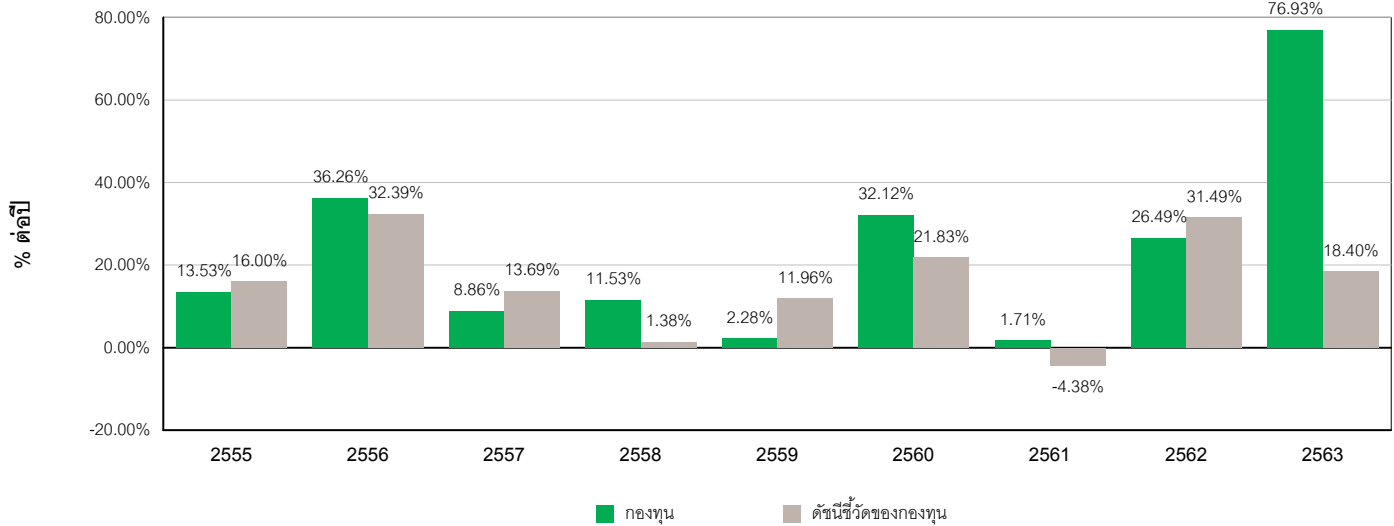


## ผลการดำเนินงาน

\* ผลการดำเนินการในอดีต มิได้เป็นสิ่งยืนยันถึงผลการดำเนินงานในอนาคต \*

- ดัชนีชี้วัดของกองทุน (Benchmark) คือ S&P 500 Index (ตัวชี้วัดของกองทุนหลัก) ปรับด้วยต้นทุนการป้องกันความเสี่ยงด้านอัตราแลกเปลี่ยน เพื่อคำนวณผลตอบแทนของกองทุนเป็นสกุลเงินบาท ณ วันที่ลงทุน
- ผลการดำเนินงานย้อนหลังตามปีปฏิทิน

ผลการดำเนินงานของกองทุน Morgan Stanley Investment Funds US Advantage Fund - I Shares



- กองทุนนี้เคยมีผลขาดทุนสูงสุดในช่วงเวลา 5 ปี คือ -12.19%

\* กรณีกองทุนจัดตั้งไม่ครบ 5 ปี จะแสดงค่าที่เกิดขึ้นนับตั้งแต่จัดตั้งกองทุน

- ความผันผวนของผลการดำเนินงาน (standard deviation) คือ 23.88% ต่อปี

\* กรณีกองทุนจัดตั้งไม่ครบ 5 ปี จะแสดงค่าที่เกิดขึ้นนับตั้งแต่จัดตั้งกองทุน

- ความผันผวนของส่วนต่างผลการดำเนินงานและดัชนีชี้วัด (Tracking Error : TE) คือ N/A

- ประเภทกองทุนรวมเพื่อใช้เปรียบเทียบผลการดำเนินงาน ณ จุดขาย คือ US Equity

- ผลการดำเนินงานย้อนหลังแบบปักหมุด ณ วันที่ 30 มิถุนายน 2564 (%)

	YTD	3 เดือน	6 เดือน	1 ปี *	3 ปี *	5 ปี *	10 ปี *	ตั้งแต่จัดตั้ง *
K-USA-SSF	N/A	N/A	N/A	N/A	N/A	N/A	N/A	6.71
ตัวชี้วัด	N/A	N/A	N/A	N/A	N/A	N/A	N/A	4.92
ความผันผวนของกองทุน *	N/A	N/A	N/A	N/A	N/A	N/A	N/A	23.88
ความผันผวนของตัวชี้วัด *	N/A	N/A	N/A	N/A	N/A	N/A	N/A	11.52

หมายเหตุ : \* ร้อยละต่อปี

เนื่องจากกองทุนมีผลการดำเนินงานน้อยกว่า 1 ปี ดังนั้น ผลการดำเนินงานตั้งแต่จัดตั้งกองทุนจะแสดงเป็นผลการดำเนินงานที่เกิดขึ้นจริง วิธีการคำนวณผลการดำเนินงานของกองทุนรวมเป็นไปตามมาตรฐานการวัดผลการดำเนินงานของกองทุนรวมของสมาคมบริษัทจัดการลงทุน คุณสามารถดูข้อมูลที่เป็นปัจจุบันได้ที่ [www.kasikornasset.com](http://www.kasikornasset.com)

ตารางแสดงผลการดำเนินงานย้อนหลังของกลุ่ม US Equity ณ วันที่ 30 มิถุนายน 2564

★ หมายถึง ผลการดำเนินงาน / ความผันผวนของผลการดำเนินงานของกองทุน K-USA-SSF

Peer Percentile	ผลการดำเนินงาน (%)					
	3 เดือน	6 เดือน	1 ปี	3 ปี	5 ปี	10 ปี
เปอร์เซ็นต์ไทล์ที่ 5	17.94	24.35	59.92	25.35	24.82	12.86
เปอร์เซ็นต์ไทล์ที่ 25	12.58	16.12	44.17	15.87	17.74	12.83
เปอร์เซ็นต์ไทล์ที่ 50	8.62	15.67	40.90	15.03	14.13	11.35
เปอร์เซ็นต์ไทล์ที่ 75	8.22	13.73	38.40	10.10	12.31	7.98
เปอร์เซ็นต์ไทล์ที่ 95	2.11	8.35	36.05	0.65	10.98	3.43

Peer Percentile	ความผันผวนของผลการดำเนินงาน (%)					
	3 เดือน	6 เดือน	1 ปี	3 ปี	5 ปี	10 ปี
เปอร์เซ็นต์ไทล์ที่ 5	11.13	13.03	14.74	16.25	13.63	13.11
เปอร์เซ็นต์ไทล์ที่ 25	11.55	13.38	15.04	17.77	14.71	13.15
เปอร์เซ็นต์ไทล์ที่ 50	14.85	17.20	18.29	18.89	15.10	13.19
เปอร์เซ็นต์ไทล์ที่ 75	20.29	20.64	22.39	22.49	18.29	14.11
เปอร์เซ็นต์ไทล์ที่ 95	30.65	33.75	30.26	27.35	19.88	16.26

8. ผลการดำเนินงานย้อนหลังแบบปักหมุดของกองทุน Morgan Stanley Investment Funds US Advantage Fund - I Shares ณ วันที่ 30 มิถุนายน 2564

กองทุน	YTD	3 เดือน	6 เดือน	1 ปี	3 ปี	5 ปี	10 ปี	ตั้งแต่จัดตั้ง (%)
กองทุนหลัก	8.89	12.51	8.89	45.92	30.18	27.84	19.95	14.74
Benchmark	15.25	8.55	15.25	40.79	18.67	17.65	14.84	10.51

หมายเหตุ : Benchmark : S&P 500 Index

อัตราผลตอบแทนที่แสดงในช่วงเวลาที่มากกว่า 1 ปีขึ้นไป จะแสดงเป็นอัตราผลตอบแทนต่อปี (Annualized Returns)

คุณสามารถดูข้อมูลที่เป็นปัจจุบันได้ที่

<https://www.morganstanley.com/im/en-lu/institutional-investor/funds-and-performance/morgan-stanley-investment-funds/equity/us-advantage.shareClass.l.html>



## ข้อมูลอื่น ๆ

นโยบายการจ่ายเงินปันผล	ไม่จ่ายเงินปันผล	
ผู้ดูแลผลประโยชน์	บมจ. ธนาคารกรุงเทพ	
วันที่จดทะเบียน	7 กันยายน 2555	
อายุโครงการ	ไม่กำหนด	
จำนวนเงินทุนโครงการ	10,000 ล้านบาท	
ขนาดกองทุน	20.43 ล้านบาท	
มูลค่าหน่วยลงทุน (NAV)	26.8668 บาท/หน่วย	
ซื้อและขายคืนหน่วยลงทุน	<u>วันทำการซื้อ</u>	ทุกวันทำการซื้อขาย เวลา 8.30 น. - 15.30 น.
	มูลค่าขั้นต่ำของการซื้อครั้งแรก	500 บาท
	มูลค่าขั้นต่ำของการซื้อครั้งถัดไป	500 บาท
	<u>วันทำการขายคืน</u>	ทุกวันทำการซื้อขาย เวลา 8.30 น. - 15.30 น.
	มูลค่าขั้นต่ำของการขายคืน	ไม่กำหนด
	ยอดคงเหลือขั้นต่ำ	ไม่กำหนด
	ระยะเวลาการรับเงินค่าขายคืน	T+4 คือ 4 วันทำการหลังจากวันทำรายการขายคืน (ประกาศNAV T+2 คืนเงิน T+4 เวลา 10.00 น. เป็นต้นไป)
คุณสามารถตรวจสอบมูลค่าทรัพย์สินรายวันได้ที่ : <a href="http://www.kasikornasset.com">www.kasikornasset.com</a>		
รายชื่อผู้จัดการกองทุน	คุณชุนหวรรณ ชัดตินานนท์ (ผู้จัดการกองทุนทางเลือก), เริ่มบริหาร 20 เมษายน 2564	
อัตราส่วนหมุนเวียนการลงทุน	ย้อนหลัง 1 ปี เท่ากับ 42.75%	
ของกองทุนรวม (PTR)	(กรณีกองทุนจัดตั้งไม่ถึง 1 ปีจะแสดงค่าตั้งแต่จัดตั้งกองทุน)	

- ธนาคารกสิกรไทย จำกัด (มหาชน)
- ธนาคาร ทีเอสโก้ จำกัด (มหาชน)
- ธนาคารเกียรตินาคิน จำกัด (มหาชน)
- ธนาคารทหารไทยธนชาติ จำกัด (มหาชน)
- ธนาคารแลนด์ แอนด์ เฮ้าส์ จำกัด (มหาชน)
- บริษัท เมืองไทยประกันชีวิต จำกัด (มหาชน)
- บริษัท หลักทรัพย์นายหน้าซื้อขายหน่วยลงทุน ฟินโนมีนา จำกัด
- บริษัท หลักทรัพย์นายหน้าซื้อขายหน่วยลงทุน โรโบเวลธ์ จำกัด
- บริษัทหลักทรัพย์ กรุงไทย ซีมิโก้ จำกัด
- บริษัทหลักทรัพย์ กรุงศรี จำกัด (มหาชน)
- บริษัทหลักทรัพย์ กสิกรไทย จำกัด (มหาชน)
- บริษัทหลักทรัพย์ เกียรตินาคินภัทร จำกัด(มหาชน)
- บริษัทหลักทรัพย์ โกลเบล็ก จำกัด
- บริษัทหลักทรัพย์ คันทรี กรุ๊ป จำกัด (มหาชน)
- บริษัทหลักทรัพย์ เคจีไอ (ประเทศไทย) จำกัด (มหาชน)
- บริษัทหลักทรัพย์ เคทีบีเอสที จำกัด (มหาชน)
- บริษัทหลักทรัพย์ ซีจีเอส-ซีไอเอ็มบี (ประเทศไทย) จำกัด
- บริษัทหลักทรัพย์ ดีบีเอส วิคเคอร์ส (ประเทศไทย) จำกัด
- บริษัทหลักทรัพย์ ทรินิตี้ จำกัด
- บริษัทหลักทรัพย์ ไทยพาณิชย์ จำกัด
- บริษัทหลักทรัพย์ ธนชาติ จำกัด (มหาชน)
- บริษัทหลักทรัพย์ โนมูระ พัฒนสิน จำกัด (มหาชน)
- บริษัทหลักทรัพย์ บัวหลวง จำกัด (มหาชน)
- บริษัทหลักทรัพย์ ฟินันซ่า จำกัด
- บริษัทหลักทรัพย์ ฟิลลิป (ประเทศไทย) จำกัด (มหาชน)
- บริษัทหลักทรัพย์ เมอร์ซัน พาร์ทเนอร์ จำกัด (มหาชน)
- บริษัทหลักทรัพย์ ยูโอบี เคย์เฮียน (ประเทศไทย) จำกัด (มหาชน)
- บริษัทหลักทรัพย์ แลนด์ แอนด์ เฮ้าส์ จำกัด (มหาชน)
- บริษัทหลักทรัพย์ หยวนต้า (ประเทศไทย) จำกัด
- บริษัทหลักทรัพย์ อาร์เอชบี (ประเทศไทย) จำกัด (มหาชน)
- บริษัทหลักทรัพย์ เอเชีย พลัส จำกัด
- บริษัทหลักทรัพย์ เออีซี จำกัด (มหาชน)
- บริษัทหลักทรัพย์ ไอ วี โกลบอล จำกัด (มหาชน)
- บริษัทหลักทรัพย์ ไอร่า จำกัด (มหาชน)
- บริษัทหลักทรัพย์จัดการกองทุน เมอร์ซัน พาร์ทเนอร์ จำกัด
- บริษัทหลักทรัพย์จัดการกองทุน เอเชีย เวลท์ จำกัด
- บริษัทหลักทรัพย์นายหน้าซื้อขายหน่วยลงทุน เว็ลธ์ เมจิก จำกัด

**ติดต่อสอบถาม / รับหนังสือชี้ชวน /  
ร้องเรียน**

บริษัทหลักทรัพย์จัดการกองทุนกสิกรไทย จำกัด

ที่อยู่ : 400/22 อาคารธนาคารกสิกรไทย ชั้น 6 และ 12 ถนนพหลโยธิน

แขวงสามเสนใน เขตพญาไท กรุงเทพฯ 10400

โทรศัพท์ : 0 - 2673 - 3888 โทรสาร : 0 - 2673 - 3988

website : [www.kasikornasset.com](http://www.kasikornasset.com) email : [ka.customer@kasikornasset.com](mailto:ka.customer@kasikornasset.com)

**ธุรกรรมที่อาจก่อให้เกิด**

คุณสามารถตรวจสอบธุรกรรมที่อาจก่อให้เกิดความขัดแย้งทางผลประโยชน์ได้ที่

**ความขัดแย้งทางผลประโยชน์**

[www.kasikornasset.com](http://www.kasikornasset.com)

**กรณีสงวนสิทธิไม่ขายหน่วยลงทุน**

กองทุนสงวนสิทธิที่จะไม่เสนอขายหน่วยลงทุนของกองทุนกับหรือเพื่อประโยชน์ของประเทศสหรัฐอเมริกา พลเมืองสหรัฐอเมริกา หรือผู้ที่มีถิ่นฐานอยู่ในสหรัฐอเมริกา หรือบุคคลซึ่งโดยปกติมีถิ่นที่อยู่ในสหรัฐอเมริกา รวมถึงกองทุนทรัพย์สินของบุคคลดังกล่าวและบริษัทหรือห้างหุ้นส่วนซึ่งจัดให้มีขึ้นและดำเนินกิจกรรมในสหรัฐอเมริกา

- การลงทุนในหน่วยลงทุนไม่ใช่การฝากเงิน รวมทั้งไม่ได้อยู่ภายใต้ความคุ้มครองของสถาบันคุ้มครองเงินฝาก จึงมีความเสี่ยงจากการลงทุนซึ่งผู้ลงทุนอาจไม่ได้รับเงินลงทุนคืนเต็มจำนวน
- ได้รับอนุมัติจัดตั้ง และอยู่ภายใต้การกำกับดูแลของสำนักงาน ก.ล.ต.
- การพิจารณาว่าหนังสือชี้ชวนในการเสนอขายหน่วยลงทุนของกองทุนรวมนี้มิได้เป็นการแสดงว่าสำนักงาน ก.ล.ต. ได้รับรองถึงความถูกต้องของข้อมูลในหนังสือชี้ชวนของกองทุนรวม หรือ ได้ประกันราคาหรือผลตอบแทนของหน่วยลงทุนที่เสนอขายนั้น ทั้งนี้ บริษัทจัดการกองทุนรวม ได้สอบถามข้อมูลในหนังสือชี้ชวนส่วนสรุปข้อมูลสำคัญ ณ วันที่ 30 มิถุนายน 2564 แล้วด้วยความระมัดระวังในฐานะผู้รับผิดชอบในการดำเนินการของกองทุนรวมและขอรับรองว่าข้อมูลดังกล่าวถูกต้อง ไม่เป็นเท็จ และไม่ทำให้ผู้อื่นสำคัญผิด

## คำอธิบายเพิ่มเติม

- ความเสี่ยงจากการผิดนัดชำระหนี้ของผู้ออกตราสาร (Credit Risk) หมายถึง การพิจารณาจากอันดับความน่าเชื่อถือของตราสารที่ลงทุน (credit rating) ซึ่งเป็นข้อมูลบอกระดับความสามารถในการชำระหนี้ โดยพิจารณาจากผลการดำเนินงานที่ผ่านมาและฐานะการเงินของผู้ออกตราสาร credit rating ของหุ้นกู้ระยะยาวมีความหมายโดยย่อ ดังต่อไปนี้

ระดับการลงทุน	TRIS	Fitch	Moody's	S & P	คำอธิบาย
ระดับที่นำลงทุน	AAA	AAA(tha)	Aaa	AAA	อันดับเครดิตสูงที่สุด มีความเสี่ยงต่ำที่สุดที่จะไม่สามารถชำระหนี้ได้ตามกำหนด
	AA	AA(tha)	Aa	AA	อันดับเครดิตรองลงมาและถือว่ามีความเสี่ยงต่ำมากที่จะไม่สามารถชำระหนี้ได้ตามกำหนด
	A	A(tha)	A	A	ความเสี่ยงต่ำที่จะไม่สามารถชำระหนี้ได้ตามกำหนด
	BBB	BBB(tha)	Baa	BBB	ความเสี่ยงปานกลางที่จะไม่สามารถชำระหนี้ได้ตามกำหนด
ระดับที่ต่ำกว่านำลงทุน	ต่ำกว่า BBB	ต่ำกว่า BBB(tha)	ต่ำกว่า Baa	ต่ำกว่า BBB	ความเสี่ยงสูงที่จะไม่สามารถชำระหนี้ได้ตามกำหนด

- ความเสี่ยงจากความผันผวนของมูลค่าหน่วยลงทุน (Market Risk)

(1) **กรณีกองทุนรวมตราสารหนี้** เกิดจากการเปลี่ยนแปลงของอัตราดอกเบี้ยซึ่งขึ้นกับปัจจัยภายนอก เช่น สภาวะเศรษฐกิจการลงทุน ปัจจัยทางการเมืองทั้งในและต่างประเทศ เป็นต้น โดยราคาตราสารหนี้จะเปลี่ยนแปลงในทิศทางตรงข้ามกับการเปลี่ยนแปลงของอัตราดอกเบี้ย เช่น หากอัตราดอกเบี้ยในตลาดเงินมีแนวโน้มปรับตัวสูงขึ้น อัตราดอกเบี้ยของตราสารหนี้ที่ออกใหม่ก็จะสูงขึ้นด้วย ดังนั้นราคาตราสารหนี้ที่ออกมาก่อนหน้าจะมีการซื้อขายในระดับราคาที่ต่ำลง โดยกองทุนรวมที่มีอายุเฉลี่ยของทรัพย์สินที่ลงทุน (portfolio duration) สูงจะมีโอกาสเผชิญกับการเปลี่ยนแปลงของราคามากกว่ากองทุนรวมที่มี portfolio duration ต่ำกว่า

(2) **กรณีกองทุนรวมตราสารทุน** หมายถึง ความเสี่ยงที่มูลค่าของหลักทรัพย์ที่กองทุนรวมลงทุนจะเปลี่ยนแปลงเพิ่มขึ้นหรือลดลงจากปัจจัยภายนอก เช่น สภาวะเศรษฐกิจการลงทุน ปัจจัยทางการเมืองทั้งในและต่างประเทศ เป็นต้น ซึ่งพิจารณาได้จากค่า standard deviation (SD) ของกองทุนรวม หากกองทุนรวมมีค่า SD สูง แสดงว่ากองทุนรวมมีความผันผวนจากการเปลี่ยนแปลงของราคาหลักทรัพย์สูง

- ความเสี่ยงจากการเปลี่ยนแปลงของอัตราแลกเปลี่ยน (Currency Risk) หมายถึง การเปลี่ยนแปลงของอัตราแลกเปลี่ยนมีผลกระทบต่อมูลค่าของหน่วยลงทุน เช่น กองทุนรวมลงทุนด้วยสกุลเงินดอลลาร์ในช่วงที่เงินบาทอ่อน แต่ขายทำกำไรในช่วงที่บาทแข็ง กองทุนรวมจะได้เงินบาทกลับมาน้อยลง ในทางกลับกันหากกองทุนรวมลงทุนในช่วงที่บาทแข็งและขายทำกำไรในช่วงที่บาทอ่อนก็อาจได้ผลตอบแทนมากขึ้นกว่าเดิมด้วยเช่นกัน ดังนั้น การป้องกันความเสี่ยงจากอัตราแลกเปลี่ยนจึงเป็นเครื่องมือสำคัญในการบริหารความเสี่ยงดังกล่าว ซึ่งทำได้ดังต่อไปนี้

- **ป้องกันความเสี่ยงทั้งหมดหรือเกือบทั้งหมด** : ผู้ลงทุนไม่มีความเสี่ยงจากอัตราแลกเปลี่ยน
- **ป้องกันความเสี่ยงบางส่วน** โดยต้องระบุสัดส่วนการป้องกันความเสี่ยงไว้อย่างชัดเจน : ผู้ลงทุนอาจมีความเสี่ยงจากอัตราแลกเปลี่ยน
- **อาจป้องกันความเสี่ยงตามดุลยพินิจของผู้จัดการกองทุนรวม** : ผู้ลงทุนอาจมีความเสี่ยงจากอัตราแลกเปลี่ยน เนื่องจากการป้องกันความเสี่ยงขึ้นอยู่กับดุลยพินิจของผู้จัดการกองทุนรวมในการพิจารณาว่าจะป้องกันความเสี่ยงหรือไม่
- **ไม่ป้องกันความเสี่ยงเลย** : ผู้ลงทุนมีความเสี่ยงจากอัตราแลกเปลี่ยน

- ความเสี่ยงจากการลงทุนกระจุกตัว (High Concentration Risk)

(1) ความเสี่ยงจากการลงทุนกระจุกตัวในผู้ออกตราสารรายใดรายหนึ่ง (High Issuer Concentration Risk) เกิดจากกองทุนลงทุนในผู้ออกตราสารรายใด ๆ มากกว่า 10% ของ NAV รวมกัน ซึ่งหากเกิดเหตุการณ์ที่ส่งผลกระทบต่อการดำเนินงาน ฐานะทางการเงิน หรือความมั่นคงของผู้ออกตราสารรายดังกล่าว กองทุนอาจมีผลการดำเนินงานที่ผันผวนมากกว่ากองทุนที่กระจายการลงทุนในหลายผู้ออกตราสาร

(2) ความเสี่ยงจากการลงทุนกระจุกตัวในหมวดอุตสาหกรรมใดอุตสาหกรรมหนึ่ง (Sector Concentration Risk) เกิดจากกองทุนลงทุนในบางหมวดอุตสาหกรรมมากกว่า 20% ของ NAV รวมกัน ซึ่งหากเกิดเหตุการณ์ที่ส่งผลกระทบต่ออุตสาหกรรมนั้น กองทุนดังกล่าวอาจมีผลการดำเนินงานที่ผันผวนมากกว่ากองทุนที่กระจายการลงทุนในหลายหมวดอุตสาหกรรม

(3) ความเสี่ยงจากการกระจุกตัวลงทุนในประเทศใดประเทศหนึ่ง (Country Concentration Risk) เกิดจากกองทุนลงทุนในประเทศใดประเทศหนึ่งมากกว่า 20% ของ NAV รวมกัน ซึ่งหากเกิดเหตุการณ์ที่ส่งผลกระทบต่อประเทศดังกล่าว เช่น การเมือง เศรษฐกิจ สังคม เป็นต้น กองทุนดังกล่าวอาจมีผลการดำเนินงานที่ผันผวนมากกว่า กองทุนที่กระจายการลงทุนในหลายประเทศ

- อัตราส่วนหมุนเวียนการลงทุนของกองทุนรวม (portfolio turnover ratio : PTR) (%) คือ ปริมาณการซื้อขายทรัพย์สินของกองทุน โดยคำนวณจากมูลค่าที่ต่ำกว่าระหว่างผลรวมของมูลค่าการซื้อขายทรัพย์สินกับผลรวมของมูลค่าการขายทรัพย์สินที่กองทุนรวมลงทุนในรอบระยะเวลาผ่านมาย้อนหลัง 1 ปี ทหารด้วยมูลค่าทรัพย์สินสุทธิเฉลี่ยของกองทุนรวม ในรอบระยะเวลาเดียวกัน

- Tracking Error คือ ความผันผวนของส่วนต่างของผลตอบแทนเฉลี่ยของกองทุนรวมและผลตอบแทนของดัชนีชี้วัด ซึ่งสะท้อนให้เห็นถึงประสิทธิภาพในการเลียนแบบดัชนีชี้วัดของกองทุนรวมว่ามีการเบี่ยงเบนออกไปจากดัชนีชี้วัดมากน้อยเพียงใด เช่น หากกองทุนรวมมีค่า TE ต่ำ แสดงว่า อัตราผลตอบแทนของกองทุนมีการเบี่ยงเบนออกไปจากดัชนีชี้วัดในอัตราที่ต่ำ ดังนั้น กองทุนรวมนี้จึงมีประสิทธิภาพในการเลียนแบบดัชนีอ้างอิง ในขณะที่กองทุนรวมที่มีค่า TE สูง แสดงว่าอัตราผลตอบแทนของกองทุนรวมมีการเบี่ยงเบนออกจากดัชนีชี้วัดในอัตราที่สูง ดังนั้น โอกาสที่ผลตอบแทนการลงทุนจะเป็นไปตามผลตอบแทนของ benchmark ก็จะมีน้อยลง เป็นต้น