



บริษัทหลักทรัพย์จัดการกองทุน  
ยูโอบี (ประเทศไทย) จำกัด  
การเข้าร่วมต่อต้านการทุจริต :  
ได้รับการรับรอง CAC

กองทุนเปิด ยูไนเด็ด อินคัม เดลี่ อัลตรา พลัส ฟันด์

United Income Daily Ultra Plus Fund

UIDPLUS

กองทุนรวมตราสารหนี้

กองทุนที่ลงทุนแบบมีความเสี่ยงทั้งในและต่างประเทศ



คุณกำลังจะลงทุนอะไร?



กองทุนรวมนี้เหมาะกับใคร



คุณต้องระวังอะไรเป็นพิเศษ?



สัดส่วนของประเภททรัพย์สินที่ลงทุน



ค่าธรรมเนียม



ผลการดำเนินงาน



ข้อมูลอื่นๆ

การลงทุนในกองทุนรวม ไม่ใช่ การฝากเงิน



# คุณกำลังจะลงทุนอะไร?

## นโยบายการลงทุน

กองทุนมีนโยบายเน้นลงทุนในตราสารแห่งหนึ่ง เงินฝาก ทั้งในประเทศและ/หรือต่างประเทศ ตราสารทางการเงินที่รัฐบาล องค์การ หน่วยงานของรัฐบาลองค์การระหว่างประเทศ รัฐวิสาหกิจ หรือภาคเอกชนทั้งในประเทศและ/หรือต่างประเทศ เป็นผู้ออก ผู้รับรอง ผู้รับอวัล หรือผู้ค้ำประกัน โดยอันดับความน่าเชื่อถือของตราสารหรือของผู้ออกตราสารอยู่ใน อันดับที่สามารถลงทุนได้ (investment grade) อย่างไรก็ตาม กองทุนอาจลงทุนในตราสารหนี้ที่ไม่ได้รับการจัดอันดับ ความน่าเชื่อถือ (Unrated) หรือได้รับการจัดอันดับความน่าเชื่อถือต่ำกว่าอันดับที่สามารถลงทุนได้ (Non-Investment Grade) ทั้งนี้ กองทุนจะนำเงินไปลงทุนในต่างประเทศโดยเฉลี่ยในรอบปีบัญชีไม่เกินร้อยละ 79 ของมูลค่าทรัพย์สินสุทธิของกองทุน โดยบริษัทจัดการอาจจะมอบหมายให้ UOB Asset Management (Singapore) Limited เป็นผู้รับ ดำเนินการในส่วนของการลงทุนในต่างประเทศของกองทุน (outsource) ทั้งนี้ เฉพาะทรัพย์สินในต่างประเทศใน สัดส่วนไม่เกินร้อยละ 15 % ของมูลค่าทรัพย์สินสุทธิของกองทุนเท่านั้น หรือบริษัทจัดการอาจจะเป็นผู้ดำเนินการ ลงทุนในส่วนดังกล่าวเอง โดยขึ้นอยู่กับดุลพินิจของผู้จัดการกองทุนตามความเหมาะสมกับสภาพการณ์ในแต่ละขณะ โดยไม่รวมส่วนของการลงทุนในประเทศและการลงทุนในต่างประเทศในส่วนที่เหลือ ซึ่งบริษัทจัดการจะดำเนินการ ลงทุนเอง และมีสิทธิ หน้าที่ และความรับผิดชอบ รวมถึงเงื่อนไขการเปลี่ยนผู้รับมอบหมายงานด้านการจัดการลงทุนใน ต่างประเทศซึ่งเป็นไปตามที่ระบุไว้ในโครงการจัดการกองทุนและสัญญาแต่งตั้งผู้รับมอบหมายงานด้านการจัดการ ลงทุนในต่างประเทศ ทั้งนี้ UOB Asset Management (Singapore) Limited เป็นบริษัทที่จัดตั้งในประเทศสิงคโปร์ และได้รับใบอนุญาตให้ประกอบธุรกิจจัดการลงทุนภายใต้การกำกับดูแลของ Monetary Authority of Singapore (MAS) ซึ่งเป็นสมาชิกสามัญของ International Organizations of Securities Commission (IOSCO) ทั้งนี้ ผู้รับมอบหมายงาน ด้านการจัดการลงทุนในต่างประเทศอาจนำทรัพย์สินของกองทุนตามสัดส่วนที่ระบุข้างต้นทั้งหมดหรือบางส่วนไปลงทุน ในทรัพย์สินและ/หรือหลักทรัพย์ที่บริหารจัดการโดยผู้รับมอบหมายงานด้านการจัดการลงทุนและหรือบริษัทที่เกี่ยวข้อง ตามดุลพินิจของผู้รับมอบหมายงานด้านการจัดการลงทุนในต่างประเทศ ในกรณีที่ผู้รับดำเนินการในส่วนของการ ลงทุนในต่างประเทศของกองทุน (outsource) ไม่สามารถดำรงคุณสมบัติหรือมีลักษณะต้องห้ามตามหลักเกณฑ์ที่ สำนักงานคณะกรรมการ ก.ล.ด. กำหนด หรือในกรณีที่ปรากฏว่าผู้รับดำเนินการในส่วนของการลงทุนในต่างประเทศของ กองทุน (outsource) ไม่มีความเหมาะสมที่จะทำหน้าที่ดังกล่าวต่อไป บริษัทจัดการขอสงวนสิทธิ์ในการปรับเปลี่ยนผู้รับ ดำเนินการในส่วนของการลงทุนในต่างประเทศของกองทุน (outsource) และปรับปรุงข้อมูลดังกล่าวในรายละเอียด โครงการโดยถือว่าได้รับความเห็นชอบจากผู้ถือหน่วยลงทุนทุกรายแล้ว โดยผู้รับดำเนินการในส่วนของการลงทุนใน ต่างประเทศของกองทุน (outsource) รายใหม่ที่บริษัทจัดการได้มอบหมายหน้าที่การบริหารจัดการลงทุนให้ นั้นจะต้อง มีคุณสมบัติตามหลักเกณฑ์ที่สำนักงานคณะกรรมการ ก.ล.ด. กำหนด อนึ่ง ในส่วนของทรัพย์สินในต่างประเทศในสัดส่วน ไม่เกินร้อยละ 15 ของมูลค่าทรัพย์สินสุทธิของกองทุนที่ได้มอบหมายให้ผู้รับดำเนินการในส่วนของการลงทุนในต่างประเทศ ของกองทุน (outsource) บริหารจัดการนั้น บริษัทจัดการขอสงวนสิทธิ์ที่จะดำเนินการบริหารจัดการลงทุนทรัพย์สินใน ส่วนดังกล่าวเองในบางขณะ โดยขึ้นอยู่กับดุลพินิจของผู้จัดการกองทุนตามความเหมาะสมกับสภาพการณ์ในแต่ละขณะ ทั้งนี้ เพื่อประโยชน์ในการบริหารจัดการให้เป็นไปตามวัตถุประสงค์ของกองทุนโดยคำนึงถึงประโยชน์สูงสุดที่จะเกิด ขึ้นกับกองทุนและผู้ถือหน่วยลงทุนเป็นหลัก โดยส่วนที่เหลือกองทุนจะลงทุนให้สอดคล้องกับนโยบายกองทุนที่ กำหนดไว้ และ/หรือสินทรัพย์อื่นใดที่มีลักษณะทำนองเดียวกันนี้โดยได้รับความเห็นชอบจากสำนักงานคณะกรรมการ ก.ล.ด. อีกทั้งยังเป็นไปตามหลักเกณฑ์ เงื่อนไข และวิธีการที่คณะกรรมการ ก.ล.ด. หรือสำนักงานคณะกรรมการ ก.ล.ด. หรือคณะกรรมการกำกับตลาดทุนประกาศกำหนดให้ลงทุนได้

กองทุนอาจพิจารณาการลงทุนในหรือมีไว้ซึ่งสัญญาซื้อขายล่วงหน้า (Derivatives) ที่มีตัวแปรเป็นอัตราแลกเปลี่ยนเงินโดยมี วัตถุประสงค์เพื่อป้องกันความเสี่ยง (Hedging) ตามหลักเกณฑ์ที่คณะกรรมการ ก.ล.ด. และ/หรือสำนักงานคณะกรรมการ ก.ล.ด. ประกาศกำหนด โดยขึ้นอยู่กับดุลพินิจของผู้จัดการกองทุนตามความเหมาะสมกับสภาพการณ์ในแต่ละขณะ ซึ่ง การใช้เครื่องมือป้องกันความเสี่ยงอาจมีต้นทุนสำหรับการทำธุรกรรมป้องกันความเสี่ยง โดยอาจทำให้ผลตอบแทนของ กองทุนโดยรวมลดลงจากต้นทุนที่เพิ่มขึ้น ทั้งนี้ กองทุนอาจลงทุนในหรือมีไว้ซึ่งตราสารที่มีลักษณะของสัญญาซื้อขาย ล่วงหน้าแฝง (Structured Note) เฉพาะตราสารหนี้ที่ผู้ถือมีสิทธิไถ่ถอนก่อนกำหนด (Puttable Bond) และตราสารหนี้ ที่ผู้ออกมีสิทธิไถ่ถอนก่อนกำหนด (Callable Bond) โดยมีการกำหนดผลตอบแทนไว้อย่างแน่นอนหรือเป็นอัตราที่ผันแปร ตามอัตราดอกเบี้ยของสถาบันการเงินหรืออัตราดอกเบี้ยอื่น และไม่มีกำหนดเงื่อนไขการจ่ายผลตอบแทนที่อ้างอิงกับ ปัจจัยอ้างอิงอื่นเพิ่มเติม และมีการลงทุนใน derivatives ที่แฝงอยู่ในธุรกรรม structure note ที่เป็น puttable / callable bond เท่านั้น

ทั้งนี้ กองทุนจะลงทุนในตราสารหนี้ เงินฝาก หรือตราสารเทียบเท่าเงินฝาก หน่วย CIS และสัญญาซื้อขายล่วงหน้ารวมกัน ทุกขณะไม่น้อยกว่าร้อยละ 80 ของมูลค่าทรัพย์สินสุทธิของกองทุน ส่วนที่เหลือกองทุนจะลงทุนใน หลักทรัพย์หรือ ทรัพย์สินอื่นใดตามประกาศคณะกรรมการ ก.ล.ด. กำหนดให้ลงทุนได้ รวมกันทุกขณะไม่เกินร้อยละ 20 ของมูลค่า ทรัพย์สินสุทธิของกองทุน

## กลยุทธ์การบริหารกองทุน

มุ่งหวังให้ผลประกอบการสูงกว่าดัชนีชี้วัด (Active Management)



## กองทุนรวมนี้เหมาะกับใคร?

1. ผู้ลงทุนที่คาดหวังผลตอบแทนที่สูงกว่าเงินฝาก และยอมรับผลตอบแทนที่อาจต่ำกว่าหุ้นได้
2. ผู้ลงทุนที่ต้องการสภาพคล่องในการซื้อขายได้ทุกวันทำการ โดยจะได้รับเงินคืนภายใน 5 วันทำการถัดจากวันที่คำนวณมูลค่าทรัพย์สินสุทธิ มูลค่าหน่วยลงทุนและราคาหน่วยลงทุน ของวันทำการรับซื้อคืนหน่วยลงทุน โดยมีให้นับรวมวันหยุดทำการในต่างประเทศของผู้ประกอบธุรกิจการจัดการกองทุนต่างประเทศที่มีลักษณะในทำนองเดียวกับธุรกิจการจัดการกองทุนรวมซึ่งบริษัทจัดการกองทุนรวมได้ระบุเกี่ยวกับวันหยุดทำการในต่างประเทศดังกล่าวไว้แล้วในเว็บไซต์ของบริษัทจัดการ

### กองทุนรวมนี้ไม่เหมาะกับใคร

1. ผู้ลงทุนที่เน้นการได้รับผลตอบแทนในจำนวนเงินที่แน่นอน หรือรักษาเงินต้นให้อยู่ครบ
2. ผู้ลงทุนที่ต้องการลงทุนเฉพาะใน ตราสารหนี้ที่มีคุณภาพดี สภาพคล่องสูง และมีความเสี่ยงจากความผันผวนของราคาต่ำ เนื่องจากกองทุนรวมนี้ไม่ถูกจำกัดโดยกฎเกณฑ์ให้ต้องลงทุนในทรัพย์สินดังกล่าวเช่นเดียวกับกองทุนรวมตลาดเงิน



### ทำอย่างไรหากยังไม่เข้าใจนโยบาย และความเสี่ยงของกองทุนนี้

- อ่านหนังสือชี้ชวนฉบับเต็ม หรือสอบถามผู้สนับสนุนการขายและบริษัทจัดการ
- อย่าลงทุนหากไม่เข้าใจลักษณะและความเสี่ยงของกองทุนรวมนี้ดีพอ



## คุณต้องระวังอะไรเป็นพิเศษ?

### คำเตือนที่สำคัญ

1. กองทุนรวมนี้ไม่ได้ถูกจำกัดโดยกฎเกณฑ์ให้ต้องลงทุนเฉพาะในตราสารที่มีความเสี่ยงต่ำเช่นเดียวกับกองทุนรวมตลาดเงิน ดังนั้น จึงมีความเสี่ยงสูงกว่ากองทุนตลาดเงิน
2. กองทุนรวมนี้อาจมีการลงทุนในตราสารหนี้ที่มีสภาพคล่องต่ำ จึงอาจไม่สามารถซื้อขาย ตราสารหนี้ได้ในเวลาที่ต้องการหรือในราคาที่เหมาะสม
3. กองทุนลงทุนในต่างประเทศบางส่วน จึงมีความเสี่ยงที่ทางการของต่างประเทศอาจออกมาตรการในภาวะที่เกิดวิกฤตการณ์ที่ไม่ปกติ ทำให้กองทุนไม่สามารถนำเงินกลับเข้ามาในประเทศไทย ซึ่งอาจส่งผลให้ผู้ลงทุนไม่ได้รับคืนเงินตามระยะเวลาที่กำหนด
4. กองทุนมีการลงทุนในต่างประเทศไม่เกินร้อยละ 79 ของมูลค่าทรัพย์สินสุทธิ โดยกองทุนจะป้องกันความเสี่ยงด้านอัตราแลกเปลี่ยน (Foreign Exchange Rate Risk) ตามดุลพินิจของผู้จัดการกองทุน
5. กองทุนรวมที่เสนอขายนี้สามารถลงทุนในตราสารแห่งหนึ่งที่มีอันดับความน่าเชื่อถือต่ำกว่าอันดับที่ลงทุนได้ (non - investment grade) หรือที่ไม่มีการจัดอันดับความน่าเชื่อถือ (unrated bond) ในอัตราส่วนที่มากกว่าอัตราส่วนของกองทุนรวมเพื่อผู้ลงทุนทั่วไป ผู้ลงทุนอาจมีความเสี่ยงจากการผิดนัดชำระหนี้ของผู้ออกตราสาร ซึ่งส่งผลให้ผู้ลงทุนขาดทุนจากการลงทุนบางส่วนหรือทั้งจำนวนได้ และในการขายคืนหน่วยลงทุน ผู้ลงทุนอาจจะไม่ได้รับเงินคืนตามที่ระบุไว้ในโครงการ
6. การลงทุนในหน่วยลงทุนมิใช่การฝากเงิน และมีความเสี่ยงของการลงทุน ผู้ลงทุนควรลงทุนในกองทุนเมื่อเห็นว่าการลงทุนในกองทุนรวมเหมาะสมกับวัตถุประสงค์การลงทุนของตนและผู้ลงทุนยอมรับความเสี่ยงที่อาจเกิดขึ้นจากการลงทุนดังกล่าว
7. ในกรณีที่บริษัทจัดการมีพันธสัญญา หรือข้อตกลงกับรัฐต่างประเทศ หรือหน่วยงานของรัฐ ต่างประเทศ หรือมีความจำเป็นจะต้องปฏิบัติตามกฎหมายของรัฐต่างประเทศ ไม่ว่าจะเกิดขึ้นแล้วในขณะนี้หรือจะเกิดขึ้นในอนาคต เช่น ดำเนินการตาม Foreign Account Tax Compliance Act (FATCA) ของประเทศสหรัฐอเมริกา เป็นต้น ผู้ถือหน่วยลงทุนได้รับทราบและตกลงยินยอมให้สิทธิแก่บริษัทจัดการที่จะปฏิบัติการและดำเนินการต่างๆ เพื่อให้เป็นไปตามพันธสัญญา หรือข้อตกลง หรือกฎหมายของรัฐต่างประเทศนั้น ซึ่งรวมถึงการเปิดเผยข้อมูลต่างๆ ของผู้ถือหน่วยลงทุน การหัก ภาษี ณ ที่จ่ายจากเงินได้ของผู้ถือหน่วยลงทุน ตลอดจนมีสิทธิดำเนินการอื่นใดเท่าที่จำเป็นสำหรับการปฏิบัติตามพันธสัญญา หรือข้อตกลง หรือกฎหมายของรัฐต่างประเทศ
8. กองทุนอาจลงทุนในหรือมีไว้ซึ่งตราสารที่มีสัญญาซื้อขายล่วงหน้าแฝง (Structured Note) ดังนั้นจึงมีความเสี่ยงมากกว่ากองทุนรวมที่ลงทุนในหลักทรัพย์อ้างอิงโดยตรง เนื่องจากใช้เงินลงทุนในจำนวนที่น้อยกว่าจึงมีกำไร/ขาดทุนสูงกว่าการลงทุนในหลักทรัพย์อ้างอิงโดยตรง
9. ในกรณีที่มิแน่วโน้มว่าจะมีการขายคืนหน่วยลงทุนเกินกว่า 2 ใน 3 ของจำนวนหน่วยลงทุนที่จำหน่ายได้แล้วทั้งหมด บริษัทจัดการอาจใช้ดุลพินิจในการเลิกกองทุนรวม และอาจยกเลิกคำสั่งซื้อขายหน่วยลงทุนที่ได้รับไว้แล้วหรือหยุดรับคำสั่งดังกล่าวได้
10. กองทุนรวมอาจมีการระงับตัวของการถือหน่วยลงทุนของบุคคลใดเกิน 1 ใน 3 ของจำนวนหน่วยลงทุนทั้งหมด ดังนั้น หากผู้ถือหน่วยลงทุนดังกล่าวไถ่ถอนหน่วยลงทุนอาจมีความเสี่ยงให้กองทุนต้องเลิกกองทุนรวมได้ โดยผู้ถือหน่วยลงทุนสามารถตรวจสอบข้อมูลที่เว็บไซต์ของบริษัทจัดการ [www.uobam.co.th](http://www.uobam.co.th)
11. กองทุนรวมนี้ลงทุนกระจุกตัวในประเทศสหรัฐอเมริกาสำหรับเอมิเรตส์ ผู้ลงทุนจึงควรพิจารณาการกระจายความเสี่ยงของพอร์ตการลงทุนโดยรวมของตนเองด้วย (ข้อมูล ณ วันที่ 31 ธันวาคม 2563)

## แผนภาพแสดงตำแหน่งความเสี่ยงของกองทุนรวม



### ปัจจัยความเสี่ยงที่สำคัญ

#### ความเสี่ยงจากการผิดนัดชำระหนี้ของผู้ออกตราสาร (Credit risk)

	ต่ำ	อันดับความน่าเชื่อถือส่วนใหญ่ของกองทุน			สูง
Credit rating ตาม National credit rating	Gov.bond/AAA	AA,A	BBB	ต่ำกว่า BBB	Unrated

	ต่ำ	อันดับความน่าเชื่อถือส่วนใหญ่ของกองทุน			สูง
Credit rating ตาม International credit rating	AAA	AA,A	BBB	ต่ำกว่า BBB	Unrated

**หมายเหตุ:** การเร่งหาหมายถึงการที่กองทุนมีการลงทุนในตราสารหนี้ที่มีอันดับความน่าเชื่อถือนั้นมากกว่าร้อยละ 20 ของ NAV

#### ความเสี่ยงจากความผันผวนของมูลค่าหน่วยลงทุน (Market risk)

	ต่ำ				สูง
อายุเฉลี่ยของทรัพย์สินที่ลงทุน	ต่ำกว่า 3 เดือน	3 เดือนถึง 1 ปี	1 ปี ถึง 3 ปี	3 ปี ถึง 5 ปี	มากกว่า 5 ปี

	ต่ำ				สูง
ความผันผวนของผลการดำเนินงาน (SD)	≤5%	5 - 10%	10 – 15%	15 – 25%	> 25%

**ความเสี่ยงจากการลงทุนกระจุกตัว (High concentration risk)**

	ต่ำ				สูง
การลงทุนกระจุกตัวในผู้ออกตราสารรวม	≤ 10%	10 - 20%	20 - 50%	50 - 80%	>80%

	ต่ำ			สูง
การลงทุนกระจุกตัวในหมวดอุตสาหกรรมรวม	≤ 20%	20 - 50%	50 - 80%	>80%

	ต่ำ			สูง
การลงทุนกระจุกตัวรายประเทศรวม	≤ 20%	20 - 50%	50 - 80%	>80%

**หมายเหตุ :** กองทุนรวมมีการลงทุนกระจุกตัวในประเทศสหรัฐอเมริกาหรับเอมิเรตส์

**ความเสี่ยงจากการเปลี่ยนแปลงของอัตราแลกเปลี่ยน (Exchange rate risk)**

	ต่ำ			สูง
การป้องกันความเสี่ยง fx	ทั้งหมด / เกือบทั้งหมด	บางส่วน	ดลยพินิจ	ไม่ป้องกัน

**หมายเหตุ :** กองทุนรวมมีการป้องกันความเสี่ยงจากการเปลี่ยนแปลงของอัตราแลกเปลี่ยนคิดเป็น 100.09% ของเงินลงทุนในต่างประเทศ

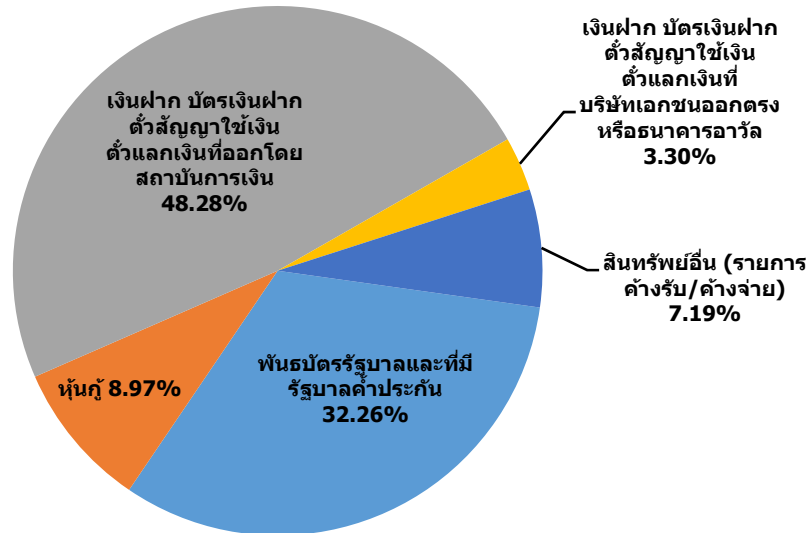
(ข้อมูล ณ วันที่ 30 ธันวาคม 2563)

ทั้งนี้ สามารถดูคำอธิบายความเสี่ยงต่างๆได้จากคำอธิบายเพิ่มเติมท้ายเล่ม



## สัดส่วนของประเภททรัพย์สินที่ลงทุน

% ของ NAV



### ชื่อทรัพย์สินและการลงทุนสูงสุด 5 อันดับแรก

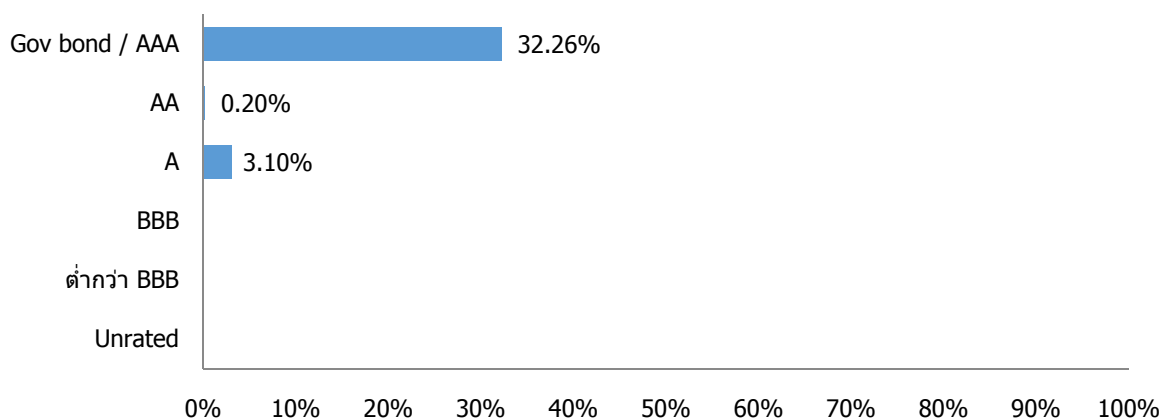
ทรัพย์สิน	Credit Rating	% ของ NAV
1. บัตรเงินฝาก : Mashreq Bank MASQ0002 08/01/2021	A-	9.15
2. ตัวเงินค้ำ : ธนาคารแห่งประเทศไทย CB21204C 04/02/2021	AAA	8.13
3. หุ้นกู้ : EMIRATES NBD PJSC ENBD222A 04/02/2022	A-	6.00
4. เงินฝากประจำ : AGRICULTURAL BK CHINA HK FAGRBK19 10/02/2021	A	5.24
5. ตัวเงินค้ำ : ธนาคารแห่งประเทศไทย CB21225B 25/02/2021	AAA	5.08

ทั้งนี้ สามารถดูข้อมูลที่เป็นปัจจุบันได้ที่ <https://www.uobam.co.th/th/mutual-fund/00451/UIDPLUS>

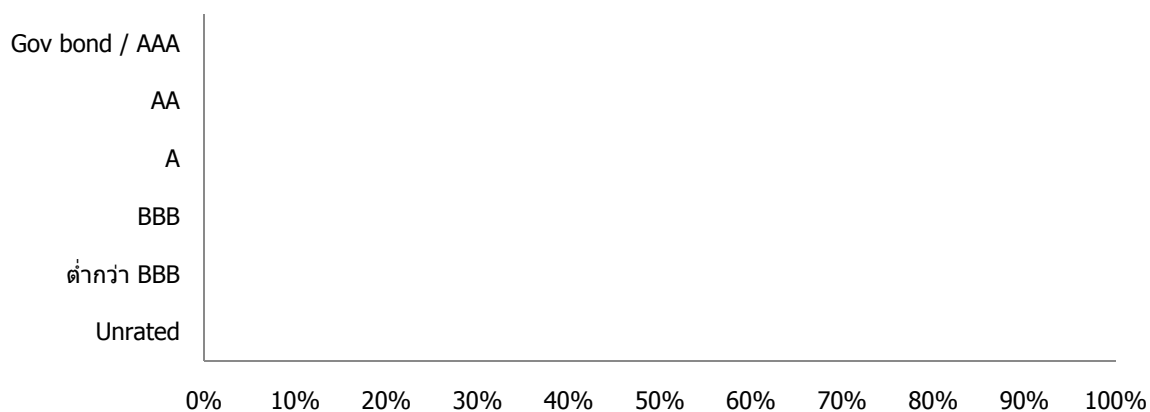
**หมายเหตุ :** ข้อมูล ณ วันที่ 30 ธันวาคม 2563

## น้ำหนักการลงทุนตามอันดับความน่าเชื่อถือ

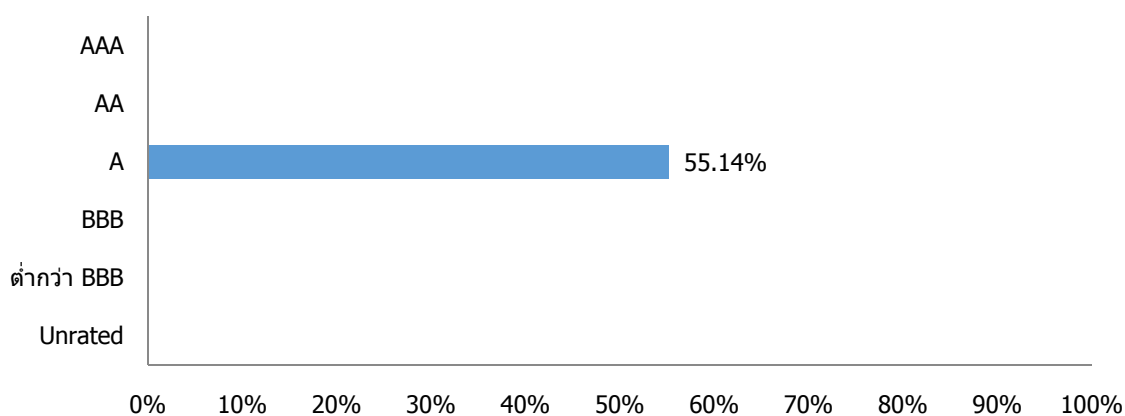
### ตราสารหนี้ในประเทศ



### ตราสารหนี้ต่างประเทศ (Credit rating ตาม national rating scale)



### ตราสารหนี้ต่างประเทศ (Credit rating ตาม international rating scale)



ทั้งนี้ สามารถดูข้อมูลที่เป็นปัจจุบันได้ที่ : <https://www.uobam.co.th/th/mutual-fund/00451/UIDPLUS>

**หมายเหตุ :** ข้อมูล ณ วันที่ 30 ธันวาคม 2563

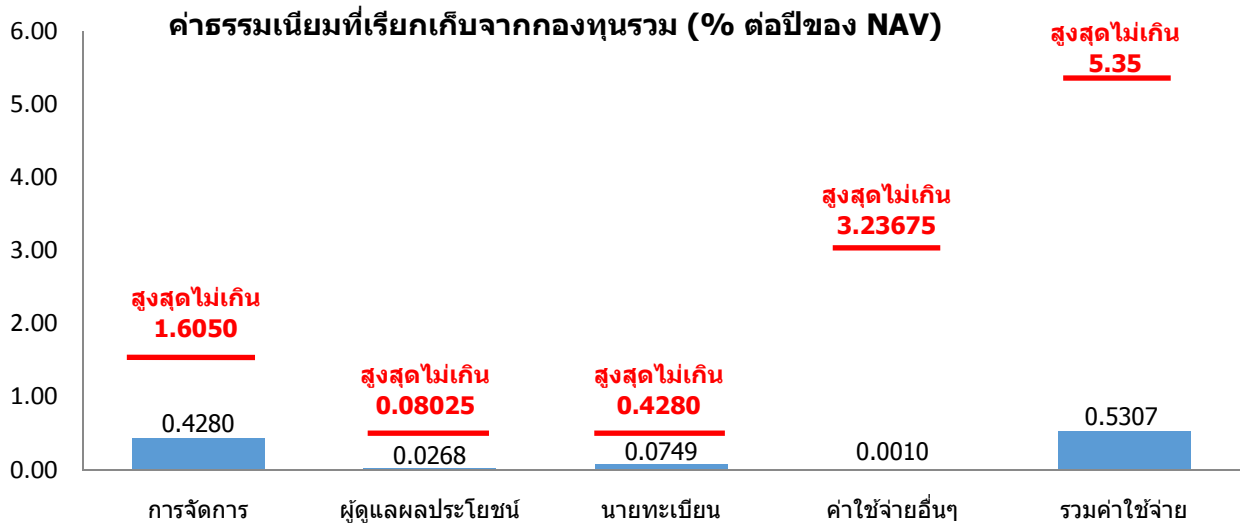




## ค่าธรรมเนียม

**\*ค่าธรรมเนียมมีผลกระทบต่อผลตอบแทนที่คุณจะได้รับ  
ดังนั้น คุณควรพิจารณาการเรียกเก็บค่าธรรมเนียมดังกล่าวก่อนการลงทุน \***

ค่าธรรมเนียมที่เรียกเก็บจริง % ต่อปีของ NAV



### หมายเหตุ:

- ค่าธรรมเนียมตามรายการดังกล่าวข้างต้น ได้รวมภาษีมูลค่าเพิ่มหรือภาษีธุรกิจเฉพาะ หรือภาษีอื่นใดทำนองเดียวกัน (ถ้ามี)
- ค่าใช้จ่ายอื่นๆข้างต้น เช่น ค่าสอบบัญชี เรียกเก็บจริงในอัตราร้อยละ 0.0008 เป็นต้น

ทั้งนี้ สามารถดูค่าธรรมเนียมที่เรียกเก็บจากกองทุนรวมย้อนหลัง 3 ปีได้ที่:  
<https://www.uobam.co.th/th/mutual-fund/00451/UIDPLUS>

### ค่าธรรมเนียมที่เรียกเก็บจากผู้ถือหน่วยลงทุน (% ของมูลค่าหน่วยลงทุน)

รายการ	สูงสุดไม่เกิน	เก็บจริง
ค่าธรรมเนียมการขาย	ไม่มี	ไม่มี
ค่าธรรมเนียมการสับเปลี่ยนหน่วยลงทุนเข้า	ไม่มี	ไม่มี
ค่าธรรมเนียมการรับซื้อคืน	ไม่มี	ไม่มี
ค่าธรรมเนียมการสับเปลี่ยนหน่วยลงทุนออก	ไม่มี	ไม่มี
ค่าธรรมเนียมการโอนหน่วย	ไม่มี	ไม่มี
ค่าธรรมเนียมการออกเอกสารแสดงสิทธิในหน่วยลงทุน	ไม่มี	ไม่มี

หมายเหตุ : ข้อมูล ณ วันที่ 30 ธันวาคม 2563



## ผลการดำเนินงานในอดีต

**\*ผลการดำเนินงานในอดีต มิได้เป็นสิ่งยืนยันถึงผลการดำเนินงานในอนาคต\***

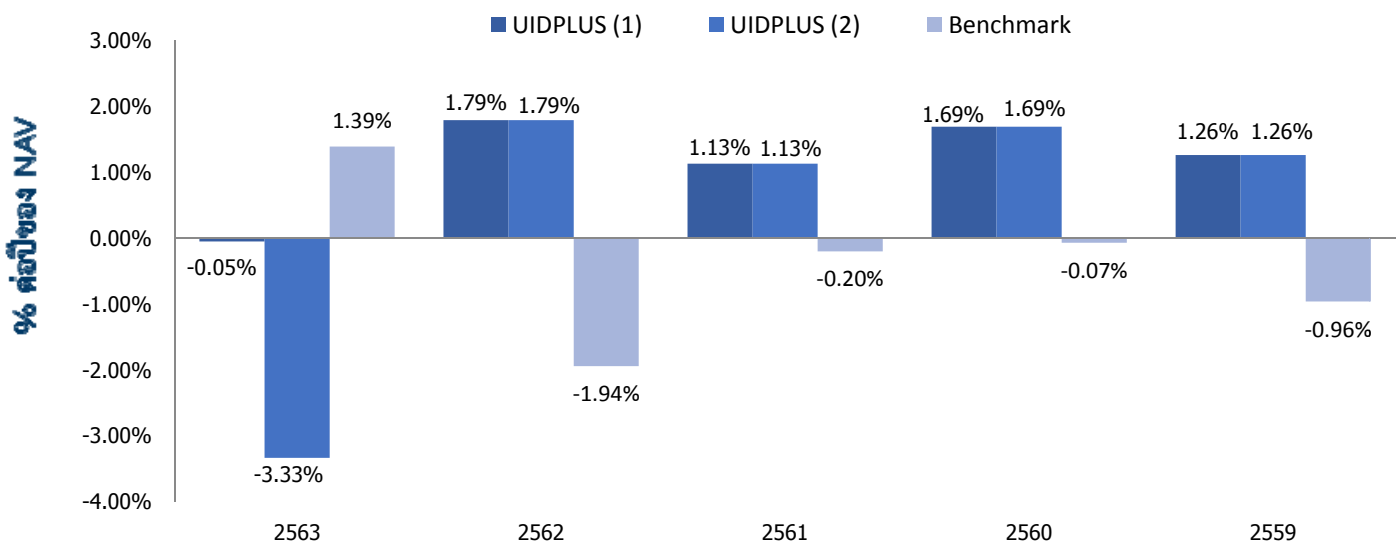
### 1. ดัชนีชี้วัด คือ

1. อัตราดอกเบี้ยระหว่างธนาคารในตลาดลอนดอน (LIBOR) สำหรับระยะเวลา 6 เดือนในรูปสกุลเงิน USD โดยปรับด้วยต้นทุนการป้องกันความเสี่ยงอัตราแลกเปลี่ยน เพื่อคำนวณผลตอบแทนเป็นสกุลเงินบาท ณ วันที่คำนวณผลตอบแทนบวกด้วย credit spread ของตราสารหนี้ที่มีอันดับความน่าเชื่อถือในระดับ A (50.00%)
2. ดัชนี JP Morgan Asia Credit Index (JACI) - Non Investment Grade Index ปรับด้วยอัตราแลกเปลี่ยนเพื่อเทียบค่าสกุลเงินบาท ณ วันที่คำนวณผลตอบแทน (10.00%)
3. ผลตอบแทนรวมสุทธิของดัชนีพันธบัตรรัฐบาล Mark-to-Market อายุ 1 - 3 ปี ของสมาคมตลาดตราสารหนี้ไทย (10.00%)
4. อัตราดอกเบี้ยเงินฝากประจำ 1 ปี วงเงินน้อยกว่า 5 ล้านบาทเฉลี่ยของ 3 ธนาคารพาณิชย์ขนาดใหญ่ ได้แก่ ธนาคารกรุงเทพ ธนาคารกสิกรไทย และธนาคารไทยพาณิชย์ หลังหักภาษี (30.00%)

**หมายเหตุ :** เริ่มใช้ดัชนีชี้วัดผลการดำเนินงานใหม่หลังหักภาษี (Net TRN Index) มีผลตั้งแต่วันที่ 1 ตุลาคม 2562 ทั้งนี้ การเปลี่ยนเกณฑ์มาตรฐานที่ใช้วัดผลการดำเนินงานในช่วงแรกอาจทำให้ผลการดำเนินงานของกองทุนรวมดีขึ้นเมื่อเปรียบเทียบกับตัวชี้วัดมาตรฐาน เนื่องจากตราสารหนี้ที่กองทุนลงทุนบางส่วนไม่มีภาระภาษี ขณะที่ตัวชี้วัดมาตรฐานใหม่คำนวณจากสมมติฐานตราสารหนี้ทั้งหมดเสียภาษี

### 2. ผลการดำเนินงานย้อนหลังตามปีปฏิทิน

ผลการดำเนินงาน



#### หมายเหตุ

- (1) ผลการดำเนินงานของกองทุนที่ไม่รวมผลตอบแทนของตราสารที่มีการคัดแยกไว้ (Set Aside)
- (2) ผลการดำเนินงานของกองทุนที่รวมผลตอบแทนของตราสารที่มีการคัดแยกไว้ (Set Aside)

3. กองทุนนี้เคยมีผลขาดทุนสูงสุดในช่วงเวลา 5 ปี คือ **-4.0940%**
4. ความผันผวนของผลการดำเนินงาน (standard deviation) คือ **0.47%** ต่อปี
5. ประเภทกองทุนรวมเพื่อใช้เปรียบเทียบผลการดำเนินงาน ณ จุดขาย คือ **Short Term General Bond**  
\*คุณสามารถดูข้อมูลที่เป็นปัจจุบันได้ที่ <https://www.uobam.co.th/th/mutual-fund/00451/UIDPLUS>
6. ผลการดำเนินงานย้อนหลังแบบปีทั้งหมด

กองทุน	YTD	3 เดือน	Percentile	6 เดือน	Percentile	1 ปี	Percentile	3 ปี	Percentile	5 ปี	Percentile	10 ปี	Percentile	ตั้งแต่จัดตั้งกองทุน
ผลตอบแทนกองทุนรวม (1)	-0.05%	0.11%	75	0.27%	75	-0.05%	75	0.95%	75	N/A	N/A	N/A	N/A	1.22%
ผลตอบแทนกองทุนรวม (2)	-3.33%	0.11%	75	0.27%	75	-3.32%	95	-0.16%	95	N/A	N/A	N/A	N/A	0.51%
ผลตอบแทนตัวชี้วัด	1.39%	-0.31%	95	0.18%	95	1.39%	5	-0.26%	95	N/A	N/A	N/A	N/A	-0.38%
ความผันผวนของกองทุน (1)	0.43%	0.02%	5	0.03%	25	0.44%	75	0.57%	75	N/A	N/A	N/A	N/A	0.47%
ความผันผวนของกองทุน (2)	3.30%	0.02%	5	0.03%	25	3.36%	95	2.02%	95	N/A	N/A	N/A	N/A	1.60%
ความผันผวนของตัวชี้วัด	0.65%	0.28%	95	0.39%	95	0.66%	75	2.19%	95	N/A	N/A	N/A	N/A	2.95%

- (1) ผลการดำเนินงานของกองทุนที่ไม่รวมผลตอบแทนของตราสารที่มีการคัดแยกไว้ (Set Aside)
- (2) ผลการดำเนินงานของกองทุนที่รวมผลตอบแทนของตราสารที่มีการคัดแยกไว้ (Set Aside)
- ผลตอบแทนที่มีอายุมากกว่าหรือเท่ากับ 1 ปี จะแสดงเป็นผลตอบแทนร้อยละต่อปี
  - เอกสารการวัดผลการดำเนินงานของกองทุนรวมฉบับนี้ ได้จัดทำขึ้นตามมาตรฐานการวัดและนำเสนอผลการดำเนินงานของกองทุนรวมของสมาคมบริษัทจัดการลงทุน

คุณสามารถดูข้อมูลที่เป็นปัจจุบันได้ที่ : <https://www.uobam.co.th/th/mutual-fund/00451/UIDPLUS>

**หมายเหตุ :** ข้อมูล ณ วันที่ 30 ธันวาคม 2563

AIMC Category	Peer Percentile	Return (%)						Standard Deviation (%)					
		3M	6M	1Y	3Y	5Y	10Y	3M	6M	1Y	3Y	5Y	10Y
Short Term General Bond	5th Percentile	0.56	0.85	1.35	1.61	1.65	2.29	0.02	0.02	0.04	0.11	0.09	0.21
	25th Percentile	0.34	0.53	1.10	1.38	1.33	1.96	0.03	0.03	0.06	0.13	0.11	0.22
	50th Percentile	0.22	0.36	0.79	1.24	1.24	1.82	0.05	0.06	0.17	0.20	0.16	0.30
	75th Percentile	0.13	0.26	0.50	1.00	1.08	1.72	0.09	0.10	0.27	0.33	0.28	0.37
	95th Percentile	0.09	0.16	-1.16	0.15	0.59	1.09	0.19	0.18	2.12	1.65	1.03	1.53

ตารางแสดงผลการดำเนินงานของกลุ่ม Short Term General Bond ข้อมูล ณ วันที่ 31 ธันวาคม 2563

### ข้อตกลงและเงื่อนไขของข้อมูลเปรียบเทียบผลการดำเนินงานแบบเปอร์เซ็นต์ไทล์ (Disclaimer of Peer Group Fund Performance)

1. ผลการดำเนินงานในอดีตของกองทุน มิได้เป็นสิ่งยืนยันถึงผลการดำเนินงานในอนาคต
2. ผู้ลงทุนสามารถดูข้อมูลฉบับเต็มได้ที่ [www.aimc.or.th](http://www.aimc.or.th)
3. ผลการดำเนินงานของกองทุนที่การเปรียบเทียบ แบ่งตามประเภทกองทุนรวมภายใต้ข้อกำหนดของสมาคมบริษัทจัดการลงทุน โดยกองทุนที่จะถูกเปรียบเทียบผลการดำเนินงานในแต่ละช่วงเวลากับกองทุนประเภทเดียวกันในระดับเปอร์เซ็นต์ไทล์ (Percentiles) ต่างๆ โดยแบ่งออกเป็น
  - 5th Percentile แสดงผลการดำเนินงานของกองทุนอันดับที่ 5 เปอร์เซ็นต์ไทล์ (Top 5% performance)
  - 25th Percentile แสดงผลการดำเนินงานของกองทุนอันดับที่ 25 เปอร์เซ็นต์ไทล์ (Top 25% performance)
  - 50th Percentile แสดงผลการดำเนินงานของกองทุนอันดับที่ 50 เปอร์เซ็นต์ไทล์ (Median Performance)
  - 75th Percentile แสดงผลการดำเนินงานของกองทุนอันดับที่ 75 เปอร์เซ็นต์ไทล์ (Bottom 25% performance)
  - 95th Percentile แสดงผลการดำเนินงานของกองทุนอันดับที่ 95 เปอร์เซ็นต์ไทล์ (Bottom 5% performance)
4. ผลตอบแทนที่มีอายุเกินหนึ่งปีนั้นมีการแสดงเป็นผลตอบแทนต่อปี เมื่อผู้ลงทุนทราบผลตอบแทนของกองทุนที่ลงทุน สามารถนำไปเปรียบเทียบกับเปอร์เซ็นต์ไทล์ตามตารางจะทราบว่ากองทุนที่ลงทุนนั้นอยู่ในช่วงที่เท่าใดของประเภทกองทุนรวมนั้น



## ข้อมูลอื่นๆ

นโยบายการจ่ายปันผล	ไม่จ่าย																								
ผู้ดูแลผลประโยชน์	ธนาคารสแตนดาร์ดชาร์เตอร์ด (ไทย) จำกัด (มหาชน)																								
วันที่จดทะเบียน	30 มีนาคม 2559																								
อายุโครงการ	ไม่กำหนด																								
การซื้อและขายคืนหน่วยลงทุน	<p><b>วันทำการซื้อ:</b> ทุกวันทำการตั้งแต่เวลาเริ่มเปิดทำการ ถึง 15.30 น.</p> <p>มูลค่าขั้นต่ำของการซื้อครั้งแรก : ไม่กำหนด มูลค่าขั้นต่ำของการสั่งซื้อครั้งถัดไป : ไม่กำหนด</p> <p><b>วันทำการขายคืน:</b> ทุกวันทำการตั้งแต่เวลาเปิดทำการ ถึง 15.00 น.</p> <p>มูลค่าขั้นต่ำของการขายคืน : ไม่กำหนด ยอดคงเหลือขั้นต่ำ : ไม่กำหนด</p> <p>ระยะเวลาการรับเงินค่าขายคืน : ภายใน 5 วันทำการถัดจากวันที่คำนวณมูลค่าทรัพย์สินสุทธิ มูลค่าหน่วยลงทุนและราคาหน่วยลงทุน ของวันทำการรับซื้อคืนหน่วยลงทุน โดยมีให้นับรวมวันหยุดทำการในต่างประเทศของผู้ประกอบธุรกิจการจัดการกองทุน ต่างประเทศที่มีลักษณะในทำนองเดียวกับธุรกิจการจัดการกองทุนรวมซึ่งบริษัทจัดการกองทุนรวมได้ระบุเกี่ยวกับวันหยุดทำการในต่างประเทศดังกล่าวไว้แล้วในเว็บไซต์ของบริษัทจัดการ</p> <p><b>หมายเหตุ :</b> สามารถดูวันทำการซื้อขายหน่วยลงทุนและตรวจสอบมูลค่าทรัพย์สินรายวันได้ที่ <a href="http://www.uobam.co.th">www.uobam.co.th</a></p>																								
รายชื่อผู้จัดการกองทุน	<table border="1"> <thead> <tr> <th>ชื่อ-นามสกุล</th> <th>วันที่เริ่มบริหารกองทุนนี้</th> </tr> </thead> <tbody> <tr> <td>1. นายจรวุฒิ ปรืดเปรมกุล*</td> <td>30 มีนาคม 2559</td> </tr> <tr> <td>2. นางสาวชนิษฐา วีรานวัตต์</td> <td>30 มีนาคม 2559</td> </tr> <tr> <td>3. นางสาวฉัญชลี งามวุฒิกุล*</td> <td>30 มีนาคม 2559</td> </tr> <tr> <td>4. นางสาวลินดา อุบลเรียบร้อย</td> <td>30 มีนาคม 2559</td> </tr> <tr> <td>5. นายวีรยุทธ หัสละเมียร*</td> <td>30 มีนาคม 2559</td> </tr> <tr> <td>6. นางสาวนันทน์ช กิติเฉลิมเกียรติ</td> <td>11 มิถุนายน 2562</td> </tr> <tr> <td>7. นางสาววรรณจันทร์ อึ้งถาวร*</td> <td>30 มีนาคม 2559</td> </tr> <tr> <td>8. นายกิตติพงษ์ กังวานเกียรติชัย*</td> <td>30 มีนาคม 2559</td> </tr> <tr> <td>9. นายลลิตีร์ฐ รัตนสิงห์*</td> <td>4 มิถุนายน 2562</td> </tr> <tr> <td>10. นางสาวสิริอนงค์ ปิยสันติวงศ์</td> <td>19 มิถุนายน 2562</td> </tr> <tr> <td>11. นางสาวชินสมน พรสกุลศักดิ์</td> <td>2 ธันวาคม 2562</td> </tr> </tbody> </table> <p>* ปฏิบัติหน้าที่เป็นผู้จัดการกองทุนและผู้จัดการลงทุนในสัญญาซื้อขายล่วงหน้าเพิ่มเติม</p>	ชื่อ-นามสกุล	วันที่เริ่มบริหารกองทุนนี้	1. นายจรวุฒิ ปรืดเปรมกุล*	30 มีนาคม 2559	2. นางสาวชนิษฐา วีรานวัตต์	30 มีนาคม 2559	3. นางสาวฉัญชลี งามวุฒิกุล*	30 มีนาคม 2559	4. นางสาวลินดา อุบลเรียบร้อย	30 มีนาคม 2559	5. นายวีรยุทธ หัสละเมียร*	30 มีนาคม 2559	6. นางสาวนันทน์ช กิติเฉลิมเกียรติ	11 มิถุนายน 2562	7. นางสาววรรณจันทร์ อึ้งถาวร*	30 มีนาคม 2559	8. นายกิตติพงษ์ กังวานเกียรติชัย*	30 มีนาคม 2559	9. นายลลิตีร์ฐ รัตนสิงห์*	4 มิถุนายน 2562	10. นางสาวสิริอนงค์ ปิยสันติวงศ์	19 มิถุนายน 2562	11. นางสาวชินสมน พรสกุลศักดิ์	2 ธันวาคม 2562
ชื่อ-นามสกุล	วันที่เริ่มบริหารกองทุนนี้																								
1. นายจรวุฒิ ปรืดเปรมกุล*	30 มีนาคม 2559																								
2. นางสาวชนิษฐา วีรานวัตต์	30 มีนาคม 2559																								
3. นางสาวฉัญชลี งามวุฒิกุล*	30 มีนาคม 2559																								
4. นางสาวลินดา อุบลเรียบร้อย	30 มีนาคม 2559																								
5. นายวีรยุทธ หัสละเมียร*	30 มีนาคม 2559																								
6. นางสาวนันทน์ช กิติเฉลิมเกียรติ	11 มิถุนายน 2562																								
7. นางสาววรรณจันทร์ อึ้งถาวร*	30 มีนาคม 2559																								
8. นายกิตติพงษ์ กังวานเกียรติชัย*	30 มีนาคม 2559																								
9. นายลลิตีร์ฐ รัตนสิงห์*	4 มิถุนายน 2562																								
10. นางสาวสิริอนงค์ ปิยสันติวงศ์	19 มิถุนายน 2562																								
11. นางสาวชินสมน พรสกุลศักดิ์	2 ธันวาคม 2562																								

<p>ผู้สนับสนุนการขายหรือรับซื้อคืน</p>	<ol style="list-style-type: none"> <li>1. ธนาคาร ซีไอเอ็มบี ไทย จำกัด (มหาชน) : โทรศัพท์ 0-2626-7777</li> <li>2. บริษัทหลักทรัพย์ โนมูระ พัฒนสิน จำกัด (มหาชน) : โทรศัพท์ 0-2638-5500</li> <li>3. ธนาคารยูโอบี จำกัด (มหาชน) : โทรศัพท์ 0-2285-1555</li> <li>4. บริษัทหลักทรัพย์นายหน้าซื้อขายหน่วยลงทุน แอสเซนด เวลธ์ จำกัด : โทรศัพท์ 0-2016-8600</li> <li>5. บริษัทหลักทรัพย์ เมย์แบงก์ กิมเอ็ง (ประเทศไทย) จำกัด (มหาชน) : โทรศัพท์ 0-2658 -5050</li> <li>6. บริษัทหลักทรัพย์ ยูโอบี เคย์เสียน (ประเทศไทย) จำกัด (มหาชน) : โทรศัพท์ 0-2659-8000</li> <li>7. บริษัทหลักทรัพย์ กรุงศรี จำกัด (มหาชน) : โทรศัพท์ 0-2659-7000, 0-2099-7000</li> <li>8. บริษัทหลักทรัพย์ เอเชีย พลัส จำกัด : โทรศัพท์ 0-2680-1234</li> <li>9. บริษัทหลักทรัพย์ เออีซี จำกัด (มหาชน) : โทรศัพท์ 0-2659-3456</li> <li>10. บริษัทหลักทรัพย์ ฟิลลิป (ประเทศไทย) จำกัด (มหาชน) : โทรศัพท์ 0-2635-3123</li> <li>11. บริษัทหลักทรัพย์ ไทยพาณิชย์ จำกัด : โทรศัพท์ 0-2949-1999</li> <li>12. บริษัทหลักทรัพย์ เกียรตินาคินภัทร จำกัด (มหาชน) : โทรศัพท์ 0-2305-9000</li> <li>13. บริษัทหลักทรัพย์ ฟินันเซีย ไซรัส จำกัด (มหาชน) : โทรศัพท์ 0-2782-2400</li> <li>14. บริษัทหลักทรัพย์ ธนชาด จำกัด (มหาชน) : โทรศัพท์ 0-2217-8888</li> <li>15. บริษัทหลักทรัพย์ ดีบีเอส วิคเคอร์ส (ประเทศไทย) จำกัด : โทรศัพท์ 0-2857-7000</li> <li>16. บริษัทหลักทรัพย์ เคจีไอ (ประเทศไทย) จำกัด (มหาชน) : โทรศัพท์ 0-2658-8888</li> <li>17. บริษัทหลักทรัพย์ บัวหลวง จำกัด (มหาชน) : โทรศัพท์ 0-2618-1111</li> <li>18. บริษัทหลักทรัพย์ เคทีบีเอสที จำกัด (มหาชน) : โทรศัพท์ 0-2351-1800</li> <li>19. บริษัท พรูเด็นเชียล ประกันชีวิต (ประเทศไทย) จำกัด(มหาชน) : โทรศัพท์ 1621</li> <li>20. บริษัทหลักทรัพย์จัดการกองทุน เอเชีย เวลท์ จำกัด : โทรศัพท์ 0-2207-2100</li> <li>21. บริษัทหลักทรัพย์นายหน้าซื้อขายหน่วยลงทุน เว็ลธ์ แมจิก จำกัด : โทรศัพท์ 0-2861-5508, 0-2861-6090</li> <li>22. ธนาคารกสิกรไทย จำกัด (มหาชน) : โทรศัพท์ 0-2888-8888</li> <li>23. ธนาคารกรุงไทย จำกัด (มหาชน) : โทรศัพท์ 0-2111-1111</li> <li>24. ธนาคารทีสโก้ จำกัด (มหาชน) : โทรศัพท์ 0-2633-6000</li> <li>25. บริษัทหลักทรัพย์ หยวนต้า (ประเทศไทย) จำกัด : โทรศัพท์ 0-2009-8888</li> <li>26. บริษัท หลักทรัพย์นายหน้าซื้อขายหน่วยลงทุน ฟินโนมินา จำกัด : โทรศัพท์ 0-2026-5100</li> <li>27. บริษัทหลักทรัพย์นายหน้าซื้อขายหน่วยลงทุน โรโบเวลธ์ จำกัด : โทรศัพท์ 0-2026-6222</li> <li>28. บริษัท ฟิลลิปประกันชีวิต จำกัด (มหาชน) : โทรศัพท์ 0-2022-5000</li> <li>29. บริษัท เมืองไทยประกันชีวิต จำกัด (มหาชน) : โทรศัพท์ 0-2274-9400</li> <li>30. บริษัท หลักทรัพย์ ทีสโก้ จำกัด : โทรศัพท์ 0-2633-6000</li> </ol> <p>หรือผู้สนับสนุนการขายหรือรับซื้อคืน ที่บริษัทจัดการแต่งตั้งขึ้น (ถ้ามี)</p>
<p>อัตราส่วนหมุนเวียนการลงทุนของกองทุนรวม (PTR)</p>	<p>ในรอบระยะเวลาที่ผ่านมาอันหลัง 1 ปี เท่ากับ 151.36%</p> <p><b>หมายเหตุ :</b> ข้อมูล ณ วันที่ 31 ธันวาคม 2563</p>
<p>ติดต่อสอบถาม รับหนังสือชี้ชวน ร้องเรียน</p>	<p>บริษัทหลักทรัพย์จัดการกองทุน ยูโอบี (ประเทศไทย) จำกัด</p> <p>ที่อยู่ : ชั้น 23A, 25 อาคารเอเชียเซ็นเตอร์ เลขที่ 173/27-30, 32-33 ถนนสาทรใต้ แขวงทุ่งมหาเมฆ เขตสาทร กรุงเทพมหานคร 10120</p> <p>โทรศัพท์ : 0-2786-2222 โทรสาร 0-2786-2377</p> <p>Website : <a href="http://www.uobam.co.th">www.uobam.co.th</a> / Email : <a href="mailto:thuobamwealthservice@UOBgroup.com">thuobamwealthservice@UOBgroup.com</a></p>

<p>ธุรกรรมที่อาจก่อให้เกิดความขัดแย้งทางผลประโยชน์</p>	<p>กรณีบริษัทจัดการมีธุรกรรมที่อาจก่อให้เกิดความขัดแย้งทางผลประโยชน์ บริษัทจัดการจะเปิดเผยข้อมูลธุรกรรมดังกล่าวให้ผู้ถือหน่วยลงทุนทราบผ่านทางเว็บไซต์ของบริษัทจัดการ</p> <p>คุณสามารถตรวจสอบธุรกรรมที่อาจก่อให้เกิดความขัดแย้งทางผลประโยชน์ได้ที่ <a href="http://www.uobam.co.th">www.uobam.co.th</a></p>
--	--

- การลงทุนในหน่วยลงทุนไม่ใช่การฝากเงิน รวมทั้งไม่ได้อยู่ภายใต้ความคุ้มครองของสถาบันคุ้มครองเงินฝาก จึงมีความเสี่ยงจากการลงทุนซึ่งผู้ลงทุนอาจไม่ได้รับเงินลงทุนคืนเต็มจำนวน
- ได้รับอนุมัติจัดตั้งและอยู่ภายใต้การกำกับดูแลของสำนักงาน ก.ล.ด
- การพิจารณาร่างหนังสือชี้ชวนในการเสนอขายหน่วยลงทุนของกองทุนรวมนี้มิได้เป็นการแสดงว่าสำนักงาน ก.ล.ด. ได้รับความถูกต้องของข้อมูลในหนังสือชี้ชวนของกองทุนรวม หรือได้ประกันราคาหรือผลตอบแทนของหน่วยลงทุนที่เสนอขายนั้น ทั้งนี้ บริษัทจัดการกองทุนรวมได้สอบถามข้อมูลในหนังสือชี้ชวนส่วนสรุปข้อมูลสำคัญ ณ วันที่ 12 มกราคม 2564 แล้วด้วยความระมัดระวังในฐานะผู้รับผิดชอบในการดำเนินการของกองทุนรวมและขอรับรองว่าข้อมูลดังกล่าวถูกต้องไม่เป็นเท็จ และไม่ทำให้ผู้อื่นสำคัญผิด

\***CAC** หมายถึง Thailand's Private Sector Collective Action Coalition Against Corruption (โครงการแนวร่วมปฏิบัติของภาคเอกชนไทยในการต่อต้านการทุจริตของสมาคมส่งเสริมสถาบันกรรมการบริษัทไทย)

**อัตราส่วนหมุนเวียนการลงทุนของกองทุนรวม (Portfolio turnover ratio : PTR)** เพื่อให้ผู้ลงทุนทราบถึงปริมาณการซื้อขายทรัพย์สินของกองทุน และสะท้อนกลยุทธ์การลงทุนของผู้จัดการกองทุนได้ดียิ่งขึ้น โดยคำนวณจากมูลค่าที่ต่ำกว่าระหว่างผลรวมของมูลค่าการซื้อขายทรัพย์สินกับผลรวมของมูลค่าการขายทรัพย์สินที่กองทุนรวมลงทุนในรอบระยะเวลาผ่านมาย้อนหลัง 1 ปี หาดด้วยมูลค่าทรัพย์สินสุทธิเฉลี่ยของกองทุนรวมในรอบระยะเวลาเดียวกัน

## คำอธิบายเพิ่มเติม

### ปัจจัยความเสี่ยงที่สำคัญเพิ่มเติม

- ความเสี่ยงจากการลงทุนในตราสารที่มีอันดับความน่าเชื่อถือต่ำกว่าอันดับที่สามารถลงทุนได้ (Non- investment Grade) และตราสารที่ไม่ได้รับการจัดอันดับความน่าเชื่อถือ (Unrated bond)** กองทุนจึงอาจมีความผันผวนของราคาตราสารหนี้ที่ลงทุน และโอกาสในการผิดนัดชำระหนี้ที่สูงขึ้น
- ความเสี่ยงทางการตลาด (Market Risk)** เกิดจากการเปลี่ยนแปลงของอัตราดอกเบี้ยซึ่งขึ้นกับปัจจัยภายนอก เช่น สภาวะเศรษฐกิจการลงทุน ปัจจัยทางการเมืองทั้งในและต่างประเทศ เป็นต้น โดยราคาตราสารหนี้จะเปลี่ยนแปลงในทิศทางตรงข้ามกับการเปลี่ยนแปลงของอัตราดอกเบี้ย เช่น หากอัตราดอกเบี้ยในตลาดเงินมีแนวโน้มปรับตัวสูงขึ้น อัตราดอกเบี้ยของตราสารหนี้ที่ออกใหม่ก็จะสูงขึ้นด้วย ดังนั้นราคาตราสารหนี้ที่ออกมาก่อนหน้าจะมีการซื้อขายในระดับราคาที่ต่ำลง โดยกองทุนรวมที่มีอายุเฉลี่ยของทรัพย์สินที่ลงทุน (portfolio duration) สูงจะมีโอกาสเผชิญกับการเปลี่ยนแปลงของราคามากกว่ากองทุนรวมที่มี portfolio duration ต่ำกว่า
- ความเสี่ยงจากการผิดนัดชำระหนี้ของผู้ออกตราสาร (Credit Risk)** หมายถึง การพิจารณาจากอันดับความน่าเชื่อถือของตราสารที่ลงทุน (credit rating) ซึ่งเป็นข้อมูลบอกระดับความสามารถในการชำระหนี้ โดยพิจารณาจากผลการดำเนินงานที่ผ่านมาและฐานะการเงินของผู้ออกตราสาร credit rating ของหุ้นกู้ระยะยาวมีความหมายโดยย่อ ดังต่อไปนี้

ระดับการลงทุน	TRIS	Fitch	Moody's	S&P	คำอธิบาย
ระดับที่นำลงทุน	AAA	AAA(tha)	Aaa	AAA	อันดับเครดิตสูงที่สุดมีความเสี่ยงต่ำที่สุดที่จะไม่สามารถชำระหนี้ได้ตามกำหนด
	AA	AA(tha)	Aa	AA	อันดับเครดิตรองลงมาและถือว่ามี <b>ความเสี่ยงต่ำมาก</b> ที่จะไม่สามารถชำระหนี้ได้ตามกำหนด
	A	A(tha)	A	A	<b>ความเสี่ยงต่ำ</b> ที่จะไม่สามารถชำระหนี้ได้ตามกำหนด
	BBB	BBB(tha)	Baa	BBB	<b>ความเสี่ยงปานกลาง</b> ที่จะไม่สามารถชำระหนี้ได้ตามกำหนด
ระดับที่ต่ำกว่านำลงทุน	ต่ำกว่า BBB	ต่ำกว่า BBB(tha)	ต่ำกว่า Baa	ต่ำกว่า BBB	<b>ความเสี่ยงสูง</b> ที่จะไม่สามารถชำระหนี้ได้ตามกำหนด

- ความเสี่ยงจากการเปลี่ยนแปลงของอัตราแลกเปลี่ยน (Currency Risk)** หมายถึง การเปลี่ยนแปลง ของอัตราแลกเปลี่ยนมีผลกระทบต่อมูลค่าของหน่วยลงทุน เช่น กองทุนรวมลงทุนด้วยสกุลเงินดอลลาร์ ในช่วงที่เงินบาทอ่อน แต่ขายทำกำไรในช่วงที่บาทแข็ง กองทุนรวมจะได้เงินบาทกลับมาน้อยลง ในทางกลับกันหากกองทุนรวมลงทุนในช่วงที่บาทแข็งและขายทำกำไรในช่วงที่บาทอ่อน ก็อาจได้ผลตอบแทนมากขึ้นกว่าเดิมด้วยเช่นกัน ดังนั้นการป้องกันความเสี่ยงจากอัตราแลกเปลี่ยนจึงเป็นเครื่องมือสำคัญในการบริหารความเสี่ยงจากดังกล่าว ซึ่งทำได้ดังต่อไปนี้
  - อาจป้องกันความเสี่ยงตามดุลยพินิจของผู้จัดการกองทุนรวม : ผู้ลงทุนอาจมีความเสี่ยงจากอัตราแลกเปลี่ยนเนื่องจากการป้องกันความเสี่ยงขึ้นอยู่กับดุลยพินิจของผู้จัดการกองทุนรวมในการพิจารณาว่าจะป้องกันความเสี่ยงหรือไม่
- ความเสี่ยงของประเทศที่ลงทุน (Country Risk)** ซึ่งคือ ความเสี่ยงที่เกิดจากการเปลี่ยนแปลงภายในประเทศที่กองทุนเข้าไปลงทุน เช่น การเปลี่ยนแปลงผู้บริหาร, การเปลี่ยนแปลงนโยบายทางด้านเศรษฐกิจ หรือสาเหตุอื่นๆ จนทำให้ไม่สามารถชำระค่าขายคืนหน่วยลงทุนได้ตรงตามระยะเวลาที่กำหนด



**6. ความเสี่ยงจากข้อจำกัดการนำเงินลงทุนกลับประเทศ (Repatriation Risk)** เป็นความเสี่ยงที่เกิดจากการเปลี่ยนแปลงภายในประเทศที่กองทุนลงทุน เช่น การเปลี่ยนแปลงทางการเมือง ข้อจำกัด กฎเกณฑ์ หรือนโยบายต่างๆ ของรัฐบาลในการบริหารประเทศ ซึ่งรวมถึงสาเหตุอื่นๆ ที่อาจทำให้ไม่สามารถชำระหนี้ได้ตรงตามระยะเวลาที่กำหนด รวมถึงอาจทำให้กองทุนเกิดความเสี่ยงจากสัญญาสวอป และ/หรือสัญญาฟอร์เวิร์ดไค์ ซึ่งมีผลต่อผลตอบแทนที่กองทุนจะได้รับจากการลงทุน ทั้งนี้ บริษัทจัดการจะติดตามสถานการณ์การเปลี่ยนแปลงการเมือง ภาวะเศรษฐกิจ ภาวะตลาดเงิน ตลาดทุน ตลอดจนปัจจัยพื้นฐานต่างๆ ของประเทศที่กองทุนลงทุนอย่างใกล้ชิด เพื่อประเมินความเสี่ยงจากการลงทุนในประเทศนั้นๆ ซึ่งอาจช่วยลดความเสี่ยงในส่วนนี้ได้

**7. ความเสี่ยงจากการลงทุนกระจุกตัว (High Concentration Risk)**

1) ความเสี่ยงจากการลงทุนกระจุกตัวในผู้ออกตราสารรายใดรายหนึ่ง (High Issuer Concentration Risk) เกิดจากกองทุนลงทุนในผู้ออกตราสารรายใดๆ มากกว่า 10% ของ NAV รวมกัน ซึ่งหากเกิดเหตุการณ์ที่ส่งผลกระทบต่อภาระดำเนินงาน ฐานะการเงิน หรือความมั่นคงของผู้ออกตราสารรายดังกล่าว กองทุนอาจมีผลการดำเนินงานที่ผันผวนมากกว่ากองทุนที่กระจายการลงทุนในหลายผู้ออกตราสาร

ทั้งนี้ การลงทุนแบบกระจุกตัวไม่รวมถึงกรณีการลงทุนในทรัพย์สินดังนี้

1. ตราสารหนี้ภาครัฐไทย
2. ตราสารภาครัฐต่างประเทศที่มีการจัดอันดับความน่าเชื่อถืออยู่ในอันดับที่สามารถลงทุนได้
3. เงินฝากหรือตราสารเทียบเท่าเงินฝากที่ผู้รับฝากหรือผู้ออกตราสารที่มีการจัดอันดับความน่าเชื่อถืออยู่ในอันดับที่สามารถลงทุนได้

2) ความเสี่ยงจากการลงทุนกระจุกตัวในหมวดอุตสาหกรรมใดอุตสาหกรรมหนึ่ง (Sector Concentration Risk) เกิดจากกองทุนลงทุนในบางหมวดอุตสาหกรรมมากกว่า 20% ของ NAV รวมกัน ซึ่งหากเกิดเหตุการณ์ที่ส่งผลกระทบต่ออุตสาหกรรมนั้น กองทุนดังกล่าวอาจมีผลการดำเนินงานที่ผันผวนมากกว่ากองทุนที่กระจายการลงทุนในหลายหมวดอุตสาหกรรม

3) ความเสี่ยงจากการกระจุกตัวลงทุนในประเทศใดประเทศหนึ่ง (Country Concentration Risk) เกิดจากกองทุนลงทุนในประเทศใดประเทศหนึ่งมากกว่า 20% ของ NAV รวมกัน ทั้งนี้ ไม่รวมถึงการลงทุนในตราสารที่ผู้ออกเสนอขายอยู่ในประเทศไทย ซึ่งหากเกิดเหตุการณ์ที่ส่งผลกระทบต่อประเทศดังกล่าว เช่น การเมืองเศรษฐกิจ สังคม เป็นต้น กองทุนดังกล่าวอาจมีผลการดำเนินงานที่ผันผวนมากกว่ากองทุนที่กระจายการลงทุนในหลายประเทศ