

หนังสือชี้ชวนสรุปข้อมูลสำคัญ



บริษัทหลักทรัพย์จัดการกองทุนรวม บัวหลวง จำกัด
การเข้าร่วมการต่อต้านทุจริต : ได้รับการรับรอง CAC

กองทุนเปิดบัวหลวงโกลด์ฟันด์

Bualuang Gold Fund (BGOLD)

กองทุนรวมทรัพย์สินทางเลือก

กองทุนรวมฟีดเดอร์ (Feeder Fund)

กองทุนรวมที่เน้นลงทุนแบบมีความเสี่ยงต่างประเทศ



คุณกำลังจะลงทุนอะไร?



กองทุนรวมนี้เหมาะกับใคร?



คุณต้องระวังอะไรเป็นพิเศษ?



สัดส่วนของประเภททรัพย์สินที่ลงทุน



ค่าธรรมเนียม



ผลการดำเนินงาน



ข้อมูลอื่นๆ

การลงทุนในกองทุนรวม ไม่ใช่ การฝากเงิน



คุณกำลังจะลงทุนอะไร?

นโยบายการลงทุน:

- กองทุนลงทุนในหน่วยลงทุนของกองทุน SPDR Gold Trust (กองทุนหลัก) เพียงกองทุนเดียว โดยเฉลี่ยในรอบปีบัญชีไม่น้อยกว่า 80% ของ NAV
ส่วนที่เหลือ อาจพิจารณาลงทุนในหลักทรัพย์ หรือทรัพย์สินอื่น ทั้งในและต่างประเทศ รวมถึง Derivatives ทั้งนี้ กองทุนจะไม่ลงทุนใน Structured Note
- SPDR Gold Trust (กองทุนหลัก) เน้นลงทุนในทองคำแท่งเพื่อสร้างผลตอบแทนของกองทุนหลังหักค่าธรรมเนียม และค่าใช้จ่ายในการจัดการทั้งหมดของกองทุนให้ใกล้เคียงกับผลตอบแทนของราคาทองคำ
ผู้ลงทุนสามารถดูข้อมูลกองทุนหลักได้ที่ :
<https://www.bblam.co.th/products/mutual-funds/8183/bgold/information#content>

กลยุทธ์การบริหารกองทุน :

กองทุนมีกลยุทธ์การลงทุนมุ่งหวังให้ผลประกอบการเคลื่อนไหวตามดัชนีชี้วัด (Passive Management)



กองทุนรวมนี้เหมาะกับใคร?

- ผู้ลงทุนที่สามารถรับความผันผวนของราคาทองคำ ซึ่งอาจจะปรับตัวเพิ่มสูงขึ้น หรือลดลงจนต่ำกว่ามูลค่าที่ลงทุนและทำให้ขาดทุนได้
- ผู้ลงทุนที่คาดหวังผลตอบแทนเทียบเคียงกับการลงทุนในทองคำ

กองทุนรวมนี้ไม่เหมาะกับใคร

ผู้ลงทุนที่เน้นการได้รับผลตอบแทนในจำนวนเงินที่แน่นอน หรือรักษาเงินต้นให้อยู่ครบ

ทำอย่างไรหากยังไม่เข้าใจนโยบาย และความเสี่ยงของกองทุนนี้

- อ่านหนังสือชี้ชวนฉบับเต็ม หรือสอบถามผู้สนับสนุนการขายหรือรับซื้อคืนและบริษัทจัดการ
- อย่าลงทุนหากไม่เข้าใจลักษณะและความเสี่ยงของกองทุนรวมนี้ดีพอ

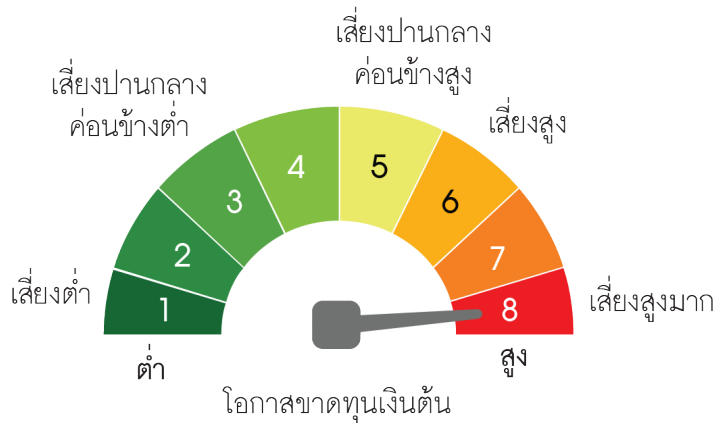


คุณต้องระวังอะไรเป็นพิเศษ?

คำเตือนที่สำคัญ

- เนื่องจากกองทุนไม่ได้ป้องกันความเสี่ยงอัตราแลกเปลี่ยนทั้งจำนวน ดังนั้น กองทุนจึงมีความเสี่ยงจากความผันผวนของอัตราแลกเปลี่ยนของเงินบาทกับเงินสกุลต่างประเทศ และผู้ลงทุนอาจจะขาดทุนหรือได้รับกำไรจากอัตราแลกเปลี่ยนหรือได้รับเงินคืนต่ำกว่าเงินลงทุนเริ่มแรกก็ได้
- เนื่องจากกองทุนนี้ลงทุนในต่างประเทศ จึงมีความเสี่ยงที่ทางการของต่างประเทศอาจออกมาตรการในภาวะที่เกิดวิกฤตการณ์ที่ไม่ปกติ ทำให้กองทุนไม่สามารถนำเงินกลับเข้ามาในประเทศไทย ซึ่งอาจส่งผลให้ผู้ลงทุนไม่ได้รับคืนเงินตามระยะเวลาที่กำหนด
- ในกรณีที่มีแนวโน้มว่าจะมีการขายคืนหน่วยลงทุนเกินกว่า 2 ใน 3 ของจำนวนหน่วยลงทุนที่กำหนดไว้แล้วทั้งหมด บริษัทจัดการอาจใช้ดุลยพินิจในการเลิกกองทุนรวม และอาจยกเลิกคำสั่งซื้อขายหน่วยลงทุนที่ได้รับไว้แล้วหรือหยุดรับคำสั่งดังกล่าวได้
- ในสถานการณ์ไม่ปกติ ผู้ถือหน่วยลงทุนอาจไม่สามารถขายคืนหน่วยลงทุน หรืออาจได้รับชำระค่าขายคืนหน่วยลงทุนล่าช้ากว่าระยะเวลาที่กำหนดไว้ในหนังสือชี้ชวน
- ผลการดำเนินงานของกองทุนรวมไม่ได้ขึ้นอยู่กับสถานะทางการเงินหรือผลการดำเนินงานของบริษัทจัดการกองทุนรวม หรือผู้สนับสนุนการขายหรือรับซื้อคืนหน่วยลงทุน
- กองทุนรวมมีการกระจุกตัวของการถือหน่วยลงทุนของบุคคลใดเกิน 1 ใน 3 ของจำนวนหน่วยลงทุนทั้งหมด ดังนั้น หากผู้ถือหน่วยลงทุนดังกล่าวได้ถอนหน่วยลงทุนอาจมีความเสี่ยงให้กองทุนต้องเลิกกองทุนรวมได้ ผู้ลงทุนสามารถตรวจสอบข้อมูลการถือหน่วยลงทุนเกิน 1 ใน 3 ได้ที่ www.bbiam.co.th
- ในกรณีที่บริษัทจัดการมีพันธสัญญาหรือข้อตกลงกับรัฐต่างประเทศ หรือหน่วยงานของรัฐต่างประเทศ หรือมีความจำเป็นต้องปฏิบัติตามกฎหมายของรัฐต่างประเทศ ไม่ว่าจะเกิดขึ้นแล้วในขณะนี้หรือจะเกิดขึ้นในอนาคต เช่น ดำเนินการตาม Foreign Account Tax Compliance Act (FATCA) ของประเทศสหรัฐอเมริกา เป็นต้น ผู้ถือหน่วยลงทุนได้รับทราบและตกลงยินยอมให้สิทธิแก่บริษัทจัดการที่จะปฏิบัติการและดำเนินการต่างๆ เพื่อให้เป็นไปตามพันธสัญญาหรือข้อตกลง หรือกฎหมายของรัฐต่างประเทศนั้น ซึ่งรวมถึงการเปิดเผยข้อมูลต่างๆ ของผู้ถือหน่วยลงทุน การหักภาษี ณ ที่จ่ายจากเงินได้ของผู้ถือหน่วยลงทุน ตลอดจนมีสิทธิดำเนินการอื่นใดเท่าที่จำเป็นสำหรับการปฏิบัติตามพันธสัญญา หรือข้อตกลง หรือกฎหมายของรัฐต่างประเทศ

แผนภาพแสดงตำแหน่งความเสี่ยงของกองทุนรวม



หมายเหตุ : กองทุนมี net exposure ในทรัพย์สินทางเลือก (ทองคำแท่ง) โดยเฉลี่ยรอบปีบัญชีไม่น้อยกว่า 80% ของ NAV

ปัจจัยความเสี่ยงที่สำคัญ

ความเสี่ยงจากความผันผวนของมูลค่าหน่วยลงทุน (Market Risk)

ความผันผวนของผลการดำเนินงาน (SD)

≤5%	5-10%	10-15%	15-25%	>25%
ต่ำ				สูง

ความเสี่ยงจากการลงทุนกระจุกตัว (High Concentration Risk)

การลงทุนกระจุกตัวในผู้ออกตราสารรวม

≤10%	10-20%	20-50%	50-80%	>80%
ต่ำ				สูง

การลงทุนกระจุกตัวในหมวดอุตสาหกรรมรวม

≤20%	20-50%	50-80%	>80%
ต่ำ			สูง

หมายเหตุ: กองทุนมีการลงทุนกระจุกตัวในหมวดอุตสาหกรรม Commodities Precious Metals

การลงทุนกระจุกตัวรายประเทศรวม

≤20%	20-50%	50-80%	>80%
ต่ำ			สูง

หมายเหตุ: กองทุนมีการลงทุนกระจุกตัวในประเทศสิงคโปร์

ความเสี่ยงจากการเปลี่ยนแปลงของอัตราแลกเปลี่ยน (Currency Risk)

การป้องกันความเสี่ยง (fx)

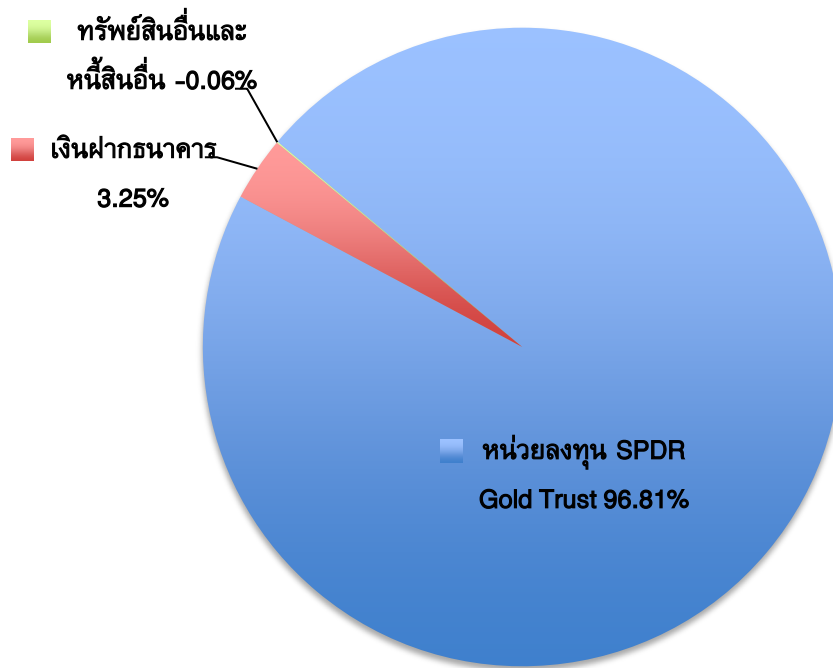
ทั้งหมด/ เกือบทั้งหมด	บางส่วน	ดูลยพินิจ	ไม่ป้องกัน
ต่ำ			สูง

Click ดูคำอธิบายปัจจัยความเสี่ยง



สัดส่วนของประเภททรัพย์สินที่ลงทุน

% ของ NAV



ชื่อทรัพย์สินที่ลงทุนสูงสุด 5 อันดับแรก

% ของ NAV

อันดับ	ชื่อทรัพย์สิน	สัดส่วน (%)
1.	หน่วยลงทุน SPDR Gold Trust	96.81
2.	-	-
3.	-	-
4.	-	-
5.	-	-

กองทุนมีนโยบายลงทุนในหน่วยลงทุนของ SPDR Gold Trust (กองทุนหลัก) โดยเฉลี่ยในรอบปีบัญชีไม่น้อยกว่า 80% ของ NAV

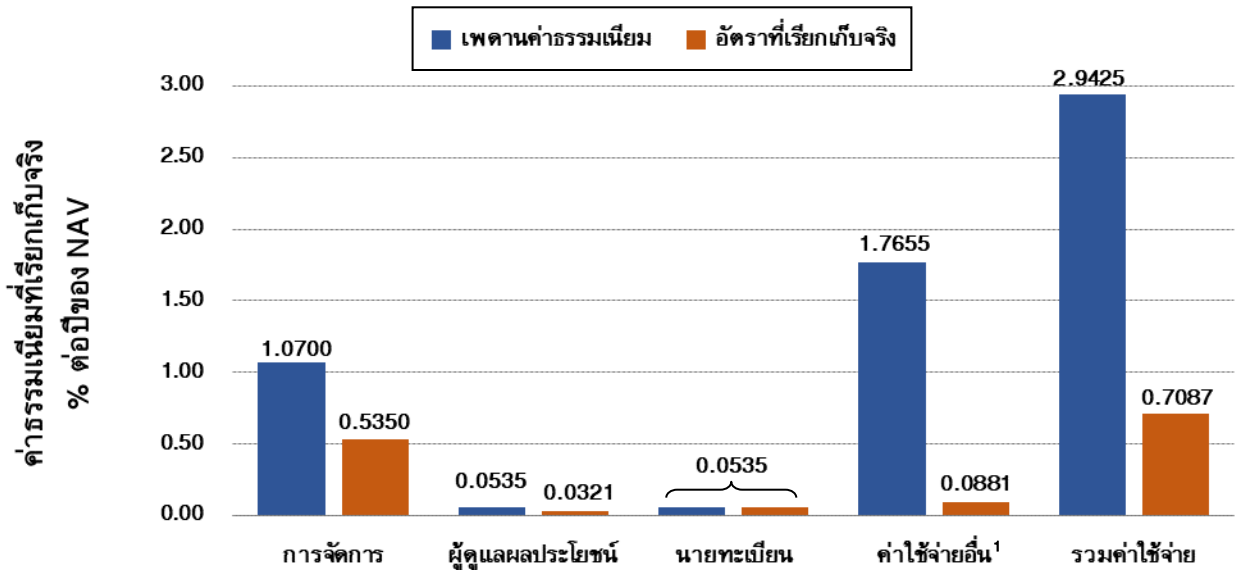
หมายเหตุ : เป็นข้อมูล ณ วันที่ 30 ธันวาคม 2563 ทั้งนี้ คุณสามารถดูข้อมูลที่เป็นปัจจุบันได้ที่ www.bblam.co.th



ค่าธรรมเนียม

*ค่าธรรมเนียมมีผลกระทบต่อผลตอบแทนที่คุณจะได้รับ
ดังนั้น คุณควรพิจารณาการเรียกเก็บค่าธรรมเนียมดังกล่าวก่อนการลงทุน*

ค่าธรรมเนียมที่เรียกเก็บจากกองทุนรวม (% ต่อปีของ NAV)



¹ ค่าใช้จ่ายอื่นรวมค่าโฆษณาประชาสัมพันธ์ตามที่เรียกเก็บจริง

ค่าธรรมเนียมที่เรียกเก็บจากผู้ถือหน่วยลงทุน (% ของมูลค่าซื้อขาย)

รายการ	สูงสุดไม่เกิน	เก็บจริง
ค่าธรรมเนียมการขาย	ไม่มี	ไม่มี
ค่าธรรมเนียมการรับซื้อคืน ¹	0.50	ไม่เรียกเก็บ
ค่าธรรมเนียมการขายหลักทรัพย์	ไม่เกิน 0.75	0.12
ค่าธรรมเนียมการสับเปลี่ยน ²		
» กรณีเป็นกองทุนต้นทาง	เท่ากับค่าธรรมเนียมการรับซื้อคืน	ไม่เรียกเก็บ
» กรณีเป็นกองทุนปลายทาง	เท่ากับค่าธรรมเนียมการขาย	ไม่มี
การโอนหน่วย	50 บาท ต่อ 1,000 หน่วย หรือเศษของ 1,000 หน่วย	50 บาท ต่อ 1,000 หน่วย หรือเศษของ 1,000 หน่วย

¹ บริษัทจัดการขอสงวนสิทธิ์เรียกเก็บไม่เกิน 0.50% โดยจะแจ้งให้ทราบล่วงหน้า

² การสับเปลี่ยนหน่วยลงทุน กรณีเป็นกองทุนต้นทาง ใช้ราคาซื้อคืนหน่วยลงทุน กรณีเป็นกองทุนปลายทาง ใช้ราคาขายคืนหน่วยลงทุน ซึ่งจะมีค่าธรรมเนียมการขายหรือรับซื้อคืน คำนวณอยู่ในราคาดังกล่าวแล้ว

หมายเหตุ : ค่าธรรมเนียมดังกล่าวรวมภาษีมูลค่าเพิ่ม ภาษีธุรกิจเฉพาะหรือภาษีอื่นใดแล้ว ทั้งนี้ ในปัจจุบัน ภาษีมูลค่าเพิ่มเท่ากับ 7% หากมีการเปลี่ยนแปลง บริษัทจัดการขอสงวนสิทธิ์ที่จะปรับปรุงอัตราค่าธรรมเนียมข้างต้นให้สอดคล้องกับการเปลี่ยนแปลงดังกล่าว โดยถือว่าได้รับมติจากผู้ถือหน่วยลงทุนแล้ว

ผู้ลงทุนสามารถดูข้อมูลค่าธรรมเนียมย้อนหลัง 3 ปี ในหนังสือชี้ชวนส่วนข้อมูลกองทุนรวมได้ที่ www.bbiam.co.th

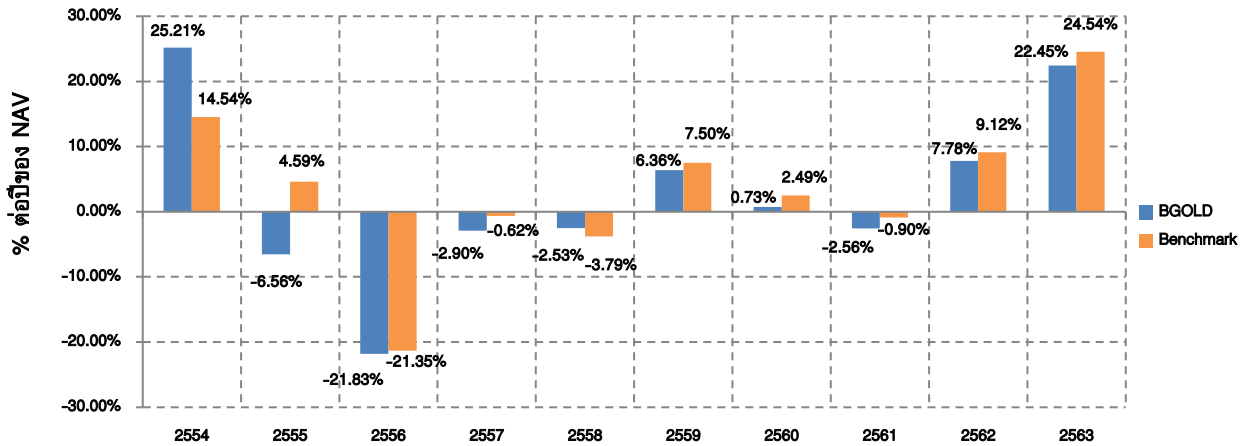


ผลการดำเนินงานในอดีต

* ผลการดำเนินงานในอดีต มิได้เป็นสิ่งยืนยันถึงผลการดำเนินงานในอนาคต *

1. ดัชนีชี้วัด (Benchmark) คือ ดัชนีราคาทองคำ LBMA Gold Price PM ในสกุลเงินดอลลาร์สหรัฐปรับด้วยอัตราแลกเปลี่ยน เพื่อเทียบเท่ากับค่าสกุลเงินบาท ณ วันที่คำนวณผลตอบแทน

2. ผลการดำเนินงานแบบย้อนหลังตามปีปฏิทิน



3. กองทุนนี้เคยมีผลขาดทุนสูงสุด (maximum drawdown) ในช่วงเวลา 5 ปี คือ -21.55%

4. ความผันผวนของผลการดำเนินงาน (standard deviation) คือ 12.51% ต่อปี

5. ประเภทกองทุนรวมเพื่อใช้เปรียบเทียบผลการดำเนินงาน ณ จุดขาย คือ Commodities Precious Metals

6. ผลการดำเนินงานย้อนหลังแบบปักหมุด

• ตารางแสดงผลการดำเนินงานย้อนหลังแบบปักหมุด ณ วันที่ 30 ธันวาคม 2563

กองทุน	Year to Date	3 เดือน	Percentile	6 เดือน	Percentile	1 ปี ¹	Percentile	3 ปี ¹	Percentile	5 ปี ¹	Percentile	10 ปี ¹	Percentile	ตั้งแต่จัดตั้ง ¹
BGOLD	22.45%	-5.54%	95.00	2.21%	100.00	22.38%	50.00	8.73%	95.00	6.61%	95.00	1.77%	25.00	2.51%
Benchmark	24.54%	-5.22%	95.00	3.68%	75.00	24.47%	5.00	10.41%	25.00	8.20%	75.00	2.94%	5.00	3.46%
ความผันผวนของผลการดำเนินงาน	17.28%	14.95%	50.00	16.07%	25.00	17.28%	25.00	13.08%	100.00	12.51%	75.00	14.94%	95.00	14.88%
ความผันผวนของดัชนีชี้วัด	20.00%	16.64%	100.00	18.25%	100.00	20.00%	100.00	14.24%	100.00	13.93%	100.00	15.64%	100.00	15.69%

หมายเหตุ : วันที่จัดตั้งกองทุนรวม 19 พฤษภาคม 2553

¹ หน่วย : % ต่อปี

• ตารางแสดงผลการดำเนินงานของกลุ่ม Commodities Precious Metals ณ วันที่ 31 ธันวาคม 2563

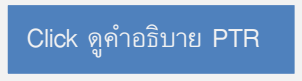
Peer Percentile	Return (%)						Standard Deviation (%)					
	3M	6M	1Y	3Y	5Y	10Y	3M	6M	1Y	3Y	5Y	10Y
5th Percentile	-0.58	5.54	23.89	10.71	9.87	2.39	14.32	15.79	17.25	11.88	12.02	13.81
25th Percentile	-0.69	5.19	23.18	9.97	9.17	1.73	14.85	16.52	17.65	12.36	12.38	14.46
50th Percentile	-1.21	4.66	22.36	9.75	8.59	1.53	15.12	17.08	18.61	12.47	12.48	14.62
75th Percentile	-5.01	2.81	21.55	8.74	6.64	1.20	15.61	17.42	18.82	12.70	12.70	14.92
95th Percentile	-5.69	2.22	20.97	7.80	5.77	0.71	16.45	18.13	19.82	13.04	12.86	15.59

คุณสามารถดูข้อมูลที่เป็นปัจจุบันได้ที่ www.bblam.co.th



ข้อมูลอื่นๆ

นโยบายการจ่ายปันผล	ไม่จ่าย
ผู้ดูแลผลประโยชน์	ธนาคารกสิกรไทย จำกัด (มหาชน)
วันที่จดทะเบียน	19 พฤษภาคม 2553
อายุโครงการ	ไม่กำหนด
จำนวนเงินทุนของโครงการ	5,000 ล้านบาท
การซื้อและขายคืนหน่วยลงทุน	<p>วันทำการซื้อ : ทุกวันทำการซื้อขายของกองทุน¹</p> <p>» บริษัทจัดการ/ ผู้สนับสนุนการขายหรือรับซื้อคืน/ หักบัญชีเงินฝากแบบถัวเฉลี่ย² : เวลา 8.30 — 15.30 น.</p> <p>» Bualuang iBanking/ Bangkok Bank Mobile Banking/ ATM/ Bualuang Phone : เวลา 8.30 — 15.30 น.</p> <p>มูลค่าขั้นต่ำของการซื้อครั้งแรก : 500 บาท</p> <p>มูลค่าขั้นต่ำของการซื้อครั้งถัดไป : 500 บาท</p> <p>วันทำการขายคืน : ทุกวันทำการซื้อขายของกองทุน¹</p> <p>» บริษัทจัดการ/ ผู้สนับสนุนการขายหรือรับซื้อคืน : เวลา 8.30 — 15.30 น.</p> <p>» Bualuang iBanking/ Bangkok Bank Mobile Banking/ ATM/ Bualuang Phone : เวลา 8.30 — 15.30 น.</p> <p>มูลค่าขั้นต่ำของการขายคืน : ไม่กำหนด</p> <p>ยอดคงเหลือขั้นต่ำ : ไม่กำหนด</p> <p>ระยะเวลาการรับเงินค่าขายคืน : ภายใน 5 วันทำการนับตั้งแต่วันที่ทำการถัดจากวันทำการขายคืนหน่วยลงทุน</p> <p>วันที่คำนวณ NAV : วันที่ T (T = วันทำการซื้อขาย)</p> <p>หมายเหตุ ¹ วันทำการซื้อขายของกองทุนที่ระบุในส่วนท้ายของหนังสือชี้ชวนส่วนสรุปข้อมูลสำคัญ</p> <p style="text-align: center;">Click ดูวันทำการซื้อขายของกองทุน</p> <p>² ปัจจุบันสามารถทำรายการผ่าน บมจ.ธนาคารกรุงเทพ และ บมจ.กรุงเทพประกันชีวิต</p>

	<p>ผู้ลงทุนสามารถตรวจสอบมูลค่าทรัพย์สินรายวัน ได้ที่</p> <ul style="list-style-type: none"> <input checked="" type="checkbox"/> ประกาศปิดที่บริษัทจัดการ หรือผู้สนับสนุนการขายหรือรับซื้อคืน <input checked="" type="checkbox"/> หนังสือพิมพ์กรุงเทพธุรกิจ หนังสือพิมพ์ผู้จัดการ <input checked="" type="checkbox"/> Bualuang Phone โทร. 1333 <input checked="" type="checkbox"/> บลจ.บัวหลวง โทร. 0-2674-6488 กด 8 หรือ www.bblam.co.th <input checked="" type="checkbox"/> NAV Center ที่ www.thaimutualfund.com 	
<p>รายชื่อผู้จัดการกองทุน</p>	<p>ชื่อผู้จัดการกองทุน</p> <p>นาย พีรพงศ์ จิระเสวีจินดา</p> <p>นาง อติกานต์ พานิชเกษม</p> <p>น.ส. สุดารัตน์ ทิพย์เทอดธนา</p> <p>น.ส. ปริญานุช คล่องคำนวณการ</p> <p>น.ส. ชนิกานต์ ลีลาธรรมรัตน์</p> <p>น.ส. รุ่งนภา เสถียรนุกูล</p> <p>นาย เจฟ สุธิโสภณ</p> <p>น.ส. อรุณี ศิลปการประดิษฐ์</p> <p>น.ส. ศิรารัตน์ อรุณจิตต์</p> <p>น.ส. วณาลี ตรีสัมพันธ์</p> <p>นาย ปัญญาพัฒน์ ประคุณหังสิต</p> <p>นาย ชัชวาล สิมะธัมมันธ์</p>	<p>วันที่เริ่มบริหารกองทุนนี้</p> <p>19 พฤษภาคม 2553</p> <p>19 พฤษภาคม 2553</p> <p>19 พฤษภาคม 2553</p> <p>19 พฤษภาคม 2553</p> <p>25 เมษายน 2554</p> <p>16 มิถุนายน 2558</p> <p>27 ธันวาคม 2555</p> <p>21 กรกฎาคม 2554</p> <p>21 กรกฎาคม 2554</p> <p>1 เมษายน 2559</p> <p>17 กรกฎาคม 2561</p> <p>2 มกราคม 2563</p>
<p>อัตราส่วนหมุนเวียนการลงทุนของกองทุนรวม (PTR)</p>	<p>ไม่มี </p>	
<p>ผู้สนับสนุนการขายหรือรับซื้อคืน</p>	<ul style="list-style-type: none"> <input checked="" type="checkbox"/> บมจ.ธนาคารกรุงเทพ โทร. 1333 <input checked="" type="checkbox"/> บมจ.หลักทรัพย์ บัวหลวง โทร. 0-2231-3777 หรือ 0-2618-1000 <input checked="" type="checkbox"/> บมจ.กรุงเทพประกันชีวิต โทร. 0-2777-8999 <input checked="" type="checkbox"/> บมจ.หลักทรัพย์ โนมูระ พัฒนสิน โทร. 0-2638-5500 <input checked="" type="checkbox"/> บจ.หลักทรัพย์ เอเชีย พลัส โทร. 0-2680-1234 <input checked="" type="checkbox"/> บมจ.หลักทรัพย์ ฟิลลิป (ประเทศไทย) โทร. 0-2635-1700 <input checked="" type="checkbox"/> บมจ.หลักทรัพย์ เกียรตินาคินภัทร โทร. 0-2305-9449 <input checked="" type="checkbox"/> บจ.หลักทรัพย์ ดีบีเอส วิคเคอร์ส (ประเทศไทย) โทร. 0-2657-7000 <input checked="" type="checkbox"/> บมจ.หลักทรัพย์ กรุงศรี โทร. 0-2659-7000 <input checked="" type="checkbox"/> บจ.หลักทรัพย์นายหน้าซื้อขายหน่วยลงทุน ฟินโนมีนา โทร. 0-2026-5100 กด 1 <input checked="" type="checkbox"/> บจ.หลักทรัพย์ ไทยพาณิชย์ โทร. 0-2949-1999 <input checked="" type="checkbox"/> บมจ.หลักทรัพย์ เคจีไอ (ประเทศไทย) โทร. 0-2658-8889 	

<p>ติดต่อสอบถาม / รับหนังสือชี้ชวน / ร้องเรียน</p>	<p>บริษัทหลักทรัพย์จัดการกองทุนรวม บัวหลวง จำกัด เลขที่ 175 อาคารสารคดีทีทาวเวอร์ ชั้น 7 ชั้น 21 และ ชั้น 26 ถนนสาทรใต้ แขวงทุ่งมหาเมฆ เขตสาทร กรุงเทพมหานคร 10120 โทรศัพท์: 0-2674-6488 Website: www.bblam.co.th Email: crm@bblam.co.th</p>
<p>ธุรกรรมที่อาจก่อให้เกิดความ ขัดแย้งทางผลประโยชน์</p>	<p>คุณสามารถตรวจสอบธุรกรรมที่อาจก่อให้เกิดความขัดแย้งทางผลประโยชน์ ได้ที่ www.bblam.co.th</p>

- การลงทุนในหน่วยลงทุนไม่ใช่การฝากเงิน รวมทั้งไม่ได้อยู่ภายใต้ความคุ้มครองของสถาบันคุ้มครองเงินฝาก จึงมีความเสี่ยงจากการลงทุนซึ่งผู้ลงทุนอาจไม่ได้รับเงินลงทุนคืนเต็มจำนวน
- ได้รับอนุมัติจัดตั้ง และอยู่ภายใต้การกำกับดูแลของสำนักงาน ก.ล.ต
- การพิจารณาร่างหนังสือชี้ชวนในการเสนอขายหน่วยลงทุนของกองทุนรวมนี้มีได้เป็นการแสดงว่าสำนักงาน ก.ล.ต. ได้รับรองถึงความถูกต้องของข้อมูลในหนังสือชี้ชวนของกองทุนรวม หรือได้ประกันราคาหรือผลตอบแทนของหน่วยลงทุนที่เสนอขายนั้น ทั้งนี้ บริษัทจัดการกองทุนรวมได้สอบทานข้อมูลในหนังสือชี้ชวน ส่วนสรุปข้อมูลสำคัญ ณ วันที่ 31 ธันวาคม 2563 แล้วด้วยความระมัดระวังในฐานะผู้รับผิดชอบในการดำเนินการของกองทุนรวมและขอรับรองว่าข้อมูลดังกล่าวถูกต้อง ไม่เป็นเท็จ และไม่ทำให้ผู้อื่นสำคัญผิด

คำอธิบายเพิ่มเติม

ปัจจัยความเสี่ยง

- **ความเสี่ยงจากความผันผวนของมูลค่าหน่วยลงทุน (Market Risk)** หมายถึง ความเสี่ยงที่มูลค่าของหลักทรัพย์ที่กองทุนรวมลงทุนจะเปลี่ยนแปลงเพิ่มขึ้นหรือลดลงจากปัจจัยภายนอก เช่น สภาวะเศรษฐกิจการลงทุน ปัจจัยทางการเมืองทั้งในและต่างประเทศ เป็นต้น ซึ่งพิจารณาได้จากค่า standard deviation (SD) ของกองทุนรวม หากกองทุนรวมมีค่า SD สูง แสดงว่ากองทุนรวมมีความผันผวนจากการเปลี่ยนแปลงของราคาหลักทรัพย์สูง
- **ความเสี่ยงจากการกระจุกตัวลงทุนในผู้ออกรายใดรายหนึ่ง (High Issuer Concentration Risk)** หมายถึง ความเสี่ยงที่พิจารณาจากการลงทุนแบบกระจุกตัวในตราสารของผู้ออกตราสาร คู่สัญญา หรือบุคคลอื่นที่มีภาระผูกพันตามตราสารหรือสัญญานั้น รายใดรายหนึ่งมากกว่า 10% ของ NAV รวมกัน ทั้งนี้ การลงทุนแบบกระจุกตัวดังกล่าวไม่รวมถึงกรณีการลงทุนในทรัพย์สินดังนี้
 1. ตราสารหนี้ภาครัฐไทย
 2. ตราสารหนี้ภาครัฐต่างประเทศที่มีการจัดอันดับความน่าเชื่อถืออยู่ในอันดับที่สามารถลงทุนได้
 3. เงินฝากหรือตราสารเทียบเท่าเงินฝากที่ผู้รับฝากหรือผู้ออกตราสารที่มีการจัดอันดับความน่าเชื่อถืออยู่ในอันดับที่สามารถลงทุนได้
- **ความเสี่ยงจากการลงทุนกระจุกตัวในหมวดอุตสาหกรรมใดอุตสาหกรรมหนึ่ง (High Sector Concentration Risk)** หมายถึง ความเสี่ยงที่เกิดจากกองทุนลงทุนในบางหมวดอุตสาหกรรมมากกว่า 20% ของ NAV รวมกัน ซึ่งหากเกิดเหตุการณ์ที่ส่งผลกระทบต่ออุตสาหกรรมนั้น กองทุนดังกล่าวอาจมีผลการดำเนินงานที่ผันผวนมากกว่ากองทุนที่กระจายการลงทุนในหลายหมวดอุตสาหกรรม
- **ความเสี่ยงจากการกระจุกตัวลงทุนในประเทศใดประเทศหนึ่ง (High Country Concentration Risk)** หมายถึง ความเสี่ยงที่เกิดจากกองทุนลงทุนในประเทศใดประเทศหนึ่งมากกว่า 20% ของ NAV รวมกัน ซึ่งหากเกิดเหตุการณ์ที่ส่งผลกระทบต่อประเทศดังกล่าว เช่น การเมือง เศรษฐกิจ สังคม เป็นต้น กองทุนดังกล่าวอาจมีผลการดำเนินงานที่ผันผวนมากกว่ากองทุนที่กระจายการลงทุนในหลายประเทศ
- **ความเสี่ยงจากการเปลี่ยนแปลงของอัตราแลกเปลี่ยน (Currency Risk)** หมายถึง การเปลี่ยนแปลงของอัตราแลกเปลี่ยนมีผลกระทบต่อมูลค่าของหน่วยลงทุน เช่น กองทุนรวมลงทุนในต่างประเทศด้วยสกุลเงินดอลลาร์ ในช่วงที่เงินบาทอ่อน แต่ขายทำกำไรในช่วงที่บาทแข็ง กองทุนรวมจะได้เงินบาทกลับมาน้อยลง ในทางกลับกัน หากกองทุนรวมลงทุนในช่วงที่บาทแข็งและขายทำกำไรในช่วงที่บาทอ่อน ก็อาจได้ผลตอบแทนมากขึ้นกว่าเดิมด้วยเช่นกัน ดังนั้น การป้องกันความเสี่ยงจากอัตราแลกเปลี่ยนจึงเป็นเครื่องมือสำคัญในการบริหารความเสี่ยงดังกล่าว ซึ่งทำได้ดังต่อไปนี้
 - ป้องกันความเสี่ยงทั้งหมดหรือเกือบทั้งหมด : ผู้ลงทุนไม่มีความเสี่ยงจากอัตราแลกเปลี่ยน
 - ป้องกันความเสี่ยงบางส่วน โดยต้องระบุสัดส่วนการป้องกันความเสี่ยงไว้อย่างชัดเจน : ผู้ลงทุนอาจมีความเสี่ยงจากอัตราแลกเปลี่ยน
 - ป้องกันความเสี่ยงตามดุลยพินิจของผู้จัดการกองทุนรวม : ผู้ลงทุนอาจมีความเสี่ยงจากอัตราแลกเปลี่ยนเนื่องจากการป้องกันความเสี่ยงขึ้นอยู่กับดุลยพินิจของผู้จัดการกองทุนรวมในการพิจารณาว่าจะป้องกันความเสี่ยงหรือไม่
 - ไม่ป้องกันความเสี่ยงเลย : ผู้ลงทุนมีความเสี่ยงจากอัตราแลกเปลี่ยน

คำอธิบายเพิ่มเติม (ต่อ)

อัตราส่วนหมุนเวียนการลงทุนของกองทุนรวม (PTR) คำนวณจากมูลค่าที่ต่ำกว่าระหว่างผลรวมของมูลค่าการซื้อขายหลักทรัพย์กับผลรวมของมูลค่าการขายหลักทรัพย์ที่กองทุนรวมลงทุนในรอบระยะเวลาบัญชีที่ผ่านมาหารด้วยมูลค่าหลักทรัพย์สุทธิเฉลี่ยของกองทุนรวมในรอบระยะเวลาเดียวกัน เพื่อให้ผู้ลงทุนทราบถึงปริมาณการซื้อขายหลักทรัพย์ และสะท้อนกลยุทธ์การลงทุนของกองทุน เช่น กองทุน Passive Management จะมี PTR ต่ำ ในขณะที่กองทุน Active Management จะมี PTR สูง ดังนั้นหลักทรัพย์ที่นำมาคำนวณรวมใน PTR จึงควรเป็นหลักทรัพย์ประเภทที่โดยลักษณะแล้วจะมีการซื้อขายเปลี่ยนมือเพื่อการลงทุน เช่น ตราสารทุน ตราสารหนี้ เป็นต้น

อนึ่ง กรณีกองทุน Feeder Fund บริษัทจัดการจะซื้อหรือไถ่ถอนหน่วยของกองทุนหลักสอดคล้องกับการซื้อหรือไถ่ถอนหน่วยของผู้ลงทุน

ข้อมูลกองทุนหลัก (Master Fund)

ชื่อกองทุน	SPDR Gold Trust
วันที่จัดตั้งกองทุน	18 พฤศจิกายน 2547
อายุโครงการ	ไม่กำหนด
ประเภทโครงการ	กองทุนรวมอีทีเอฟ (Exchange Traded Fund) ที่จดทะเบียนในตลาดหลักทรัพย์นิวยอร์ก ญี่ปุ่น ฮองกง และสิงคโปร์
นโยบายการลงทุน	มุ่งเน้นการลงทุนในทองคำแท่ง เพื่อสร้างผลตอบแทนของกองทุนหลังหักค่าธรรมเนียมและ ค่าใช้จ่ายในการจัดการทั้งหมดของกองทุนให้ใกล้เคียงกับผลตอบแทนของราคาทองคำ
ดัชนีชี้วัด	LBMA Gold Price PM

ค่าธรรมเนียมของกองทุนหลัก

Total Expense Ratio	Percent
Expense Cap (for financial year ended 30 September 2019)	0.40

ผลการดำเนินงานย้อนหลังของกองทุนหลัก (%)

Cumulative Performance	NAV (%)	LBMA Gold Price PM (%)
1 Month	7.26	7.09
3 Months	0.12	0.04
6 Months	6.74	6.76
Annualized Performance		
1 Year	23.68	24.61
3 Years	12.95	13.49
5 Years	11.77	12.22
10 Years	2.56	2.99
Since Inception (11/18/2004)	9.00	9.42

แหล่งที่มา: SPDR Gold Shares ณ วันที่ 31 ธันวาคม 2563

ตารางแสดงวันทำการซื้อขายหน่วยลงทุน ปี 2564

มกราคม/ January				
จ	อ	พ	พฤ	ศ
Mon	Tue	Wed	Thu	Fri
				1
4	5	6	7	8
11	12	13	14	15
18	19	20	21	22
25	26	27	28	29

กุมภาพันธ์/ February				
จ	อ	พ	พฤ	ศ
Mon	Tue	Wed	Thu	Fri
1	2	3	4	5
8	9	10	11	12
15	16	17	18	19
22	23	24	25	26

มีนาคม/ March				
จ	อ	พ	พฤ	ศ
Mon	Tue	Wed	Thu	Fri
1	2	3	4	5
8	9	10	11	12
15	16	17	18	19
22	23	24	25	26
29	30	31		

เมษายน/ April				
จ	อ	พ	พฤ	ศ
Mon	Tue	Wed	Thu	Fri
			1	2
5	6	7	8	9
12	13	14	15	16
19	20	21	22	23
26	27	28	29	30

พฤษภาคม/ May				
จ	อ	พ	พฤ	ศ
Mon	Tue	Wed	Thu	Fri
3	4	5	6	7
10	11	12	13	14
17	18	19	20	21
24	25	26	27	28
31				

มิถุนายน/ June				
จ	อ	พ	พฤ	ศ
Mon	Tue	Wed	Thu	Fri
	1	2	3	4
7	8	9	10	11
14	15	16	17	18
21	22	23	24	25
28	29	30		

กรกฎาคม/ July				
จ	อ	พ	พฤ	ศ
Mon	Tue	Wed	Thu	Fri
			1	2
5	6	7	8	9
12	13	14	15	16
19	20	21	22	23
26	27	28	29	30

สิงหาคม/ August				
จ	อ	พ	พฤ	ศ
Mon	Tue	Wed	Thu	Fri
2	3	4	5	6
9	10	11	12	13
16	17	18	19	20
23	24	25	26	27
30	31			

กันยายน/ September				
จ	อ	พ	พฤ	ศ
Mon	Tue	Wed	Thu	Fri
		1	2	3
6	7	8	9	10
13	14	15	16	17
20	21	22	23	24
27	28	29	30	

ตุลาคม/ October				
จ	อ	พ	พฤ	ศ
Mon	Tue	Wed	Thu	Fri
				1
4	5	6	7	8
11	12	13	14	15
18	19	20	21	22
25	26	27	28	29

พฤศจิกายน/ November				
จ	อ	พ	พฤ	ศ
Mon	Tue	Wed	Thu	Fri
1	2	3	4	5
8	9	10	11	12
15	16	17	18	19
22	23	24	25	26
29	30			

ธันวาคม/ December				
จ	อ	พ	พฤ	ศ
Mon	Tue	Wed	Thu	Fri
		1	2	3
6	7	8	9	10
13	14	15	16	17
20	21	22	23	24
27	28	29	30	31

 = วันหยุดทำการซื้อขายหน่วยลงทุน

หมายเหตุ : เนื่องจากอาจมีการเปลี่ยนแปลงวันหยุดทำการซื้อขายหน่วยลงทุนดังกล่าว ผู้ลงทุนสามารถสอบถามวันทำการซื้อขายของกองทุนได้ที่ บริษัทจัดการและหรือผู้สนับสนุนการขายหรือรับซื้อคืน หรือดูตารางแสดงวันทำการซื้อขายล่าสุดได้ที่เว็บไซต์ www.bbblam.co.th