

บริษัทหลักทรัพย์จัดการกองทุน  
อีสท์สปริง (ประเทศไทย) จำกัด

ข้อมูล ณ วันที่ 31 ตุลาคม 2566

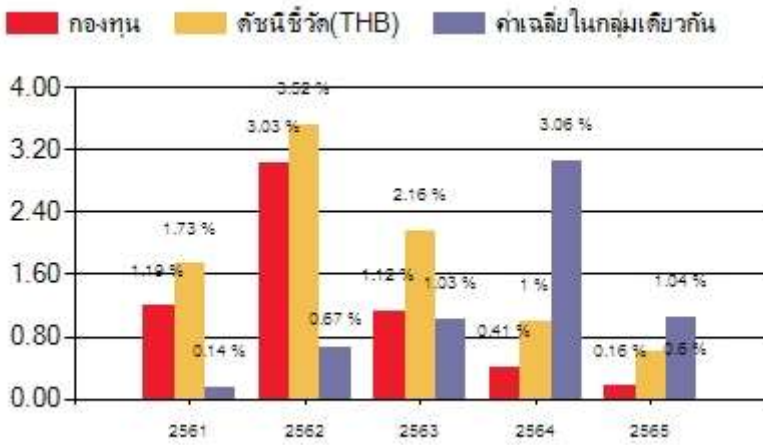
**ประเภทกองทุนรวม / กลุ่มกองทุนรวม**

- ▶ กองทุนรวมตราสารหนี้ (Fixed Income Fund)
- ▶ กลุ่ม Mid Term General Bond

**นโยบายและกลยุทธ์การลงทุน**

- ▶ ลงทุนในระยะสั้นถึงระยะปานกลาง ในหลักทรัพย์หรือทรัพย์สินที่เกี่ยวข้องกับตราสารแห่งหนี้ และ/หรือตราสารทางการเงินต่างๆ ของทั้งภาครัฐและเอกชนที่มีความมั่นคงและให้ผลตอบแทนที่ดี
- ▶ มุ่งหวังให้ได้รับผลประโยชน์จากการเคลื่อนไหวสูงกว่าดัชนีชี้วัด

**ผลการดำเนินงานและดัชนีชี้วัดย้อนหลัง 5 ปีปฏิทิน (% ต่อปี)**



**ผลการดำเนินงานย้อนหลังแบบปักหมุด (% ต่อปี)**

	YTD	3 เดือน	6 เดือน	1 ปี
กองทุน	1.03	0.35	0.63	1.60
ดัชนีชี้วัด (THB)	0.49	0.16	0.23	1.39
ค่าเฉลี่ยในกลุ่มเดียวกัน	0.52	-0.03	0.13	1.50
ความผันผวนกองทุน	0.24	0.26	0.23	0.24
ความผันผวนดัชนีชี้วัด (THB)	0.42	0.47	0.40	0.43

	3 ปี	5 ปี	10 ปี	ตั้งแต่จัดตั้ง
กองทุน	0.75	1.23	1.80	2.72
ดัชนีชี้วัด (THB)	0.93	1.87	2.64	2.95
ค่าเฉลี่ยในกลุ่มเดียวกัน	0.66	1.19	1.72	-
ความผันผวนกองทุน	0.43	0.44	0.40	0.82
ความผันผวนดัชนีชี้วัด (THB)	0.55	0.88	1.18	1.51

**ระดับความเสี่ยง**

ต่ำ	1	2	3	4	5	6	7	8	สูง
-----	---	---	---	---	---	---	---	---	-----

**คำอธิบาย**

ลงทุนในพันธบัตรรัฐบาล และตราสารหนี้เอกชน โดยมีตราสาร non-investment grade/unrated ไม่เกิน 20% ของมูลค่าทรัพย์สินสุทธิของกองทุน

**ข้อมูลกองทุนรวม**

วันจดทะเบียนกองทุน	18 ม.ค. 2544
วันเริ่มต้น class	-
นโยบายการจ่ายเงินปันผล	จ่ายเงินปันผล ไม่น้อยกว่าปีละ 2 ครั้ง
การรับซื้อคืนหน่วยลงทุน	-
อัตราโนมิตี	-
อายุกองทุน	ไม่กำหนด

**ดัชนีชี้วัด :**

1. ผลตอบแทนรวมสุทธิของดัชนีพันธบัตรรัฐบาลอายุ 1 - 3 ปี ของสมาคมตลาดตราสารหนี้ไทย สัดส่วน 50%
  2. ผลตอบแทนรวมสุทธิของดัชนีตราสารหนี้ภาคเอกชน Mark-to-Market ที่มีอันดับความน่าเชื่อถือของผู้ออกตราสารอยู่ในระดับ BBB ขึ้นไป อายุ 1 - 3 ปี ของสมาคมตลาดตราสารหนี้ไทย สัดส่วน 50%
- สำหรับผลการดำเนินงานย้อนหลังแบบปักหมุด ผลการดำเนินงานน้อยกว่า 1 ปี คำนวณตามระยะเวลาจริง

**คำเตือน :**

- ▶ การลงทุนในกองทุนรวมไม่ใช่การฝากเงิน
- ▶ ผลการดำเนินงานในอดีตของกองทุนรวม มิได้เป็นสิ่งยืนยันถึงผลการดำเนินงานในอนาคต

การเข้าร่วมต่อต้านทุจริต: มีบริษัทแม่ดูแลให้ทำตามกฎหมาย

จัดอันดับกองทุน Morningstar ★★★★★

### การซื้อขายหน่วยลงทุน

วันทำการซื้อ : ทุกวันทำการ

เวลาทำการ : 08:30 น. -15:30 น.

การซื้อขายครั้งแรกขั้นต่ำ : 1 บาท

การซื้อขายครั้งถัดไปขั้นต่ำ : 1 บาท

### การขายคืนหน่วยลงทุน

วันทำการขายคืน : ทุกวันทำการ

เวลาทำการ : 08:30 น. -15:30 น.

การขายคืนขั้นต่ำ : 1 บาท

ยอดคงเหลือขั้นต่ำ : ไม่กำหนด

ระยะเวลาชำระเงินค่าขายคืน : T+2

Remark : ปัจจุบันและในภาวะปกติจะชำระภายใน 2 วันทำการนับถัดจากวันที่คำสั่งขายสามารถดำเนินการได้

### ค่าธรรมเนียมที่เรียกเก็บจากกองทุนรวม (% ต่อปีของ NAV)

ค่าธรรมเนียม	สูงสุดไม่เกิน	เก็บจริง
การจัดการ	0.803	0.428
รวมค่าใช้จ่าย	2.140	0.613

หมายเหตุ : รวมค่าใช้จ่าย ของรอบปีบัญชี วันที่ 18 ม.ค. 2565 - 17 ม.ค 2566

### ค่าธรรมเนียมที่เรียกเก็บจากผู้ถือหน่วย (% ของมูลค่าซื้อขาย)

ค่าธรรมเนียม	สูงสุดไม่เกิน	เก็บจริง
การขาย	0.2680	ยกเว้น
การรับซื้อคืน	0.2680	ยกเว้น
การสับเปลี่ยนหน่วยลงทุนเข้า	0.2680	ยกเว้น
การสับเปลี่ยนหน่วยลงทุนออก	0.2680	ยกเว้น
การโอนหน่วย	53.50	5

หมายเหตุ : 1.ค่าธรรมเนียมดังกล่าวรวมภาษีมูลค่าเพิ่ม ภาษีธุรกิจเฉพาะหรือภาษีอื่นใดแล้ว (ถ้ามี) 2. ค่าโอน 5 บาท ต่อหน่วยลงทุน 1,000 หน่วย (คิดค่าธรรมเนียมขั้นต่ำ 100 บาท แต่ไม่เกิน 1,000 บาท ต่อครั้ง)

### สัดส่วนประเภททรัพย์สินที่ลงทุน

ชื่อประเภททรัพย์สิน	% NAV
หุ้นกู้	56.53
ตั๋วแลกเงิน+ตั๋วสัญญาใช้เงิน	21.13
พันธบัตร	16.50
ตั๋วเงินคลัง	5.53
เงินฝากและอื่นๆ	0.30

### ทรัพย์สินที่ลงทุน 5 อันดับแรก

ชื่อหลักทรัพย์	% NAV
พันธบัตรธนาคารแห่งประเทศไทย (CB23N23A)	6.95
พันธบัตรธนาคารแห่งประเทศไทย (CB23N30A)	5.03
บริษัท ซีพีเอฟ (ประเทศไทย) จำกัด (มหาชน) (CPFT23N08A)	4.03
บริษัท บีทีเอส กรุ๊ป โฮลดิ้งส์ จำกัด (มหาชน) (BTSG23D28A)	4.01
บริษัท ซีพีออลล์ จำกัด (มหาชน) (CPALL278A)	3.63

### ข้อมูลเชิงสถิติ

Maximum Drawdown	-1.07%
Recovering Period	8 เดือน
อายุเฉลี่ยของตราสารหนี้	11 เดือน 11 วัน
อัตราส่วนหมุนเวียนการลงทุน	44.27%
Yield to Maturity	2.95%

### การจัดสรรการลงทุนในผู้ออกตราสาร 5 อันดับแรก

ชื่อผู้ออกตราสาร	% NAV
ธนาคารแห่งประเทศไทย	15.95
บริษัท บีทีเอส กรุ๊ป โฮลดิ้งส์ จำกัด (มหาชน)	9.05
บริษัท ซีเอสวีดี คอร์ปอเรชั่น จำกัด (มหาชน)	7.04
บริษัท ซีพีเอฟ (ประเทศไทย) จำกัด (มหาชน)	7.03
บริษัท ซีพี ออลล์ จำกัด (มหาชน)	6.19

### การจัดสรรการลงทุนตามอันดับความน่าเชื่อถือ (%)

ผู้ออก	ในประเทศ	national	international
Gov bond / AAA	26.54		
AA	5.31		
A	57.72		
BBB	10.06		
ต่ำกว่า BBB			
Unrated / non			

## ผู้จัดการกองทุนรวม

นาย วิศิษฐ์ ชื่นรัตนกุล ( ตั้งแต่ 31 พ.ค. 2554 )

น.ส. วิภาสิริ เกษมสุข ( ตั้งแต่ 03 เม.ย. 2545 )

นาง รชนิภา พรรคพานิช ( ตั้งแต่ 08 มิ.ย. 2555 )

ผู้ลงทุนสามารถศึกษาเครื่องมือบริหารความเสี่ยง

ด้านสภาพคล่องได้ในหนังสือชี้ชวนฉบับเต็ม



[www.eastspring.co.th](http://www.eastspring.co.th)

## คำอธิบาย

**Maximum Drawdown** เปอร์เซ็นต์ผลขาดทุนสูงสุดของกองทุนรวมในระยะเวลา 5 ปีย้อนหลัง (หรือตั้งแต่จัดตั้งกองทุนกรณีที่ยังไม่ครบ 5 ปี) โดยวัดจากระดับ NAV ต่อหน่วยที่จุดสูงสุดไปจนถึงจุดต่ำสุดในช่วงที่ NAV ต่อหน่วยปรับตัวลดลง ค่า Maximum Drawdown เป็นข้อมูลที่ช่วยให้ทราบถึงความเสี่ยงที่อาจจะขาดทุนจากการลงทุนในกองทุนรวม

**Recovering Period** ระยะเวลาการฟื้นตัว เพื่อเป็นข้อมูลให้ผู้ลงทุนทราบถึงระยะเวลาตั้งแต่การขาดทุนสูงสุดจนถึงระยะเวลาที่ฟื้นกลับมาที่เงินทุนเริ่มต้นใช้เวลานานเท่าใด

**FX Hedging** เปอร์เซ็นต์ของการลงทุนในสกุลเงินต่างประเทศที่มีการป้องกันความเสี่ยงจากอัตราแลกเปลี่ยน

**อัตราส่วนหมุนเวียนการลงทุน** ความถี่ของการซื้อขายหลักทรัพย์ในพอร์ตกองทุนในช่วงเวลาใดช่วงเวลานึง โดยคำนวณจากมูลค่าที่ต่ำกว่าระหว่างผลรวมของมูลค่าการซื้อขายหลักทรัพย์กับผลรวมของมูลค่าการขายหลักทรัพย์ของกองทุนรวมในรอบระยะเวลา 1 ปีหารด้วยมูลค่า NAV ของกองทุนรวมเฉลี่ยในรอบระยะเวลาเดียวกัน กองทุนรวมที่มีค่า portfolio turnover สูง บ่งชี้ถึงการซื้อขายหลักทรัพย์บ่อยครั้งของผู้จัดการกองทุนและทำให้มีต้นทุนการซื้อขายหลักทรัพย์ที่สูง จึงต้องพิจารณาเปรียบเทียบกับผลการดำเนินงานของกองทุนรวมเพื่อประเมินความคุ้มค่าของการซื้อขายหลักทรัพย์ดังกล่าว

**Sharpe Ratio** อัตราส่วนระหว่างผลตอบแทนส่วนเพิ่มของกองทุนรวมเปรียบเทียบกับความเสี่ยงจากการลงทุน โดยคำนวณจากผลต่างระหว่างอัตราผลตอบแทนของกองทุนรวมกับอัตราผลตอบแทนที่ปราศจากความเสี่ยง (risk-free rate) เปรียบเทียบกับค่าเบี่ยงเบนมาตรฐาน (standard deviation) ของกองทุนรวม ค่า Sharpe Ratio สะท้อนถึงอัตราผลตอบแทนที่กองทุนรวมควรได้รับเพิ่มขึ้นเพื่อชดเชยกับความเสี่ยงที่กองทุนรวมรับมา โดยกองทุนรวมที่มีค่า Sharpe Ratio สูงกว่าจะเป็นกองทุนที่มีประสิทธิภาพในการบริหารจัดการลงทุนที่ดีกว่า เนื่องจากได้รับผลตอบแทนส่วนเพิ่มที่สูงกว่าภายใต้ระดับความเสี่ยงเดียวกัน

**Alpha** ผลตอบแทนส่วนเกินของกองทุนรวมเมื่อเปรียบเทียบกับดัชนีชี้วัด (benchmark) โดยค่า Alpha ที่สูง หมายถึง กองทุนสามารถสร้างผลตอบแทนได้สูงกว่าดัชนีชี้วัด ซึ่งเป็นผลจากประสิทธิภาพของผู้จัดการกองทุนในการคัดเลือกหรือหาจังหวะเข้าลงทุนในหลักทรัพย์ได้อย่างเหมาะสม

**Beta** ระดับและทิศทางการเปลี่ยนแปลงของอัตราผลตอบแทนของหลักทรัพย์ในพอร์ตการลงทุน โดยเปรียบเทียบกับอัตราการเปลี่ยนแปลงของตลาด Beta น้อยกว่า 1 แสดงว่า หลักทรัพย์ในพอร์ตการลงทุนมีการเปลี่ยนแปลงของอัตราผลตอบแทนน้อยกว่าการเปลี่ยนแปลงของอัตราผลตอบแทนของกลุ่มหลักทรัพย์ของตลาด Beta มากกว่า 1 แสดงว่า หลักทรัพย์ในพอร์ตการลงทุนมีการเปลี่ยนแปลงของอัตราผลตอบแทนมากกว่าการเปลี่ยนแปลงของอัตราผลตอบแทนของกลุ่มหลักทรัพย์ของตลาด

**Tracking Error** อัตราผลตอบแทนของกองทุนมีประสิทธิภาพในการเลียนแบบดัชนีชี้วัด โดยหาก tracking error ต่ำ หมายถึงกองทุนรวมมีประสิทธิภาพในการสร้างผลตอบแทนให้ใกล้เคียงกับดัชนีชี้วัด กองทุนรวมที่มีค่า tracking error สูง จะมีอัตราผลตอบแทนโดยเฉลี่ยห่างจากดัชนีชี้วัดมากขึ้น

**Yield to Maturity** อัตราผลตอบแทนจากการลงทุนในตราสารหนี้โดยถือจนครบกำหนดอายุ ซึ่งคำนวณจากดอกเบี้ยที่จะได้รับในอนาคตตลอดอายุตราสารและเงินต้นที่จะได้รับคืน นำมาคิดลดเป็นมูลค่าปัจจุบัน โดยใช้วัดอัตราผลตอบแทนของกองทุนรวมตราสารหนี้ คำนวณจากค่าเฉลี่ยถ่วงน้ำหนักของ Yield to Maturity ของตราสารหนี้แต่ละตัวที่กองทุนมีการลงทุน และเนื่องจาก Yield to Maturity มีหน่วยมาตรฐานเป็นเปอร์เซ็นต์ต่อปี จึงสามารถนำไปใช้เปรียบเทียบอัตราผลตอบแทนระหว่างกองทุนรวมตราสารหนี้ที่มีนโยบายถือครองตราสารหนี้จนครบกำหนดอายุและมีลักษณะการลงทุนที่ใกล้เคียงกันได้



[www.eastspring.co.th](http://www.eastspring.co.th)

บริษัทหลักทรัพย์จัดการกองทุน อีสท์สปริง (ประเทศไทย) จำกัด

ชั้น 9 อาคาร มิตรทาวน์ ออฟฟิศ ทาวเวอร์ 944 ถนนพระราม 4

แขวงวังใหม่ เขตปทุมวัน กรุงเทพมหานคร 10330

| ศูนย์ที่ปรึกษาการลงทุน 1725 | ผู้สนับสนุนการขายและรับซื้อคืนหน่วยลงทุน ที่ได้รับการแต่งตั้ง

Expert in Asia. Invest in Your Future.