

กองทุนเปิดไทยพาณิชย์ เซ็ท อินเด็กซ์ ฟินด์

ชนิดสะสมมูลค่า
SCBSET

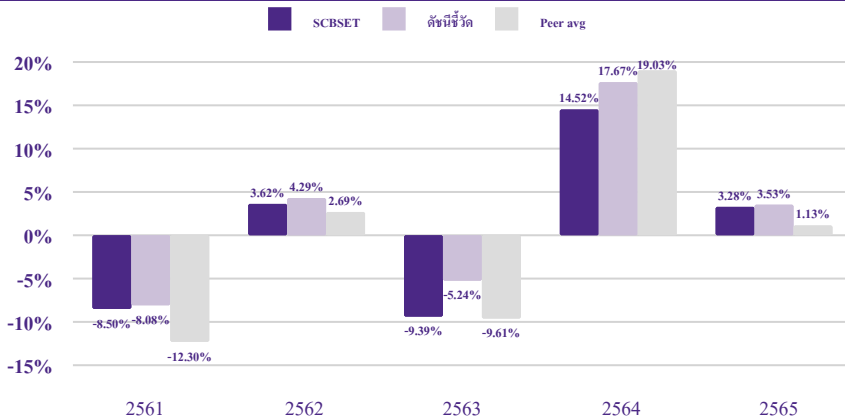
ประเภทกองทุนรวม / กลุ่มกองทุนรวม

- ประเภทกองทุนรวม: กองทุนรวมตราสารทุน/กองทุนรวมดัชนี /กองทุนรวมที่มีนโยบายเปิดให้มีการลงทุนในกองทุนรวมอื่นภายใต้ บลจ. เดียวกัน/กองทุนรวมที่ลงทุนแบบไม่มีความเสี่ยงต่างประเทศ
- กลุ่มกองทุนรวม: Equity General

นโยบายและกลยุทธ์การลงทุน

- ลงทุนในตราสารทุนโดยเฉลี่ยในรอบปีบัญชีไม่น้อยกว่า 80% ของ NAV โดยเน้นลงทุนในหุ้นของบริษัทจดทะเบียนในตลาดหลักทรัพย์แห่งประเทศไทย/หลักทรัพย์ประเภทอื่น ๆ ที่มีผลในการคำนวณดัชนีตลาดหลักทรัพย์แห่งประเทศไทย ซึ่งจะจำลองการเคลื่อนไหวของดัชนีตลาดหลักทรัพย์ โดยใช้โปรแกรมคอมพิวเตอร์ทำการเลือกหลักทรัพย์ที่จะลงทุนจำนวนไม่เกิน 50% ของจำนวนหลักทรัพย์จดทะเบียนในตลาดหลักทรัพย์แห่งประเทศไทย ณ วันทำการทุกสิ้นเดือน โดยผลที่เกิดขึ้นจากการเปลี่ยนแปลงราคาของหลักทรัพย์ต่าง ๆ ที่กองทุนลงทุนจะทำให้มูลค่าทรัพย์สินสุทธิของกองทุนมีอัตราผลตอบแทนของการเปลี่ยนแปลงเพิ่มขึ้นหรือลดลงใกล้เคียงกับอัตราผลตอบแทนของการเปลี่ยนแปลงของดัชนีตลาดหลักทรัพย์แห่งประเทศไทยมากที่สุด
- กองทุนอาจลงทุนในหน่วยลงทุนของกองทุนรวม หรือกองทุนรวมอสังหาริมทรัพย์ (กอง1) หรือทรัสต์เพื่อการลงทุนในอสังหาริมทรัพย์ (REITs) หรือกองทุนรวมโครงสร้างพื้นฐาน (infra) ซึ่งอยู่ภายใต้การจัดการของบริษัทจัดการ ในสัดส่วนไม่เกิน 100% ของ NAV
- กองทุนอาจลงทุนในสัญญาซื้อขายล่วงหน้า (Derivatives) เพื่อเพิ่มประสิทธิภาพการบริหารการลงทุน (Efficient Portfolio Management) และ/หรือการบริหารความเสี่ยง
- กลยุทธ์ในการบริหารกองทุนรวม: มุ่งหวังให้ผลประกอบการเคลื่อนไหวตามดัชนีเซ็ท (Passive Management/Index Tracking)

ผลการดำเนินงานและดัชนีชี้วัดย้อนหลัง 5 ปีปฏิทิน (% ต่อปี)



หมายเหตุ: ในปีที่กองทุนจดทะเบียน ผลการดำเนินงานจะแสดงตั้งแต่วันที่จดทะเบียนกองทุนจนถึงสิ้นปีปฏิทิน

ผลการดำเนินงานย้อนหลังแบบปีกลม

	YTD	3 เดือน	6 เดือน	1 ปี ¹	3 ปี ¹	5 ปี ¹	10 ปี ¹	ตั้งแต่จัดตั้ง ¹
SCBSET	-16.17	-10.51	-8.97	-12.90	6.08	-2.64	1.02	2.29
ดัชนีเซ็ท	-14.91	-10.42	-8.43	-11.61	8.00	-0.78	2.69	N/A
ค่าเฉลี่ยในกลุ่มเดียวกัน ²	-13.57	-8.30	-7.72	-10.63	6.16	-1.98	0.99	N/A
ความผันผวนของกองทุน	10.72	6.08	8.50	11.46	13.10	17.10	14.98	23.49
ความผันผวนของดัชนีเซ็ท	10.61	5.99	8.38	11.32	12.96	16.69	14.68	N/A

หมายเหตุ: ¹ % ต่อปี

² ค่าเฉลี่ยในกลุ่มเดียวกัน ตามการจัดกลุ่มกองทุนรวมของ AIMC category

ระดับความเสี่ยง



ลงทุนในตราสารทุนเป็นหลัก โดยเฉลี่ยในรอบปีไม่น้อยกว่า 80% ของ NAV

ข้อมูลกองทุนรวม

วันจดทะเบียนกองทุน	20 สิงหาคม 2539
วันเริ่มต้น Class	20 สิงหาคม 2539
นโยบายการจ่ายเงินปันผล	ไม่จ่าย
อายุกองทุน	ไม่กำหนดอายุโครงการ
ผู้จัดการกองทุนรวม	
นายสถิตย์พงษ์ จันทจักรวงศ์	22 สิงหาคม 2562
นายทูนศักดิ์ โล่ห์สุนทร	22 มีนาคม 2554

ดัชนีชี้วัด

ดัชนีผลตอบแทนรวมตลาดหลักทรัพย์แห่งประเทศไทย (SET TRI) 100% เนื่องจากกองทุนนี้มีนโยบายลงทุนในหุ้นจดทะเบียนในตลาดหลักทรัพย์แห่งประเทศไทยเป็นหลัก

คำเตือน

- การลงทุนในกองทุนรวมไม่ใช่การฝากเงิน
- ผลการดำเนินงานในอดีตของกองทุนรวม มิได้เป็นสิ่งยืนยันถึงผลการดำเนินงานในอนาคต

การเข้าร่วมต่อต้านทุจริต

ได้รับการรับรองจาก CAC



การซื้อขายหน่วยลงทุน	การขายคืนหน่วยลงทุน
วันทำการซื้อ: ทุกวันทำการ	วันทำการขายคืน: ทุกวันทำการ
เวลาทำการ: เปิดทำการ ถึง 15.30 น. SCB EASY APP ถึง 16.00 น.	เวลาทำการ: เปิดทำการ ถึง 15.30 น. SCB EASY APP ถึง 16.00 น.
มูลค่าขั้นต่ำในการซื้อขายครั้งแรก: 1 บาท	มูลค่าขั้นต่ำในการขายคืน: 1 บาท
มูลค่าขั้นต่ำในการซื้อขายครั้งถัดไป: 1 บาท	ยอดคงเหลือขั้นต่ำ: 1 บาท
	ระยะเวลาการรับเงินค่าขายคืน: T+2 คือ 2 วันทำการ หลังจากวันทำการขายคืน
	(ขอสงวนสิทธิ์เปลี่ยนแปลงระยะเวลาการรับเงินค่าขายคืนจริงซึ่งอาจเร็วขึ้นหรือช้าลงกว่าเดิมได้ ทั้งนี้ ไม่เกิน 4 วันทำการนับจากวันทำการขายคืน)

ค่าธรรมเนียมที่เรียกเก็บจากกองทุนรวม (% ต่อปีของ NAV รวม VAT)		
ค่าธรรมเนียม	สูงสุดไม่เกิน	เก็บจริง
การจัดการ	0.90	0.71
รวมค่าใช้จ่าย	3.21	0.81

หมายเหตุ: - บริษัทจัดการอาจพิจารณาเปลี่ยนแปลงค่าธรรมเนียมที่เรียกเก็บจริงเพื่อให้สอดคล้องกับกลยุทธ์หรือค่าใช้จ่ายในการบริหารจัดการ

ค่าธรรมเนียมที่เรียกเก็บจากผู้ถือหน่วย (% ของมูลค่าซื้อขาย รวม VAT)		
ค่าธรรมเนียม	สูงสุดไม่เกิน	เก็บจริง
การขาย	ไม่มี	ไม่มี
การรับซื้อคืน	0.11	ยกเว้นไม่เรียกเก็บ
การสับเปลี่ยนหน่วยลงทุนเข้า	ไม่มี	ไม่มี
การสับเปลี่ยนหน่วยลงทุนออก	0.11	ยกเว้นไม่เรียกเก็บ
การโอนหน่วย	10 บาท ต่อ 1,000 หน่วย	10 บาท ต่อ 1,000 หน่วย

หมายเหตุ: - บริษัทจัดการอาจพิจารณาเปลี่ยนแปลงค่าธรรมเนียมที่เรียกเก็บจริงเพื่อให้สอดคล้องกับกลยุทธ์หรือค่าใช้จ่ายในการบริหารจัดการ

สัดส่วนประเภททรัพย์สินที่ลงทุน		ทรัพย์สินที่ลงทุน 5 อันดับแรก	
ประเภททรัพย์สิน	% NAV	ชื่อทรัพย์สิน	% NAV
หุ้น	97.70	หุ้น บมจ.เคลต้า อิเล็คโทรนิคส์ (ประเทศไทย)	5.90
เงินฝาก	1.77	หุ้น บมจ.ท่าอากาศยานไทย	5.85
กองทุนรวมโครงสร้างพื้นฐาน - ในประเทศ	0.84	หุ้น บมจ.ปตท.	5.44
หน่วยลงทุนของกองทุนรวมอสังหาริมทรัพย์และกองทรัสต์เพื่อการลงทุนในอสังหาริมทรัพย์ - ในประเทศ	0.00	หุ้น บมจ.ปตท.สำรวจและผลิตปิโตรเลียม	3.92
อื่น ๆ	-0.31	หุ้น บมจ.แอดวานซ์ อินโฟร์ เซอร์วิส	3.85

ข้อมูลเชิงสถิติ	
Maximum Drawdown	-40.18%
Recovering Period	N/A
FX Hedging	-
อัตราส่วนหมุนเวียนการลงทุน	0.37 เท่า
Sharpe ratio	0.41
Alpha	-1.98%
Beta	0.99
Tracking Error	0.63%

การจัดสรรการลงทุนในต่างประเทศ	
ประเทศ	% NAV
ไม่มีการลงทุนในต่างประเทศ	

การจัดสรรการลงทุนในกลุ่มอุตสาหกรรม	
กลุ่มอุตสาหกรรม (Sector)	% NAV
พลังงานและสาธารณูปโภค	20.57
ธนาคาร	11.26
พาณิชย์	10.83
ขนส่งและโลจิสติกส์	8.72
เทคโนโลยีสารสนเทศและการสื่อสาร	6.97
อื่น ๆ	42.34

คำอธิบาย

Maximum Drawdown เปรอ์เซ็นต์ผลขาดทุนสูงสุดของกองทุนรวมในระยะเวลา 5 ปีย้อนหลัง (หรือตั้งแต่จัดตั้งกองทุนกรณีที่ยังไม่ครบ 5 ปี) โดยวัดจากระดับ NAV ต่อหน่วยที่จุดสูงสุด ไปจนถึงจุดต่ำสุดในช่วงที่ NAV ต่อหน่วยปรับตัวลดลง ค่า Maximum Drawdown เป็นข้อมูลที่ช่วยให้ทราบถึงความเสี่ยงที่อาจจะขาดทุนจากการลงทุนในกองทุนรวม

Recovering Period ระยะเวลาการฟื้นตัว เพื่อเป็นข้อมูลให้ผู้ลงทุนทราบถึงระยะเวลาตั้งแต่การขาดทุนสูงสุดจนถึงระยะเวลาที่เงินลงทุนเริ่มต้นใช้ระยะเวลานานเท่าใด

FX Hedging เปรอ์เซ็นต์ของการลงทุนในสกุลเงินต่างประเทศที่มีการป้องกันความเสี่ยงจากอัตราแลกเปลี่ยน

อัตราส่วนหมุนเวียนการลงทุน (Portfolio Turnover) ความถี่ของการซื้อขายหลักทรัพย์ในพอร์ตของกองทุนรวมในช่วงเวลาใดช่วงเวลานึง โดยคำนวณจากมูลค่าที่ต่ำกว่าระหว่างผลรวมของมูลค่าการซื้อขายหลักทรัพย์กับผลรวมของมูลค่าการขายหลักทรัพย์ของกองทุนรวมในรอบระยะเวลา 1 ปีหารด้วยมูลค่า NAV ของกองทุนรวมเฉลี่ยในรอบระยะเวลาเดียวกัน กองทุนรวมที่มีค่า Portfolio Turnover สูง บ่งชี้ถึงการซื้อขายหลักทรัพย์บ่อยครั้งของผู้จัดการกองทุนและทำให้มีต้นทุนการซื้อขายหลักทรัพย์ที่สูง จึงต้องพิจารณาเปรียบเทียบกับผลการดำเนินงานของกองทุนรวมเพื่อประเมินความคุ้มค่าของการซื้อขายหลักทรัพย์ดังกล่าว

Sharpe Ratio อัตราส่วนระหว่างผลตอบแทนส่วนเพิ่มของกองทุนรวมเปรียบเทียบกับความเสี่ยงจากการลงทุน โดยคำนวณจากผลต่างระหว่างอัตราผลตอบแทนของกองทุนรวมกับอัตราผลตอบแทนที่ปราศจากความเสี่ยง (risk-free rate) เปรียบเทียบกับค่าเบี่ยงเบนมาตรฐาน (standard deviation) ของกองทุนรวม ค่า Sharpe Ratio สะท้อนถึงอัตราผลตอบแทนที่กองทุนรวมควรได้รับเพิ่มขึ้นเพื่อชดเชยกับความเสี่ยงที่กองทุนรวมรับมา โดยกองทุนรวมที่มีค่า Sharpe Ratio สูงกว่าจะเป็นกองทุนรวมที่มีประสิทธิภาพในการบริหารจัดการลงทุนที่ดีกว่า เนื่องจากได้รับผลตอบแทนส่วนเพิ่มที่สูงกว่าภายใต้ระดับความเสี่ยงเดียวกัน

Alpha ผลตอบแทนส่วนเกินของกองทุนรวมเมื่อเปรียบเทียบกับดัชนีชี้วัด (benchmark) โดยค่า Alpha ที่สูง หมายถึง กองทุนรวมสามารถสร้างผลตอบแทนได้สูงกว่าดัชนีชี้วัด ซึ่งเป็นผลจากประสิทธิภาพของผู้จัดการกองทุนรวมในการคัดเลือกหรือหาจังหวะเข้าลงทุนในหลักทรัพย์ได้อย่างเหมาะสม

Beta ระดับและทิศทางการเปลี่ยนแปลงของอัตราผลตอบแทนของหลักทรัพย์ในพอร์ตการลงทุน โดยเปรียบเทียบกับอัตราการเปลี่ยนแปลงของตลาด Beta น้อยกว่า 1 แสดงว่า หลักทรัพย์ในพอร์ตการลงทุนมีการเปลี่ยนแปลงของอัตราผลตอบแทนน้อยกว่าการเปลี่ยนแปลงของอัตราผลตอบแทนของกลุ่มหลักทรัพย์ของตลาด Beta มากกว่า 1 แสดงว่า หลักทรัพย์ในพอร์ตการลงทุนมีการเปลี่ยนแปลงของอัตราผลตอบแทนมากกว่าการเปลี่ยนแปลงของอัตราผลตอบแทนของกลุ่มหลักทรัพย์ของตลาด

Tracking Error อัตราผลตอบแทนของกองทุนรวมมีประสิทธิภาพในการเลียนแบบดัชนีชี้วัด โดยหาก Tracking Error ต่ำ หมายถึงกองทุนรวมมีประสิทธิภาพในการสร้างผลตอบแทนให้ใกล้เคียงกับดัชนีชี้วัด กองทุนรวมที่มีค่า Tracking Error สูง จะมีอัตราผลตอบแทนโดยเฉลี่ยห่างจากดัชนีชี้วัดมากขึ้น

Yield to Maturity อัตราผลตอบแทนจากการลงทุนในตราสารหนี้โดยถือจนครบกำหนดอายุ ซึ่งคำนวณจากดอกเบี้ยที่จะได้รับในอนาคตตลอดอายุตราสารและเงินต้นที่จะได้รับคืนนำมาคิดลดเป็นมูลค่าปัจจุบัน โดยใช้ตัวอัตราผลตอบแทนของกองทุนรวมตราสารหนี้ คำนวณจากค่าเฉลี่ยถ่วงน้ำหนักของ Yield to Maturity ของตราสารหนี้แต่ละตัวที่กองทุนรวมมีการลงทุน และเนื่องจาก Yield to Maturity มีหน่วยมาตรฐานเป็นเปอร์เซ็นต์ต่อปี จึงสามารถนำไปใช้เปรียบเทียบอัตราผลตอบแทนระหว่างกองทุนรวมตราสารหนี้ที่มีนโยบายถือครองตราสารหนี้จนครบกำหนดอายุและมีลักษณะการลงทุนที่ใกล้เคียงกันได้

บริษัทหลักทรัพย์จัดการกองทุน ไทยพาณิชย์ จำกัด

โทรศัพท์ : 0-2949-1500 หรือ 0-2777-7777 website: www.scbam.com

ที่อยู่ : ชั้น 7 – 8 อาคาร 1 ไทยพาณิชย์ ปาร์ค พลาซ่า เลขที่ 18 ถนนรัชดาภิเษก

แขวงจตุจักร เขตจตุจักร กรุงเทพฯ 10900

กองทุนเปิดไทยพาณิชย์ เซ็ท อินเด็กซ์ ฟินด์

ชนิดช่องทางอิเล็กทรอนิกส์ SCBSETE

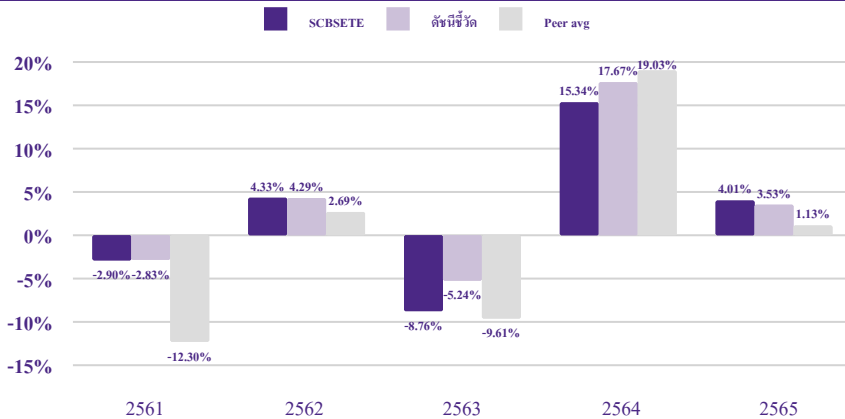
ประเภทกองทุนรวม / กลุ่มกองทุนรวม

- ประเภทกองทุนรวม: กองทุนรวมตราสารทุน/กองทุนรวมดัชนี /กองทุนรวมที่มีนโยบายเปิดให้มีการลงทุนในกองทุนรวมอื่นภายใต้ บลจ. เดียวกัน/กองทุนรวมที่ลงทุนแบบไม่มีความเสี่ยงต่างประเทศ
- กลุ่มกองทุนรวม: Equity General

นโยบายและกลยุทธ์การลงทุน

- ลงทุนในตราสารทุนโดยเฉลี่ยในรอบปีบัญชีไม่น้อยกว่า 80% ของ NAV โดยเน้นลงทุนในหุ้นของบริษัทจดทะเบียนในตลาดหลักทรัพย์แห่งประเทศไทย/หลักทรัพย์ประเภทอื่น ๆ ที่มีผลในการคำนวณดัชนีตลาดหลักทรัพย์แห่งประเทศไทย ซึ่งจะจำลองการเคลื่อนไหวของดัชนีตลาดหลักทรัพย์ โดยใช้โปรแกรมคอมพิวเตอร์ทำการเลือกหลักทรัพย์ที่จะลงทุนจำนวนไม่เกิน 50% ของจำนวนหลักทรัพย์จดทะเบียนในตลาดหลักทรัพย์แห่งประเทศไทย ณ วันทำการทุกสิ้นเดือน โดยผลที่เกิดขึ้นจากการเปลี่ยนแปลงราคาของหลักทรัพย์ต่าง ๆ ที่กองทุนลงทุนจะทำให้มูลค่าทรัพย์สินสุทธิของกองทุนมีอัตราผลตอบแทนของการเปลี่ยนแปลงเพิ่มขึ้นหรือลดลงใกล้เคียงกับอัตราผลตอบแทนของการเปลี่ยนแปลงของดัชนีตลาดหลักทรัพย์แห่งประเทศไทยมากที่สุด
- กองทุนอาจลงทุนในหน่วยลงทุนของกองทุนรวม หรือกองทุนรวมอสังหาริมทรัพย์ (กอง 1) หรือทรัสต์เพื่อการลงทุนในอสังหาริมทรัพย์ (REITs) หรือกองทุนรวมโครงสร้างพื้นฐาน (infra) ซึ่งอยู่ภายใต้การจัดการของบริษัทจัดการ ในสัดส่วนไม่เกินร้อยละ 100 ของมูลค่าทรัพย์สินสุทธิของกองทุน
- กองทุนอาจลงทุนในสัญญาซื้อขายล่วงหน้า (Derivatives) เพื่อเพิ่มประสิทธิภาพการบริหารการลงทุน (Efficient Portfolio Management) และ/หรือการบริหารความเสี่ยง
- กลยุทธ์ในการบริหารกองทุนรวม: มุ่งหวังให้ผลประกอบการเคลื่อนไหวตามดัชนีเซ็ท (Passive Management/Index Tracking)

ผลการดำเนินงานและดัชนีชี้วัดย้อนหลัง 5 ปีปฏิทิน (% ต่อปี)



หมายเหตุ: ในปีที่กองทุนจดทะเบียน ผลการดำเนินงานจะแสดงตั้งแต่วันที่จดทะเบียนกองทุนจนถึงสิ้นปีปฏิทิน

ผลการดำเนินงานย้อนหลังแบบปีกลม

	YTD	3 เดือน	6 เดือน	1 ปี ¹	3 ปี ¹	5 ปี ¹	10 ปี ¹	ตั้งแต่จัดตั้ง ¹
SCBSETE	-15.67	-10.35	-8.63	-12.27	6.84	N/A	N/A	-1.37
ดัชนีเซ็ท	-14.91	-10.42	-8.43	-11.61	8.00	N/A	N/A	-0.09
ค่าเฉลี่ยในกลุ่มเดียวกัน ²	-13.57	-8.30	-7.72	-10.63	6.16	N/A	N/A	N/A
ความผันผวนของกองทุน	10.72	6.08	8.50	11.46	13.10	N/A	N/A	17.22
ความผันผวนของดัชนีเซ็ท	10.61	5.99	8.38	11.32	12.96	N/A	N/A	16.80

หมายเหตุ: ¹ % ต่อปี

² ค่าเฉลี่ยในกลุ่มเดียวกัน ตามการจัดกลุ่มกองทุนรวมของ AIMC category

ระดับความเสี่ยง

ต่ำ	1	2	3	4	5	6	7	8	สูง
-----	---	---	---	---	---	---	---	---	-----

6 : เสี่ยงสูง

ลงทุนในตราสารทุนเป็นหลัก โดยเฉลี่ยในรอบปีไม่น้อยกว่า 80% ของ NAV

ข้อมูลกองทุนรวม

วันจดทะเบียนกองทุน 20 สิงหาคม 2539
วันเริ่มต้น Class 17 ธันวาคม 2561

นโยบายการจ่ายเงินปันผล ไม่จ่าย

อายุกองทุน ไม่กำหนดอายุโครงการ

ผู้จัดการกองทุนรวม

นายสถิตย์พงษ์ จันทจักรวงศ์ 22 สิงหาคม 2562

นายทุนศักดิ์ โล่ห์สุนทร 22 มีนาคม 2554

ดัชนีชี้วัด

ดัชนีผลตอบแทนรวมตลาดหลักทรัพย์แห่งประเทศไทย (SET TRI) 100% เนื่องจากกองทุนนี้มีนโยบายลงทุนในหุ้นจดทะเบียนในตลาดหลักทรัพย์แห่งประเทศไทยเป็นหลัก

คำเตือน

- การลงทุนในกองทุนรวมไม่ใช่การฝากเงิน
- ผลการดำเนินงานในอดีตของกองทุนรวม มิได้เป็นสิ่งยืนยันถึงผลการดำเนินงานในอนาคต

การเข้าร่วมต่อต้านทุจริต

ได้รับการรับรองจาก CAC

การจัดอันดับกองทุน Morningstar

Overall Rating 4 ดาว จาก Morningstar ประเภท Thailand Fund Equity Large-Cap , ณ 31 ต.ค. 2566



หนังสือชี้ชวนฉบับเต็ม



ผู้ลงทุนสามารถศึกษาเรื่องมีอบริการความเสี่ยงด้านสภาพคล่องได้ที่หนังสือชี้ชวนฉบับเต็ม

www.scbam.com

การซื้อขายหน่วยลงทุน	การขายคืนหน่วยลงทุน
วันทำการซื้อ: ทุกวันทำการ	วันทำการขายคืน: ทุกวันทำการ
เวลาทำการ: เปิดทำการ ถึง 15.30 น. SCB EASY APP ถึง 16.00 น.	เวลาทำการ: เปิดทำการ ถึง 15.30 น. SCB EASY APP ถึง 16.00 น.
มูลค่าขั้นต่ำในการซื้อขายครั้งแรก: 1 บาท	มูลค่าขั้นต่ำในการขายคืน: 1 บาท
มูลค่าขั้นต่ำในการซื้อขายครั้งถัดไป: 1 บาท	ยอดคงเหลือขั้นต่ำ: 1 บาท
	ระยะเวลาการรับเงินค่าขายคืน: T+2 คือ 2 วันทำการ หลังจากวันทำการขายคืน
	(ขอสงวนสิทธิ์เปลี่ยนแปลงระยะเวลาการรับเงินค่าขายคืนจริงซึ่งอาจเร็วขึ้นหรือช้าลงกว่าเดิมได้ ทั้งนี้ ไม่เกิน 4 วันทำการนับจากวันทำการขายคืน)

หมายเหตุ: ซื้อขายหน่วยลงทุนผ่าน SCBAM Fund Click Application บริษัทจัดการอาจปฏิเสธคำสั่งซื้อและ/หรือคำสั่งสับเปลี่ยนหน่วยลงทุนเข้า หากมูลค่าหน่วยลงทุนคงเหลือมูลค่าการสั่งซื้อหน่วยลงทุนสุทธิ และมูลค่าการสับเปลี่ยนหน่วยลงทุนเข้าสู่สุทธิของแต่ละบัญชีผู้ถือหน่วยลงทุน และ/หรือผู้ถือหน่วยลงทุนแต่ละราย ในทุกหน่วยลงทุนชนิดช่องทางอิเล็กทรอนิกส์ และทุกหน่วยลงทุนชนิดเพื่อสิทธิประโยชน์ทางภาษีผ่านช่องทางอิเล็กทรอนิกส์* เมื่อรวมกันทุกกองทุนภายใต้การบริหารจัดการของบริษัทจัดการแล้ว มีมูลค่ารวมกันมากกว่าหนึ่งล้านบาท (มูลค่ารวมทั้งหนึ่ง) ทั้งนี้ สำหรับหน่วยลงทุนชนิดช่องทางอิเล็กทรอนิกส์ของกองทุนรวมเพื่อสิทธิประโยชน์ทางภาษี** และหน่วยลงทุนชนิดเพื่อสิทธิประโยชน์ทางภาษีผ่านช่องทางอิเล็กทรอนิกส์* จะกำหนดมูลค่ารวมกันไม่เกินสองแสนบาท (มูลค่ารวมทั้งสอง) โดยมูลค่ารวมทั้งสองนับรวมอยู่ภายในมูลค่ารวมทั้งหนึ่ง

* หมายถึง ชนิดเพื่อการออมผ่านช่องทางอิเล็กทรอนิกส์ และชนิดเพื่อสิทธิประโยชน์ทางภาษีผ่านช่องทางอิเล็กทรอนิกส์อื่นๆ ที่อาจมีขึ้นในอนาคต

** หมายถึง กองทุนรวมเพื่อการเลี้ยงชีพ และกองทุนรวมเพื่อสิทธิประโยชน์ทางภาษีอื่นๆ ที่อาจมีขึ้นในอนาคต

ค่าธรรมเนียมที่เรียกเก็บจากกองทุนรวม (% ต่อปีของ NAV รวม VAT)		
ค่าธรรมเนียม	สูงสุดไม่เกิน	เก็บจริง
การจัดการ	0.90	ยกเว้นไม่เรียกเก็บ
รวมค่าใช้จ่าย	3.21	0.10

หมายเหตุ: - บริษัทจัดการอาจพิจารณาเปลี่ยนแปลงค่าธรรมเนียมที่เรียกเก็บจริงเพื่อให้สอดคล้องกับกลยุทธ์หรือค่าใช้จ่ายในการบริหารจัดการ

ค่าธรรมเนียมที่เรียกเก็บจากผู้ถือหน่วย (% ของมูลค่าซื้อขาย รวม VAT)		
ค่าธรรมเนียม	สูงสุดไม่เกิน	เก็บจริง
การขาย	ไม่มี	ไม่มี
การรับซื้อคืน	0.11	0.11
การสับเปลี่ยนหน่วยลงทุนเข้า	ไม่มี	ไม่มี
การสับเปลี่ยนหน่วยลงทุนออก	0.11	0.11
การโอนหน่วย	10 บาท ต่อ 1,000 หน่วย	10 บาท ต่อ 1,000 หน่วย

หมายเหตุ: - บริษัทจัดการอาจพิจารณาเปลี่ยนแปลงค่าธรรมเนียมที่เรียกเก็บจริงเพื่อให้สอดคล้องกับกลยุทธ์หรือค่าใช้จ่ายในการบริหารจัดการ

สัดส่วนประเภททรัพย์สินที่ลงทุน		ทรัพย์สินที่ลงทุน 5 อันดับแรก	
ประเภททรัพย์สิน	% NAV	ชื่อทรัพย์สิน	% NAV
หุ้น	97.70	หุ้น บมจ.เคลต้า อิเล็กทรอนิกส์ (ประเทศไทย)	5.90
เงินฝาก	1.77	หุ้น บมจ.ท่าอากาศยานไทย	5.85
กองทุนรวมโครงสร้างพื้นฐาน - ในประเทศ	0.84	หุ้น บมจ.ปตท.	5.44
หน่วยลงทุนของกองทุนรวมอสังหาริมทรัพย์และกองทุนเพื่อการลงทุนในอสังหาริมทรัพย์ - ในประเทศ	0.00	หุ้น บมจ.ปตท.สำรวจและผลิตปิโตรเลียม	3.92
อื่น ๆ	-0.31	หุ้น บมจ.แควอวานซ์ อินโฟร์ เซอร์วิส	3.85

ข้อมูลเชิงสถิติ	
Maximum Drawdown	-39.87%
Recovering Period	2 ปี 6 เดือน
FX Hedging	-
อัตราส่วนหมุนเวียนการลงทุน	0.37 เท่า
Sharpe ratio	0.46
Alpha	-1.25%
Beta	0.99
Tracking Error	0.64%

การจัดสรรการลงทุนในต่างประเทศ	
ประเทศ	% NAV
ไม่มีการลงทุนในต่างประเทศ	
การจัดสรรการลงทุนในกลุ่มอุตสาหกรรม	
กลุ่มอุตสาหกรรม (Sector)	% NAV
พลังงานและสาธารณูปโภค	20.57
ธนาคาร	11.26
พาณิชย์	10.83
ขนส่งและโลจิสติกส์	8.72
เทคโนโลยีสารสนเทศและการสื่อสาร	6.97
อื่น ๆ	42.34

คำอธิบาย

Maximum Drawdown เปรอ์เซ็นต์ผลขาดทุนสูงสุดของกองทุนรวมในระยะเวลา 5 ปีย้อนหลัง (หรือตั้งแต่จัดตั้งกองทุนกรณีที่ยังไม่ครบ 5 ปี) โดยวัดจากระดับ NAV ต่อหน่วยที่จุดสูงสุด ไปจนถึงจุดต่ำสุดในช่วงที่ NAV ต่อหน่วยปรับตัวลดลง ค่า Maximum Drawdown เป็นข้อมูลที่ช่วยให้ทราบถึงความเสี่ยงที่อาจจะขาดทุนจากการลงทุนในกองทุนรวม

Recovering Period ระยะเวลาการฟื้นตัว เพื่อเป็นข้อมูลให้ผู้ลงทุนทราบถึงระยะเวลาดังแต่การขาดทุนสูงสุดจนถึงระยะเวลาที่เงินต้นเริ่มคืนใช้ระยะเวลาสั้นเท่าใด

FX Hedging เปรอ์เซ็นต์ของการลงทุนในสกุลเงินต่างประเทศที่มีการป้องกันความเสี่ยงจากอัตราแลกเปลี่ยน

อัตราส่วนหมุนเวียนการลงทุน (Portfolio Turnover) ความถี่ของการซื้อขายหลักทรัพย์ในพอร์ตของกองทุนรวมในช่วงเวลาใดช่วงเวลานึง โดยคำนวณจากมูลค่าที่ต่ำกว่าระหว่างผลรวมของมูลค่าการซื้อขายหลักทรัพย์กับผลรวมของมูลค่าการขายหลักทรัพย์ของกองทุนรวมในรอบระยะเวลา 1 ปีหารด้วยมูลค่า NAV ของกองทุนรวมเฉลี่ยในรอบระยะเวลาเดียวกัน กองทุนรวมที่มีค่า Portfolio Turnover สูง บ่งชี้ถึงการซื้อขายหลักทรัพย์บ่อยครั้งของผู้จัดการกองทุนและทำให้มีต้นทุนการซื้อขายหลักทรัพย์ที่สูง จึงต้องพิจารณาเปรียบเทียบกับผลการดำเนินงานของกองทุนรวมเพื่อประเมินความคุ้มค่าของการซื้อขายหลักทรัพย์ดังกล่าว

Sharpe Ratio อัตราส่วนระหว่างผลตอบแทนส่วนเพิ่มของกองทุนรวมเปรียบเทียบกับความเสี่ยงจากการลงทุน โดยคำนวณจากผลต่างระหว่างอัตราผลตอบแทนของกองทุนรวมกับอัตราผลตอบแทนที่ปราศจากความเสี่ยง (risk-free rate) เปรียบเทียบกับค่าเบี่ยงเบนมาตรฐาน (standard deviation) ของกองทุนรวม ค่า Sharpe Ratio สะท้อนถึงอัตราผลตอบแทนที่กองทุนรวมควรได้รับเพิ่มขึ้นเพื่อชดเชยกับความเสี่ยงที่กองทุนรวมรับมา โดยกองทุนรวมที่มีค่า Sharpe Ratio สูงกว่าจะเป็นกองทุนรวมที่มีประสิทธิภาพในการบริหารจัดการลงทุนที่ดีกว่า เนื่องจากได้รับผลตอบแทนส่วนเพิ่มที่สูงกว่าภายใต้ระดับความเสี่ยงเดียวกัน

Alpha ผลตอบแทนส่วนเกินของกองทุนรวมเมื่อเปรียบเทียบกับดัชนีชี้วัด (benchmark) โดยค่า Alpha ที่สูง หมายถึง กองทุนรวมสามารถสร้างผลตอบแทนได้สูงกว่าดัชนีชี้วัด ซึ่งเป็นผลจากประสิทธิภาพของผู้จัดการกองทุนรวมในการคัดเลือกหรือหาจังหวะเข้าลงทุนในหลักทรัพย์ได้อย่างเหมาะสม

Beta ระดับและทิศทางการเปลี่ยนแปลงของอัตราผลตอบแทนของหลักทรัพย์ในพอร์ตการลงทุน โดยเปรียบเทียบกับอัตราการเปลี่ยนแปลงของตลาด Beta น้อยกว่า 1 แสดงว่า หลักทรัพย์ในพอร์ตการลงทุนมีการเปลี่ยนแปลงของอัตราผลตอบแทนน้อยกว่าการเปลี่ยนแปลงของอัตราผลตอบแทนของกลุ่มหลักทรัพย์ของตลาด Beta มากกว่า 1 แสดงว่า หลักทรัพย์ในพอร์ตการลงทุนมีการเปลี่ยนแปลงของอัตราผลตอบแทนมากกว่าการเปลี่ยนแปลงของอัตราผลตอบแทนของกลุ่มหลักทรัพย์ของตลาด

Tracking Error อัตราผลตอบแทนของกองทุนรวมมีประสิทธิภาพในการเลียนแบบดัชนีชี้วัด โดยหาก Tracking Error ต่ำ หมายถึงกองทุนรวมมีประสิทธิภาพในการสร้างผลตอบแทนให้ใกล้เคียงกับดัชนีชี้วัด กองทุนรวมที่มีค่า Tracking Error สูง จะมีอัตราผลตอบแทนโดยเฉลี่ยห่างจากดัชนีชี้วัดมากขึ้น

Yield to Maturity อัตราผลตอบแทนจากการลงทุนในตราสารหนี้โดยถือจนครบกำหนดอายุ ซึ่งคำนวณจากดอกเบี้ยที่จะได้รับในอนาคตตลอดอายุตราสารและเงินต้นที่จะได้รับคืนนำมาคิดลดเป็นมูลค่าปัจจุบัน โดยใช้ตัวอัตราผลตอบแทนของกองทุนรวมตราสารหนี้ คำนวณจากค่าเฉลี่ยถ่วงน้ำหนักของ Yield to Maturity ของตราสารหนี้แต่ละตัวที่กองทุนรวมมีการลงทุน และเนื่องจาก Yield to Maturity มีหน่วยมาตรฐานเป็นเปอร์เซ็นต์ต่อปี จึงสามารถนำไปใช้เปรียบเทียบอัตราผลตอบแทนระหว่างกองทุนรวมตราสารหนี้ที่มีนโยบายถือครองตราสารหนี้จนครบกำหนดอายุและมีลักษณะการลงทุนที่ใกล้เคียงกันได้

บริษัทหลักทรัพย์จัดการกองทุน ไทยพาณิชย์ จำกัด

โทรศัพท์ : 0-2949-1500 หรือ 0-2777-7777 website: www.scbam.com

ที่อยู่ : ชั้น 7 – 8 อาคาร 1 ไทยพาณิชย์ ปาร์ค พลาซ่า เลขที่ 18 ถนนรัชดาภิเษก

แขวงจตุจักร เขตจตุจักร กรุงเทพฯ 10900

กองทุนเปิดไทยพาณิชย์ เซ็ท อินเด็กซ์ ฟินด์

ชนิดผู้ลงทุนกลุ่ม/บุคคล
SCBSETP

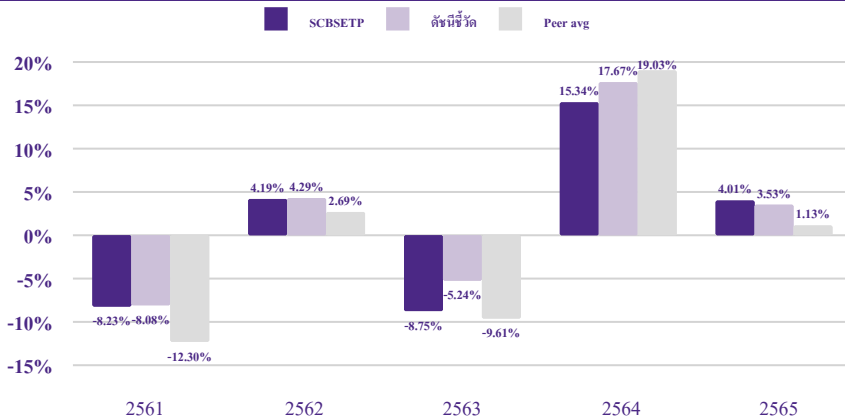
ประเภทกองทุนรวม / กลุ่มกองทุนรวม

- ประเภทกองทุนรวม: กองทุนรวมตราสารทุน/กองทุนรวมดัชนี /กองทุนรวมที่มีนโยบายเปิดให้มีการลงทุนในกองทุนรวมอื่นภายใต้ บลจ. เดียวกัน/กองทุนรวมที่ลงทุนแบบไม่มีความเสี่ยงต่างประเทศ
- กลุ่มกองทุนรวม: Equity General

นโยบายและกลยุทธ์การลงทุน

- ลงทุนในตราสารทุนโดยเฉลี่ยในรอบปีบัญชีไม่น้อยกว่า 80% ของ NAV โดยเน้นลงทุนในหุ้นของบริษัทจดทะเบียนในตลาดหลักทรัพย์แห่งประเทศไทย/หลักทรัพย์ประเภทอื่น ๆ ที่มีผลในการคำนวณดัชนีตลาดหลักทรัพย์แห่งประเทศไทย ซึ่งจะจำลองการเคลื่อนไหวของดัชนีตลาดหลักทรัพย์ โดยใช้โปรแกรมคอมพิวเตอร์ทำการเลือกหลักทรัพย์ที่จะลงทุนจำนวนไม่เกิน 50% ของจำนวนหลักทรัพย์จดทะเบียนในตลาดหลักทรัพย์แห่งประเทศไทย ณ วันทำการทุกสิ้นเดือน โดยผลที่เกิดขึ้นจากการเปลี่ยนแปลงราคาของหลักทรัพย์ต่าง ๆ ที่กองทุนลงทุนจะทำให้มูลค่าทรัพย์สินสุทธิของกองทุนมีอัตราผลตอบแทนของการเปลี่ยนแปลงเพิ่มขึ้นหรือลดลงใกล้เคียงกับอัตราผลตอบแทนของการเปลี่ยนแปลงของดัชนีตลาดหลักทรัพย์แห่งประเทศไทยมากที่สุด
- กองทุนอาจลงทุนในหน่วยลงทุนของกองทุนรวม หรือกองทุนรวมอสังหาริมทรัพย์ (กอง1) หรือทรัสต์เพื่อการลงทุนในอสังหาริมทรัพย์ (REITs) หรือกองทุนรวมโครงสร้างพื้นฐาน (infra) ซึ่งอยู่ภายใต้การจัดการของบริษัทจัดการ ในสัดส่วนไม่เกินร้อยละ 100 ของมูลค่าทรัพย์สินสุทธิของกองทุน
- กองทุนอาจลงทุนในสัญญาซื้อขายล่วงหน้า (Derivatives) เพื่อเพิ่มประสิทธิภาพการบริหารการลงทุน (Efficient Portfolio Management) และ/หรือการบริหารความเสี่ยง
- กลยุทธ์ในการบริหารกองทุนรวม: มุ่งหวังให้ผลประกอบการเคลื่อนไหวตามดัชนีเซ็ท (Passive Management/Index Tracking)

ผลการดำเนินงานและดัชนีชี้วัดย้อนหลัง 5 ปีปฏิทิน (% ต่อปี)



หมายเหตุ: ในปีที่กองทุนจดทะเบียน ผลการดำเนินงานจะแสดงตั้งแต่วันที่จดทะเบียนกองทุนจนถึงสิ้นปีปฏิทิน

ผลการดำเนินงานย้อนหลังแบบปีกลม

	YTD	3 เดือน	6 เดือน	1 ปี ¹	3 ปี ¹	5 ปี ¹	10 ปี ¹	ตั้งแต่จัดตั้ง ¹
SCBSETP	-15.67	-10.35	-8.64	-12.28	6.83	-2.00	N/A	-0.04
ดัชนีเซ็ท	-14.91	-10.42	-8.43	-11.61	8.00	-0.78	N/A	0.93
ค่าเฉลี่ยในกลุ่มเดียวกัน ²	-13.57	-8.30	-7.72	-10.63	6.16	-1.98	N/A	N/A
ความผันผวนของกองทุน	10.72	6.08	8.50	11.46	13.10	17.10	N/A	16.01
ความผันผวนของดัชนีเซ็ท	10.61	5.99	8.38	11.32	12.96	16.69	N/A	15.65

หมายเหตุ: ¹ % ต่อปี

² ค่าเฉลี่ยในกลุ่มเดียวกัน ตามการจัดกลุ่มกองทุนรวมของ AIMC category

ระดับความเสี่ยง

ต่ำ	1	2	3	4	5	6	7	8	สูง
-----	---	---	---	---	---	---	---	---	-----

6 : เสี่ยงสูง

ลงทุนในตราสารทุนเป็นหลัก โดยเฉลี่ยในรอบปีไม่น้อยกว่า 80% ของ NAV

ข้อมูลกองทุนรวม

วันจดทะเบียนกองทุน 20 สิงหาคม 2539
วันเริ่มต้น Class 1 สิงหาคม 2560

นโยบายการจ่ายเงินปันผล ไม่จ่าย

อายุกองทุน ไม่กำหนดอายุโครงการ

ผู้จัดการกองทุนรวม

นายสถิตย์พงษ์ จันทระจิรวงศ์ 22 สิงหาคม 2562

นายทุนศักดิ์ โล่ห์สุนทร 22 มีนาคม 2554

ดัชนีชี้วัด

ดัชนีผลตอบแทนรวมตลาดหลักทรัพย์แห่งประเทศไทย (SET TRI) 100% เนื่องจากกองทุนนี้มีนโยบายลงทุนในหุ้นจดทะเบียนในตลาดหลักทรัพย์แห่งประเทศไทยเป็นหลัก

คำเตือน

- การลงทุนในกองทุนรวมไม่ใช่การฝากเงิน
- ผลการดำเนินงานในอดีตของกองทุนรวม มิได้เป็นสิ่งยืนยันถึงผลการดำเนินงานในอนาคต

การเข้าร่วมต่อต้านทุจริต

ได้รับการรับรองจาก CAC



การซื้อขายหน่วยลงทุน	การขายคืนหน่วยลงทุน
วันทำการซื้อ: ทุกวันทำการ	วันทำการขายคืน: ทุกวันทำการ
เวลาทำการ: เปิดทำการ ถึง 15.30 น.	เวลาทำการ: เปิดทำการ ถึง 15.30 น.
มูลค่าขั้นต่ำในการซื้อขายครั้งแรก: 1 บาท	มูลค่าขั้นต่ำในการขายคืน: 1 บาท
มูลค่าขั้นต่ำในการซื้อขายครั้งถัดไป: 1 บาท	ยอดคงเหลือขั้นต่ำ: 1 บาท
	ระยะเวลาการรับเงินค่าขายคืน: T+2 คือ 2 วันทำการ หลังจากวันทำการขายคืน
	(ขอสงวนสิทธิ์เปลี่ยนแปลงระยะเวลาการรับเงินค่าขายคืนจริงซึ่งอาจเร็วขึ้นหรือช้าลงกว่าเดิมได้ ทั้งนี้ ไม่เกิน 4 วันทำการนับจากวันทำการขายคืน)

หมายเหตุ: โดยเบื้องต้นบริษัทจัดการกำหนดให้บริการเฉพาะผู้ลงทุนกองทุนสำรองเลี้ยงชีพ และ/หรือ กองทุนส่วนบุคคลภายใต้การบริหารของบริษัทจัดการเท่านั้น

ค่าธรรมเนียมที่เรียกเก็บจากกองทุนรวม (% ต่อปีของ NAV รวม VAT)		
ค่าธรรมเนียม	สูงสุดไม่เกิน	เก็บจริง
การจัดการ	0.37	ยกเว้นไม่เรียกเก็บ
รวมค่าใช้จ่าย	2.14	0.10

หมายเหตุ: - บริษัทจัดการอาจพิจารณาเปลี่ยนแปลงค่าธรรมเนียมที่เรียกเก็บจริงเพื่อให้สอดคล้องกับกลยุทธ์หรือค่าใช้จ่ายในการบริหารจัดการ

ค่าธรรมเนียมที่เรียกเก็บจากผู้ถือหน่วย (% ของมูลค่าซื้อขาย รวม VAT)		
ค่าธรรมเนียม	สูงสุดไม่เกิน	เก็บจริง
การขาย	ไม่มี	ไม่มี
การรับซื้อคืน	0.11	ยกเว้นไม่เรียกเก็บ
การสับเปลี่ยนหน่วยลงทุนเข้า	ไม่มี	ไม่มี
การสับเปลี่ยนหน่วยลงทุนออก	0.11	ยกเว้นไม่เรียกเก็บ
การโอนหน่วย	10 บาท ต่อ 1,000 หน่วย	10 บาท ต่อ 1,000 หน่วย

หมายเหตุ: - บริษัทจัดการอาจพิจารณาเปลี่ยนแปลงค่าธรรมเนียมที่เรียกเก็บจริงเพื่อให้สอดคล้องกับกลยุทธ์หรือค่าใช้จ่ายในการบริหารจัดการ

สัดส่วนประเภททรัพย์สินที่ลงทุน		ทรัพย์สินที่ลงทุน 5 อันดับแรก	
ประเภททรัพย์สิน	% NAV	ชื่อทรัพย์สิน	% NAV
หุ้น	97.70	หุ้น บมจ.เดต้า อิเล็กทรอนิกส์ (ประเทศไทย)	5.90
เงินฝาก	1.77	หุ้น บมจ.ท่าอากาศยานไทย	5.85
กองทุนรวมโครงสร้างพื้นฐาน - ในประเทศ	0.84	หุ้น บมจ.ปตท.	5.44
หน่วยลงทุนของกองทุนรวมอสังหาริมทรัพย์และกองทรัสต์เพื่อการลงทุนในอสังหาริมทรัพย์ - ในประเทศ	0.00	หุ้น บมจ.ปตท.สำรวจและผลิตปิโตรเลียม	3.92
อื่น ๆ	-0.31	หุ้น บมจ.แอดวานซ์ อินโฟร์ เซอร์วิส	3.85

ข้อมูลเชิงสถิติ	
Maximum Drawdown	-39.87%
Recovering Period	2 ปี 6 เดือน
FX Hedging	-
อัตราส่วนหมุนเวียนการลงทุน	0.37 เท่า
Sharpe ratio	0.46
Alpha	-1.25%
Beta	0.99
Tracking Error	0.64%

การจัดสรรการลงทุนในต่างประเทศ	
ประเทศ	% NAV
ไม่มีการลงทุนในต่างประเทศ	

การจัดสรรการลงทุนในกลุ่มอุตสาหกรรม	
กลุ่มอุตสาหกรรม (Sector)	% NAV
พลังงานและสาธารณูปโภค	20.57
ธนาคาร	11.26
พาณิชย์	10.83
ขนส่งและโลจิสติกส์	8.72
เทคโนโลยีสารสนเทศและการสื่อสาร	6.97
อื่น ๆ	42.34

คำอธิบาย

Maximum Drawdown เปรอ์เซ็นต์ผลขาดทุนสูงสุดของกองทุนรวมในระยะเวลา 5 ปีย้อนหลัง (หรือตั้งแต่จัดตั้งกองทุนกรณีที่ยังไม่ครบ 5 ปี) โดยวัดจากระดับ NAV ต่อหน่วยที่จุดสูงสุด ไปจนถึงจุดต่ำสุดในช่วงที่ NAV ต่อหน่วยปรับตัวลดลง ค่า Maximum Drawdown เป็นข้อมูลที่ช่วยให้ทราบถึงความเสี่ยงที่อาจจะขาดทุนจากการลงทุนในกองทุนรวม

Recovering Period ระยะเวลาการฟื้นตัว เพื่อเป็นข้อมูลให้ผู้ลงทุนทราบถึงระยะเวลาตั้งแต่การขาดทุนสูงสุดจนถึงระยะเวลาที่เงินลงทุนเริ่มต้นใช้ระยะเวลานานเท่าใด

FX Hedging เปรอ์เซ็นต์ของการลงทุนในสกุลเงินต่างประเทศที่มีการป้องกันความเสี่ยงจากอัตราแลกเปลี่ยน

อัตราส่วนหมุนเวียนการลงทุน (Portfolio Turnover) ความถี่ของการซื้อขายหลักทรัพย์ในพอร์ตของกองทุนรวมในช่วงเวลาใดช่วงเวลานึง โดยคำนวณจากมูลค่าที่ต่ำกว่าระหว่างผลรวมของมูลค่าการซื้อขายหลักทรัพย์กับผลรวมของมูลค่าการขายหลักทรัพย์ของกองทุนรวมในรอบระยะเวลา 1 ปีหารด้วยมูลค่า NAV ของกองทุนรวมเฉลี่ยในรอบระยะเวลาเดียวกัน กองทุนรวมที่มีค่า Portfolio Turnover สูง บ่งชี้ถึงการซื้อขายหลักทรัพย์บ่อยครั้งของผู้จัดการกองทุนและทำให้มีต้นทุนการซื้อขายหลักทรัพย์ที่สูง จึงต้องพิจารณาเปรียบเทียบกับผลการดำเนินงานของกองทุนรวมเพื่อประเมินความคุ้มค่าของการซื้อขายหลักทรัพย์ดังกล่าว

Sharpe Ratio อัตราส่วนระหว่างผลตอบแทนส่วนเพิ่มของกองทุนรวมเปรียบเทียบกับความเสี่ยงจากการลงทุน โดยคำนวณจากผลต่างระหว่างอัตราผลตอบแทนของกองทุนรวมกับอัตราผลตอบแทนที่ปราศจากความเสี่ยง (risk-free rate) เปรียบเทียบกับค่าเบี่ยงเบนมาตรฐาน (standard deviation) ของกองทุนรวม ค่า Sharpe Ratio สะท้อนถึงอัตราผลตอบแทนที่กองทุนรวมควรได้รับเพิ่มขึ้นเพื่อชดเชยกับความเสี่ยงที่กองทุนรวมรับมา โดยกองทุนรวมที่มีค่า Sharpe Ratio สูงกว่าจะเป็นกองทุนรวมที่มีประสิทธิภาพในการบริหารจัดการลงทุนที่ดีกว่า เนื่องจากได้รับผลตอบแทนส่วนเพิ่มที่สูงกว่าภายใต้ระดับความเสี่ยงเดียวกัน

Alpha ผลตอบแทนส่วนเกินของกองทุนรวมเมื่อเปรียบเทียบกับดัชนีชี้วัด (benchmark) โดยค่า Alpha ที่สูง หมายถึง กองทุนรวมสามารถสร้างผลตอบแทนได้สูงกว่าดัชนีชี้วัด ซึ่งเป็นผลจากประสิทธิภาพของผู้จัดการกองทุนรวมในการคัดเลือกหรือหาจังหวะเข้าลงทุนในหลักทรัพย์ได้อย่างเหมาะสม

Beta ระดับและทิศทางการเปลี่ยนแปลงของอัตราผลตอบแทนของหลักทรัพย์ในพอร์ตการลงทุน โดยเปรียบเทียบกับอัตราการเปลี่ยนแปลงของตลาด Beta น้อยกว่า 1 แสดงว่า หลักทรัพย์ในพอร์ตการลงทุนมีการเปลี่ยนแปลงของอัตราผลตอบแทนน้อยกว่าการเปลี่ยนแปลงของอัตราผลตอบแทนของกลุ่มหลักทรัพย์ของตลาด Beta มากกว่า 1 แสดงว่า หลักทรัพย์ในพอร์ตการลงทุนมีการเปลี่ยนแปลงของอัตราผลตอบแทนมากกว่าการเปลี่ยนแปลงของอัตราผลตอบแทนของกลุ่มหลักทรัพย์ของตลาด

Tracking Error อัตราผลตอบแทนของกองทุนรวมมีประสิทธิภาพในการเลียนแบบดัชนีชี้วัด โดยหาก Tracking Error ต่ำ หมายถึงกองทุนรวมมีประสิทธิภาพในการสร้างผลตอบแทนให้ใกล้เคียงกับดัชนีชี้วัด กองทุนรวมที่มีค่า Tracking Error สูง จะมีอัตราผลตอบแทนโดยเฉลี่ยห่างจากดัชนีชี้วัดมากขึ้น

Yield to Maturity อัตราผลตอบแทนจากการลงทุนในตราสารหนี้โดยถือจนครบกำหนดอายุ ซึ่งคำนวณจากดอกเบี้ยที่จะได้รับในอนาคตตลอดอายุตราสารและเงินต้นที่จะได้รับคืนนำมาคิดลดเป็นมูลค่าปัจจุบัน โดยใช้ตัวอัตราผลตอบแทนของกองทุนรวมตราสารหนี้ คำนวณจากค่าเฉลี่ยถ่วงน้ำหนักของ Yield to Maturity ของตราสารหนี้แต่ละตัวที่กองทุนรวมมีการลงทุน และเนื่องจาก Yield to Maturity มีหน่วยมาตรฐานเป็นเปอร์เซ็นต์ต่อปี จึงสามารถนำไปใช้เปรียบเทียบอัตราผลตอบแทนระหว่างกองทุนรวมตราสารหนี้ที่มีนโยบายถือครองตราสารหนี้จนครบกำหนดอายุและมีลักษณะการลงทุนที่ใกล้เคียงกันได้

บริษัทหลักทรัพย์จัดการกองทุน ไทยพาณิชย์ จำกัด

โทรศัพท์ : 0-2949-1500 หรือ 0-2777-7777 website: www.scbam.com

ที่อยู่ : ชั้น 7 – 8 อาคาร 1 ไทยพาณิชย์ ปาร์ค พลาซ่า เลขที่ 18 ถนนรัชดาภิเษก

แขวงจตุจักร เขตจตุจักร กรุงเทพฯ 10900