

กองทุนเปิดกรุงไทยหุ้นปันผล

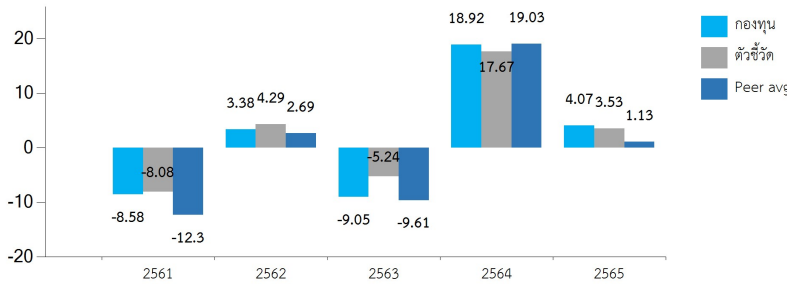
The Krung Thai Dividend Selected Fund

KTSF
ประเภทกองทุนรวม / กลุ่มกองทุนรวม

- กองทุนรวมตราสารทุน
- กองทุนที่ลงทุนแบบไม่มีความเสี่ยงต่างประเทศ
- กลุ่ม Equity General

นโยบายและกลยุทธ์การลงทุน

- กองทุนจะลงทุนในหรือมีไว้ซึ่งตราสารแห่งทุน โดยเฉลี่ยรอบปีบัญชีไม่น้อยกว่าร้อยละ 80 ของ NAV โดยเน้นลงทุนในหุ้นสามัญที่จดทะเบียนในตลาดหลักทรัพย์ ที่มีปัจจัยพื้นฐานดี มีความมั่นคง และให้ผลตอบแทนที่ดี
- กองทุนจะลงทุนในสัญญาซื้อขายล่วงหน้า (Derivative) เพื่อเพิ่มประสิทธิภาพในการบริหารกองทุน
- มุ่งหวังให้ผลประกอบการสูงกว่าดัชนีชี้วัด (active management)

ผลการดำเนินงานและดัชนีชี้วัดย้อนหลัง 5 ปีปฏิทิน (%ต่อปี)

ผลการดำเนินงานย้อนหลังแบบปักหมุด

| | YTD | 3 เดือน | 6 เดือน | 1 ปี* |
|--------------------------|-------|---------|---------|-----------------|
| กองทุน | -9.00 | -0.71 | -5.12 | -3.54 |
| ดัชนีชี้วัด | -9.56 | -1.40 | -7.04 | -4.86 |
| ค่าเฉลี่ยในกลุ่มเดียวกัน | -8.22 | -0.11 | -4.59 | -3.54 |
| ความผันผวนกองทุน | 10.41 | 9.38 | 10.04 | 10.14 |
| ความผันผวนดัชนีชี้วัด | 11.25 | 10.20 | 10.94 | 10.84 |
| | 3 ปี* | 5 ปี* | 10 ปี* | ตั้งแต่จัดตั้ง* |
| กองทุน | 8.52 | -1.01 | 3.15 | 7.94 |
| ดัชนีชี้วัด | 8.95 | -0.54 | 3.78 | 8.68 |
| ค่าเฉลี่ยในกลุ่มเดียวกัน | 7.54 | -1.81 | 2.01 | |
| ความผันผวนกองทุน | 12.24 | 16.30 | 14.64 | 18.25 |
| ความผันผวนดัชนีชี้วัด | 12.85 | 16.69 | 14.68 | 18.41 |

หมายเหตุ : * % ต่อปี

ระดับความเสี่ยง

 ต่ำ 1 2 3 4 5 6 7 8 สูง

เสี่ยงสูง

กองทุนรวมตราสารทุน ที่มี net exposure ในตราสารทุนเป็นหลักโดยเฉลี่ยรอบปีบัญชีไม่น้อยกว่าร้อยละ 80 ของ NAV

ข้อมูลกองทุนรวม

วันจดทะเบียนกองทุน 10/07/43

วันเริ่มต้น class N/A

นโยบายการจ่ายเงินปันผล มี

อายุกองทุน ไม่กำหนดอายุโครงการ

ผู้จัดการกองทุนรวม

นาง แสงจันทร์ ลี ตั้งแต่ 01/01/62

ดัชนีชี้วัด

ดัชนีผลตอบแทนรวมตลาดหลักทรัพย์แห่งประเทศไทย (SET TRI) สัดส่วน 100%

คำเตือน

- การลงทุนในกองทุนรวมไม่ใช่การฝากเงิน
- ผลการดำเนินงานในอดีตของกองทุนรวม ไม่ได้เป็นสิ่งยืนยันถึงผลการดำเนินงานในอนาคต

การเข้าร่วมต่อต้านทุจริต : ได้รับการรับรองจาก CAC

จัดอันดับกองทุน



Morningstar® Sustainability Rating™



ผู้ลงทุนสามารถศึกษาเครื่องมือบริหาร

ความเสี่ยงด้านสภาพคล่องได้ในหนังสือชี้

ชวนฉบับเต็ม

หนังสือชี้ชวนฉบับเต็ม


www.ktam.co.th

| การซื้อหน่วยลงทุน | การขายคืนหน่วยลงทุน |
|--------------------------------------|--------------------------------------------------------------------------|
| วันทำการซื้อ : ทุกวันทำการ | วันทำการขายคืน : ทุกวันทำการ |
| เวลาทำการ : 8:30 - 15:30 | เวลาทำการ : 8:30 - 15:30 |
| การซื้อครั้งแรกขั้นต่ำ : 1,000 บาท | การขายคืนขั้นต่ำ : ไม่กำหนด |
| การซื้อครั้งถัดไปขั้นต่ำ : 1,000 บาท | ยอดคงเหลือขั้นต่ำ : ไม่กำหนด |
| | ระยะเวลาการรับเงินค่าขายคืน : T+3 คือ 3 วันทำการหลังจากวันทำรายการขายคืน |

หมายเหตุ :

| ค่าธรรมเนียมที่เรียกเก็บจากกองทุนรวม (% ต่อปีของ NAV) | | |
|-------------------------------------------------------|---------------------|----------|
| ค่าธรรมเนียม | สูงสุดไม่เกิน | เก็บจริง |
| การจัดการ | ดูหมายเหตุเพิ่มเติม | 1.07 |
| รวมค่าใช้จ่าย | 3.74 | 1.16 |

หมายเหตุ : * เป็นอัตราที่รวมภาษีมูลค่าเพิ่ม ภาษีธุรกิจเฉพาะ หรือภาษีอื่นใดในทำนองเดียวกัน **ค่าธรรมเนียมการจัดการ มูลค่าทรัพย์สินสุทธิของกองทุนน้อยกว่าหรือเท่ากับ 1,500 ล้านบาท เรียกเก็บสูงสุดไม่เกิน 1.07, มูลค่าทรัพย์สินสุทธิของกองทุนส่วนที่เกิน 1,500 ล้านบาทขึ้นไป เรียกเก็บสูงสุดไม่เกิน 0.8025 ***รวมค่าใช้จ่าย (เก็บจริง) เป็นของรอบบัญชีที่ผ่านมา

| ค่าธรรมเนียมที่เรียกเก็บจากผู้ถือหน่วย (% ของมูลค่าซื้อขาย) | | |
|-------------------------------------------------------------|---------------------|---------------------|
| ค่าธรรมเนียม | สูงสุดไม่เกิน | เก็บจริง |
| การขาย | ไม่มี | ไม่มี |
| การรับซื้อคืน | ไม่มี | ไม่มี |
| การสับเปลี่ยนหน่วยลงทุนเข้า | ไม่มี | ไม่มี |
| การสับเปลี่ยนหน่วยลงทุนออก | ไม่มี | ไม่มี |
| การโอนหน่วย | ดูหมายเหตุเพิ่มเติม | ดูหมายเหตุเพิ่มเติม |

หมายเหตุ : *เป็นอัตราที่รวมภาษีมูลค่าเพิ่ม ภาษีธุรกิจเฉพาะ หรือภาษีอื่นใดในทำนองเดียวกัน *ค่าธรรมเนียมการโอนหน่วยลงทุน ตามที่นายทะเบียนเรียกเก็บ

| ข้อมูลเชิงสถิติ | |
|----------------------------|--------------|
| Maximum Drawdown | -37.01 % |
| Recovering Period | 1 ปี 9 เดือน |
| FX Hedging | N/A |
| อัตราส่วนหมุนเวียนการลงทุน | 0.62 เท่า |
| Sharpe Ratio | 0.70 |
| Alpha | -0.43 |
| Beta | 0.92 |

| การจัดสรรการลงทุนในกลุ่มอุตสาหกรรม | |
|------------------------------------|-------|
| กลุ่มอุตสาหกรรม | % NAV |
| บริการ | 29.38 |
| ทรัพยากร | 19.87 |
| ธุรกิจการเงิน | 14.39 |
| เทคโนโลยี | 12.42 |
| อสังหาริมทรัพย์และก่อสร้าง | 9.99 |

หมายเหตุ :

สัดส่วนประเภททรัพย์สินที่ลงทุน

| ทรัพย์สิน | % NAV |
|--------------------------|-------|
| หุ้นสามัญ | 91.61 |
| เงินฝากธนาคาร | 10.39 |
| สินทรัพย์และหนี้สินอื่นๆ | -2.00 |

หมายเหตุ :

ทรัพย์สินที่ลงทุน 5 อันดับแรก

| ทรัพย์สิน | % NAV |
|----------------------------------------|-------|
| บมจ. ท่าอากาศยานไทย | 6.08 |
| บมจ. ซีพี ออลล์ | 5.24 |
| บมจ. แอดวานซ์ อินโฟร์ เซอร์วิส | 5.21 |
| บมจ. ปตท. | 5.10 |
| บมจ. กัลป์ เอ็นเนอร์จี้ ทีเวลลอปเม้นท์ | 4.48 |

หมายเหตุ :

คำอธิบาย

Maximum Drawdown เปรอ์เซ็นต์ผลขาดทุนสูงสุดของกองทุนรวมในระยะเวลา 5 ปีย้อนหลัง (หรือตั้งแต่จัดตั้งกองทุนกรณีที่ยังไม่ครบ 5 ปี) โดยวัดจากระดับ NAV ต่อหน่วยที่จุดสูงสุด ไปจนถึงจุดต่ำสุดในช่วงที่ NAV ต่อหน่วยปรับตัวลดลงค่า Maximum Drawdown เป็นข้อมูลที่ช่วยให้ทราบถึงความเสี่ยงที่อาจขาดทุนจากการลงทุนในกองทุนรวม

Recovering Period ระยะเวลาการฟื้นตัว เพื่อเป็นข้อมูลให้ผู้ลงทุนทราบถึงระยะเวลาดังแต่การขาดทุนสูงสุดจนถึงระยะเวลาที่ฟื้นกลับมาที่เงินลงทุนเริ่มต้นใช้ระยะเวลานานเท่าใด

FX Hedging เปรอ์เซ็นต์ของการลงทุนในสกุลเงินต่างประเทศที่มีการป้องกันความเสี่ยงจากอัตราแลกเปลี่ยน

อัตราส่วนหมุนเวียนการลงทุน ความถี่ของการซื้อขายหลักทรัพย์ในพอร์ตการลงทุนในช่วงเวลาใดช่วงเวลานึง โดยคำนวณจากมูลค่าที่ต่ำกว่าระหว่างผลรวมของมูลค่าการซื้อขายหลักทรัพย์กับ ผลรวมของมูลค่าการขายหลักทรัพย์ของกองทุนรวมในรอบระยะเวลา 1 ปีหารด้วยมูลค่า NAV ของกองทุนรวมเฉลี่ยในรอบระยะเวลาเดียวกัน กองทุนรวมที่มีค่า portfolio turnover สูง บ่งชี้ถึงการซื้อขายหลักทรัพย์บ่อยครั้งของผู้จัดการกองทุนและทำให้มีต้นทุนการซื้อขายหลักทรัพย์ที่สูง จึงต้องพิจารณาเปรียบเทียบกับผลการดำเนินงานของกองทุนรวมเพื่อประเมินความคุ้มค่าของการซื้อขายหลักทรัพย์ดังกล่าว

Sharpe Ratio อัตราส่วนระหว่างผลตอบแทนส่วนเพิ่มของกองทุนรวมเปรียบเทียบกับความเสี่ยงจากการลงทุน โดยคำนวณจากผลต่างระหว่างอัตราผลตอบแทนของกองทุนรวมกับอัตราผลตอบแทนที่ปราศจากความเสี่ยง (risk-free rate) เปรียบเทียบกับค่าเบี่ยงเบนมาตรฐาน (standard deviation) ของกองทุนรวม ค่า Sharpe Ratio สะท้อนถึงอัตราผลตอบแทนที่กองทุนรวมควรได้รับเพิ่มขึ้นเพื่อชดเชยกับความเสี่ยงที่กองทุนรวมรับมา โดยกองทุนรวมที่มีค่า Sharpe Ratio สูงกว่าจะเป็นกองทุนที่มีประสิทธิภาพในการบริหารจัดการลงทุนที่ดีกว่า เนื่องจากได้รับผลตอบแทนส่วนเพิ่มที่สูงกว่าภายใต้ระดับความเสี่ยงเดียวกัน

Alpha ผลตอบแทนส่วนเกินของกองทุนรวมเมื่อเปรียบเทียบกับดัชนีชี้วัด (benchmark) โดยค่า Alpha ที่สูง หมายถึง กองทุนสามารถสร้างผลตอบแทนได้สูงกว่าดัชนีชี้วัด ซึ่งเป็นผลจากประสิทธิภาพของผู้จัดการกองทุนในการคัดเลือกหรือหาจังหวะเข้าลงทุนในหลักทรัพย์ได้อย่างเหมาะสม

Beta ระดับและทิศทางการเปลี่ยนแปลงของอัตราผลตอบแทนของหลักทรัพย์ในพอร์ตการลงทุน โดยเปรียบเทียบกับอัตราการเปลี่ยนแปลงของตลาด Beta น้อยกว่า 1 แสดงว่า หลักทรัพย์ในพอร์ตการลงทุนมีการเปลี่ยนแปลงของอัตราผลตอบแทนน้อยกว่าการเปลี่ยนแปลงของอัตราผลตอบแทนของกลุ่มหลักทรัพย์ของตลาด Beta มากกว่า 1 แสดงว่า หลักทรัพย์ ในพอร์ตการลงทุนมีการเปลี่ยนแปลงของอัตราผลตอบแทนมากกว่าการเปลี่ยนแปลงของอัตราผลตอบแทนของกลุ่มหลักทรัพย์ของตลาด

Tracking Error อัตราผลตอบแทนของกองทุนมีประสิทธิภาพในการเลียนแบบดัชนีชี้วัด โดยหาก tracking error ต่ำ หมายถึงกองทุนรวมมีประสิทธิภาพในการสร้างผลตอบแทนให้ใกล้เคียงกับดัชนีชี้วัด กองทุนรวมที่มีค่า tracking error สูง จะมีอัตราผลตอบแทนโดยเฉลี่ยห่างจากดัชนีชี้วัดมากขึ้น

Yield to Maturity อัตราผลตอบแทนจากการลงทุนในตราสารหนี้โดยถือจนครบกำหนดอายุ ซึ่งคำนวณจากดอกเบี้ยที่ได้รับในอนาคตตลอดอายุตราสารและเงินต้นที่จะได้รับคืน นำมาคิดลดเป็นมูลค่าปัจจุบัน โดยใช้วัดอัตราผลตอบแทนของกองทุนรวมตราสารหนี้ คำนวณจากค่าเฉลี่ยถ่วงน้ำหนักของ Yield to Maturity ของตราสารหนี้แต่ละตัวที่กองทุนมีการลงทุน และเนื่องจาก Yield to Maturity มีหน่วยมาตรฐานเป็นเปอร์เซ็นต์ต่อปีจึงสามารถนำไปใช้เปรียบเทียบอัตราผลตอบแทนระหว่างกองทุนรวมตราสารหนี้ที่มีนโยบายถือครอง ตราสารหนี้จนครบกำหนดอายุและมีลักษณะการลงทุนที่ใกล้เคียงกันได้

ข้อมูล Morningstar Rating ณ วันที่ 30/09/2566

ข้อมูล Morningstar Sustainability Rating ณ วันที่ 31/08/2566

© สงวนลิขสิทธิ์ 2566 บริษัท มอร์นิ่งสตาร์ รีเสิร์ช ประเทศไทย ข้อมูลนี้ (1) เป็นกรรมสิทธิ์ของบริษัทมอร์นิ่งสตาร์ และ/หรือ ผู้ให้บริการข้อมูล (2) ขอสงวนสิทธิ์ในการลอกเลียน หรือเผยแพร่ (3) ขอสงวนสิทธิ์ที่จะไม่รับผิดชอบต่อความถูกต้อง ครบถ้วน และความเสียหายต่างๆ ที่เกิดขึ้นทุกกรณีจากการนำข้อมูลไปใช้อ้างอิง, ผลการดำเนินงานในอดีตมิได้เป็นสิ่งยืนยันถึงผลการดำเนินงานในอนาคต.

คะแนนในส่วนของ Corporate Sustainability Score, Sovereign Sustainability Score และสโตร์การลงทุนเป็นข้อมูล ณ วันที่ 31/08/2566

มอร์นิ่งสตาร์ได้มีการนำข้อมูลความยั่งยืนของบริษัทหรือประเทศที่วิเคราะห์โดย Sustainalytics มาใช้ในการคำนวณ Sustainability Score

บริษัทหลักทรัพย์จัดการกองทุน กรุงไทย จำกัด (มหาชน)

โทรศัพท์ 0-2686-6100 แฟกซ์ 0-2670-0430 www.ktam.co.th

เลขที่ 1 อาคารเอ็มไพร์ทาวเวอร์ ชั้น 32 ถนนสาทรใต้ แขวงยานนาวา เขตสาทร กรุงเทพมหานคร 10120