



บริษัทหลักทรัพย์จัดการกองทุน วรณ จำกัด
การเข้าร่วมการต่อต้านทุจริต : ได้รับการรับรอง CAC

กองทุนเปิดเอกทวีคูณ ONE MULTIPLE GROWTH FUND (ONE-G)

กองทุนรวมตราสารทุน
กองทุนที่ลงทุนแบบไม่มีความเสี่ยงต่างประเทศ



คุณกำลังจะลงทุนอะไร?



กองทุนรวมนี้เหมาะกับใคร?



คุณต้องระวังอะไรเป็นพิเศษ?



สัดส่วนของประเภททรัพย์สินที่ลงทุน



ค่าธรรมเนียม



ผลการดำเนินงาน



ข้อมูลอื่นๆ

การลงทุนในกองทุนรวมไม่ใช่การฝากเงิน





คุณกำลังจะลงทุนอะไร?

▪ นโยบายการลงทุน

- นโยบายหลักในการลงทุนของโครงการจัดการกองทุนเปิดเอกทวีคูณคือ การลงทุนทั้งระยะปานกลาง และระยะยาว ในหลักทรัพย์ประเภทหุ้นของบริษัทที่มีแนวโน้มการเติบโตทางธุรกิจสูงและมีปัจจัยพื้นฐานดี โดยเน้นการลงทุนในหุ้นของบริษัทจดทะเบียนในตลาดหลักทรัพย์แห่งประเทศไทย โดยเฉลี่ยในรอบปีบัญชีไม่น้อยกว่าร้อยละ 80 ของมูลค่าทรัพย์สินสุทธิของกองทุน ทั้งนี้ กองทุนอาจลงทุนในหรือมีไว้ซึ่งสัญญาซื้อขายล่วงหน้า (Derivatives) เพื่อลดความเสี่ยง (Hedging) หรือเพื่อเป็นการเพิ่มประสิทธิภาพการบริหารการลงทุน (Efficient Portfolio Management) และกองทุนจะไม่ลงทุนในตราสารหนี้ที่มีการจ่ายผลตอบแทนอ้างอิงกับตัวแปร (Structured Note)

▪ กลยุทธ์ในการบริหารจัดการลงทุน

- มุ่งหวังให้ผลประกอบการสูงกว่าดัชนีชี้วัด (active management)



กองทุนรวมนี้เหมาะกับใคร?

- ผู้ลงทุนที่สามารถรับความผันผวนของราคาหุ้นที่กองทุนรวมไปลงทุน ซึ่งอาจจะปรับตัวเพิ่มสูงขึ้นหรือลดลงจนต่ำกว่ามูลค่าที่ลงทุนและทำให้ขาดทุนได้
- ผู้ที่สามารถลงทุนในระยะกลางถึงระยะยาว โดยคาดหวังผลตอบแทนในระยะยาวที่ดีกว่าการลงทุนในตราสารหนี้ทั่วไป

▪ กองทุนรวมนี้ไม่เหมาะกับใคร

- ผู้ลงทุนที่เน้นการได้รับผลตอบแทนในจำนวนเงินที่แน่นอน หรือรักษาเงินต้นให้อยู่ครบ

▪ ทำอย่างไรหากยังไม่เข้าใจนโยบาย และความเสี่ยงของกองทุนนี้

- อ่านหนังสือชี้ชวนฉบับเต็ม หรือสอบถามผู้สนับสนุนการขายและบริษัทจัดการ
- อย่าลงทุนหากไม่เข้าใจลักษณะและความเสี่ยงของกองทุนรวมนี้ดีพอ



คุณต้องระวังอะไรเป็นพิเศษ?

▪ คำเตือนที่สำคัญ

- การลงทุนในหน่วยลงทุนมิใช่การฝากเงิน และมีความเสี่ยงของการลงทุน ผู้ลงทุนควรลงทุนในกองทุนเปิด เอกทวิคูณ เมื่อเห็นว่าการลงทุนในกองทุนรวมเหมาะสมกับ วัตถุประสงค์การลงทุนของตน และผู้ลงทุนยอมรับความเสี่ยงที่อาจเกิดขึ้นจากการลงทุน ดังกล่าวได้
- เนื่องจากกองทุนอาจลงทุนในสัญญาซื้อขายล่วงหน้า (Derivatives) เพื่อเป็นการเพิ่มประสิทธิภาพการบริหารการลงทุน (Efficient Portfolio Management) โดยพิจารณาจากสภาวะตลาดในขณะนั้น ภัยข้อบังคับ และปัจจัยอื่นๆ ที่เกี่ยวข้อง จึงเหมาะสมกับผู้ลงทุนที่ต้องการผลตอบแทนสูงและสามารถรับความเสี่ยงได้สูงกว่าผู้ลงทุนทั่วไปผู้ลงทุนควรลงทุนในกองทุนรวมเมื่อมีความเข้าใจในความเสี่ยงของสัญญาซื้อขายล่วงหน้า และผู้ลงทุนควรพิจารณาความเหมาะสมของการลงทุน โดยคำนึงถึงประสบการณ์การลงทุน วัตถุประสงค์และฐานะการเงินของผู้ลงทุนเอง
- กองทุนรวมมีความเสี่ยงมากกว่ากองทุนรวมที่ลงทุนในหลักทรัพย์อ้างอิงโดยตรง เนื่องจากใช้เงินลงทุนในจำนวนที่น้อยกว่า จึงมีกำไร/ขาดทุนสูงกว่าการลงทุนในหลักทรัพย์อ้างอิงโดยตรง

แผนภาพแสดงตำแหน่งความเสี่ยงของกองทุนรวม



ปัจจัยความเสี่ยงที่สำคัญ

ความเสี่ยงจากความผันผวนของราคาหลักทรัพย์

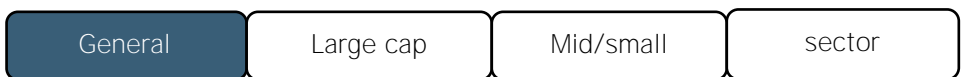
ความผันผวนของ
ผลการดำเนินงาน (SD)



ต่ำ

สูง

กลุ่มหุ้นที่เน้นลงทุน

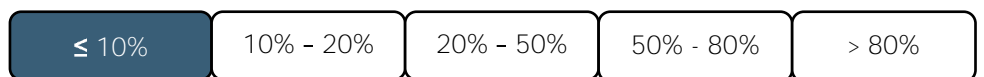


ต่ำ

สูง

ความเสี่ยงจากการกระจุกตัวลงทุนในผู้ออกตราสาร

High Issuer
Concentration Risk



ต่ำ

สูง

ความเสี่ยงจากการลงทุนกระจุกตัวในหมวดอุตสาหกรรมใดอุตสาหกรรมหนึ่ง

High Sector
Concentration Risk



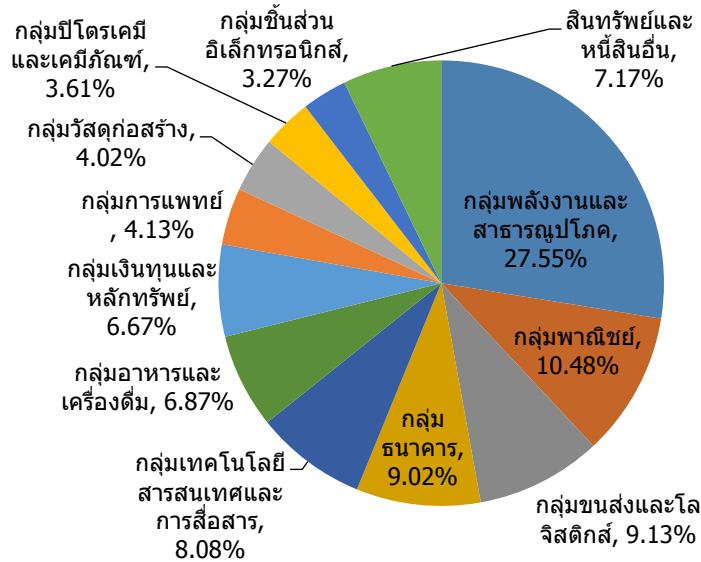
ต่ำ

สูง



สัดส่วนของประเภททรัพย์สินที่ลงทุน

% ของ NAV



▪ ชื่อทรัพย์สินที่ลงทุนสูงสุด 5 อันดับแรก

กลุ่มอุตสาหกรรม	%	หลักทรัพย์	%
1 กลุ่มพลังงานและสาธารณูปโภค	27.55%	1 บริษัท ปตท. จำกัด (มหาชน)	9.56%
2 กลุ่มพาณิชย์	10.48%	2 บริษัท ท่าอากาศยานไทย จำกัด (มหาชน)	5.05%
3 กลุ่มขนส่งและโลจิสติกส์	9.13%	3 บริษัท ปตท.สำรวจและผลิตปิโตรเลียม จำกัด (มหาชน)	4.60%
4 กลุ่มธนาคาร	9.02%	4 บริษัท ปูนซิเมนต์ไทย จำกัด(มหาชน)	4.02%
5 กลุ่มเทคโนโลยีสารสนเทศและการสื่อสาร	8.08%	5 บริษัท แอดวานซ์ อินโฟร์ เซอร์วิส จำกัด (มหาชน)	4.00%

หมายเหตุ : เป็นข้อมูล ณ วันที่ 30 ธันวาคม 2563

ทั้งนี้ คุณสามารถดูข้อมูลที่เป็นปัจจุบันได้ที่ www.one-asset.com



ค่าธรรมเนียม

* ค่าธรรมเนียมมีผลกระทบต่อผลตอบแทนที่คุณจะได้รับ ดังนั้น คุณควรพิจารณาการเรียกเก็บค่าธรรมเนียมดังกล่าวก่อนการลงทุน

ค่าธรรมเนียมที่เรียกเก็บจากกองทุนรวม (% ต่อปีของ NAV)



หมายเหตุ :

1. ค่าใช้จ่ายอื่น เป็นข้อมูลของรอบบัญชีล่าสุด (รวมภาษีมูลค่าเพิ่ม)
2. สามารถดูข้อมูลค่าธรรมเนียมและค่าใช้จ่ายย้อนหลัง 3 ปี ของกองทุนในหนังสือชี้ชวนสรุปข้อมูลกองทุนรวมได้ที่ www.one-asset.com

ค่าธรรมเนียมที่เรียกเก็บจากผู้ถือหน่วย (%ของมูลค่าซื้อขาย)

รายการ	สูงสุดไม่เกิน	เก็บจริง
ค่าธรรมเนียมการขาย	2.00	1.00
ค่าธรรมเนียมการรับซื้อคืน	1.00	ยกเว้นการเรียกเก็บ
ค่าธรรมเนียมการสับเปลี่ยนหน่วยลงทุนเข้า	2.00	1.00
ค่าธรรมเนียมการสับเปลี่ยนหน่วยลงทุนออก	1.00	ยกเว้นการเรียกเก็บ
ค่าธรรมเนียมการโอนหน่วย	ตามที่นายทะเบียนเรียกเก็บ	ตามที่นายทะเบียนเรียกเก็บ
ค่าธรรมเนียมการออกเอกสารแสดงสิทธิในหน่วยลงทุน	ตามที่จ่ายจริง	ตามที่จ่ายจริง
ค่าใช้จ่ายอื่นๆ	ตามที่จ่ายจริง	ตามที่จ่ายจริง

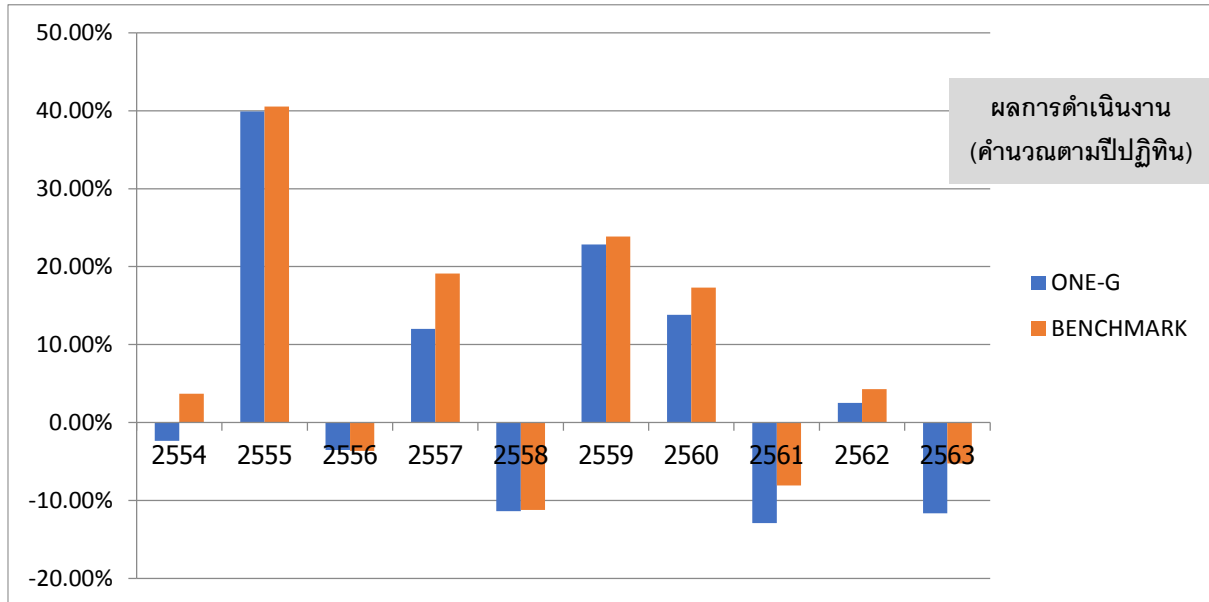
หมายเหตุ : ค่าธรรมเนียมดังกล่าวรวมภาษีมูลค่าเพิ่ม ภาษีธุรกิจเฉพาะหรือภาษีอื่นใดแล้ว



ผลการดำเนินงานในอดีต

* ผลการดำเนินงานในอดีต มิได้เป็นสิ่งยืนยันถึงผลการดำเนินงานในอนาคต

■ แบบย้อนหลังตามปีปฏิทิน



	2554	2555	2556	2557	2558	2559	2560	2561	2562	2563
ONE-G	-2.34%	39.91%	-3.54%	12.01%	-11.39%	22.85%	13.80%	-12.89%	2.50%	-11.64%
BENCHMARK	3.69%	40.53%	-3.63%	19.12%	-11.23%	23.85%	17.30%	-8.08%	4.29%	-5.24%

หมายเหตุ เป็นข้อมูล ณ วันที่ 30 ธันวาคม 2563

ดัชนีชี้วัด คือ ดัชนีผลตอบแทนรวมตลาดหลักทรัพย์แห่งประเทศไทย (SET TRI) สัดส่วน 100%

- กองทุนนี้เคยมีผลขาดทุนสูงสุดในช่วงเวลา 5 ปี คือ -43.67%
- ความผันผวนของผลการดำเนินงาน (Standard deviation) คือ 16.96% ต่อปี
- ความผันผวนของส่วนต่างผลการดำเนินงานและดัชนีชี้วัด (Tracking Error) คือ 4.26% ต่อปี
- ประเภทกองทุนรวมเพื่อใช้เปรียบเทียบผลการดำเนินงาน ณ จุดขาย คือ Equity Large Cap

*ท่านสามารถดูข้อมูลที่เป็นปัจจุบันได้ที่ <https://www.aimc.or.th>

■ ตารางแสดงผลการดำเนินงานย้อนหลังแบบปึกหมุด ณ วันที่ 30 ธันวาคม 2563

กองทุน	Year to Date	3 เดือน	Percentile	6 เดือน	Percentile	1 ปี	Percentile	3 ปี	Percentile	5 ปี	Percentile	10 ปี	Percentile	ตั้งแต่จัดตั้ง
ผลตอบแทนกองทุนรวม	-11.64%	12.42%	0	2.95%	75	-11.64%	50	-7.59%	95	1.98%	75	3.73%	95	3.08%
ผลตอบแทนไว้ชีวิต	-5.24%	17.37%	25	9.13%	25	-5.24%	25	-3.15%	25	5.7%	25	6.95%	5	8.3%
ความผันผวนของกองทุน	29.89%	22.52%	5	19.11%	5	29.89%	25	20.62%	50	16.96%	25	16.3%	5	23.54%
ความผันผวนของตัวชี้วัด	29.92%	22.99%	5	19.12%	5	29.92%	25	21.43%	75	17.4%	50	16.81%	5	20.34%

- ผลการดำเนินงานในอดีตของกองทุนรวม มิได้เป็นสิ่งยืนยันถึงผลการดำเนินงานในอนาคต
- การวัดผลการดำเนินงานของกองทุนรวมฉบับนี้ ได้วัดค่าขึ้นตามมาตรฐานการวัดผลการดำเนินงานที่กำหนดโดยสมาคมบริษัทจัดการลงทุน
- การคำนวณอัตราผลตอบแทนดังกล่าวคำนวณโดยไม่ได้หักค่าธรรมเนียมการซื้อขายหน่วยลงทุน
- แสดงผลตอบแทนเป็น Annualized ถ้ามากกว่า 1 ปี
- ความถี่ในการปรับน้ำหนักของ Composite Benchmark คำนวณเป็นรายวัน
- การคำนวณ Standard deviation ของกองทุน และตาราง Standard deviation ของเกณฑ์มาตรฐาน หากตั้งกองทุนมากกว่า 3 ปี ใช้ความถี่รายเดือน ถ้าน้อยกว่า 3 ปีใช้รายวัน

■ ตารางแสดงผลการดำเนินงานของกลุ่ม Equity Large Cap ณ วันที่ 30 ธันวาคม 2563

AIMC Category	Peer Percentile	Return (%)						Standard Deviation (%)					
		3M	6M	1Y	3Y	5Y	10Y	3M	6M	1Y	3Y	5Y	10Y
Equity Large Cap	5th Percentile	34.71	17.22	-3.84	-1.52	6.36	6.93	21.83	18.71	27.54	18.30	15.42	15.87
	25th Percentile	16.94	5.53	-9.79	-5.05	4.37	5.46	23.38	19.60	29.25	19.53	16.30	16.35
	50th Percentile	14.94	3.95	-11.96	-5.87	3.48	4.95	24.62	20.66	30.39	20.60	16.94	16.73
	75th Percentile	13.86	2.21	-13.94	-7.42	1.82	4.05	26.52	22.67	33.32	22.01	17.80	17.06
	95th Percentile	12.56	-0.26	-19.56	-12.16	-0.55	3.43	36.73	31.31	40.63	26.70	21.15	17.62

คุณสามารถดูข้อมูลที่เป็นปัจจุบันได้ที่ www.one-asset.com

■ ตารางแสดงผลการดำเนินงานย้อนหลัง ณ วันที่ 30 ธันวาคม 2563

Portfolio	Fund Size		YTD	1W	1M	3M	6M	1Y	3Y (A)	5Y (A)	10Y (A)	Inception (A)
	THB	USD										
ONE-G	88,467,948.29	45,3004	-11.64%	0.72%	-0.55%	12.42%	2.95%	-11.64%	-7.59%	1.98%	3.73%	5.46%
SET TR	-	-	-5.24%	2.35%	2.96%	17.37%	9.13%	-5.24%	-3.15%	5.70%	6.95%	-
Volatility p.a.	-	-	29.89%	25.70%	27.10%	22.52%	19.11%	29.89%	19.94%	17.31%	17.57%	28.04%
Benchmark Volatility p.a.	-	-	29.92%	32.85%	28.58%	22.99%	19.12%	29.92%	19.34%	16.53%	16.83%	-
Information Ratio	-	-	-0.11	-0.35	-0.38	-0.22	-0.18	-0.11	-0.09	-0.07	-0.05	-

Notes: (A) - Annualized Return / Volatility is a standard deviation per annum
(1) SET Total Return Index

As of 30/12/2020



ข้อมูลอื่น ๆ

นโยบายการจ่ายเงินปันผล	ไม่จ่าย
ผู้ดูแลผลประโยชน์	ธนาคารกสิกรไทย จำกัด (มหาชน)
วันที่จดทะเบียน	31 กรกฎาคม 2535
อายุโครงการ	ไม่กำหนด
ซื้อและขายคืนหน่วยลงทุน	<p><u>วันทำการซื้อ</u> : ทุกวันทำการ เวลา 09.00 - 15.30 มูลค่าขั้นต่ำของการซื้อครั้งแรก : 5,000.00 บาท มูลค่าขั้นต่ำของการซื้อครั้งถัดไป : 5,000.00 บาท</p> <p><u>วันทำการขายคืน</u> : ทุกวันทำการ เวลา 09.00 - 15.30 มูลค่าขั้นต่ำของการขายคืน : ไม่กำหนด ยอดคงเหลือขั้นต่ำ : 100 หน่วย ระยะเวลาการรับเงินค่าขายคืน : ภายใน 3 วันทำการนับตั้งแต่วันที่ถัดจากวันทำการซื้อขายหน่วยลงทุน คุณสามารถตรวจสอบมูลค่าทรัพย์สินได้ที่ www.one-asset.com</p>
รายชื่อผู้จัดการกองทุน	<ul style="list-style-type: none">▪ นายวิญญู ศรีวิริยานนท์ วันที่จดทะเบียนกองทุน▪ นายบัญชา จึงวัฒนกิจ วันที่จดทะเบียนกองทุน▪ นายสันธาน เสงสกุล วันที่จดทะเบียนกองทุน▪ น.ส.จารุภัทร์ ศรีจำเริญ วันที่จดทะเบียนกองทุน▪ นายเกรียงไกร กำภูกิตต์ วันที่จดทะเบียนกองทุน
อัตราส่วนหมุนเวียนการลงทุนของกองทุนรวม (PTR)	4.51 *กรณีกองทุนรวมที่จดทะเบียนจัดตั้งไม่ถึง 1 ปี จะแสดงค่าที่เกิดขึ้นจริงในช่วงเวลาตั้งแต่วันที่จดทะเบียนถึงวันที่รายงาน
ผู้สนับสนุนการขายหรือรับซื้อคืน	บริษัทหลักทรัพย์จัดการกองทุน วรธร จำกัด หรือผู้สนับสนุนการขายหรือรับซื้อคืนหน่วยลงทุนที่ได้รับแต่งตั้งจากบริษัทจัดการ ทั้งนี้ ผู้ลงทุนสามารถตรวจสอบรายชื่อผู้สนับสนุนการขายหรือรับซื้อคืนที่ให้บริการเพิ่มเติมได้ที่ www.one-asset.com

ติดต่อสอบถาม รับหนังสือชี้ชวน ร้องเรียน	บริษัทหลักทรัพย์จัดการกองทุน วรณ จำกัด 989 อาคารสยามพิวรรณ์ทาวเวอร์ ชั้น 9, 24 ถนนพระราม 1 แขวง/เขตปทุมวัน กรุงเทพมหานคร 10330 โทรศัพท์ 0-2659-8888 โทรสาร 0-2659-8860-1
ธุรกรรมที่อาจก่อให้เกิดความ ขัดแย้งทางผลประโยชน์	คุณสามารถตรวจสอบธุรกรรมที่อาจก่อให้เกิดความขัดแย้งทางผลประโยชน์ ได้ที่ www.one-asset.com

- การลงทุนในหน่วยลงทุนไม่ใช้การฝากเงิน รวมทั้งไม่ได้อยู่ภายใต้ความคุ้มครองของสถาบันคุ้มครองเงินฝาก จึงมีความเสี่ยงจากการลงทุนซึ่งผู้ลงทุนอาจไม่ได้รับเงินลงทุนคืนเต็มจำนวน
- ได้รับอนุมัติจัดตั้ง และอยู่ภายใต้การกำกับดูแลของสำนักงาน ก.ล.ต.
- การพิจารณาร่างหนังสือชี้ชวนในการเสนอขายหน่วยลงทุนของกองทุนรวมนี้มีได้เป็นการแสดงว่าสำนักงาน ก.ล.ต. ได้รับรองถึงความถูกต้องของข้อมูลในหนังสือชี้ชวนของกองทุนรวม หรือ ได้ประกันราคาหรือผลตอบแทนของหน่วยลงทุนที่เสนอขายนั้น ทั้งนี้ บริษัทจัดการกองทุนรวม ได้สอบถามข้อมูลในหนังสือชี้ชวนส่วนสรุปข้อมูลสำคัญ ณ วันที่ 4 มกราคม 2564 แล้วด้วยความระมัดระวังในฐานะผู้รับผิดชอบในการดำเนินการของกองทุนรวมและขอรับรองว่าข้อมูลดังกล่าวถูกต้อง ไม่เป็นเท็จ และไม่ทำให้ผู้อื่นสำคัญผิด

คำอธิบายเพิ่มเติม

- **ความเสี่ยงจากความผันผวนของราคาหลักทรัพย์ (Market Risk)** คือ ความเสี่ยงที่เกิดจากราคาหรือผลตอบแทนของหลักทรัพย์มีการปรับตัวขึ้นลง อันเนื่องมาจากการเปลี่ยนแปลงของภาวะเศรษฐกิจ สังคม การเมือง อุตสาหกรรม ตลาดทุน และตลาดเงิน เป็นต้น โดยความเสี่ยงดังกล่าวสามารถลดลงได้โดยการกระจายการลงทุนในหลักทรัพย์ประเภทต่างๆ เพื่อกำหนดสัดส่วนการลงทุนที่เหมาะสม รวมทั้งดำเนินการติดตามและวิเคราะห์ปัจจัยที่จะมีผลกระทบต่อระดับราคาของหลักทรัพย์อย่างสม่ำเสมอและต่อเนื่อง