

กองทุนเปิดไทยพาณิชย์ หุ้นจีนเอเชี่ยน

ชนิดจ่ายเงินปันผล
SCBCHA

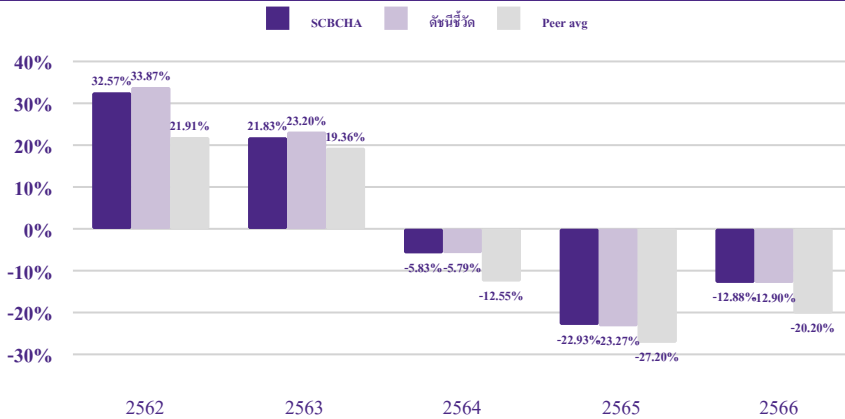
ประเภทกองทุนรวม / กลุ่มกองทุนรวม

- ประเภทกองทุนรวม: กองทุนรวมตราสารทุน/กองทุนรวมฟีดเดอร์ (Feeder Fund)/กองทุนรวมที่เน้นลงทุนแบบมีความเสี่ยงต่างประเทศ
- กลุ่มกองทุนรวม: Greater China Equity

นโยบายและกลยุทธ์การลงทุน

- เน้นลงทุนในหน่วยลงทุนของกองทุนรวมต่างประเทศเพียงกองทุนเดียว (Feeder Fund) ได้แก่ ChinaAMC CSI 300 Index ETF (กองทุนหลัก) สกุลเงินหยวน (RMB) กองทุนหลักลงทุนในหุ้นที่เป็นส่วนประกอบของดัชนี CSI 300 เพื่อให้ผลการดำเนินงานของกองทุนก่อนหักค่าธรรมเนียมและค่าใช้จ่ายใกล้เคียงกับผลตอบแทนของดัชนี CSI 300 ดังกล่าว
- ชื่อ บล.ที่บริหารจัดการกองทุนหลัก: China Asset Management (Hong Kong) Limited
- กองทุนจะลงทุนในสัญญาซื้อขายล่วงหน้า (Derivatives) เพื่อป้องกันความเสี่ยงจากอัตราแลกเปลี่ยนของหลักทรัพย์หรือทรัพย์สินในสกุลเงินต่างประเทศที่กองทุนถืออยู่เทียบกับสกุลเงินบาท ณ ขณะใดขณะหนึ่ง ไม่น้อยกว่า 90% ของมูลค่าทรัพย์สินที่ลงทุนในต่างประเทศ
- กลยุทธ์ในการบริหารกองทุนรวม: กองทุนไทยมุ่งหวังให้ผลประกอบการเคลื่อนไหวตามกองทุนหลัก ส่วนกองทุนหลักมุ่งหวังให้ผลประกอบการเคลื่อนไหวตามดัชนีชี้วัด (Passive Management)

ผลการดำเนินงานและดัชนีชี้วัดย้อนหลัง 5 ปีปฏิทิน (% ต่อปี)



หมายเหตุ: ในปีที่กองทุนจดทะเบียน ผลการดำเนินงานจะแสดงตั้งแต่วันที่จดทะเบียนกองทุนจนถึงสิ้นปีปฏิทิน

ผลการดำเนินงานย้อนหลังแบบปีกลม

	YTD	3 เดือน	6 เดือน	1 ปี ¹	3 ปี ¹	5 ปี ¹	10 ปี ¹	ตั้งแต่จัดตั้ง ¹
SCBCHA	-2.55	-6.05	-4.79	-12.77	-12.82	-4.57	N/A	-2.79
ดัชนีชี้วัด	-3.46	-7.35	-5.76	-12.73	-13.10	-4.36	N/A	-2.10
ค่าเฉลี่ยในกลุ่มเดียวกัน ²	-4.43	-7.13	-2.61	-14.66	-18.73	-6.42	N/A	N/A
ความผันผวนของกองทุน	11.66	6.66	9.00	14.84	18.29	19.95	N/A	25.93
ความผันผวนของดัชนีชี้วัด	10.78	5.67	8.02	13.13	16.03	18.38	N/A	21.90

หมายเหตุ: ¹ % ต่อปี

² ค่าเฉลี่ยในกลุ่มเดียวกัน ตามการจัดกลุ่มกองทุนรวมของ AIMC category

ระดับความเสี่ยง

ต่ำ	1	2	3	4	5	6	7	8	สูง
-----	---	---	---	---	---	---	---	---	-----

6 : เสี่ยงสูง

ลงทุนในตราสารทุนเป็นหลัก โดยเฉลี่ยในรอบปีไม่น้อยกว่า 80% ของ NAV

ข้อมูลกองทุนรวม

วันจดทะเบียนกองทุน	13 กุมภาพันธ์ 2558
วันเริ่มต้น Class	13 กุมภาพันธ์ 2558

นโยบายการจ่ายเงินปันผล จ่าย

อายุกองทุน ไม่กำหนดอายุโครงการ

ผู้จัดการกองทุนรวม

นายจักกมล ณี เชียงใหม่	9 เมษายน 2566
น.ส.นริศรา ดิณรัตน์สกุลชัย	2 พฤศจิกายน 2564

ดัชนีชี้วัด

ดัชนี CSI 300 100% ปรับด้วยต้นทุนการป้องกันความเสี่ยงอัตราแลกเปลี่ยนในช่วงระยะเวลาที่คำนวณผลตอบแทนของตัวชี้วัดเพื่อคำนวณผลตอบแทนเป็นสกุลเงินบาทในอัตราส่วน 95% และปรับด้วยอัตราแลกเปลี่ยนเพื่อคำนวณผลตอบแทนเป็นสกุลเงินบาท ในอัตราส่วน 5%

ค่าธรรมเนียม

- การลงทุนในกองทุนรวมไม่ใช้การฝากเงิน
- ผลการดำเนินงานในอดีตของกองทุนรวม มิได้เป็นสิ่งยืนยันถึงผลการดำเนินงานในอนาคต

การเข้าร่วมต่อต้านทุจริต

ได้รับการรับรองจาก CAC

การจัดอันดับกองทุน Morningstar

Overall Rating 4 ดาว จาก Morningstar ประเภท China Equity, ณ 31 ส.ค 2567



การซื้อขายหน่วยลงทุน	การขายคืนหน่วยลงทุน
วันทำการซื้อ: ทุกวันทำการ	วันทำการขายคืน: ทุกวันทำการ
เวลาทำการ: เปิดทำการ ถึง 14.30 น. SCB EASY APP ถึง 14.30 น.	เวลาทำการ: เปิดทำการ ถึง 14.30 น. SCB EASY APP ถึง 14.30 น.
มูลค่าขั้นต่ำในการซื้อขายครั้งแรก: 1 บาท	มูลค่าขั้นต่ำในการขายคืน: 1 บาท
มูลค่าขั้นต่ำในการซื้อขายครั้งถัดไป: 1 บาท	ยอดคงเหลือขั้นต่ำ: 1 บาท
	ระยะเวลาการรับเงินค่าขายคืน: T+2 คือ 2 วันทำการ หลังจากวันทำการขายคืน
	(ขอสงวนสิทธิ์เปลี่ยนแปลงระยะเวลาการรับเงินค่าขายคืนจริงซึ่งอาจเร็วขึ้นหรือช้าลงกว่าเดิมได้ ทั้งนี้ ไม่เกิน 5 วันทำการนับจากวันทำการขายคืน)

ค่าธรรมเนียมที่เรียกเก็บจากกองทุนรวม (% ต่อปีของ NAV รวม VAT)		
ค่าธรรมเนียม	สูงสุดไม่เกิน	เก็บจริง
การจัดการ	2.57	1.00
รวมค่าใช้จ่าย	3.21	1.10

หมายเหตุ: - บริษัทจัดการอาจพิจารณาเปลี่ยนแปลงค่าธรรมเนียมที่เรียกเก็บจริงเพื่อให้สอดคล้องกับกลยุทธ์หรือค่าใช้จ่ายในการบริหารจัดการ

ค่าธรรมเนียมที่เรียกเก็บจากผู้ถือหน่วย (% ของมูลค่าซื้อขาย รวม VAT)		
ค่าธรรมเนียม	สูงสุดไม่เกิน	เก็บจริง
การขาย	3.21	0.50
การรับซื้อคืน	3.21	ยกเว้นไม่เรียกเก็บ
การสับเปลี่ยนหน่วยลงทุนเข้า	3.21	0.50
การสับเปลี่ยนหน่วยลงทุนออก	3.21	ยกเว้นไม่เรียกเก็บ
การโอนหน่วย	10 บาท ต่อ 1,000 หน่วย	10 บาท ต่อ 1,000 หน่วย

หมายเหตุ: - บริษัทจัดการอาจพิจารณาเปลี่ยนแปลงค่าธรรมเนียมที่เรียกเก็บจริงเพื่อให้สอดคล้องกับกลยุทธ์หรือค่าใช้จ่ายในการบริหารจัดการ
- ค่าใช้จ่ายในการซื้อขายหลักทรัพย์ เมื่อสั่งซื้อ/ส่งขาย/สับเปลี่ยนหน่วยลงทุน ไม่เกินร้อยละ 0.75 ของมูลค่าหน่วยลงทุน (เก็บจริง 0.08%)

สัดส่วนประเภททรัพย์สินที่ลงทุน		ทรัพย์สินที่ลงทุน 5 อันดับแรก	
ประเภททรัพย์สิน	% NAV	ชื่อทรัพย์สิน	% NAV
หน่วยลงทุน	94.87	หน่วยลงทุน CHINAAMC CSI 300	94.87
ตราสารอนุพันธ์	3.26	IDX ETF	
เงินสด	2.02		
อื่น ๆ	-0.15		

ข้อมูลเชิงสถิติ	
Maximum Drawdown	-49.02%
Recovering Period	N/A
FX Hedging	93.85%
อัตราส่วนหมุนเวียนการลงทุน	0.05 เท่า
Sharpe ratio	-0.73
Alpha	0.45%
Beta	0.79
Tracking Error	-

ทรัพย์สินที่ลงทุน 5 อันดับแรกของกองทุนหลัก	
ชื่อทรัพย์สิน	% NAV
CSIN0300	9.89
Kweichow Moutai Co Ltd	4.47
Contemporary Amperex Technology Co Ltd	2.48
Ping An Insurance Group Co of China Ltd	2.32
China Merchants Bank Co Ltd	2.05

การจัดสรรการลงทุนในต่างประเทศของกองทุนหลัก	
ประเทศ	% NAV
จีน	100.00

การจัดสรรการลงทุนในกลุ่มอุตสาหกรรมของกองทุนหลัก	
กลุ่มอุตสาหกรรม (Sector)	% NAV
Financials	20.32
Information Technology	14.42
Industrials	14.14
Consumer Staples	10.29
Swaps	9.89
อื่น ๆ	29.90

หมายเหตุ: ข้อมูลกองทุนหลักเป็นข้อมูล ณ วันที่ 31 กรกฎาคม 2567

การลงทุนในกองทุนรวมอื่นเกินกว่า 20% ของ NAV

ชื่อกองทุน: CHINAAMC CSI 300 IDX ETF

ISIN code: HK0000110269

Bloomberg code: 83188 HK

คำอธิบาย

Maximum Drawdown เปรอ์เซ็นต์ผลขาดทุนสูงสุดของกองทุนรวมในระยะเวลา 5 ปีย้อนหลัง (หรือตั้งแต่จัดตั้งกองทุนกรณีที่ยังไม่ครบ 5 ปี) โดยวัดจากระดับ NAV ต่อหน่วยที่จุดสูงสุด ไปจนถึงจุดต่ำสุดในช่วงที่ NAV ต่อหน่วยปรับตัวลดลง ค่า Maximum Drawdown เป็นข้อมูลที่ช่วยให้ทราบถึงความเสี่ยงที่อาจจะขาดทุนจากการลงทุนในกองทุนรวม

Recovering Period ระยะเวลาการฟื้นตัว เพื่อเป็นข้อมูลให้ผู้ลงทุนทราบถึงระยะเวลาดังแต่การขาดทุนสูงสุดจนถึงระยะเวลาที่เงินทุนเริ่มต้นใช้ระยะเวลาเท่าใด

FX Hedging เปรอ์เซ็นต์ของการลงทุนในสกุลเงินต่างประเทศที่มีการป้องกันความเสี่ยงจากอัตราแลกเปลี่ยน

อัตราส่วนหมุนเวียนการลงทุน (Portfolio Turnover) ความถี่ของการซื้อขายหลักทรัพย์ในพอร์ตของกองทุนรวมในช่วงเวลาใดช่วงเวลานึง โดยคำนวณจากมูลค่าที่ต่ำกว่าระหว่างผลรวมของมูลค่าการซื้อขายหลักทรัพย์กับผลรวมของมูลค่าการขายหลักทรัพย์ของกองทุนรวมในรอบระยะเวลา 1 ปีหารด้วยมูลค่า NAV ของกองทุนรวมเฉลี่ยในรอบระยะเวลาเดียวกัน กองทุนรวมที่มีค่า Portfolio Turnover สูง บ่งชี้ถึงการซื้อขายหลักทรัพย์บ่อยครั้งของผู้จัดการกองทุนและทำให้มีต้นทุนการซื้อขายหลักทรัพย์ที่สูง จึงต้องพิจารณาเปรียบเทียบกับผลการดำเนินงานของกองทุนรวมเพื่อประเมินความคุ้มค่าของการซื้อขายหลักทรัพย์ดังกล่าว

Sharpe Ratio อัตราส่วนระหว่างผลตอบแทนส่วนเพิ่มของกองทุนรวมเปรียบเทียบกับความเสี่ยงจากการลงทุน โดยคำนวณจากผลต่างระหว่างอัตราผลตอบแทนของกองทุนรวมกับอัตราผลตอบแทนที่ปราศจากความเสี่ยง (risk-free rate) เปรียบเทียบกับค่าเบี่ยงเบนมาตรฐาน (standard deviation) ของกองทุนรวม ค่า Sharpe Ratio สะท้อนถึงอัตราผลตอบแทนที่กองทุนรวมควรได้รับเพิ่มขึ้นเพื่อชดเชยกับความเสี่ยงที่กองทุนรวมรับมา โดยกองทุนรวมที่มีค่า Sharpe Ratio สูงกว่าจะเป็นกองทุนรวมที่มีประสิทธิภาพในการบริหารจัดการลงทุนที่ดีกว่า เนื่องจากได้รับผลตอบแทนส่วนเพิ่มที่สูงกว่าภายใต้ระดับความเสี่ยงเดียวกัน

Alpha ผลตอบแทนส่วนเกินของกองทุนรวมเมื่อเปรียบเทียบกับดัชนีชี้วัด (benchmark) โดยค่า Alpha ที่สูง หมายถึง กองทุนรวมสามารถสร้างผลตอบแทนได้สูงกว่าดัชนีชี้วัด ซึ่งเป็นผลจากประสิทธิภาพของผู้จัดการกองทุนรวมในการคัดเลือกหรือหาจังหวะเข้าลงทุนในหลักทรัพย์ได้อย่างเหมาะสม

Beta ระดับและทิศทางการเปลี่ยนแปลงของอัตราผลตอบแทนของหลักทรัพย์ในพอร์ตการลงทุน โดยเปรียบเทียบกับอัตราการเปลี่ยนแปลงของตลาด Beta น้อยกว่า 1 แสดงว่า หลักทรัพย์ในพอร์ตการลงทุนมีการเปลี่ยนแปลงของอัตราผลตอบแทนน้อยกว่าการเปลี่ยนแปลงของอัตราผลตอบแทนของกลุ่มหลักทรัพย์ของตลาด Beta มากกว่า 1 แสดงว่า หลักทรัพย์ในพอร์ตการลงทุนมีการเปลี่ยนแปลงของอัตราผลตอบแทนมากกว่าการเปลี่ยนแปลงของอัตราผลตอบแทนของกลุ่มหลักทรัพย์ของตลาด

Tracking Error อัตราผลตอบแทนของกองทุนรวมมีประสิทธิภาพในการเลียนแบบดัชนีชี้วัด โดยหาก Tracking Error ต่ำ หมายถึงกองทุนรวมมีประสิทธิภาพในการสร้างผลตอบแทนให้ใกล้เคียงกับดัชนีชี้วัด กองทุนรวมที่มีค่า Tracking Error สูง จะมีอัตราผลตอบแทนโดยเฉลี่ยห่างจากดัชนีชี้วัดมากขึ้น

Yield to Maturity อัตราผลตอบแทนจากการลงทุนในตราสารหนี้โดยถือจนครบกำหนดอายุ ซึ่งคำนวณจากดอกเบี้ยที่จะได้รับในอนาคตตลอดอายุตราสารและเงินต้นที่จะได้รับคืนนำมาคิดลดเป็นมูลค่าปัจจุบัน โดยใช้ตัวอัตราผลตอบแทนของกองทุนรวมตราสารหนี้ คำนวณจากค่าเฉลี่ยถ่วงน้ำหนักของ Yield to Maturity ของตราสารหนี้แต่ละตัวที่กองทุนรวมมีการลงทุน และเนื่องจาก Yield to Maturity มีหน่วยมาตรฐานเป็นเปอร์เซ็นต์ต่อปี จึงสามารถนำไปใช้เปรียบเทียบอัตราผลตอบแทนระหว่างกองทุนรวมตราสารหนี้ที่มีนโยบายถือครองตราสารหนี้จนครบกำหนดอายุและมีลักษณะการลงทุนที่ใกล้เคียงกันได้

บริษัทหลักทรัพย์จัดการกองทุน ไทยพาณิชย์ จำกัด

โทรศัพท์ : 0-2949-1500 หรือ 0-2777-7777 website: www.scbam.com

ที่อยู่ : ชั้น 7 – 8 อาคาร 1 ไทยพาณิชย์ ปาร์ค พลาซ่า เลขที่ 18 ถนนรัชดาภิเษก

แขวงจตุจักร เขตจตุจักร กรุงเทพฯ 10900

กองทุนเปิดไทยพาณิชย์ หุ้นจีนเอเชิร์

ชนิดเพื่อการออมผ่านช่องทางอิเล็กทรอนิกส์ SCBCHA(SSFE)

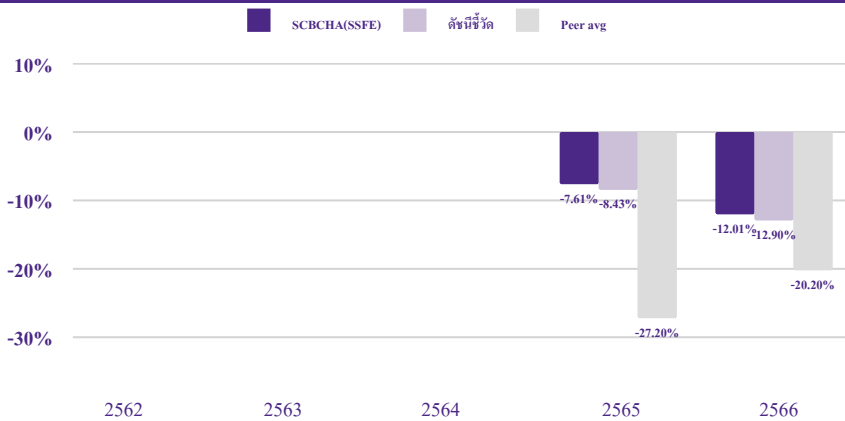
ประเภทกองทุนรวม / กลุ่มกองทุนรวม

- ประเภทกองทุนรวม: กองทุนรวมตราสารทุน/กองทุนรวมฟีดเดอร์ (Feeder Fund)/กองทุนรวมเพื่อการออม (SSF)/กองทุนรวมที่เน้นลงทุนแบบมีความเสี่ยงต่างประเทศ
- กลุ่มกองทุนรวม: Greater China Equity

นโยบายและกลยุทธ์การลงทุน

- เน้นลงทุนในหน่วยลงทุนของกองทุนรวมต่างประเทศเพียงกองทุนเดียว (Feeder Fund) ได้แก่ ChinaAMC CSI 300 Index ETF (กองทุนหลัก) สกุลเงินหยวน (RMB) กองทุนหลักลงทุนในหุ้นที่เป็นส่วนประกอบของดัชนี CSI 300 เพื่อให้ผลการดำเนินงานของกองทุนก่อนหักค่าธรรมเนียมและค่าใช้จ่ายใกล้เคียงกับผลตอบแทนของดัชนี CSI 300 ดังกล่าว
- ชื่อ บลจ.ที่บริหารจัดการกองทุนหลัก: China Asset Management (Hong Kong) Limited
- กองทุนจะลงทุนในสัญญาซื้อขายล่วงหน้า (Derivatives) เพื่อป้องกันความเสี่ยงจากอัตราแลกเปลี่ยนของหลักทรัพย์หรือทรัพย์สินในสกุลเงินต่างประเทศที่กองทุนถืออยู่เทียบกับสกุลเงินบาท ณ ขณะใดขณะหนึ่ง ไม่น้อยกว่า 90% ของมูลค่าทรัพย์สินที่ลงทุนในต่างประเทศ
- กลยุทธ์ในการบริหารกองทุนรวม: กองทุนไทยมุ่งหวังให้ผลประกอบการเคลื่อนไหวตามกองทุนหลัก ส่วนกองทุนหลักมุ่งหวังให้ผลประกอบการเคลื่อนไหวตามดัชนีชี้วัด (Passive Management)

ผลการดำเนินงานและดัชนีชี้วัดย้อนหลัง 5 ปีปฏิทิน (% ต่อปี)



หมายเหตุ: ในปีที่กองทุนจดทะเบียน ผลการดำเนินงานจะแสดงตั้งแต่วันที่จดทะเบียนกองทุนจนถึงสิ้นปีปฏิทิน

ผลการดำเนินงานย้อนหลังแบบปีกลม

	YTD	3 เดือน	6 เดือน	1 ปี ¹	3 ปี ¹	5 ปี ¹	10 ปี ¹	ตั้งแต่จัดตั้ง ¹
SCBCHA(SSFE)	-1.89	-5.82	-4.31	-11.89	N/A	N/A	N/A	-9.66
ดัชนีชี้วัด	-3.46	-7.35	-5.76	-12.73	N/A	N/A	N/A	-11.07
ค่าเฉลี่ยในกลุ่มเดียวกัน ²	-4.43	-7.13	-2.61	-14.66	N/A	N/A	N/A	N/A
ความผันผวนของกองทุน	11.66	6.65	8.99	14.84	N/A	N/A	N/A	17.40
ความผันผวนของดัชนีชี้วัด	10.78	5.67	8.02	13.13	N/A	N/A	N/A	14.77

หมายเหตุ: ¹ % ต่อปี

² ค่าเฉลี่ยในกลุ่มเดียวกัน ตามการจัดกลุ่มกองทุนรวมของ AIMC category

ระดับความเสี่ยง



ลงทุนในตราสารทุนเป็นหลัก โดยเฉลี่ยในรอบปีไม่น้อยกว่า 80% ของ NAV

ข้อมูลกองทุนรวม

วันจดทะเบียนกองทุน	13 กุมภาพันธ์ 2558
วันเริ่มต้น Class	10 มิถุนายน 2565
นโยบายการจ่ายเงินปันผล	จ่าย
อายุกองทุน	ไม่กำหนดอายุโครงการ
ผู้จัดการกองทุนรวม	
นายจักษณ ฌ เชียงใหม่	9 เมษายน 2566
น.ส.นริศรา ดิณรัตน์สกุลชัย	2 พฤศจิกายน 2564

ดัชนีชี้วัด

ดัชนี CSI 300 100% ปรับด้วยต้นทุนการป้องกันความเสี่ยงอัตราแลกเปลี่ยนในช่วงระยะเวลาที่คำนวณผลตอบแทนของตัวชี้วัดเพื่อคำนวณผลตอบแทนเป็นสกุลเงินบาทในอัตราส่วน 95% และปรับด้วยอัตราแลกเปลี่ยนเพื่อคำนวณผลตอบแทนเป็นสกุลเงินบาท ในอัตราส่วน 5%

คำเตือน

- การลงทุนในกองทุนรวมไม่ใช่การฝากเงิน
- ผลการดำเนินงานในอดีตของกองทุนรวม มิได้เป็นสิ่งยืนยันถึงผลการดำเนินงานในอนาคต

การเข้าร่วมต่อต้านทุจริต

ได้รับการรับรองจาก CAC



การซื้อขายหน่วยลงทุน	การขายคืนหน่วยลงทุน
วันทำการซื้อ: ทุกวันทำการ	วันทำการขายคืน: ทุกวันทำการ
เวลาทำการ: เปิดทำการ ถึง 14.30 น.	เวลาทำการ: เปิดทำการ ถึง 14.30 น.
มูลค่าขั้นต่ำในการซื้อขายครั้งแรก: 1 บาท	มูลค่าขั้นต่ำในการขายคืน: ไม่กำหนด
มูลค่าขั้นต่ำในการซื้อขายครั้งถัดไป: 1 บาท	ยอดคงเหลือขั้นต่ำ: ไม่กำหนด
	ระยะเวลาการรับเงินค่าขายคืน: T+2 คือ 2 วันทำการ หลังจากวันทำการขายคืน
	(ขอสงวนสิทธิ์เปลี่ยนแปลงระยะเวลาการรับเงินค่าขายคืนจริงซึ่งอาจเร็วขึ้นหรือช้าลงกว่าเดิมได้ ทั้งนี้ ไม่เกิน 5 วันทำการนับจากวันทำการขายคืน)

หมายเหตุ: ซื้อขายหน่วยลงทุนผ่าน SCBAM Fund Click Application

บริษัทจัดการอาจปฏิเสธคำสั่งซื้อและ/หรือคำสั่งเปลี่ยนแปลงหน่วยลงทุนเข้า หากมูลค่าหน่วยลงทุนคงเหลือมูลค่าการสั่งซื้อหน่วยลงทุนสุทธิ และมูลค่าการสั่งเปลี่ยนแปลงหน่วยลงทุนเข้าสุทธิของแต่ละบัญชีผู้ถือหน่วยลงทุน และ/หรือผู้ถือหน่วยลงทุนแต่ละราย ในทุกหน่วยลงทุนชนิดช่องทางอิเล็กทรอนิกส์ และทุกหน่วยลงทุนชนิดเพื่อสิทธิประโยชน์ทางภาษีผ่านช่องทางอิเล็กทรอนิกส์* เมื่อรวมกันทุกกองทุนภายใต้การบริหารจัดการของบริษัทจัดการแล้ว มีมูลค่ารวมกันมากกว่าหนึ่งล้านบาท (มูลค่ารวมทั้งหนึ่ง) ทั้งนี้ สำหรับหน่วยลงทุนชนิดช่องทางอิเล็กทรอนิกส์ของกองทุนรวมเพื่อสิทธิประโยชน์ทางภาษี** และหน่วยลงทุนชนิดเพื่อสิทธิประโยชน์ทางภาษีผ่านช่องทางอิเล็กทรอนิกส์* จะกำหนดมูลค่ารวมกันไม่เกินสามแสนบาท (มูลค่ารวมทั้งสอง) โดยมูลค่ารวมทั้งสองนับรวมอยู่ในมูลค่ารวมทั้งหนึ่ง

*หมายถึง ชนิดเพื่อการออมผ่านช่องทางอิเล็กทรอนิกส์ ชนิดไทยเพื่อความยั่งยืนผ่านช่องทางอิเล็กทรอนิกส์ และชนิดเพื่อสิทธิประโยชน์ทางภาษีผ่านช่องทางอิเล็กทรอนิกส์อื่นๆที่อาจมีขึ้นในอนาคต

**หมายถึง กองทุนรวมเพื่อการเลี้ยงชีพ และกองทุนรวมเพื่อสิทธิประโยชน์ทางภาษีอื่นๆที่อาจมีขึ้นในอนาคต

ค่าธรรมเนียมที่เรียกเก็บจากกองทุนรวม (% ต่อปีของ NAV รวม VAT)

ค่าธรรมเนียม	สูงสุดไม่เกิน	เก็บจริง
การจัดการ	1.50	ยกเว้นไม่เรียกเก็บ
รวมค่าใช้จ่าย	2.14	0.10

หมายเหตุ: - บริษัทจัดการอาจพิจารณาเปลี่ยนแปลงค่าธรรมเนียมที่เรียกเก็บจริงเพื่อให้สอดคล้องกับกลยุทธ์หรือค่าใช้จ่ายในการบริหารจัดการ

ค่าธรรมเนียมที่เรียกเก็บจากผู้ถือหน่วย (% ของมูลค่าซื้อขาย รวม VAT)

ค่าธรรมเนียม	สูงสุดไม่เกิน	เก็บจริง
การขาย	3.21	ยกเว้นไม่เรียกเก็บ
การรับซื้อคืน	3.21	ยกเว้นไม่เรียกเก็บ
การเปลี่ยนแปลงหน่วยลงทุนเข้า	3.21	ยกเว้นไม่เรียกเก็บ
การเปลี่ยนแปลงหน่วยลงทุนออก	3.21	ยกเว้นไม่เรียกเก็บ
การโอนหน่วย	10 บาท ต่อ 1,000 หน่วย	10 บาท ต่อ 1,000 หน่วย

หมายเหตุ: - บริษัทจัดการอาจพิจารณาเปลี่ยนแปลงค่าธรรมเนียมที่เรียกเก็บจริงเพื่อให้สอดคล้องกับกลยุทธ์หรือค่าใช้จ่ายในการบริหารจัดการ

- ค่าใช้จ่ายในการซื้อขายหลักทรัพย์ เมื่อสั่งซื้อ/สั่งขาย/เปลี่ยนแปลงหน่วยลงทุน ไม่เกินร้อยละ 0.75 ของมูลค่าหน่วยลงทุน (เก็บจริง 0.08%)

- บริษัทจัดการยังไม่เปิดให้ทำการโอนหน่วยลงทุนได้ ทั้งนี้ เพื่อให้เป็นไปตามเงื่อนไขการลงทุนในกองทุนรวมเพื่อการออม

สัดส่วนประเภททรัพย์สินที่ลงทุน		ทรัพย์สินที่ลงทุน 5 อันดับแรก	
ประเภททรัพย์สิน	% NAV	ชื่อทรัพย์สิน	% NAV
หน่วยลงทุน	94.87	หน่วยลงทุน CHINAAMC CSI 300	94.87
ตราสารอนุพันธ์	3.26	IDX ETF	
เงินสด	2.02		
อื่น ๆ	-0.15		

ข้อมูลเชิงสถิติ	
Maximum Drawdown	-29.99%
Recovering Period	N/A
FX Hedging	93.85%
อัตราส่วนหมุนเวียนการลงทุน	0.05 เท่า
Sharpe ratio	-0.59
Alpha	0.94%
Beta	0.79
Tracking Error	-

ทรัพย์สินที่ลงทุน 5 อันดับแรกของกองทุนหลัก

ชื่อทรัพย์สิน	% NAV
CSIN0300	9.89
Kweichow Moutai Co Ltd	4.47
Contemporary Amperex Technology Co Ltd	2.48
Ping An Insurance Group Co of China Ltd	2.32
China Merchants Bank Co Ltd	2.05

การจัดสรรการลงทุนในต่างประเทศของกองทุนหลัก

ประเทศ	% NAV
จีน	100.00

การจัดสรรการลงทุนในกลุ่มอุตสาหกรรมของกองทุนหลัก

กลุ่มอุตสาหกรรม (Sector)	% NAV
Financials	20.32
Information Technology	14.42
Industrials	14.14
Consumer Staples	10.29
Swaps	9.89
อื่น ๆ	29.90

หมายเหตุ: ข้อมูลกองทุนหลักเป็นข้อมูล ณ วันที่ 31 กรกฎาคม 2567

การลงทุนในกองทุนรวมอื่นเกินกว่า 20% ของ NAV

ชื่อกองทุน: CHINAAMC CSI 300 IDX ETF

ISIN code: HK0000110269

Bloomberg code: 83188 HK

คำอธิบาย

Maximum Drawdown เปรอ์เซ็นต์ผลขาดทุนสูงสุดของกองทุนรวมในระยะเวลา 5 ปีย้อนหลัง (หรือตั้งแต่จัดตั้งกองทุนกรณีที่ยังไม่ครบ 5 ปี) โดยวัดจากระดับ NAV ต่อหน่วยที่จุดสูงสุด ไปจนถึงจุดต่ำสุดในช่วงที่ NAV ต่อหน่วยปรับตัวลดลง ค่า Maximum Drawdown เป็นข้อมูลที่ช่วยให้ทราบถึงความเสี่ยงที่อาจจะขาดทุนจากการลงทุนในกองทุนรวม

Recovering Period ระยะเวลาการฟื้นตัว เพื่อเป็นข้อมูลให้ผู้ลงทุนทราบถึงระยะเวลาดังแต่การขาดทุนสูงสุดจนถึงระยะเวลาที่เงินต้นเริ่มคืนใช้ระยะเวลาสั้นเท่าใด

FX Hedging เปรอ์เซ็นต์ของการลงทุนในสกุลเงินต่างประเทศที่มีการป้องกันความเสี่ยงจากอัตราแลกเปลี่ยน

อัตราส่วนหมุนเวียนการลงทุน (Portfolio Turnover) ความถี่ของการซื้อขายหลักทรัพย์ในพอร์ตของกองทุนรวมในช่วงเวลาใดช่วงเวลานึง โดยคำนวณจากมูลค่าที่ต่ำกว่าระหว่างผลรวมของมูลค่าการซื้อขายหลักทรัพย์กับผลรวมของมูลค่าการขายหลักทรัพย์ของกองทุนรวมในรอบระยะเวลา 1 ปีหารด้วยมูลค่า NAV ของกองทุนรวมเฉลี่ยในรอบระยะเวลาเดียวกัน กองทุนรวมที่มีค่า Portfolio Turnover สูง บ่งชี้ถึงการซื้อขายหลักทรัพย์บ่อยครั้งของผู้จัดการกองทุนและทำให้มีต้นทุนการซื้อขายหลักทรัพย์ที่สูง จึงต้องพิจารณาเปรียบเทียบกับผลการดำเนินงานของกองทุนรวมเพื่อประเมินความคุ้มค่าของการซื้อขายหลักทรัพย์ดังกล่าว

Sharpe Ratio อัตราส่วนระหว่างผลตอบแทนส่วนเพิ่มของกองทุนรวมเปรียบเทียบกับความเสี่ยงจากการลงทุน โดยคำนวณจากผลต่างระหว่างอัตราผลตอบแทนของกองทุนรวมกับอัตราผลตอบแทนที่ปราศจากความเสี่ยง (risk-free rate) เปรียบเทียบกับค่าเบี่ยงเบนมาตรฐาน (standard deviation) ของกองทุนรวม ค่า Sharpe Ratio สะท้อนถึงอัตราผลตอบแทนที่กองทุนรวมควรได้รับเพิ่มขึ้นเพื่อชดเชยกับความเสี่ยงที่กองทุนรวมรับมา โดยกองทุนรวมที่มีค่า Sharpe Ratio สูงกว่าจะเป็นกองทุนรวมที่มีประสิทธิภาพในการบริหารจัดการลงทุนที่ดีกว่า เนื่องจากได้รับผลตอบแทนส่วนเพิ่มที่สูงกว่าภายใต้ระดับความเสี่ยงเดียวกัน

Alpha ผลตอบแทนส่วนเกินของกองทุนรวมเมื่อเปรียบเทียบกับดัชนีชี้วัด (benchmark) โดยค่า Alpha ที่สูง หมายถึง กองทุนรวมสามารถสร้างผลตอบแทนได้สูงกว่าดัชนีชี้วัด ซึ่งเป็นผลจากประสิทธิภาพของผู้จัดการกองทุนรวมในการคัดเลือกหรือหาจังหวะเข้าลงทุนในหลักทรัพย์ได้อย่างเหมาะสม

Beta ระดับและทิศทางการเปลี่ยนแปลงของอัตราผลตอบแทนของหลักทรัพย์ในพอร์ตการลงทุน โดยเปรียบเทียบกับอัตราการเปลี่ยนแปลงของตลาด Beta น้อยกว่า 1 แสดงว่า หลักทรัพย์ในพอร์ตการลงทุนมีการเปลี่ยนแปลงของอัตราผลตอบแทนน้อยกว่าการเปลี่ยนแปลงของอัตราผลตอบแทนของกลุ่มหลักทรัพย์ของตลาด Beta มากกว่า 1 แสดงว่า หลักทรัพย์ในพอร์ตการลงทุนมีการเปลี่ยนแปลงของอัตราผลตอบแทนมากกว่าการเปลี่ยนแปลงของอัตราผลตอบแทนของกลุ่มหลักทรัพย์ของตลาด

Tracking Error อัตราผลตอบแทนของกองทุนรวมมีประสิทธิภาพในการเลียนแบบดัชนีชี้วัด โดยหาก Tracking Error ต่ำ หมายถึงกองทุนรวมมีประสิทธิภาพในการสร้างผลตอบแทนให้ใกล้เคียงกับดัชนีชี้วัด กองทุนรวมที่มีค่า Tracking Error สูง จะมีอัตราผลตอบแทนโดยเฉลี่ยห่างจากดัชนีชี้วัดมากขึ้น

Yield to Maturity อัตราผลตอบแทนจากการลงทุนในตราสารหนี้โดยถือจนครบกำหนดอายุ ซึ่งคำนวณจากดอกเบี้ยที่จะได้รับในอนาคตตลอดอายุตราสารและเงินต้นที่จะได้รับคืนนำมาคิดลดเป็นมูลค่าปัจจุบัน โดยใช้ตัวอัตราผลตอบแทนของกองทุนรวมตราสารหนี้ คำนวณจากค่าเฉลี่ยถ่วงน้ำหนักของ Yield to Maturity ของตราสารหนี้แต่ละตัวที่กองทุนรวมมีการลงทุน และเนื่องจาก Yield to Maturity มีหน่วยมาตรฐานเป็นเปอร์เซ็นต์ต่อปี จึงสามารถนำไปใช้เปรียบเทียบอัตราผลตอบแทนระหว่างกองทุนรวมตราสารหนี้ที่มีนโยบายถือครองตราสารหนี้จนครบกำหนดอายุและมีลักษณะการลงทุนที่ใกล้เคียงกันได้

บริษัทหลักทรัพย์จัดการกองทุน ไทยพาณิชย์ จำกัด

โทรศัพท์ : 0-2949-1500 หรือ 0-2777-7777 website: www.scbam.com

ที่อยู่ : ชั้น 7 – 8 อาคาร 1 ไทยพาณิชย์ ปาร์ค พลาซ่า เลขที่ 18 ถนนรัชดาภิเษก

แขวงจตุจักร เขตจตุจักร กรุงเทพฯ 10900

กองทุนเปิดไทยพาณิชย์ หุ้นจีนเอเชี่ยน

ชนิดเพื่อการออม
SCBCHA-SSF

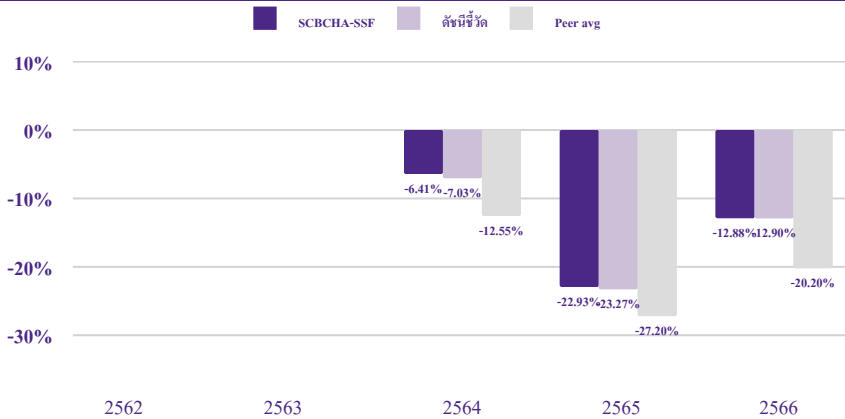
ประเภทกองทุนรวม / กลุ่มกองทุนรวม

- ประเภทกองทุนรวม: กองทุนรวมตราสารทุน/กองทุนรวมฟีดเดอร์ (Feeder Fund)/กองทุนรวมเพื่อการออม (SSF)/กองทุนรวมที่เน้นลงทุนแบบมีความเสี่ยงต่างประเทศ
- กลุ่มกองทุนรวม: Greater China Equity

นโยบายและกลยุทธ์การลงทุน

- เน้นลงทุนในหน่วยลงทุนของกองทุนรวมต่างประเทศเพียงกองทุนเดียว (Feeder Fund) ได้แก่ ChinaAMC CSI 300 Index ETF (กองทุนหลัก) สกุลเงินหยวน (RMB) กองทุนหลักลงทุนในหุ้นที่เป็นส่วนประกอบของดัชนี CSI 300 เพื่อให้ผลการดำเนินงานของกองทุนก่อนหักค่าธรรมเนียมและค่าใช้จ่ายใกล้เคียงกับผลตอบแทนของดัชนี CSI 300 ดังกล่าว
- ชื่อ บล.ที่บริหารจัดการกองทุนหลัก: China Asset Management (Hong Kong) Limited
- กองทุนจะลงทุนในสัญญาซื้อขายล่วงหน้า (Derivatives) เพื่อป้องกันความเสี่ยงจากอัตราแลกเปลี่ยนของหลักทรัพย์หรือทรัพย์สินในสกุลเงินต่างประเทศที่กองทุนถืออยู่เทียบกับสกุลเงินบาท ณ ขณะใดขณะหนึ่ง ไม่น้อยกว่า 90% ของมูลค่าทรัพย์สินที่ลงทุนในประเทศ
- กลยุทธ์ในการบริหารกองทุนรวม: กองทุนไทยมุ่งหวังให้ผลประกอบการเคลื่อนไหวตามกองทุนหลัก ส่วนกองทุนหลักมุ่งหวังให้ผลประกอบการเคลื่อนไหวตามดัชนีชี้วัด (Passive Management)

ผลการดำเนินงานและดัชนีชี้วัดย้อนหลัง 5 ปีปฏิทิน (% ต่อปี)



หมายเหตุ: ในปีที่กองทุนจดทะเบียน ผลการดำเนินงานจะแสดงตั้งแต่วันที่จดทะเบียนกองทุนจนถึงสิ้นปีปฏิทิน

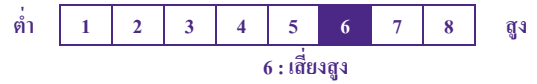
ผลการดำเนินงานย้อนหลังแบบปีกลม

	YTD	3 เดือน	6 เดือน	1 ปี ¹	3 ปี ¹	5 ปี ¹	10 ปี ¹	ตั้งแต่จัดตั้ง ¹
SCBCHA-SSF	-2.55	-6.05	-4.79	-12.77	-12.82	N/A	N/A	-14.15
ดัชนีชี้วัด	-3.46	-7.35	-5.76	-12.73	-13.10	N/A	N/A	-14.70
ค่าเฉลี่ยในกลุ่มเดียวกัน ²	-4.43	-7.13	-2.61	-14.66	-18.73	N/A	N/A	N/A
ความผันผวนของกองทุน	11.66	6.66	8.99	14.84	18.29	N/A	N/A	19.00
ความผันผวนของดัชนีชี้วัด	10.78	5.67	8.02	13.13	16.03	N/A	N/A	16.59

หมายเหตุ: ¹ % ต่อปี

² ค่าเฉลี่ยในกลุ่มเดียวกัน ตามการจัดกลุ่มกองทุนรวมของ AIMC category

ระดับความเสี่ยง



ลงทุนในตราสารทุนเป็นหลัก โดยเฉลี่ยในรอบปีไม่น้อยกว่า 80% ของ NAV

ข้อมูลกองทุนรวม

วันจดทะเบียนกองทุน	13 กุมภาพันธ์ 2558
วันเริ่มต้น Class	15 มิถุนายน 2564
นโยบายการจ่ายเงินปันผล	จ่าย
อายุกองทุน	ไม่กำหนดอายุโครงการ
ผู้จัดการกองทุนรวม	
นายจักกมล ฌ เชียงใหม่	9 เมษายน 2566
น.ส.นริศรา ดิณรัตน์สกุลชัย	2 พฤศจิกายน 2564

ดัชนีชี้วัด

ดัชนี CSI 300 100% ปรับด้วยต้นทุนการป้องกันความเสี่ยงอัตราแลกเปลี่ยนในช่วงระยะเวลาที่คำนวณผลตอบแทนของตัวชี้วัดเพื่อคำนวณผลตอบแทนเป็นสกุลเงินบาทในอัตราส่วน 95% และปรับด้วยอัตราแลกเปลี่ยนเพื่อคำนวณผลตอบแทนเป็นสกุลเงินบาท ในอัตราส่วน 5%

ค่าธรรมเนียม

- การลงทุนในกองทุนรวมไม่ใช้การฝากเงิน
- ผลการดำเนินงานในอดีตของกองทุนรวม มิได้เป็นสิ่งยืนยันถึงผลการดำเนินงานในอนาคต

การเข้าร่วมต่อต้านทุจริต

ได้รับการรับรองจาก CAC

การจัดอันดับกองทุน Morningstar

Overall Rating 4 ดาว จาก Morningstar ประเภท China Equity, ณ 31 ส.ค. 2567



หนังสือชี้ชวนฉบับเต็ม



ผู้ลงทุนสามารถศึกษาเครื่องมือบริหารความเสี่ยง
ด้านสภาพคล่องได้ที่หนังสือชี้ชวนฉบับเต็ม

www.scbam.com

การซื้อขายหน่วยลงทุน	การขายคืนหน่วยลงทุน
วันทำการซื้อ: ทุกวันทำการ	วันทำการขายคืน: ทุกวันทำการ
เวลาทำการ: เปิดทำการ ถึง 14.30 น. SCB EASY APP ถึง 14.30 น.	เวลาทำการ: เปิดทำการ ถึง 14.30 น. SCB EASY APP ถึง 14.30 น.
มูลค่าขั้นต่ำในการซื้อขายครั้งแรก: 1,000 บาท	มูลค่าขั้นต่ำในการขายคืน: ไม่กำหนด
มูลค่าขั้นต่ำในการซื้อขายครั้งถัดไป: 1,000 บาท	ยอดคงเหลือขั้นต่ำ: ไม่กำหนด
	ระยะเวลาการรับเงินค่าขายคืน: T+2 คือ 2 วันทำการ หลังจากวันทำการขายคืน
	(ขอสงวนสิทธิ์เปลี่ยนแปลงระยะเวลาการรับเงินค่าขายคืนจริงซึ่งอาจเร็วขึ้นหรือช้าลงกว่าเดิมได้ ทั้งนี้ ไม่เกิน 5 วันทำการนับจากวันทำการขายคืน)

หมายเหตุ: ผู้ถือหน่วยลงทุนสามารถชำระเงินค่าซื้อหน่วยลงทุนผ่านบัตรเครดิตของธนาคารไทยพาณิชย์ จำกัด (มหาชน) และบริษัท คาร์ด เอกซ์ จำกัด หรือผู้ให้บริการบัตรเครดิตอื่นใด ซึ่งเป็นไปตามหลักเกณฑ์และเงื่อนไขที่บริษัทจัดการกำหนดได้

ค่าธรรมเนียมที่เรียกเก็บจากกองทุนรวม (% คอปีของ NAV รวม VAT)		
ค่าธรรมเนียม	สูงสุดไม่เกิน	เก็บจริง
การจัดการ	2.57	1.00
รวมค่าใช้จ่าย	3.21	1.10

หมายเหตุ: - บริษัทจัดการอาจพิจารณาเปลี่ยนแปลงค่าธรรมเนียมที่เรียกเก็บจริงเพื่อให้สอดคล้องกับกลยุทธ์หรือค่าใช้จ่ายในการบริหารจัดการ

ค่าธรรมเนียมที่เรียกเก็บจากผู้ถือหน่วย (% ของมูลค่าซื้อขาย รวม VAT)		
ค่าธรรมเนียม	สูงสุดไม่เกิน	เก็บจริง
การขาย	3.21	ยกเว้นไม่เรียกเก็บ
การรับซื้อคืน	3.21	ยกเว้นไม่เรียกเก็บ
การสับเปลี่ยนหน่วยลงทุนเข้า	3.21	ยกเว้นไม่เรียกเก็บ
การสับเปลี่ยนหน่วยลงทุนออก	3.21	ยกเว้นไม่เรียกเก็บ
การโอนหน่วย	10 บาท ต่อ 1,000 หน่วย	10 บาท ต่อ 1,000 หน่วย

หมายเหตุ: - บริษัทจัดการอาจพิจารณาเปลี่ยนแปลงค่าธรรมเนียมที่เรียกเก็บจริงเพื่อให้สอดคล้องกับกลยุทธ์หรือค่าใช้จ่ายในการบริหารจัดการ

- ค่าใช้จ่ายในการซื้อขายหลักทรัพย์ เมื่อสั่งซื้อ/ส่งขาย/สับเปลี่ยนหน่วยลงทุน ไม่เกินร้อยละ 0.75 ของมูลค่าหน่วยลงทุน (เก็บจริง 0.08%)

- บริษัทจัดการยังไม่เปิดให้ทำรายการโอนหน่วยลงทุนได้ ทั้งนี้ เพื่อให้เป็นไปตามเงื่อนไขการลงทุนในกองทุนรวมเพื่อการออม

สัดส่วนประเภททรัพย์สินที่ลงทุน		ทรัพย์สินที่ลงทุน 5 อันดับแรก	
ประเภททรัพย์สิน	% NAV	ชื่อทรัพย์สิน	% NAV
หน่วยลงทุน	94.87	หน่วยลงทุน CHINAAMC CSI 300	94.87
ตราสารอนุพันธ์	3.26	IDX ETF	
เงินสด	2.02		
อื่น ๆ	-0.15		

ข้อมูลเชิงสถิติ	
Maximum Drawdown	-42.03%
Recovering Period	N/A
FX Hedging	93.85%
อัตราส่วนหมุนเวียนการลงทุน	0.05 เท่า
Sharpe ratio	-0.73
Alpha	0.45%
Beta	0.79
Tracking Error	-

ทรัพย์สินที่ลงทุน 5 อันดับแรกของกองทุนหลัก	
ชื่อทรัพย์สิน	% NAV
CSIN0300	9.89
Kweichow Moutai Co Ltd	4.47
Contemporary Amperex Technology Co Ltd	2.48
Ping An Insurance Group Co of China Ltd	2.32
China Merchants Bank Co Ltd	2.05

การจัดสรรการลงทุนในต่างประเทศของกองทุนหลัก	
ประเทศ	% NAV
จีน	100.00

การจัดสรรการลงทุนในกลุ่มอุตสาหกรรมของกองทุนหลัก	
กลุ่มอุตสาหกรรม (Sector)	% NAV
Financials	20.32
Information Technology	14.42
Industrials	14.14
Consumer Staples	10.29
Swaps	9.89
อื่น ๆ	29.90

หมายเหตุ: ข้อมูลกองทุนหลักเป็นข้อมูล ณ วันที่ 31 กรกฎาคม 2567

การลงทุนในกองทุนรวมอื่นเกินกว่า 20% ของ NAV

ชื่อกองทุน: CHINAAMC CSI 300 IDX ETF

ISIN code: HK0000110269

Bloomberg code: 83188 HK

คำอธิบาย

Maximum Drawdown เปรอ์เซ็นต์ผลขาดทุนสูงสุดของกองทุนรวมในระยะเวลา 5 ปีย้อนหลัง (หรือตั้งแต่จัดตั้งกองทุนกรณีที่ยังไม่ครบ 5 ปี) โดยวัดจากระดับ NAV ต่อหน่วยที่จุดสูงสุด ไปจนถึงจุดต่ำสุดในช่วงที่ NAV ต่อหน่วยปรับตัวลดลง ค่า Maximum Drawdown เป็นข้อมูลที่ช่วยให้ทราบถึงความเสี่ยงที่อาจจะขาดทุนจากการลงทุนในกองทุนรวม

Recovering Period ระยะเวลาการฟื้นตัว เพื่อเป็นข้อมูลให้ผู้ลงทุนทราบถึงระยะเวลาตั้งแต่การขาดทุนสูงสุดจนถึงระยะเวลาที่เงินลงทุนเริ่มต้นใช้ระยะเวลาเท่าใด

FX Hedging เปรอ์เซ็นต์ของการลงทุนในสกุลเงินต่างประเทศที่มีการป้องกันความเสี่ยงจากอัตราแลกเปลี่ยน

อัตราส่วนหมุนเวียนการลงทุน (Portfolio Turnover) ความถี่ของการซื้อขายหลักทรัพย์ในพอร์ตของกองทุนรวมในช่วงเวลาใดช่วงเวลานึง โดยคำนวณจากมูลค่าที่ต่ำกว่าระหว่างผลรวมของมูลค่าการซื้อขายหลักทรัพย์กับผลรวมของมูลค่าการขายหลักทรัพย์ของกองทุนรวมในรอบระยะเวลา 1 ปีหารด้วยมูลค่า NAV ของกองทุนรวมเฉลี่ยในรอบระยะเวลาเดียวกัน กองทุนรวมที่มีค่า Portfolio Turnover สูง บ่งชี้ถึงการซื้อขายหลักทรัพย์บ่อยครั้งของผู้จัดการกองทุนและทำให้มีต้นทุนการซื้อขายหลักทรัพย์ที่สูง จึงต้องพิจารณาเปรียบเทียบกับผลการดำเนินงานของกองทุนรวมเพื่อประเมินความคุ้มค่าของการซื้อขายหลักทรัพย์ดังกล่าว

Sharpe Ratio อัตราส่วนระหว่างผลตอบแทนส่วนเพิ่มของกองทุนรวมเปรียบเทียบกับความเสี่ยงจากการลงทุน โดยคำนวณจากผลต่างระหว่างอัตราผลตอบแทนของกองทุนรวมกับอัตราผลตอบแทนที่ปราศจากความเสี่ยง (risk-free rate) เปรียบเทียบกับค่าเบี่ยงเบนมาตรฐาน (standard deviation) ของกองทุนรวม ค่า Sharpe Ratio สะท้อนถึงอัตราผลตอบแทนที่กองทุนรวมควรได้รับเพิ่มขึ้นเพื่อชดเชยกับความเสี่ยงที่กองทุนรวมรับมา โดยกองทุนรวมที่มีค่า Sharpe Ratio สูงกว่าจะเป็นกองทุนรวมที่มีประสิทธิภาพในการบริหารจัดการลงทุนที่ดีกว่า เนื่องจากได้รับผลตอบแทนส่วนเพิ่มที่สูงกว่าภายใต้ระดับความเสี่ยงเดียวกัน

Alpha ผลตอบแทนส่วนเกินของกองทุนรวมเมื่อเปรียบเทียบกับดัชนีชี้วัด (benchmark) โดยค่า Alpha ที่สูง หมายถึง กองทุนรวมสามารถสร้างผลตอบแทนได้สูงกว่าดัชนีชี้วัด ซึ่งเป็นผลจากประสิทธิภาพของผู้จัดการกองทุนรวมในการคัดเลือกหรือหาจังหวะเข้าลงทุนในหลักทรัพย์ได้อย่างเหมาะสม

Beta ระดับและทิศทางการเปลี่ยนแปลงของอัตราผลตอบแทนของหลักทรัพย์ในพอร์ตการลงทุน โดยเปรียบเทียบกับอัตราการเปลี่ยนแปลงของตลาด Beta น้อยกว่า 1 แสดงว่า หลักทรัพย์ในพอร์ตการลงทุนมีการเปลี่ยนแปลงของอัตราผลตอบแทนน้อยกว่าการเปลี่ยนแปลงของอัตราผลตอบแทนของกลุ่มหลักทรัพย์ของตลาด Beta มากกว่า 1 แสดงว่า หลักทรัพย์ในพอร์ตการลงทุนมีการเปลี่ยนแปลงของอัตราผลตอบแทนมากกว่าการเปลี่ยนแปลงของอัตราผลตอบแทนของกลุ่มหลักทรัพย์ของตลาด

Tracking Error อัตราผลตอบแทนของกองทุนรวมมีประสิทธิภาพในการเลียนแบบดัชนีชี้วัด โดยหาก Tracking Error ต่ำ หมายถึงกองทุนรวมมีประสิทธิภาพในการสร้างผลตอบแทนให้ใกล้เคียงกับดัชนีชี้วัด กองทุนรวมที่มีค่า Tracking Error สูง จะมีอัตราผลตอบแทนโดยเฉลี่ยห่างจากดัชนีชี้วัดมากขึ้น

Yield to Maturity อัตราผลตอบแทนจากการลงทุนในตราสารหนี้โดยถือจนครบกำหนดอายุ ซึ่งคำนวณจากดอกเบี้ยที่จะได้รับในอนาคตตลอดอายุตราสารและเงินต้นที่จะได้รับคืนนำมาคิดลดเป็นมูลค่าปัจจุบัน โดยใช้ตัวอัตราผลตอบแทนของกองทุนรวมตราสารหนี้ คำนวณจากค่าเฉลี่ยถ่วงน้ำหนักของ Yield to Maturity ของตราสารหนี้แต่ละตัวที่กองทุนรวมมีการลงทุน และเนื่องจาก Yield to Maturity มีหน่วยมาตรฐานเป็นเปอร์เซ็นต์ต่อปี จึงสามารถนำไปใช้เปรียบเทียบอัตราผลตอบแทนระหว่างกองทุนรวมตราสารหนี้ที่มีนโยบายถือครองตราสารหนี้จนครบกำหนดอายุและมีลักษณะการลงทุนที่ใกล้เคียงกันได้

บริษัทหลักทรัพย์จัดการกองทุน ไทยพาณิชย์ จำกัด

โทรศัพท์ : 0-2949-1500 หรือ 0-2777-7777 website: www.scbam.com

ที่อยู่ : ชั้น 7 – 8 อาคาร 1 ไทยพาณิชย์ ปาร์ค พลาซ่า เลขที่ 18 ถนนรัชดาภิเษก

แขวงจตุจักร เขตจตุจักร กรุงเทพฯ 10900

กองทุนเปิดไทยพาณิชย์ หุ้นจีนเอเชี่ยน

ชนิดสะสมมูลค่า
SCBCHAA

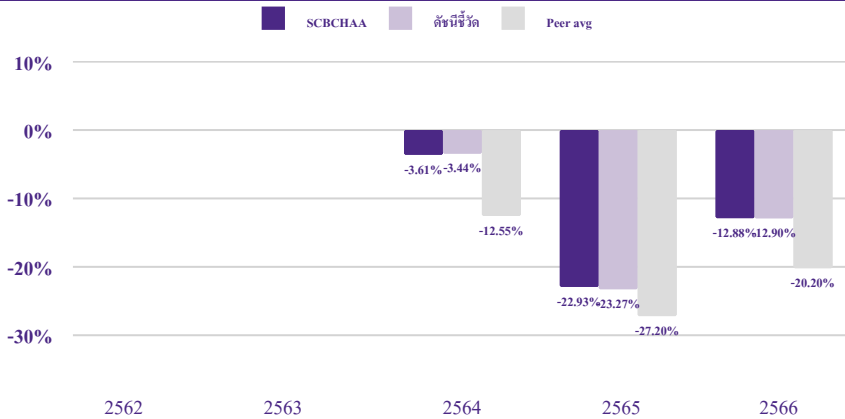
ประเภทกองทุนรวม / กลุ่มกองทุนรวม

- ประเภทกองทุนรวม: กองทุนรวมตราสารทุน/กองทุนรวมฟีดเดอร์ (Feeder Fund)/กองทุนรวมที่เน้นลงทุนแบบมีความเสี่ยงต่างประเทศ
- กลุ่มกองทุนรวม: Greater China Equity

นโยบายและกลยุทธ์การลงทุน

- เน้นลงทุนในหน่วยลงทุนของกองทุนรวมต่างประเทศเพียงกองทุนเดียว (Feeder Fund) ได้แก่ ChinaAMC CSI 300 Index ETF (กองทุนหลัก) สกุลเงินหยวน (RMB) กองทุนหลักลงทุนในหุ้นที่เป็นส่วนประกอบของดัชนี CSI 300 เพื่อให้ผลการดำเนินงานของกองทุนก่อนหักค่าธรรมเนียมและค่าใช้จ่ายใกล้เคียงกับผลตอบแทนของดัชนี CSI 300 ดังกล่าว
- ชื่อ บล.ที่บริหารจัดการกองทุนหลัก: China Asset Management (Hong Kong) Limited
- กองทุนจะลงทุนในสัญญาซื้อขายล่วงหน้า (Derivatives) เพื่อป้องกันความเสี่ยงจากอัตราแลกเปลี่ยนของหลักทรัพย์หรือทรัพย์สินในสกุลเงินต่างประเทศที่กองทุนถืออยู่เทียบกับสกุลเงินบาท ณ ขณะใดขณะหนึ่ง ไม่น้อยกว่า 90% ของมูลค่าทรัพย์สินที่ลงทุนในประเทศ
- กลยุทธ์ในการบริหารกองทุนรวม: กองทุนไทยมุ่งหวังให้ผลประกอบการเคลื่อนไหวตามกองทุนหลัก ส่วนกองทุนหลักมุ่งหวังให้ผลประกอบการเคลื่อนไหวตามดัชนีชี้วัด (Passive Management)

ผลการดำเนินงานและดัชนีชี้วัดย้อนหลัง 5 ปีปฏิทิน (% ต่อปี)



หมายเหตุ: ในปีที่กองทุนจดทะเบียน ผลการดำเนินงานจะแสดงตั้งแต่วันที่จดทะเบียนกองทุนจนถึงสิ้นปีปฏิทิน

ผลการดำเนินงานย้อนหลังแบบปีกลม

	YTD	3 เดือน	6 เดือน	1 ปี ¹	3 ปี ¹	5 ปี ¹	10 ปี ¹	ตั้งแต่จัดตั้ง ¹
SCBCHAA	-2.55	-6.05	-4.79	-12.77	-12.82	N/A	N/A	-13.99
ดัชนีชี้วัด	-3.46	-7.35	-5.76	-12.73	-13.10	N/A	N/A	-14.34
ค่าเฉลี่ยในกลุ่มเดียวกัน ²	-4.43	-7.13	-2.61	-14.66	-18.73	N/A	N/A	N/A
ความผันผวนของกองทุน	11.66	6.66	8.99	14.84	18.29	N/A	N/A	18.32
ความผันผวนของดัชนีชี้วัด	10.78	5.67	8.02	13.13	16.03	N/A	N/A	16.09

หมายเหตุ: ¹ % ต่อปี

² ค่าเฉลี่ยในกลุ่มเดียวกัน ตามการจัดกลุ่มกองทุนรวมของ AIMC category

ระดับความเสี่ยง

ต่ำ	1	2	3	4	5	6	7	8	สูง
						6 : เสี่ยงสูง			

ลงทุนในตราสารทุนเป็นหลัก โดยเฉลี่ยในรอบปีไม่น้อยกว่า 80% ของ NAV

ข้อมูลกองทุนรวม

วันจดทะเบียนกองทุน	13 กุมภาพันธ์ 2558
วันเริ่มต้น Class	11 สิงหาคม 2564
นโยบายการจ่ายเงินปันผล	ไม่จ่าย
อายุกองทุน	ไม่กำหนดอายุโครงการ
ผู้จัดการกองทุนรวม	
นายจ๊กซ่ม ณ เชียงใหม่	9 เมษายน 2566
น.ส.นริศรา ดิณรัตน์สกุลชัย	2 พฤศจิกายน 2564

ดัชนีชี้วัด

ดัชนี CSI 300 100% ปรับด้วยต้นทุนการป้องกันความเสี่ยงอัตราแลกเปลี่ยนในช่วงระยะเวลาที่คำนวณผลตอบแทนของตัวชี้วัดเพื่อคำนวณผลตอบแทนเป็นสกุลเงินบาทในอัตราส่วน 95% และปรับด้วยอัตราแลกเปลี่ยนเพื่อคำนวณผลตอบแทนเป็นสกุลเงินบาท ในอัตราส่วน 5%

ค่าธรรมเนียม

- การลงทุนในกองทุนรวมไม่ใช้การฝากเงิน
- ผลการดำเนินงานในอดีตของกองทุนรวม มิได้เป็นสิ่งยืนยันถึงผลการดำเนินงานในอนาคต

การเข้าร่วมต่อต้านทุจริต

ได้รับการรับรองจาก CAC

การจัดอันดับกองทุน Morningstar

Overall Rating 4 ดาว จาก Morningstar ประเภท China Equity, ณ 31 ส.ค. 2567



หนังสือชี้ชวนฉบับเต็ม



ผู้ลงทุนสามารถศึกษาเครื่องมือบริหารความเสี่ยง
ด้านสภาพคล่องได้ที่หนังสือชี้ชวนฉบับเต็ม

www.scbam.com

การซื้อขายหน่วยลงทุน	การขายคืนหน่วยลงทุน
วันทำการซื้อ: ทุกวันทำการ	วันทำการขายคืน: ทุกวันทำการ
เวลาทำการ: เปิดทำการ ถึง 14.30 น. SCB EASY APP ถึง 14.30 น.	เวลาทำการ: เปิดทำการ ถึง 14.30 น. SCB EASY APP ถึง 14.30 น.
มูลค่าขั้นต่ำในการซื้อขายครั้งแรก: 1 บาท	มูลค่าขั้นต่ำในการขายคืน: 1 บาท
มูลค่าขั้นต่ำในการซื้อขายครั้งถัดไป: 1 บาท	ยอดคงเหลือขั้นต่ำ: 1 บาท
	ระยะเวลาการรับเงินค่าขายคืน: T+2 คือ 2 วันทำการ หลังจากวันทำการขายคืน
	(ขอสงวนสิทธิ์เปลี่ยนแปลงระยะเวลาการรับเงินค่าขายคืนจริงซึ่งอาจเร็วขึ้นหรือช้าลงกว่าเดิมได้ ทั้งนี้ ไม่เกิน 5 วันทำการนับจากวันทำการขายคืน)

ค่าธรรมเนียมที่เรียกเก็บจากกองทุนรวม (% ต่อปีของ NAV รวม VAT)		
ค่าธรรมเนียม	สูงสุดไม่เกิน	เก็บจริง
การจัดการ	2.57	1.00
รวมค่าใช้จ่าย	3.21	1.10

หมายเหตุ: - บริษัทจัดการอาจพิจารณาเปลี่ยนแปลงค่าธรรมเนียมที่เรียกเก็บจริงเพื่อให้สอดคล้องกับกลยุทธ์หรือค่าใช้จ่ายในการบริหารจัดการ

ค่าธรรมเนียมที่เรียกเก็บจากผู้ถือหน่วย (% ของมูลค่าซื้อขาย รวม VAT)		
ค่าธรรมเนียม	สูงสุดไม่เกิน	เก็บจริง
การขาย	3.21	0.50
การรับซื้อคืน	3.21	ยกเว้นไม่เรียกเก็บ
การสับเปลี่ยนหน่วยลงทุนเข้า	3.21	0.50
การสับเปลี่ยนหน่วยลงทุนออก	3.21	ยกเว้นไม่เรียกเก็บ
การโอนหน่วย	10 บาท ต่อ 1,000 หน่วย	10 บาท ต่อ 1,000 หน่วย

หมายเหตุ: - บริษัทจัดการอาจพิจารณาเปลี่ยนแปลงค่าธรรมเนียมที่เรียกเก็บจริงเพื่อให้สอดคล้องกับกลยุทธ์หรือค่าใช้จ่ายในการบริหารจัดการ
- ค่าใช้จ่ายในการซื้อขายหลักทรัพย์ เมื่อสั่งซื้อ/ส่งขาย/สับเปลี่ยนหน่วยลงทุน ไม่เกินร้อยละ 0.75 ของมูลค่าหน่วยลงทุน (เก็บจริง 0.08%)

สัดส่วนประเภททรัพย์สินที่ลงทุน		ทรัพย์สินที่ลงทุน 5 อันดับแรก	
ประเภททรัพย์สิน	% NAV	ชื่อทรัพย์สิน	% NAV
หน่วยลงทุน	94.87	หน่วยลงทุน CHINAAMC CSI 300	94.87
ตราสารอนุพันธ์	3.26	IDX ETF	
เงินสด	2.02		
อื่น ๆ	-0.15		

ข้อมูลเชิงสถิติ	
Maximum Drawdown	-39.92%
Recovering Period	N/A
FX Hedging	93.85%
อัตราส่วนหมุนเวียนการลงทุน	0.05 เท่า
Sharpe ratio	-0.73
Alpha	0.45%
Beta	0.79
Tracking Error	-

ทรัพย์สินที่ลงทุน 5 อันดับแรกของกองทุนหลัก	
ชื่อทรัพย์สิน	% NAV
CSIN0300	9.89
Kweichow Moutai Co Ltd	4.47
Contemporary Amperex Technology Co Ltd	2.48
Ping An Insurance Group Co of China Ltd	2.32
China Merchants Bank Co Ltd	2.05

การจัดสรรการลงทุนในต่างประเทศของกองทุนหลัก	
ประเทศ	% NAV
จีน	100.00

การจัดสรรการลงทุนในกลุ่มอุตสาหกรรมของกองทุนหลัก	
กลุ่มอุตสาหกรรม (Sector)	% NAV
Financials	20.32
Information Technology	14.42
Industrials	14.14
Consumer Staples	10.29
Swaps	9.89
อื่น ๆ	29.90

หมายเหตุ: ข้อมูลกองทุนหลักเป็นข้อมูล ณ วันที่ 31 กรกฎาคม 2567

การลงทุนในกองทุนรวมอื่นเกินกว่า 20% ของ NAV

ชื่อกองทุน: CHINAAMC CSI 300 IDX ETF

ISIN code: HK0000110269

Bloomberg code: 83188 HK

คำอธิบาย

Maximum Drawdown เปรอ์เซ็นต์ผลขาดทุนสูงสุดของกองทุนรวมในระยะเวลา 5 ปีย้อนหลัง (หรือตั้งแต่จัดตั้งกองทุนกรณีที่ยังไม่ครบ 5 ปี) โดยวัดจากระดับ NAV ต่อหน่วยที่จุดสูงสุด ไปจนถึงจุดต่ำสุดในช่วงที่ NAV ต่อหน่วยปรับตัวลดลง ค่า Maximum Drawdown เป็นข้อมูลที่ช่วยให้ทราบถึงความเสี่ยงที่อาจจะขาดทุนจากการลงทุนในกองทุนรวม

Recovering Period ระยะเวลาการฟื้นตัว เพื่อเป็นข้อมูลให้ผู้ลงทุนทราบถึงระยะเวลาดังแต่การขาดทุนสูงสุดจนถึงระยะเวลาที่เงินต้นเริ่มคืนใช้ระยะเวลาสั้นเท่าใด

FX Hedging เปรอ์เซ็นต์ของการลงทุนในสกุลเงินต่างประเทศที่มีการป้องกันความเสี่ยงจากอัตราแลกเปลี่ยน

อัตราส่วนหมุนเวียนการลงทุน (Portfolio Turnover) ความถี่ของการซื้อขายหลักทรัพย์ในพอร์ตของกองทุนรวมในช่วงเวลาใดช่วงเวลานึง โดยคำนวณจากมูลค่าที่ต่ำกว่าระหว่างผลรวมของมูลค่าการซื้อขายหลักทรัพย์กับผลรวมของมูลค่าการขายหลักทรัพย์ของกองทุนรวมในรอบระยะเวลา 1 ปีหารด้วยมูลค่า NAV ของกองทุนรวมเฉลี่ยในรอบระยะเวลาเดียวกัน กองทุนรวมที่มีค่า Portfolio Turnover สูง บ่งชี้ถึงการซื้อขายหลักทรัพย์บ่อยครั้งของผู้จัดการกองทุนและทำให้มีต้นทุนการซื้อขายหลักทรัพย์ที่สูง จึงต้องพิจารณาเปรียบเทียบกับผลการดำเนินงานของกองทุนรวมเพื่อประเมินความคุ้มค่าของการซื้อขายหลักทรัพย์ดังกล่าว

Sharpe Ratio อัตราส่วนระหว่างผลตอบแทนส่วนเพิ่มของกองทุนรวมเปรียบเทียบกับความเสี่ยงจากการลงทุน โดยคำนวณจากผลต่างระหว่างอัตราผลตอบแทนของกองทุนรวมกับอัตราผลตอบแทนที่ปราศจากความเสี่ยง (risk-free rate) เปรียบเทียบกับค่าเบี่ยงเบนมาตรฐาน (standard deviation) ของกองทุนรวม ค่า Sharpe Ratio สะท้อนถึงอัตราผลตอบแทนที่กองทุนรวมควรได้รับเพิ่มขึ้นเพื่อชดเชยกับความเสี่ยงที่กองทุนรวมรับมา โดยกองทุนรวมที่มีค่า Sharpe Ratio สูงกว่าจะเป็นกองทุนรวมที่มีประสิทธิภาพในการบริหารจัดการลงทุนที่ดีกว่า เนื่องจากได้รับผลตอบแทนส่วนเพิ่มที่สูงกว่าภายใต้ระดับความเสี่ยงเดียวกัน

Alpha ผลตอบแทนส่วนเกินของกองทุนรวมเมื่อเปรียบเทียบกับดัชนีชี้วัด (benchmark) โดยค่า Alpha ที่สูง หมายถึง กองทุนรวมสามารถสร้างผลตอบแทนได้สูงกว่าดัชนีชี้วัด ซึ่งเป็นผลจากประสิทธิภาพของผู้จัดการกองทุนรวมในการคัดเลือกหรือหาจังหวะเข้าลงทุนในหลักทรัพย์ได้อย่างเหมาะสม

Beta ระดับและทิศทางการเปลี่ยนแปลงของอัตราผลตอบแทนของหลักทรัพย์ในพอร์ตการลงทุน โดยเปรียบเทียบกับอัตราการเปลี่ยนแปลงของตลาด Beta น้อยกว่า 1 แสดงว่า หลักทรัพย์ในพอร์ตการลงทุนมีการเปลี่ยนแปลงของอัตราผลตอบแทนน้อยกว่าการเปลี่ยนแปลงของอัตราผลตอบแทนของกลุ่มหลักทรัพย์ของตลาด Beta มากกว่า 1 แสดงว่า หลักทรัพย์ในพอร์ตการลงทุนมีการเปลี่ยนแปลงของอัตราผลตอบแทนมากกว่าการเปลี่ยนแปลงของอัตราผลตอบแทนของกลุ่มหลักทรัพย์ของตลาด

Tracking Error อัตราผลตอบแทนของกองทุนรวมมีประสิทธิภาพในการเลียนแบบดัชนีชี้วัด โดยหาก Tracking Error ต่ำ หมายถึงกองทุนรวมมีประสิทธิภาพในการสร้างผลตอบแทนให้ใกล้เคียงกับดัชนีชี้วัด กองทุนรวมที่มีค่า Tracking Error สูง จะมีอัตราผลตอบแทนโดยเฉลี่ยห่างจากดัชนีชี้วัดมากขึ้น

Yield to Maturity อัตราผลตอบแทนจากการลงทุนในตราสารหนี้โดยถือจนครบกำหนดอายุ ซึ่งคำนวณจากดอกเบี้ยที่จะได้รับในอนาคตตลอดอายุตราสารและเงินต้นที่จะได้รับคืนนำมาคิดลดเป็นมูลค่าปัจจุบัน โดยใช้ตัวอัตราผลตอบแทนของกองทุนรวมตราสารหนี้ คำนวณจากค่าเฉลี่ยถ่วงน้ำหนักของ Yield to Maturity ของตราสารหนี้แต่ละตัวที่กองทุนรวมมีการลงทุน และเนื่องจาก Yield to Maturity มีหน่วยมาตรฐานเป็นเปอร์เซ็นต์ต่อปี จึงสามารถนำไปใช้เปรียบเทียบอัตราผลตอบแทนระหว่างกองทุนรวมตราสารหนี้ที่มีนโยบายถือครองตราสารหนี้จนครบกำหนดอายุและมีลักษณะการลงทุนที่ใกล้เคียงกันได้

บริษัทหลักทรัพย์จัดการกองทุน ไทยพาณิชย์ จำกัด

โทรศัพท์ : 0-2949-1500 หรือ 0-2777-7777 website: www.scbam.com

ที่อยู่ : ชั้น 7 – 8 อาคาร 1 ไทยพาณิชย์ ปาร์ค พลาซ่า เลขที่ 18 ถนนรัชดาภิเษก

แขวงจตุจักร เขตจตุจักร กรุงเทพฯ 10900

กองทุนเปิดไทยพาณิชย์ หุ้นจีนเอเชี่ยน

ชนิดช่องทางอิเล็กทรอนิกส์ SCBCHAE

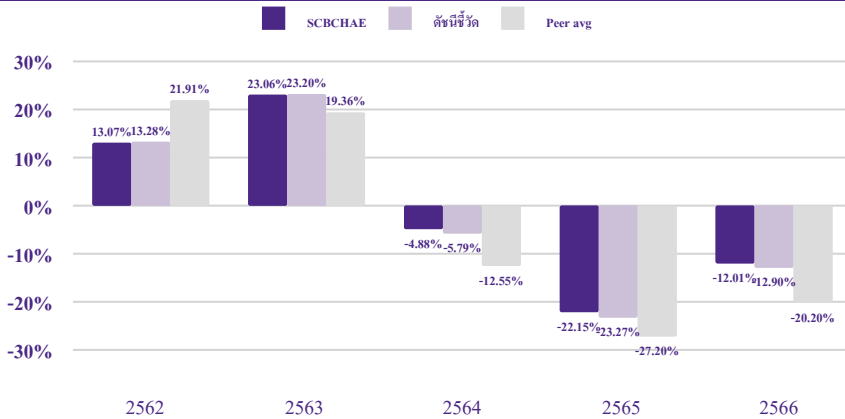
ประเภทกองทุนรวม / กลุ่มกองทุนรวม

- ประเภทกองทุนรวม: กองทุนรวมตราสารทุน/กองทุนรวมฟีดเดอร์ (Feeder Fund)/กองทุนรวมที่เน้นลงทุนแบบมีความเสี่ยงต่างประเทศ
- กลุ่มกองทุนรวม: Greater China Equity

นโยบายและกลยุทธ์การลงทุน

- เน้นลงทุนในหน่วยลงทุนของกองทุนรวมต่างประเทศเพียงกองทุนเดียว (Feeder Fund) ได้แก่ ChinaAMC CSI 300 Index ETF (กองทุนหลัก) สกุลเงินหยวน (RMB) กองทุนหลักลงทุนในหุ้นที่เป็นส่วนประกอบของดัชนี CSI 300 เพื่อให้ผลการดำเนินงานของกองทุนก่อนหักค่าธรรมเนียมและค่าใช้จ่ายใกล้เคียงกับผลตอบแทนของดัชนี CSI 300 ดังกล่าว
- ชื่อ บล.ที่บริหารจัดการกองทุนหลัก: China Asset Management (Hong Kong) Limited
- กองทุนจะลงทุนในสัญญาซื้อขายล่วงหน้า (Derivatives) เพื่อป้องกันความเสี่ยงจากอัตราแลกเปลี่ยนของหลักทรัพย์หรือทรัพย์สินในสกุลเงินต่างประเทศที่กองทุนถืออยู่เทียบกับสกุลเงินบาท ณ ขณะใดขณะหนึ่ง ไม่น้อยกว่า 90% ของมูลค่าทรัพย์สินที่ลงทุนในต่างประเทศ
- กลยุทธ์ในการบริหารกองทุนรวม: กองทุนไทยมุ่งหวังให้ผลประกอบการเคลื่อนไหวตามกองทุนหลัก ส่วนกองทุนหลักมุ่งหวังให้ผลประกอบการเคลื่อนไหวตามดัชนีชี้วัด (Passive Management)

ผลการดำเนินงานและดัชนีชี้วัดย้อนหลัง 5 ปีปฏิทิน (% ต่อปี)



หมายเหตุ: ในปีที่กองทุนจดทะเบียน ผลการดำเนินงานจะแสดงตั้งแต่วันที่จดทะเบียนกองทุนจนถึงสิ้นปีปฏิทิน

ผลการดำเนินงานย้อนหลังแบบปีกลม

	YTD	3 เดือน	6 เดือน	1 ปี ¹	3 ปี ¹	5 ปี ¹	10 ปี ¹	ตั้งแต่จัดตั้ง ¹
SCBCHAE	-1.89	-5.82	-4.31	-11.89	-11.95	-3.65	N/A	-2.21
ดัชนีชี้วัด	-3.46	-7.35	-5.76	-12.73	-13.10	-4.36	N/A	-3.10
ค่าเฉลี่ยในกลุ่มเดียวกัน ²	-4.43	-7.13	-2.61	-14.66	-18.73	-6.42	N/A	N/A
ความผันผวนของกองทุน	11.66	6.65	8.99	14.84	18.29	19.95	N/A	19.76
ความผันผวนของดัชนีชี้วัด	10.78	5.67	8.02	13.13	16.03	18.38	N/A	18.33

หมายเหตุ: ¹% ต่อปี

² ค่าเฉลี่ยในกลุ่มเดียวกัน ตามการจัดกลุ่มกองทุนรวมของ AIMC category

ระดับความเสี่ยง

ต่ำ	1	2	3	4	5	6	7	8	สูง
-----	---	---	---	---	---	---	---	---	-----

6 : เสี่ยงสูง

ลงทุนในตราสารทุนเป็นหลัก โดยเฉลี่ยในรอบปีไม่น้อยกว่า 80% ของ NAV

ข้อมูลกองทุนรวม

วันจดทะเบียนกองทุน	13 กุมภาพันธ์ 2558
วันเริ่มต้น Class	10 มิถุนายน 2562
นโยบายการจ่ายเงินปันผล	ไม่จ่าย
อายุกองทุน	ไม่กำหนดอายุโครงการ
ผู้จัดการกองทุนรวม	
นายจ๊กซม ฌ เชียงใหม่	9 เมษายน 2566
น.ส.นริศรา ดิณรัตน์สกุลชัย	2 พฤศจิกายน 2564

ดัชนีชี้วัด

ดัชนี CSI 300 100% ปรับด้วยต้นทุนการป้องกันความเสี่ยงอัตราแลกเปลี่ยนในช่วงระยะเวลาที่คำนวณผลตอบแทนของตัวชี้วัดเพื่อคำนวณผลตอบแทนเป็นสกุลเงินบาทในอัตราส่วน 95% และปรับด้วยอัตราแลกเปลี่ยนเพื่อคำนวณผลตอบแทนเป็นสกุลเงินบาท ในอัตราส่วน 5%

ค่าธรรมเนียม

- การลงทุนในกองทุนรวมไม่ใช้การฝากเงิน
- ผลการดำเนินงานในอดีตของกองทุนรวม มิได้เป็นสิ่งยืนยันถึงผลการดำเนินงานในอนาคต

การเข้าร่วมต่อต้านทุจริต

ได้รับการรับรองจาก CAC

การจัดอันดับกองทุน Morningstar

Overall Rating 4 ดาว จาก Morningstar ประเภท China Equity, ณ 31 ส.ค. 2567



การซื้อขายหน่วยลงทุน	การขายคืนหน่วยลงทุน
วันทำการซื้อ: ทุกวันทำการ	วันทำการขายคืน: ทุกวันทำการ
เวลาทำการ: เปิดทำการ ถึง 14.30 น.	เวลาทำการ: เปิดทำการ ถึง 14.30 น.
มูลค่าขั้นต่ำในการซื้อขายครั้งแรก: 1 บาท	มูลค่าขั้นต่ำในการขายคืน: 1 บาท
มูลค่าขั้นต่ำในการซื้อขายครั้งถัดไป: 1 บาท	ยอดคงเหลือขั้นต่ำ: 1 บาท
	ระยะเวลาการรับเงินค่าขายคืน: T+2 คือ 2 วันทำการ หลังจากวันทำการขายคืน
	(ขอสงวนสิทธิ์เปลี่ยนแปลงระยะเวลาการรับเงินค่าขายคืนจริงซึ่งอาจเร็วขึ้นหรือช้าลงกว่าเดิมได้ ทั้งนี้ ไม่เกิน 5 วันทำการนับจากวันทำการขายคืน)

หมายเหตุ: ซื้อขายหน่วยลงทุนผ่าน SCBAM Fund Click Application

บริษัทจัดการอาจปฏิเสธคำสั่งซื้อและ/หรือคำสั่งเปลี่ยนแปลงหน่วยลงทุนเข้า หากมูลค่าหน่วยลงทุนคงเหลือมูลค่าการสั่งซื้อหน่วยลงทุนสุทธิ และมูลค่าการสั่งเปลี่ยนแปลงหน่วยลงทุนเข้าสุทธิของแต่ละบัญชีผู้ถือหน่วยลงทุน และ/หรือผู้ถือหน่วยลงทุนแต่ละราย ในทุกหน่วยลงทุนชนิดช่องทางอิเล็กทรอนิกส์ และทุกหน่วยลงทุนชนิดเพื่อสิทธิประโยชน์ทางภาษีผ่านช่องทางอิเล็กทรอนิกส์* เมื่อรวมกันทุกกองทุนภายใต้การบริหารจัดการของบริษัทจัดการแล้ว มีมูลค่ารวมกันมากกว่าหนึ่งล้านบาท (มูลค่ารวมทั้งหนึ่ง) ทั้งนี้ สำหรับหน่วยลงทุนชนิดช่องทางอิเล็กทรอนิกส์ของกองทุนรวมเพื่อสิทธิประโยชน์ทางภาษี** และหน่วยลงทุนชนิดเพื่อสิทธิประโยชน์ทางภาษีผ่านช่องทางอิเล็กทรอนิกส์* จะกำหนดมูลค่ารวมกันไม่เกินสามแสนบาท (มูลค่ารวมทั้งสอง) โดยมูลค่ารวมทั้งสองนับรวมอยู่ภายในมูลค่ารวมทั้งหนึ่ง

* หมายถึง ชนิดเพื่อการออมผ่านช่องทางอิเล็กทรอนิกส์ ชนิดไทยเพื่อความยั่งยืนผ่านช่องทางอิเล็กทรอนิกส์ และชนิดเพื่อสิทธิประโยชน์ทางภาษีผ่านช่องทางอิเล็กทรอนิกส์อื่นๆที่อาจมีขึ้นในอนาคต

** หมายถึง กองทุนรวมเพื่อการเลี้ยงชีพ และกองทุนรวมเพื่อสิทธิประโยชน์ทางภาษีอื่นๆที่อาจมีขึ้นในอนาคต

ค่าธรรมเนียมที่เรียกเก็บจากกองทุนรวม (% ต่อปีของ NAV รวม VAT)		
ค่าธรรมเนียม	สูงสุดไม่เกิน	เก็บจริง
การจัดการ	2.57	ยกเว้นไม่เรียกเก็บ
รวมค่าใช้จ่าย	3.21	0.10

หมายเหตุ: - บริษัทจัดการอาจพิจารณาเปลี่ยนแปลงค่าธรรมเนียมที่เรียกเก็บจริงเพื่อให้สอดคล้องกับกลยุทธ์หรือค่าใช้จ่ายในการบริหารจัดการ

ค่าธรรมเนียมที่เรียกเก็บจากผู้ถือหน่วย (% ของมูลค่าซื้อขาย รวม VAT)		
ค่าธรรมเนียม	สูงสุดไม่เกิน	เก็บจริง
การขาย	3.21	ยกเว้นไม่เรียกเก็บ
การรับซื้อคืน	3.21	0.11
การเปลี่ยนแปลงหน่วยลงทุนเข้า	3.21	ยกเว้นไม่เรียกเก็บ
การเปลี่ยนแปลงหน่วยลงทุนออก	3.21	0.11
การโอนหน่วย	10 บาท ต่อ 1,000 หน่วย	10 บาท ต่อ 1,000 หน่วย

หมายเหตุ: - บริษัทจัดการอาจพิจารณาเปลี่ยนแปลงค่าธรรมเนียมที่เรียกเก็บจริงเพื่อให้สอดคล้องกับกลยุทธ์หรือค่าใช้จ่ายในการบริหารจัดการ

- ค่าใช้จ่ายในการซื้อขายหลักทรัพย์ เมื่อสั่งซื้อ/สั่งขาย/เปลี่ยนแปลงหน่วยลงทุน ไม่เกินร้อยละ 0.75 ของมูลค่าหน่วยลงทุน (เก็บจริง 0.08%)

สัดส่วนประเภททรัพย์สินที่ลงทุน		ทรัพย์สินที่ลงทุน 5 อันดับแรก	
ประเภททรัพย์สิน	% NAV	ชื่อทรัพย์สิน	% NAV
หน่วยลงทุน	94.87	หน่วยลงทุน CHINAAMC CSI 300 IDX ETF	94.87
ตราสารอนุพันธ์	3.26		
เงินสด	2.02		
อื่น ๆ	-0.15		

ข้อมูลเชิงสถิติ	
Maximum Drawdown	-47.48%
Recovering Period	N/A
FX Hedging	93.85%
อัตราส่วนหมุนเวียนการลงทุน	0.05 เท่า
Sharpe ratio	-0.68
Alpha	1.32%
Beta	0.79
Tracking Error	-

ทรัพย์สินที่ลงทุน 5 อันดับแรกของกองทุนหลัก	
ชื่อทรัพย์สิน	% NAV
CSIN0300	9.89
Kweichow Moutai Co Ltd	4.47
Contemporary Amperex Technology Co Ltd	2.48
Ping An Insurance Group Co of China Ltd	2.32
China Merchants Bank Co Ltd	2.05

การจัดสรรการลงทุนในต่างประเทศของกองทุนหลัก	
ประเทศ	% NAV
จีน	100.00

การจัดสรรการลงทุนในกลุ่มอุตสาหกรรมของกองทุนหลัก	
กลุ่มอุตสาหกรรม (Sector)	% NAV
Financials	20.32
Information Technology	14.42
Industrials	14.14
Consumer Staples	10.29
Swaps	9.89
อื่น ๆ	29.90

หมายเหตุ: ข้อมูลกองทุนหลักเป็นข้อมูล ณ วันที่ 31 กรกฎาคม 2567

การลงทุนในกองทุนรวมอื่นเกินกว่า 20% ของ NAV

ชื่อกองทุน: CHINAAMC CSI 300 IDX ETF

ISIN code: HK0000110269

Bloomberg code: 83188 HK

คำอธิบาย

Maximum Drawdown เปรอ์เซ็นต์ผลขาดทุนสูงสุดของกองทุนรวมในระยะเวลา 5 ปีย้อนหลัง (หรือตั้งแต่จัดตั้งกองทุนกรณีที่ยังไม่ครบ 5 ปี) โดยวัดจากระดับ NAV ต่อหน่วยที่จุดสูงสุด ไปจนถึงจุดต่ำสุดในช่วงที่ NAV ต่อหน่วยปรับตัวลดลง ค่า Maximum Drawdown เป็นข้อมูลที่ช่วยให้ทราบถึงความเสี่ยงที่อาจจะขาดทุนจากการลงทุนในกองทุนรวม

Recovering Period ระยะเวลาการฟื้นตัว เพื่อเป็นข้อมูลให้ผู้ลงทุนทราบถึงระยะเวลาดังแต่การขาดทุนสูงสุดจนถึงระยะเวลาที่เงินทุนเริ่มต้นใช้ระยะเวลาเท่าใด

FX Hedging เปรอ์เซ็นต์ของการลงทุนในสกุลเงินต่างประเทศที่มีการป้องกันความเสี่ยงจากอัตราแลกเปลี่ยน

อัตราส่วนหมุนเวียนการลงทุน (Portfolio Turnover) ความถี่ของการซื้อขายหลักทรัพย์ในพอร์ตของกองทุนรวมในช่วงเวลาใดช่วงเวลานึง โดยคำนวณจากมูลค่าที่ต่ำกว่าระหว่างผลรวมของมูลค่าการซื้อขายหลักทรัพย์กับผลรวมของมูลค่าการขายหลักทรัพย์ของกองทุนรวมในรอบระยะเวลา 1 ปีหารด้วยมูลค่า NAV ของกองทุนรวมเฉลี่ยในรอบระยะเวลาเดียวกัน กองทุนรวมที่มีค่า Portfolio Turnover สูง บ่งชี้ถึงการซื้อขายหลักทรัพย์บ่อยครั้งของผู้จัดการกองทุนและทำให้มีต้นทุนการซื้อขายหลักทรัพย์ที่สูง จึงต้องพิจารณาเปรียบเทียบกับผลการดำเนินงานของกองทุนรวมเพื่อประเมินความคุ้มค่าของการซื้อขายหลักทรัพย์ดังกล่าว

Sharpe Ratio อัตราส่วนระหว่างผลตอบแทนส่วนเพิ่มของกองทุนรวมเปรียบเทียบกับความเสี่ยงจากการลงทุน โดยคำนวณจากผลต่างระหว่างอัตราผลตอบแทนของกองทุนรวมกับอัตราผลตอบแทนที่ปราศจากความเสี่ยง (risk-free rate) เปรียบเทียบกับค่าเบี่ยงเบนมาตรฐาน (standard deviation) ของกองทุนรวม ค่า Sharpe Ratio สะท้อนถึงอัตราผลตอบแทนที่กองทุนรวมควรได้รับเพิ่มขึ้นเพื่อชดเชยกับความเสี่ยงที่กองทุนรวมรับมา โดยกองทุนรวมที่มีค่า Sharpe Ratio สูงกว่าจะเป็นกองทุนรวมที่มีประสิทธิภาพในการบริหารจัดการลงทุนที่ดีกว่า เนื่องจากได้รับผลตอบแทนส่วนเพิ่มที่สูงกว่าภายใต้ระดับความเสี่ยงเดียวกัน

Alpha ผลตอบแทนส่วนเกินของกองทุนรวมเมื่อเปรียบเทียบกับดัชนีชี้วัด (benchmark) โดยค่า Alpha ที่สูง หมายถึง กองทุนรวมสามารถสร้างผลตอบแทนได้สูงกว่าดัชนีชี้วัด ซึ่งเป็นผลจากประสิทธิภาพของผู้จัดการกองทุนรวมในการคัดเลือกหรือหาจังหวะเข้าลงทุนในหลักทรัพย์ได้อย่างเหมาะสม

Beta ระดับและทิศทางการเปลี่ยนแปลงของอัตราผลตอบแทนของหลักทรัพย์ในพอร์ตการลงทุน โดยเปรียบเทียบกับอัตราการเปลี่ยนแปลงของตลาด Beta น้อยกว่า 1 แสดงว่า หลักทรัพย์ในพอร์ตการลงทุนมีการเปลี่ยนแปลงของอัตราผลตอบแทนน้อยกว่าการเปลี่ยนแปลงของอัตราผลตอบแทนของกลุ่มหลักทรัพย์ของตลาด Beta มากกว่า 1 แสดงว่า หลักทรัพย์ในพอร์ตการลงทุนมีการเปลี่ยนแปลงของอัตราผลตอบแทนมากกว่าการเปลี่ยนแปลงของอัตราผลตอบแทนของกลุ่มหลักทรัพย์ของตลาด

Tracking Error อัตราผลตอบแทนของกองทุนรวมมีประสิทธิภาพในการเลียนแบบดัชนีชี้วัด โดยหาก Tracking Error ต่ำ หมายถึงกองทุนรวมมีประสิทธิภาพในการสร้างผลตอบแทนให้ใกล้เคียงกับดัชนีชี้วัด กองทุนรวมที่มีค่า Tracking Error สูง จะมีอัตราผลตอบแทนโดยเฉลี่ยห่างจากดัชนีชี้วัดมากขึ้น

Yield to Maturity อัตราผลตอบแทนจากการลงทุนในตราสารหนี้โดยถือจนครบกำหนดอายุ ซึ่งคำนวณจากดอกเบี้ยที่จะได้รับในอนาคตตลอดอายุตราสารและเงินต้นที่จะได้รับคืนนำมาคิดลดเป็นมูลค่าปัจจุบัน โดยใช้ตัวอัตราผลตอบแทนของกองทุนรวมตราสารหนี้ คำนวณจากค่าเฉลี่ยถ่วงน้ำหนักของ Yield to Maturity ของตราสารหนี้แต่ละตัวที่กองทุนรวมมีการลงทุน และเนื่องจาก Yield to Maturity มีหน่วยมาตรฐานเป็นเปอร์เซ็นต์ต่อปี จึงสามารถนำไปใช้เปรียบเทียบอัตราผลตอบแทนระหว่างกองทุนรวมตราสารหนี้ที่มีนโยบายถือครองตราสารหนี้จนครบกำหนดอายุและมีลักษณะการลงทุนที่ใกล้เคียงกันได้

บริษัทหลักทรัพย์จัดการกองทุน ไทยพาณิชย์ จำกัด

โทรศัพท์ : 0-2949-1500 หรือ 0-2777-7777 website: www.scbam.com

ที่อยู่ : ชั้น 7 – 8 อาคาร 1 ไทยพาณิชย์ ปาร์ค พลาซ่า เลขที่ 18 ถนนรัชดาภิเษก

แขวงจตุจักร เขตจตุจักร กรุงเทพฯ 10900

กองทุนเปิดไทยพาณิชย์ หุ้นจีนเอเชิร์

ชนิดผู้ลงทุนกลุ่ม/บุคคล
SCBCHAP

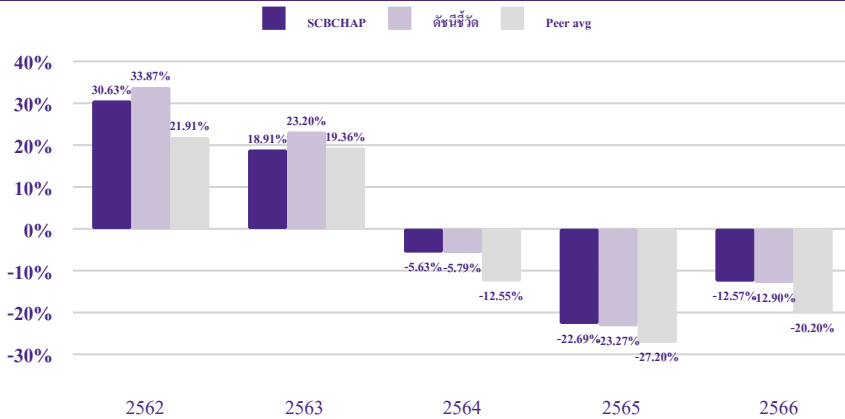
ประเภทกองทุนรวม / กลุ่มกองทุนรวม

- ประเภทกองทุนรวม: กองทุนรวมตราสารทุน/กองทุนรวมฟีดเดอร์ (Feeder Fund)/กองทุนรวมที่เน้นลงทุนแบบมีความเสี่ยงต่างประเทศ
- กลุ่มกองทุนรวม: Greater China Equity

นโยบายและกลยุทธ์การลงทุน

- เน้นลงทุนในหน่วยลงทุนของกองทุนรวมต่างประเทศเพียงกองทุนเดียว (Feeder Fund) ได้แก่ ChinaAMC CSI 300 Index ETF (กองทุนหลัก) สกุลเงินหยวน (RMB) กองทุนหลักลงทุนในหุ้นที่เป็นส่วนประกอบของดัชนี CSI 300 เพื่อให้ผลการดำเนินงานของกองทุนก่อนหักค่าธรรมเนียมและค่าใช้จ่ายใกล้เคียงกับผลตอบแทนของดัชนี CSI 300 ดังกล่าว
- ชื่อ บล.ที่บริหารจัดการกองทุนหลัก: China Asset Management (Hong Kong) Limited
- กองทุนจะลงทุนในสัญญาซื้อขายล่วงหน้า (Derivatives) เพื่อป้องกันความเสี่ยงจากอัตราแลกเปลี่ยนของหลักทรัพย์หรือทรัพย์สินในสกุลเงินต่างประเทศที่กองทุนถืออยู่เทียบกับสกุลเงินบาท ณ ขณะใดขณะหนึ่ง ไม่น้อยกว่า 90% ของมูลค่าทรัพย์สินที่ลงทุนในต่างประเทศ
- กลยุทธ์ในการบริหารกองทุนรวม: กองทุนไทยมุ่งหวังให้ผลประกอบการเคลื่อนไหวตามกองทุนหลัก ส่วนกองทุนหลักมุ่งหวังให้ผลประกอบการเคลื่อนไหวตามดัชนีชี้วัด (Passive Management)

ผลการดำเนินงานและดัชนีชี้วัดย้อนหลัง 5 ปีปฏิทิน (% ต่อปี)



หมายเหตุ: ในปีที่กองทุนจดทะเบียน ผลการดำเนินงานจะแสดงตั้งแต่วันที่จดทะเบียนกองทุนจนถึงสิ้นปีปฏิทิน

ผลการดำเนินงานย้อนหลังแบบปีกลม

	YTD	3 เดือน	6 เดือน	1 ปี ¹	3 ปี ¹	5 ปี ¹	10 ปี ¹	ตั้งแต่จัดตั้ง ¹
SCBCHAP	-3.62	-7.19	-5.85	-13.70	-12.93	-5.08	N/A	-2.67
ดัชนีชี้วัด	-3.46	-7.35	-5.76	-12.73	-13.10	-4.36	N/A	-1.12
ค่าเฉลี่ยในกลุ่มเดียวกัน ²	-4.43	-7.13	-2.61	-14.66	-18.73	-6.42	N/A	N/A
ความผันผวนของกองทุน	11.74	6.78	9.10	14.91	18.30	19.99	N/A	20.32
ความผันผวนของดัชนีชี้วัด	10.78	5.67	8.02	13.13	16.03	18.38	N/A	18.89

หมายเหตุ: ¹% ต่อปี

² ค่าเฉลี่ยในกลุ่มเดียวกัน ตามการจัดกลุ่มกองทุนรวมของ AIMC category

ระดับความเสี่ยง

ต่ำ	1	2	3	4	5	6	7	8	สูง
6 : เสี่ยงสูง									

ลงทุนในตราสารทุนเป็นหลัก โดยเฉลี่ยในรอบปีไม่น้อยกว่า 80% ของ NAV

ข้อมูลกองทุนรวม

วันจดทะเบียนกองทุน	13 กุมภาพันธ์ 2558
วันเริ่มต้น Class	9 พฤศจิกายน 2561
นโยบายการจ่ายเงินปันผล	ไม่จ่าย
อายุกองทุน	ไม่กำหนดอายุโครงการ
ผู้จัดการกองทุนรวม	
นายวิจักขณ์ ณ เชียงใหม่	9 เมษายน 2566
น.ส.นริศรา ดิณรัตน์สกุลชัย	2 พฤศจิกายน 2564

ดัชนีชี้วัด

ดัชนี CSI 300 100% ปรับด้วยต้นทุนการป้องกันความเสี่ยงอัตราแลกเปลี่ยนในช่วงระยะเวลาที่คำนวณผลตอบแทนของตัวชี้วัดเพื่อคำนวณผลตอบแทนเป็นสกุลเงินบาทในอัตราส่วน 95% และปรับด้วยอัตราแลกเปลี่ยนเพื่อคำนวณผลตอบแทนเป็นสกุลเงินบาท ในอัตราส่วน 5%

ค่าธรรมเนียม

- การลงทุนในกองทุนรวมไม่ใช้การฝากเงิน
- ผลการดำเนินงานในอดีตของกองทุนรวม มิได้เป็นสิ่งยืนยันถึงผลการดำเนินงานในอนาคต

การเข้าร่วมต่อต้านทุจริต

ได้รับการรับรองจาก CAC



การซื้อขายหน่วยลงทุน	การขายคืนหน่วยลงทุน
วันทำการซื้อ: ทุกวันทำการ	วันทำการขายคืน: ทุกวันทำการ
เวลาทำการ: เปิดทำการ ถึง 14.30 น.	เวลาทำการ: เปิดทำการ ถึง 14.30 น.
มูลค่าขั้นต่ำในการซื้อขายครั้งแรก: 1 บาท	มูลค่าขั้นต่ำในการขายคืน: 1 บาท
มูลค่าขั้นต่ำในการซื้อขายครั้งถัดไป: 1 บาท	ยอดคงเหลือขั้นต่ำ: 1 บาท
	ระยะเวลาการรับเงินค่าขายคืน: T+2 คือ 2 วันทำการ หลังจากวันทำการขายคืน
	(ขอสงวนสิทธิ์เปลี่ยนแปลงระยะเวลาการรับเงินค่าขายคืนจริงซึ่งอาจเร็วขึ้นหรือช้าลงกว่าเดิมได้ ทั้งนี้ ไม่เกิน 5 วันทำการนับจากวันทำการขายคืน)

หมายเหตุ: โดยเบื้องต้นบริษัทจัดการกำหนดให้บริการเฉพาะผู้ลงทุนกองทุนสำรองเลี้ยงชีพ และ/หรือ กองทุนส่วนบุคคลภายใต้การบริหารของบริษัทจัดการเท่านั้น

ค่าธรรมเนียมที่เรียกเก็บจากกองทุนรวม (% ต่อปีของ NAV รวม VAT)		
ค่าธรรมเนียม	สูงสุดไม่เกิน	เก็บจริง
การจัดการ	1.50	ยกเว้นไม่เรียกเก็บ
รวมค่าใช้จ่าย	2.14	0.10

หมายเหตุ: - บริษัทจัดการอาจพิจารณาเปลี่ยนแปลงค่าธรรมเนียมที่เรียกเก็บจริงเพื่อให้สอดคล้องกับกลยุทธ์หรือค่าใช้จ่ายในการบริหารจัดการ

ค่าธรรมเนียมที่เรียกเก็บจากผู้ถือหน่วย (% ของมูลค่าซื้อขาย รวม VAT)		
ค่าธรรมเนียม	สูงสุดไม่เกิน	เก็บจริง
การขาย	3.21	ยกเว้นไม่เรียกเก็บ
การรับซื้อคืน	3.21	ยกเว้นไม่เรียกเก็บ
การสับเปลี่ยนหน่วยลงทุนเข้า	3.21	ยกเว้นไม่เรียกเก็บ
การสับเปลี่ยนหน่วยลงทุนออก	3.21	ยกเว้นไม่เรียกเก็บ
การโอนหน่วย	10 บาท ต่อ 1,000 หน่วย	10 บาท ต่อ 1,000 หน่วย

หมายเหตุ: - บริษัทจัดการอาจพิจารณาเปลี่ยนแปลงค่าธรรมเนียมที่เรียกเก็บจริงเพื่อให้สอดคล้องกับกลยุทธ์หรือค่าใช้จ่ายในการบริหารจัดการ
- ค่าใช้จ่ายในการซื้อขายหลักทรัพย์ เมื่อสั่งซื้อ/ส่งขาย/สับเปลี่ยนหน่วยลงทุน ไม่เกินร้อยละ 0.75 ของมูลค่าหน่วยลงทุน (เก็บจริง 0.08%)

สัดส่วนประเภททรัพย์สินที่ลงทุน		ทรัพย์สินที่ลงทุน 5 อันดับแรก	
ประเภททรัพย์สิน	% NAV	ชื่อทรัพย์สิน	% NAV
หน่วยลงทุน	94.87	หน่วยลงทุน CHINAAMC CSI 300 IDX ETF	94.87
ตราสารอนุพันธ์	3.26		
เงินสด	2.02		
อื่นๆ	-0.15		

ข้อมูลเชิงสถิติ	
Maximum Drawdown	-49.64%
Recovering Period	N/A
FX Hedging	93.85%
อัตราส่วนหมุนเวียนการลงทุน	0.05 เท่า
Sharpe ratio	-0.74
Alpha	0.34%
Beta	0.79
Tracking Error	-

ทรัพย์สินที่ลงทุน 5 อันดับแรกของกองทุนหลัก	
ชื่อทรัพย์สิน	% NAV
CSIN0300	9.89
Kweichow Moutai Co Ltd	4.47
Contemporary Amperex Technology Co Ltd	2.48
Ping An Insurance Group Co of China Ltd	2.32
China Merchants Bank Co Ltd	2.05

การจัดสรรการลงทุนในต่างประเทศของกองทุนหลัก	
ประเทศ	% NAV
จีน	100.00

การจัดสรรการลงทุนในกลุ่มอุตสาหกรรมของกองทุนหลัก	
กลุ่มอุตสาหกรรม (Sector)	% NAV
Financials	20.32
Information Technology	14.42
Industrials	14.14
Consumer Staples	10.29
Swaps	9.89
อื่นๆ	29.90

หมายเหตุ: ข้อมูลกองทุนหลักเป็นข้อมูล ณ วันที่ 31 กรกฎาคม 2567

การลงทุนในกองทุนรวมอื่นเกินกว่า 20% ของ NAV

ชื่อกองทุน: CHINAAMC CSI 300 IDX ETF

ISIN code: HK0000110269

Bloomberg code: 83188 HK

คำอธิบาย

Maximum Drawdown เปรอ์เซ็นต์ผลขาดทุนสูงสุดของกองทุนรวมในระยะเวลา 5 ปีย้อนหลัง (หรือตั้งแต่จัดตั้งกองทุนกรณีที่ยังไม่ครบ 5 ปี) โดยวัดจากระดับ NAV ต่อหน่วยที่จุดสูงสุด ไปจนถึงจุดต่ำสุดในช่วงที่ NAV ต่อหน่วยปรับตัวลดลง ค่า Maximum Drawdown เป็นข้อมูลที่ช่วยให้ทราบถึงความเสี่ยงที่อาจจะขาดทุนจากการลงทุนในกองทุนรวม

Recovering Period ระยะเวลาการฟื้นตัว เพื่อเป็นข้อมูลให้ผู้ลงทุนทราบถึงระยะเวลาตั้งแต่การขาดทุนสูงสุดจนถึงระยะเวลาที่เงินลงทุนเริ่มต้นใช้ระยะเวลาเท่าใด

FX Hedging เปรอ์เซ็นต์ของการลงทุนในสกุลเงินต่างประเทศที่มีการป้องกันความเสี่ยงจากอัตราแลกเปลี่ยน

อัตราส่วนหมุนเวียนการลงทุน (Portfolio Turnover) ความถี่ของการซื้อขายหลักทรัพย์ในพอร์ตของกองทุนรวมในช่วงเวลาใดช่วงเวลานึง โดยคำนวณจากมูลค่าที่ต่ำกว่าระหว่างผลรวมของมูลค่าการซื้อขายหลักทรัพย์กับผลรวมของมูลค่าการขายหลักทรัพย์ของกองทุนรวมในรอบระยะเวลา 1 ปีหารด้วยมูลค่า NAV ของกองทุนรวมเฉลี่ยในรอบระยะเวลาเดียวกัน กองทุนรวมที่มีค่า Portfolio Turnover สูง บ่งชี้ถึงการซื้อขายหลักทรัพย์บ่อยครั้งของผู้จัดการกองทุนและทำให้มีต้นทุนการซื้อขายหลักทรัพย์ที่สูง จึงต้องพิจารณาเปรียบเทียบกับผลการดำเนินงานของกองทุนรวมเพื่อประเมินความคุ้มค่าของการซื้อขายหลักทรัพย์ดังกล่าว

Sharpe Ratio อัตราส่วนระหว่างผลตอบแทนส่วนเพิ่มของกองทุนรวมเปรียบเทียบกับความเสี่ยงจากการลงทุน โดยคำนวณจากผลต่างระหว่างอัตราผลตอบแทนของกองทุนรวมกับอัตราผลตอบแทนที่ปราศจากความเสี่ยง (risk-free rate) เปรียบเทียบกับค่าเบี่ยงเบนมาตรฐาน (standard deviation) ของกองทุนรวม ค่า Sharpe Ratio สะท้อนถึงอัตราผลตอบแทนที่กองทุนรวมควรได้รับเพิ่มขึ้นเพื่อชดเชยกับความเสี่ยงที่กองทุนรวมรับมา โดยกองทุนรวมที่มีค่า Sharpe Ratio สูงกว่าจะเป็นกองทุนรวมที่มีประสิทธิภาพในการบริหารจัดการลงทุนที่ดีกว่า เนื่องจากได้รับผลตอบแทนส่วนเพิ่มที่สูงกว่าภายใต้ระดับความเสี่ยงเดียวกัน

Alpha ผลตอบแทนส่วนเกินของกองทุนรวมเมื่อเปรียบเทียบกับดัชนีชี้วัด (benchmark) โดยค่า Alpha ที่สูง หมายถึง กองทุนรวมสามารถสร้างผลตอบแทนได้สูงกว่าดัชนีชี้วัด ซึ่งเป็นผลจากประสิทธิภาพของผู้จัดการกองทุนรวมในการคัดเลือกหรือหาจังหวะเข้าลงทุนในหลักทรัพย์ได้อย่างเหมาะสม

Beta ระดับและทิศทางการเปลี่ยนแปลงของอัตราผลตอบแทนของหลักทรัพย์ในพอร์ตการลงทุน โดยเปรียบเทียบกับอัตราการเปลี่ยนแปลงของตลาด Beta น้อยกว่า 1 แสดงว่า หลักทรัพย์ในพอร์ตการลงทุนมีการเปลี่ยนแปลงของอัตราผลตอบแทนน้อยกว่าการเปลี่ยนแปลงของอัตราผลตอบแทนของกลุ่มหลักทรัพย์ของตลาด Beta มากกว่า 1 แสดงว่า หลักทรัพย์ในพอร์ตการลงทุนมีการเปลี่ยนแปลงของอัตราผลตอบแทนมากกว่าการเปลี่ยนแปลงของอัตราผลตอบแทนของกลุ่มหลักทรัพย์ของตลาด

Tracking Error อัตราผลตอบแทนของกองทุนรวมมีประสิทธิภาพในการเลียนแบบดัชนีชี้วัด โดยหาก Tracking Error ต่ำ หมายถึงกองทุนรวมมีประสิทธิภาพในการสร้างผลตอบแทนให้ใกล้เคียงกับดัชนีชี้วัด กองทุนรวมที่มีค่า Tracking Error สูง จะมีอัตราผลตอบแทนโดยเฉลี่ยห่างจากดัชนีชี้วัดมากขึ้น

Yield to Maturity อัตราผลตอบแทนจากการลงทุนในตราสารหนี้โดยถือจนครบกำหนดอายุ ซึ่งคำนวณจากดอกเบี้ยที่จะได้รับในอนาคตตลอดอายุตราสารและเงินต้นที่จะได้รับคืนนำมาคิดลดเป็นมูลค่าปัจจุบัน โดยใช้ตัวอัตราผลตอบแทนของกองทุนรวมตราสารหนี้ คำนวณจากค่าเฉลี่ยถ่วงน้ำหนักของ Yield to Maturity ของตราสารหนี้แต่ละตัวที่กองทุนรวมมีการลงทุน และเนื่องจาก Yield to Maturity มีหน่วยมาตรฐานเป็นเปอร์เซ็นต์ต่อปี จึงสามารถนำไปใช้เปรียบเทียบอัตราผลตอบแทนระหว่างกองทุนรวมตราสารหนี้ที่มีนโยบายถือครองตราสารหนี้จนครบกำหนดอายุและมีลักษณะการลงทุนที่ใกล้เคียงกันได้

บริษัทหลักทรัพย์จัดการกองทุน ไทยพาณิชย์ จำกัด

โทรศัพท์ : 0-2949-1500 หรือ 0-2777-7777 website: www.scbam.com

ที่อยู่ : ชั้น 7 – 8 อาคาร 1 ไทยพาณิชย์ ปาร์ค พลาซ่า เลขที่ 18 ถนนรัชดาภิเษก

แขวงจตุจักร เขตจตุจักร กรุงเทพฯ 10900